

Naujienos

Vakar investuotojų nuotaiikas atspindintis **S&P 500** indeksas buvo pakritęs 0.16 proc. iki 1197.84 punktu.

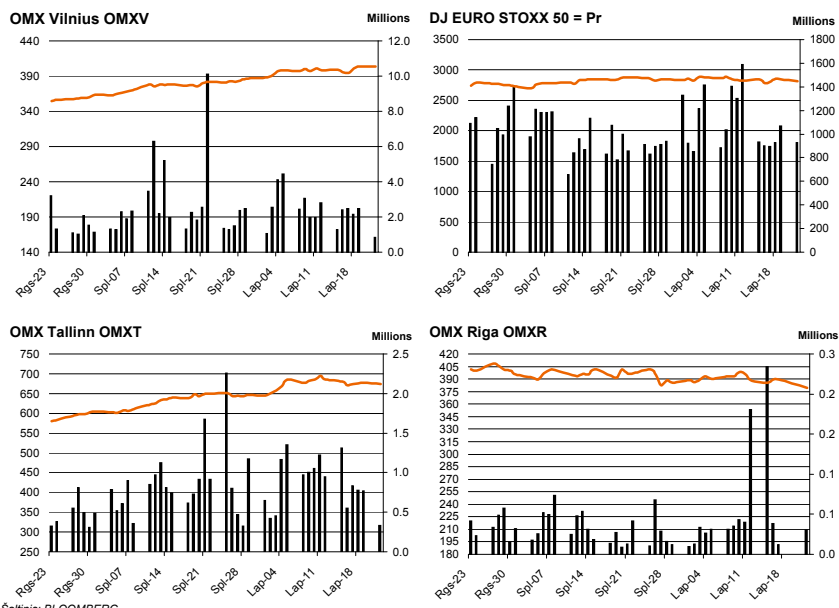
Šiandien Azijos investuotojų nuotaiikas atspindintis **MSCI Asia Pacific** indeksas 9.30 val. buvo kilstelėjęs 0.6 proc. Investuotojų nuotaiikas tapo pesimistinės didėjant spekuliacijoms dėl Europos skolų krizės plitimo ir susirūpinimo kad Kinija imsis intensyviau tramdyti infliaciją ir lėtintų ekonomiką, kas galėtų nusverti prekių paklausą.

Dow Jones Euro Stoxx 50 gruodžio mėn. ateities sandoris rodo, kad prekyba Vakarų Europos biržose prasidės kritimu - 9.30 val. ateities sandoris fiksuoja 0.82 proc. neigiamą pokytį.

NASDAQ OMX Vilnius indeksas pirmąją prekybos sesiją eurais kilstelėjo 0.06 proc. Buvo sudaryti 663 sandoriai už 596 tūkst. eurų (2.06 mln. litų). Didesnėmis apyvartomis išsiskyrė tik **TEO LT** ir **Aprangos** akcijos, kurių atitinkamai suprekiauta už 117 tūkst. eurų ir 111 tūkst. eurų. Kainai **TEO LT** akcijų pakrito 0.58 proc. **Aprangos** akcijų vertė pašoko 8.06 proc. iki 2.159 eurų.

NASDAQ OMX Riga indeksas nusmuko 2.47 proc. Buvo sudaryti 103 sandoriai už 89 tūkst. latų (439 tūkst. litų). **Grindeks** akcijų perleista už 41 tūkst. latų. Kaina augo 1.94 proc.

NASDAQ OMX Tallinn indeksas vakar pakrito 0.44 proc. Sudaryta 260 sandorių už 594 tūkst. eurų (2.05 mln. litų). **Merko Ehitus**, **OEG** ir **Tallink Grupp** akcijų apyvartos viršijo 100 tūkst. eurų ribą. Visų šių pozicijų akcijų vertės smuko atitinkamai 0.53 proc., 1.21 proc. ir 0.7 proc.



Šaltinis: BLOOMBERG

Baltijos šalių indeksai

Pavadinimas	Pask. Sand. data	Indekso vertė	Uždarymo prieš d.	Dienos pokytis	Mėnesio pokytis	Nuo metų pradžios	Metinis pokytis
OMX VILNIUS OMXV	2010.11.22	403.62	403.36	0.07%	5.82%	54.19%	49.40%
OMX TALLINN OMXT	2010.11.22	674.15	677.12	-0.44%	3.67%	66.63%	64.68%
OMX RIGA OMXR	2010.11.22	379.61	389.23	-2.47%	-4.35%	36.09%	26.63%
OMX Baltic Benchmark TR	2010.11.22	521.59	526.34	-0.90%	2.59%	65.89%	63.15%
OMX Baltic 10	2010.11.22	177.81	177.02	0.45%	7.60%	51.79%	50.42%

Šaltinis: BLOOMBERG

Vakar dieną paskelbti pasaulio ekonominiai duomenys

Euro zonos vartotojų pasitikėjimo rodiklis išėjo - 11. Buvo prognozuota, kad rokis kris -10 po -11 prieš tai buvusį mėn.

Šaltinis: BLOOMBERG

Planuojami pasaulio dienos ekonominiai duomenys

11:00 ES gamybos užsakymų rodiklis sumažės iki 54.4, nuo 54.6 prieš tai buvusį mėn.

11:00 ES paslaugų sektoriaus užsakymo rodiklis sumažės iki 53.2, nuo 53.3 prieš tai buvusį mėn.

17:00 JAV gyvenamųjų namų pardavimų apimtys sumažės iki 4.48 mln., nuo 4.53 mln. prieš tai buvusį mėn.

Šaltinis: BLOOMBERG

Planuojami Baltijos biržų dienos įvykiai

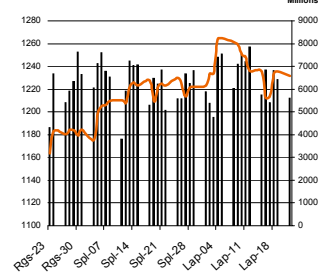
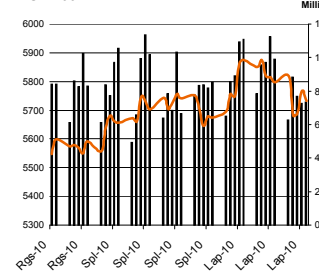
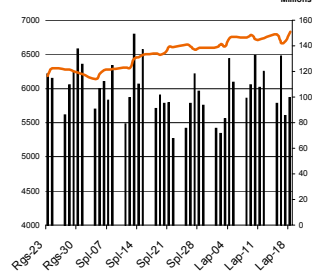
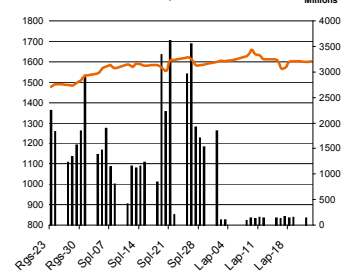
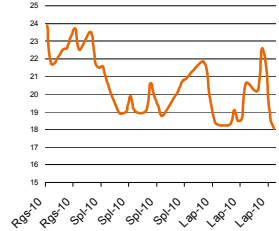
Šiandien biržoje pranešimų apie bendrovių skelbiamus įvykius nėra numatyta

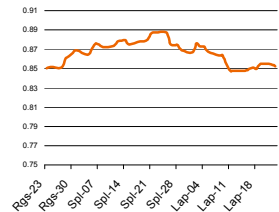
Šaltinis: Nasdaq OMX

NASDAQ OMX Vilnius prekybos rezultatai

Pavadinimas	Pask. sand. data	Kaina	Vakar užd. kaina	Dienos pokytis	Mėnesio pokytis	Nuo metų pradžios	Metinis pokytis	Kiekis	Apyvarta
Imonių Grupė Alitė	2010.11.22	0.20	0.69					0	0.0
ALT Investicijos	2010.11.22	0.16	0.54					0	0.0
Anykščių vynos	2010.11.22	0.10	0.36					0	0.0
Apranga	2010.11.22	2.16	6.90					52,270	111,171.5
Agrowill group	2010.11.22	0.36	1.25					18,430	6,367.6
City service	2010.11.22	3.01	10.25					10,399	31,316.7
Dvarčionių keramika	2010.11.22	0.35	1.21					0	0.0
Grigiškes	2010.11.22	0.77	2.67					6,876	5,237.0
Gubernija	2010.11.22	0.23	0.80					0	0.0
Invalda	2010.11.22	2.44	8.45					9,883	24,022.3
Klaipėdos baldai	2010.11.22	1.07	3.70					0	0.0
Klaipėdos nafta	2010.11.22	0.54	1.90					13,300	7,163.7
Kauno energija	2010.11.22	0.69	2.21					274	188.7
Lietuvos dujos	2010.11.22	0.69	2.35					6,621	4,599.6
Lietuvos elektrinė	2010.11.22	1.19	4.23					120	142.8
Lietuvos energija	2010.11.22	0.71	2.44					0	0.0
Lifosa	2010.11.22	13.90	48.00					0	0.0
Lietuvos jūrų laivininkystė	2010.11.22	0.09	0.30					9,162	815.4
Limarko laivininkystės kompanija	2010.11.22	0.14	0.49					0	0.0
Linas	2010.11.22	0.12	0.42					0	0.0
Linas Agro Group	2010.11.22	0.56	1.92					83,631	46,608.6
Panevėžio statybos trestas	2010.11.22	1.93	6.60					32,687	64,023.5
Pieno žvaigždės	2010.11.22	1.45	5.00					33	48.0
Rytų skirstomieji tinklai	2010.11.22	0.65	2.28					13,621	8,876.2
Rokiškio sūris	2010.11.22	1.53	5.28					0	0.0
Šiaulių bankas	2010.11.22	0.33	1.16					9,026	3,012.9
Sanitas	2010.11.22	5.50	19.00					280	1,542.6
Snaigė	2010.11.22	0.29	1.01					57,630	16,620.7
Bankas Snoras	2010.11.22	0.46	1.54					142,926	64,558.4
Bankas Snoras priv. akcijos	2010.11.22	2.32	8.00					0	0.0
Stumbras	2010.11.22	1.36	4.70					11	15.0
TEO LT	2010.11.22	0.69	2.38					169,091	117,111.6
Ūkio bankas	2010.11.22	0.35	1.19					208,487	72,946.2
Utenos trikotažas	2010.11.22	0.44	1.45					100	43.5
Vilniaus baldai	2010.11.22	9.85	35.30					593	5,878.2
Vilniaus degtinė	2010.11.22	0.41	1.40					0	0.0
Vilkyškių pieninė	2010.11.22	1.46	5.00					205	299.3
Vakarų skirstomieji tinklai	2010.11.22	63.72	230.00					3	191.2
Žemaitijos pienas	2010.11.22	0.61	2.09					4,912	2,966.1

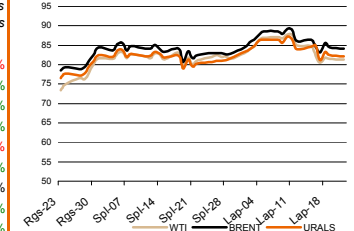
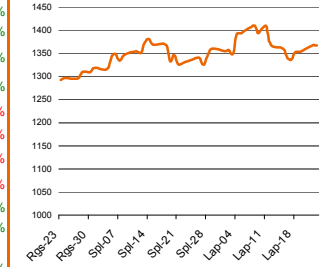
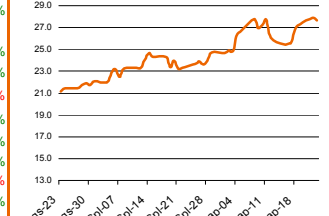
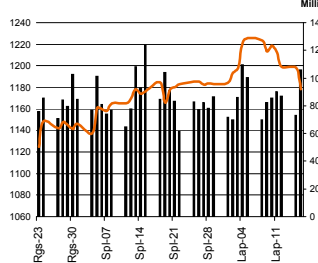
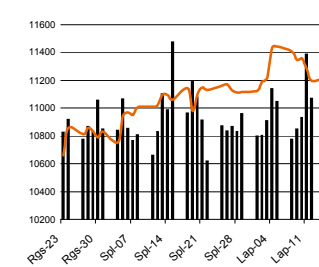
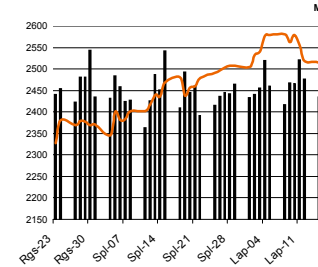
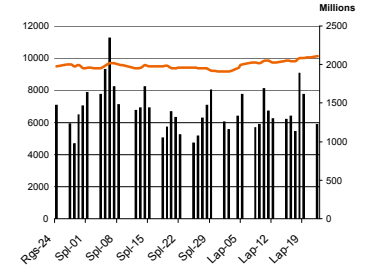
Šaltinis: BLOOMBERG

MSCI WORLD INDEX

FTSE 100 INDEX

DAX INDEX

RUSSIAN RTS INDEX \$

BOE SPX VOLATILITY INDEX (VIX)

EUR/USD

EUR/GBP

Pasaulio akcijų indeksai

Indekso pavadinimas	Šalis	Pask. sand. data	Indekso vertė	Indekso vertė dieną prieš	Dienos pokytis	Mėnesio pokytis	Nuo metų pradžios	Metinis pokytis
EUROPA								
Euro Stoxx 50 Pr	ES	2010.11.23	2,811.43	2,845.75	-1.21%	-2.17%	-5.18%	-2.99%
FTSE 100 INDEX	Didžioji Britanija	2010.11.22	5,680.83	5,732.83	-0.91%	-1.05%	4.95%	6.07%
DAX INDEX	Vokietija	2010.11.22	6,822.05	6,843.55	-0.31%	3.27%	14.51%	17.59%
CAC 40 INDEX	Pancūzija	2010.11.22	3,818.89	3,860.16	-1.07%	-1.28%	-2.98%	0.15%
IBEX 35 INDEX	Ispanija	2010.11.22	9,996.40	10,271.70	-2.68%	-8.50%	-16.28%	-16.28%
SWISS MARKET INDEX	Šveicarija	2010.11.22	6,532.64	6,590.84	-0.88%	0.86%	-0.20%	1.91%
MILAN MIB30 INDEX	Italija	39962.00	20,571.00	20,831.00	0.00%	0.00%	0.00%	0.00%
OBX STOCK INDEX	Norvegija	2010.11.23	373.59	373.59	0.00%	2.47%	10.10%	14.07%
OMX STOCKHOLM 30 INDEX	Svedija	2010.11.22	1,106.55	1,110.55	-0.36%	-0.31%	16.27%	13.44%
OMX HELSINKI 25 INDEX	Suomija	2010.11.22	2,468.62	2,490.44	-0.88%	-1.39%	21.45%	23.68%
OMX COPENHAGEN 20 INDEX	Danija	2010.11.22	431.78	432.95	-0.27%	1.66%	28.24%	28.12%
BESIVYSTANTI EUROPA								
RUSSIAN RTS INDEX \$	Rusija	2010.11.22	1,584.66	1,600.30	0.08%	-0.45%	10.86%	9.19%
WSE WIG 20 INDEX	Lenkija	2010.11.22	2,645.75	2,655.84	-0.38%	0.16%	10.76%	9.70%
PFTS Index	Ukraina	2010.11.22	820.93	820.05	0.11%	11.35%	43.29%	30.72%
BUDAPEST STOCK EXCH INDX	Vengrija	2010.11.22	22,285.20	22,493.32	-0.93%	-4.07%	4.99%	5.21%
PRAGUE STOCK EXCH INDEX	Čekija	2010.11.22	1,141.50	1,147.10	-0.49%	0.30%	2.17%	-1.13%
CROATIA ZAGREB CROBEX	Kroatija	2010.11.22	1,831.36	1,842.48	-0.60%	-2.22%	-8.62%	-11.68%
BELEX15 INDEX	Serbija	2010.11.22	645.47	641.87	0.56%	3.76%	-2.76%	-10.83%
SOFIX INDEX	Bulgarija	2010.11.22	351.56	348.75	0.81%	2.19%	-17.72%	-23.90%
BUCHAREST BET INDEX	Rumunija	2010.11.22	5,078.69	5,148.21	-1.35%	-3.20%	8.27%	3.36%
ISE NATIONAL 100 INDEX	Turkija	2010.11.23	67,199.38	67,926.47	0.00%	-4.34%	28.59%	48.31%
Š. ir P. AMERIKA								
DOW JONES INDUS. AVG	JAV	2010.11.22	11,178.58	11,203.55	-0.22%	0.41%	7.20%	6.96%
NASDAQ COMPOSITE INDEX	JAV	2010.11.23	2,532.02	2,518.12	0.55%	2.12%	11.58%	16.36%
S&P 500 INDEX	JAV	2010.11.22	1,197.84	1,199.73	-0.16%	1.25%	7.42%	8.28%
BRAZIL BOVESPA INDEX	Brazilija	2010.11.22	69,632.50	70,897.90	-1.78%	0.15%	1.52%	4.23%
MEXICO IPC INDEX	Meksika	2010.11.23	36,710.46	36,601.40	0.30%	4.53%	14.29%	17.94%
AZIJA								
NIKKEI 225	Japonija	2010.11.22	10,115.19	10,022.39	0.93%	7.30%	-4.09%	6.50%
HANG SENG INDEX	Honk Kongas	2010.11.23	22,966.46	23,524.02	-2.46%	-2.43%	4.91%	0.77%
CSI 300 INDEX	Kinija	2010.11.23	3,107.18	3,171.94	-1.99%	-7.99%	-13.06%	-15.19%
BSE SENSEX 30 INDEX	Indija	2010.11.23	19,485.95	19,957.59	-1.84%	-2.85%	12.17%	14.03%
KOSPI INDEX	Pietų Korėja	2010.11.23	1,928.94	1,944.34	-0.79%	1.67%	14.63%	19.14%
FTSE Bursa Malaysia KLCI	Malajzija	2010.11.23	1,491.87	1,503.20	-0.56%	0.27%	17.44%	17.61%
HO CHI MINH STOCK INDEX	Vietnamas	2010.11.23	430.81	426.19	1.08%	-3.23%	-12.93%	-19.82%
STOCK EXCH OF THAI INDEX	Tailandas	2010.11.23	1,001.50	1,019.19	-0.96%	1.73%	37.42%	46.20%
S&P/ASX 200 INDEX	Australija	2010.11.23	4,589.10	4,643.50	-1.17%	-1.27%	-5.78%	-2.71%
NZX 50 INDEX	Naujoji Zelandija	2010.11.23	3,258.77	3,296.63	-1.15%	-0.94%	0.89%	4.68%

Šaltinis: BLOOMBERG

Naftos kaina (SPOT USD/Barelį)

Aukso kaina (SPOT \$/OZ)

Sidabro kaina (SPOT \$/OZ)

S&P 500 INDEX

DOW JONES INDUS, AVG

NASDAQ COMPOSITE INDEX

NIKKEI 225 INDEX


Šaltinis: BLOOMBERG

Kontaktai

 Justa Kaulinytė
 Arūnas Urbonas
 Andrius Šuminas
 Donatas Užkurelis

 Maklerė
 Makleris
 Makleris
 Analitikas

Justa.Kaulinyte@swedbank.lt
Arunas.Urbonas@swedbank.lt
Andrius.Suminas@swedbank.lt
Donatas.Uzkurelis@swedbank.lt

 8 5 258 2505
 8 5 258 2515
 8 5 258 2295
 8 5 268 4395

Swedbank analizės rasite Bloomberg terminale įrašę ABHA <GO> arba HBMR <GO>

Dėmesio: Ši apžvalga nėra pasiūlymas įsigyti ar perleisti apžvalgoje nurodytas finansines priemones ar finansines priemones nurodytose šalyse bei biržose. Visa pateikta informacija yra surinkta iš viešai prieinamų šaltinių (imonių, vertybinių popierių biržų, naujienų agent neaitikome informacijos tikrinimo ir vertinimo, dėl to negarantuojame informacijos tikslumo, pilnutumo ar aktualumo. Pateikta informacija yra parodomąjio pobūdžio ir yra neapsaugota nuo palyginamumo problemų, dėl imonių keičiamos apskaitos ir finansinės atskaitomybės par. (t.y. pasikeitę apskaitos standartai, finansinių atskaitų konsolidavimo praktikos pasikeitimas ir pan.). Dėl šios priežasties praėjusių ir ankstesniųjų metų palyginamieji duomenys gali būti neprieinami.

© "Swedbank", 2010. Visos teisės saugomos. Be "Swedbank" grupės pritarimo draudžiama kopijuoti, spausdinti, atgaminti, cituoti ar bet kaip kitaip naudoti pateiktą informaciją. "Swedbank", AB neturi daugiau kaip 5% nuosavybės dalies šiame tyrime išvardintose imonėse. Daug pateikiama interneto tinklalapyje: <http://www.swedbank.ee/disclosures/discclaimer2009.pdf>