

Naujienos

Vakar investuotojų nuotaiikas atspindintis **S&P 500** indeksas nukrito 0.14 proc. iki 1187.76 punkto, nors sesijos metu buvo nukritęs net 1.35 proc.

Šiandien Azijos investuotojų nuotaiikas atspindintis **MSCI Asia Pacific** indeksas 9.45 val. buvo nukritęs 0.8 proc.

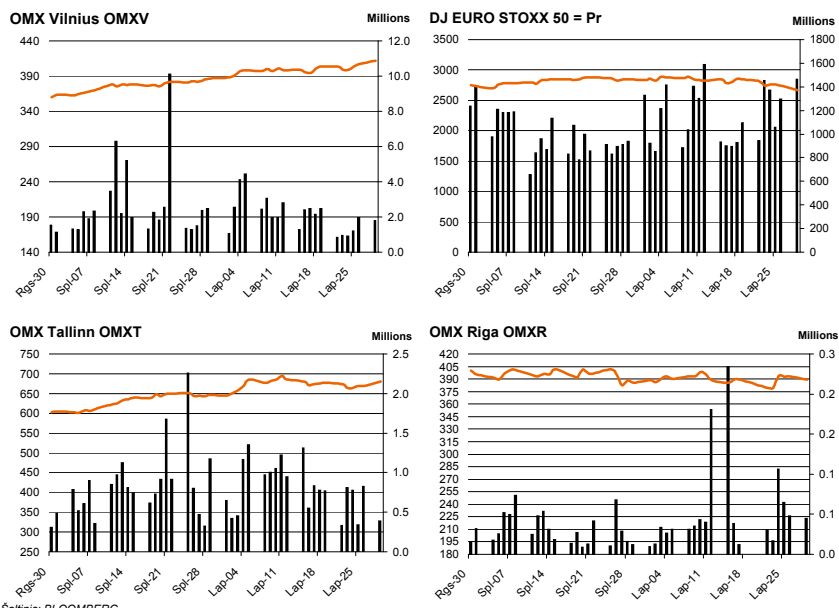
Dow Jones Euro Stoxx 50 gruodžio mėn. ateities sandoris rodo, kad prekyba Vakarų Europos biržose prasidės ramiai - 9.45 val. ateities sandoris fiksuoja nulinį pokytį.

NASDAQ OMX Vilnius indeksas pirmadienį augo 1.17 proc. Buvo sudaryti 863 sandoriai už 1 mln. eurų (3.46 mln. litų). Aktyviau prekiauta **TEO LT**, banko Snoras ir Šiaulių banko akcijomis. Atitinkamai perleista akcijų už 267 tūkst. eurų, 132 tūkst. eurų ir 119 tūkst. eurų.

Ryte paskelbti Invaldos grupės 9 mėn. rezultatai rodo, kad pajamos augo 18 proc., o pelnas buvo 37.945 mln. litų. Tuo pačiu laikotarpiu prieš metus buvo 51.323 mln. litų nuostolis.

NASDAQ OMX Riga indeksas vakar smuko 1.02 proc. Buvo sudaryta 70 sandorių už 25 tūkst. latų (123 tūkst. litų).

NASDAQ OMX Tallinn indeksas pirmąją savaitės dieną kopė 1.57 proc. Sudaryti 345 sandoriai už 735 tūkst. eurų (2.54 mln. litų). **OEG** akcijų kaina pašoko 3.38 proc. iki 1.437 eurų. Apyvarta siekė 182 tūkst. eurų.



Šaltinis: BLOOMBERG

Baltijos šalių indeksai

Pavadinimas	Pask. Sand. data	Indekso vertė	Uždarymo prieš d.	Dienos pokytis	Mėnesio pokytis	Nuo metų pradžios	Metinis pokytis
OMX VILNIUS OMXV	2010.11.29	412.95	406.95	1.18%	6.69%	57.29%	56.16%
OMX TALLINN OMXT	2010.11.29	678.21	669.17	1.57%	5.19%	67.99%	63.70%
OMX RIGA OMXR	2010.11.29	388.16	392.98	-1.02%	0.82%	39.45%	37.60%
OMX Baltic Benchmark TR	2010.11.29	525.19	521.88	0.63%	4.11%	67.03%	65.76%
OMX Baltic 10	2010.11.29	180.00	177.42	1.69%	9.65%	54.01%	52.87%

Šaltinis: BLOOMBERG

Vakar dieną paskelbti pasaulio ekonominiai duomenys

Euro zonos lapkričio mėn. pasitikėjimo indeksas augo nuo 104.1 iki 105.3 palyginus su praėjusiu mėnesiu.

Šaltinis: BLOOMBERG

Planuojami pasaulio dienos ekonominiai duomenys

16:45 val. JAV lapkričio mėn. Čikagos pramonės užsakymų rodiklis. Prognozuojama, kad rodiklis sumažėjo nuo 60.6 iki 59.9 reikšmės palyginus su praėjusiu mėnesiu.

17:00 val. JAV lapkričio mėn. Vartotojų pasitikėjimo rodiklis. Prognozuojama, kad rodiklis augo nuo 50.2 iki 53 reikšmės palyginus su praėjusiu mėnesiu.

Šaltinis: BLOOMBERG

Planuojami Baltijos biržų dienos įvykiai

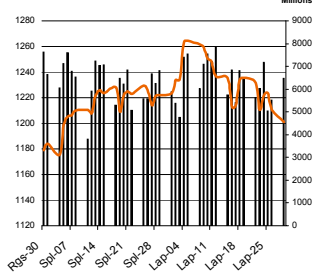
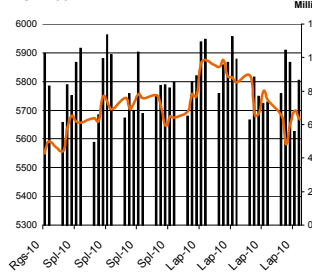
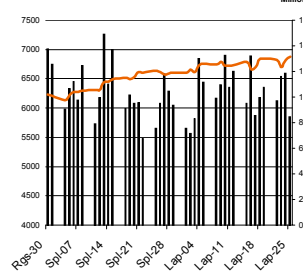
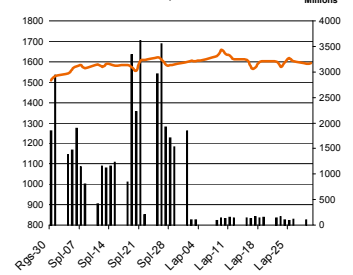
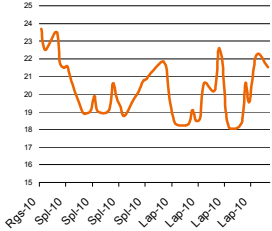
2010 m. lapkričio 30 d. (antradienis) – **Invalda (IVL1L), Apranga (APG1L), Rokiškio sūris (RSU1L), Utenos trikotažas (UTR1L)** – 2010 m. devynių mėnesių tarpinė informacija

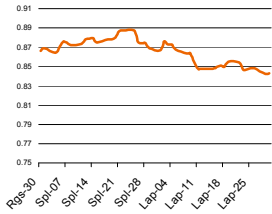
Šaltinis: Nasdaq OMX

NASDAQ OMX Vilnius prekybos rezultatai

Pavadinimas	Pask. sand. data	Kaina	Vakar užd. kaina	Dienos pokytis	Mėnesio pokytis	Nuo metų pradžios	Metinis pokytis	Kiekis	Apyvarta
[monių Grupė Alita	2010.11.29	0.20	0.20	-0.50%	24.92%			60	11.4
ALT Investicijos	2010.11.29	0.11	0.11	0.88%	-22.82%	-34.40%	-28.43%	27,941	3,046.1
Anykščių vynas	2010.11.29	0.10	0.10	0.00%	-2.17%	-7.32%	-4.81%	0	0.0
Apranga	2010.11.29	2.24	2.15	4.19%	37.98%	181.00%	246.53%	34,805	77,019.1
Agrowill group	2010.11.29	0.34	0.34	0.88%	-6.75%	258.89%	182.01%	18,287	6,164.2
City service	2010.11.29	3.02	3.00	0.67%	10.34%	61.42%	34.90%	5,194	15,708.3
Dvarionių keramika	2010.11.29	0.35	0.35	0.00%	-24.47%	-15.49%	-26.75%	0	0.0
Grigiškės	2010.11.29	0.76	0.75	1.87%	-2.30%	183.65%	169.18%	11,032	8,385.3
Gubernija	2010.11.29	0.28	0.28	0.00%	23.94%	192.97%	202.11%	0	0.0
Invalda	2010.11.29	2.38	2.35	1.45%	30.54%	346.99%	311.24%	16,299	38,588.6
Klaipėdos baldai	2010.11.29	1.00	1.00	0.00%	-1.35%	93.99%	103.13%	0	0.0
Klaipėdos nafta	2010.11.29	0.53	0.54	-0.74%	-5.14%	95.78%	89.73%	9,987	5,338.8
Kauno energija	2010.11.29	0.78	0.78	0.00%	10.83%	12.22%	28.24%	0	0.0
Lietuvos dujos	2010.11.29	0.72	0.73	-1.78%	7.95%	17.73%	16.62%	97,448	70,099.7
Lietuvos elektrinė	2010.11.29	1.19	1.19	0.00%	-4.45%	-19.43%	-20.22%	0	0.0
Lietuvos energija	2010.11.29	0.71	0.71	0.00%	1.29%	3.44%	-9.59%	0	0.0
Lifosa	2010.11.29	13.76	13.75	0.07%	-1.02%	71.03%	74.67%	12	165.1
Lietuvos jūrų laivininkystė	2010.11.29	0.09	0.08	2.38%	-1.02%	-30.94%	-34.01%	10,000	860.0
Limarko laivininkystės kompanija	2010.11.29	0.14	0.14	0.72%	-2.06%	-14.30%	-21.32%	52,009	7,012.4
Linias	2010.11.29	0.12	0.12	2.50%	11.76%	46.45%	32.73%	36,963	4,487.7
Linias Agro Group	2010.11.29	0.57	0.56	1.96%	4.13%			170,832	96,515.1
Panevėžio statybos trestas	2010.11.29	1.97	1.95	0.67%	25.54%	79.20%	94.05%	8,579	16,823.3
Pieno žvaigždės	2010.11.29	1.42	5.00	0.00%	241.85%	487.22%	491.24%	0	0.0
Rytų skirstomieji tinklai	2010.11.29	0.69	0.66	3.16%	2.83%	29.25%	28.54%	33,468	22,753.8
Rokiškio sūris	2010.11.29	1.57	1.56	0.90%	3.12%	81.16%	70.37%	2,965	4,665.4
Šiaulių bankas	2010.11.29	0.33	0.33	-1.20%	0.83%	1.74%	12.82%	356,499	118,761.5
Sanitas	2010.11.29	5.70	5.60	1.77%	-1.02%	106.48%	107.15%	952	5,420.6
Snaigė	2010.11.29	0.27	0.27	1.11%	-6.33%	65.98%	50.17%	71,731	19,814.1
Bankas Snoras	2010.11.29	0.47	0.46	1.96%	20.84%	61.94%	61.94%	285,149	132,489.4
Bankas Snoras priv. akcijos	2010.11.29	2.40	2.40	0.00%	1.05%	79.37%	84.15%	0	0.0
Stumbras	2010.11.29	1.35	1.35	0.00%	-1.25%	1.55%	-2.89%	1,390	1,888.9
TEO LT	2010.11.29	0.70	0.69	1.45%	3.58%	31.89%	32.61%	382,366	266,976.1
Ūkio bankas	2010.11.29	0.34	0.34	0.90%	4.20%	10.10%	7.07%	104,626	35,558.6
Utenos trikotažas	2010.11.29	0.45	0.42	5.95%	16.40%	34.78%	22.92%	1,720	681.9
Vilniaus baldai	2010.11.29	9.89	9.80	0.92%	10.54%	279.42%	301.75%	41	403.0
Vilniaus degtinė	2010.11.29	0.46	0.46	0.00%	3.13%	13.45%	22.18%	0	0.0
Vilkyškių pieninė	2010.11.29	1.52	1.52	0.00%	25.55%	118.68%	105.01%	15,722	24,028.2
Vakarų skirstomieji tinklai	2010.11.29	60.05	60.85	-1.31%	-9.85%	-18.69%	-35.20%	5	300.2
Žemaitijos pienas	2010.11.29	0.63	0.61	4.29%	14.25%	111.86%	96.60%	28,400	17,907.9

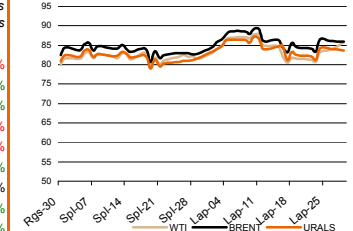
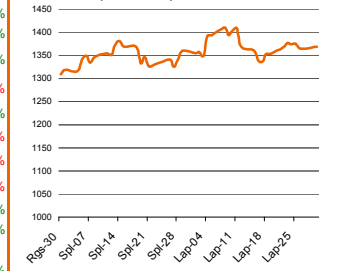
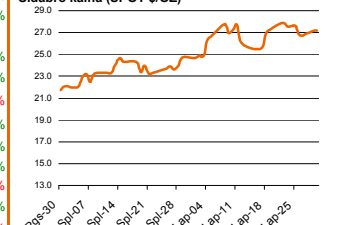
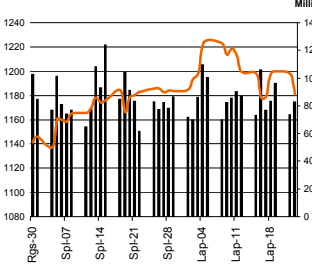
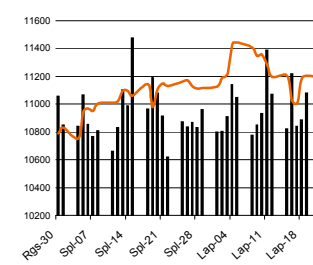
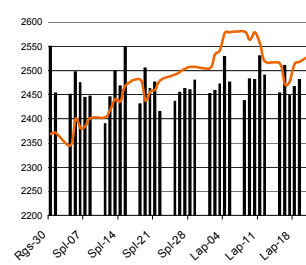
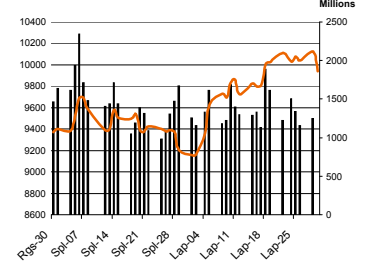
Šaltinis: BLOOMBERG

MSCI WORLD INDEX

FTSE 100 INDEX

DAX INDEX

RUSSIAN RTS INDEX \$

CBOE SPX VOLATILITY INDEX (VIX)

EUR/USD

EUR/GBP

Pasaulio akcijų indeksai

Indekso pavadinimas	Šalis	Pask. sand. data	Indekso vertė	Indekso vertė dieną prieš	Dienos pokytis	Mėnesio pokytis	Nuo metų pradžios	Metinis pokytis
EUROPA								
Euro Stoxx 50 Pr	ES	2010.11.30	2,684.48	2,736.96	-2.45%	-6.15%	-9.95%	-4.55%
FTSE 100 INDEX	Didžioji Britanija	2010.11.29	5,550.95	5,668.70	-2.08%	-2.19%	2.55%	6.94%
DAX INDEX	Vokietija	2010.11.29	6,697.97	6,848.98	-2.20%	1.46%	12.43%	19.05%
CAC 40 INDEX	Pancūzija	2010.11.29	3,654.93	3,728.65	-2.46%	-5.13%	-7.61%	-1.17%
IBEX 35 INDEX	Ispanija	2010.11.29	9,324.70	9,547.20	-2.33%	-13.76%	-21.90%	-19.92%
SWISS MARKET INDEX	Šveicarija	2010.11.29	6,397.50	6,483.56	-1.33%	-1.15%	-2.27%	2.18%
MILAN MIB30 INDEX	Italija	39962.00	20,571.00	20,831.00	0.00%	0.00%	0.00%	0.00%
OBX STOCK INDEX	Norvegija	2010.11.30	363.10	362.40	0.00%	-2.38%	6.80%	14.12%
OMX STOCKHOLM 30 INDEX	Švedija	2010.11.29	1,109.89	1,110.11	-0.52%	1.38%	16.04%	17.96%
OMX HELSINKI 25 INDEX	Suomija	2010.11.29	2,451.36	2,484.61	-1.90%	-0.52%	19.92%	28.08%
OMX COPENHAGEN 20 INDEX	Danija	2010.11.29	424.39	428.54	-1.25%	-0.24%	25.68%	29.33%
BESIVYSTANTI EUROPA								
RUSSIAN RTS INDEX \$	Rusija	2010.11.30	1,597.88	1,589.28	0.30%	0.44%	10.35%	15.94%
WSE WIG 20 INDEX	Lenkija	2010.11.29	2,616.18	2,641.81	-0.97%	-1.32%	9.52%	11.20%
PFTS Index	Ukraina	2010.11.29	837.14	829.92	0.87%	12.65%	46.12%	40.80%
BUDAPEST STOCK EXCH INDX	Vengrija	2010.11.29	20,221.37	20,763.54	-2.61%	-12.64%	-4.74%	-2.81%
PRAGUE STOCK EXCH INDEX	Čekija	2010.11.29	1,119.00	1,126.50	-0.67%	-3.20%	0.15%	0.22%
CROATIA ZAGREB CROBEX	Kroatija	2010.11.29	1,779.24	1,784.91	-0.32%	-4.82%	-11.22%	-13.92%
BELEX15 INDEX	Serbija	2010.11.29	648.87	639.46	1.47%	2.11%	-2.24%	-4.75%
SOFIX INDEX	Bulgarija	2010.11.29	358.64	361.02	-0.65%	1.16%	-16.06%	-20.61%
BUCHAREST BET INDEX	Rumunija	2010.11.29	5,052.52	5,039.24	0.26%	-4.35%	7.72%	4.36%
ISE NATIONAL 100 INDEX	Turkija	2010.11.30	64,552.57	64,072.16	0.00%	-6.82%	21.29%	41.28%
Š. ir P. AMERIKA								
DOW JONES INDUS. AVG	JAV	2010.11.29	11,052.49	11,092.00	-0.36%	-0.59%	5.99%	6.84%
NASDAQ COMPOSITE INDEX	JAV	2010.11.30	2,525.22	2,534.56	-0.37%	0.71%	11.28%	17.75%
S&P 500 INDEX	JAV	2010.11.29	1,187.76	1,189.40	-0.14%	0.38%	6.52%	8.41%
BRAZIL BOVESPA INDEX	Brazilija	2010.11.29	67,908.18	68,226.10	-0.47%	-3.91%	-0.99%	1.29%
MEXICO IPC INDEX	Meksika	2010.11.29	36,890.61	36,904.53	-0.04%	3.72%	14.85%	19.17%
AZIJIA								
NIKKEI 225	Japonija	2010.11.30	9,937.04	10,125.99	-1.87%	7.98%	-5.78%	6.33%
HANG SENG INDEX	Honk Kongas	2010.11.30	23,047.12	23,166.22	-0.55%	-0.24%	5.34%	5.58%
CSI 300 INDEX	Kinija	2010.11.30	3,136.99	3,190.05	-1.66%	-7.19%	-12.27%	-10.67%
BSE SENSEX 30 INDEX	Indija	2010.11.30	19,602.30	19,405.10	0.61%	-2.54%	11.79%	15.35%
KOSPI INDEX	Pietų Korėja	2010.11.30	1,904.63	1,895.54	0.48%	1.15%	13.18%	22.44%
FTSE Bursa Malaysia KLCI	Malajzija	2010.11.30	1,490.42	1,495.95	-0.31%	-0.95%	17.17%	18.45%
HO CHI MINH STOCK INDEX	Vietnamas	2010.11.30	451.59	446.36	1.17%	-0.23%	-8.73%	-10.42%
STOCK EXCH OF THAI INDEX	Tailandas	2010.11.30	1,007.47	1,009.00	-0.60%	1.88%	36.54%	45.55%
S&P/ASX 200 INDEX	Australija	2010.11.30	4,584.40	4,618.50	-0.74%	-1.66%	-5.88%	-2.49%
NZX 50 INDEX	Naujoji Zelandija	2010.11.30	3,264.50	3,270.38	-0.18%	-1.22%	1.06%	4.45%

Šaltinis: BLOOMBERG

Naftos kaina (SPOT USD/Barelį)

Aukso kaina (SPOT \$/OZ)

Sidabro kaina (SPOT \$/OZ)

S&P 500 INDEX

DOW JONES INDUS, AVG

NASDAQ COMPOSITE INDEX

NIKKEI 225 INDEX


Šaltinis: BLOOMBERG

Kontaktai

 Justa Kaulinytė
 Arūnas Urbonas
 Andrius Šuminas
 Donatas Užkurelis

 Maklerė
 Makleris
 Makleris
 Analitikas

Justa.Kaulinyte@swedbank.lt
Arunas.Urbonas@swedbank.lt
Andrius.Suminas@swedbank.lt
Donatas.Uzkurelis@swedbank.lt

 8 5 258 2505
 8 5 258 2515
 8 5 258 2295
 8 5 268 4395

Swedbank analizės rasite Bloomberg terminale įrašę ABHA <GO> arba HBMR <GO>

Dėmesio: Ši apžvalga nėra pasiūlymas įsigyti ar perleisti apžvalgoje nurodytas finansines priemones ar finansines priemones nurodytose šalyse bei biržose. Visa pateikta informacija yra surinkta iš viešai prieinamų šaltinių (monijų, vertybinių popierių biržų, naujienų agent neaitikome informacijos tikrinimo ir vertinimo, dėl to negarantuojame informacijos tikslumo, pilnutinumo ar aktualumo. Pateikta informacija yra parodomąjo pobūdžio ir yra neapsaugota nuo palyginamumo problemų, dėl imonių keičiamos apskaitos ir finansinės atskaitomybės par. (t.y. pasikeitę apskaitos standartai, finansinių atskaitų konsolidavimo praktikos pasikeitimas ir pan.). Dėl šios priežasties praėjusių ir ankstesniųjų metų palyginamieji duomenys gali būti neprieinami.

© "Swedbank", 2010. Visos teisės saugomos. Be "Swedbank" grupės pritarimo draudžiama kopijuoti, spausdinti, atgaminti, cituoti ar bet kaip kitaip naudoti pateiktą informaciją. "Swedbank", AB neturi daugiau kaip 5% nuosavybės dalies šiame tyrime išvardintose imonėse. Daug pateikiama interneto tinklalapyje: <http://www.swedbank.ee/disclosure/disclosure2009.pdf>