

Naujienos

Vakar investuotojų nuotaiakas atspindintis **S&P 500** indeksas nukrito 0.61 proc. iki 1180.55 punktu.

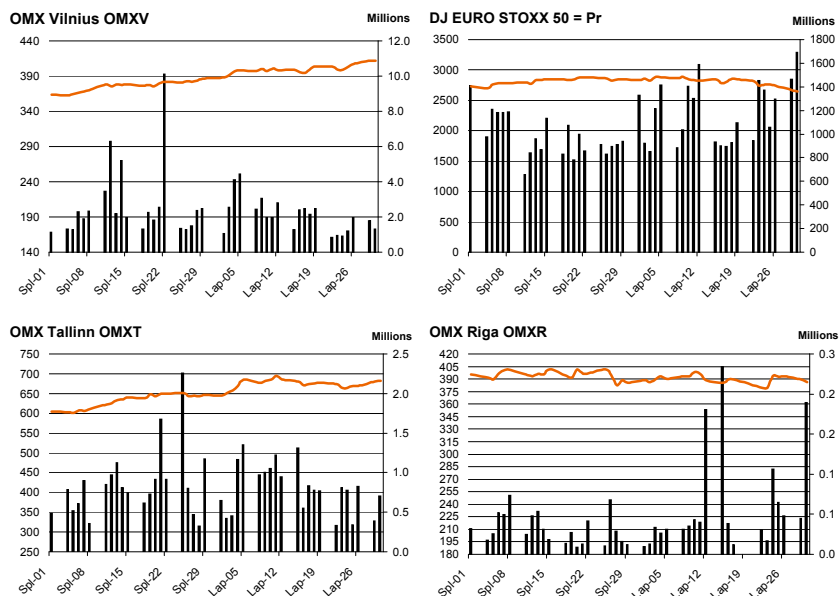
Šiandien Azijos investuotojų nuotaiakas atspindintis **MSCI Asia Pacific** indeksas 9.45 val. buvo pakilęs 0.8 proc. Investuotojus pradžiugino vakarykščiai JAV lapkričio mėn. paskelbti Čikagos pramonės užsakymų ir Vartotojų pasitikėjimo rodikliai.

Dow Jones Euro Stoxx 50 gruodžio mėn. ateities sandoris rodo, kad prekyba Vakarų Europos biržose prasidės kilimu - 9.45 val. ateities sandoris fiksuoja 0.71 proc. teigiamą pokytį.

NASDAQ OMX Vilnius indeksas vakar kilstelėjo 0.05 proc. Buvo sudaryti 847 sandoriai už 902 tūkst. eurų (3.11 mln. litų). Aktyviau prekiauta **TEO LT** akcijomis. Atitinkamai perleista akcijų už 278 tūkst. eurų. Kaina pakrito 0.86 proc. iki 0.693 eurų. Vakar buvo paskutinė diena, įmonėms paskelbti III ketv. ir 9 mėnesių finansinius rezultatus.

NASDAQ OMX Riga indeksas vakar pakrito 0.68 proc. Buvo sudaryti 94 sandoriai už 55 tūkst. latų (268 tūkst. litų).

NASDAQ OMX Tallinn indeksas vakar palypėjo 0.33 proc. Sudaryta 410 sandorių už 805 tūkst. eurų (2.78 mln. litų). **OEG** ir **Tallink Grupp** akcijų apyvartos viršijo 200 tūkst. eurų. **OEG** akcijų kaina nusirito 2.37 proc., o **Tallink Grupp** akcijų vertė pašoko 1.67 proc.



Šaltinis: BLOOMBERG

Baltijos šalių indeksai

Pavadinimas	Pask. Sand. data	Indekso vertė	Uždarymo prieš d.	Dienos pokytis	Mėnesio pokytis	Nuo metų pradžios	Metinis pokytis
OMX VILNIUS OMXV	2010.11.30	411.94	411.73	0.05%	6.74%	57.37%	56.33%
OMX TALLINN OMXT	2010.11.30	681.92	679.66	0.33%	5.88%	68.55%	63.54%
OMX RIGA OMXR	2010.11.30	386.33	388.98	-0.68%	-0.54%	38.50%	36.09%
OMX Baltic Benchmark TR	2010.11.30	525.17	525.19	0.00%	4.10%	67.03%	66.01%
OMX Baltic 10	2010.11.30	180.62	180.41	0.11%	9.80%	54.19%	53.16%

Šaltinis: BLOOMBERG

Vakar dieną paskelbti pasaulio ekonominiai duomenys

JAV lapkričio mėn. Čikagos pramonės užsakymų rodiklis augo nuo 60.6 iki 62.5 reikšmės palyginus su praėjusiu mėnesiu.

JAV lapkričio mėn. Vartotojų pasitikėjimo rodiklis augo nuo 49.9 iki 54.1 reikšmės palyginus su praėjusiu mėnesiu.

Šaltinis: Nasdaq OMX ir BLOOMBERG

Planuojami pasaulio dienos ekonominiai duomenys

11:00 val. Euro zonos lapkričio mėn. Gamybos užsakymų rodiklis. Prognozuojama, kad rodiklis nepakito ir liko 55.5 reikšmės.

15:15 val. JAV lapkričio mėn. ADP skaičiuojamas užimtų gyventojų, išskyrus žemės ūkio ir valstybės sektorius, skaičiaus pokytis. Prognozuojama, kad pokytis padidėjo nuo 43 tūkst. iki 70 tūkst. palyginus su praėjusiu mėnesiu.

17:00 val. JAV lapkričio mėn. ISM gamybos užsakymų rodiklis. Prognozuojama, kad rodiklis sumažėjo nuo 56.9 iki 56.5 reikšmės palyginus su praėjusiu mėnesiu.

Šaltinis: BLOOMBERG

Planuojami Baltijos biržų dienos įvykiai

2010 m. gruodžio 1 d. (trečiadienis) – **Apranga (APG1L)** – 2010 m. lapkričio mėnesio mažmeninio tinklo apyvarta

Šaltinis: BLOOMBERG

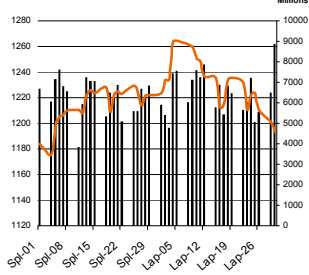
NASDAQ OMX Vilnius prekybos rezultatai

Pavadinimas	Pask. sand. data	Kaina	Vakar užd. kaina	Dienos pokytis	Mėnesio pokytis	Nuo metų pradžios	Metinis pokytis	Kiekis	Apyvarta
Įmonių Grupė Alita	2010.11.30	0.20	0.20	0.00%	24.92%			0	0.0
ALT Investicijos	2010.11.30	0.12	0.11	4.39%	-19.44%	-31.52%	-25.29%	29,720	3,469.2
Anykščių vynas	2010.11.30	0.10	0.10	0.00%	-2.17%	-7.32%	6.72%	0	0.0
Apranga	2010.11.30	2.28	2.24	1.88%	40.57%	186.27%	245.28%	30,167	68,565.0
Agrowill group	2010.11.30	0.34	0.34	-0.58%	-7.29%	256.79%	187.17%	37,300	12,606.7
City service	2010.11.30	3.02	3.02	0.03%	10.38%	61.47%	36.17%	4,737	14,340.5
Dvarionių keramika	2010.11.30	0.35	0.35	0.00%	-24.47%	-15.49%	-26.75%	0	0.0
Grigiškės	2010.11.30	0.76	0.76	-1.18%	-3.45%	180.31%	163.32%	22,985	17,365.5
Gubernija	2010.11.30	0.28	0.28	0.00%	23.94%	192.97%	202.11%	0	0.0
Invalda	2010.11.30	2.39	2.38	0.25%	30.87%	348.12%	314.33%	24,448	58,268.1
Klaipėdos baldai	2010.11.30	0.96	1.00	-4.50%	-5.79%	85.26%	93.99%	400	382.0
Klaipėdos nafta	2010.11.30	0.53	0.53	0.19%	-4.96%	96.15%	90.08%	2,280	1,217.5
Kauno energija	2010.11.30	0.78	0.78	0.00%	10.83%	12.22%	28.24%	0	0.0
Lietuvos dujos	2010.11.30	0.72	0.72	0.14%	8.10%	17.89%	12.53%	17,223	12,264.0
Lietuvos elektrinė	2010.11.30	1.19	1.19	0.00%	-4.45%	-19.43%	-20.22%	0	0.0
Lietuvos energija	2010.11.30	0.71	0.71	0.00%	1.29%	3.44%	-9.59%	0	0.0
Lifosa	2010.11.30	13.76	13.76	0.00%	-1.02%	71.03%	74.67%	0	0.0
Lietuvos jūrų laivinkystė	2010.11.30	0.09	0.09	1.16%	0.13%	-30.14%	-34.70%	147,100	12,849.7
Limarko laivinkystės kompanija	2010.11.30	0.14	0.14	1.44%	-0.65%	-13.06%	-18.86%	29,858	4,179.6
Linus	2010.11.30	0.12	0.12	-0.81%	10.85%	45.26%	31.65%	27,144	3,288.9
Linus Agro Group	2010.11.30	0.59	0.57	2.97%	7.22%			90,891	52,154.7
Panevėžio statybos trestas	2010.11.30	1.89	1.97	-3.76%	20.81%	72.46%	87.28%	60,804	115,826.1
Pieno žvaigždės	2010.11.30	5.00	1.42	0.00%	-2.91%	66.77%	69.65%	0	0.0
Rytų skirstomieji tinklai	2010.11.30	0.69	0.69	0.00%	2.83%	29.25%	28.54%	15,041	10,283.8
Rokiškio sūris	2010.11.30	1.58	1.57	0.06%	3.19%	81.27%	77.72%	22,394	35,598.1
Šiaulių bankas	2010.11.30	0.33	0.33	0.91%	1.75%	2.66%	13.84%	7,888	2,595.0
Sanitas	2010.11.30	5.64	5.70	-0.97%	-1.98%	104.49%	106.22%	2,634	14,848.4
Snaigė	2010.11.30	0.28	0.27	1.09%	-5.31%	67.80%	51.81%	45,000	12,360.0
Bankas Snoras	2010.11.30	0.47	0.47	0.85%	21.88%	63.32%	68.37%	131,986	67,177.0
Bankas Snoras priv. akcijos	2010.11.30	2.40	2.40	0.00%	1.05%	79.37%	86.22%	0	0.0
Stumbras	2010.11.30	1.36	1.35	0.37%	-0.88%	1.93%	-2.53%	9,789	13,336.2
TEO LT	2010.11.30	0.69	0.70	-0.86%	2.69%	30.75%	32.20%	400,450	278,386.8
Ūkio bankas	2010.11.30	0.34	0.34	-0.30%	3.89%	9.77%	7.74%	104,389	35,170.7
Utenos trikotažas	2010.11.30	0.45	0.45	0.00%	16.40%	34.78%	22.92%	0	0.0
Vilniaus baldai	2010.11.30	9.85	9.89	-0.40%	10.10%	277.88%	300.13%	535	5,150.6
Vilniaus degtinė	2010.11.30	0.46	0.46	0.00%	3.13%	13.45%	9.54%	0	0.0
Vilkyškių pieninė	2010.11.30	1.51	1.52	-0.53%	24.89%	117.53%	115.73%	29,729	45,390.5
Vakarų skirstomieji tinklai	2010.11.30	60.86	60.05	1.35%	-8.64%	-17.59%	-26.27%	2	121.7
Žemaitijos pienas	2010.11.30	0.64	0.63	1.58%	16.05%	115.22%	92.75%	14,492	9,322.7

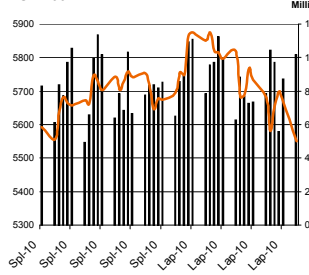
Šaltinis: Nasdaq OMX

Šaltinis: BLOOMBERG

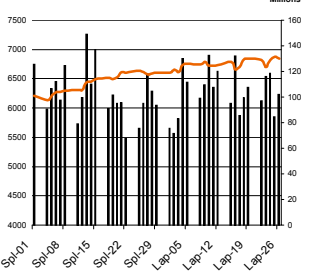
MSCI WORLD INDEX



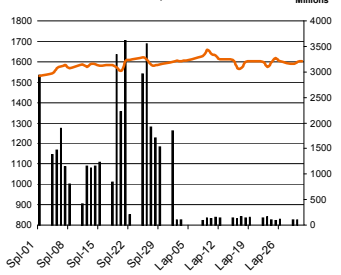
FTSE 100 INDEX



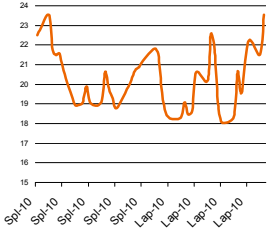
DAX INDEX



RUSSIAN RTS INDEX \$



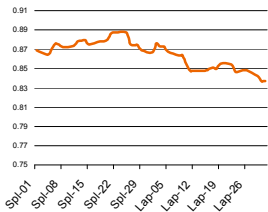
BOE SPX VOLATILITY INDEX (VIX)



EUR/USD



EUR/GBP

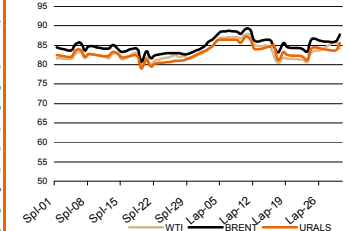


Pasaulio akcijų indeksai

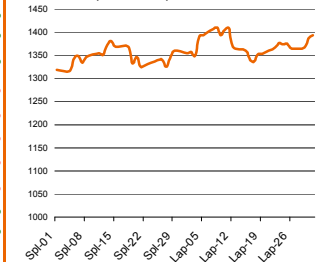
Indekso pavadinimas	Šalis	Pask. sand. data	Indekso vertė	Indekso vertė dieną prieš	Dienos pokytis	Mėnesio pokytis	Nuo metų pradžios	Metinis pokytis
EUROPA								
Euro Stoxx 50 Pr	ES	2010.12.01	2,650.99	2,669.96	-0.71%	-6.55%	-10.59%	-7.69%
FTSE 100 INDEX	Didžioji Britanija	2010.11.30	5,528.27	5,550.95	-0.41%	-2.92%	2.13%	4.07%
DAX INDEX	Vokietija	2010.11.30	6,688.49	6,697.97	-0.14%	1.27%	12.27%	15.79%
CAC 40 INDEX	Pancūzija	2010.11.30	3,610.44	3,636.96	-0.73%	-6.01%	-8.28%	-4.38%
IBEX 35 INDEX	Ispanija	2010.11.30	9,267.20	9,324.70	-0.62%	-12.98%	-22.39%	-21.88%
SWISS MARKET INDEX	Šveicarija	2010.11.30	6,312.43	6,397.50	-1.33%	-2.96%	-3.57%	-0.94%
MILAN MIB30 INDEX	Italija	39962.00	20,571.00	20,831.00	0.00%	0.00%	0.00%	0.00%
OBX STOCK INDEX	Norvegija	2010.12.01	361.25	361.25	0.00%	-3.72%	6.46%	10.81%
OMX STOCKHOLM 30 INDEX	Svedija	2010.11.30	1,107.05	1,104.35	0.24%	1.41%	16.32%	16.06%
OMX HELSINKI 25 INDEX	Suomija	2010.11.30	2,430.28	2,437.44	-0.29%	-1.44%	19.57%	24.79%
OMX COPENHAGEN 20 INDEX	Danija	2010.11.30	424.77	423.17	0.38%	0.00%	26.16%	27.65%
BESIVYSTANTI EUROPA								
RUSSIAN RTS INDEX \$	Rusija	2010.12.01	1,602.99	1,598.07	0.22%	0.08%	10.87%	13.08%
WSE WIG 20 INDEX	Lenkija	2010.11.30	2,611.60	2,616.18	-0.18%	-1.50%	9.33%	9.80%
PFTS Index	Ukraina	2010.11.30	838.22	837.14	0.13%	11.48%	46.31%	38.78%
BUDAPEST STOCK EXCH INDX	Vengrija	2010.11.30	20,639.64	20,221.37	2.07%	-10.83%	-2.77%	-1.27%
PRAGUE STOCK EXCH INDEX	Čekija	2010.11.30	1,107.20	1,119.00	-1.05%	-4.35%	-0.90%	-0.91%
CROATIA ZAGREB CROBEX	Kroatija	2010.11.30	1,787.15	1,779.24	0.44%	-4.40%	-10.82%	-15.50%
BELEX15 INDEX	Serbija	2010.11.30	648.47	648.87	-0.06%	2.86%	-2.31%	-9.43%
SOFIX INDEX	Bulgarija	2010.11.30	356.19	358.67	-0.69%	-1.39%	-16.64%	-21.24%
BUCHAREST BET INDEX	Rumunija	2010.11.30	5,093.95	5,052.52	0.82%	-3.26%	8.60%	5.21%
ISE NATIONAL 100 INDEX	Turkija	2010.12.01	65,350.85	65,350.85	0.00%	-5.39%	23.71%	41.81%
Š. ir P. AMERIKA								
DOW JONES INDUS. AVG	JAV	2010.11.30	11,006.02	11,052.49	-0.42%	-1.07%	5.54%	5.10%
NASDAQ COMPOSITE INDEX	JAV	2010.12.01	2,498.23	2,525.22	-1.07%	-0.26%	10.10%	14.82%
S&P 500 INDEX	JAV	2010.11.30	1,180.55	1,187.76	-0.61%	-0.32%	5.87%	6.47%
BRAZIL BOVESPA INDEX	Brazilija	2010.11.30	67,705.40	67,908.18	-0.30%	-5.39%	-1.29%	-1.03%
MEXICO IPC INDEX	Meksika	2010.11.30	36,817.32	36,890.61	-0.20%	3.06%	14.62%	15.96%
AZIJA								
NIKKEI 225	Japonija	2010.12.01	9,988.05	9,937.04	0.51%	9.10%	-5.29%	4.34%
HANG SENG INDEX	Honk Kongas	2010.12.01	23,273.09	23,007.99	0.23%	-2.50%	5.43%	4.29%
CSI 300 INDEX	Kinija	2010.12.01	3,136.02	3,136.99	-0.03%	-9.70%	-12.30%	-11.93%
BSE SENSEX 30 INDEX	Indija	2010.12.01	19,748.85	19,521.25	1.14%	-3.00%	13.05%	14.81%
KOSPI INDEX	Pietų Korėja	2010.12.01	1,929.32	1,904.63	1.30%	0.76%	14.65%	22.91%
FTSE Bursa Malaysia KLCI	Malajzija	2010.12.01	1,486.44	1,485.23	-0.07%	-1.69%	16.61%	17.17%
HO CHI MINH STOCK INDEX	Vietnamas	2010.12.01	449.93	451.59	-0.37%	-0.25%	-9.06%	-12.62%
STOCK EXCH OF THAI INDEX	Tailandas	2010.12.01	1,012.86	1,005.12	0.77%	0.96%	37.89%	42.65%
S&P/ASX 200 INDEX	Australija	2010.12.01	4,586.60	4,584.40	0.05%	-2.38%	-5.83%	-2.81%
NZX 50 INDEX	Naujoji Zelandija	2010.12.01	3,265.10	3,264.51	0.02%	-1.05%	1.08%	3.77%

Šaltinis: BLOOMBERG

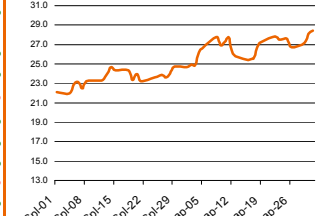
Naftos kaina (SPOT USD/Barelį)



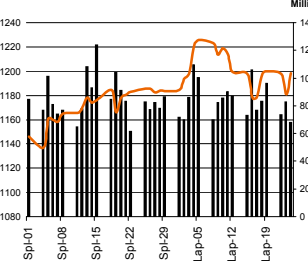
Aukso kaina (SPOT \$/OZ)



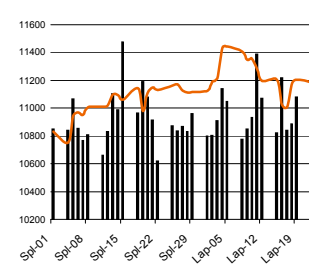
Sidabro kaina (SPOT \$/OZ)



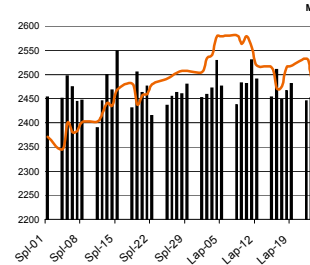
S&P 500 INDEX



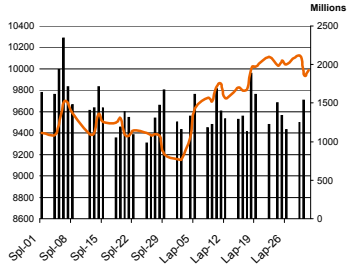
DOW JONES INDUS, AVG



NASDAQ COMPOSITE INDEX



NIKKEI 225 INDEX



Šaltinis: BLOOMBERG

Kontaktai

Justa Kaulinytė
Arūnas Urbonas
Andrius Šuminas
Donatas Užkurelis

Maklerė
Makleris
Makleris
Analitikas

Justa.Kaulinyte@swedbank.lt
Arunas.Urbonas@swedbank.lt
Andrius.Suminas@swedbank.lt
Donatas.Uzkurelis@swedbank.lt

8 5 258 2505
8 5 258 2515
8 5 258 2295
8 5 268 4395

Swedbank analizės rasite Bloomberg terminale įrašę ABHA <GO> arba HBMR <GO>

Dėmesio: Ši apžvalga nėra pasiūlymas įsigyti ar perleisti apžvalgoje nurodytas finansines priemones ar finansines priemones nurodytose šalyse bei biržose. Visa pateikta informacija yra surinkta iš viešai prieinamų šaltinių (monių, vertybinių popierių biržų, naujienų agent neatikome informacijos tikrinimo ir vertinimo, dėl to negarantuojame informacijos tikslumo, pilnutinumo ar aktualumo. Pateikta informacija yra parodomąjio pobūdžio ir yra neapsaugota nuo palyginamumo problemų, dėl imonių keičiamos apskaitos ir finansinės atskaitomybės par. (t.y. pasikeitę apskaitos standartai, finansinių atskaitų konsolidavimo praktikos pasikeitimas ir pan.). Dėl šios priežasties praėjusių ir ankstesniųjų metų palyginamieji duomenys gali būti neprieinami.

© "Swedbank", 2010. Visos teisės saugomos. Be "Swedbank" grupės pritarimo draudžiama kopijuoti, spausdinti, atgaminti, cituoti ar bet kaip kitaip naudoti pateiktą informaciją. "Swedbank", AB neturi daugiau kaip 5% nuosavybės dalies šiame tyrime išvardintose imonėse. Daug pateikiama interneto tinklalapyje: <http://www.swedbank.eu/disclosures/disclosure2009.pdf>