

Naujienos

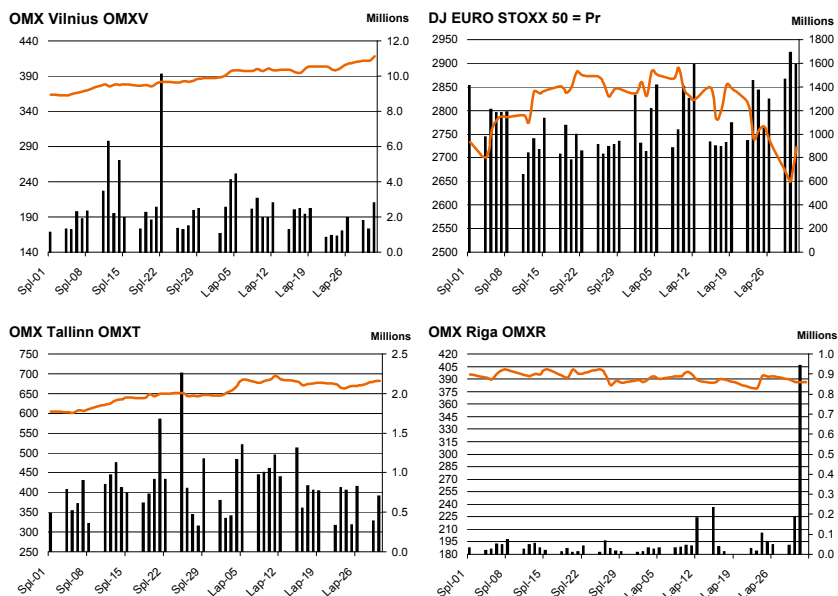
Vakar investuotojų nuotaiikas atspindintis **S&P 500** indeksas pakilo 1.28 proc. iki 1221.53 punktų. Investuotojus pradžiugino JAV spalio sutartų, bet dar neįregistruotų būstų pardavimų apimtys, kurios augo 10.4 proc. palyginus su praėjusiu mėnesiu.

Šiandien Azijos investuotojų nuotaiikas atspindintis **MSCI Asia Pacific** indeksas 9.45 val. buvo pakilęs 0.6 proc.

NASDAQ OMX Vilnius indeksas vakar kilo 0.02 proc. Buvo sudaryti 1653 sandoriai už 1.79 mln. eurų (6.17 mln. litų). **Ūkio banko, City Service** ir **Stumbro** akcijos buvo lyderės. Atitinkamai akcijų perleista už 425 tūkst. eurų, 281 tūkst. eurų ir 204 tūkst. eurų. **Stumbro** akcijų vertė pašoko 8.77 [proc. iki 1.5 eurų. Vakar po prekybos paskelbti Klaipėdos naftos lapkričio mėn. ir 11 mėnesių krovos rezultatai augo atitinkamai 11 proc. ir 5 proc., lyginant su praėjusių metų tuo pačiu laikotarpiu. Pajamos už lapkričio mėn. pašoko 23 proc., o 11 mėnesių pakilo 9 proc.

NASDAQ OMX Riga indeksas vakar pašoko 2.70 proc. Buvo sudaryti 82 sandoriai už 50 tūkst. latų (246 tūkst. litų). Didesne apyvarta pasižymėjo **Olainfarm** akcijos. Jų suprekiauta už 46 tūkst. latų. Kaina augo 1.51 proc.

NASDAQ OMX Tallinn indeksas vakar augo 0.48 proc. Sudaryta 373 sandorių už 594 tūkst. eurų (2.05 mln. litų). **OEG** akcijų perleista už 177 tūkst. eurų. Kaina pakrito 0.41 proc. iki 1.441 eurų.



Šaltinis: BLOOMBERG

Baltijos šalių indeksai

Pavadinimas	Pask. Sand. data	Indekso vertė	Uždarymo prieš d.	Dienos pokytis	Mėnesio pokytis	Nuo metų pradžios	Metinis pokytis
OMX VILNIUS OMXV	2010.12.02	418.43	418.33	0.02%	6.88%	59.85%	56.53%
OMX TALLINN OMXT	2010.12.02	689.93	686.64	0.48%	4.97%	70.53%	64.52%
OMX RIGA OMXR	2010.12.02	396.43	386.02	2.70%	1.63%	42.12%	35.88%
OMX Baltic Benchmark TR	2010.12.02	534.67	526.79	1.50%	5.25%	70.05%	68.69%
OMX Baltic 10	2010.12.02	183.21	183.08	0.07%	8.44%	56.40%	53.91%

Šaltinis: BLOOMBERG

Vakar dieną paskelbti pasaulio ekonominiai duomenys

JAV savaitės bedarbių paraiškų skaičius augo nuo 410 tūkst. Iki 436 tūkst.

Planuojami pasaulio dienos ekonominiai duomenys

12:00 val. Euro zonos lapkričio mėn. mažmeninių pardavimų rodiklis. Prognozuojama, kad apimtys augo nuo -0.2 iki 0.2 proc. palyginus su praėjusiu mėnesiu.

15:30 val. JAV lapkričio mėn. dirbančiųjų pokytis be žemės ūkio sektoriaus. Prognozuojama, kad pokytis sumažės nuo 151 tūkst. iki 150 tūkst.

15:30 val. JAV lapkričio mėn. nedarbo lygis. Prognozuojama, kad nedarbo lygis nepakitė ir išliko 9.6 proc.

17:00 val. JAV lapkričio mėn. fabričių užsakymų apimtys. Prognozuojama, kad apimtys sumažėjo nuo 2.1 proc. iki -1.2 proc. palyginus su praėjusiu mėnesiu.

Šaltinis: BLOOMBERG

Šaltinis: BLOOMBERG

Planuojami Baltijos biržų dienos įvykiai

2010 m. gruodžio 3 d. (penktadienis) – **City Service (CTS1L)** – Neeilinis visuotinis akcininkų susirinkimas

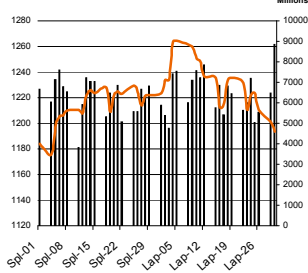
Šaltinis: Nasdaq OMX

NASDAQ OMX Vilnius prekybos rezultatai

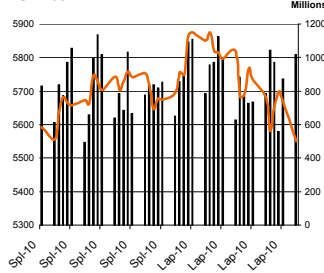
Pavadinimas	Pask. sand. data	Kaina	Vakar užd. kaina	Dienos pokytis	Mėnesio pokytis	Nuo metų pradžios	Metinis pokytis	Kiekis	Apyvarta
[monių Grupė Alita	2010.12.02	0.20	0.20	0.00%	5.72%			0	0.0
ALT Investicijos	2010.12.02	0.14	0.13	11.02%	-6.36%	-18.86%	-23.93%	47,502	6,454.8
Anykščių vynas	2010.12.02	0.10	0.10	-2.94%	-2.32%	-10.05%	0.54%	7,140	646.9
Apranga	2010.12.02	2.25	2.26	-0.49%	29.32%	182.13%	219.28%	45,298	101,799.3
Agrowill group	2010.12.02	0.31	0.33	-4.00%	-12.41%	226.45%	216.85%	136,014	43,193.1
City service	2010.12.02	3.17	3.13	1.28%	13.44%	69.43%	43.08%	87,694	281,030.1
Dvarionių keramika	2010.12.02	0.35	0.35	0.00%	-24.46%	-15.49%	-26.75%	0	0.0
Grigiškės	2010.12.02	0.78	0.76	1.70%	-5.85%	188.48%	173.76%	12,793	9,852.0
Gubernija	2010.12.02	0.28	0.28	0.00%	23.96%	192.97%	202.11%	0	0.0
Invalda	2010.12.02	2.42	2.42	-0.12%	25.43%	353.93%	323.99%	21,356	51,957.3
Klaipėdos baldai	2010.12.02	1.03	1.00	3.52%	4.00%	99.81%	109.22%	326	330.5
Klaipėdos nafta	2010.12.02	0.55	0.54	3.17%	-0.36%	103.50%	95.19%	4,364	2,348.8
Kauno energija	2010.12.02	0.65	0.78	-16.67%	-2.41%	-6.49%	6.87%	1,400	910.0
Lietuvos dujos	2010.12.02	0.72	0.72	0.42%	7.80%	18.05%	13.20%	6,944	4,995.5
Lietuvos elektrinė	2010.12.02	1.25	1.25	0.00%	3.51%	-15.37%	-17.00%	1,582	1,940.5
Lietuvos energija	2010.12.02	0.71	0.71	0.00%	3.89%	3.44%	-9.59%	0	0.0
Lifosa	2010.12.02	13.87	13.76	0.82%	0.20%	72.43%	74.32%	200	2,774.6
Lietuvos jūrų laivininkystė	2010.12.02	0.09	0.08	1.19%	-2.16%	-31.75%	-36.20%	55,500	4,701.8
Limarko laivininkystės kompanija	2010.12.02	0.14	0.14	0.00%	-4.69%	-14.91%	-20.58%	37,500	5,153.6
Linus	2010.12.02	0.12	0.12	0.84%	6.25%	42.88%	29.48%	21,728	2,604.9
Linus Agro Group	2010.12.02	0.61	0.61	-1.14%	10.32%			236,198	143,010.8
Panevėžio statybos trestas	2010.12.02	1.89	1.88	0.32%	6.94%	71.82%	86.06%	43,022	80,873.7
Pieno žvaigždės	2010.12.02	1.45	1.43	1.33%	-0.92%	70.18%	70.77%	6,213	8,988.7
Rytų skirstomieji tinklai	2010.12.02	0.69	0.69	0.15%	3.00%	29.43%	22.73%	22,916	15,658.3
Rokiškio sūris	2010.12.02	1.60	1.53	4.51%	3.66%	84.15%	80.54%	11,190	17,841.0
Šiaulių bankas	2010.12.02	0.33	0.33	0.30%	2.07%	2.97%	13.06%	27,575	9,229.8
Sanitas	2010.12.02	5.54	5.62	-1.48%	-1.93%	100.76%	91.32%	3,615	19,936.3
Snaigė	2010.12.02	0.28	0.28	0.71%	-3.85%	72.04%	60.76%	190,675	54,443.3
Bankas Snoras	2010.12.02	0.52	0.54	-3.15%	26.06%	80.24%	87.75%	192,731	101,498.5
Bankas Snoras priv. akcijos	2010.12.02	2.52	2.52	0.00%	2.50%	88.56%	95.76%	0	0.0
Stumbras	2010.12.02	1.50	1.38	8.77%	10.21%	12.84%	8.13%	146,136	204,399.8
TEO LT	2010.12.02	0.70	0.70	-0.14%	2.13%	31.70%	30.98%	168,548	117,809.3
Ūkio bankas	2010.12.02	0.35	0.35	-0.57%	5.11%	13.03%	14.11%	1,204,976	424,850.7
Utenos trikotažas	2010.12.02	0.42	0.44	-4.55%	5.87%	27.21%	16.02%	1,995	852.8
Vilniaus baldai	2010.12.02	10.00	9.80	1.99%	13.72%	283.44%	301.32%	78	779.4
Vilniaus degtinė	2010.12.02	0.47	0.46	1.09%	4.27%	14.68%	10.73%	1,400	645.5
Vilkyškių pieninė	2010.12.02	1.59	1.53	3.59%	25.25%	128.03%	120.68%	19,880	31,288.3
Vakarų skirstomieji tinklai	2010.12.02	60.00	60.86	-1.41%	-11.83%	-18.76%	-14.04%	19	1,140.4
Žemaitijos pienas	2010.12.02	0.65	0.63	3.16%	16.84%	118.90%	94.37%	51,459	33,442.4

Šaltinis: BLOOMBERG

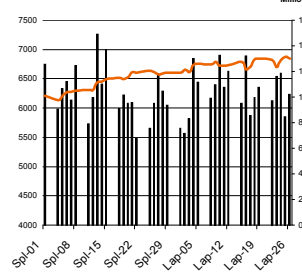
MSCI WORLD INDEX



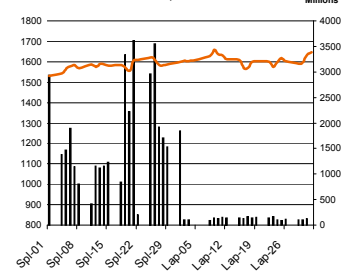
FTSE 100 INDEX



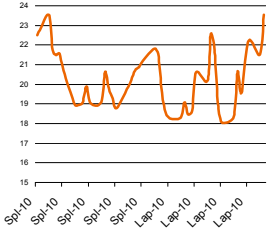
DAX INDEX



RUSSIAN RTS INDEX \$



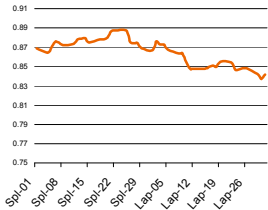
BOE SPX VOLATILITY INDEX (VIX)



EUR/USD



EUR/GBP

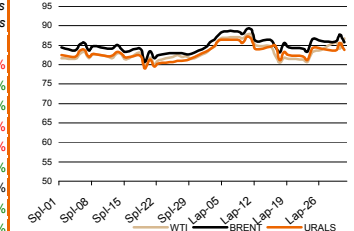


Pasaulio akcijų indeksai

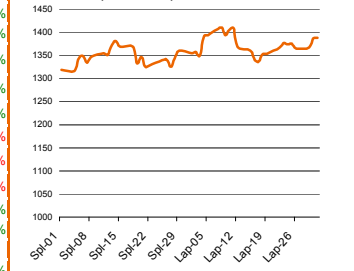
Indekso pavadinimas	Šalis	Pask. sand. data	Indekso vertė	Indekso vertė dieną prieš	Dienos pokytis	Mėnesio pokytis	Nuo metų pradžios	Metinis pokytis
EUROPA								
Euro Stoxx 50 Pr	ES	2010.12.03	2,781.39	2,721.87	2.19%	-1.73%	-6.19%	-3.29%
FTSE 100 INDEX	Didžioji Britanija	2010.12.02	5,767.56	5,642.50	2.22%	0.32%	6.55%	8.56%
DAX INDEX	Vokietija	2010.12.02	6,957.61	6,866.63	1.32%	5.13%	16.79%	20.58%
CAC 40 INDEX	Pancūzija	2010.12.02	3,747.04	3,669.29	2.12%	-2.50%	-4.81%	-1.37%
IBEX 35 INDEX	Ispanija	2010.12.02	9,947.60	9,678.40	2.78%	-5.88%	-16.69%	-16.44%
SWISS MARKET INDEX	Šveicarija	2010.12.02	6,483.44	6,409.70	1.15%	-0.45%	-0.95%	0.61%
MILAN MIB30 INDEX	Italija	39962.00	20,571.00	20,831.00	0.00%	0.00%	0.00%	0.00%
OBX STOCK INDEX	Norvegija	2010.12.03	382.22	382.22	0.00%	3.25%	12.64%	17.19%
OMX STOCKHOLM 30 INDEX	Švedija	2010.12.02	1,145.51	1,134.27	0.99%	5.14%	20.36%	19.99%
OMX HELSINKI 25 INDEX	Suomija	2010.12.02	2,551.74	2,494.83	2.28%	4.15%	25.54%	30.71%
OMX COPENHAGEN 20 INDEX	Danija	2010.12.02	440.57	434.07	1.50%	2.94%	30.85%	31.56%
BESIVYSTANTI EUROPA								
RUSSIAN RTS INDEX \$	Rusija	2010.12.03	1,671.43	1,666.03	0.17%	4.13%	15.52%	18.41%
WSE WIG 20 INDEX	Lenkija	2010.12.02	2,682.05	2,667.42	0.55%	0.51%	12.28%	12.26%
PFTS Index	Ukraina	2010.12.02	861.96	857.72	0.49%	13.04%	50.45%	40.66%
BUDAPEST STOCK EXCH INDX	Vengrija	2010.12.02	21,065.24	21,291.84	-1.06%	-8.71%	-0.76%	0.39%
PRAGUE STOCK EXCH INDEX	Čekija	2010.12.02	1,165.70	1,148.50	1.50%	-0.22%	4.33%	3.33%
CROATIA ZAGREB CROBEX	Kroatija	2010.12.02	1,784.53	1,795.42	-0.61%	-4.80%	-10.95%	-15.11%
BELEX15 INDEX	Belgija	2010.12.02	649.36	648.04	0.20%	2.24%	-2.17%	-8.50%
SOFIX INDEX	Bulgarija	2010.12.02	353.23	357.15	-1.34%	2.44%	-17.53%	-22.32%
BUCHAREST BET INDEX	Rumunija	2010.12.02	5,115.27	5,093.95	0.42%	-2.11%	9.05%	4.99%
ISE NATIONAL 100 INDEX	Turkija	2010.12.03	66,835.94	66,939.08	0.00%	-2.43%	26.72%	34.75%
Š. ir P. AMERIKA								
DOW JONES INDUS. AVG	JAV	2010.12.02	11,362.41	11,255.78	0.95%	1.31%	8.96%	9.61%
NASDAQ COMPOSITE INDEX	JAV	2010.12.03	2,579.35	2,549.43	1.17%	1.54%	13.67%	18.69%
S&P 500 INDEX	JAV	2010.12.02	1,221.53	1,206.07	1.28%	1.97%	9.54%	11.06%
BRAZIL BOVESPA INDEX	Brazilija	2010.12.02	69,527.07	69,345.85	0.26%	-3.31%	1.37%	1.77%
MEXICO IPC INDEX	Meksika	2010.12.02	37,399.47	37,277.56	0.33%	4.34%	16.44%	16.99%
AZIJA								
NIKKEI 225	Japonija	2010.12.03	10,178.32	10,168.52	0.10%	11.12%	-3.49%	2.01%
HANG SENG INDEX	Honk Kongas	2010.12.03	23,467.96	23,448.78	0.10%	-2.79%	7.31%	4.07%
CSI 300 INDEX	Kinija	2010.12.03	3,158.16	3,155.06	0.10%	-7.67%	-11.68%	-12.05%
BSE SENSEX 30 INDEX	Indija	2010.12.03	19,945.44	19,992.70	0.13%	-2.18%	14.62%	16.49%
KOSPI INDEX	Pietų Korėja	2010.12.03	1,957.26	1,950.26	0.36%	1.10%	16.31%	21.19%
FTSE Bursa Malaysia KLCI	Malajzija	2010.12.03	1,500.21	1,503.22	-0.08%	-0.37%	18.01%	18.05%
HO CHI MINH STOCK INDEX	Vietnamas	2010.12.03	464.35	457.42	1.52%	4.55%	-6.15%	-6.15%
STOCK EXCH OF THAI INDEX	Tailandas	2010.12.03	1,037.77	1,031.97	0.30%	2.06%	40.92%	46.44%
S&P/ASX 200 INDEX	Australija	2010.12.03	4,694.20	4,676.20	0.38%	-0.60%	-3.62%	-1.68%
NAZX 50 INDEX	Naujoji Zelandija	2010.12.03	3,283.30	3,285.49	-0.07%	-1.49%	1.65%	4.10%

Šaltinis: BLOOMBERG

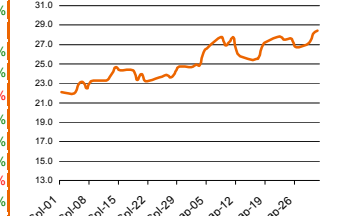
Naftos kaina (SPOT USD/Barelį)



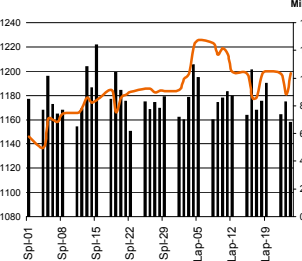
Aukso kaina (SPOT \$/OZ)



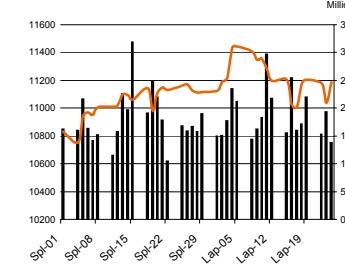
Sidabro kaina (SPOT \$/OZ)



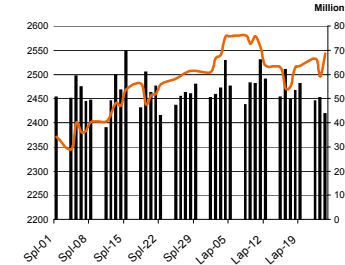
S&P 500 INDEX



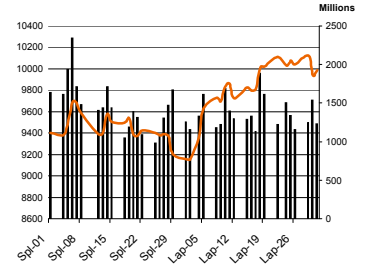
DOW JONES INDUS, AVG



NASDAQ COMPOSITE INDEX



NIKKEI 225 INDEX



Šaltinis: BLOOMBERG

Kontaktai

Justa Kaulinytė
Arūnas Urbonas
Andrius Šuminas
Donatas Užkūrėlis

Maklerė
Makleris
Makleris
Analitikas

Justa.Kaulinyte@swedbank.lt
Arunas.Urbonas@swedbank.lt
Andrius.Suminas@swedbank.lt
Donatas.Uzkurelis@swedbank.lt

8 5 258 2505
8 5 258 2515
8 5 258 2295
8 5 268 4395

Swedbank analizės rasite Bloomberg terminale įrašę ABHA <GO> arba HBMR <GO>

Dėmesio: Ši apžvalga nėra pasiūlymas įsigyti ar perleisti apžvalgoje nurodytas finansines priemones ar finansines priemones nurodytose šalyse bei biržose. Visa pateikta informacija yra surinkta iš viešai prieinamų šaltinių (įmonių, vertybinių popierių biržų, naujienų agent neaitikome informacijos tikrinimo ir vertinimo, dėl to negarantuojame informacijos tikslumo, pilnutinumo ar aktualumo. Pateikta informacija yra parodomoji pobūdžio ir yra neapsaugota nuo palyginamumo problemų, dėl įmonių keičiamos apskaitos ir finansinės atskaitomybės par. (t.y. pasikeitę apskaitos standartai, finansinių atskaitų konsolidavimo praktikos pasikeitimas ir pan.). Dėl šios priežasties praėjusių ir ankstesniųjų metų palyginamieji duomenys gali būti neprieinami.

© "Swedbank", 2010. Visos teisės saugomos. Be "Swedbank" grupės pritarimo draudžiama kopijuoti, spausdinti, atgaminti, cituoti ar bet kaip kitaip naudoti pateiktą informaciją. "Swedbank", AB neturi daugiau kaip 5% nuosavybės dalies šiame tyrime išvardintose įmonėse. Daug pateikiama interneto tinklalapyje: <http://www.swedbank.eu/disclosures/disclosure2009.pdf>