

Naujienos

Pentadienį JAV investuotojų nuotai kas atspindintis **S&P 500** indeksas pakilo 0.26 proc. iki 1224.71 punktų. Nors prekybos pradžioje rinkas nusmukdė prasti lapkričio mėn. JAV nedarbo rodikliai, tačiau sesijos pabaigoje indeksas atšoko po tai, kai B.Bernake pasakė, kad JAV ekonomikos skatinimui gali būti skirta dar daugiau lėšų.

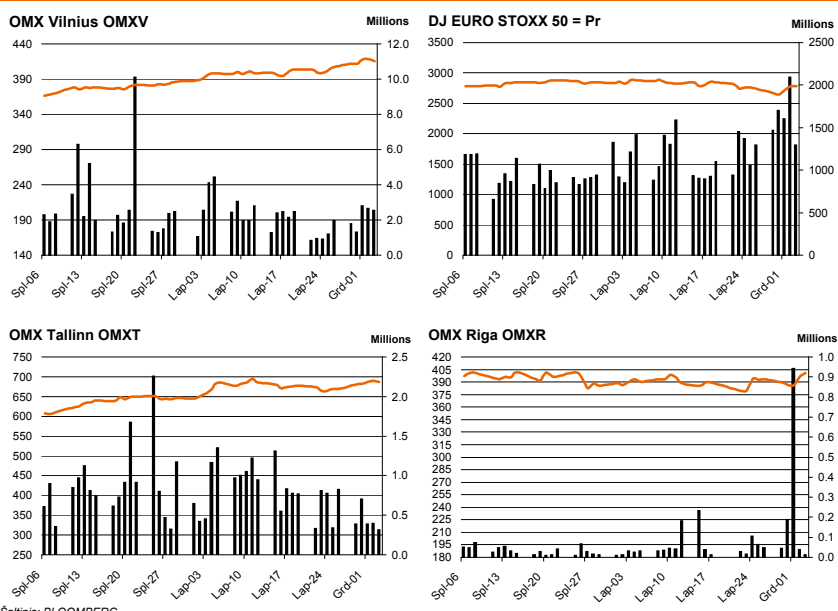
Šiandien Azijos investuotojų nuotai kas atspindintis **MSCI Asia Pacific** indeksas 9.45 val. buvo pakilęs 0.2 proc.

Dow Jones Euro Stoxx 50 gruodžio mėn. ateities sandoris rodo, kad prekyba Vakarų Europos biržose prasidės ramiai - 9.45 val. ateities sandoris fiksuojamas 0.14proc. teigiamą pokytį.

NASDAQ OMX Vilnius indeksas paskutinę savaitės dieną užbaigė 0.62 proc. pakitimu. Buvo sudaryti 882 sandoriai už 1.67 mln. eurų (5.77 mln. litų). Didžiausiomis apyvartomis pasižymėjo **Linas Agro Group** ir **TEO LT** akcijos. Atitinkamai suprekiauta už 441 tūkst. eurų, iš kurių 2 sutartiniais sandoriais perleista už 431 tūkst. eurų, ir 371 tūkst. eurų, iš kurių 2 sutartiniais sandoriais perleista už 350 tūkst. eurų. Šiose pozicijose kainos akcijų kainos krito 1.98 proc. ir 0.29 proc.

NASDAQ OMX Riga indeksas penktadienį pašoko 1.13 proc. Buvo sudaryti 54 sandoriai už 24 tūkst. latų (116 tūkst. litų).

NASDAQ OMX Tallinn indeksas penktadienį krito 0.40 proc. Sudaryta 232 sandorių už 371 tūkst. eurų (2.05 mln. litų). Vienintelė **Tallink Grupp** akcijų apyvarta persirito 100 tūkst. eurų ribą. Užsidiarius biržai kaina liko nepakitusi, t.y. 0.743 eurų.



Šaltinis: BLOOMBERG

Baltijos šalių indeksai

Pavadinimas	Pask. Sand. data	Indekso vertė prieš d.	Uždarymo prieš d.	Dienos pokytis	Mėnesio pokytis	Nuo metų pradžios	Metinis pokytis
OMX VILNIUS OMXV	2010.12.03	415.82	418.43	-0.62%	4.48%	58.85%	55.49%
OMX TALLINN OMXT	2010.12.03	687.14	689.93	-0.40%	0.27%	69.84%	65.45%
OMX RIGA OMXR	2010.12.03	400.89	396.43	1.13%	2.84%	43.72%	38.18%
OMX Baltic Benchmark TR	2010.12.03	532.93	534.67	-0.32%	3.83%	69.50%	66.38%
OMX Baltic 10	2010.12.03	182.20	183.21	-0.55%	2.48%	55.54%	53.95%

Šaltinis: BLOOMBERG

Vakar dieną paskelbti pasaulio ekonominiai duomenys

Euro zonos lapkričio mėn. mažmeninių pardavimų rodiklis augo nuo -0.1 proc. iki 0.5 proc. palyginus su praėjusiu mėnesiu.
JAV lapkričio mėn. dirbančiųjų pokytis be žemės ūkio sektoriaus sumažėjo nuo 172 tūkst. iki 39 tūkst. palyginus su praėjusiu mėnesiu.
JAV lapkričio mėn. nedarbo lygis augo nuo 9.6 proc. iki 9.8 proc. palyginus su praėjusiu mėnesiu.
JAV lapkričio mėn. fabrikų užsakymų apimtys sumažėjo nuo 3 proc. iki -0.9 proc. palyginus su praėjusiu mėnesiu.

Šaltinis: BLOOMBERG

Planuojami pasaulio dienos ekonominiai duomenys

Šiandien svarbių pasaulio duomenų skelbti nėra numatyta

Šaltinis: BLOOMBERG

Planuojami Baltijos biržų dienos įvykiai

2010 m. gruodžio 6 d. (pirmadienis) – **Rokiškio sūris (RSU1L)** – 2010 m. lapkričio mėn. ir 11 mėnesių preliminarai Grupės apyvarta

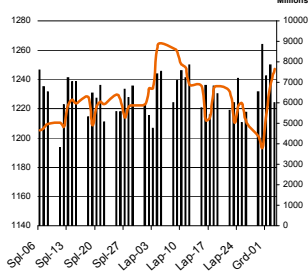
Šaltinis: Nasdaq OMX

NASDAQ OMX Vilnius prekybos rezultatai

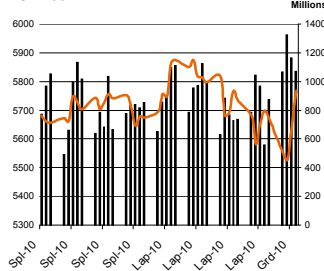
Pavadinimas	Pask. sand. data	Kaina	Vakar užd. kaina	Dienos pokytis	Mėnesio pokytis	Nuo metų pradžios	Metinis pokytis	Kiekis	Apyvarta
[monių Grupė Alita	2010.12.03	0.20	0.20	0.00%	4.11%			0	0.0
ALT Investicijos	2010.12.03	0.14	0.14	-3.55%	-9.70%	-21.74%	-26.63%	4,608	616.6
Anykščių vynas	2010.12.03	0.10	0.10	0.00%	0.54%	-10.05%	0.54%	0	0.0
Apranga	2010.12.03	2.24	2.25	-0.18%	17.34%	181.63%	214.82%	21,667	48,672.2
Agrowill group	2010.12.03	0.31	0.31	0.64%	-12.57%	228.54%	209.76%	31,692	9,925.3
City service	2010.12.03	3.09	3.17	-2.52%	6.69%	65.16%	38.02%	20,026	62,651.1
Dvarionių keramika	2010.12.03	0.35	0.35	0.00%	-24.47%	-15.49%	-26.75%	0	0.0
Grigiškės	2010.12.03	0.78	0.78	0.39%	-2.42%	189.59%	177.64%	4,974	3,868.2
Gubernija	2010.12.03	0.28	0.28	0.00%	23.95%	192.97%	202.11%	0	0.0
Invalda	2010.12.03	2.38	2.42	-1.61%	19.97%	346.62%	317.14%	28,069	67,443.7
Klaipėdos baldai	2010.12.03	1.03	1.03	0.00%	0.18%	99.81%	109.22%	145	149.4
Klaipėdos nafta	2010.12.03	0.55	0.55	-0.18%	-1.07%	103.13%	94.83%	59,180	32,818.4
Kauno energija	2010.12.03	0.65	0.65	0.00%	-0.69%	-6.49%	6.87%	1,770	1,150.5
Lietuvos dujos	2010.12.03	0.72	0.72	0.28%	5.79%	18.38%	15.09%	371,550	264,556.2
Lietuvos elektrinė	2010.12.03	1.25	1.25	0.00%	0.37%	-15.37%	-17.00%	0	0.0
Lietuvos energija	2010.12.03	0.71	0.71	0.00%	0.05%	3.44%	-12.82%	0	0.0
Lifosa	2010.12.03	13.99	13.87	0.84%	1.44%	73.88%	71.29%	435	6,061.1
Lietuvos jūrų laivininkystė	2010.12.03	0.09	0.09	1.18%	-1.02%	-30.94%	-34.01%	49,615	4,256.8
Limarko laivininkystės kompanija	2010.12.03	0.14	0.14	-1.45%	-2.17%	-16.15%	-20.41%	12,835	1,768.8
Linas	2010.12.03	0.12	0.12	-0.83%	-6.62%	41.69%	28.40%	43,400	5,131.2
Linas Agro Group	2010.12.03	0.60	0.61	-1.98%	7.56%			735,798	441,463.1
Panevėžio statybos trestas	2010.12.03	1.88	1.89	-0.53%	2.33%	70.91%	83.50%	16,936	31,758.4
Pieno žvaigždės	2010.12.03	1.44	1.45	-0.48%	0.38%	69.35%	71.69%	56	78.9
Rytų skirstomieji tinklai	2010.12.03	0.68	0.69	-1.17%	2.23%	27.92%	18.83%	47,726	32,163.2
Rokiškio sūris	2010.12.03	1.59	1.60	-0.63%	1.85%	83.00%	69.97%	4,640	7,324.8
Šiaulių bankas	2010.12.03	0.33	0.33	-1.80%	-4.02%	1.12%	11.03%	46,021	15,134.9
Sanitas	2010.12.03	5.49	5.54	-0.92%	-3.53%	98.91%	91.47%	6,401	35,403.4
Snaigė	2010.12.03	0.28	0.28	-1.41%	-7.04%	69.61%	63.86%	62,993	17,822.5
Bankas Snoras	2010.12.03	0.52	0.52	-0.77%	20.04%	78.86%	84.38%	97,614	50,535.1
Bankas Snoras priv. akcijos	2010.12.03	2.52	2.52	0.00%	-3.21%	88.56%	95.76%	0	0.0
Stumbras	2010.12.03	1.54	1.50	2.93%	13.43%	16.15%	11.30%	6,464	9,969.9
TEO LT	2010.12.03	0.70	0.70	-0.29%	1.40%	31.32%	31.32%	534,169	371,272.8
Ūkio bankas	2010.12.03	0.34	0.35	-1.15%	-2.92%	11.73%	11.73%	319,527	109,823.1
Utenos trikotažas	2010.12.03	0.42	0.42	-0.24%	5.60%	26.91%	15.74%	750	314.3
Vilniaus baldai	2010.12.03	9.70	10.00	-2.95%	8.18%	272.13%	303.52%	342	3,256.4
Vilniaus degtinė	2010.12.03	0.45	0.47	-3.23%	3.58%	10.98%	7.15%	2,125	958.1
Vilkyškių pieninė	2010.12.03	1.61	1.59	1.58%	19.55%	131.63%	123.25%	12,382	20,017.2
Vakarų skirstomieji tinklai	2010.12.03	61.50	60.00	2.50%	-7.67%	-16.73%	-21.35%	18	1,107.2
Žemaitijos pienas	2010.12.03	0.66	0.65	1.07%	17.47%	121.25%	98.16%	22,426	14,825.0

Šaltinis: BLOOMBERG

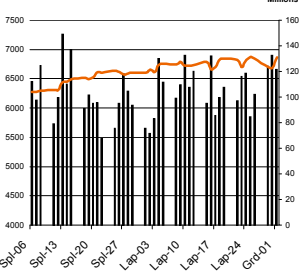
MSCI WORLD INDEX



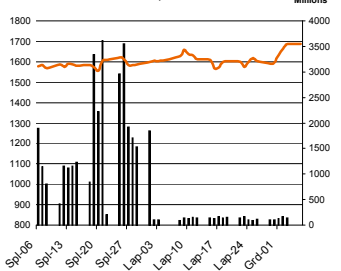
FTSE 100 INDEX



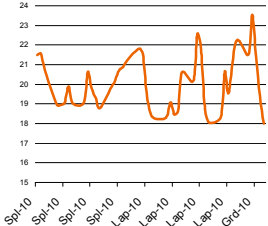
DAX INDEX



RUSSIAN RTS INDEX \$



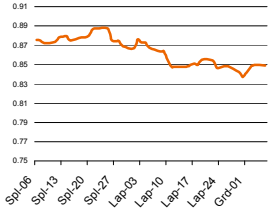
BOE SPX VOLATILITY INDEX (VIX)



EUR/USD



EUR/GBP

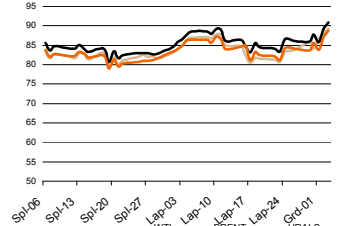


Pasaulio akcijų indeksai

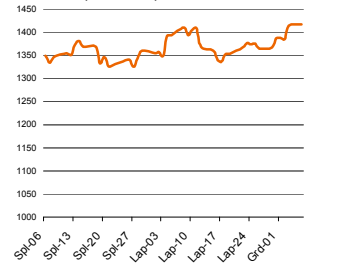
Indekso pavadinimas	Šalis	Pask. sand. data	Indekso vertė	Indekso vertė dieną prieš	Dienos pokytis	Mėnesio pokytis	Nuo metų pradžios	Metinis pokytis
EUROPA								
Euro Stoxx 50 Pr	ES	2010.12.04	2,782.39	2,781.39	0.04%	-3.25%	-6.16%	-4.40%
FTSE 100 INDEX	Didžioji Britanija	2010.12.03	5,745.32	5,767.56	-0.39%	-2.21%	6.14%	7.95%
DAX INDEX	Vokietija	2010.12.03	6,947.72	6,957.61	-0.14%	2.87%	16.62%	19.42%
CAC 40 INDEX	Pancūzija	2010.12.03	3,750.55	3,747.04	0.09%	-4.24%	-4.72%	-2.50%
IBEX 35 INDEX	Ispanija	2010.12.03	10,014.80	9,947.60	0.68%	-3.96%	-16.12%	-16.77%
SWISS MARKET INDEX	Šveicarija	2010.12.03	6,440.90	6,483.44	-0.66%	-2.23%	-1.60%	-0.93%
MILAN MIB30 INDEX	Italija	39962.00	20,571.00	20,831.00	0.00%	0.00%	0.00%	0.00%
OBX STOCK INDEX	Norvegija	2010.12.06	382.25	382.25	0.00%	1.24%	12.65%	15.33%
OMX STOCKHOLM 30 INDEX	Švedija	2010.12.03	1,149.56	1,145.51	0.35%	3.62%	20.79%	18.88%
OMX HELSINKI 25 INDEX	Suomija	2010.12.03	2,546.40	2,551.74	-0.21%	1.72%	25.28%	29.80%
OMX COPENHAGEN 20 INDEX	Danija	2010.12.03	437.43	440.57	-0.71%	1.42%	29.92%	29.56%
BESIVYSTANTI EUROPA								
RUSSIAN RTS INDEX \$	Rusija	2010.12.06	1,686.67	1,687.64	-0.11%	5.19%	16.69%	18.12%
WSE WIG 20 INDEX	Lenkija	2010.12.03	2,712.09	2,682.05	1.12%	-0.78%	13.54%	10.78%
PFTS Index	Ukraina	2010.12.03	871.54	861.96	1.11%	7.48%	52.12%	42.11%
BUDAPEST STOCK EXCH INDX	Vengrija	2010.12.03	21,519.43	21,065.24	2.16%	-7.27%	1.38%	1.38%
PRAGUE STOCK EXCH INDEX	Čekija	2010.12.03	1,166.00	1,165.70	0.03%	-0.02%	4.36%	1.38%
CROATIA ZAGREB CROBEX	Kroatija	2010.12.03	1,815.61	1,784.53	1.74%	-3.49%	-9.40%	-13.96%
BELEX15 INDEX	Belgija	2010.12.03	653.46	649.36	0.63%	3.92%	-1.55%	-6.61%
SOFIX INDEX	Bulgarija	2010.12.03	352.77	352.36	0.12%	3.44%	-17.44%	-22.07%
BUCHAREST BET INDEX	Rumunija	2010.12.03	5,156.87	5,115.27	0.81%	-2.27%	9.94%	6.05%
ISE NATIONAL 100 INDEX	Turkija	2010.12.06	66,860.19	66,860.19	0.00%	-5.54%	26.57%	33.45%
Š. ir P. AMERIKA								
DOW JONES INDUS. AVG	JAV	2010.12.03	11,382.09	11,362.41	0.17%	-0.54%	9.15%	9.56%
NASDAQ COMPOSITE INDEX	JAV	2010.12.04	2,591.46	2,579.35	0.47%	0.48%	14.20%	18.10%
S&P 500 INDEX	JAV	2010.12.03	1,224.71	1,221.53	0.26%	-0.09%	9.83%	10.74%
BRAZIL BOVESPA INDEX	Brazilija	2010.12.03	69,766.09	69,527.07	0.34%	-3.91%	1.72%	3.20%
MEXICO IPC INDEX	Meksika	2010.12.03	37,385.91	37,399.47	-0.04%	2.94%	16.39%	16.45%
AZIJA								
NIKKEI 225	Japonija	2010.12.06	10,167.23	10,178.32	-0.11%	5.62%	-3.60%	1.44%
HANG SENG INDEX	Honk Kongas	2010.12.06	23,450.07	23,320.52	0.52%	-5.77%	7.18%	4.20%
CSI 300 INDEX	Kinija	2010.12.06	3,165.57	3,158.16	0.23%	-10.09%	-11.47%	-13.12%
BSE SENSEX 30 INDEX	Indija	2010.12.06	20,143.33	19,966.93	0.98%	-4.01%	15.45%	17.90%
KOSPI INDEX	Pietų Korėja	2010.12.06	1,953.64	1,957.26	-0.18%	0.76%	16.10%	20.24%
FTSE Bursa Malaysia KLCI	Malajzija	2010.12.06	1,500.68	1,500.98	-0.01%	-0.72%	17.92%	18.16%
HO CHI MINH STOCK INDEX	Vietnamas	2010.12.06	465.56	464.35	0.26%	1.81%	-5.90%	-5.94%
STOCK EXCH OF THAI INDEX	Tailandas	2010.12.03	1,031.97	1,031.97	0.20%	-0.61%	40.78%	47.39%
S&P/ASX 200 INDEX	Australija	2010.12.06	4,688.60	4,694.20	-0.12%	-2.33%	-3.74%	-0.29%
NAZX 50 INDEX	Naujoji Zelandija	2010.12.06	3,293.18	3,283.30	0.30%	-0.78%	1.95%	4.66%

Šaltinis: BLOOMBERG

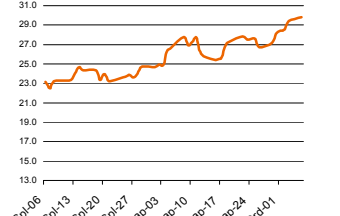
Naftos kaina (SPOT USD/Barelį)



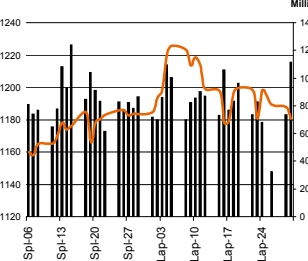
Aukso kaina (SPOT \$/OZ)



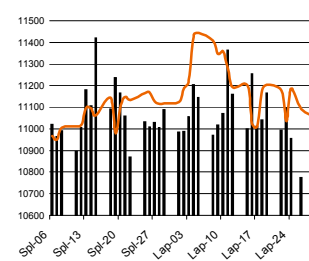
Sidabro kaina (SPOT \$/OZ)



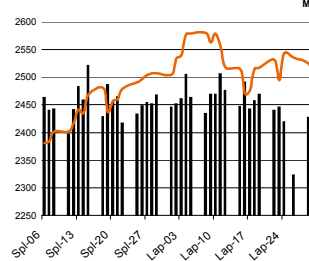
S&P 500 INDEX



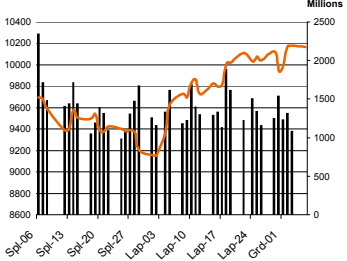
DOW JONES INDUS, AVG



NASDAQ COMPOSITE INDEX



NIKKEI 225 INDEX



Šaltinis: BLOOMBERG

Kontaktai

Justa Kaulinytė
Arūnas Urbonas
Andrius Šuminas
Donatas Užkurelis

Maklerė
Makleris
Makleris
Analitikas

Justa.Kaulinyte@swedbank.lt
Arunas.Urbonas@swedbank.lt
Andrius.Suminas@swedbank.lt
Donatas.Uzkurelis@swedbank.lt

8 5 258 2505
8 5 258 2515
8 5 258 2295
8 5 268 4395

Swedbank analizės rasite Bloomberg terminale įrašę ABHA <GO> arba HBMR <GO>

Dėmesio: Ši apžvalga nėra pasiūlymas įsigyti ar perleisti apžvalgoje nurodytas finansines priemones ar finansines priemones nurodytose šalyse bei biržose. Visa pateikta informacija yra surinkta iš viešai prieinamų šaltinių (įmonių, vertybinių popierių biržų, naujienų agent neatikome informacijos tikrinimo ir vertinimo, dėl to negarantuojame informacijos tikslumo, pilnutumo ar aktualumo. Pateikta informacija yra parodomoji pobūdžio ir yra neapsaugota nuo palyginamumo problemų, dėl įmonių keičiamos apskaitos ir finansinės atskaitomybės par. (t.y. pasikeitę apskaitos standartai, finansinių ataskaitų konsolidavimo praktikos pasikeitimas ir pan.). Dėl šios priežasties praėjusių ir ankstesniųjų metų palyginamieji duomenys gali būti neprieinami.

© "Swedbank", 2010. Visos teisės saugomos. Be "Swedbank" grupės pritarimo draudžiama kopijuoti, spausdinti, atgaminti, cituoti ar bet kaip kitaip naudoti pateiktą informaciją. "Swedbank", AB neturi daugiau kaip 5% nuosavybės dalies šiame tyrime išvardintose įmonėse. Daug pateikiama interneto tinklalapyje: <http://www.swedbank.eu/disclosure/disclosure2009.pdf>