

Naujienos

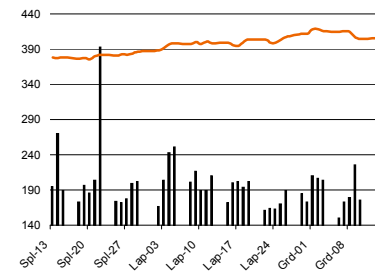
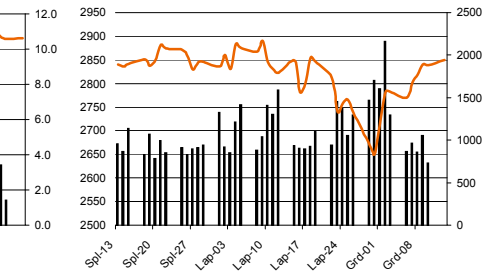
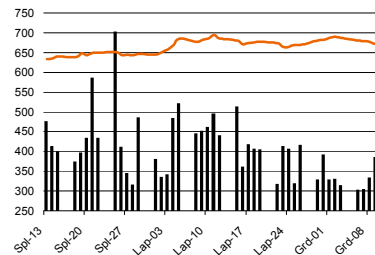
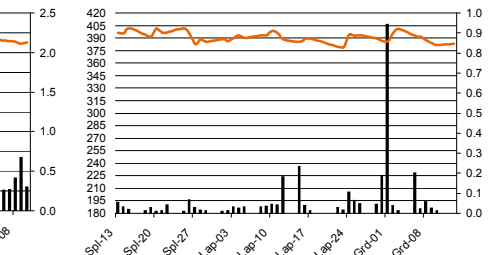
Vakar JAV investuotojų nuotaiкас atspindintis **S&P 500 indeksas** pakilo 0.09 proc. iki 1241.59 punktų.

Šiandien Azijos investuotojų nuotaiкас atspindintis **MSCI Asia Pacific indeksas** 10.00 val. buvo nukritęs 0.7 proc. Investuotojus išgąsdino naujiena, kad reitingų agentūra Moody planuoja sumažinti Ispanijai skolinimosi reitingą.

NASDAQ OMX Vilnius indeksas vakar pakrito 0.46 proc. į viršų. Buvo sudaryta 819 sandorių už 538 tūkst. eurų (1.86 mln. litų). Vienintelės **Aprangos** akcijų apyvarta perkopė 100 tūkst. eurų ribą. Suprekiauta akcijų už 102 tūkst. eurų, kaina kilstelėjo 0.51 proc. iki 1.99 eurų.

NASDAQ OMX Riga indeksas vakar kilo 0.79 proc. Buvo sudaryti 53 sandoriai už 28 tūkst. latų (137 tūkst. litų).

NASDAQ OMX Tallinn indeksas vakar kilstelėjo 0.10 proc. Sudaryta 270 sandorių už 402 tūkst. eurų (1.39 mln. litų). **Tallink Group** apyvarta siekė 178 tūkst. eurų. Kaina pakilo 0.41 proc. iki 0.738 eurų.

OMX Vilnius OMXV

DJ EURO STOXX 50 = Pr

OMX Tallinn OMXT

OMX Riga OMXR


Šaltinis: BLOOMBERG

Baltijos šalių indeksai

Pavadinimas	Pask. Sand. data	Indekso vertė	Uždarymo prieš d.	Dienos pokytis	Mėnesio pokytis	Nuo metų pradžios	Metinis pokytis
OMX VILNIUS OMXV	2010.12.14	406.70	409.54	-0.46%	2.21%	55.73%	55.74%
OMX TALLINN OMXT	2010.12.14	679.71	679.56	0.10%	-0.01%	68.13%	70.73%
OMX RIGA OMXR	2010.12.14	384.46	380.73	0.79%	-0.47%	37.57%	36.26%
OMX Baltic Benchmark TR	2010.12.14	520.99	519.46	0.29%	-0.47%	65.70%	64.61%
OMX Baltic 10	2010.12.14	178.51	179.13	-0.26%	1.04%	52.52%	55.49%

Šaltinis: Nasdaq OMX ir BLOOMBERG

Šaltinis: BLOOMBERG

Vakar dieną paskelbti pasaulio ekonominiai duomenys

Vokietijos gruodžio mėn. ZEW instituto verslo lūkesčių indeksas augo nuo 3.9 iki 4.3 reikšmės palyginus su praėjusiu mėnesiu.

Euro zonos spalio mėn. Pramonės produkcijos indeksas augo nuo -0.8 iki 0.7 proc. palyginus su praėjusiu mėnesiu.

JAV lapkričio mėn. Mažmeninės prekybos apyvarta augo sumažėjo nuo 1.7 iki 0.8 proc. palyginus su praėjusiu mėnesiu.

Šaltinis: BLOOMBERG

Planuojami pasaulio dienos ekonominiai duomenys

15:30 val. lapkričio mėn. Vartotojų kainų indeksas. Prognozuojama, kad indeksas nepakito ir liko 0.2 proc.

15:30 val. gruodžio mėn. Niujorko FED'o gamybos sektoriaus indeksas. Prognozuojama, kad indeksas augo nuo -11.14 iki 5 reikšmės palyginus su praėjusiu mėnesiu.

16:15 val. JAV lapkričio mėn. Pramonės produkcijos indeksas. Prognozuojama, kad indeksas augo nuo nulinio pokyčio iki 0.3 proc. augimo palyginus su praėjusiu mėnesiu.

Šaltinis: BLOOMBERG

Planuojami Baltijos biržų dienos įvykiai

Šiandien biržoje pranešimų apie bendrovių skelbiamus įvykius nėra numatyta

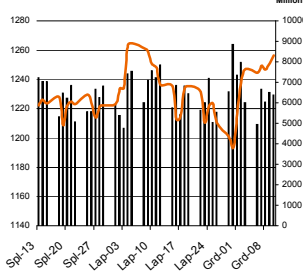
Šaltinis: Nasdaq OMX

NASDAQ OMX Vilnius prekybos rezultatai

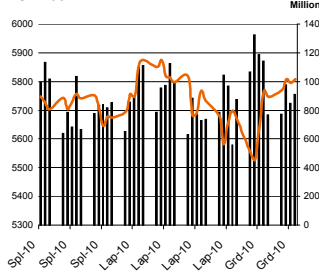
Pavadinimas	Pask. sand. data	Kaina	Vakar užd. kaina	Dienos pokytis	Mėnesio pokytis	Nuo metų pradžios	Metinis pokytis	Kiekis	Apyvarta
[monių Grupė Alita	2010.12.14	0.11	0.11	-2.75%	-46.96%			1,193	126.5
ALT Investicijos	2010.12.14	0.10	0.10	0.00%	-39.74%	-44.76%	-48.20%	11,681	1,142.0
Anykščių vynas	2010.12.14	0.10	0.10	0.00%	-6.01%	-10.95%	-10.95%	0	0.0
Apranga	2010.12.14	1.99	1.98	0.51%	7.18%	149.86%	187.52%	50,538	102,498.3
Agrowill group	2010.12.14	0.28	0.28	0.00%	-23.28%	192.97%	192.99%	123,857	34,492.8
City service	2010.12.14	2.97	2.95	0.81%	-2.49%	58.96%	36.20%	4,391	13,039.2
Dvarionių keramika	2010.12.14	0.35	0.35	0.00%	-24.48%	-15.49%	-26.75%	0	0.0
Grigiškės	2010.12.14	0.75	0.72	4.76%	-3.51%	178.08%	166.64%	14,194	10,235.4
Gubernija	2010.12.14	0.25	0.25	0.00%	9.26%	161.58%	161.58%	29	7.3
Invalda	2010.12.14	2.22	2.18	1.56%	6.36%	316.22%	307.39%	30,909	68,375.3
Klaipėdos baldai	2010.12.14	1.02	1.02	0.00%	-6.75%	98.06%	95.87%	0	0.0
Klaipėdos nafta	2010.12.14	0.54	0.54	-0.19%	-2.57%	97.99%	88.00%	12,247	6,592.1
Kauno energija	2010.12.14	0.65	0.65	0.00%	0.63%	-6.49%	6.87%	0	0.0
Lietuvos dujos	2010.12.14	0.71	0.72	-0.70%	5.66%	16.74%	18.44%	7,537	5,385.0
Lietuvos elektrinė	2010.12.14	1.21	1.21	0.00%	-2.85%	-18.08%	-16.44%	0	0.0
Lietuvos energija	2010.12.14	0.71	0.71	0.00%	0.04%	3.44%	-2.35%	0	0.0
Lifosa	2010.12.14	14.40	14.40	0.00%	3.58%	78.98%	77.59%	0	0.0
Lietuvos jūrų laivinkystė	2010.12.14	0.08	0.08	-1.19%	-4.48%	-33.35%	-34.86%	9,627	799.1
Limarko laivinkystės kompanija	2010.12.14	0.14	0.14	0.00%	-2.06%	-14.30%	-17.25%	0	0.0
Linas	2010.12.14	0.11	0.11	0.00%	-8.75%	32.16%	32.16%	0	0.0
Linas Agro Group	2010.12.14	0.57	0.57	-0.88%	2.13%			20,830	11,859.0
Panevėžio statybos trestas	2010.12.14	1.85	1.85	0.27%	2.69%	68.54%	85.17%	9,098	16,849.6
Pieno žvaigždės	2010.12.14	1.45	1.45	0.00%	-0.28%	70.29%	72.65%	2,310	3,347.2
Rytų skirstomieji tinklai	2010.12.14	0.63	0.64	-1.71%	-4.30%	19.25%	14.26%	18,236	11,581.2
Rokiškio sūris	2010.12.14	1.83	1.83	-0.27%	21.17%	110.05%	103.29%	930	1,704.7
Šiaulių bankas	2010.12.14	0.32	0.32	-2.17%	-5.95%	-2.58%	10.22%	177,984	58,372.3
Sanitas	2010.12.14	5.49	5.48	0.18%	-3.49%	98.91%	97.47%	1,514	8,282.5
Snaigė	2010.12.14	0.27	0.28	-1.82%	-7.70%	63.56%	58.02%	51,670	14,047.4
Bankas Snoras	2010.12.14	0.54	0.55	-2.55%	20.73%	84.73%	107.57%	74,074	40,443.3
Bankas Snoras priv. akcijos	2010.12.14	2.50	2.50	0.00%	2.75%	86.84%	91.84%	0	0.0
Stumbras	2010.12.14	1.41	1.46	-3.56%	3.43%	5.92%	4.56%	3,824	5,418.8
TEO LT	2010.12.14	0.70	0.69	0.14%	1.25%	31.13%	29.72%	84,074	58,389.9
Ūkio bankas	2010.12.14	0.35	0.35	-1.15%	0.94%	12.38%	17.95%	131,424	45,481.8
Utenos trikotažas	2010.12.14	0.38	0.40	-5.50%	-1.88%	14.49%	5.26%	13,691	5,256.6
Vilniaus baldai	2010.12.14	9.65	9.65	0.00%	-2.01%	270.21%	301.44%	0	0.0
Vilniaus degtinė	2010.12.14	0.45	0.45	0.00%	-1.89%	10.74%	44.89%	0	0.0
Vilkyški pieninė	2010.12.14	1.60	1.62	-1.23%	11.37%	130.19%	125.51%	1,000	1,600.0
Vakarų skirstomieji tinklai	2010.12.14	63.00	63.00	0.00%	-4.18%	-14.69%	-16.65%	0	0.0
Žemaitijos pienas	2010.12.14	0.72	0.72	0.98%	22.79%	142.03%	128.73%	20,260	14,652.6

Šaltinis: BLOOMBERG

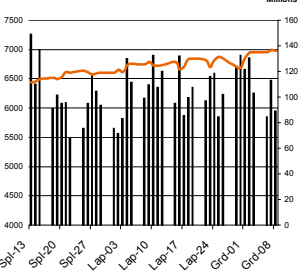
MSCI WORLD INDEX



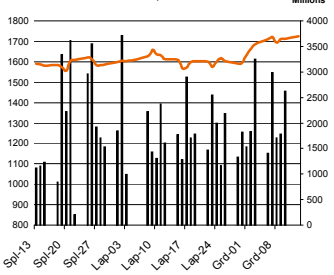
FTSE 100 INDEX



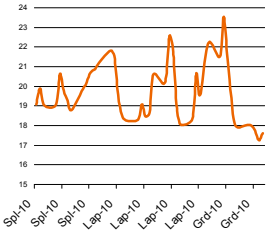
DAX INDEX



RUSSIAN RTS INDEX \$



BOE SPX VOLATILITY INDEX (VIX)



EUR/USD



EUR/GBP

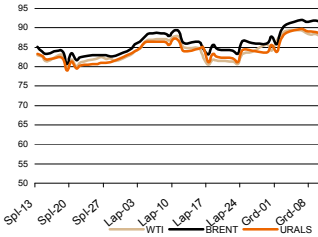


Pasaulio akcijų indeksai

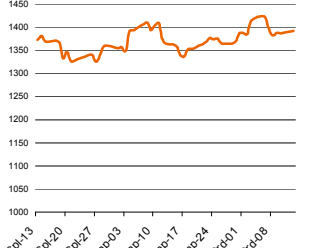
Indekso pavadinimas	Šalis	Pask. sand. data	Indekso vertė	Indekso vertė dieną prieš	Dienos pokytis	Mėnesio pokytis	Nuo metų pradžios	Metinis pokytis
EUROPA								
Euro Stoxx 50 Pr	ES	2010.12.15	2,846.30	2,855.37	0.22%	0.46%	-3.48%	-0.93%
FTSE 100 INDEX	Didžioji Britanija	2010.12.14	5,891.21	5,860.75	0.52%	1.22%	8.84%	11.45%
DAX INDEX	Vokietija	2010.12.14	7,027.40	7,029.39	-0.03%	3.49%	17.96%	20.93%
CAC 40 INDEX	Pancūzija	2010.12.14	3,892.43	3,892.44	0.27%	1.00%	-0.85%	1.79%
IBEX 35 INDEX	Ispanija	2010.12.14	10,162.70	10,151.20	0.11%	-1.81%	-14.89%	-13.40%
SWISS MARKET INDEX	Šveicarija	2010.12.14	6,545.84	6,519.08	0.41%	-0.25%	0.00%	1.65%
MILAN MIB30 INDEX	Italija	39962.00	20,571.00	20,831.00	0.00%	0.00%	0.00%	0.00%
OBX STOCK INDEX	Norvegija	2010.12.15	382.45	382.43	0.00%	0.69%	12.70%	13.91%
OMX STOCKHOLM 30 INDEX	Švedija	2010.12.14	1,150.94	1,146.15	0.04%	4.69%	21.45%	21.79%
OMX HELSINKI 25 INDEX	Suomija	2010.12.14	2,556.13	2,560.58	0.02%	2.04%	26.00%	30.70%
OMX COPENHAGEN 20 INDEX	Danija	2010.12.14	450.89	449.74	0.09%	3.75%	33.69%	35.77%
BESIVYSTANTI EUROPA								
RUSSIAN RTS INDEX \$	Rusija	2010.12.15	1,742.10	1,745.80	-0.32%	8.13%	20.47%	24.63%
WSE WIG 20 INDEX	Lenkija	2010.12.14	2,774.61	2,769.89	0.17%	2.04%	16.15%	17.99%
PFTS Index	Ukraina	2010.12.14	924.54	906.01	2.05%	15.06%	61.38%	54.94%
BUDAPEST STOCK EXCH INDX	Vengrija	2010.12.14	21,378.57	21,353.25	0.12%	-4.40%	0.71%	3.50%
PRAGUE STOCK EXCH INDEX	Čekija	2010.12.14	1,188.50	1,198.10	-0.80%	3.61%	6.37%	8.35%
CROATIA ZAGREB CROBEX	Kroatija	2010.12.14	2,062.63	1,893.36	8.94%	11.87%	2.92%	1.99%
BELEX15 INDEX	Brižija	2010.12.14	658.03	661.43	-0.51%	3.36%	-0.86%	-0.18%
SOFIX INDEX	Bulgarija	2010.12.15	361.75	361.72	-0.04%	5.05%	-15.37%	-13.39%
BUCHAREST BET INDEX	Rumunija	2010.12.14	5,154.68	5,155.98	-0.03%	0.38%	9.89%	7.70%
ISE NATIONAL 100 INDEX	Turkija	2010.12.15	66,001.38	66,509.71	-1.06%	-5.99%	24.58%	30.44%
Š. ir P. AMERIKA								
DOW JONES INDUS. AVG	JAV	2010.12.14	11,476.54	11,428.56	0.42%	2.45%	10.05%	9.80%
NASDAQ COMPOSITE INDEX	JAV	2010.12.15	2,627.72	2,624.91	0.11%	4.53%	15.80%	19.38%
S&P 500 INDEX	JAV	2010.12.14	1,241.59	1,240.46	0.09%	3.66%	11.34%	12.06%
BRAZIL BOVESPA INDEX	Brazilija	2010.12.14	68,742.97	69,126.32	-0.55%	-2.31%	0.23%	-0.82%
MEXICO IPC INDEX	Meksika	2010.12.14	37,901.04	37,894.34	0.02%	5.11%	18.00%	18.80%
AZIJA								
NIKKEI 225	Japonija	2010.12.15	10,309.78	10,316.77	-0.07%	4.91%	-2.24%	2.24%
HANG SENG INDEX	Honk Kongas	2010.12.15	22,957.28	23,431.19	-1.74%	-4.18%	5.26%	5.54%
CSI 300 INDEX	Kinija	2010.12.15	3,247.64	3,269.47	-0.67%	-2.03%	-9.17%	-9.37%
BSE SENSEX 30 INDEX	Indija	2010.12.15	19,708.67	19,799.19	-0.55%	-3.05%	12.74%	16.67%
KOSPI INDEX	Pietų Korėja	2010.12.15	2,017.48	2,009.05	0.42%	5.42%	19.89%	21.11%
FTSE Bursa Malaysia KLCI	Malajzija	2010.12.15	1,506.43	1,510.58	-0.24%	0.36%	18.40%	18.58%
HO CHI MINH STOCK INDEX	Vietnamas	2010.12.15	493.47	489.65	0.78%	13.82%	-0.26%	7.41%
STOCK EXCH OF THAI INDEX	Tailandas	2010.12.15	1,034.18	1,037.41	-0.47%	0.33%	40.57%	45.50%
S&P/ASX 200 INDEX	Australija	2010.12.15	4,767.80	4,766.90	0.02%	1.70%	-2.11%	2.02%
NZX 50 INDEX	Naujoji Zelandija	2010.12.15	3,297.92	3,288.96	0.27%	-0.91%	2.10%	5.80%

Šaltinis: BLOOMBERG

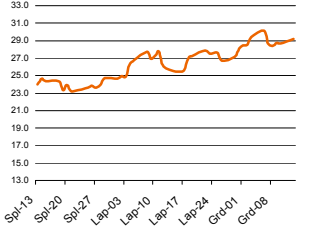
Naftos kaina (SPOT USD/Barelį)



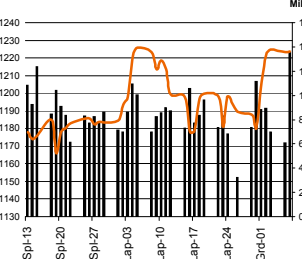
Aukso kaina (SPOT \$/OZ)



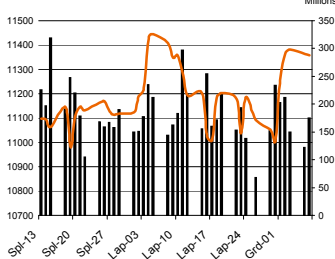
Sidabro kaina (SPOT \$/OZ)



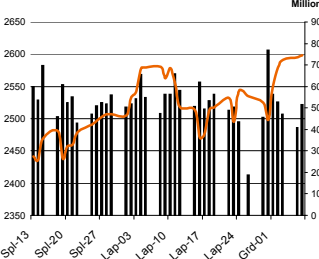
S&P 500 INDEX



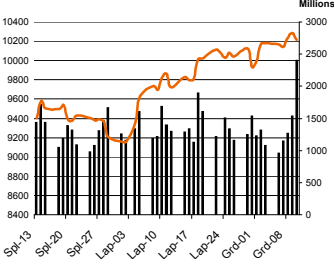
DOW JONES INDUS, AVG



NASDAQ COMPOSITE INDEX



NIKKEI 225 INDEX



Šaltinis: BLOOMBERG

Kontaktai

Justa Kaulinytė	Maklerė	Justa.Kaulinyte@swedbank.lt	8 5 258 2505
Arūnas Urbonas	Makleris	Arunas.Urbonas@swedbank.lt	8 5 258 2515
Andrius Šuminas	Makleris	Andrius.Suminas@swedbank.lt	8 5 258 2295
Donatas Užkurelis	Analitikas	Donatas.Uzkurelis@swedbank.lt	8 5 268 4395

Swedbank analizės rasite Bloomberg terminale įrašę ABHA <GO> arba HBMR <GO>

Dėmesio: Ši apžvalga nėra pasiūlymas įsigyti ar perleisti apžvalgoje nurodytas finansines priemones ar finansines priemones nurodytose šalyse bei biržose. Visa pateikta informacija yra surinkta iš viešai prieinamų šaltinių (įmonių, vertybinių popierių biržų, naujienų agent neaitikome informacijos tikrinimo ir vertinimo, dėl to negarantuojame informacijos tikslumo, pilnutinumo ar aktualumo. Pateikta informacija yra parodomoji pobūdžio ir yra neapsaugota nuo palyginamumo problemų, dėl įmonių keičiamos apskaitos ir finansinės atskaitomybės par. (t.y. pasikeitę apskaitos standartai, finansinių atskaitų konsolidavimo praktikos pasikeitimas ir pan.). Dėl šios priežasties praėjusių ir ankstesniųjų metų palyginamieji duomenys gali būti neprieinami.

© "Swedbank", 2010. Visos teisės saugomos. Be "Swedbank" grupės pritarimo draudžiama kopijuoti, spausdinti, atgaminti, cituoti ar bet kaip kitaip naudoti pateiktą informaciją. "Swedbank", AB neturi daugiau kaip 5% nuosavybės dalies šiame tyrime išvardintose įmonėse. Daug pateikiama interneto tinklalapyje: <http://www.swedbank.eu/disclosures/disclosure2009.pdf>