

**Naujienos**

Vakar JAV investuotojų nuotaikas atspindintis **S&P 500 indeksas** pakilo 0.62 proc. iki 1242.87 reikšmės. Investuotojus pradžiugino geresni nei tikėtasi JAV lapkričio mėn. pradėtų statyti naujų būstų apimtys bei gruodžio mėn. Filadelfijos FED gamintojų rodiklis.

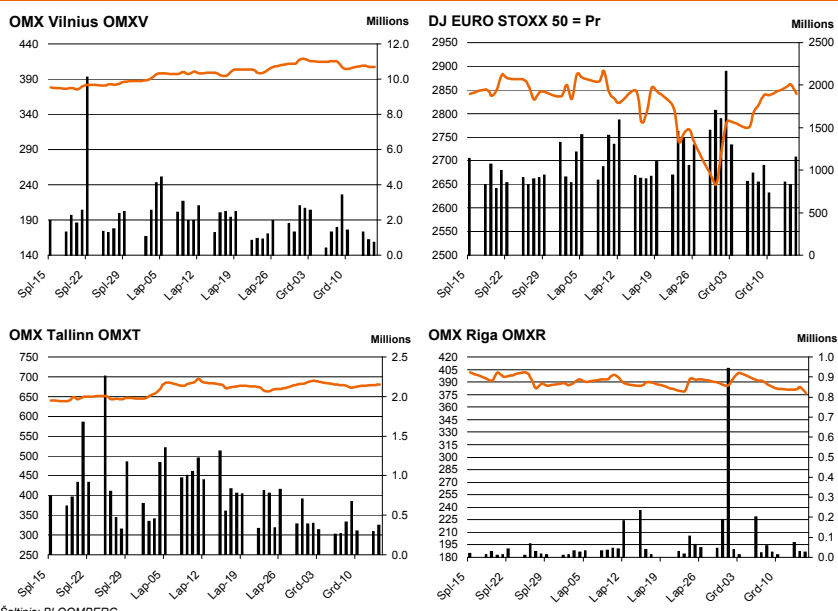
Šiandien reitingų agentūra **Moody** sumažino Airijos skolinimosi reitingus nuo Aa2 iki Baa1.

Šiandien Azijos investuotojų nuotaikas atspindintis **MSCI Asia Pacific indeksas** 10.00 val. buvo nukritęs 0.4 proc.

**NASDAQ OMX Vilnius** indeksas vakar kilstelėjo 0.48 proc. į viršų. Buvo sudarytas 761 sandoris už 613 tūkst. eurų (2.12 mln. litų). **Snoro** banko akcijų suprekiata už 135 tūkst. eurų. Kaina augo 1.86 proc. iki 0.549 eurų.

**NASDAQ OMX Riga** indeksas vakar pakrito 0.29 proc. Buvo sudarytas 61 sandoris už 18 tūkst. latų (90 tūkst. litų).

**NASDAQ OMX Tallinn** indeksas vakar palypėjo 0.25 proc. į viršų. Sudaryta 315 sandorių už 3.09 mln. eurų (10.65 mln. litų). **Silvino Fashion Group** akcijų suprekiata už 2.44 mln. eurų, iš kurių 2 sutartiniais sandoriais perleista akcijų už 2.37 mln. eurų.



Šaltinis: BLOOMBERG

**Baltijos šalių indeksai**

Pavadinimas	Pask. Sand. data	Indekso vertė	Uždarymo prieš d.	Dienos pokytis	Mėnesio pokytis	Nuo metų pradžios	Metinis pokytis
OMX VILNIUS OMXV	2010.12.16	410.44	407.16	0.48%	3.74%	56.29%	57.59%
OMX TALLINN OMXT	2010.12.16	681.06	675.77	0.24%	0.51%	67.44%	66.74%
OMX RIGA OMXR	2010.12.16	375.90	376.51	-0.29%	-3.55%	34.59%	33.81%
OMX Baltic Benchmark TR	2010.12.16	519.67	517.48	0.16%	-0.26%	64.85%	65.32%
OMX Baltic 10	2010.12.16	179.76	178.10	0.24%	2.37%	52.40%	55.08%

Šaltinis: BLOOMBERG

Šaltinis: Nasdaq OMX ir BLOOMBERG

**Vakar dieną paskelbti pasaulio ekonominiai duomenys**

**Euro zonos gruodžio mėn. Gamybos užsakymų rodiklis** sumažėjo nuo 55.5 iki 55 reikšmės palyginus su praėjusiu mėnesiu.  
**JAV lapkričio mėn. Pradėtų statyti naujų būstų apimtys** augo nuo 534 iki 555 tūkst. palyginus su praėjusiu mėnesiu.  
**JAV Savaitės bedarbių paraiškų skaičius** sumažėjo nuo 423 iki 420 tūkst.  
**JAV gruodžio mėn. Filadelfijos FED gamintojų rodiklis** augo nuo 22.5 iki 24.3 reikšmės palyginus su praėjusiu mėnesiu.

Šaltinis: BLOOMBERG

**Planuojami pasaulio dienos ekonominiai duomenys**

**11:00 Vokietijos gruodžio mėn. IFO pasitikėjimo verslu rodiklis.** Prognozuojama, kad rodiklis sumažėjo nuo 109.3 iki 109 reikšmės palyginus su praėjusiu mėnesiu.  
**17:00 JAV gruodžio mėn. Ateities tendencijų rodiklis.** Prognozuojama, kad rodiklis augs nuo 0.5 iki 1.1 proc. palyginus su praėjusiu mėnesiu.

Šaltinis: BLOOMBERG

**Planuojami Baltijos biržų dienos įvykiai**

2010 m. gruodžio 17 d. (penktadienis) – **Latvijas Kugnieciba (LSC1R)** – Neeilinis visuotinis akcininkų susirinkimas

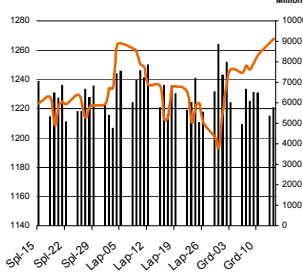
Šaltinis: Nasdaq OMX

**NASDAQ OMX Vilnius prekybos rezultatai**

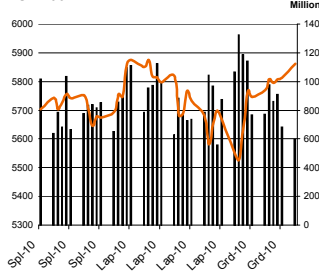
Pavadinimas	Pask. sand. data	Kaina	Vakar užd. kaina	Dienos pokytis	Mėnesio pokytis	Nuo metų pradžios	Metinis pokytis	Kiekis	Apyvarta
Imonių Grupė Alita	2010.12.16	0.11	0.11	0.00%	-28.24%			275	29.1
ALT Investicijos	2010.12.16	0.10	0.10	2.08%	-38.48%	-43.61%	-47.12%	1,469	145.0
Anykščių vynas	2010.12.16	0.10	0.10	-3.06%	-8.88%	-13.68%	-13.68%	10,105	799.9
Apranga	2010.12.16	2.02	2.02	-0.20%	10.71%	153.63%	200.63%	3	6.1
Agrowill group	2010.12.16	0.27	0.27	-2.92%	-23.46%	178.32%	187.01%	10,000	2,710.0
City service	2010.12.16	2.88	2.95	-2.51%	-3.12%	53.72%	35.10%	18,945	54,823.6
Dvarionių keramika	2010.12.16	0.35	0.35	0.00%	-0.12%	-15.49%	-26.75%	0	0.0
Grigiškės	2010.12.16	0.72	0.73	-1.51%	-5.60%	166.94%	172.81%	19,775	14,140.9
Gubernija	2010.12.16	0.25	0.25	0.00%	9.27%	161.58%	161.58%	0	0.0
Invalda	2010.12.16	2.03	2.14	-3.41%	-4.55%	287.51%	285.40%	2,172	4,475.0
Klaipėdos baldai	2010.12.16	1.03	1.03	0.00%	-5.91%	99.81%	97.56%	200	206.0
Klaipėdos nafta	2010.12.16	0.55	0.53	0.75%	-1.19%	97.62%	91.50%	150	81.8
Kauno energija	2010.12.16	0.65	0.65	0.00%	1.55%	-6.49%	6.87%	0	0.0
Lietuvos dujos	2010.12.16	0.73	0.71	1.83%	8.69%	19.04%	20.18%	950	688.8
Lietuvos elektrinė	2010.12.16	1.19	1.19	-0.42%	-2.58%	-19.77%	-18.17%	2,250	2,658.8
Lietuvos energija	2010.12.16	0.70	0.71	-1.41%	-1.37%	1.98%	-2.97%	3,895	2,724.4
Lifosa	2010.12.16	13.80	13.80	0.00%	-0.73%	71.52%	73.90%	0	0.0
Lietuvos jūrų laivinkystė	2010.12.16	0.08	0.08	-1.22%	-9.78%	-34.96%	-34.96%	24,405	1,977.8
Limarko laivinkystės kompanija	2010.12.16	0.14	0.14	-1.48%	-4.33%	-18.00%	-16.51%	500	67.5
Linias	2010.12.16	0.11	0.11	1.79%	-1.59%	35.73%	31.21%	7	0.8
Linias Agro Group	2010.12.16	0.56	0.57	-2.11%	0.69%			4,100	2,296.0
Panevėžio statybos trestas	2010.12.16	1.85	1.86	-0.27%	1.23%	68.54%	89.54%	7,203	13,353.8
Pieno žvaigždės	2010.12.16	1.45	1.42	1.90%	0.13%	70.29%	74.44%	1,967	2,834.4
Rytų skirstomieji tinklai	2010.12.16	0.65	0.63	3.20%	-1.02%	21.70%	16.60%	23,267	14,907.7
Rokiškio sūris	2010.12.16	1.82	1.79	1.68%	18.79%	109.47%	105.36%	26,800	48,450.2
Šiaulių bankas	2010.12.16	0.32	0.32	0.63%	-2.53%	-1.66%	7.98%	6,923	2,211.9
Sanitas	2010.12.16	5.60	5.60	0.00%	-1.60%	102.89%	102.47%	96	537.6
Snaigė	2010.12.16	0.27	0.27	-0.74%	-5.58%	62.34%	62.34%	17,276	4,634.1
Bankas Snoras	2010.12.16	0.56	0.54	1.86%	29.84%	89.56%	120.42%	29,286	16,114.3
Bankas Snoras priv. akcijos	2010.12.16	2.50	2.60	-3.66%	1.55%	86.84%	105.03%	522	1,312.5
Stumbras	2010.12.16	1.43	1.41	1.35%	4.98%	7.50%	7.26%	209	297.8
TEO LT	2010.12.16	0.70	0.70	0.00%	2.70%	31.89%	29.76%	17,048	11,933.6
Ūkio bankas	2010.12.16	0.35	0.34	-0.58%	2.38%	11.08%	20.14%	5,000	1,725.0
Utenos trikotažas	2010.12.16	0.38	0.38	0.53%	-2.60%	14.49%	5.26%	250	94.5
Vilniaus baldai	2010.12.16	9.70	9.65	0.52%	-2.44%	272.13%	303.52%	347	3,286.6
Vilniaus degtinė	2010.12.16	0.44	0.45	0.00%	-1.88%	10.74%	40.94%	2,000	870.0
Vilkyškių pieninė	2010.12.16	1.63	1.63	-0.80%	13.94%	132.63%	134.59%	490	798.7
Vakarų skirstomieji tinklai	2010.12.16	63.00	63.00	0.00%	-5.42%	-14.69%	-16.65%	0	0.0
Žemaitijos pienas	2010.12.16	0.71	0.72	-1.11%	22.82%	139.69%	135.12%	5,000	3,466.5

Šaltinis: BLOOMBERG

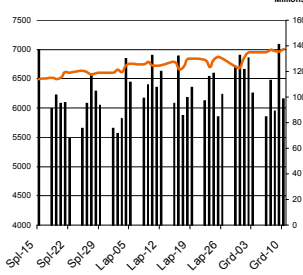
MSCI WORLD INDEX



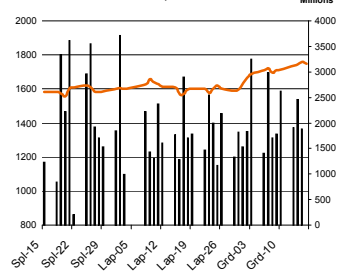
FTSE 100 INDEX



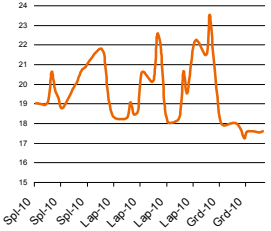
DAX INDEX



RUSSIAN RTS INDEX \$



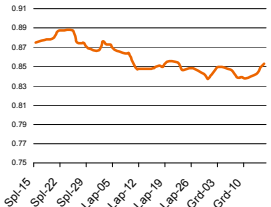
BOE SPX VOLATILITY INDEX (VIX)



EUR/USD



EUR/GBP

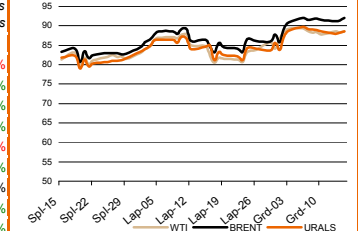


Pasaulio akcijų indeksai

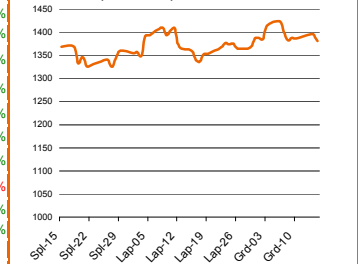
Indekso pavadinimas	Šalis	Pask. sand. data	Indekso vertė	Indekso vertė dieną prieš	Dienos pokytis	Mėnesio pokytis	Nuo metų pradžios	Metinis pokytis
<b>EUROPA</b>								
Euro Stoxx 50 Pr	ES	2010.12.17	2,848.41	2,841.99	0.13%	1.54%	-4.02%	-1.59%
FTSE 100 INDEX	Didžioji Britanija	2010.12.16	5,885.54	5,882.18	-0.02%	3.31%	8.65%	12.72%
DAX INDEX	Vokietija	2010.12.16	7,029.66	7,016.37	0.11%	4.84%	17.91%	20.19%
CAC 40 INDEX	Pancūzija	2010.12.16	3,901.67	3,880.19	0.21%	2.53%	-1.22%	1.50%
IBEX 35 INDEX	Ispanija	2010.12.16	10,021.90	10,009.80	0.00%	-1.76%	-16.16%	-14.42%
SWISS MARKET INDEX	Šveicarija	2010.12.16	6,546.05	6,560.43	0.09%	1.10%	0.31%	1.19%
MILAN MIB30 INDEX	Italija	39962.00	20,571.00	20,831.00	0.00%	0.00%	0.00%	0.00%
OBX STOCK INDEX	Norvegija	2010.12.17	386.69	384.34	0.00%	3.95%	13.27%	14.84%
OMX STOCKHOLM 30 INDEX	Švedija	2010.12.16	1,152.97	1,156.40	-0.22%	6.20%	21.24%	21.90%
OMX HELSINKI 25 INDEX	Suomija	2010.12.16	2,583.98	2,569.69	0.31%	4.77%	26.81%	31.63%
OMX COPENHAGEN 20 INDEX	Danija	2010.12.16	452.10	451.45	-0.26%	4.97%	33.74%	34.68%
<b>BESIVYSTANTI EUROPA</b>								
RUSSIAN RTS INDEX \$	Rusija	2010.12.17	1,748.31	1,744.25	0.45%	11.56%	21.29%	25.07%
WSE WIG 20 INDEX	Lenkija	2010.12.16	2,755.08	2,787.09	-1.14%	2.79%	15.35%	18.22%
PFTS Index	Ukraina	2010.12.16	921.20	922.99	-0.19%	14.87%	60.79%	55.88%
BUDAPEST STOCK EXCH INDX	Vengrija	2010.12.16	21,324.39	21,283.71	-0.32%	-3.91%	-0.05%	2.77%
PRAGUE STOCK EXCH INDEX	Čekija	2010.12.16	1,201.20	1,192.50	0.62%	4.93%	7.39%	7.35%
CROATIA ZAGREB CROBEX	Kroatija	2010.12.16	2,038.61	2,068.81	-1.46%	10.33%	1.72%	1.70%
BELEX15 INDEX	Belgija	2010.12.16	666.17	661.66	0.68%	4.50%	0.36%	3.72%
SOFIX INDEX	Bulgarija	2010.12.17	361.61	360.12	0.04%	4.07%	-15.68%	-11.67%
BUCHAREST BET INDEX	Rumunija	2010.12.16	5,135.39	5,146.34	-0.15%	-0.73%	9.55%	6.96%
ISE NATIONAL 100 INDEX	Turkija	2010.12.17	65,225.71	64,429.48	0.95%	-7.08%	23.13%	30.18%
<b>Š. ir P. AMERIKA</b>								
DOW JONES INDUS. AVG	JAV	2010.12.16	11,499.25	11,457.47	0.36%	4.46%	10.27%	11.55%
NASDAQ COMPOSITE INDEX	JAV	2010.12.17	2,637.31	2,617.22	0.77%	6.51%	16.22%	20.97%
S&P 500 INDEX	JAV	2010.12.16	1,242.87	1,235.23	0.62%	5.45%	11.46%	13.39%
BRAZIL BOVESPA INDEX	Brazilija	2010.12.16	67,306.39	67,870.14	-0.83%	-3.45%	-1.87%	0.36%
MEXICO IPC INDEX	Meksika	2010.12.16	37,832.86	37,676.55	0.41%	5.55%	17.78%	18.42%
<b>AZIJA</b>								
NIKKEI 225	Japonija	2010.12.17	10,303.83	10,311.29	-0.07%	5.02%	-2.30%	1.38%
HANG SENG INDEX	Honk Kongas	2010.12.17	22,714.85	22,668.78	0.14%	-2.21%	3.79%	6.34%
CSI 300 INDEX	Kinija	2010.12.17	3,225.66	3,230.67	-0.15%	3.92%	-9.79%	-7.31%
BSE SENSEX 30 INDEX	Indija	2010.12.16	19,864.85	19,647.77	1.10%	0.00%	13.74%	17.58%
KOSPI INDEX	Pietų Korėja	2010.12.17	2,026.30	2,009.24	0.85%	6.81%	20.41%	22.97%
FTSE Bursa Malaysia KLCI	Malajzija	2010.12.17	1,500.47	1,497.52	0.09%	-0.31%	17.76%	18.30%
HO CHI MINH STOCK INDEX	Vietnamas	2010.12.17	485.29	480.21	1.06%	14.05%	-1.92%	11.59%
STOCK EXCH OF THAI INDEX	Tailandas	2010.12.17	1,027.98	1,029.60	-0.18%	3.80%	39.92%	43.58%
S&P/ASX 200 INDEX	Australija	2010.12.17	4,763.10	4,784.00	-0.44%	3.00%	-2.21%	1.99%
NAZX 50 INDEX	Naujoji Zelandija	2010.12.17	3,325.11	3,293.78	0.95%	1.09%	2.94%	6.47%

Šaltinis: BLOOMBERG

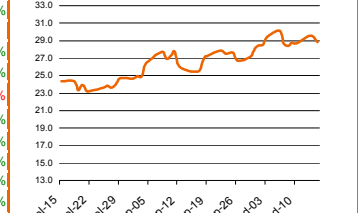
Naftos kaina (SPOT USD/Bareil)



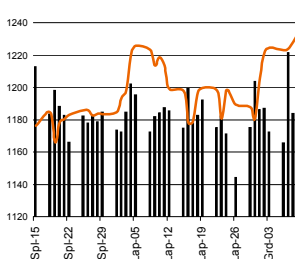
Aukso kaina (SPOT \$/OZ)



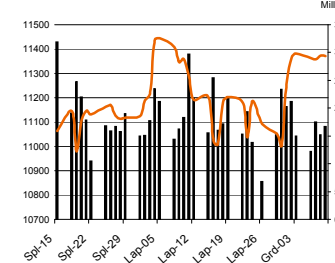
Sidabro kaina (SPOT \$/OZ)



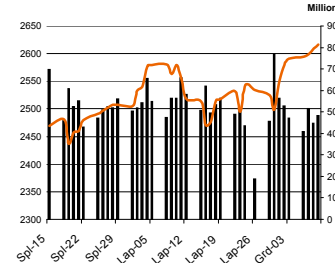
S&P 500 INDEX



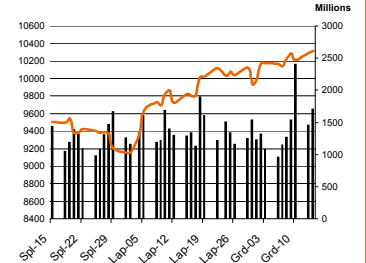
DOW JONES INDUS, AVG



NASDAQ COMPOSITE INDEX



NIKKEI 225 INDEX



Šaltinis: BLOOMBERG

**Kontaktai**

Justa Kaulinytė  
Arūnas Urbonas  
Andrius Šuminas  
Donatas Užkurelis

Maklerė  
Makleris  
Makleris  
Analitikas

[Justa.Kaulinyte@swedbank.lt](mailto:Justa.Kaulinyte@swedbank.lt)  
[Arunas.Urbonas@swedbank.lt](mailto:Arunas.Urbonas@swedbank.lt)  
[Andrius.Suminas@swedbank.lt](mailto:Andrius.Suminas@swedbank.lt)  
[Donatas.Uzkurelis@swedbank.lt](mailto:Donatas.Uzkurelis@swedbank.lt)

8 5 258 2505  
8 5 258 2515  
8 5 258 2295  
8 5 268 4395

**Swedbank analizės rasite Bloomberg terminale įrašę ABHA <GO> arba HBMR <GO>**

Dėmesio: Ši apžvalga nėra pasiūlymas įsigyti ar perleisti apžvalgoje nurodytas finansines priemones ar finansines priemones nurodytose šalyse bei biržose. Visa pateikta informacija yra surinkta iš viešai prieinamų šaltinių (įmonių, vertybinių popierių biržų, naujienų agent neitikome informacijos tikrinimo ir vertinimo, dėl to negarantuojame informacijos tikslumo, pilnutinumo ar aktualumo. Pateikta informacija yra parodomoji pobūdžio ir yra neapsaugota nuo palyginamumo problemų, dėl įmonių keičiamos apskaitos ir finansinės atskaitomybės par. (t.y. pasikeitę apskaitos standartai, finansinių atskaitų konsolidavimo praktikos pasikeitimas ir pan.). Dėl šios priežasties praėjusių ir ankstesniųjų metų palyginamieji duomenys gali būti neprieinami.

© "Swedbank", 2010. Visos teisės saugomos. Be "Swedbank" grupės pritarimo draudžiama kopijuoti, spausdinti, atgaminti, cituoti ar bet kaip kitaip naudoti pateiktą informaciją. "Swedbank", AB neturi daugiau kaip 5% nuosavybės dalies šiame tyrime išvardintose įmonėse. Daug pateikiama interneto tinklalapyje: <http://www.swedbank.ee/disclosures/disclosure2009.pdf>