

Naujienos

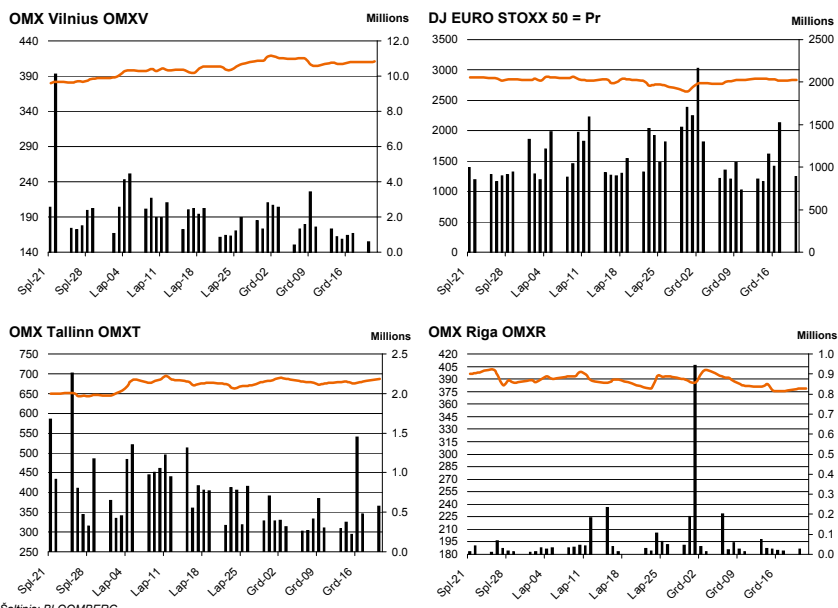
Vakart JAV investuotojų nuotai kas atspindintis **S&P 500 indeksas** pakilo 0.25 proc. iki 1247.08 punktų

Šiandien Azijos investuotojų nuotai kas atspindintis **MSCI Asia Pacific indeksas** 10.00 val. buvo pakilęs 0.7 proc.

NASDAQ OMX Vilnius indeksas vakar neradęs konkrečios krypties, užsidarė vos pakitęs 0.01 proc. Buvo sudaryta 517 sandorių už 460 tūkst. eurų (1.59 mln. litų). Vakart nei viena pozicija neperžengė 100 tūkst. eurų ribos.

NASDAQ OMX Riga indeksas vakar palypėjo 0.84 proc. Buvo sudaryti 79 sandoriai už 27 tūkst. latų (135 tūkst. litų).

NASDAQ OMX Tallinn indeksas vakar kilo 0.89 proc. Sudaryti 344 sandoriai už 618 tūkst. eurų (2.13 mln. litų). **Tallink Grupp** akcijų suprekiauta už 330 tūkst. eurų, iš kurių 2 sutartiniais sandoriais perleista akcijų už 165 tūkst. eurų. Kaina pašoko 2.54 proc. iki 0.766 eurų.



Šaltinis: BLOOMBERG

Baltijos šalių indeksai

Pavadinimas	Pask. Sand. data	Indekso vertė	Uždarymo prieš d.	Dienos pokytis	Mėnesio pokytis	Nuo metų pradžios	Metinis pokytis
OMX VILNIUS OMXV	2010.12.21	411.16	410.15	0.25%	1.94%	57.08%	62.17%
OMX TALLINN OMXT	2010.12.21	690.26	686.52	0.61%	2.00%	70.72%	73.07%
OMX RIGA OMXR	2010.12.21	378.57	378.86	-0.03%	-2.69%	35.79%	33.54%
OMX Baltic Benchmark TR	2010.12.20	523.41	520.11	0.63%	0.54%	66.47%	68.47%
OMX Baltic 10	2010.12.21	181.19	180.51	0.34%	3.85%	54.61%	60.19%

Šaltinis: BLOOMBERG

Vakar dieną paskelbti pasaulio ekonominiai duomenys

Euro zonos gruodžio mėn. vartotojų pasitikėjimo rodiklis sumažėjo nuo -9.4 iki -11 palyginus su praėjusiu mėnesiu.

Šaltinis: BLOOMBERG

Planuojami pasaulio dienos ekonominiai duomenys

Šiandien svarbių pasaulio ekonominių duomenų nėra numatyta skelbti

Šaltinis: BLOOMBERG

Planuojami Baltijos biržų dienos įvykiai

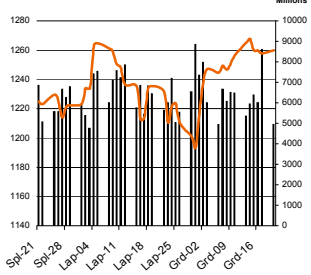
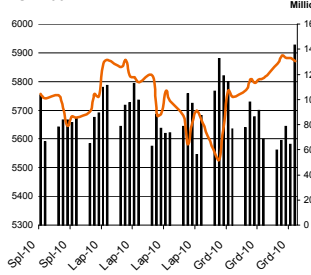
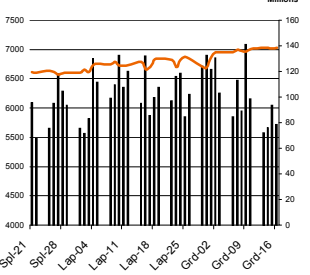
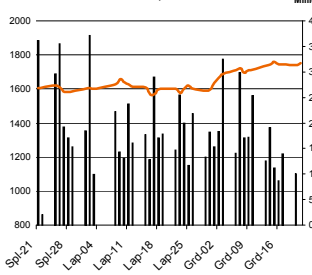
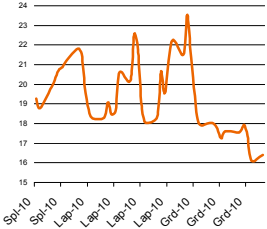
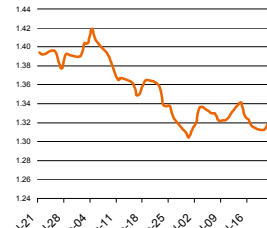
2010 m. gruodžio 21 d. (antradienis) – **AB bankas Snoras (SRS1L)** – Neeilinis visuotinis akcininkų susirinkimas

Šaltinis: Nasdaq OMX

NASDAQ OMX Vilnius prekybos rezultatai

Pavadinimas	Pask. sand. data	Kaina	Vakar užd. kaina	Dienos pokytis	Mėnesio pokytis	Nuo metų pradžios	Metinis pokytis	Kiekis	Apyvarta
[monių Grupė Alita	2010.12.20	0.11	0.11	0.00%	-46.96%			25	2.7
ALT Investicijos	2010.12.20	0.10	0.10	0.00%	-38.61%	-44.76%	-40.81%	0	0.0
Anykščių vynas	2010.12.20	0.09	0.09	0.00%	-17.51%	-21.86%	-21.86%	2,675	251.2
Apranga	2010.12.20	2.05	2.05	0.00%	2.74%	157.77%	202.93%	13,793	28,307.7
Agrowill group	2010.12.20	0.26	0.26	0.00%	-28.46%	170.99%	170.99%	14,913	3,851.1
City service	2010.12.20	2.98	2.98	0.00%	0.32%	59.17%	43.61%	5,947	17,429.0
Dvarionių keramika	2010.12.20	0.10	0.10	0.00%	-70.89%	-75.37%	-78.65%	0	0.0
Grigiškės	2010.12.20	0.74	0.74	0.00%	-4.95%	172.89%	188.38%	8,616	6,293.2
Gubernija	2010.12.20	0.17	0.17	0.00%	-26.63%	77.87%	77.87%	150	25.5
Invalda	2010.12.20	2.07	2.07	0.00%	-15.45%	288.26%	292.52%	15,580	32,279.6
Klaipėdos baldai	2010.12.20	1.08	1.08	0.00%	0.69%	109.32%	106.97%	1,493	1,578.8
Klaipėdos nafta	2010.12.20	0.54	0.54	0.00%	-1.32%	99.46%	91.31%	1,110	592.2
Kauno energija	2010.12.20	0.55	0.55	0.00%	-13.91%	-20.73%	-16.56%	0	0.0
Lietuvos dujos	2010.12.20	0.74	0.74	0.00%	8.44%	21.34%	24.91%	3,505	2,580.1
Lietuvos elektrinė	2010.12.20	1.19	1.19	0.00%	-2.86%	-19.43%	-19.44%	450	503.5
Lietuvos energija	2010.12.20	0.68	0.68	0.00%	-3.77%	-0.51%	-2.17%	3,216	2,158.8
Lifosa	2010.12.20	13.85	13.85	0.00%	-0.35%	72.17%	84.31%	38	526.4
Lietuvos jūrų laivinkystė	2010.12.20	0.08	0.08	0.00%	-6.77%	-34.96%	-33.41%	9,325	756.0
Limarko laivinkystės kompanija	2010.12.20	0.13	0.13	0.00%	-5.57%	-17.38%	-12.70%	11,215	1,506.8
Linas	2010.12.20	0.11	0.11	0.00%	-8.74%	32.16%	32.16%	3,496	387.9
Linas Agro Group	2010.12.20	0.56	0.56	0.00%	1.43%			154,994	87,159.7
Panevėžio statybos trestas	2010.12.20	1.85	1.85	0.00%	-3.00%	68.91%	103.22%	22,294	41,176.5
Pieno žvaigždės	2010.12.20	1.46	1.46	0.00%	0.83%	71.47%	76.88%	1,706	2,478.4
Rytų skirstomieji tinklai	2010.12.20	0.64	0.64	0.00%	-2.62%	21.32%	22.66%	16,874	10,807.4
Rokiškio sūris	2010.12.20	1.80	1.80	0.00%	17.71%	107.17%	107.17%	17,990	32,419.2
Šiaulių bankas	2010.12.20	0.32	0.32	0.00%	-5.34%	-1.96%	10.91%	7,198	2,293.8
Sanitas	2010.12.20	5.40	5.40	0.00%	-1.86%	95.65%	98.14%	6,854	37,563.2
Snaigė	2010.12.20	0.27	0.27	0.00%	-9.40%	60.53%	83.00%	6,865	1,822.7
Bankas Snoras	2010.12.20	0.55	0.55	0.00%	23.32%	89.91%	137.38%	94,161	51,895.8
Bankas Snoras priv. akcijos	2010.12.20	2.40	2.40	0.00%	3.59%	79.37%	109.79%	1,010	2,441.1
Stumbras	2010.12.20	1.41	1.41	0.00%	3.59%	6.07%	4.70%	1,465	2,058.1
TEO LT	2010.12.20	0.70	0.70	0.00%	1.27%	31.70%	30.27%	72,476	50,702.5
Ūkio bankas	2010.12.20	0.35	0.35	0.00%	0.98%	13.36%	30.60%	98,795	34,211.5
Utenos trikotažas	2010.12.20	0.38	0.38	0.00%	-9.99%	14.49%	5.26%	0	0.0
Vilniaus baldai	2010.12.20	9.50	9.50	0.00%	-7.07%	264.45%	264.45%	132	1,254.0
Vilniaus degtinė	2010.12.20	0.44	0.44	0.00%	7.29%	7.28%	19.20%	0	0.0
Vilkyškių pieninė	2010.12.20	1.65	1.65	0.00%	13.95%	137.38%	146.63%	676	1,108.6
Vakarų skirstomieji tinklai	2010.12.20	63.00	63.00	0.00%	-5.42%	-14.69%	-12.29%	0	0.0
Žemaitijos pienas	2010.12.20	0.70	0.70	0.00%	15.65%	134.66%	146.63%	2,292	1,594.3

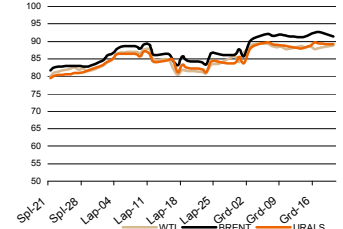
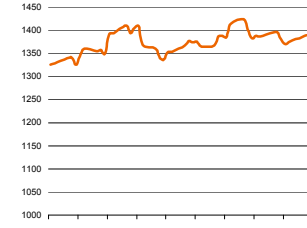
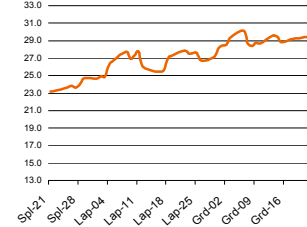
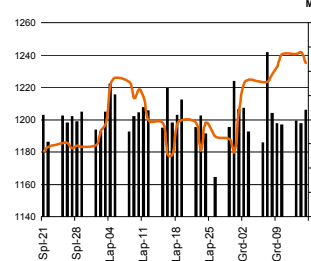
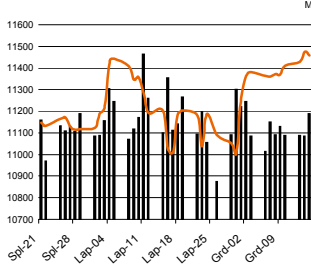
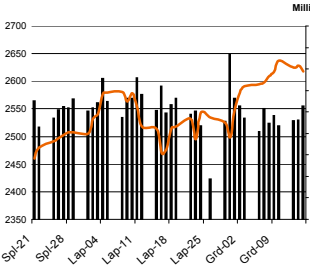
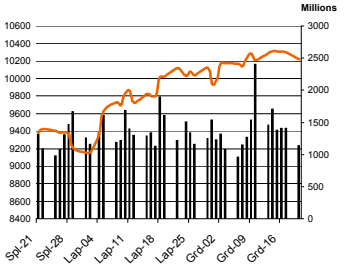
Šaltinis: BLOOMBERG

MSCI WORLD INDEX

FTSE 100 INDEX

DAX INDEX

RUSSIAN RTS INDEX \$

BOE SPX VOLATILITY INDEX (VIX)

EUR/USD

EUR/GBP

Pasaulio akcijų indeksai

Inдекso pavadinimas	Šalis	Pask. sand. data	Indekso vertė	Indekso vertė diena prieš	Dienos pokytis	Mėnesio pokytis	Nuo metų pradžios	Metinis pokytis
EUROPA								
Euro Stoxx 50 Pr	ES	2010.12.21	2,854.20	2,821.77	0.62%	-0.23%	-4.24%	-2.97%
FTSE 100 INDEX	Didžioji Britanija	2010.12.20	5,891.61	5,871.75	0.34%	2.77%	8.84%	11.29%
DAX INDEX	Vokietija	2010.12.20	7,018.60	6,982.45	0.52%	2.56%	17.81%	18.35%
CAC 40 INDEX	Pancūzija	2010.12.20	3,906.13	3,867.35	0.46%	0.65%	-1.30%	0.34%
IBEX 35 INDEX	Ispanija	2010.12.20	9,996.10	9,898.10	0.99%	-2.68%	-16.28%	-15.51%
SWISS MARKET INDEX	Šveicarija	2010.12.20	6,521.25	6,538.16	-0.26%	-1.06%	-0.38%	0.26%
MILAN MIB30 INDEX	Italija	39962.00	20,571.00	20,831.00	0.00%	0.00%	0.00%	0.00%
OBX STOCK INDEX	Norvegija	2010.12.21	394.42	391.81	0.11%	4.76%	15.60%	15.97%
OMX STOCKHOLM 30 INDEX	Švedija	2010.12.21	1,160.62	1,154.19	0.40%	4.35%	21.76%	22.19%
OMX HELSINKI 25 INDEX	Suomija	2010.12.21	2,619.73	2,593.05	0.85%	5.01%	28.66%	32.77%
OMX COPENHAGEN 20 INDEX	Danija	2010.12.21	455.58	453.85	0.31%	5.15%	35.22%	37.37%
BESIVYSTANTI EUROPA								
RUSSIAN RTS INDEX \$	Rusija	2010.12.21	1,752.78	1,738.96	0.76%	9.45%	21.29%	22.92%
WSE WIG 20 INDEX	Lenkija	2010.12.20	2,741.30	2,759.52	-0.66%	3.22%	14.76%	17.05%
PFTS Index	Ukraina	2010.12.20	917.10	926.99	-1.07%	11.83%	60.08%	58.47%
BUDAPEST STOCK EXCH INDX	Vengrija	2010.12.20	21,237.46	21,218.27	0.09%	-5.58%	0.05%	3.27%
PRAGUE STOCK EXCH INDEX	Čekija	2010.12.20	1,199.40	1,187.70	0.99%	4.56%	7.35%	8.14%
CROATIA ZAGREB CROBEX	Kroatija	2010.12.20	2,039.08	2,044.27	-0.25%	10.67%	1.75%	5.30%
BELEX15 INDEX	Belgija	2010.12.20	666.68	673.10	-0.95%	3.87%	0.44%	3.26%
SOFIX INDEX	Bulgarija	2010.12.21	361.25	361.54	-0.15%	3.51%	-15.51%	-14.47%
BUCHAREST BET INDEX	Rumunija	2010.12.20	5,133.93	5,149.98	-0.31%	-0.28%	9.45%	8.04%
ISE NATIONAL 100 INDEX	Turkija	2010.12.21	63,943.16	63,501.58	0.93%	-8.43%	21.33%	24.99%
Š. ir P. AMERIKA								
DOW JONES INDUS. AVG	JAV	2010.12.21	11,478.13	11,491.91	-0.12%	2.45%	10.07%	10.22%
NASDAQ COMPOSITE INDEX	JAV	2010.12.21	2,649.56	2,642.97	0.25%	5.22%	16.76%	18.41%
S&P 500 INDEX	JAV	2010.12.20	1,247.08	1,243.91	0.25%	3.95%	11.84%	11.94%
BRAZIL BOVESPA INDEX	Brazilija	2010.12.20	67,263.60	67,981.22	-1.06%	-5.13%	-1.93%	2.03%
MEXICO IPC INDEX	Meksika	2010.12.20	37,975.48	37,997.34	-0.06%	3.75%	18.23%	19.42%
AZIJA								
NIKKEI 225	Japonija	2010.12.21	10,370.53	10,216.41	1.51%	3.47%	-1.67%	1.84%
HANG SENG INDEX	Honk Kongas	2010.12.21	22,986.32	22,639.08	1.47%	-2.69%	5.02%	9.66%
CSI 300 INDEX	Kinija	2010.12.21	3,249.51	3,178.66	2.23%	2.22%	-9.12%	-4.33%
BSE SENSEX 30 INDEX	Indija	2010.12.21	20,033.30	19,888.88	0.82%	2.38%	14.81%	20.79%
KOSPI INDEX	Pietų Korėja	2010.12.21	2,037.09	2,020.28	0.83%	4.95%	21.06%	23.89%
FTSE Bursa Malaysia KLCI	Malajzija	2010.12.21	1,507.21	1,495.88	0.73%	0.05%	18.39%	20.01%
HO CHI MINH STOCK INDEX	Vietnamas	2010.12.21	481.78	478.29	0.73%	12.96%	-2.63%	4.51%
STOCK EXCH OF THAI INDEX	Tailandas	2010.12.21	1,013.57	1,006.51	0.69%	0.47%	37.98%	41.71%
S&P/ASX 200 INDEX	Australija	2010.12.21	4,771.90	4,736.60	0.75%	3.08%	-2.03%	2.95%
NZX 50 INDEX	Naujoji Zelandija	2010.12.21	3,319.10	3,299.96	0.58%	1.56%	2.75%	5.37%

Šaltinis: BLOOMBERG

Naftos kaina (SPOT USD/Barelį)

Aukso kaina (SPOT \$/OZ)

Sidabro kaina (SPOT \$/OZ)

S&P 500 INDEX

DOW JONES INDUS, AVG

NASDAQ COMPOSITE INDEX

NIKKEI 225 INDEX


Šaltinis: BLOOMBERG

Kontaktai

 Justa Kaulinytė
 Arūnas Urbonas
 Andrius Šuminas
 Donatas Užkurelis

 Maklerė
 Makleris
 Makleris
 Analitikas

Justa.Kaulinyte@swedbank.lt
Arunas.Urbonas@swedbank.lt
Andrius.Suminas@swedbank.lt
Donatas.Uzkurelis@swedbank.lt

 8 5 258 2505
 8 5 258 2515
 8 5 258 2295
 8 5 268 4395

Swedbank analizės rasite Bloomberg terminale įrašę ABHA <GO> arba HBMR <GO>

Dėmesio: Ši apžvalga nėra pasiūlymas įsigyti ar perleisti apžvalgoje nurodytas finansines priemones ar finansines priemones nurodytose šalyse bei biržose. Visa pateikta informacija yra surinkta iš viešai prieinamų šaltinių (įmonių, vertybinių popierių biržų, naujienų agent neaitikome informacijos tikrinimo ir vertinimo, dėl to negarantuojame informacijos tikslumo, pilnutinumo ar aktualumo. Pateikta informacija yra parodomąjio pobūdžio ir yra neapsaugota nuo palyginamumo problemų, dėl įmonių keičiamos apskaitos ir finansinės atskaitomybės par. (t.y. pasikeitę apskaitos standartai, finansinių ataskaitų konsolidavimo praktikos pasikeitimas ir pan.). Dėl šios priežasties praėjusių ir ankstesniųjų metų palyginamieji duomenys gali būti neprieinami.

© "Swedbank", 2010. Visos teisės saugomos. Be "Swedbank" grupės pritarimo draudžiama kopijuoti, spausdinti, atgaminti, cituoti ar bet kaip kitaip naudoti pateiktą informaciją. "Swedbank", AB neturi daugiau kaip 5% nuosavybės dalies šiame tyrime išvardintose įmonėse. Daug pateikiama interneto tinklalapyje: <http://www.swedbank.eu/disclosures/disclosure2009.pdf>