

Naujienos

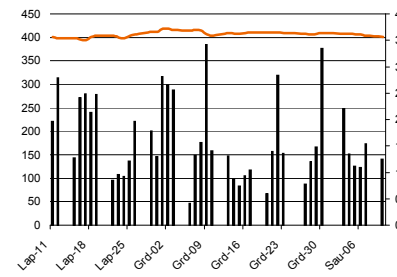
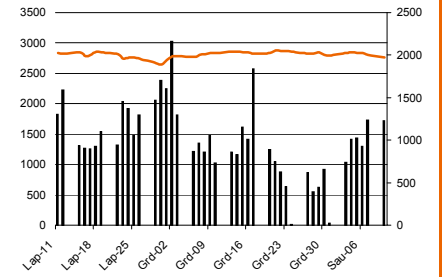
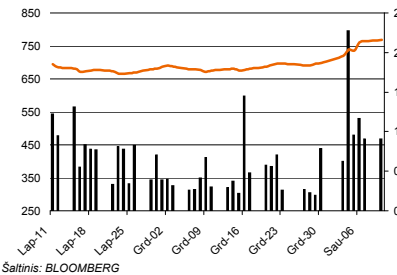
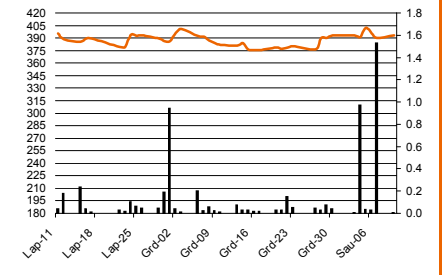
Vakar JAV investuotojų nuotaiikas atspindintis **S&P 500** indeksas pakilo 0.37proc. iki 1274.48 punktų.

Šiandien Azijos investuotojų nuotaiikas atspindintis **MSCI Asia Pacific** indeksas 10:00 val. buvo pakilęs 0.6 proc.

NASDAQ OMX Vilnius indeksas vakar kilstelėjo 0.56 proc. Buvo sudaryti 734 sandoriai už 613 tūkst. eurų (2.12 mln. litų). **TEO LT** akcijų apyvarta vienintelė perkopė 100 tūkst. eurų. Šių akcijų kaina palypėjo 0.42 proc. iki 0.71 eurų.

NASDAQ OMX Riga indeksas vakar kilstelėjo 0.13 proc. Buvo sudaryti 63 sandoriai už 67 tūkst. latų (327 tūkst. litų). **Grindeks** akcijų apyvarta siekė 43 tūkst. latų, iš kurių 2 sutartiniais sandoriais perleista akcijų už 33 tūkst. latų. Kaina pakrito 0.45 proc. iki 6.62 latų.

NASDAQ OMX Tallinn indeksas vakar parito 0.62 proc. Sudaryta 850 sandorių už 1.55 mln. eurų (5.34 mln. litų). **Tallink Grupp** akcijų apyvarta vėl buvo didžiausia, ji siekė 783 tūkst. eurų. Kaina smuko 1.48 proc. iki 0.864 eurų. Vakar vakare buvo paskelbti **Ekspress Grupp** gruodžio mėn. pardavimai, kurie augo 8.2 proc., lyginant su pėnai tuo pačiu laikotarpiu.

OMX Vilnius OMXV

DJ EURO STOXX 50 = Pr

OMX Tallinn OMXT

OMX Riga OMXR


Šaltinis: BLOOMBERG

Baltijos šalių indeksai

Pavadinimas	Pask. Sand. data	Indekso vertė	Uždarymo prieš d.	Dienos pokytis	Mėnesio pokytis	Nuo metų pradžios	Metinis pokytis
OMX VILNIUS OMXV	2011.01.12	403.38	402.84	0.18%	-0.18%	-1.49%	46.72%
OMX TALLINN OMXT	2011.01.12	765.26	764.19	0.02%	13.09%	9.45%	77.70%
OMX RIGA OMXR	2011.01.12	393.76	393.52	0.06%	3.17%	0.06%	27.03%
OMX Baltic Benchmark TR	2011.01.11	555.91	556.88	-0.11%	7.94%	4.17%	66.00%
OMX Baltic 10	2011.01.12	190.43	190.54	-0.11%	6.89%	4.22%	52.54%

Šaltinis: Nasdaq OMX ir BLOOMBERG

Šaltinis: BLOOMBERG

Vakar dieną paskelbti pasaulio ekonominiai duomenys

JAV lapkričio mėn. Didmeninių prekybos atsargų rodiklis sumažėjo nuo 1.7 iki -0.2 proc. palyginus su praėjusiu mėnesiu, nors buvo tikimasi sumažėjimo iki 1 proc.

Šaltinis: BLOOMBERG

Planuojami pasaulio dienos ekonominiai duomenys

12:00 val. Euro zonos lapkričio mėn. Pramonės produkcijos indeksas. Prognozuojama, kad indeksas sumažėjimo nuo 0.7 iki 0.5 proc. palyginus su praėjusiu mėnesiu.

Šaltinis: BLOOMBERG

Planuojami Baltijos biržų dienos įvykiai

Šiandien biržoje pranešimų apie bendrovių skelbiamus įvykius nėra numatyta

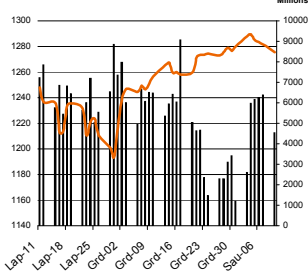
Šaltinis: Nasdaq OMX

NASDAQ OMX Vilnius prekybos rezultatai

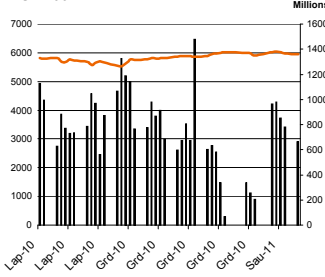
Pavadinimas	Pask. sand. data	Kaina	Vakar užd. kaina	Dienos pokytis	Mėnesio pokytis	Nuo metų pradžios	Metinis pokytis	Kiekis	Apyvarta
Imonių Grupė Alita	2011.01.11	0.10	0.09	0.00%	-13.33%	-2.15%	-55.11%	12,500	1,200.0
ALT Investicijos	2011.01.11	0.06	0.06	0.00%	-40.22%	83.33%	-69.37%	16,981	965.7
Anykščių vynas	2011.01.11	0.08	0.08	0.00%	-17.35%	-1.22%	-15.26%	2,836	225.5
Apranga	2011.01.11	2.00	2.00	0.00%	1.52%	-3.43%	126.39%	34,193	68,382.5
Agrowill group	2011.01.11	0.30	0.30	0.00%	28.09%	14.02%	188.67%	2,209	668.7
City service	2011.01.11	2.81	2.83	0.00%	-3.84%	1.04%	47.54%	900	2,533.0
Dvarčionių keramika	2011.01.11	0.15	0.15	0.00%	-57.14%	0.00%	-63.78%	0	0.0
Grigiškes	2011.01.11	0.73	0.73	0.00%	2.39%	-5.94%	162.18%	8,231	6,021.6
Gubernija	2011.01.11	0.20	0.20	0.00%	-28.57%	0.00%	109.26%	0	0.0
Invalda	2011.01.11	2.09	2.09	0.00%	7.19%	4.98%	209.39%	70	146.2
Klaipėdos baldai	2011.01.11	1.04	1.04	0.00%	1.47%	-7.25%	78.84%	1,300	1,347.8
Klaipėdos nafta	2011.01.11	0.53	0.53	0.00%	-0.75%	-0.56%	89.00%	31	16.5
Kauno energija	2011.01.11	0.77	0.77	0.00%	18.46%	28.33%	-1.53%	0	0.0
Lietuvos dujos	2011.01.11	0.71	0.71	0.00%	-1.25%	-2.60%	14.17%	1,414	1,013.2
Lietuvos elektrinė	2011.01.11	1.12	1.12	0.00%	-7.36%	-0.80%	-24.85%	700	789.2
Lietuvos energija	2011.01.11	0.61	0.60	0.00%	-15.13%	0.00%	-9.93%	200	121.8
Lifosa	2011.01.11	14.00	14.00	0.00%	-2.78%	1.07%	54.43%	0	0.0
LITGRID turtas	2011.01.11	0.68	0.67	0.00%	0.00%	-6.69%	0.00%	250	169.8
Lietuvos jūrų laivininkystė	2011.01.11	0.08	0.08	0.00%	-7.23%	-6.10%	-39.58%	18,377	1,398.2
Limarko laivininkystės kompanija	2011.01.11	0.14	0.14	0.00%	1.49%	0.74%	-21.74%	62,000	8,294.6
Linias	2011.01.11	0.11	0.11	0.00%	-3.60%	-2.73%	23.14%	17,025	1,793.9
Linias Agro Group	2011.01.11	0.59	0.59	0.00%	4.80%	-2.96%	0.00%	1,500	885.0
Panevėžio statybos trestas	2011.01.11	1.91	1.91	0.00%	9.02%	-2.05%	66.94%	18,746	35,776.3
Pieno žvaigždės	2011.01.11	1.55	1.49	0.00%	2.97%	0.68%	79.24%	20	31.0
Rokiškio sūris	2011.01.11	1.75	1.75	0.00%	-1.69%	-2.34%	94.27%	197	344.8
Šiaulių bankas	2011.01.11	0.32	0.32	0.00%	-0.31%	-3.86%	1.69%	11,177	3,582.3
Sanitas	2011.01.11	5.25	5.32	0.00%	1.33%	-3.20%	81.86%	304	1,608.7
Snaigė	2011.01.11	0.27	0.27	0.00%	0.75%	0.37%	49.79%	11,285	3,031.3
Bankas Snoras	2011.01.11	0.39	0.39	0.00%	-10.49%	-2.49%	55.71%	5,300	2,051.1
Bankas Snoras priv. akcijos	2011.01.11	2.30	2.30	0.00%	-10.85%	-11.16%	71.89%	0	0.0
Stumbras	2011.01.11	1.34	1.34	0.00%	-10.61%	-2.47%	-0.51%	3,500	4,690.0
TEO LT	2011.01.11	0.71	0.71	0.00%	1.57%	-0.98%	25.07%	149,819	105,895.9
Ūkio bankas	2011.01.11	0.37	0.37	0.00%	6.65%	-2.89%	12.74%	5,275	1,946.5
Utenos trikotažas	2011.01.11	0.31	0.30	0.00%	-24.75%	-20.58%	-7.21%	130	40.3
Vilniaus baldai	2011.01.11	10.00	10.00	0.00%	-0.01%	5.25%	296.83%	119	1,179.6
Vilniaus degtinė	2011.01.11	0.38	0.38	0.00%	-16.04%	-14.32%	0.12%	10	3.8
Vilkyškių pieninė	2011.01.11	1.71	1.71	0.00%	5.49%	-0.64%	143.82%	400	684.8
Žemaitijos pienas	2011.01.11	0.66	0.67	0.00%	-6.69%	-4.15%	122.42%	600	396.0

Šaltinis: BLOOMBERG

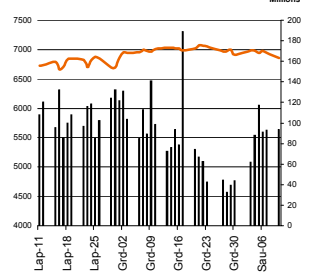
MSCI WORLD INDEX



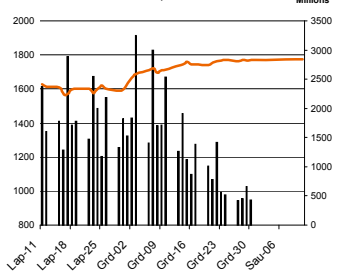
FTSE 100 INDEX



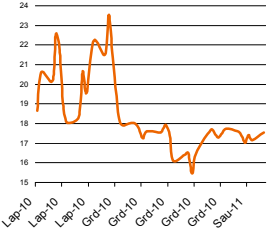
DAX INDEX



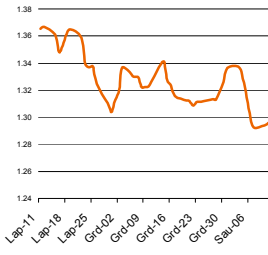
RUSSIAN RTS INDEX \$



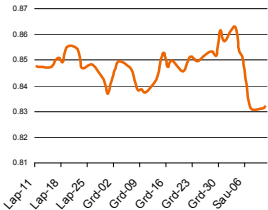
COBE SPX VOLATILITY INDEX (VIX)



EUR/USD



EUR/GBP

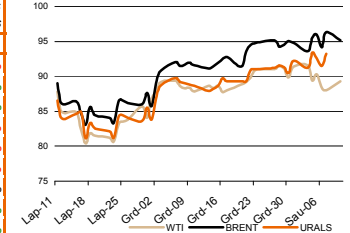


Pasaulio akcijų indeksai

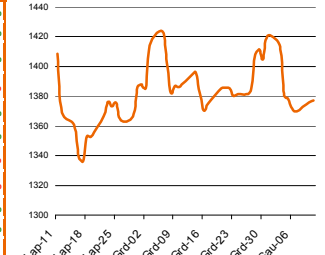
Indekso pavadinimas	Šalis	Pask. sand. data	Indekso vertė	Indekso vertė diena prieš	Dienos pokytis	Mėnesio pokytis	Nuo metų pradžios	Metinis pokytis
EUROPA								
Euro Stoxx 50 Pr	ES	2011.01.12	2,831.46	2,796.60	0.65%	-0.87%	0.78%	-5.45%
FTSE 100 INDEX	Didžioji Britanija	2011.01.11	6,031.79	5,956.30	0.97%	3.46%	1.93%	9.37%
DAX INDEX	Vokietija	2011.01.11	6,976.00	6,857.06	1.23%	-0.92%	0.40%	16.80%
CAC 40 INDEX	Pancūzija	2011.01.12	3,900.63	3,861.92	0.48%	0.59%	1.98%	-2.99%
IBEX 35 INDEX	Ispanija	2011.01.11	9,652.50	9,437.80	1.53%	-5.33%	-2.81%	-19.92%
SWISS MARKET INDEX	Šveicarija	2011.01.11	6,562.71	6,446.32	1.37%	0.24%	1.54%	-0.11%
MILAN MIB30 INDEX	Italija	39962.00	20,571.00	20,831.00	0.00%	0.00%	0.00%	0.00%
OBX STOCK INDEX	Norvegija	2011.01.12	407.50	404.54	0.45%	6.06%	1.49%	18.22%
OMX STOCKHOLM 30 INDEX	Švedija	2011.01.12	1,176.96	1,174.37	0.13%	3.22%	1.75%	21.28%
OMX HELSINKI 25 INDEX	Suomija	2011.01.12	2,681.13	2,663.17	0.37%	5.30%	1.69%	30.38%
OMX COPENHAGEN 20 INDEX	Danija	2011.01.12	476.06	472.63	0.51%	6.12%	3.82%	33.17%
BESIVYSTANTI EUROPA								
RUSSIAN RTS INDEX \$	Rusija	2011.01.12	1,815.44	1,801.76	0.68%	5.90%	2.47%	18.11%
WSE WIG 20 INDEX	Lenkija	2011.01.11	2,671.47	2,658.32	0.49%	-3.33%	-2.65%	9.09%
PFTS Index	Ukraina	2011.01.11	1,029.47	1,012.88	1.64%	15.12%	5.58%	68.41%
BUDAPEST STOCK EXCH INDX	Vengrija	2011.01.11	22,297.44	22,153.63	0.48%	3.70%	4.38%	-1.76%
PRAGUE STOCK EXCH INDEX	Čekija	2011.01.11	1,229.90	1,214.80	1.24%	4.13%	0.42%	4.53%
CROATIA ZAGREB CROBEX	Kroatija	2011.01.11	2,232.54	2,198.23	1.56%	17.89%	5.76%	6.09%
BELEX15 INDEX	Belgija	2011.01.11	656.81	653.53	0.50%	-0.85%	0.77%	-5.04%
SOFIX INDEX	Bulgarija	2011.01.12	364.63	364.65	0.02%	1.38%	0.65%	-15.80%
BUCHAREST BET INDEX	Rumunija	2011.01.11	5,704.66	5,626.23	1.11%	9.94%	7.97%	11.13%
ISE NATIONAL 100 INDEX	Turkija	2011.01.12	67,879.00	67,668.96	0.14%	4.63%	2.66%	26.24%
Š. ir P. AMERIKA								
DOW JONES INDUS. AVG	JAV	2011.01.11	11,671.88	11,637.45	0.30%	2.29%	0.82%	9.83%
NASDAQ COMPOSITE INDEX	JAV	2011.01.12	2,716.83	2,707.80	0.33%	3.01%	2.41%	19.04%
S&P 500 INDEX	JAV	2011.01.11	1,274.48	1,269.75	0.37%	2.75%	1.34%	12.17%
BRAZIL BOVESPA INDEX	Brazilija	2011.01.11	70,423.44	70,127.04	0.42%	3.05%	1.61%	0.50%
MEXICO IPC INDEX	Meksika	2011.01.11	38,028.81	38,378.16	-0.91%	0.93%	-1.35%	15.97%
AZIJA								
NIKKEI 225	Japonija	2011.01.12	10,512.80	10,510.68	0.02%	2.95%	2.78%	-3.37%
HANG SENG INDEX	Honk Kongas	2011.01.12	24,125.61	23,760.34	1.56%	4.18%	4.76%	8.08%
CSI 300 INDEX	Kinija	2011.01.12	3,142.34	3,124.92	0.56%	-0.62%	0.45%	-11.11%
BSE SENSEX 30 INDEX	Indija	2011.01.12	19,430.39	19,196.34	1.06%	-0.56%	-5.41%	11.35%
KOSPI INDEX	Pietų Korėja	2011.01.12	2,094.95	2,088.32	0.32%	5.48%	2.14%	23.33%
FTSE Bursa Malaysia KLCI	Malajzija	2011.01.12	1,563.12	1,562.94	0.03%	3.73%	2.93%	20.93%
HO CHI MINH STOCK INDEX	Vietnamas	2011.01.12	478.45	477.44	0.21%	1.14%	-1.28%	-3.99%
STOCK EXCH OF THAI INDEX	Tailandas	2011.01.12	1,018.88	1,013.39	0.57%	-1.61%	-1.31%	36.76%
S&P/ASX 200 INDEX	Australija	2011.01.12	4,724.20	4,710.70	0.29%	-0.46%	-0.44%	-3.58%
NZX 50 INDEX	Naujoji Zelandija	2011.01.12	3,334.58	3,329.76	0.14%	1.88%	0.77%	1.35%

Šaltinis: BLOOMBERG

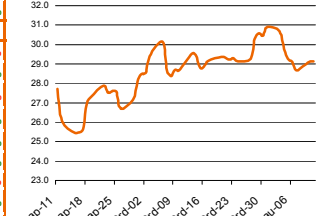
Naftos kaina (SPOT USD/Barelį)



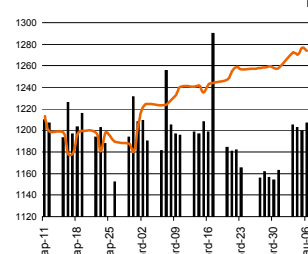
Aukso kaina (SPOT \$/OZ)



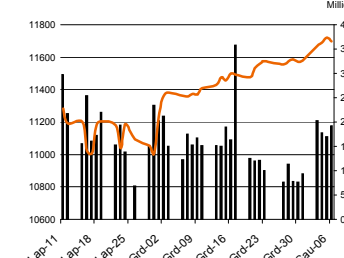
Sidabro kaina (SPOT \$/OZ)



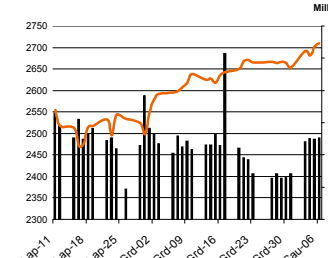
S&P 500 INDEX



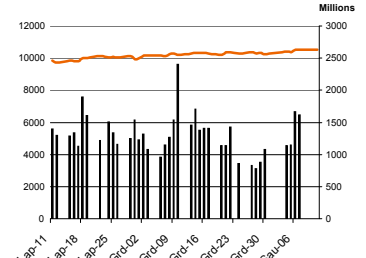
DOW JONES INDUS, AVG



NASDAQ COMPOSITE INDEX



NIKKEI 225 INDEX



Šaltinis: BLOOMBERG

Kontaktai

Justa Kaulinytė
Arūnas Urbonas
Andrius Šuminas
Donatas Užkūrėlis

Maklerė
Makleris
Makleris
Analitikas

Justa.Kaulinyte@swedbank.lt
Arunas.Urbonas@swedbank.lt
Andrius.Suminas@swedbank.lt
Donatas.Uzkurelis@swedbank.lt

8 5 258 2505
8 5 258 2515
8 5 258 2295
8 5 268 4395

Swedbank analizės rasite Bloomberg terminale įrašę ABHA <GO> arba HBMR <GO>

Dėmesio: Ši apžvalga nėra pasiūlymas įsigyti ar perleisti apžvalgoje nurodytas finansines priemones ar finansines priemones nurodytose šalyse bei biržose. Visa pateikta informacija yra surinkta iš viešai prieinamų šaltinių (monijų, vertybinių popierių biržų, naujienų agentūrų ir kitų). Mes neatikome informacijos tikrinimo ir vertinimo, dėl to negarantuojame informacijos tikslumo, pilnutinumo ar aktualumo. Pateikta informacija yra parodomąjo pobūdžio ir yra neapsaugota nuo palyginamumo problemų, dėl imonių keičiamos apskaitos ir finansinės atskaitomybės paruošimo praktikos (t.y. pasikeitę apskaitos standartai, finansinių ataskaitų konsolidavimo praktikos pasikeitimas ir pan.). Dėl šios priežasties praėjusių ir ankstesniųjų metų palyginamieji duomenys gali būti neprieinami.

© "Swedbank", 2010. Visos teisės saugomos. Be "Swedbank" grupės pritarimo draudžiama kopijuoti, spausdinti, atgaminti, cituoti ar bet kaip kitaip naudoti pateiktą informaciją. "Swedbank", AB neturi daugiau kaip 5% nuosavybės dalies šiame tyrime išvardintose įmonėse.

Daugiau informacijos pateikiama interneto tinklalapyje: <http://www.swedbank.eu/disclaimers/disclaimer2011.pdf>