

**Naujienos**

Vakar investuotojų nuotaiikas atspindintis **S&P 500 indeksas** kilstelėjo 0.14 proc. iki 1295.02 punktų.

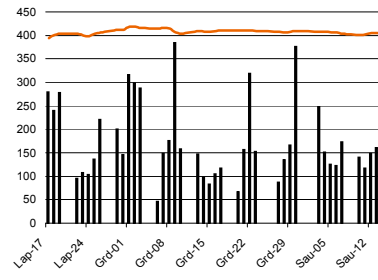
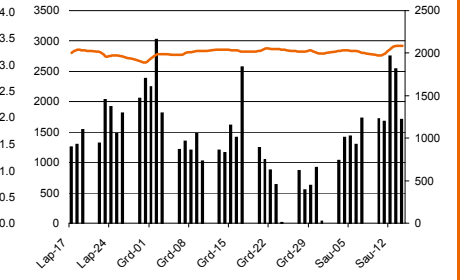
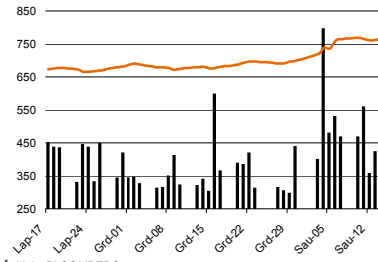
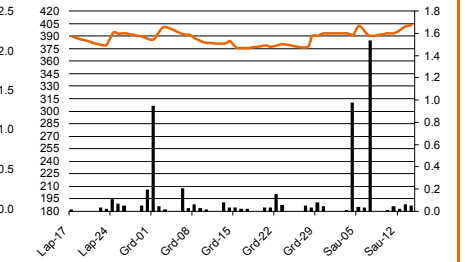
Šiandien Azijos investuotojų nuotaiikas atspindintis **MSCI Asia Pacific indeksas** 9.30 val. buvo kilstelėjęs 0.9 proc. Investuotojų nuotaiikas teigiama linkme nuteikė JAV atsigauanti ekonomika, kuri parems pajamų augimą. Taip pat skelbiama, kad Kinijos ekonomika yra tvirta, tačiau rinkoms įvertinti gerus rezultatus gali prireikti apie pusmečio, po šios šalies pastaruoju metu vykdomos politikos.

**Dow Jones Euro Stoxx 50 kovo mėn.** ateities sandoris rodo, kad prekyba Vakarų Europos biržose prasidės kilimu - 9.30 val. ateities sandoris fiksuoja 0.41 proc. teigiamą pokytį.

**NASDAQ OMX Vilnius indeksas** vakar užsidarė su 1.63 proc. augimu. Buvo sudaryti 795 sandoriai už 791 tūkst. eurų (2.73 mln. litų). **Ūkio banko** apyvarta siekė 126 tūkst. eurų. Kaina kopė 1.09 proc. iki 0.372 eurų.

**NASDAQ OMX Riga indeksas** vakar smuko 0.52 proc. Buvo sudaryti 87 sandoriai už 42 tūkst. latų (209 tūkst. litų).

**NASDAQ OMX Tallinn indeksas** vakar kritė 0.46 proc. Sudarytas 671 sandoris už 1.87 mln. eurų (6.47 mln. litų). **Tallink Grupp** ir **Silvino Fashion Group** akcijų suprekiauta daugiausiai. **Tallink Grupp** akcijų apyvarta siekė 537 tūkst. eurų. Kaina vakar smuko 3.39 proc. iki 0.855 eurų. **Silvino Fashion Group** akcijų perleista už 537 tūkst. eurų. Šioje pozicijoje sudaryti 4 tiesioginiai sandoriai už 412 tūkst. eurų. Šių akcijų vertė kopė 2.02 proc. iki 3.438 eurų.

**OMX Vilnius OMXV**

**DJ EURO STOXX 50 = Pr**

**OMX Tallinn OMXT**

**OMX Riga OMXR**


Šaltinis: BLOOMBERG

**Baltijos šalių indeksai**

Pavadinimas	Pask. Sand. data	Indekso vertė prieš d.	Uždarymo vertė	Dienos pokytis	Mėnesio pokytis	Nuo metų pradžios	Metinis pokytis
OMX VILNIUS OMXV	2011.01.18	409.01	402.44	-1.63%	-0.28%	-0.16%	40.32%
OMX TALLINN OMXT	2011.01.18	769.99	773.53	+0.46%	13.16%	10.25%	56.81%
OMX RIGA OMXR	2011.01.18	422.79	424.99	+0.52%	12.54%	7.43%	31.69%
OMX Baltic Benchmark TR	2011.01.18	561.24	561.35	+0.02%	7.91%	5.10%	52.80%
OMX Baltic 10	2011.01.18	192.17	192.12	-0.02%	7.05%	5.23%	37.22%

Šaltinis: Nasdaq OMX ir BLOOMBERG

Šaltinis: BLOOMBERG

**Vakar dieną paskelbti pasaulio ekonominiai duomenys**

**Eurozonos ZEW instituto verslo lūkesčių indeksas** pašoko iki 25.4. Buvo prognozuojama, kad indekso reikšmė augs nuo 15.5 iki 16.6 palyginus su praėjusiu mėnesiu.

**Vokietijos ZEW instituto verslo lūkesčių indeksas** kilo iki 15.4. Buvo prognozuojama, kad indekso reikšmė augs nuo 4.3 iki 7 palyginus su praėjusiu mėnesiu.

**JAV Niujorko FED'o gamybos sektoriaus indeksas** augo 11.92. Buvo prognozuojama, kad indekso reikšmė kils nuo 10.57 iki 13 palyginus su praėjusiu mėnesiu.

Šaltinis: BLOOMBERG

**Planuojami pasaulio dienos ekonominiai duomenys**

**15:30 JAV Pradėtų statyti naujų būstų apimtys.** Prognozuojama, kad apimtys sumažės nuo 555 tūkst. iki 550 tūkst. palyginus su praėjusiu mėnesiu.

**15:30 JAV Išduoti statybos leidimai.** Prognozuojama, kad leidimų padidės nuo 530 tūkst. iki 554 tūkst. palyginus su praėjusiu mėnesiu.

Šaltinis: BLOOMBERG

**Planuojami Baltijos biržų dienos įvykiai**

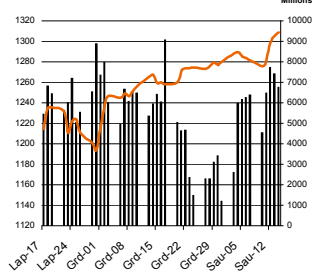
2011 m. sausio 19 d. (trečiadienis) – **Lietuvos energija (LEN1L)**, **Lietuvos elektrinė (LEL1L)** – Neilinis visuotinis akcininkų susirinkimas

Šaltinis: Nasdaq OMX

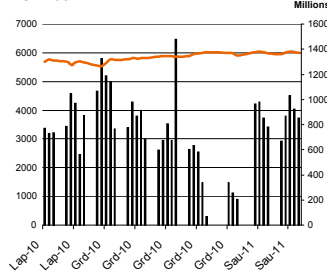
NASDAQ OMX Vilnius prekybos rezultatai									
Pavadinimas	Pask. sand. data	Kaina	Vakar užd. kaina	Dienos pokytis	Mėnesio pokytis	Nuo metų pradžios	Metinis pokytis	Kiekis	Apyvarta
[monių Grupė Alita	2011.01.18	0.10	0.10	4.21%	-1.00%	6.45%	-41.06%	4,500	445.5
ALT Investicijos	2011.01.18	0.05	0.05	-2.00%	-48.96%	63.33%	-72.26%	23,692	1,182.9
Anykščių vynas	2011.01.18	0.07	0.07	1.47%	-26.60%	-15.85%	-29.93%	1,750	141.8
Apranga	2011.01.18	2.01	2.00	0.35%	-2.05%	-3.19%	109.79%	11,815	23,733.0
Agrowill group	2011.01.18	0.29	0.30	-0.68%	12.64%	11.36%	153.79%	37,600	10,932.7
City service	2011.01.18	2.86	2.90	-1.39%	-2.72%	2.14%	50.77%	20,719	60,013.7
Dvarionių keramika	2011.01.14	0.22	0.22	0.00%	112.75%	44.67%	-47.60%	100	21.7
Grigiškės	2011.01.18	0.73	0.72	0.97%	1.11%	-5.81%	147.12%	3,957	2,892.5
Gubernija	2011.01.17	0.20	0.20	0.00%	-16.67%	0.00%	185.60%	270	54.0
Invalda	2011.01.18	2.09	2.07	0.82%	0.19%	4.93%	172.96%	2,485	5,124.5
Klaipėdos baldai	2011.01.18	1.09	1.09	0.00%	5.73%	-2.51%	87.99%	4,643	5,057.8
Klaipėdos nafta	2011.01.18	0.53	0.52	0.38%	-2.59%	-1.50%	81.62%	1,950	1,025.7
Kauno energija	2011.01.17	0.59	0.59	0.00%	7.08%	-1.67%	-15.47%	53,522	31,608.9
Lietuvos dujos	2011.01.18	0.72	0.72	0.56%	-0.96%	-1.51%	11.83%	4,345	3,126.7
Lietuvos elektrinė	2011.01.18	1.13	1.02	10.78%	-3.75%	0.00%	-25.68%	450	508.5
Lietuvos energija	2011.01.18	0.57	0.56	1.61%	-9.97%	-5.17%	-14.95%	237	134.9
LESTO AB	2011.01.18	1.00	0.94	6.18%				109,768	108,281.8
Lifosa	2011.01.18	0.65	0.65	0.00%		-9.47%		663	431.0
LITGRID turtas	2011.01.18	0.08	0.08	1.32%	-3.75%	-6.10%	-45.74%	59,400	4,477.4
Lietuvos jūrų laivininkystė	2011.01.18	0.14	0.15	-3.40%	6.77%	5.19%	-18.28%	8,243	1,180.3
Limarko laivininkystės kompanija	2011.01.17	0.10	0.10	0.00%	-6.31%	-5.45%	19.68%	6,172	631.5
Linas	2011.01.18	0.59	0.60	-0.67%	6.10%	-2.80%		18,194	10,819.2
Linas Agro Group	2011.01.18	2.05	2.12	-3.21%	13.13%	5.18%	74.86%	47,467	99,268.2
Panevėžio statybos trestas	2011.01.18	1.51	1.51	0.00%	5.15%	2.03%	68.19%	2,694	4,076.0
Pieno žvaigždės	2011.01.17	1.72	1.72	0.00%	-4.44%	-4.02%	94.08%	2,288	3,844.6
Rokiškio sūris	2011.01.18	0.32	0.32	0.31%	0.94%	-4.75%	-0.15%	27,500	8,855.2
Šiaulių bankas	2011.01.18	5.50	5.29	3.99%	-2.29%	0.07%	80.86%	13,567	70,989.4
Sanitas	2011.01.18	0.28	0.28	1.08%	5.62%	5.22%	28.12%	84,245	23,728.7
Snaigė	2011.01.18	0.39	0.38	0.78%	-15.03%	-2.49%	57.23%	159,248	61,571.9
Bankas Snoras	2011.01.12	2.39	2.39	0.00%	-5.53%	-7.69%	61.80%	0	0.0
Bankas Snoras priv. akcijos	2011.01.17	1.36	1.36	0.00%	-4.56%	-1.02%	-0.09%	4,195	5,750.5
Stumbras	2011.01.18	0.71	0.70	0.71%	0.71%	-1.26%	19.25%	132,693	93,509.0
TEO LT	2011.01.18	0.37	0.37	1.09%	7.20%	-2.11%	13.67%	340,233	126,172.5
Ūkio bankas	2011.01.18	0.33	0.35	-6.89%	-14.02%	-14.25%	8.95%	2,200	723.0
Utenos trikotažas	2011.01.18	10.00	9.70	3.06%	5.25%	5.25%	263.37%	30	300.0
Vilniaus baldai	2011.01.18	0.38	0.38	-0.79%	-13.33%	-14.32%	0.13%	1,740	657.0
Vilniaus degtinė	2011.01.18	1.69	1.71	-1.11%	3.68%	-1.74%	135.30%	2,944	4,975.3
Vilkyškių pieninė	2011.01.18	1.70	0.67	154.11%	142.86%	143.20%	448.59%	10	17.0
Žemaitijos pienas									

Šaltinis: BLOOMBERG

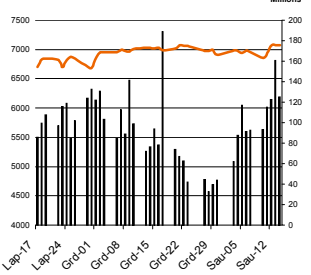
MSCI WORLD INDEX



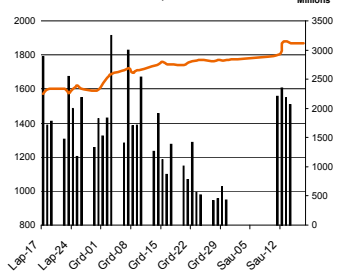
FTSE 100 INDEX



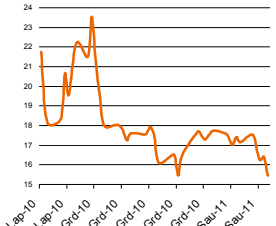
DAX INDEX



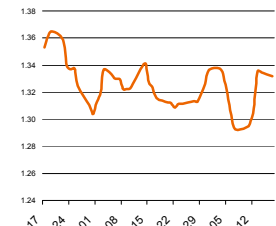
RUSSIAN RTS INDEX \$



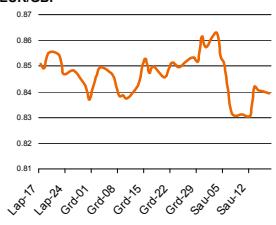
CBOE SPX VOLATILITY INDEX (VIX)



EUR/USD



EUR/GBP

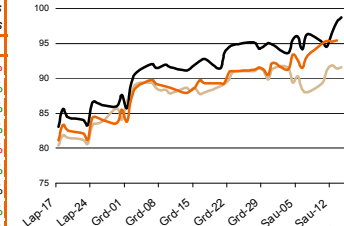


Pasaulio akcijų indeksai

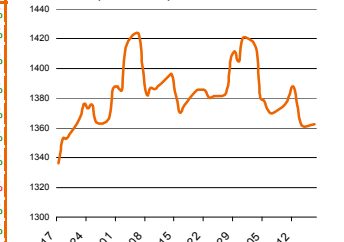
Indekso pavadinimas	Šalis	Pask. sand. data	Indekso vertė	Indekso vertė diena prieš	Dienos pokytis	Mėnesio pokytis	Nuo metų pradžios	Metinis pokytis
<b>EUROPA</b>								
Euro Stoxx 50 Pr	ES	2011.01.19	2,945.62	2,910.63	1.20%	4.39%	5.47%	-1.31%
FTSE 100 INDEX	Didžioji Britanija	2011.01.18	6,056.43	5,985.70	1.18%	3.15%	2.65%	9.85%
DAX INDEX	Vokietija	2011.01.18	7,143.45	7,078.06	0.92%	2.31%	3.32%	19.53%
CAC 40 INDEX	Pancūzija	2011.01.18	4,012.68	3,975.41	0.94%	3.76%	5.46%	0.08%
IBEX 35 INDEX	Ispanija	2011.01.18	10,583.40	10,280.00	2.95%	6.92%	7.35%	-11.97%
SWISS MARKET INDEX	Šveicarija	2011.01.18	6,634.93	6,578.17	0.86%	1.48%	3.09%	0.02%
MILAN MIB30 INDEX	Italija	39962.00	20,571.00	20,831.00	0.00%	0.00%	0.00%	0.00%
OBX STOCK INDEX	Norvegija	2011.01.19	405.22	405.22	0.00%	4.26%	1.20%	17.57%
OMX STOCKHOLM 30 INDEX	Švedija	2011.01.18	1,179.29	1,169.53	0.84%	2.27%	2.05%	20.83%
OMX HELSINKI 25 INDEX	Suomija	2011.01.18	2,696.57	2,674.95	0.81%	4.94%	2.59%	29.19%
OMX COPENHAGEN 20 INDEX	Danija	2011.01.18	475.02	464.04	2.37%	4.20%	3.81%	31.78%
<b>BESIVYSTANTI EUROPA</b>								
RUSSIAN RTS INDEX \$	Rusija	2011.01.19	1,913.08	1,900.94	0.04%	9.05%	7.42%	20.30%
WSE WIG 20 INDEX	Lenkija	2011.01.18	2,794.58	2,720.49	2.72%	1.27%	1.84%	12.26%
PFTS Index	Ukraina	2011.01.18	1,047.04	1,030.98	1.56%	12.95%	7.38%	65.42%
BUDAPEST STOCK EXCH INDX	Vengrija	2011.01.18	22,840.49	22,356.09	2.17%	7.65%	7.10%	0.25%
PRAGUE STOCK EXCH INDEX	Čekija	2011.01.18	1,276.30	1,254.70	1.72%	7.46%	4.20%	5.49%
CROATIA ZAGREB CROBEX	Kroatija	2011.01.18	2,301.22	2,273.79	1.21%	12.57%	9.01%	6.77%
BELEX15 INDEX	Berlija	2011.01.18	712.10	702.83	1.32%	5.79%	9.25%	4.03%
SOFIX INDEX	Bulgarija	2011.01.18	383.18	377.44	1.52%	6.26%	5.75%	-11.61%
BUCHAREST BET INDEX	Rumunija	2011.01.18	5,825.30	5,784.02	0.71%	13.11%	10.57%	13.39%
ISE NATIONAL 100 INDEX	Turkija	2011.01.18	66,428.31	66,831.36	-0.60%	4.57%	0.64%	20.43%
<b>Š. ir P. AMERIKA</b>								
DOW JONES INDUS. AVG	JAV	2011.01.18	11,837.93	11,787.38	0.43%	3.01%	2.25%	10.37%
NASDAQ COMPOSITE INDEX	JAV	2011.01.19	2,765.85	2,755.30	0.38%	4.65%	4.26%	19.20%
S&P 500 INDEX	JAV	2011.01.18	1,295.02	1,293.24	0.14%	4.11%	2.97%	12.59%
BRAZIL BOVESPA INDEX	Brazilija	2011.01.18	70,919.75	70,609.07	0.44%	4.32%	2.33%	1.45%
MEXICO IPC INDEX	Meksika	2011.01.18	38,151.30	38,096.91	0.14%	0.41%	-1.04%	17.49%
<b>AZIJA</b>								
NIKKEI 225	Japonija	2011.01.19	10,557.10	10,518.98	0.36%	2.46%	3.21%	-1.93%
HANG SENG INDEX	Honk Kongas	2011.01.19	24,368.07	24,153.98	0.86%	7.25%	5.76%	12.38%
CSI 300 INDEX	Kinija	2011.01.19	3,044.85	2,977.65	2.01%	-5.83%	-2.90%	-13.40%
BSE SENSEX 30 INDEX	Indija	2011.01.19	19,155.72	19,092.05	0.31%	-3.59%	-6.62%	9.52%
KOSPI INDEX	Pietų Korėja	2011.01.19	2,115.69	2,096.48	0.92%	4.41%	3.15%	23.71%
FTSE Bursa Malaysia KLCI	Malajzija	2011.01.19	1,564.96	1,570.04	-0.28%	4.39%	3.08%	20.41%
HO CHI MINH STOCK INDEX	Vietnamas	2011.01.19	505.91	497.43	1.70%	4.25%	4.38%	2.10%
STOCK EXCH OF THAI INDEX	Tailandas	2011.01.19	1,028.37	1,024.54	0.37%	0.58%	-0.43%	39.63%
S&P/ASX 200 INDEX	Australija	2011.01.19	4,834.60	4,801.80	0.68%	1.50%	1.88%	-0.55%
NZX 50 INDEX	Naujoji Zelandija	2011.01.19	3,346.02	3,343.74	0.07%	1.17%	1.12%	3.67%

Šaltinis: BLOOMBERG

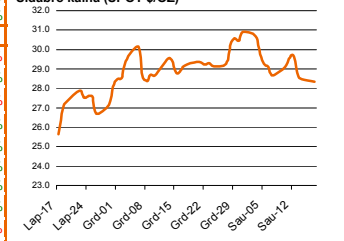
Naftos kaina (SPOT USD/Barelį)



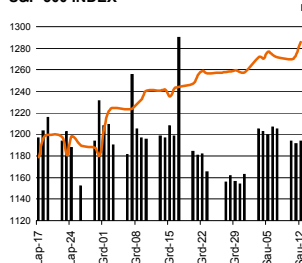
Aukso kaina (SPOT \$/OZ)



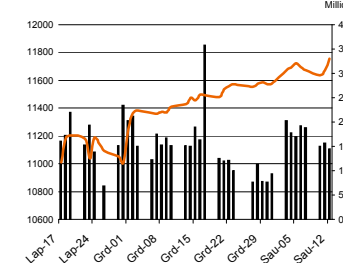
Sidabro kaina (SPOT \$/OZ)



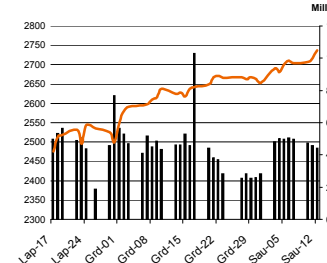
S&P 500 INDEX



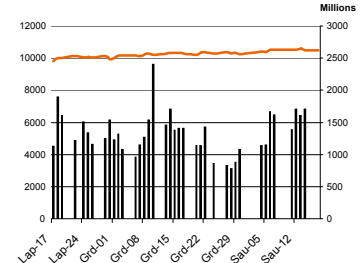
DOW JONES INDUS, AVG



NASDAQ COMPOSITE INDEX



NIKKEI 225 INDEX



Šaltinis: BLOOMBERG

Kontaktai

Justa Kaulinytė Maklerė  
 Arūnas Urbonas Makleris  
 Andrius Šuminas Makleris  
 Donatas Užkurelis Analitikas

[Justa.Kaulinyte@swedbank.lt](mailto:Justa.Kaulinyte@swedbank.lt)  
[Arunas.Urbonas@swedbank.lt](mailto:Arunas.Urbonas@swedbank.lt)  
[Andrius.Suminas@swedbank.lt](mailto:Andrius.Suminas@swedbank.lt)  
[Donatas.Uzkurelis@swedbank.lt](mailto:Donatas.Uzkurelis@swedbank.lt)

8 5 258 2505  
 8 5 258 2515  
 8 5 258 2295  
 8 5 268 4395

Swedbank analizės rasite Bloomberg terminale įrašę ABHA <GO> arba HBMR <GO>

Dėmesio: Ši apžvalga nėra pasiūlymas įsigyti ar perleisti apžvalgoje nurodytas finansines priemones ar finansines priemones nurodytose šalyse bei biržose. Visa pateikta informacija yra surinkta iš viešai prieinamų šaltinių (monijų, vertybinių popierių biržų, naujienų agentūrų ir kitų). Mes neatikome informacijos tikrinimo ir vertinimo, dėl to negarantuojame informacijos tikslumo, pilnumo ar aktualumo. Pateikta informacija yra parodomąjo pobūdžio ir yra neapsaugota nuo palyginamumo problemų, dėl imonių keičiamos apskaitos ir finansinės atskaitomybės paruošimo praktikos (t.y. pasikeitę apskaitos standartai, finansinių ataskaitų konsolidavimo praktikos pasikeitimai ir pan.). Dėl šios priežasties praėjusių ir ankstesnių metų palyginamieji duomenys gali būti neprieinami.

© "Swedbank", 2010. Visos teisės saugomos. Be "Swedbank" grupės pritarimo draudžiama kopijuoti, spausdinti, atgaminti, cituoti ar bet kaip kitaip naudoti pateiktą informaciją. "Swedbank", AB neturi daugiau kaip 5% nuosavybės dalies šiame tyrime išvardintose įmonėse. Daugiau informacijos pateikiama interneto tinklalapyje: <http://www.swedbank.ee/disclaimers/disclaimer2011.pdf>