

**Naujienos**

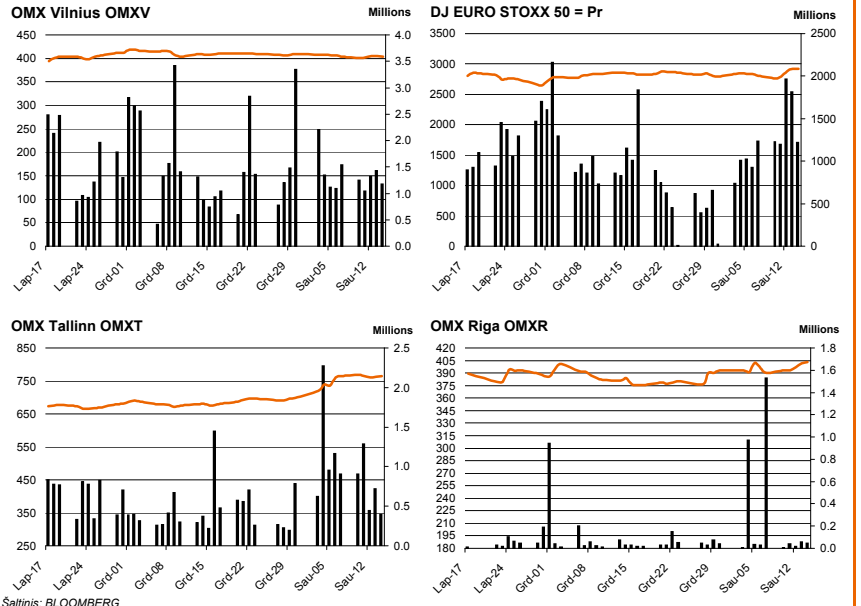
Vakar investuotojų nuotai kas atspindintis **S&P 500** indeksas smuko 1.01 proc. iki 1281.92 punktu. Indeksas krito daugiausiai nuo pareitų metų lapkričio paskelbus, kad Goldman Sachs Group Inc. pajamos už IV ketv. buvo mažesnės nei prognozuota bei JAV sumažėjusios naujų būstų apimtys.

Šiandien Azijos investuotojų nuotai kas atspindintis **MSCI Asia Pacific** indeksas 9.30 val. buvo nusmukęs 1.2 proc. Investuotojų niūrius nuotai kas pakurstė Kinijos pareiškimai, kad šalis imsis dar daugiau griežtesnių priemonių suvaldyti infliaciją.

**NASDAQ OMX Vilnius** indeksas vakar pašoko 1.72 proc. Buvo sudaryti 908 sandoriai už 780 tūkst. eurų (2.69 mln. litų). Daugiausia smulkiųjų investuotojų dėmesio vakar sulaukė **Lesto** akcijos. Jų suprekiauta už 301 tūkst. eurų. Kaina kopė 10.33 proc. iki 1.1 eurų.

**NASDAQ OMX Riga** indeksas vakar kilstelėjo 0.20 proc. Buvo sudaryti 123 sandoriai už 95 tūkst. latų (466 tūkst. litų).

**NASDAQ OMX Tallinn** indeksas vakar pakrito 0.12 proc. Sudarytas 461 sandoris už 1.02 mln. eurų (3.51 mln. litų). **Tallink Grupp** akcijomis prekiauta daugiausiai. Apyvarta siekė 376 tūkst. eurų. Kaina vakar smuko 0.23 proc. iki 0.853 eurų.



Šaltinis: BLOOMBERG

**Baltijos šalių indeksai**

Pavadinimas	Pask. Sand. data	Indekso vertė	Uždarymo prieš d.	Dienos pokytis	Mėnesio pokytis	Nuo metų pradžios	Metinis pokytis
OMX VILNIUS OMXV	2011.01.19	417.26	409.01	1.72%	1.44%	1.56%	41.19%
OMX TALLINN OMXT	2011.01.19	766.08	769.99	-0.12%	12.02%	10.12%	51.59%
OMX RIGA OMXR	2011.01.19	424.64	422.79	0.20%	11.82%	7.65%	30.92%
OMX Baltic Benchmark TR	2011.01.19	561.53	561.24	0.05%	7.96%	5.16%	54.22%
OMX Baltic 10	2011.01.19	190.42	192.17	-0.17%	6.28%	5.05%	33.05%

Šaltinis: BLOOMBERG

**Vakar dieną paskelbti pasaulio ekonominiai duomenys**

**JAV pradėtų statyti naujų būstų apimtys** sumažėjo iki 529 tūkst. Prognozuota, kad apimtys sumažės nuo 555 tūkst. iki 550 tūkst. palyginus su praeitu mėnesiu.

**JAV išduoti statybos leidimai** buvo 635 tūkst. Prognozuota, kad leidimų padidės nuo 530 tūkst. iki 554 tūkst. palyginus su praeitu mėnesiu.

Šaltinis: BLOOMBERG

**Planuojami pasaulio dienos ekonominiai duomenys**

**15:30 JAV Savaitės bedarbystės paraiškų skaičius.** Prognozuojama, kad paraiškų sumažės nuo 445 tūkst. iki 420 tūkst. palyginus su praeita savaitė.

**17:00 JAV Gyvenamųjų namų pardavimų apimtys.** Prognozuojama, kad apimtys padidės nuo 4.68 mln. iki 4.87 mln. palyginus su praeitu mėnesiu.

**17:00 JAV Ateities tendencijų rodiklis.** Prognozuojama, kad rodiklio augimas sumažės nuo 1.1% iki 0.6% palyginus su praeitu mėnesiu.

**17:00 JAV Filadelfijos FED gamintojų rodiklis.** Prognozuojama, kad rodiklis sumažės nuo 24.3 iki 20.8 palyginus su praeitu mėnesiu.

Šaltinis: BLOOMBERG

**Planuojami Baltijos biržų dienos įvykiai**

Šiandien naujienų nenumatyta.

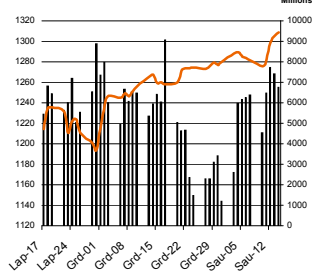
Šaltinis: Nasdaq OMX

**NASDAQ OMX Vilnius prekybos rezultatai**

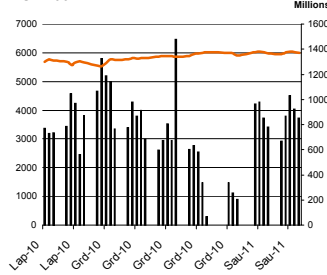
Pavadinimas	Pask. sand. data	Kaina	Vakar užd. kaina	Dienos pokytis	Mėnesio pokytis	Nuo metų pradžios	Metinis pokytis	Kiekis	Apyvarta
[monių Grupė Alita	2011.01.19	0.10	0.10	1.01%	-5.66%	7.53%	-40.47%	16,600	1,622.2
ALT Investicijos	2011.01.19	0.05	0.05	-8.16%	-53.13%	50.00%	-75.34%	4,000	192.0
Anykščių vynas	2011.01.18	0.07	0.07	0.00%	-19.77%	-15.85%	-29.93%	1,750	141.8
Apranga	2011.01.19	2.00	2.01	-0.25%	-2.58%	-3.43%	97.87%	33,180	66,170.2
Agrowill group	2011.01.19	0.29	0.29	-2.38%	10.81%	8.71%	147.74%	118,531	34,204.4
City service	2011.01.19	2.87	2.86	0.17%	-3.79%	2.32%	51.72%	13,721	39,380.7
Dvarčionių keramika	2011.01.14	0.22	0.22	0.00%	112.75%	44.67%	-47.60%	100	21.7
Grigiškės	2011.01.19	0.74	0.73	1.37%	0.68%	-4.52%	152.98%	4,285	3,180.5
Gubernija	2011.01.17	0.20	0.20	0.00%	17.65%	0.00%	176.22%	270	54.0
Invalda	2011.01.19	2.07	2.09	-0.81%	0.05%	4.07%	161.80%	6,008	12,395.9
Klaipėdos baldai	2011.01.18	1.09	1.09	0.00%	0.93%	-2.51%	87.99%	4,643	5,057.8
Klaipėdos nafta	2011.01.19	0.53	0.53	-0.19%	-3.31%	-1.69%	79.48%	6,137	3,232.1
Kauno energija	2011.01.17	0.59	0.59	0.00%	7.08%	-1.67%	-15.47%	53,522	31,608.9
Lietuvos dujos	2011.01.19	0.71	0.72	-0.70%	-3.25%	-2.19%	11.05%	6,961	4,982.0
Lietuvos elektrinė	2011.01.19	1.15	1.13	1.77%	-3.36%	1.77%	-25.78%	1,115	1,282.3
Lietuvos energija	2011.01.19	0.57	0.57	0.00%	-16.32%	-5.17%	-15.68%	263	149.6
LESTO AB	2011.01.19	1.10	1.00	10.33%				283,694	301,408.0
Lifosa	2011.01.19	0.66	0.65	1.08%		-8.50%		11,611	7,623.9
LITGRID turtas	2011.01.19	0.08	0.08	1.30%	-3.70%	-4.88%	-43.89%	107,287	8,160.7
Lietuvos jūrų laivininkystė	2011.01.19	0.14	0.14	0.70%	6.72%	5.93%	-17.71%	4,000	574.0
Limarko laivininkystės kompanija	2011.01.17	0.10	0.10	0.00%	-6.31%	-5.45%	19.70%	6,172	631.5
Linas	2011.01.19	0.59	0.59	-1.02%	3.72%	-3.78%		13,992	8,193.8
Linas Agro Group	2011.01.19	2.04	2.05	-0.54%	10.03%	4.62%	72.64%	45,592	92,217.4
Panevėžio statybos trestas	2011.01.19	1.51	1.51	0.00%	3.42%	2.03%	68.19%	200	302.0
Pieno žvaigždės	2011.01.19	1.71	1.72	-0.78%	-5.17%	-4.74%	96.46%	1,000	1,707.3
Rokiškio sūris	2011.01.19	0.32	0.32	0.62%	1.57%	-4.15%	-0.42%	10,813	3,474.3
Šiaulių bankas	2011.01.19	5.50	5.50	0.00%	1.85%	0.07%	66.29%	4,405	24,145.7
Sanitas	2011.01.19	0.28	0.28	-1.42%	4.91%	3.73%	27.98%	40,690	11,346.9
Snaigė	2011.01.19	0.39	0.39	0.00%	-14.72%	-2.49%	55.72%	123,156	47,076.0
Bankas Snoras	2011.01.13	2.39	2.39	0.00%	-0.42%	-7.69%	57.78%	0	0.0
Bankas Snoras priv. akcijos	2011.01.17	1.36	1.36	0.00%	-3.55%	-1.02%	-0.09%	4,195	5,750.5
Stumbras	2011.01.19	0.71	0.71	-0.42%	1.00%	-1.67%	17.03%	37,706	26,566.4
TEO LT	2011.01.19	0.37	0.37	-0.27%	6.61%	-2.37%	12.37%	186,936	69,387.3
Ūkio bankas	2011.01.19	0.32	0.33	-1.54%	-15.34%	-15.57%	7.27%	5,900	1,887.1
Utenos trikotažas	2011.01.19	10.00	10.00	0.01%	5.26%	5.26%	259.66%	77	756.7
Vilniaus baldai	2011.01.18	0.38	0.38	0.00%	-13.33%	-14.32%	8.47%	1,740	657.0
Vilniaus degtinė	2011.01.19	1.68	1.69	-0.59%	1.82%	-2.33%	133.90%	1,331	2,242.1
Vilkyškių pieninė	2011.01.19	0.68	1.70	-60.00%	-2.86%	-2.72%	117.40%	6,250	4,262.8
Žemaitijos pienas									

Šaltinis: BLOOMBERG

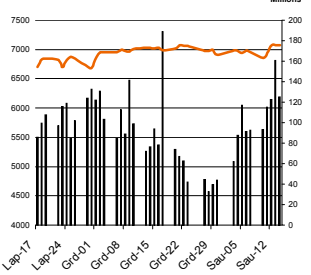
MSCI WORLD INDEX



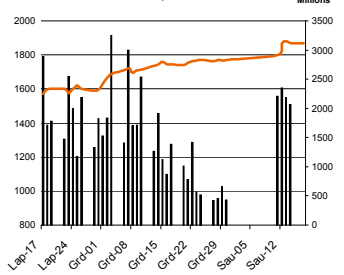
FTSE 100 INDEX



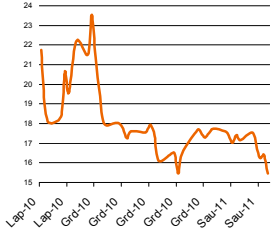
DAX INDEX



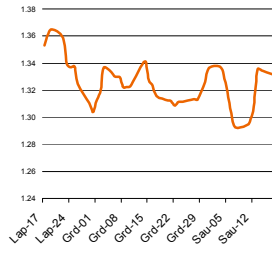
RUSSIAN RTS INDEX \$



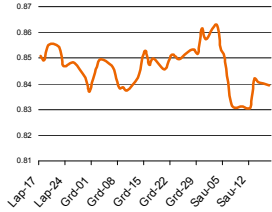
CBOE SPX VOLATILITY INDEX (VIX)



EUR/USD



EUR/GBP

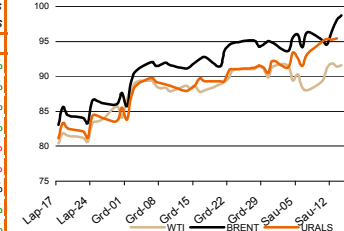


Pasaulio akcijų indeksai

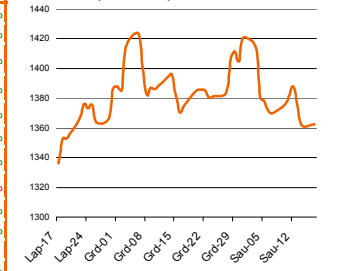
Indekso pavadinimas	Šalis	Pask. sand. data	Indekso vertė	Indekso vertė diena prieš	Dienos pokytis	Mėnesio pokytis	Nuo metų pradžios	Metinis pokytis
<b>EUROPA</b>								
Euro Stoxx 50 Pr	ES	2011.01.20	2,919.86	2,945.62	-0.74%	2.98%	4.69%	0.31%
FTSE 100 INDEX	Didžioji Britanija	2011.01.19	5,976.70	6,056.43	-1.32%	1.44%	1.30%	10.25%
DAX INDEX	Vokietija	2011.01.19	7,082.76	7,143.45	-0.85%	0.91%	2.44%	21.04%
CAC 40 INDEX	Pancūzija	2011.01.19	3,974.67	4,012.68	-0.90%	2.36%	4.52%	1.22%
IBEX 35 INDEX	Ispanija	2011.01.19	10,556.50	10,583.40	-0.25%	5.61%	7.07%	-9.84%
SWISS MARKET INDEX	Šveicarija	2011.01.19	6,559.66	6,634.93	-1.13%	0.59%	1.92%	-0.41%
MILAN MIB30 INDEX	Italija	39962.00	20,571.00	20,831.00	0.00%	0.00%	0.00%	0.00%
OBX STOCK INDEX	Norvegija	2011.01.20	395.54	397.94	0.00%	1.56%	-0.61%	18.56%
OMX STOCKHOLM 30 INDEX	Švedija	2011.01.19	1,154.19	1,179.30	-2.01%	0.13%	0.01%	20.69%
OMX HELSINKI 25 INDEX	Suomija	2011.01.19	2,637.67	2,696.58	-2.08%	1.83%	0.46%	28.20%
OMX COPENHAGEN 20 INDEX	Danija	2011.01.19	469.05	475.02	-0.99%	3.63%	2.78%	32.00%
<b>BESIVYSTANTI EUROPA</b>								
RUSSIAN RTS INDEX \$	Rusija	2011.01.20	1,879.30	1,902.75	-0.19%	9.16%	7.27%	21.97%
WSE WIG 20 INDEX	Lenkija	2011.01.19	2,757.30	2,794.58	-1.33%	0.58%	0.48%	10.76%
PFTS Index	Ukraina	2011.01.19	1,051.55	1,047.04	0.43%	14.66%	7.84%	66.66%
BUDAPEST STOCK EXCH INDX	Vengrija	2011.01.19	22,895.80	22,840.49	0.24%	7.81%	7.36%	1.57%
PRAGUE STOCK EXCH INDEX	Čekija	2011.01.19	1,271.70	1,276.30	-0.36%	6.03%	3.83%	4.21%
CROATIA ZAGREB CROBEX	Kroatija	2011.01.19	2,272.77	2,301.22	-1.24%	11.46%	7.67%	4.80%
BELEX15 INDEX	Berlija	2011.01.19	739.93	712.10	3.91%	10.99%	13.52%	8.00%
SOFIX INDEX	Bulgarija	2011.01.19	380.46	383.18	-0.73%	5.21%	4.98%	-12.85%
BUCHAREST BET INDEX	Rumunija	2011.01.19	5,858.56	5,825.30	0.57%	14.11%	11.20%	13.67%
ISE NATIONAL 100 INDEX	Turkija	2011.01.19	66,478.06	66,428.29	0.05%	4.66%	0.69%	19.82%
<b>Š. ir P. AMERIKA</b>								
DOW JONES INDUS. AVG	JAV	2011.01.19	11,825.29	11,837.93	-0.11%	3.02%	2.14%	11.53%
NASDAQ COMPOSITE INDEX	JAV	2011.01.20	2,725.36	2,765.85	-1.46%	2.86%	2.73%	18.95%
S&P 500 INDEX	JAV	2011.01.19	1,281.92	1,295.02	-1.01%	2.79%	1.93%	12.64%
BRAZIL BOVESPA INDEX	Brazilija	2011.01.19	70,058.08	70,919.75	-1.21%	4.15%	1.09%	2.72%
MEXICO IPC INDEX	Meksika	2011.01.19	37,810.16	38,151.30	-0.89%	-0.44%	-1.92%	18.06%
<b>AZIJA</b>								
NIKKEI 225	Japonija	2011.01.20	10,437.31	10,557.10	-1.13%	2.16%	2.04%	-2.80%
HANG SENG INDEX	Honk Kongas	2011.01.20	23,989.80	24,419.62	-1.70%	6.03%	4.21%	12.77%
CSI 300 INDEX	Kinija	2011.01.20	2,944.71	3,044.85	-2.82%	-6.91%	-5.41%	-12.83%
BSE SENSEX 30 INDEX	Indija	2011.01.20	18,811.06	18,978.32	-0.81%	-5.35%	-8.21%	7.73%
KOSPI INDEX	Pietų Korėja	2011.01.20	2,106.66	2,115.69	-0.43%	4.28%	2.71%	22.88%
FTSE Bursa Malaysia KLCI	Malajzija	2011.01.19	1,566.51	1,570.04	-0.22%	4.72%	3.13%	19.89%
HO CHI MINH STOCK INDEX	Vietnamas	2011.01.20	511.98	505.91	1.20%	7.04%	5.64%	4.59%
STOCK EXCH OF THAI INDEX	Tailandas	2011.01.20	1,019.36	1,034.80	-1.21%	1.57%	-1.01%	39.70%
S&P/ASX 200 INDEX	Australija	2011.01.20	4,783.70	4,834.60	-1.05%	0.99%	0.81%	-1.74%
NZX 50 INDEX	Naujoji Zelandija	2011.01.20	3,339.29	3,346.02	-0.20%	1.19%	0.91%	3.47%

Šaltinis: BLOOMBERG

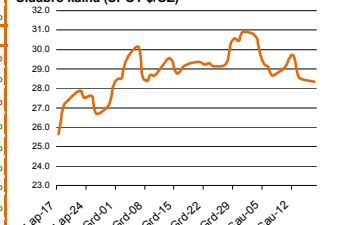
Naftos kaina (SPOT USD/Barelį)



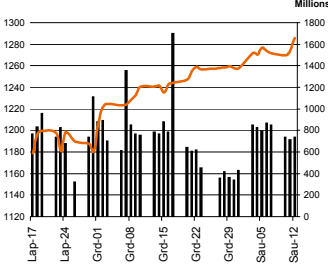
Aukso kaina (SPOT \$/OZ)



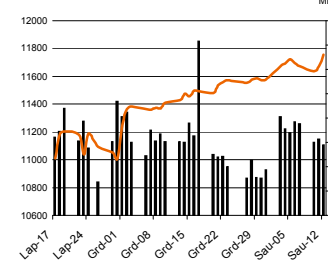
Sidabro kaina (SPOT \$/OZ)



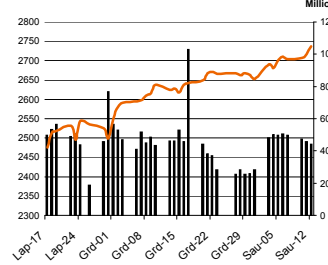
S&P 500 INDEX



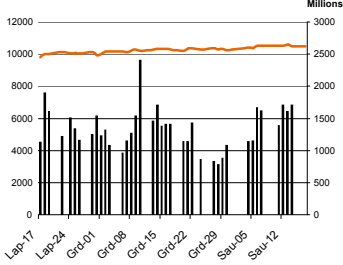
DOW JONES INDUS, AVG



NASDAQ COMPOSITE INDEX



NIKKEI 225 INDEX



Šaltinis: BLOOMBERG

Kontaktai

Justa Kaulinytė  
Arūnas Urbonas  
Andrius Šuminas  
Donatas Užkurelis

Maklerė  
Makleris  
Makleris  
Analitikas

[Justa.Kaulinyte@swedbank.lt](mailto:Justa.Kaulinyte@swedbank.lt)  
[Arunas.Urbonas@swedbank.lt](mailto:Arunas.Urbonas@swedbank.lt)  
[Andrius.Suminas@swedbank.lt](mailto:Andrius.Suminas@swedbank.lt)  
[Donatas.Uzkurelis@swedbank.lt](mailto:Donatas.Uzkurelis@swedbank.lt)

8 5 258 2505  
8 5 258 2515  
8 5 258 2295  
8 5 268 4395

Swedbank analizės rasite Bloomberg terminale įrašę ABHA <GO> arba HBMR <GO>

Dėmesio: Ši apžvalga nėra pasiūlymas įsigyti ar perleisti apžvalgoje nurodytas finansines priemones ar finansines priemones nurodytose šalyse bei biržose. Visa pateikta informacija yra surinkta iš viešai prieinamų šaltinių (monijų, vertybinių popierių biržų, naujienų agentūrų ir kt.). Mes neatikome informacijos tikrinimo ir vertinimo, dėl to negarantuojame informacijos tikslumo, pilnumo ar aktualumo. Pateikta informacija yra parodomąjo pobūdžio ir yra neapsaugota nuo palyginamumo problemų, dėl imonių keičiamos apskaitos ir finansinės atskaitomybės paruošimo praktikos (t.y. pasikeitę apskaitos standartai, finansinių ataskaitų konsolidavimo praktikos pasikeitimas ir pan.). Dėl šios priežasties praėjusių ir ankstesnių metų palyginamieji duomenys gali būti neprieinami.

© "Swedbank", 2010. Visos teisės saugomos. Be "Swedbank" grupės pritarimo draudžiama kopijuoti, spausdinti, atgaminti, cituoti ar bet kaip kitaip naudoti pateiktą informaciją. "Swedbank", AB neturi daugiau kaip 5% nuosavybės dalies šiame tyrime išvardintose įmonėse. Daugiau informacijos pateikiama interneto tinklalapyje: <http://www.swedbank.ee/disclaimers/disclaimer2011.pdf>