

Naujienos

Vakar investuotojų nuotai kas atspindintis **S&P 500** indeksas kilstelėjo 0.58 proc. iki 1290.84 punktų.

Šiandien Azijos investuotojų nuotai kas atspindintis **MSCI Asia Pacific** indeksas 9.30 val. buvo pakilęs 0.9 proc. Rinkas kėlė pramonės bei technologijų kompanijų akcijos. Taip pat optimizmas dėl šių šakų imonių įsigijimų, savų akcijų atpirkimo planų ir dividendų mokėjimo perspektyvų.

Dow Jones Euro Stoxx 50 kovo mėn. ateities sandoris rodo, kad prekyba Vakarų Europos biržose prasidės kilimu - 9.30 val. ateities sandoris fiksuoja 0.54 proc. teigiamą pokytį.

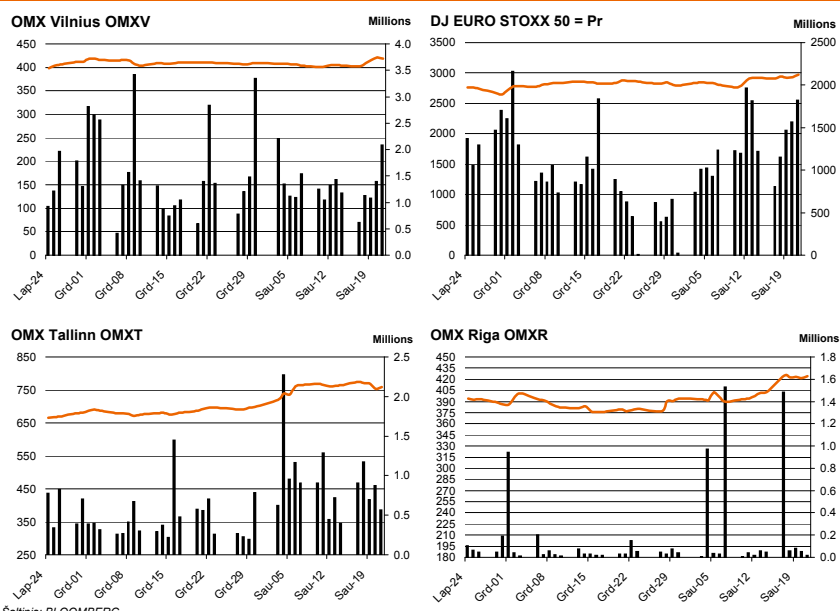
NASDAQ OMX Vilnius indeksas pirmadienį pakrito 0.52 proc. Buvo sudaryti 895 sandoriai už 812 tūkst. eurų (2.8 mln. litų). **PST** akcijų suprekiauta už 188 tūkst. eurų, iš kurių vienu sutartiniu sandoriu perleista akcijų už 40 tūkst. eurų. Kaina pakrito 0.15 proc. iki 1.996 eurų. Vakar po prekybos paskelbti **Utenos trikotažo grupės** duomenys. Pajamos 2010m. IV ketv. augo 13.3 proc., o nuo metų pradžios pakilo 0.5 proc., lyginant su tuo pačiu laikotarpiu pernai.

Kauno energijos grupės pajamos 2010m. buvo 9 proc. didesnės, o grynasis pelnas 28 proc. mažesnis, lyginant su tuo pačiu laikotarpiu pernai.

NASDAQ OMX Riga indeksas vakar kritė 0.99 proc. Buvo sudarytas 71 sandoris už 27 tūkst. latų (133 tūkst. litų).

NASDAQ OMX Tallinn indeksas pirmadienį smuko 1.84 proc. Sudarytas 391 sandoris už 1.47 mln. eurų (5.06 mln. litų). **Arco Vara** 593 tūkst. eurų apyvartą lėmė vienas sutartinis sandoris už 585 tūkst. eurų. **Ekspres Grup** pozicijoje taip pat sudarytas vienas sutartinis sandoris už 219 tūkst. eurų. **OEG** ir **Tallink Grupp** pozicijose vyravo smulkieji investuotojai. Šių bendrovių akcijų kiekvienos suprekiauta po 180 tūkst. eurų.

Šaltinis: Nasdaq OMX ir BLOOMBERG



Šaltinis: BLOOMBERG

Baltijos šalių indeksai

Pavadinimas	Pask. Sand. data	Indekso vertė	Uždarymo prieš d.	Dienos pokytis	Mėnesio pokytis	Nuo metų pradžios	Metinis pokytis
OMX VILNIUS OMXV	2011.01.24	416.66	418.83	-0.52%	1.68%	1.71%	41.34%
OMX TALLINN OMXT	2011.01.24	744.78	758.73	-1.84%	7.01%	6.64%	41.69%
OMX RIGA OMXR	2011.01.24	419.59	423.77	-0.99%	10.28%	6.62%	31.94%
OMX Baltic Benchmark TR	2011.01.24	549.39	556.62	-1.30%	3.96%	2.88%	45.34%
OMX Baltic 10	2011.01.24	185.89	189.16	-1.73%	1.78%	1.79%	26.04%

Vakar dieną paskelbti pasaulio ekonominiai duomenys

Vokietijos Gamybos užsakymų rodiklis sumažėjo iki 60.2. Prognozuota, kad išliks 69.9, kaip ir praėjusį mėnesį.

Vokietijos Paslaugų sektoriaus užsakymo rodiklis pakilo iki 60. Prognozuota, kad rodiklis padidės nuo 58.3 iki 59 palyginus su praeitu mėnesiu.

ES Gamybos užsakymų rodiklis pakrito iki 56.9. Prognozuota, kad rodiklis sumažės nuo 57.1 iki 57 palyginus su praeitu mėnesiu.

ES Paslaugų sektoriaus užsakymo rodiklis augo iki 55.2. Prognozuota, kad rodiklis padidės nuo 54.2 iki 54.3 palyginus su praeitu mėnesiu.

ES Pramonės produkcijos naujų užsakymų rodiklis pašoko 2.1%. Prognozuota, kad rodiklis padidės 1.9% po 1.4% augimo praeitą mėnesį.

Šaltinis: BLOOMBERG

Planuojami pasaulio dienos ekonominiai duomenys

16:00 JAV S&P/CaseShiller būstų kainų rodiklis.

17:00 JAV Vartotojų pasitikėjimo rodiklis. Prognozuojama, kad rodiklis padidės nuo 52.5 iki 54 palyginus su praeitu mėnesiu.

17:00 JAV Ričmondo FED gamintojų rodiklis. Prognozuojama, kad rodiklis sumažės nuo 25 iki 23 palyginus su praeitu mėnesiu.

Šaltinis: BLOOMBERG

Planuojami Baltijos biržų dienos įvykiai

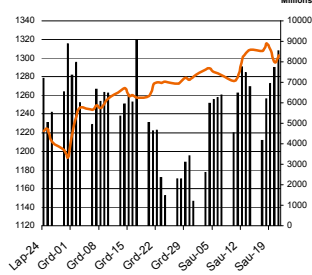
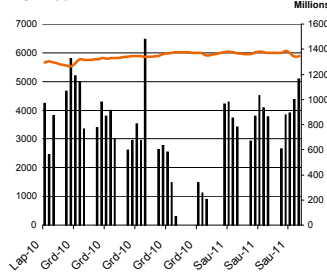
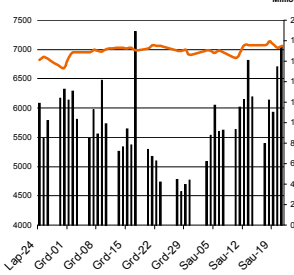
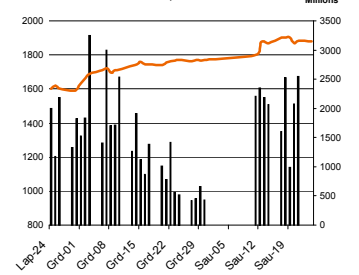
Šiandien planuojamų imonių naujienų skelbti nenumatoma.

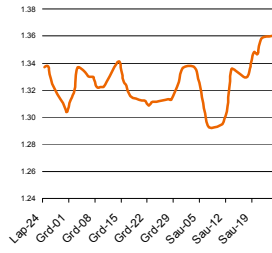
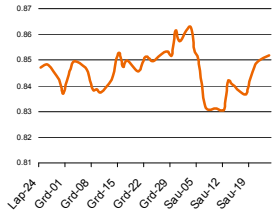
Šaltinis: Nasdaq OMX

NASDAQ OMX Vilnius prekybos rezultatai

Pavadinimas	Pask. sand. data	Kaina	Vakar užd. kaina	Dienos pokytis	Mėnesio pokytis	Nuo metų pradžios	Metinis pokytis	Kiekis	Apyvarta
[monių Grupė Alita	2011.01.24	0.09	0.09	-3.23%	-5.26%	-3.23%	-49.87%	1,383	133.6
ALT Investicijos	2011.01.24	0.03	0.04	-19.05%	-2.86%	13.33%	-81.06%	83,484	3,133.0
Anykščių vynas	2011.01.24	0.08	0.08	0.00%	1.25%	-1.22%	-24.42%	1,500	121.5
Apranga	2011.01.24	1.87	1.99	-6.03%	-8.78%	-9.71%	92.18%	36,927	69,391.0
Agrowill group	2011.01.24	0.29	0.28	1.77%	10.34%	9.09%	161.71%	25,469	7,299.4
City service	2011.01.24	2.80	2.83	-1.20%	-4.70%	-0.14%	27.04%	16,131	45,273.3
Dvarionių keramika	2011.01.14	0.22	0.22	0.00%	44.67%	44.67%	-47.60%	100	21.7
Grigiškės	2011.01.24	0.73	0.72	1.39%	-8.18%	-5.81%	147.14%	12,045	8,726.8
Gubernija	2011.01.17	0.20	0.20	0.00%	17.65%	0.00%	176.25%	270	54.0
Invalda	2011.01.24	2.01	2.07	-2.85%	-3.37%	1.06%	149.67%	11,532	23,170.1
Klaipėdos baldai	2011.01.24	1.10	1.10	0.00%	-8.26%	-1.52%	89.89%	1,000	1,100.0
Klaipėdos nafta	2011.01.24	0.53	0.53	0.57%	-1.85%	-0.75%	83.02%	3,010	1,574.5
Kauno energija	2011.01.17	0.59	0.59	0.00%	7.08%	-1.67%	-35.73%	53,522	31,608.9
Lietuvos dujos	2011.01.24	0.73	0.72	0.69%	-0.14%	-0.68%	14.32%	3,000	2,174.0
Lietuvos elektrinė	2011.01.24	1.09	1.05	4.00%	-9.00%	-3.36%	-28.17%	623	680.7
Lietuvos energija	2011.01.24	0.61	0.60	1.50%	-5.74%	1.33%	-10.66%	8,025	4,807.0
LESTO AB	2011.01.24	1.15	1.16	-1.21%				48,291	55,948.1
Lifosa	2011.01.24	13.99	13.99	0.00%	1.00%	1.00%	42.59%	60	839.4
LITGRID turtas	2011.01.24	0.65	0.65	-0.31%	-4.42%	-9.75%		1,008	655.6
Lietuvos jūrų laivininkystė	2011.01.24	0.07	0.08	-1.33%	-8.64%	-9.76%	-46.76%	6,978	521.4
Limarko laivininkystės kompanija	2011.01.24	0.14	0.14	3.62%	7.52%	5.93%	-16.31%	17,317	2,472.3
Linias	2011.01.24	0.10	0.10	-5.94%	-15.18%	-13.64%	9.35%	5,000	475.0
Linias Agro Group	2011.01.24	0.59	0.59	0.51%	5.00%	-3.29%		2,706	1,591.1
Panevėžio statybos trestas	2011.01.24	2.00	2.00	-0.15%	7.95%	2.36%	71.88%	93,538	188,160.8
Pieno žvaigždės	2011.01.24	1.51	1.51	-0.13%	4.00%	1.89%	67.98%	1,398	2,108.2
Rokiškio sūris	2011.01.21	1.67	1.67	0.00%	-7.99%	-6.81%	92.22%	380	633.2
Šiaulių bankas	2011.01.24	0.32	0.32	-0.94%	-2.46%	-5.93%	2.30%	317,957	99,622.2
Sanitas	2011.01.24	5.38	5.45	-1.28%	-2.18%	-2.11%	56.12%	9,936	52,670.3
Snaigė	2011.01.24	0.27	0.27	-1.47%	1.13%	0.37%	25.53%	72,520	19,418.6
Bankas Snoras	2011.01.24	0.38	0.38	-0.52%	-12.61%	-4.26%	54.39%	50,511	18,937.7
Bankas Snoras priv. akcijos	2011.01.24	2.22	2.39	-7.07%	-12.90%	-14.21%	50.38%	5,668	13,040.2
Stumbras	2011.01.24	1.38	1.36	1.25%	1.25%	0.44%	-0.52%	1,118	1,558.4
TEO LT	2011.01.24	0.71	0.71	0.57%	1.58%	-1.12%	17.14%	87,974	62,187.9
Ūkio bankas	2011.01.24	0.36	0.37	-0.82%	-2.16%	-4.74%	11.61%	183,829	66,848.3
Utenos trikotažas	2011.01.24	0.32	0.32	-1.23%	-15.57%	-15.57%	-4.74%	8,000	2,565.0
Vilniaus baldai	2011.01.24	10.00	9.71	2.98%	2.87%	5.25%	250.48%	150	1,499.6
Vilniaus degtinė	2011.01.24	0.35	0.35	-0.28%	-19.31%	-20.23%	0.99%	135	47.4
Vilkyškių pieninė	2011.01.24	1.63	1.64	-0.73%	-2.63%	-5.23%	121.60%	26,766	43,465.3
Žemaitijos pienas	2011.01.24	0.67	0.67	-0.15%	-4.71%	-4.58%	115.26%	14,260	9,529.0

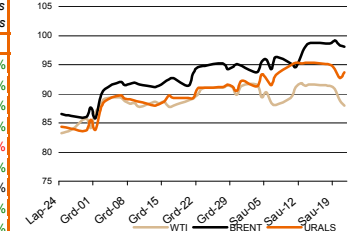
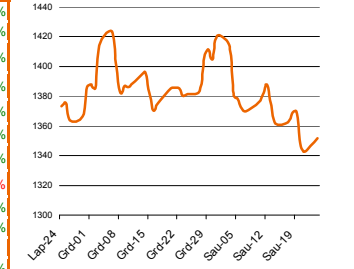
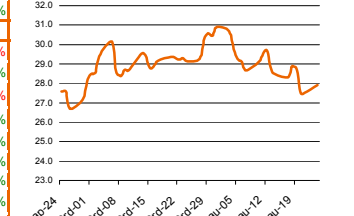
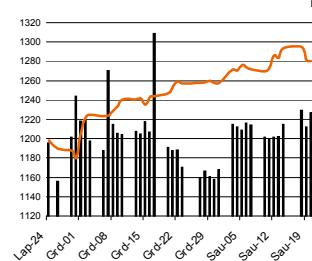
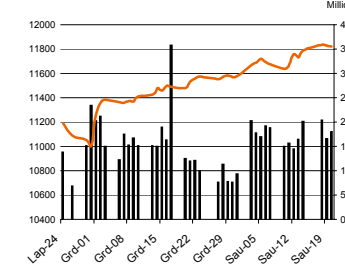
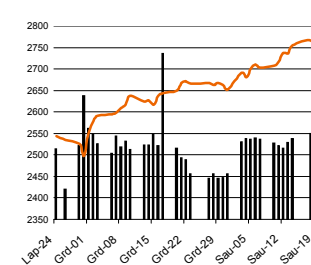
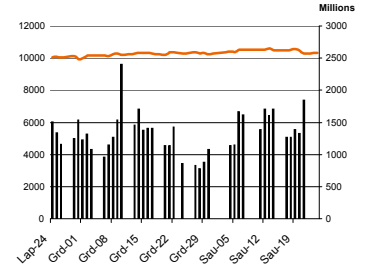
Šaltinis: BLOOMBERG

MSCI WORLD INDEX

FTSE 100 INDEX

DAX INDEX

RUSSIAN RTS INDEX \$

BOE SPX VOLATILITY INDEX (VIX)

EUR/USD

EUR/GBP

Pasaulio akcijų indeksai

Indekso pavadinimas	Šalis	Pask. sand. data	Indekso vertė	Indekso vertė dieną prieš	Dienos pokytis	Mėnesio pokytis	Nuo metų pradžios	Metinis pokytis
EUROPA								
Euro Stoxx 50 Pr	ES	2011.01.25	2,979.06	2,970.56	0.29%	4.09%	6.67%	6.12%
FTSE 100 INDEX	Didžioji Britanija	2011.01.24	5,943.85	5,896.25	0.81%	-1.08%	0.74%	12.99%
DAX INDEX	Vokietija	2011.01.24	7,067.77	7,062.42	0.08%	0.14%	2.22%	25.51%
CAC 40 INDEX	Pancūzija	2011.01.24	4,033.21	4,017.45	0.39%	3.41%	6.00%	6.65%
IBEX 35 INDEX	Ispanija	2011.01.24	10,815.40	10,829.10	-0.13%	7.01%	9.70%	-3.86%
SWISS MARKET INDEX	Šveicarija	2011.01.24	6,603.80	6,567.31	0.56%	0.07%	2.61%	2.36%
MILAN MIB30 INDEX	Italija	39962.00	20,571.00	20,831.00	0.00%	0.00%	0.00%	0.00%
OBX STOCK INDEX	Norvegija	2011.01.25	392.03	392.03	0.00%	-2.08%	-2.09%	20.37%
OMX STOCKHOLM 30 INDEX	Švedija	2011.01.24	1,148.74	1,150.84	-0.18%	-1.02%	-0.59%	21.23%
OMX HELSINKI 25 INDEX	Suomija	2011.01.24	2,650.78	2,648.58	0.08%	0.15%	0.85%	30.45%
OMX COPENHAGEN 20 INDEX	Danija	2011.01.24	461.93	459.87	0.45%	0.57%	0.95%	32.03%
BESIVYSTANTI EUROPA								
RUSSIAN RTS INDEX \$	Rusija	2011.01.25	1,871.07	1,861.66	0.20%	5.42%	5.38%	25.54%
WSE WIG 20 INDEX	Lenkija	2011.01.24	2,722.41	2,733.31	-0.40%	-1.67%	-0.79%	12.60%
PFTS Index	Ukraina	2011.01.24	1,048.96	1,048.72	0.02%	8.58%	7.58%	70.70%
BUDAPEST STOCK EXCH INDX	Vengrija	2011.01.24	22,984.60	22,972.18	0.05%	7.17%	7.77%	5.04%
PRAGUE STOCK EXCH INDEX	Čekija	2011.01.24	1,255.90	1,268.20	-0.97%	2.66%	2.54%	5.12%
CROATIA ZAGREB CROBEX	Kroatija	2011.01.24	2,306.16	2,297.59	0.37%	11.03%	9.25%	7.72%
BELEX15 INDEX	Belgija	2011.01.24	742.80	738.66	0.56%	12.67%	13.96%	8.96%
SOFIX INDEX	Bulgarija	2011.01.24	387.31	381.83	1.44%	4.42%	6.89%	-9.74%
BUCHAREST BET INDEX	Rumunija	2011.01.24	5,766.23	5,755.34	0.19%	11.17%	9.44%	13.92%
ISE NATIONAL 100 INDEX	Turkija	2011.01.25	65,201.71	65,201.71	0.00%	-1.61%	-1.22%	20.12%
Š. ir P. AMERIKA								
DOW JONES INDUS. AVG	JAV	2011.01.24	11,980.52	11,871.84	0.92%	3.52%	3.48%	17.49%
NASDAQ COMPOSITE INDEX	JAV	2011.01.25	2,717.55	2,689.54	1.04%	1.95%	2.44%	22.92%
S&P 500 INDEX	JAV	2011.01.24	1,290.84	1,283.35	0.58%	2.71%	2.64%	17.69%
BRAZIL BOVESPA INDEX	Brazilija	2011.01.24	69,426.56	69,133.09	0.42%	1.37%	0.18%	4.84%
MEXICO IPC INDEX	Meksika	2011.01.24	37,667.90	37,321.11	0.93%	-1.08%	-2.29%	23.64%
AZIJA								
NIKKEI 225	Japonija	2011.01.25	10,464.42	10,345.11	1.15%	1.80%	2.30%	-0.46%
HANG HENG INDEX	Honk Kongas	2011.01.25	23,912.02	23,801.78	0.32%	4.58%	3.66%	15.93%
CSI 300 INDEX	Kinija	2011.01.25	2,938.65	2,954.23	-0.60%	-7.16%	-6.13%	-11.77%
BSE SENSEX 30 INDEX	Indija	2011.01.25	19,220.85	19,151.28	0.34%	-4.27%	-6.30%	14.52%
KOSPI INDEX	Pietų Korėja	2011.01.25	2,086.67	2,082.16	0.22%	2.81%	1.74%	24.94%
FTSE Bursa Malaysia KLCI	Malajzija	2011.01.25	1,533.44	1,542.97	-0.47%	1.60%	1.11%	18.42%
HO CHI MINH STOCK INDEX	Vietnamas	2011.01.25	501.97	509.88	-1.55%	6.18%	3.57%	4.38%
STOCK EXCH OF THAI INDEX	Tailandas	2011.01.25	966.10	963.68	0.25%	-5.47%	-6.45%	36.00%
S&P/ASX 200 INDEX	Australija	2011.01.25	4,807.80	4,786.00	0.46%	0.64%	1.32%	1.91%
NZX 50 INDEX	Naujoji Zelandija	2011.01.25	3,359.07	3,352.66	0.19%	0.90%	1.51%	5.34%

Šaltinis: BLOOMBERG

Naftos kaina (SPOT USD/Barelį)

Aukso kaina (SPOT \$/OZ)

Sidabro kaina (SPOT \$/OZ)

S&P 500 INDEX

DOW JONES INDUS, AVG

NASDAQ COMPOSITE INDEX

NIKKEI 225 INDEX


Šaltinis: BLOOMBERG

Kontaktai

 Justa Kaulinytė
 Arūnas Urbonas
 Andrius Šuminas
 Donatas Užkurelis

 Maklerė
 Makleris
 Makleris
 Analitikas

Justa.Kaulinyte@swedbank.lt
Arunas.Urbonas@swedbank.lt
Andrius.Suminas@swedbank.lt
Donatas.Uzkurelis@swedbank.lt

 8 5 258 2505
 8 5 258 2515
 8 5 258 2295
 8 5 268 4395

Swedbank analizės rasite Bloomberg terminale įrašę ABHA <GO> arba HBMR <GO>

Dėmesio: Ši apžvalga nėra pasiūlymas įsigyti ar perleisti apžvalgoje nurodytas finansines priemones ar finansines priemones nurodytose šalyse bei biržose. Visa pateikta informacija yra surinkta iš viešai prieinamų šaltinių (monijų, vertybinių popierių biržų, naujienų agentūrų ir kitų). Mes neatikome informacijos tikrinimo ir vertinimo, dėl to negarantuojame informacijos tiksumo, pilnumo ar aktualumo. Pateikta informacija yra parodomą pobūdžio ir yra neapsaugota nuo palyginamumo problemų, dėl imonių keičiamos apskaitos ir finansinės atskaitomybės paruošimo praktikos (t.y. pasikeitę apskaitos standartai, finansinių ataskaitų konsolidavimo praktikos pasikeitimas ir pan.). Dėl šios priežasties praėjusių ir ankstesniųjų metų palyginamieji duomenys gali būti neprieinami.

© "Swedbank", 2010. Visos teisės saugomos. Be "Swedbank" grupės pritarimo draudžiama kopijuoti, spausdinti, atgaminti, cituoti ar bet kaip kitaip naudoti pateiktą informaciją. "Swedbank", AB neturi daugiau kaip 5% nuosavybės dalies šiame tyrime išvardintose įmonėse.

Daugiau informacijos pateikiama interneto tinklalapyje: <http://www.swedbank.ee/disclaimers/disclaimer2011.pdf>