

Naujienos

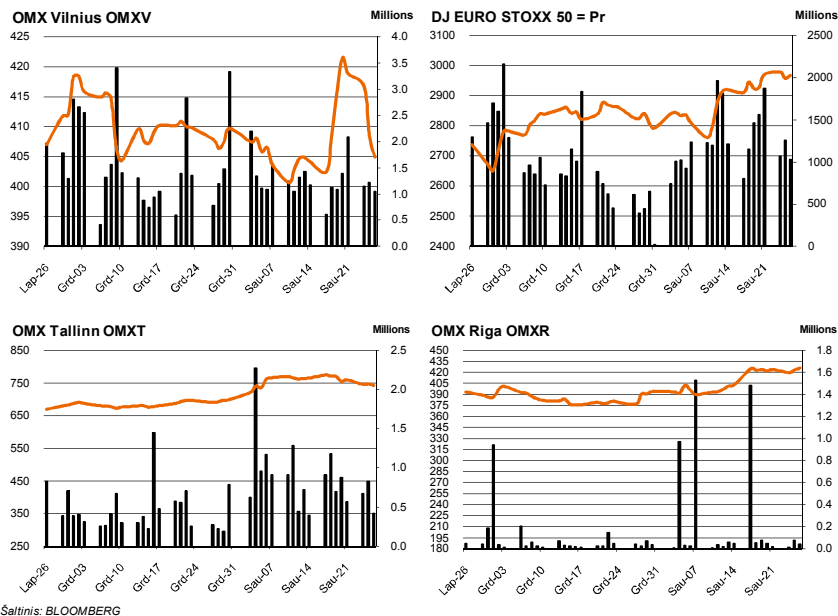
Vakar investuotojų nuotaiikas atspindintis **S&P 500** indeksas kilstelėjo 0.42 proc. iki 1296.63 punktu.

Šiandien Azijos investuotojų nuotaiikas atspindintis **MSCI Asia Pacific** indeksas 10.00 val. buvo pakilęs 0.3 proc. Investuojus nudžiugino JAV centrinio banko (FED) sprendimas toliau skantinti ekonomiką naujomis pinigų injekcijomis.

NASDAQ OMX Vilnius indeksas vakar pakrito 0.79 proc. Buvo sudaryti 742 sandoriai už 830 tūkst. eurų (2.87 mln. litų). **Lesto** akcijų kaina sumenko 3.59 proc. iki 1.047 eurų. Šių akcijų suprekiauta už 221 tūkst. eurų.

NASDAQ OMX Riga indeksas vakar kilstelėjo 0.59 proc. Buvo sudarytas 64 sandoriai už 152 tūkst. latų (748 tūkst. litų). **Grindeks** 132 tūkst. latų apyvartą lėmė vienas sutartinis sandoris už 133 tūkst. latų.

NASDAQ OMX Tallinn indeksas trečiadienį smuko 0.57 proc. Sudaryti 224 sandoriai už 647 tūkst. eurų (5.06 mln. litų). **OEG ir Tallink Grupp** akcijos išlieka investuotojų dėmesio centre. **Tallink Grupp** akcijų apyvarta siekė 204 tūkst. eurų, iš kurių dviem sutartiniais sandoriais perleista akcijų už daugiau nei 150 tūkst. eurų. Akcijų kaina pasikoregavo 0.85 proc. į apačią iki 0.818 eurų. **OEG** akcijų suprekiauta už 120 tūkst. eurų. Kaina sumenko 1.33 proc. iki 1.56 eurų.



Šaltinis: BLOOMBERG

Baltijos šalių indeksai

Pavadinimas	Pask. Sand. data	Indekso vertė	Uždarymo prieš d.	Dienos pokytis	Mėnesio pokytis	Nuo metų pradžios	Metinis pokytis
OMX VILNIUS OMXV	2011.01.26	404.68	408.09	-0.79%	-0.71%	-1.17%	31.93%
OMX TALLINN OMXT	2011.01.26	743.78	746.09	-0.57%	7.53%	6.23%	38.80%
OMX RIGA OMXR	2011.01.26	425.12	423.37	0.59%	13.16%	8.21%	32.21%
OMX Baltic Benchmark TR	2011.01.26	544.39	546.94	-0.47%	3.01%	1.95%	42.90%
OMX Baltic 10	2011.01.26	186.32	185.06	0.09%	2.08%	1.42%	23.11%

Šaltinis: BLOOMBERG

Vakar dieną paskelbti pasaulio ekonominiai duomenys

Vakar svarbių pasaulio ekonominių duomenų nebuvo skelbta

Šaltinis: Nasdaq OMX ir BLOOMBERG

Planuojami pasaulio dienos ekonominiai duomenys

15:30 val. JAV gruodžio mėn. Ilgalaikio vartojimo prekių užsakymo rodiklis. Prognozuojama, kad rodiklis augs nuo -1.3 iki 1.5 proc. palyginus su praėjusiu mėnesiu.

15:30 JAV Savaitės bedarbystės paraiškų skaičius. Prognozuojama, kad paraiškų skaičius augo nuo 404 iki 405 tūkst.

17:00 val. JAV gruodžio mėn. Sutartų, bet dar neįregistruotų būstų pardavimų apimtys. Prognozuojama, kad apimtys sumažėjo nuo 3.5 iki 1 proc. palyginus su praėjusiu mėnesiu.

Šaltinis: BLOOMBERG

Planuojami Baltijos biržų dienos įvykiai

Šiandien planuojamų įmonių naujienų skelbti nenumatoma.

Šaltinis: BLOOMBERG

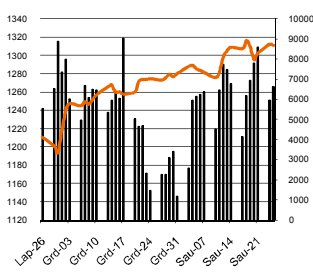
NASDAQ OMX Vilnius prekybos rezultatai

Pavadinimas	Pask. sand. data	Kaina	Vakar užd. kaina	Dienos pokytis	Mėnesio pokytis	Nuo metų pradžios	Metinis pokytis	Kiekis	Apyvarta
Įmonių Grupė Alita	2011.01.25	0.09	0.09	0.00%	-5.43%	-6.45%	-51.54%	8,220	732.0
ALT Investicijos	2011.01.26	0.03	0.04	-22.86%	-22.86%	-10.00%	-84.96%	2,436	61.4
Anykščių vynas	2011.01.24	0.08	0.08	0.00%	2.53%	-1.22%	-17.74%	1,500	121.5
Apranga	2011.01.26	1.87	1.81	3.38%	-9.37%	-9.90%	95.23%	34,749	63,889.9
Agrowill group	2011.01.26	0.28	0.28	1.43%	10.08%	7.58%	158.04%	7,000	1,969.5
City service	2011.01.26	2.76	2.75	0.18%	-5.29%	-1.61%	24.67%	2,790	7,689.7
Dvarčionių keramika	2011.01.14	0.22	0.22	0.00%	44.67%	44.67%	-47.60%	100	21.7
Grigiškės	2011.01.26	0.72	0.72	0.00%	-7.31%	-6.71%	99.70%	15,581	11,223.1
Gubernija	2011.01.26	0.18	0.20	-10.00%	20.00%	-10.00%	148.61%	391	70.4
Invalda	2011.01.26	1.99	1.98	0.40%	-1.39%	0.05%	149.85%	8,288	16,492.3
Klaipėdos baldai	2011.01.24	1.10	1.10	0.00%	-8.33%	-1.52%	89.89%	1,000	1,100.0
Klaipėdos nafta	2011.01.26	0.51	0.52	-1.92%	-5.19%	-4.12%	69.98%	6,100	3,159.6
Kauno energija	2011.01.17	0.59	0.59	0.00%	7.08%	-1.67%	-25.92%	53,522	31,608.9
Lietuvos dujos	2011.01.26	0.72	0.72	-0.14%	-0.83%	-1.51%	9.84%	3,507	2,521.3
Lietuvos elektrinė	2011.01.26	1.08	1.09	-1.56%	-10.42%	-4.87%	-27.79%	1,729	1,872.0
Lietuvos energija	2011.01.26	0.56	0.60	-7.33%	-13.13%	-7.33%	-17.61%	524	291.0
LESTO AB	2011.01.26	1.05	1.09	-3.59%				209,356	221,352.8
Lifosa	2011.01.25	14.00	14.00	0.00%	1.07%	1.07%	42.38%	87	1,218.0
LITGRID turtas	2011.01.26	0.63	0.62	1.61%	-8.70%	-12.26%		2,325	1,464.3
Lietuvos jūrų laivinkystė	2011.01.26	0.07	0.08	-1.33%	-5.13%	-9.76%	-45.64%	16,970	1,268.8
Limarko laivinkystės kompanija	2011.01.25	0.14	0.14	0.00%	8.33%	5.93%	-16.32%	4,500	637.5
Linias	2011.01.24	0.10	0.10	0.00%	-15.18%	-13.64%	2.50%	5,000	475.0
Linias Agro Group	2011.01.26	0.57	0.58	-1.72%	1.06%	-6.25%		275,730	157,751.7
Panevėžio statybos trestas	2011.01.26	1.96	1.97	-0.56%	7.28%	0.56%	63.94%	19,016	37,450.6
Pieno žvaigždės	2011.01.26	1.50	1.51	-0.53%	3.45%	1.35%	65.47%	2,234	3,363.0
Rokiškio sūris	2011.01.26	1.65	1.67	-1.08%	-8.28%	-7.87%	86.90%	50,835	82,380.9
Šiaulių bankas	2011.01.26	0.32	0.31	0.96%	-2.48%	-6.53%	-0.22%	37,137	11,601.0
Sanitas	2011.01.26	5.30	5.25	0.95%	-3.64%	-3.57%	47.57%	7,200	37,645.4
Snaižė	2011.01.26	0.27	0.27	0.38%	2.30%	-0.37%	26.28%	22,698	6,057.8
Bankas Snoras	2011.01.26	0.37	0.37	0.00%	-13.27%	-6.78%	48.86%	22,692	8,374.1
Bankas Snoras priv. akcijos	2011.01.26	2.22	2.27	-2.20%	-12.94%	-14.25%	46.56%	535	1,188.5
Stumbras	2011.01.26	1.36	1.36	-0.07%	-0.15%	-0.80%	-4.93%	720	987.4
TEO LT	2011.01.26	0.71	0.71	-0.28%	1.00%	-1.39%	8.49%	98,250	69,347.6
Ūkio bankas	2011.01.26	0.36	0.36	0.56%	-2.97%	-5.53%	9.69%	197,572	70,551.2
Utenos trikotažas	2011.01.26	0.32	0.32	-1.23%	-15.57%	-15.57%	-3.93%	2,000	640.0
Vilniaus baldai	2011.01.26	9.70	9.90	-2.02%	2.11%	2.11%	240.00%	375	3,667.7
Vilniaus degtinė	2011.01.24	0.35	0.35	0.00%	-14.60%	-20.23%	0.99%	135	47.4
Vilkyškių pieninė	2011.01.26	1.61	1.63	-1.23%	-3.82%	-6.40%	105.88%	1,653	2,678.8
Žemaitijos pienas	2011.01.26	0.65	0.66	-1.37%	-7.71%	-7.58%	90.64%	4,850	3,143.3

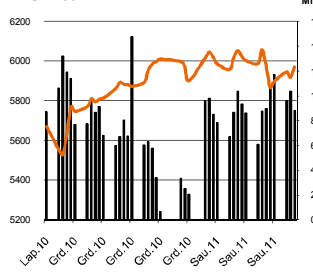
Šaltinis: Nasdaq OMX

Šaltinis: BLOOMBERG

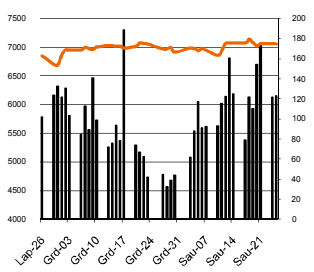
MSCI WORLD INDEX



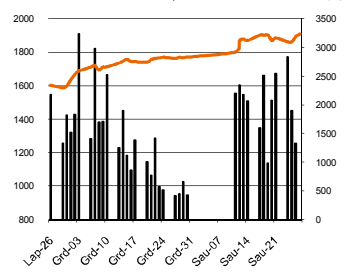
FTSE 100 INDEX



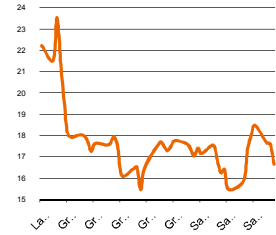
DAX INDEX



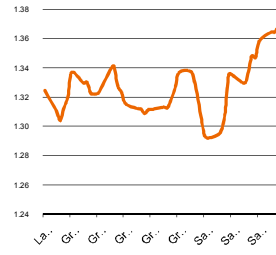
RUSSIAN RTS INDEX \$



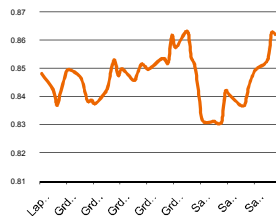
CBOE SPX VOLATILITY INDEX (VIX)



EUR/USD



EUR/GBP

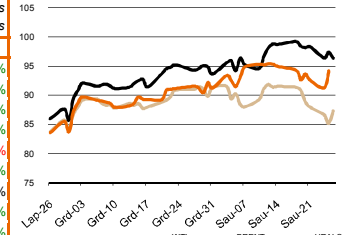


Pasaulio akcijų indeksai

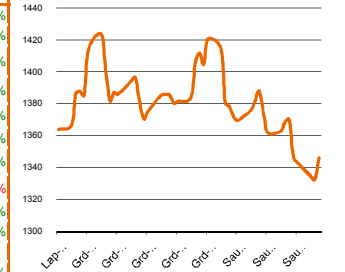
Indekso pavadinimas	Šalis	Pask. sand. data	Indekso vertė	Indekso vertė dieną prieš	Dienos pokytis	Mėnesio pokytis	Nuo metų pradžios	Metinis pokytis
EUROPA								
Euro Stoxx 50 Pr	ES	2011.01.27	2,958.93	2,957.78	0.34%	5.00%	6.26%	6.47%
FTSE 100 INDEX	Didžioji Britanija	2011.01.26	5,969.21	5,917.71	0.87%	-0.66%	1.17%	14.41%
DAX INDEX	Vokietija	2011.01.26	7,127.35	7,059.01	0.97%	2.25%	3.08%	26.30%
CAC 40 INDEX	Pancolizija	2011.01.26	4,047.52	4,019.62	0.73%	4.84%	6.42%	7.69%
IBEX 35 INDEX	Ispanija	2011.01.26	10,670.70	10,664.40	0.06%	7.80%	8.23%	-3.36%
SWISS MARKET INDEX	Šveicarija	2011.01.26	6,592.99	6,580.33	0.19%	0.38%	2.44%	1.85%
MILAN MIB30 INDEX	Italija	39962.00	20,571.00	20,831.00	0.00%	0.00%	0.00%	0.00%
OBX STOCK INDEX	Norvegija	2011.01.27	392.69	390.38	0.00%	-2.25%	-2.50%	20.77%
OMX STOCKHOLM 30 INDEX	Švedija	2011.01.26	1,168.80	1,152.69	1.84%	1.17%	1.58%	23.99%
OMX HELSINKI 25 INDEX	Suomija	2011.01.26	2,675.05	2,655.85	0.63%	1.38%	1.68%	32.14%
OMX COPENHAGEN 20 INDEX	Danija	2011.01.26	465.77	462.38	0.67%	1.79%	1.73%	33.15%
BESIVYSTANTI EUROPA								
RUSSIAN RTS INDEX \$	Rusija	2011.01.27	1,908.62	1,894.92	0.66%	8.10%	7.74%	31.87%
WSE WIG 20 INDEX	Lenkija	2011.01.26	2,715.71	2,695.94	0.73%	-1.55%	-1.04%	14.42%
PFTS Index	Ukraina	2011.01.26	1,061.58	1,061.82	-0.02%	10.47%	8.87%	67.75%
BUDAPEST STOCK EXCH INDX	Vengrija	2011.01.26	23,148.98	22,790.97	1.57%	7.59%	8.54%	8.15%
PRAGUE STOCK EXCH INDEX	Čekija	2011.01.26	1,244.60	1,234.60	0.81%	2.33%	1.62%	5.02%
CROATIA ZAGREB CROBEX	Kroatija	2011.01.26	2,316.38	2,305.80	0.46%	12.35%	9.73%	5.35%
BELEX15 INDEX	Serbija	2011.01.26	754.42	749.21	0.70%	13.43%	15.75%	11.04%
SOFIX INDEX	Bulgarija	2011.01.27	398.13	396.60	0.15%	7.29%	9.62%	-8.12%
BUCHAREST BET INDEX	Rumunija	2011.01.26	5,742.68	5,773.31	-0.53%	11.06%	9.00%	15.89%
ISE NATIONAL 100 INDEX	Turkija	2011.01.27	65,989.44	65,960.95	0.63%	0.03%	0.57%	22.76%
Š. ir P. AMERIKA								
DOW JONES INDUS. AVG	JAV	2011.01.26	11,985.44	11,977.19	0.07%	3.72%	3.52%	17.09%
NASDAQ COMPOSITE INDEX	JAV	2011.01.27	2,739.50	2,719.25	0.74%	2.71%	3.27%	23.32%
S&P 500 INDEX	JAV	2011.01.26	1,296.63	1,291.18	0.42%	3.11%	3.10%	18.14%
BRAZIL BOVESPA INDEX	Brazilija	2011.01.26	68,709.25	69,426.57	-1.03%	1.34%	-0.86%	5.59%
MEXICO IPC INDEX	Meksika	2011.01.26	37,585.40	37,470.76	0.31%	-1.44%	-2.50%	22.78%
AZJIA								
NIKKEI 225	Japonija	2011.01.27	10,478.66	10,401.90	0.74%	1.18%	2.44%	2.21%
HANG SENG INDEX	Honk Kongas	2011.01.27	23,856.93	23,843.24	0.00%	4.42%	3.51%	19.02%
CSI 300 INDEX	Kinija	2011.01.27	3,026.47	2,978.43	1.61%	-2.36%	-3.25%	-5.38%
BSE SENSEX 30 INDEX	Indija	2011.01.27	18,798.21	18,969.45	-0.61%	-6.08%	-8.07%	12.35%
KOSPI INDEX	Pietų Koreja	2011.01.27	2,115.01	2,110.46	0.22%	4.59%	3.12%	30.12%
FTSE Bursa Malaysia KLCI	Malajija	2011.01.27	1,529.02	1,520.00	0.50%	1.05%	0.57%	20.68%
HO CHI MINH STOCK INDEX	Vietnamas	2011.01.27	502.68	501.25	0.29%	6.26%	3.72%	3.34%
STOCK EXCH OF THAI INDEX	Tailandas	2011.01.27	983.10	978.07	0.64%	-3.44%	-4.69%	42.56%
S&P/ASX 200 INDEX	Australija	2011.01.27	4,806.10	4,807.80	-0.04%	0.60%	1.28%	1.87%
NZX 50 INDEX	Naujoji Zelandija	2011.01.27	3,350.93	3,354.72	-0.11%	0.65%	1.27%	4.93%

Šaltinis: BLOOMBERG

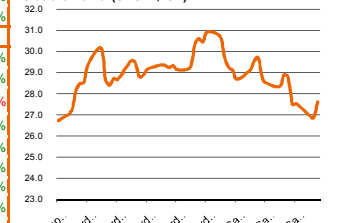
Naftos kaina (SPOT USD/Barelį)



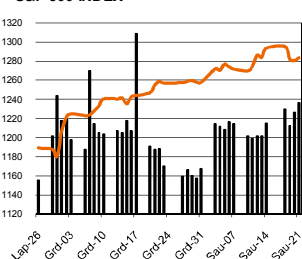
Aukso kaina (SPOT \$/OZ)



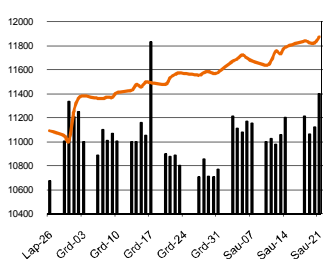
Sidabro kaina (SPOT \$/OZ)



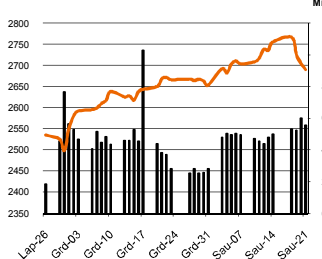
S&P 500 INDEX



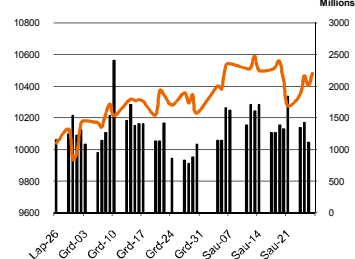
DOW JONES INDUS, AVG



NASDAQ COMPOSITE INDEX



NIKKEI 225 INDEX



Šaltinis: BLOOMBERG

Kontaktai

Justa Kaulinytė
Arūnas Urbonas
Andrius Šuminas
Donatas Užkurelis

Maklerė
Makleris
Makleris
Analitikas

Justa.Kaulinyte@swedbank.lt
Arunas.Urbonas@swedbank.lt
Andrius.Suminas@swedbank.lt
Donatas.Uzkurelis@swedbank.lt

8 5 258 2505
8 5 258 2515
8 5 258 2295
8 5 268 4395

Swedbank analizės rasite Bloomberg terminale įrašę ABHA <GO> arba HBMR <GO>

Dėmesio: Ši apžvalga nėra pasiūlymas įsigyti ar parduoti finansines priemones ar finansines priemones nurodytose šalyse bei biržose. Visa pateikta informacija yra surinkta iš viešai prieinamų šaltinių (monijų, vertybinių popierių biržų, naujienų agentūrų ir kitų). Mes neatlikome informacijos tikrinimo ir vertinimo, dėl to negarantuojame informacijos tikslumo, pilnumo ar aktualumo. Pateikta informacija yra parodomąjio pobūdžio ir yra neapsaugota nuo palyginamumo problemų, dėl įmonių keičiamos apskaitos ir finansinės atskaitomybės paruošimo praktikos (t.y. pasikeitę apskaitos standartai, finansinių ataskaitų konsolidavimo praktikos pasikeitimas ir pan.). Dėl šios priežasties praėjusių ir ankstesniųjų metų palyginamieji duomenys gali būti neprieinami.

© "Swedbank", 2010. Visos teisės saugomos. Be "Swedbank" grupės pritarimo draudžiama kopijuoti, spausdinti, atgaminti, cituoti ar bet kaip kitaip naudoti pateiktą informaciją. "Swedbank", AB neturi daugiau kaip 5% nuosavybės dalies šiame tyrime išvardintose įmonėse. Daugiau informacijos pateikiama interneto tinklalapyje: <http://www.swedbank.ee/disclosures/disclosure2011.pdf>