

Naujienos

Vakar JAV biržos nedirbo.

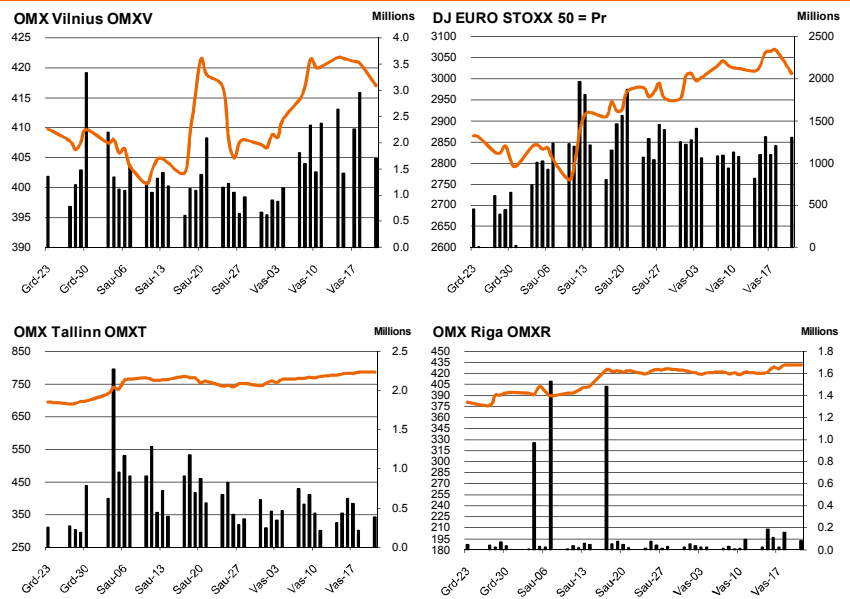
Šiandien Azijos investuotojų nuotakas atspindintis **MSCI Asia Pacific** indeksas 09.30 val. buvo nukritęs 1.8 proc. Investuotojus gąsdina neramumai Libijoje, tuo pačiu reitingų agentūra Moody Japonijos reitingo Aa2 perspektyvas iš stabiliaus pakeitė į neigiamas.

Dow Jones Euro Stoxx 50 kovo mėn. ateities sandoris rodo, kad prekyba Vakarų Europos biržose prasidės kritimu - 9.30 val. ateities sandoris fiksuoja 0.53 proc. neigiamą pokytį.

NASDAQ OMX Vilnius indeksas savaitę pradėjo 0.88 proc. kritimu. Buvo sudaryta 711 sandorių už 1.39 mln. eurų (4.80 mln. litų). Prekyba biržoje vyko gana vangiai, išskyrus **City Service** akcijomis. Šioje pozicijoje 3 sutartiniais sandoriais perleista akcijų už 874 tūkst. eurų. Kaina buvo kiek aukštesne suprekiuoti sandoriai nei rinkoje, t.y. po 3.04 eurų.

NASDAQ OMX Riga indeksas pirmadienį palypėjo 0.03 proc. Buvo sudaryti 56 sandoriai už 39 tūkst. latų (190 tūkst. litų).

NASDAQ OMX Tallinn indeksas vakar pakrito 0.05 proc. Sudarytas 341 sandoris už 789 tūkst. eurų (2.73 mln. litų). **Tallinna Kaubamaja** apyvarta siekė 254 tūkst. eurų. Kaina kilo 0.67 proc. iki 7.097 eurų.



Šaltinis: BLOOMBERG

Baltijos šalių indeksai

Pavadinimas	Pask. Sand. data	Indekso vertė	Uždarymo prieš d.	Dienos pokytis	Mėnesio pokytis	Nuo metų pradžios	Metinis pokytis
OMX VILNIUS OMXV	2011.02.21	417.02	420.73	-0.88%	-0.43%	1.80%	37.83%
OMX TALLINN OMXT	2011.02.21	786.03	786.42	-0.05%	3.60%	12.55%	47.31%
OMX RIGA OMXR	2011.02.21	431.85	431.74	0.02%	1.91%	9.74%	36.86%
OMX Baltic Benchmark TR	2011.02.21	567.55	570.01	-0.43%	1.96%	6.28%	44.55%
OMX Baltic 10	2011.02.21	194.14	194.31	-0.09%	2.63%	6.31%	33.25%

Šaltinis: BLOOMBERG

Vakar dieną paskelbti pasaulio ekonominiai duomenys

Euro zonos vasario mėn. Gamybos užsakymų rodiklis augo nuo 57.3 iki 59 reikšmės palyginus su praėjusiu mėnesiu, nors buvo tikimasi sumažėjimo iki 57.2 reikšmės.

Vokietijos vasario mėn. IFO pasitikėjimo verslu rodiklis augo nuo 110.3 iki 111.2 reikšmės palyginus su praėjusiu mėnesiu.

Šaltinis: BLOOMBERG

Planuojami pasaulio dienos ekonominiai duomenys

17:00 val. JAV vasario mėn. Vartotojų pasitikėjimo rodiklis. Prognozuojama, kad rodiklis augo nuo 60.6 iki 65 reikšmės palyginus su praėjusiu mėnesiu.

17:00 val. JAV vasario mėn. Ričmondo FED gamintojų rodiklis. Prognozuojama, kad rodiklis nepakitė ir liko 18 reikšmės.

Šaltinis: BLOOMBERG

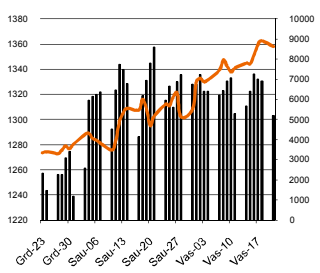
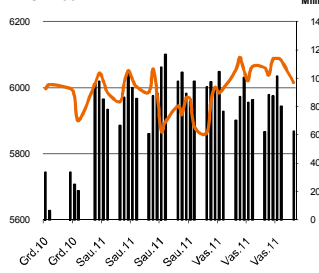
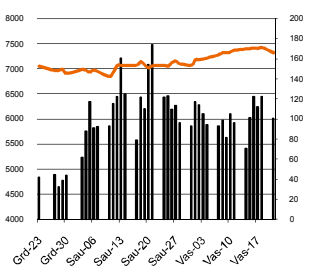
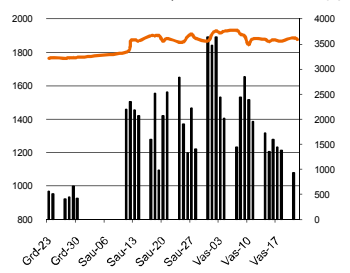
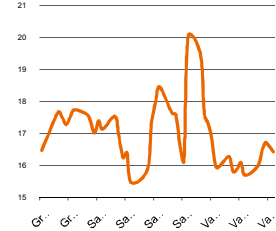
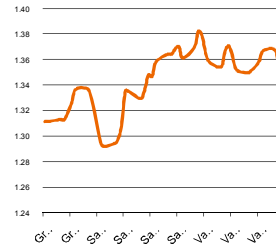
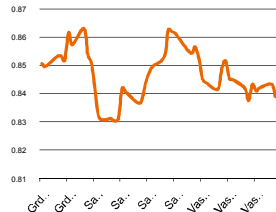
Planuojami Baltijos biržų dienos įvykiai

2011 m. vasario 22 d. (antradienis) – **Merko Ehitus (MRK1T)** – Finansiniai duomenys

NASDAQ OMX Vilnius prekybos rezultatai									
Pavadinimas	Pask. sand. data	Kaina	Vakar užd. kaina	Dienos pokytis	Mėnesio pokytis	Nuo metų pradžios	Metinis pokytis	Kiekis	Apyvarta
[monių Grupė Alita	2011.02.14	0.10	0.10	0.00%	4.30%	4.30%	-33.02%	1,086	105.2
Anykščių vynas	2011.02.18	0.08	0.08	0.00%	2.47%	1.22%	-4.47%	250	20.8
Apranga	2011.02.21	2.00	2.05	-2.44%	0.50%	-3.43%	124.21%	6,554	13,159.0
Agrowill group	2011.02.21	0.32	0.31	4.55%	13.78%	21.97%	192.58%	143,549	45,512.3
City service	2011.02.21	2.93	2.93	0.00%	3.53%	4.64%	25.21%	291,252	884,962.6
Dvarčionių keramika	2011.02.14	0.22	0.22	0.00%	0.00%	44.67%	-48.33%	206	44.7
Grigiškės	2011.02.21	0.84	0.84	0.12%	16.81%	8.52%	136.08%	5,150	4,328.4
Gubernija	2011.02.18	0.25	0.25	0.00%	24.00%	24.00%	229.34%	1,000	248.0
Invalda	2011.02.21	2.09	2.08	0.48%	1.01%	5.08%	132.78%	5,290	10,888.7
Klaipėdos baldai	2011.02.21	1.10	1.19	-7.48%	0.09%	-1.43%	80.16%	2,644	2,939.1
Klaipėdos nafta	2011.02.21	0.51	0.52	-1.73%	-3.04%	-4.31%	52.10%	9,027	4,642.8
Kauno energija	2011.02.04	0.50	0.50	0.00%	-14.92%	-16.33%	-29.54%	1,000	514.6
Lietuvos dujos	2011.02.21	0.75	0.76	-1.71%	3.75%	2.33%	-18.86%	9,419	7,066.7
Lietuvos elektrinė	2011.02.21	1.02	1.05	-2.86%	-2.86%	-9.73%	-32.92%	4,774	4,853.6
Lietuvos energija	2011.02.21	0.55	0.58	-5.86%	-8.85%	-9.00%	-18.03%	13,184	7,261.4
LESTO AB	2011.02.21	1.04	1.04	-0.38%	-10.34%			4,907	5,098.0
Lifosa	2011.02.21	14.45	14.13	2.26%	3.29%	4.32%	45.25%	50	714.0
LITGRID turtas	2011.02.21	0.62	0.63	-2.21%	-4.62%	-13.65%		6,094	3,792.5
Lietuvos jūrų laivinkystė	2011.02.21	0.06	0.06	-5.08%	-25.33%	-31.71%	-46.29%	578,497	32,989.1
Limarko laivinkystės kompanija	2011.02.18	0.14	0.14	0.00%	-1.45%	0.74%	-16.15%	13,598	1,856.4
Linas	2011.02.21	0.10	0.10	2.11%	-3.96%	-11.82%	8.04%	1,860	178.6
Linas Agro Group	2011.02.21	0.60	0.59	0.17%	1.71%	-2.14%	-0.27%	3,125	1,857.4
Panevėžio statybos trestas	2011.02.21	2.08	2.10	-0.76%	4.10%	6.72%	72.31%	25,829	54,103.7
Pieno žvaigždės	2011.02.21	1.49	1.48	0.40%	-1.32%	0.68%	65.96%	223	332.2
Rokiškio sūris	2011.02.21	1.73	1.75	-1.43%	3.29%	-3.74%	81.03%	7,240	12,623.9
Šiaulių bankas	2011.02.21	0.35	0.35	0.00%	9.38%	3.86%	16.20%	66,265	23,329.6
Sanitas	2011.02.21	5.58	5.58	0.00%	2.39%	1.53%	61.23%	6,791	37,730.8
Snaigė	2011.02.21	0.32	0.31	3.28%	15.38%	17.54%	37.67%	207,967	64,865.7
Bankas Snoras	2011.02.21	0.40	0.41	-2.90%	5.51%	1.55%	51.94%	127,901	51,444.7
Bankas Snoras priv. akcijos	2011.02.21	2.20	2.22	-0.90%	-7.95%	-15.03%	19.44%	940	2,085.6
Stumbras	2011.02.18	1.33	1.33	0.00%	-2.42%	-3.20%	-10.13%	2,800	3,718.5
TEO LT	2011.02.21	0.71	0.71	-0.42%	0.43%	-1.26%	9.62%	82,017	58,244.1
Ūkio bankas	2011.02.21	0.37	0.37	-0.81%	0.27%	-3.68%	13.85%	109,338	40,101.1
Utenos trikotažas	2011.02.18	0.33	0.33	0.00%	2.47%	-12.40%	10.22%	400	132.8
Vilniaus baldai	2011.02.21	10.40	10.54	-1.33%	7.11%	9.47%	180.54%	1,260	12,380.8
Vilniaus degtinė	2011.02.21	0.33	0.33	0.00%	-7.67%	-26.14%	-19.85%	20	6.5
Vilkyškių pieninė	2011.02.21	1.67	1.69	-1.48%	1.40%	-3.20%	80.78%	860	1,434.2
Žemaitijos pienas	2011.02.21	0.72	0.72	0.14%	7.19%	2.43%	102.64%	300	214.8

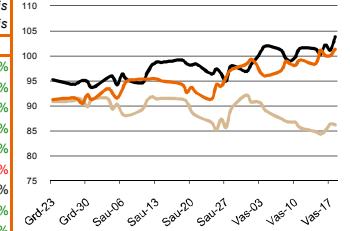
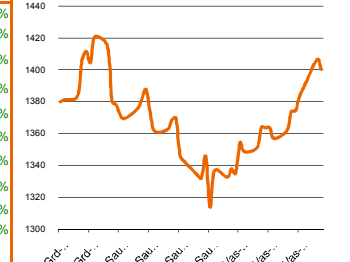
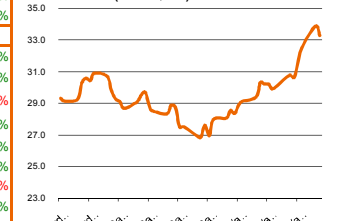
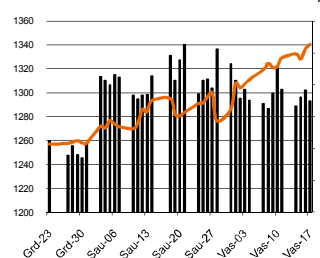
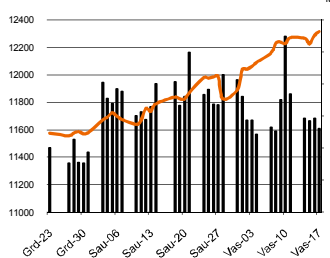
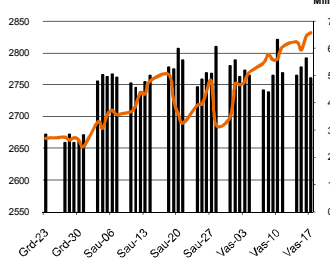
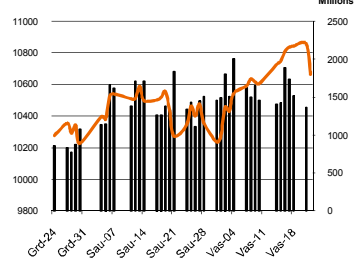
Šaltinis: BLOOMBERG

Šaltinis: Nasdaq OMX

MSCI WORLD INDEX

FTSE 100 INDEX

DAX INDEX

RUSSIAN RTS INDEX \$

CBOE SPX VOLATILITY INDEX (VIX)

EUR/USD

EUR/GBP

Pasaulio akcijų indeksai

Indekso pavadinimas	Šalis	Pask. sand. data	Indekso vertė	Indekso vertė dieną prieš	Dienos pokytis	Mėnesio pokytis	Nuo metų pradžios	Metinis pokytis
EUROPA								
Euro Stoxx 50 Pr	ES	2011.02.22	3,012.34	3,068.00	-1.81%	1.41%	7.86%	8.43%
FTSE 100 INDEX	Didžioji Britanija	2011.02.21	6,014.80	6,082.99	-1.12%	2.01%	1.95%	12.38%
DAX INDEX	Vokietija	2011.02.21	7,321.81	7,426.81	-1.41%	3.67%	5.90%	28.71%
CAC 40 INDEX	Pancūzija	2011.02.21	4,097.41	4,157.14	-1.44%	1.99%	7.69%	9.07%
IBEX 35 INDEX	Ispanija	2011.02.21	10,810.50	11,068.10	-2.33%	-0.17%	9.65%	2.27%
SWISS MARKET INDEX	Šveicarija	2011.02.21	6,683.87	6,717.25	-0.50%	1.77%	3.85%	-0.05%
MILAN MIB30 INDEX	Italija	39962.00	20,571.00	20,831.00	0.00%	0.00%	0.00%	0.00%
OBX STOCK INDEX	Norvegija	2011.02.22	399.19	399.19	0.00%	1.53%	-0.30%	22.28%
OMX STOCKHOLM 30 INDEX	Švedija	2011.02.21	1,113.98	1,117.23	-0.29%	-3.20%	-3.60%	16.76%
OMX HELSINKI 25 INDEX	Suomija	2011.02.21	2,619.12	2,645.98	-1.02%	-1.11%	-0.36%	26.14%
OMX COPENHAGEN 20 INDEX	Danija	2011.02.21	467.10	470.51	-0.72%	1.57%	2.08%	29.40%
BESIVYSTANTI EUROPA								
RUSSIAN RTS INDEX \$	Rusija	2011.02.22	1,879.67	1,889.35	-0.56%	-0.31%	6.13%	32.02%
WSE WIG 20 INDEX	Lenkija	2011.02.21	2,661.46	2,663.53	-0.08%	-2.63%	-3.01%	17.38%
PFTS Index	Ukraina	2011.02.21	1,141.51	1,140.42	0.10%	8.85%	17.07%	65.91%
BUDAPEST STOCK EXCH INDX	Vengrija	2011.02.21	22,363.85	22,513.74	-0.67%	-2.65%	4.86%	4.11%
PRAGUE STOCK EXCH INDEX	Čekija	2011.02.21	1,242.70	1,237.20	0.44%	-2.01%	1.46%	7.63%
CROATIA ZAGREB CROBEX	Kroatija	2011.02.21	2,265.22	2,256.59	0.38%	-1.41%	7.31%	4.16%
BELEX15 INDEX	Belgija	2011.02.21	766.68	765.92	0.10%	3.79%	17.63%	8.51%
SOFIX INDEX	Bulgarija	2011.02.21	450.25	451.53	-0.28%	17.92%	24.26%	5.03%
BUCHAREST BET INDEX	Rumunija	2011.02.21	5,642.37	5,671.88	-0.52%	-1.96%	7.09%	5.00%
ISE NATIONAL 100 INDEX	Turkija	2011.02.22	65,129.00	65,129.00	0.00%	-1.21%	-1.33%	23.84%
Š. ir P. AMERIKA								
DOW JONES INDUS. AVG	JAV	2011.02.18	12,391.25	12,318.14	0.59%	4.38%	7.03%	19.12%
NASDAQ COMPOSITE INDEX	JAV	2011.02.19	2,833.95	2,831.58	0.08%	5.37%	6.83%	26.30%
S&P 500 INDEX	JAV	2011.02.18	1,343.01	1,340.43	0.19%	4.65%	6.79%	21.08%
BRAZIL BOVESPA INDEX	Brazilija	2011.02.21	67,258.69	68,066.82	-1.19%	-2.71%	-2.95%	0.11%
MEXICO IPC INDEX	Meksika	2011.02.21	37,242.05	37,522.30	-0.75%	-0.21%	-3.39%	16.26%
AZIJA								
NIKKEI 225	Japonija	2011.02.22	10,664.70	10,857.53	-1.78%	3.80%	4.26%	2.54%
HANG SENG INDEX	Honk Kongas	2011.02.22	22,974.20	23,485.42	-2.14%	-3.75%	-0.23%	12.79%
CSI 300 INDEX	Kinija	2011.02.22	3,163.58	3,257.91	-2.90%	6.04%	1.13%	-2.16%
BSE SENSEX 30 INDEX	Indija	2011.02.22	18,327.90	18,438.31	-0.57%	-3.55%	-10.61%	12.91%
KOSPI INDEX	Pietų Korėja	2011.02.22	1,969.92	2,005.30	-1.76%	-4.83%	-3.95%	21.07%
FTSE Bursa Malaysia KLCI	Malajzija	2011.02.22	1,514.20	1,525.85	-0.75%	-2.13%	-0.30%	19.58%
HO CHI MINH STOCK INDEX	Vietnamas	2011.02.22	470.02	483.68	-2.82%	-9.52%	-3.02%	-7.84%
STOCK EXCH OF THAI INDEX	Tailandas	2011.02.22	987.96	995.67	-0.77%	-1.85%	-4.34%	39.98%
S&P/ASX 200 INDEX	Australija	2011.02.22	4,856.70	4,900.00	-0.88%	2.12%	2.35%	2.95%
NZX 50 INDEX	Naujoji Zelandija	2011.02.22	3,358.71	3,381.93	-0.69%	0.18%	1.50%	7.32%

Šaltinis: BLOOMBERG

Naftos kaina (SPOT USD/Barelį)

Aukso kaina (SPOT \$/OZ)

Sidabro kaina (SPOT \$/OZ)

S&P 500 INDEX

DOW JONES INDUS, AVG

NASDAQ COMPOSITE INDEX

NIKKEI 225 INDEX


Šaltinis: BLOOMBERG

Kontaktai

 Justa Kaulinytė
 Arūnas Urbonas
 Andrius Šuminas
 Donatas Užkurelis

 Maklerė
 Makleris
 Makleris
 Analitikas

Justa.Kaulinyte@swedbank.lt
Arunas.Urbonas@swedbank.lt
Andrius.Suminas@swedbank.lt
Donatas.Uzkurelis@swedbank.lt

 8 5 258 2505
 8 5 258 2515
 8 5 258 2295
 8 5 268 4395

Swedbank analizės rasite Bloomberg terminale įrašę ABHA <GO> arba HBMR <GO>

Dėmesio: Ši apžvalga nėra pasiūlymas įsigyti ar perleisti apžvalgoje nurodytas finansines priemones ar finansines priemones nurodytose šalyse bei biržose. Visa pateikta informacija yra surinkta iš viešai prieinamų šaltinių (monijų, vertybinių popierių biržų, naujienų agentūrų ir kitų). Mes neatlikome informacijos tikrinimo ir vertinimo, dėl to negarantuojame informacijos tikslumo, pilnutinumo ar aktualumo. Pateikta informacija yra parodomąjio pobūdžio ir yra neapsaugota nuo palyginamumo problemų, dėl monijų keičiamos apskaitos ir finansinės atskaitomybės paruošimo praktikos (t.y. pasikeitę apskaitos standartai, finansinių ataskaitų konsolidavimo praktikos pasikeitimas ir pan.). Dėl šios priežasties praėjusių ir ankstesniųjų metų palyginamieji duomenys gali būti neprieinami.

© "Swedbank", 2010. Visos teisės saugomos. Be "Swedbank" grupės pritarimo draudžiama kopijuoti, spausdinti, atgaminti, cituoti ar bet kaip kitaip naudoti pateiktą informaciją. "Swedbank", AB neturi daugiau kaip 5% nuosavybės dalies šiame tyrime išvardintose įmonėse.

Daugiau informacijos pateikiama interneto tinklalapyje: <http://www.swedbank.eu/disclosures/discclaimer2011.pdf>