

Naujienos

Vakar investuotojų nuotai kas atspindintis S&P 500 indeksas krito 2.05 proc. iki 1315.44 punktų.

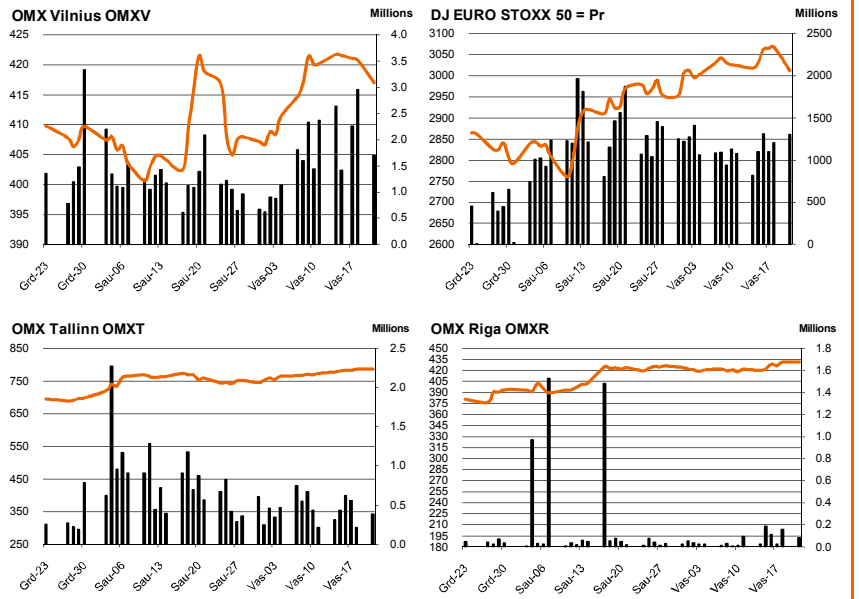
Šiandien Azijos investuotojų nuotai kas atspindintis MSCI Asia Pacific indeksas 09.30 val. buvo nukritęs 0.1 proc.

Dow Jones Euro Stoxx 50 kovo mėn. ateities sandoris rodo, kad prekyba Vakarų Europos biržose prasidės kritimu - 9.30 val. ateities sandoris fiksuoja 0.26 proc. neigiamą pokytį.

NASDAQ OMX Vilnius indeksas vakar krito 0.81 proc. kritimu. Buvo sudaryti 678 sandoriai už 708 tūkst. eurų (2.45 mln. litų). 100 tūkst. eurų ribą vakar perkopė tik Grigiškių akcijos. Jų vienu sutartiniu sandoriu perleista už 166 tūkst. eurų. Kaina nusirito 1.31 proc. iki 0.83 eurų.

NASDAQ OMX Riga indeksas antradienį pakrito 0.38 proc. Buvo sudarytas 71 sandoris už 20 tūkst. latų (98 tūkst. litų).

NASDAQ OMX Tallinn indeksas vakar nusmuko 1.75 proc. Sudaryti 559 sandoriai už 1.12 mln. eurų (3.86 mln. litų). Tallinna Vesi, OEG ir Merko Ehitus akcijų suprekiauta kiekvienos virš 200 tūkst. eurų. Akcijų kaina krito atitinkamai 0.02 proc. iki 8.997 eurų, 1.47 proc. iki 1.68 eurų ir Merko Ehitus akcijų vertė nusirito 8.29 proc. iki 9.4 eurų.



Šaltinis: BLOOMBERG

Baltijos šalių indeksai

Pavadinimas	Pask. Sand. data	Indekso vertė	Uždarymo prieš d.	Dienos pokytis	Mėnesio pokytis	Nuo metų pradžios	Metinis pokytis
OMX VILNIUS OMXV	2011.02.22	413.63	417.02	-0.81%	-1.24%	0.97%	37.46%
OMX TALLINN OMXT	2011.02.22	772.31	786.03	-1.75%	1.79%	10.59%	46.46%
OMX RIGA OMXR	2011.02.22	430.19	431.85	-0.38%	1.52%	9.32%	34.91%
OMX Baltic Benchmark TR	2011.02.22	560.97	567.55	-1.16%	0.78%	5.05%	44.84%
OMX Baltic 10	2011.02.22	192.48	194.14	-0.85%	1.76%	5.40%	33.18%

Šaltinis: BLOOMBERG

Vakar dieną paskelbti pasaulio ekonominiai duomenys

JAV vasario mėn. Vartotojų pasitikėjimo rodiklis augo nuo 60.6 iki 70.4 reikšmės palyginus su praėjusiu mėnesiu, nors buvo tikimasi augimo iki 65.5 reikšmės.

JAV vasario mėn. Ričmondo FED gamintojų rodiklis augo nuo 18 iki 25 reikšmės.

Šaltinis: BLOOMBERG

Planuojami pasaulio dienos ekonominiai duomenys

12:00 val. Euro zonos gruodžio mėn. Pramonės produkcijos naujų užsakymų rodiklis. Prognozuojama, kad rodiklis sumažėjo nuo 2.1 iki -1 proc. palyginus su praėjusiu mėnesiu.

17:00 val. JAV sausio mėn. Gyvenamųjų namų pardavimų apimtys. Prognozuojama, kad apimtys sumažėjo nuo 12.3 iki -1.1 proc. palyginus su praėjusiu mėnesiu.

Šaltinis: BLOOMBERG

Planuojami Baltijos biržų dienos įvykiai

Šiandien planuojamų įmonių naujienų skelbti nenumatoma.

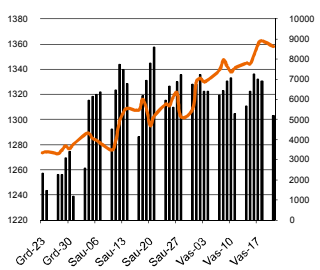
Šaltinis: Nasdaq OMX

NASDAQ OMX Vilnius prekybos rezultatai

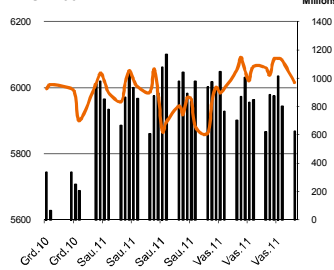
Pavadinimas	Pask. sand. data	Kaina	Vakar užd. kaina	Dienos pokytis	Mėnesio pokytis	Nuo metų pradžios	Metinis pokytis	Kiekis	Apyvarta
Įmonių Grupė Alita	2011.02.22	0.07	0.10	-26.80%	-23.66%	-23.66%	-50.97%	9,986	827.8
Anykščių vynas	2011.02.18	0.08	0.08	0.00%	2.47%	1.22%	-4.47%	250	20.8
Apranga	2011.02.22	1.97	2.00	-1.50%	-1.01%	-4.88%	120.13%	2,417	4,797.3
Agrowill group	2011.02.22	0.32	0.32	-0.93%	12.72%	20.83%	205.96%	72,127	22,749.7
City service	2011.02.22	2.90	2.93	-1.02%	2.47%	3.57%	25.80%	5,584	16,271.1
Dvarčionių keramika	2011.02.14	0.22	0.22	0.00%	0.00%	44.67%	-48.33%	206	44.7
Grigiškes	2011.02.22	0.83	0.84	-1.31%	15.28%	7.10%	140.83%	206,894	171,760.3
Gubernija	2011.02.18	0.25	0.25	0.00%	24.00%	24.00%	195.28%	1,000	248.0
Invalda	2011.02.22	2.04	2.09	-2.20%	-1.21%	2.77%	125.48%	3,443	7,043.9
Klaipėdos baldai	2011.02.22	1.10	1.10	-0.09%	0.00%	-1.52%	80.00%	1,300	1,430.0
Klaipėdos nafta	2011.02.22	0.51	0.51	0.00%	-3.04%	-4.31%	57.54%	2,966	1,521.8
Kauno energija	2011.02.04	0.50	0.50	0.00%	-14.92%	-16.33%	-29.54%	1,000	514.6
Lietuvos dujos	2011.02.22	0.75	0.75	-0.27%	3.47%	2.05%	20.77%	2,467	1,834.8
Lietuvos elektrinė	2011.02.22	1.05	1.02	2.94%	0.00%	-7.08%	-30.94%	1,231	1,292.6
Lietuvos energija	2011.02.22	0.55	0.55	0.73%	-8.18%	-8.33%	-17.43%	8,230	4,479.8
LESTO AB	2011.02.22	1.03	1.04	-1.15%	-11.38%			9,565	9,843.8
Lifosa	2011.02.21	14.45	14.45	0.00%	3.29%	4.32%	48.76%	50	714.0
LITGRID turtas	2011.02.22	0.62	0.62	0.00%	-4.62%	-13.65%		6,673	4,102.3
Lietuvos jūrų laivinkystė	2011.02.22	0.05	0.06	-7.14%	-30.67%	-36.59%	-48.70%	956,481	51,385.8
Limarko laivinkystės kompanija	2011.02.22	0.14	0.14	5.15%	3.62%	5.93%	-11.83%	5,233	716.0
Linas	2011.02.22	0.10	0.10	4.12%	0.00%	-8.18%	8.98%	10,020	1,006.0
Linas Agro Group	2011.02.22	0.59	0.60	-0.34%	1.37%	-2.47%	-1.08%	1,499	888.9
Panevėžio statybos trestas	2011.02.22	2.05	2.08	-1.68%	2.35%	4.92%	68.20%	18,231	37,397.4
Pieno žvaigždės	2011.02.22	1.50	1.49	0.67%	-0.66%	1.35%	61.85%	2,000	2,980.0
Rokiškio sūris	2011.02.22	1.74	1.73	0.87%	4.19%	-2.90%	82.61%	32,500	56,362.7
Šiaulių bankas	2011.02.22	0.34	0.35	-1.71%	7.50%	2.08%	16.45%	56,200	19,421.6
Sanitas	2011.02.22	5.50	5.58	-1.43%	0.92%	0.07%	58.92%	4,830	26,623.7
Snaigė	2011.02.22	0.31	0.32	-3.17%	11.72%	13.81%	33.31%	291,903	88,207.1
Bankas Snoras	2011.02.22	0.40	0.40	-1.74%	3.67%	-0.21%	50.66%	105,209	41,686.4
Bankas Snoras priv. akcijos	2011.02.22	2.16	2.20	-1.82%	-9.62%	-16.57%	17.26%	998	2,167.1
Stumbras	2011.02.22	1.33	1.33	-0.38%	-2.79%	-3.57%	-10.47%	7,396	9,838.5
TEO LT	2011.02.22	0.71	0.71	0.00%	0.43%	-1.26%	9.62%	41,640	29,444.8
Ūkio bankas	2011.02.22	0.36	0.37	-1.09%	-0.82%	-4.74%	13.63%	211,622	76,795.7
Utenos trikotažas	2011.02.22	0.35	0.33	3.92%	6.48%	-8.97%	14.54%	1,050	362.3
Vilniaus baldai	2011.02.21	10.40	10.40	0.00%	7.11%	9.47%	176.23%	1,260	12,380.8
Vilniaus degtinė	2011.02.21	0.33	0.33	0.00%	-7.67%	-26.14%	-19.85%	20	6.5
Vilkyškių pieninė	2011.02.22	1.67	1.67	0.00%	1.40%	-3.20%	85.45%	800	1,332.0
Žemaitijos pienas	2011.02.22	0.71	0.72	-0.70%	6.44%	1.72%	106.30%	19,309	13,716.8

Šaltinis: BLOOMBERG

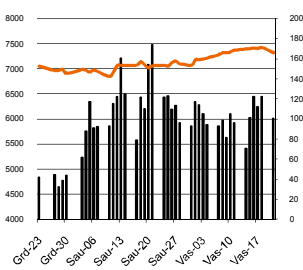
MSCI WORLD INDEX



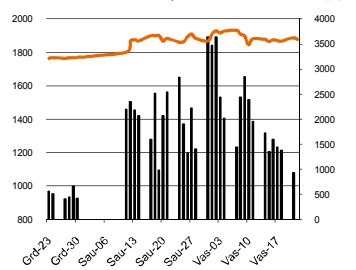
FTSE 100 INDEX



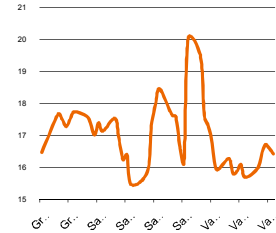
DAX INDEX



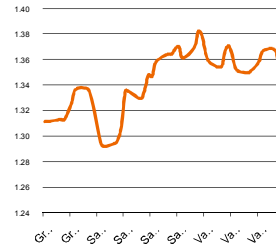
RUSSIAN RTS INDEX \$



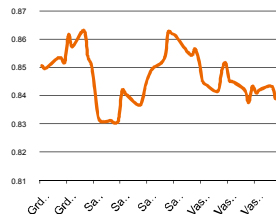
CBOE SPX VOLATILITY INDEX (VIX)



EUR/USD



EUR/GBP

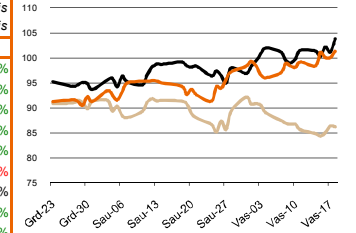


Pasaulio akcijų indeksai

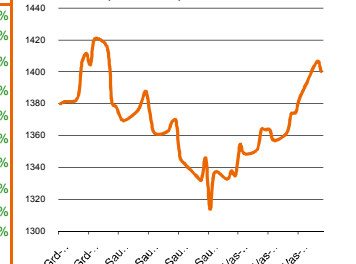
Indekso pavadinimas	Šalis	Pask. sand. data	Indekso vertė	Indekso vertė dieną prieš	Dienos pokytis	Mėnesio pokytis	Nuo metų pradžios	Metinis pokytis
EUROPA								
Euro Stoxx 50 Pr	ES	2011.02.22	2,983.33	3,012.34	-0.96%	0.43%	6.82%	9.26%
FTSE 100 INDEX	Didžioji Britanija	2011.02.22	5,996.76	6,014.80	-0.30%	1.70%	1.64%	12.83%
DAX INDEX	Vokietija	2011.02.22	7,318.35	7,321.81	-0.05%	3.62%	5.85%	30.59%
CAC 40 INDEX	Pancūzija	2011.02.22	4,050.27	4,097.41	-1.15%	0.82%	6.45%	9.26%
IBEX 35 INDEX	Ispanija	2011.02.22	10,701.90	10,810.50	-1.00%	-1.17%	8.55%	3.77%
SWISS MARKET INDEX	Šveicarija	2011.02.22	6,622.49	6,683.87	-0.92%	0.84%	2.90%	-0.40%
MILAN MIB30 INDEX	Italija	39962.00	20,571.00	20,831.00	0.00%	0.00%	0.00%	0.00%
OBX STOCK INDEX	Norvegija	2011.02.23	398.14	398.14	0.00%	1.26%	-0.56%	24.81%
OMX STOCKHOLM 30 INDEX	Švedija	2011.02.22	1,112.35	1,113.98	-0.15%	-3.34%	-3.74%	18.08%
OMX HELSINKI 25 INDEX	Suomija	2011.02.22	2,617.65	2,619.12	-0.06%	-1.17%	-0.41%	26.75%
OMX COPENHAGEN 20 INDEX	Danija	2011.02.22	466.29	467.10	-0.17%	1.40%	1.90%	30.45%
BESIVYSTANTI EUROPA								
RUSSIAN RTS INDEX \$	Rusija	2011.02.22	1,863.85	1,874.40	-0.56%	-1.11%	5.29%	30.97%
WSE WIG 20 INDEX	Lenkija	2011.02.22	2,653.51	2,661.46	-0.30%	-2.92%	-3.30%	18.45%
PFTS Index	Ukraina	2011.02.22	1,124.39	1,141.51	-1.50%	7.22%	15.31%	60.69%
BUDAPEST STOCK EXCH INDX	Vengrija	2011.02.22	22,573.15	22,363.85	0.94%	-1.74%	5.84%	8.20%
PRAGUE STOCK EXCH INDEX	Čekija	2011.02.22	1,241.40	1,242.70	-0.10%	-2.11%	1.36%	8.57%
CROATIA ZAGREB CROBEX	Kroatija	2011.02.22	2,246.07	2,265.22	-0.85%	-2.24%	6.40%	3.97%
BELEX15 INDEX	Serbija	2011.02.22	769.51	766.68	0.37%	4.18%	18.06%	9.34%
SOFIX INDEX	Bulgarija	2011.02.22	447.08	450.25	-0.70%	17.09%	23.38%	5.35%
BUCHAREST BET INDEX	Rumunija	2011.02.22	5,626.42	5,642.37	-0.28%	-2.24%	6.79%	4.96%
ISE NATIONAL 100 INDEX	Turkija	2011.02.23	64,658.76	64,658.76	0.00%	-1.92%	-2.04%	25.75%
Š. ir P. AMERIKA								
DOW JONES INDUS. AVG	JAV	2011.02.22	12,212.79	12,391.25	-1.44%	2.87%	5.49%	18.77%
NASDAQ COMPOSITE INDEX	JAV	2011.02.23	2,756.42	2,833.95	-2.74%	2.49%	3.90%	24.53%
S&P 500 INDEX	JAV	2011.02.22	1,315.44	1,343.01	-2.05%	2.50%	4.60%	20.18%
BRAZIL BOVESPA INDEX	Brazilija	2011.02.22	66,439.83	67,258.66	-1.22%	-3.90%	-4.13%	0.50%
MEXICO IPC INDEX	Meksika	2011.02.22	36,781.55	37,242.05	-1.24%	-1.45%	-4.59%	15.48%
AZIJA								
NIKKEI 225	Japonija	2011.02.23	10,579.10	10,664.70	-0.80%	2.96%	3.42%	2.19%
HANG SENG INDEX	Honk Kongas	2011.02.23	22,926.29	22,990.81	-0.30%	-4.00%	-0.49%	11.15%
CSI 300 INDEX	Kinija	2011.02.23	3,174.74	3,163.58	0.35%	6.41%	1.49%	-0.75%
BSE SENSEX 30 INDEX	Indija	2011.02.23	18,309.45	18,296.16	0.13%	-3.62%	-10.68%	12.48%
KOSPI INDEX	Pietų Korėja	2011.02.23	1,961.63	1,969.92	-0.42%	-5.23%	-4.36%	20.43%
FTSE Bursa Malaysia KLCI	Malajzija	2011.02.23	1,512.15	1,513.63	-0.14%	-2.32%	-0.49%	19.35%
HO CHI MINH STOCK INDEX	Vietnamas	2011.02.23	470.67	470.02	0.14%	-9.40%	-2.89%	-5.16%
STOCK EXCH OF THAI INDEX	Tailandas	2011.02.23	990.80	987.21	0.36%	-1.57%	-4.06%	38.46%
S&P/ASX 200 INDEX	Australija	2011.02.23	4,845.90	4,856.70	-0.22%	1.90%	2.12%	2.70%
NZX 50 INDEX	Naujoji Zelandija	2011.02.23	3,372.07	3,358.71	0.40%	0.58%	1.91%	7.86%

Šaltinis: BLOOMBERG

Naftos kaina (SPOT USD/Barelį)



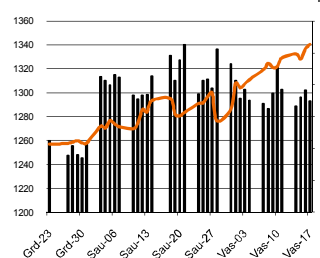
Aukso kaina (SPOT \$/OZ)



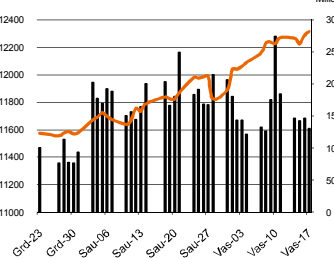
Sidabro kaina (SPOT \$/OZ)



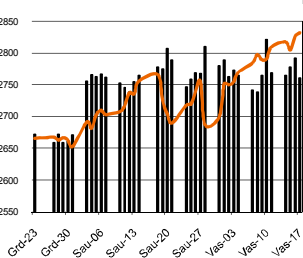
S&P 500 INDEX



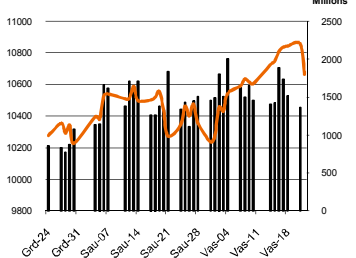
DOW JONES INDUS, AVG



NASDAQ COMPOSITE INDEX



NIKKEI 225 INDEX



Šaltinis: BLOOMBERG

Kontaktai

Justa Kaulinytė
Arūnas Urbonas
Andrius Šuminas
Donatas Užkurelis

Maklerė
Makleris
Makleris
Analitikas

Justa.Kaulinyte@swedbank.lt
Arunas.Urbonas@swedbank.lt
Andrius.Suminas@swedbank.lt
Donatas.Uzkurelis@swedbank.lt

8 5 258 2505
8 5 258 2515
8 5 258 2295
8 5 268 4395

Swedbank analizės rasite Bloomberg terminale įrašę ABHA <GO> arba HBMR <GO>

Dėmesio: Ši apžvalga nėra pasiūlymas įsigyti ar perleisti apžvalgoje nurodytas finansines priemones ar finansines priemones nurodytose šalyse bei biržose. Visa pateikta informacija yra surinkta iš viešai prieinamų šaltinių (monijų, vertybinių popierių biržų, naujienų agentūrų ir kitų). Mes neatlikome informacijos tikrinimo ir vertinimo, dėl to negarantuojame informacijos tikslumo, pilnutinumo ar aktualumo. Pateikta informacija yra parodomąjo pobūdžio ir yra neapsaugota nuo palyginamumo problemų, dėl monijų keičiamos apskaitos ir finansinės atskaitomybės paruošimo praktikos (t.y. pasikeitę apskaitos standartai, finansinių ataskaitų konsolidavimo praktikos pasikeitimas ir pan.). Dėl šios priežasties praėjusių ir ankstesniųjų metų palyginamieji duomenys gali būti neprieinami.

© "Swedbank", 2010, Visos teisės saugomos. Be "Swedbank" grupės pritarimo draudžiama kopijuoti, spausdinti, atgaminti, cituoti ar bet kaip kitaip naudoti pateiktą informaciją. "Swedbank", AB neturi daugiau kaip 5% nuosavybės dalies šiame tyrime išvardintose įmonėse.

Daugiau informacijos pateikiama interneto tinklalapyje: <http://www.swedbank.eu/disclosures/discclaimer2011.pdf>