

Naujienos

Pentadienį JAV investuotojų nuotakas atspindintis **S&P 500** indeksas krito 0.97 proc. iki 1300.16 punktu. Investuotojus nuyvlė JAV gegužės mėnesio darbo rodikliai, kurie buvo daug prastesni nei tikėtasi.

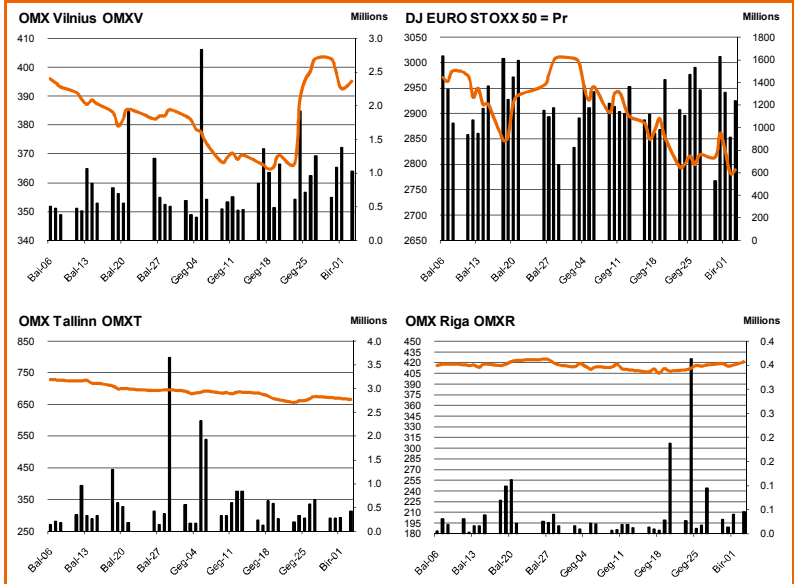
Šiandien Azijos investuotojų nuotakas atspindintis **MSCI Asia Pacific** indeksas 9.30 val. buvo nukritęs 0.2 proc.

Dow Jones Euro Stoxx 50 birželio mėn. ateities sandoris rodo, kad prekyba Vakarų Europos biržose prasidės kritimu - 9.30 val. ateities sandoris fiksuoja 0.4 proc. neigiamą pokytį.

NASDAQ OMX Vilnius indeksas penktadienį kilstelėjo 0.67 proc. Buvo sudaryti 534 sandoriai už 491 tūkst. eurų (1.69 mln. litų).

NASDAQ OMX Riga indeksas paskutinę savaitės dieną pašoko 1.14 proc. Buvo sudaryta 110 sandorių už 47 tūkst. latų (229 tūkst. litų). **Olainfarm** akcijų apyvarta siekė 20 tūkst. latų. Kaina smuko 1.26 proc. iki 2.655 latų.

NASDAQ OMX Tallinn indeksas penktadienį pakrito 0.40 proc. Buvo sudarytas 281 sandoris už 552 tūkst. eurų (1.91 mln. litų). Aktyviau prekiauta **Tallink Grupp** akcijomis, kurių perleista už 191 tūkst. eurų. Buvo sudaryti 2 tiesioginiai sandoriai už 126 tūkst. eurų. Kaina smuko 1.11 proc. iki 0.71 eurų.



Šaltinis: BLOOMBERG

Baltijos šalių indeksai

Pavadinimas	Pask. Sand. data	Indekso vertė	Uždarym o prieš d.	Dienos pokytis	Mėnesio pokytis	Nuo metų pradžios	Metinis pokytis
OMX VILNIUS OMXV	2011.06.03	395.21	392.57	0.67%	5.74%	-3.53%	27.88%
OMX TALLINN OMXT	2011.06.03	667.22	669.88	-0.40%	-3.72%	-4.46%	21.90%
OMX RIGA OMXR	2011.06.03	421.30	416.54	1.14%	1.77%	7.06%	24.63%
OMX Baltic Benchmark TR	2011.06.03	519.60	519.35	0.05%	1.15%	-2.69%	24.80%
OMX Baltic 10	2011.06.03	166.55	166.19	0.22%	-4.02%	-8.80%	10.39%

Šaltinis: Nasdaq OMX ir BLOOMBERG

Šaltinis: BLOOMBERG

Vakar dieną paskelbti pasaulio ekonominiai duomenys

JAV gegužės mėn. Dirbančiųjų pokytis be žemės ūkio sektoriaus sumažėjo nuo 232 iki 54 tūkst. palyginus su praėjusiu mėnesiu.

JAV gegužės mėn. Nedarbo lygis padidėjo nuo 9 iki 9.1 proc. palyginus su praėjusiu mėnesiu.

JAV gegužės mėn. ISM paslaugų sektoriaus užsakymų rodiklis padidėjo nuo 52.8 iki 54.6 reikšmės palyginus su praėjusiu mėnesiu.

Šaltinis: BLOOMBERG

Planuojami pasaulio dienos ekonominiai duomenys

Šiandien svarbių pasaulio dienos ekonominių duomenų nėra numatyta skelbti

Šaltinis: BLOOMBERG

Planuojami Baltijos biržų dienos įvykiai

2011 m. birželio 6 d. (pirmadienis) – **Rokiškio sūris (RSU1L)** – 2011 m. gegužės mėn. ir 5 mėnesių preliminarai Grupės apyvarta

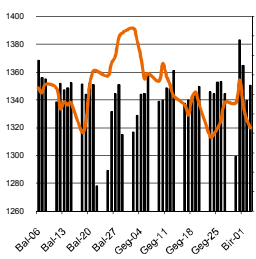
NASDAQ OMX Vilnius prekybos rezultatai

Pavadinimas	Pask. sand. data	Kaina	Vakar užd. kaina	Dienos pokytis	Mėnesio pokytis	Nuo metų pradžios	Metinis pokytis	Kiekis	Apyvarta
[monių Grupė Alita	2011.06.01	0.05	0.05	0.00%	-18.75%	-44.09%	-53.97%	9,000	471.0
Anykščių vynos	2011.05.31	0.08	0.08	0.00%	107.50%	1.22%	-1.19%	35	2.9
Apranga	2011.06.03	1.75	1.76	-0.63%	-3.06%	-15.74%	36.91%	4,593	8,020.3
Agrowill group	2011.06.03	0.33	0.32	1.88%	9.40%	23.48%	104.63%	158,511	51,385.2
City service	2011.06.03	2.93	2.94	-0.24%	5.32%	4.64%	23.96%	4,813	14,063.2
Dvarčionių keramika	2011.04.28	0.11	0.11	0.00%	0.00%	-26.67%	-73.81%	350	56.8
Grigiškės	2011.06.03	0.83	0.82	1.23%	8.55%	6.45%	126.04%	8,621	7,078.6
Gubernija	2011.05.26	0.18	0.18	0.00%	0.00%	-10.00%	170.18%	1,000	180.0
Invalda	2011.06.03	2.15	2.10	2.14%	14.71%	7.84%	144.39%	17,928	37,886.7
Klaipėdos baldai	2011.06.03	1.02	1.04	-1.26%	7.58%	-8.50%	21.66%	700	715.4
Klaipėdos nafta	2011.06.03	0.42	0.41	2.20%	7.99%	-21.54%	23.63%	10,262	4,272.7
Kauno energija	2011.05.02	0.60	0.60	0.00%	0.00%	-0.33%	-24.93%	200	119.6
Lietuvos dujos	2011.06.03	0.68	0.68	0.00%	-2.86%	-6.85%	10.21%	158,487	107,738.2
Lietuvos elektrinė	2011.06.03	0.75	0.70	6.99%	-25.00%	-33.63%	-48.11%	1,000	750.0
Lietuvos energija	2011.06.03	0.55	0.55	0.00%	1.10%	-8.33%	-2.63%	1,637	901.8
LESTO AB	2011.06.03	0.83	0.82	1.22%	-0.36%			30,139	24,985.0
Lifosa	2011.06.03	18.00	18.00	0.00%	9.16%	29.95%	35.68%	50	900.0
LITGRID	2011.06.03	0.49	0.50	-1.01%	1.45%	-31.75%		1,500	742.3
Lietuvos jūrų laivinkystė	2011.06.03	0.05	0.05	2.04%	-1.96%	-39.02%	-30.95%	270,788	13,271.1
Limarko laivinkystės kompanija	2011.05.31	0.13	0.13	0.00%	3.12%	-2.22%	1.27%	10,000	1,320.0
Linas	2011.05.31	0.09	0.09	0.00%	-6.59%	-22.73%	27.58%	15,000	1,275.0
Linas Agro Group	2011.06.03	0.52	0.51	1.95%	4.39%	-13.98%	-9.27%	1,855	961.5
Panevėžio statybos trestas	2011.06.03	1.75	1.73	0.75%	-1.63%	-10.41%	52.69%	10,896	19,110.2
Pieno žvaigždės	2011.06.03	1.54	1.52	1.25%	-3.75%	4.05%	38.45%	3,940	6,067.6
Rokiškio sūris	2011.06.03	1.58	1.52	3.55%	-8.96%	-12.11%	55.35%	1,353	2,079.9
Šiaulių bankas	2011.06.03	0.31	0.31	-0.32%	-2.19%	-7.12%	2.91%	44,310	13,761.7
Sanitas	2011.06.03	9.39	9.38	0.11%	73.89%	70.85%	134.06%	3,835	35,953.5
Snaigė	2011.06.03	0.31	0.31	0.32%	-2.81%	16.04%	70.42%	5,798	1,805.4
Bankas Snoras	2011.06.03	0.32	0.32	1.25%	0.31%	-18.15%	33.25%	34,071	10,910.3
Bankas Snoras priv. akcijos	2011.05.16	2.08	2.08	0.00%	-1.42%	-19.66%	34.72%	1,500	3,110.0
Stumbras	2011.06.03	1.30	1.26	2.93%	-7.14%	-5.39%	-6.50%	350	455.0
TEO LT	2011.06.03	0.60	0.60	-0.17%	-10.73%	-16.46%	3.40%	130,786	78,532.9
Ūkio bankas	2011.06.03	0.31	0.30	0.66%	0.66%	-19.47%	3.57%	110,816	33,787.3
Ulenos trikotažas	2011.05.30	0.31	0.31	0.00%	0.00%	-18.73%	11.93%	200	61.6
Vilniaus baldai	2011.06.01	9.95	9.95	0.00%	-4.32%	4.74%	110.74%	130	1,293.5
Vilniaus degtinė	2011.05.03	0.36	0.36	0.00%	0.00%	-18.18%	-8.62%	500	174.0
Vilkyškių pieninė	2011.06.03	1.56	1.55	0.65%	-2.74%	-9.30%	67.25%	3,340	5,225.6
Žemaitijos pienas	2011.06.03	0.66	0.66	0.46%	-0.60%	-5.29%	53.38%	14,715	9,710.2

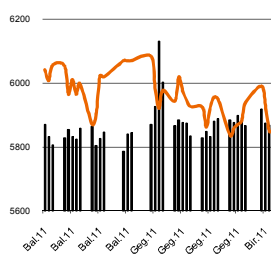
Šaltinis: BLOOMBERG

Šaltinis: Nasdaq OMX

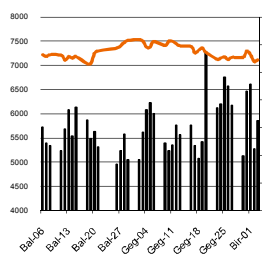
MSCI WORLD INDEX



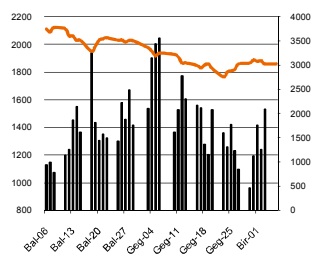
FTSE 100 INDEX



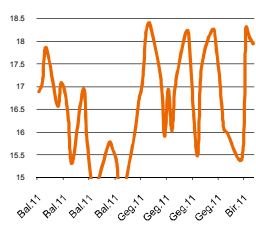
DAX INDEX



RUSSIAN RTS INDEX \$



CBOE SPX VOLATILITY INDEX (VIX)



EUR/USD



EUR/GBP

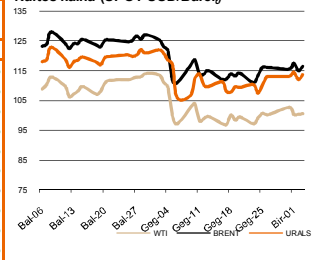


Pasaulio akcijų indeksai

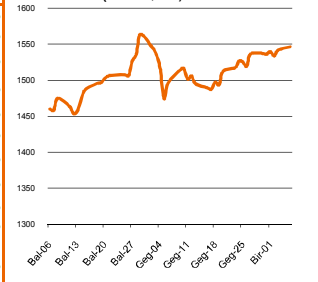
Indekso pavadinimas	Šalis	Pask. sand. data	Indekso vertė	Indekso vertė dieną prieš	Dienos pokytis	Mėnesio pokytis	Nuo metų pradžios	Metinis pokytis
EUROPA								
Euro Stoxx 50 Pr	ES	2011.06.04	2,789.11	2,782.57	0.24%	-5.55%	-0.13%	9.22%
FTSE 100 INDEX	Didžioji Britanija	2011.06.03	5,855.01	5,847.92	0.12%	-2.04%	-0.76%	14.22%
DAX INDEX	Vokietija	2011.06.03	7,109.03	7,074.12	0.49%	-5.11%	2.82%	19.70%
CAC 40 INDEX	Pancūzija	2011.06.03	3,890.68	3,889.87	0.02%	-4.12%	2.26%	12.59%
IBEX 35 INDEX	Ispanija	2011.06.03	10,285.70	10,261.00	0.24%	-3.06%	4.33%	15.27%
SWISS MARKET INDEX	Šveicarija	2011.06.03	6,407.39	6,496.47	-1.37%	-1.83%	-0.45%	1.72%
MILAN MIB30 INDEX	Italija	39962.00	20,571.00	20,831.00	0.00%	0.00%	0.00%	0.00%
OBX STOCK INDEX	Norvegija	2011.06.06	397.15	397.15	0.00%	-0.53%	-0.81%	25.19%
OMX STOCKHOLM 30 INDEX	Švedija	2011.06.03	1,133.67	1,159.47	-2.23%	-2.09%	-1.90%	14.69%
OMX HELSINKI 25 INDEX	Suomija	2011.06.03	2,459.45	2,507.85	-1.93%	-4.57%	-6.43%	16.60%
OMX COPENHAGEN 20 INDEX	Danija	2011.06.01	454.55	456.25	-0.37%	-2.79%	-0.66%	16.20%
BESIVYSTANTI EUROPA								
RUSSIAN RTS INDEX \$	Rusija	2011.06.06	1,861.78	1,858.08	0.13%	-3.91%	5.10%	36.73%
WSE WIG 20 INDEX	Lenkija	2011.06.03	2,883.82	2,896.05	-0.42%	0.58%	5.09%	22.46%
PFTS Index	Ukraina	2011.06.03	940.56	953.89	-1.40%	-8.54%	-3.54%	24.87%
BUDAPEST STOCK EXCH IND	Vengrija	2011.06.03	23,076.01	23,374.98	-1.28%	-2.68%	8.20%	8.39%
PRAGUE STOCK EXCH INDEX	Čekija	2011.06.03	1,231.60	1,240.00	-0.68%	-2.43%	0.56%	8.48%
CROATIA ZAGREB CROBEX	Kroatija	2011.06.03	2,269.90	2,259.98	0.44%	2.85%	7.53%	15.44%
BELEX15 INDEX	Serbija	2011.06.03	809.03	808.19	0.10%	8.62%	24.13%	21.98%
SOFIX INDEX	Bulgarija	2011.06.03	419.03	426.01	-1.64%	-5.03%	15.64%	11.48%
BUCHAREST BET INDEX	Rumunija	2011.06.03	5,506.90	5,523.25	-0.30%	-5.01%	4.52%	13.22%
ISE NATIONAL 100 INDEX	Turkija	2011.06.06	62,806.94	62,806.94	0.00%	-7.96%	-4.84%	15.00%
Š. ir P. AMERIKA								
DOW JONES INDUS. AVG	JAV	2011.06.03	12,151.26	12,248.55	-0.79%	-3.86%	4.96%	22.34%
NASDAQ COMPOSITE INDEX	JAV	2011.06.04	2,732.78	2,773.31	-1.46%	-3.35%	3.01%	23.14%
S&P 500 INDEX	JAV	2011.06.03	1,300.16	1,312.94	-0.97%	-2.99%	3.38%	22.09%
BRAZIL BOVESPA INDEX	Brazilija	2011.06.03	64,340.50	64,218.08	0.19%	-0.12%	-7.16%	4.32%
MEXICO IPC INDEX	Meksika	2011.06.03	35,123.89	35,416.25	-0.83%	-0.25%	-8.89%	13.33%
AZIJIA								
NIKKEI 225	Japonija	2011.06.06	9,380.35	9,492.21	-1.18%	-4.86%	-8.30%	-5.26%
HANG SENG INDEX	Honk Kongas	2011.06.03	22,949.56	23,253.84	-1.31%	-0.90%	-0.37%	16.02%
CSI 300 INDEX	Kinija	2011.06.03	2,986.35	2,955.71	1.04%	-4.33%	-4.54%	8.82%
BSE SENSEX 30 INDEX	Indija	2011.06.06	18,303.07	18,376.48	-0.51%	-1.27%	-10.85%	6.81%
KOSPI INDEX	Pietų Korėja	2011.06.03	2,113.47	2,114.20	-0.03%	-1.58%	3.05%	27.00%
FTSE Bursa Malaysia KLCI	Malajzija	2011.06.06	1,555.45	1,559.85	-0.28%	2.64%	2.41%	20.17%
HO CHI MINH STOCK INDEX	Vietnamas	2011.06.06	433.81	443.41	-2.17%	-8.23%	-10.49%	-15.00%
STOCK EXCH OF THAI INDEX	Tailandas	2011.06.06	1,051.22	1,057.86	-0.63%	0.04%	1.79%	36.26%
S&P/ASX 200 INDEX	Australija	2011.06.06	4,569.10	4,583.10	-0.31%	-3.67%	-3.71%	2.69%
NZX 50 INDEX	Naujoji Zelandija	2011.06.03	3,514.76	3,525.82	-0.31%	0.24%	6.22%	15.99%

Šaltinis: BLOOMBERG

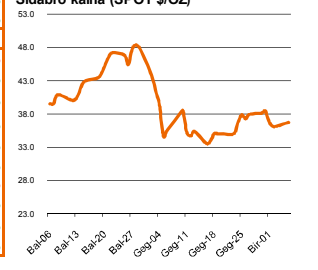
Naftos kaina (SPOT USD/Barelį)



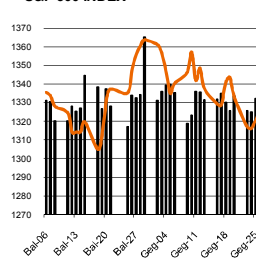
Aukso kaina (SPOT \$/OZ)



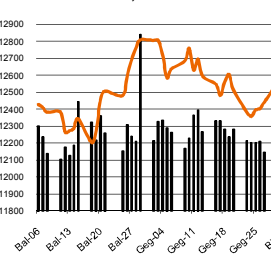
Sidabro kaina (SPOT \$/OZ)



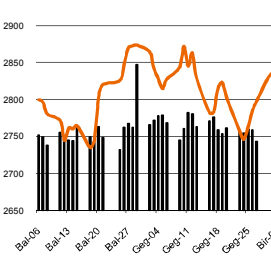
S&P 500 INDEX



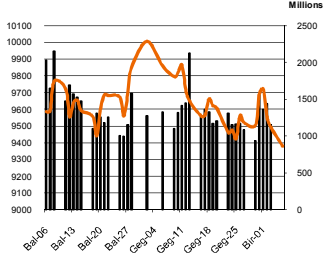
DOW JONES INDUS, AVG



NASDAQ COMPOSITE INDEX



NIKKEI 225 INDEX



Šaltinis: BLOOMBERG

Kontaktai

Justa Kaulinytė	Maklerė	Justa.Kaulinyte@swedbank.lt	8 5 258 2505
Arunas Urbonas	Makleris	Arunas.Urbonas@swedbank.lt	8 5 258 2515
Andrius Šuminas	Makleris	Andrius.Suminas@swedbank.lt	8 5 258 2295
Donatas Užkurelis	Analitikas	Donatas.Uzkurelis@swedbank.lt	8 5 258 2395

Swedbank analizes rasite Bloomberg terminale įrašę ABHA <GO> arba HBMR <GO>

Dėmesio: Ši apžvalga nėra pasiūlymas įsigyti ar perleisti apžvalgoje nurodytas finansines priemones ar finansines priemones nurodytose šalyse bei biržose. Visa pateikta informacija yra surinkta iš viešai prieinamų šaltinių (monių, vertybinių popierių biržų, naujienų agentūrų ir kitų). Mes nesitikime informacijos tikrinimo ir vertinimo, dėl to negarantuojame informacijos tikslumo, pilnumo ar aktualumo. Pateikta informacija yra parodomasis pobūdžio ir yra neapsaugota nuo palyginamumo problemų, dėl įmonių keičiamos apskaitos ir finansinės atskaitomybės paruošimo praktikos (t.y. pasikeitę apskaitos standartai, finansinių ataskaitų konsolidavimo praktikos pasikeitimas ir pan.). Dėl šios priežasties praejusiu ir ankstesnių metų palyginamieji duomenys gali būti neprieinami.

© "Swedbank", 2011. Visos teisės saugomos. Be "Swedbank" grupės patirtimo draudžiamą kopijuoti, spausdinti, atgaminti, cituoti ar bet kaip kitaip naudoti pateiktą informaciją. "Swedbank", AB neturi daugiau kaip 5% nuosavybės dalies šiame tyrime išvardintose įmonėse. Daugiau informacijos pateikiama interneto tinklalapyje: <http://www.swedbank.eu/disclosure/disclosure2011.pdf>