

**Naujienos**

Vakar JAV investuotojų nuotakas atspindintis **S&P 500** indeksas krito 1.74 proc. iki 1265.42 punktų. Investuotojai baiminasi, kad JAV ekonomikos augimas sparčiai letėja ir tai gali išaukti naują pasaulinę krizę.

Šiandien Azijos investuotojų nuotakas atspindintis **MSCI Asia Pacific** indeksas 09.45 val. buvo kritęs 2.1 proc.

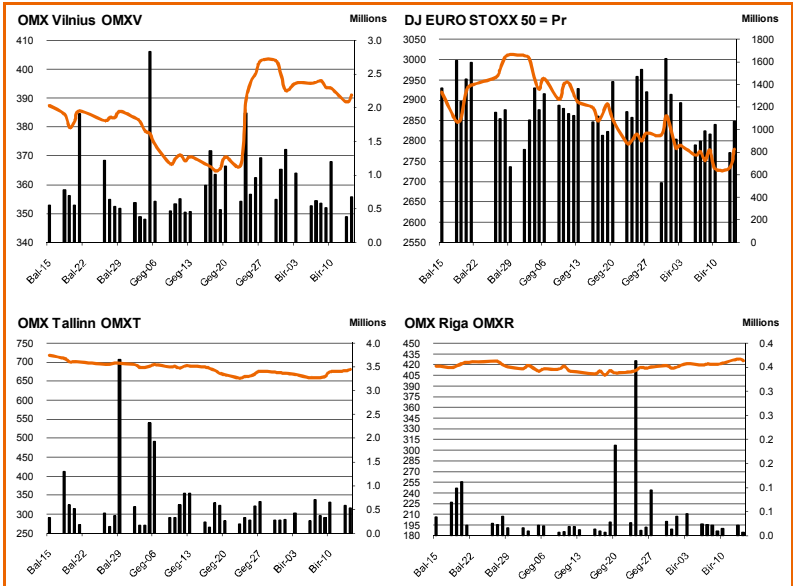
**Dow Jones Euro Stoxx 50** birželio mėn. ateities sandoris rodo, kad prekyba Vakarų Europos biržose prasidės kritimu - 09:45 val. ateities sandoris fiksuoja 0.8 proc. neigiamą pokytį.

**NASDAQ OMX Vilnius** indeksas vakar pašoko 1.13 proc. Buvo sudaryta 619 sandorių už 824 tūkst. eurų (2.85 mln. litų). **TEO LT** akcijų suprekiauta už 324 tūkst. eurų. Kaina stiebėsi 4.10 proc. iki 0.66 eurų.

**NASDAQ OMX Riga** indeksas vakar išliko nepakitęs. Buvo sudaryti 82 sandoriai už 111 tūkst. latų (546 tūkst. litų).

**Olainfarm** vakar vakare paskelbė, kad gegužės mėn. pardavimai augo 52 proc., lyginant su tuo pačiu periodu praėjusiais metais.

**NASDAQ OMX Tallinn** indeksas trečiadienį kilstelėjo 0.36 proc. Buvo sudaryti 229 sandoriai už 650 tūkst. eurų (2.25 mln. litų). **Tallink Grupp** akcijų suprekiauta už 180 tūkst. eurų. Akcijų vertė pakrito 0.14 proc. iki 0.716 eurų.



Šaltinis: BLOOMBERG

**Baltijos šalių indeksai**

Pavadinimas	Pask. Sand. data	Indekso vertė	Uždarym o prieš d.	Dienos pokytis	Mėnesio pokytis	Nuo metų pradžios	Metinis pokytis
OMX VILNIUS OMXV	2011.06.15	395.49	391.07	1.13%	7.73%	-3.46%	25.00%
OMX TALLINN OMXT	2011.06.15	682.63	680.16	0.36%	-0.61%	-2.26%	24.54%
OMX RIGA OMXR	2011.06.15	425.70	425.69	0.00%	4.54%	8.17%	19.97%
OMX Baltic Benchmark TR	2011.06.15	529.52	525.55	0.76%	3.32%	-0.84%	25.02%
OMX Baltic 10	2011.06.15	168.30	167.71	0.35%	0.06%	-7.84%	10.67%

Šaltinis: Nasdaq OMX ir BLOOMBERG

Šaltinis: BLOOMBERG

**Vakar dieną paskelbti pasaulio ekonominiai duomenys**

**JAV gegužės mėn. Vartotojų kainų indeksas** sumažėjo nuo 0.4 iki 0.2 proc. palyginus su praėjusiu mėnesiu.

**JAV birželio mėn. Niujorko FED'o gamybos sektoriaus indeksas** sumažėjo nuo 11.88 iki -7.79 reikšmės palyginus su praėjusiu mėnesiu.

**JAV gegužės mėn. Pramonės produkcijos indeksas** padidėjo nuo 0 iki 0.1 proc. palyginus su praėjusiu mėnesiu.

Šaltinis: BLOOMBERG

**Planuojami pasaulio dienos ekonominiai duomenys**

**12:00 val. Euro zonos gegužės mėn. Vartotojų kainų indeksas.** Prognozuojama, kad indeksas sumažėjo nuo 0.6 iki 0 proc. palyginus su praėjusiu mėnesiu.

**15:30 val. JAV Savaitės bedarbių paraiškų skaičius.** Prognozuojama, kad paraiškų skaičius sumažėjo nuo 427 iki 420 tūkst. palyginus su praėjusia savaitė.

**15:30 val. JAV gegužės mėn. Pradėtų statyti naujų būstų apimtys.** Prognozuojama, kad apimtys padidėjo nuo 523 iki 545 tūkst. palyginus su praėjusiu mėnesiu.

**17:00 val. JAV birželio mėn. Filadelfijos FED gamintojų rodiklis.** Prognozuojama, kad rodiklis padidėjo nuo 3.9 iki 7 reikšmės palyginus su praėjusiu mėnesiu.

Šaltinis: BLOOMBERG

**Planuojami Baltijos biržų dienos įvykiai**

Šiandien planuojamų įmonių naujienų skelbti nenumatyta

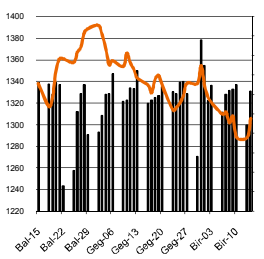
**NASDAQ OMX Vilnius prekybos rezultatai**

Pavadinimas	Pask. sand. data	Kaina	Vakar užd. kaina	Dienos pokytis	Mėnesio pokytis	Nuo metų pradžios	Metinis pokytis	Kiekis	Apyvarta
Įmonių Grupė Alita	2011.06.14	0.05	0.05	0.00%	-27.42%	-51.61%	-56.84%	160	7.2
Anykščių vynos	2011.06.10	0.05	0.05	0.00%	32.50%	-35.37%	-36.90%	50	2.7
Apranga	2011.06.15	1.72	1.72	0.00%	-1.71%	-16.95%	31.98%	4,732	8,200.7
Agrowill group	2011.06.15	0.29	0.31	-5.52%	-5.21%	10.23%	79.42%	194,251	56,793.3
City service	2011.06.15	2.85	2.84	0.35%	-0.14%	1.79%	18.56%	11,749	33,507.3
Dvarčionių keramika	ot Applicable	#N/A	N/A	0.11	#N/A	N/A	#N/A	N/A	N/A
Grigiškės	2011.06.15	0.80	0.80	0.13%	-1.11%	3.35%	119.50%	500	400.5
Gubernija	2011.06.09	0.18	0.18	0.00%	-5.79%	-10.50%	168.72%	35	6.3
Invalda	2011.06.15	2.15	2.16	-0.46%	17.86%	7.84%	143.63%	17,538	37,638.1
Klaipėdos baldai	2011.06.15	1.04	1.04	0.48%	1.96%	-6.89%	19.70%	955	985.1
Klaipėdos nafta	2011.06.15	0.41	0.41	0.00%	13.89%	-23.22%	17.00%	2,432	998.7
Kauno energija	2011.06.13	0.50	0.50	0.00%	-16.56%	-16.83%	-21.68%	2,442	1,218.8
Lietuvos dujos	2011.06.15	0.68	0.67	0.90%	-2.60%	-7.53%	3.59%	4,520	3,052.2
Lietuvos elektrinė	2011.06.15	0.73	0.74	-1.35%	-1.88%	-35.49%	-48.63%	800	583.2
Lietuvos energija	2011.06.15	0.55	0.56	-1.80%	-1.44%	-8.83%	-6.03%	96	52.5
LESTO AB	2011.06.15	0.79	0.77	2.21%	5.92%			12,968	10,180.0
Lifosa	2011.06.14	18.90	18.90	0.00%	26.08%	36.44%	38.29%	72	1,360.8
LITGRID	2011.06.15	0.47	0.47	-0.85%	-1.08%	-34.82%		3,295	1,550.8
Lietuvos jūrų laivinkystė	2011.06.15	0.05	0.05	0.00%	2.04%	-39.02%	-38.34%	19,350	967.5
Limarko laivinkystės kompanija	2011.06.14	0.13	0.13	0.00%	0.77%	-2.96%	-3.76%	3,798	497.5
Linas	2011.06.10	0.08	0.08	0.00%	15.49%	-25.45%	17.97%	720	59.0
Linas Agro Group	2011.06.15	0.51	0.52	-1.54%	0.79%	-16.12%	-9.69%	1,130	576.6
Panevėžio statybos trestas	2011.06.15	1.79	1.76	1.71%	3.90%	-8.46%	44.34%	53,792	95,295.3
Pieno žvaigždės	2011.06.15	1.60	1.56	2.63%	6.67%	8.11%	45.38%	18,410	28,713.0
Rokiškio sūris	2011.06.15	1.50	1.51	-0.66%	-11.78%	-16.29%	52.33%	34,152	51,219.1
Šiaulių bankas	2011.06.15	0.32	0.31	1.61%	1.94%	-6.53%	5.60%	96,314	30,114.6
Sanitas	2011.06.15	9.37	9.37	0.00%	70.30%	70.49%	138.77%	5,694	53,350.9
Snaigė	2011.06.15	0.31	0.31	-0.32%	-2.21%	15.67%	59.76%	5,000	1,550.0
Bankas Snoras	2011.06.15	0.32	0.32	0.32%	-2.46%	-19.92%	26.67%	25,501	8,053.8
Bankas Snoras priv. akcijos	2011.06.15	2.00	2.04	-1.96%	-3.85%	-22.75%	21.15%	558	1,116.0
Stumbras	2011.06.13	1.28	1.28	0.00%	5.16%	-6.62%	-9.41%	1,061	1,360.4
TEO LT	2011.06.15	0.66	0.63	4.10%	8.91%	-7.95%	10.63%	500,504	323,857.2
Ūkio bankas	2011.06.15	0.30	0.30	-1.32%	-0.67%	-21.58%	0.88%	82,539	24,640.3
Ulenos trikotažas	2011.06.13	0.27	0.27	0.00%	-4.56%	-28.23%	-1.14%	2,921	796.0
Vilniaus baldai	2011.06.15	10.45	10.01	4.40%	7.73%	10.00%	106.18%	942	9,742.9
Vilniaus degtinė	2011.05.03	#N/A	N/A	0.36	0.00%	0.00%	-18.18%	#N/A	N/A
Vilkyškių pieninė	2011.06.15	1.58	1.58	-0.51%	8.17%	-8.43%	66.31%	4,295	6,797.8
Žemaitijos pienas	2011.06.15	0.70	0.68	2.79%	8.53%	0.14%	55.93%	49,020	34,558.0

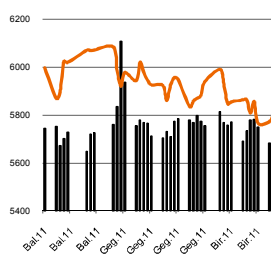
Šaltinis: BLOOMBERG

Šaltinis: Nasdaq OMX

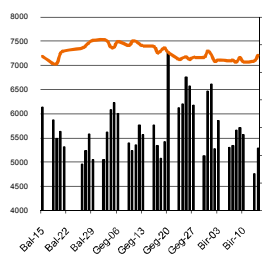
**MSCI WORLD INDEX**



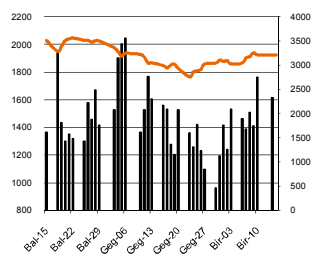
**FTSE 100 INDEX**



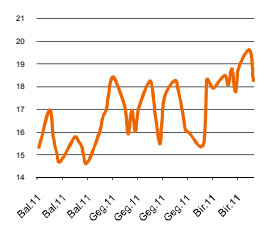
**DAX INDEX**



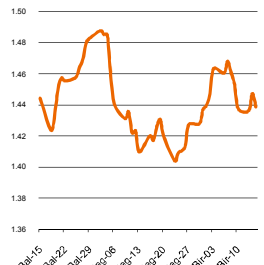
**RUSSIAN RTS INDEX \$**



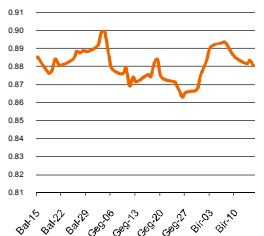
**CBOE SPX VOLATILITY INDEX (VIX)**



**EUR/USD**



**EUR/GBP**

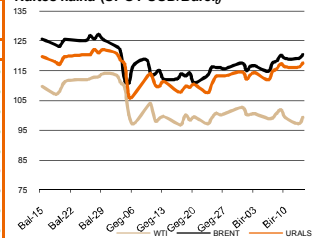


**Pasaulio akcijų indeksai**

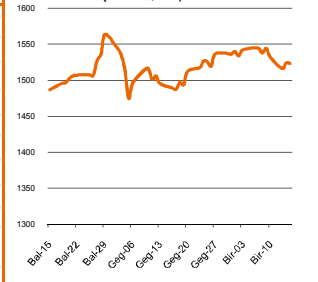
Indekso pavadinimas	Šalis	Pask. sand. data	Indekso vertė	Indekso vertė dieną prieš	Dienos pokytis	Mėnesio pokytis	Nuo metų pradžios	Metinis pokytis
<b>EUROPA</b>								
Euro Stoxx 50 Pr	ES	2011.06.16	2,731.50	2,779.94	-1.74%	-5.20%	-2.20%	0.47%
FTSE 100 INDEX	Didžioji Britanija	2011.06.15	5,742.55	5,803.13	-1.04%	-3.06%	-2.67%	9.63%
DAX INDEX	Vokietija	2011.06.15	7,115.08	7,204.79	-1.25%	-3.69%	2.91%	14.93%
CAC 40 INDEX	Pancūzija	2011.06.15	3,806.85	3,864.58	-1.49%	-4.59%	0.05%	3.56%
IBEX 35 INDEX	Ispanija	2011.06.15	9,933.10	10,132.60	-1.97%	-4.16%	0.75%	2.58%
SWISS MARKET INDEX	Šveicarija	2011.06.15	6,198.17	6,255.68	-0.92%	-5.58%	-3.70%	-4.50%
MILAN MIB30 INDEX	Italija	39962.00	20,571.00	20,831.00	0.00%	0.00%	0.00%	0.00%
OBX STOCK INDEX	Norvegija	2011.06.16	380.45	380.45	0.00%	-4.94%	-4.98%	15.25%
OMX STOCKHOLM 30 INDEX	Švedija	2011.06.15	1,089.38	1,106.49	-1.55%	-7.17%	-5.73%	4.17%
OMX HELSINKI 25 INDEX	Suomija	2011.06.15	2,348.31	2,384.66	-1.52%	-9.02%	-10.66%	6.20%
OMX COPENHAGEN 20 INDEX	Danija	2011.06.15	432.00	440.61	-1.95%	-6.75%	-5.59%	5.63%
<b>BESIVYSTANTI EUROPA</b>								
RUSSIAN RTS INDEX \$	Rusija	2011.06.16	1,892.09	1,919.05	-1.27%	2.62%	7.03%	35.18%
WSE WIG 20 INDEX	Lenkija	2011.06.15	2,866.62	2,879.07	-0.43%	0.73%	4.46%	20.28%
PFTS Index	Ukraina	2011.06.16	935.25	935.25	0.00%	-3.22%	-4.08%	13.99%
BUDAPEST STOCK EXCH INDX	Vengrija	2011.06.15	22,823.59	23,146.33	-1.39%	-1.40%	7.02%	6.48%
PRAGUE STOCK EXCH INDEX	Čekija	2011.06.15	1,225.70	1,225.30	0.03%	-2.45%	0.07%	5.55%
CROATIA ZAGREB CROBEX	Kroatija	2011.06.15	2,252.54	2,256.99	-0.20%	1.84%	6.71%	15.31%
BELEX15 INDEX	Serbija	2011.06.15	779.95	780.68	-0.09%	3.98%	19.66%	24.61%
SOFIX INDEX	Bulgarija	2011.06.15	411.72	414.47	-0.41%	-6.53%	13.91%	9.70%
BUCHAREST BET INDEX	Rumunija	2011.06.15	5,593.89	5,620.58	-0.47%	-1.64%	6.17%	9.68%
ISE NATIONAL 100 INDEX	Turkija	2011.06.16	60,508.49	60,938.92	0.00%	-6.85%	-7.67%	8.04%
<b>Š. ir P. AMERIKA</b>								
DOW JONES INDUS. AVG	JAV	2011.06.15	11,897.27	12,076.11	-1.48%	-5.19%	2.76%	14.29%
NASDAQ COMPOSITE INDEX	JAV	2011.06.16	2,631.46	2,678.72	-1.76%	-5.42%	-0.81%	14.12%
S&P 500 INDEX	JAV	2011.06.15	1,265.42	1,287.87	-1.74%	-4.82%	0.62%	13.53%
BRAZIL BOVESPA INDEX	Brazilija	2011.06.15	61,603.74	62,204.83	-0.97%	-1.95%	-11.11%	-4.86%
MEXICO IPC INDEX	Meksika	2011.06.15	35,318.39	35,445.63	-0.36%	0.53%	-8.38%	7.66%
<b>AZIJIA</b>								
NIKKEI 225	Japonija	2011.06.16	9,411.28	9,574.32	-1.70%	-1.54%	-7.99%	-6.51%
HANG SENG INDEX	Honk Kongas	2011.06.16	21,887.84	22,343.77	-1.90%	-4.54%	-4.85%	9.26%
CSI 300 INDEX	Kinija	2011.06.16	2,916.65	2,963.12	-1.22%	-5.60%	-6.44%	6.09%
BSE SENSEX 30 INDEX	Indija	2011.06.16	18,091.80	18,132.24	-0.31%	-1.47%	-11.86%	3.51%
KOSPI INDEX	Pietų Korėja	2011.06.16	2,046.63	2,086.53	-1.91%	-2.74%	-0.21%	20.01%
FTSE Bursa Malaysia KLCI	Malajzija	2011.06.16	1,552.59	1,556.19	-0.21%	1.09%	2.24%	19.17%
HO CHI MINH STOCK INDEX	Vietnamas	2011.06.16	445.17	441.45	0.84%	-5.58%	-8.15%	-12.83%
STOCK EXCH OF THAI INDEX	Tailandas	2011.06.16	1,021.43	1,030.31	-0.86%	-5.86%	-1.10%	29.85%
S&P/ASX 200 INDEX	Australija	2011.06.16	4,479.20	4,566.80	-1.92%	-3.67%	-5.61%	-1.75%
NZX 50 INDEX	Naujoji Zelandija	2011.06.16	3,481.61	3,506.37	-0.71%	-1.76%	5.22%	13.66%

Šaltinis: BLOOMBERG

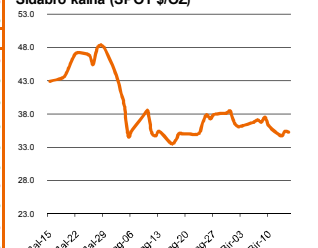
**Naftos kaina (SPOT USD/Barelį)**



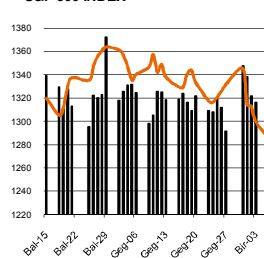
**Aukso kaina (SPOT \$/OZ)**



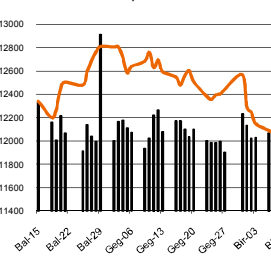
**Sidabro kaina (SPOT \$/OZ)**



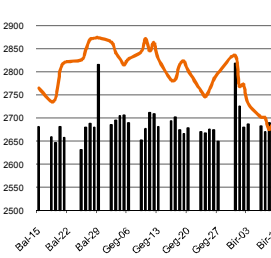
**S&P 500 INDEX**



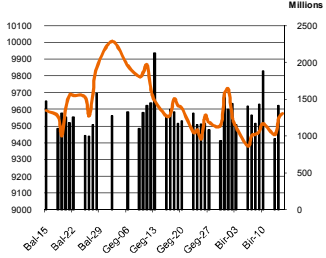
**DOW JONES INDUS. AVG**



**NASDAQ COMPOSITE INDEX**



**NIKKEI 225 INDEX**



Šaltinis: BLOOMBERG

**Kontaktai**

Justa Kaulinytė	Maklerė	<a href="mailto:Justa.Kaulinyte@swedbank.lt">Justa.Kaulinyte@swedbank.lt</a>	8 5 258 2505
Arunas Urbonas	Makleris	<a href="mailto:Arunas.Urbonas@swedbank.lt">Arunas.Urbonas@swedbank.lt</a>	8 5 258 2515
Andrius Šuminas	Makleris	<a href="mailto:Andrius.Suminas@swedbank.lt">Andrius.Suminas@swedbank.lt</a>	8 5 258 2295
Donatas Užkurelis	Analitikas	<a href="mailto:Donatas.Uzkurelis@swedbank.lt">Donatas.Uzkurelis@swedbank.lt</a>	8 5 258 2395

**Swedbank analizės rasite Bloomberg terminale įrašę ABHA <GO> arba HBMR <GO>**

Dėmesio: Ši apžvalga nėra pasiūlymas įsigyti ar perleisti apžvalgoje nurodytas finansines priemones ar finansines priemones nurodytose šalyse bei biržose. Visa pateikta informacija yra surinkta iš viešai prieinamų šaltinių (monių, vertybinių popierių biržų, naujienų agentūrų ir kitų). Mes neatsiimame informacijos tikrinimo ir vertinimo, dėl to negarantuojame informacijos tikslumo, pilnumo ar aktualumo. Pateikta informacija yra parodomąjio pobūdžio ir yra neapsaugota nuo palyginamumo problemų, dėl įmonių keičiamos apskaitos ir finansinės atskaitomybės paruošimo praktikos (t.y. pasikeitę apskaitos standartai, finansinių ataskaitų konsolidavimo praktikos pasikeitimas ir pan.). Dėl šios priežasties praejusiu ir ankstesnių metų palyginamieji duomenys gali būti neprieinami.

© "Swedbank", 2011. Visos teisės saugomos. Be "Swedbank" grupės patirtimo draudžiamą kopijuoti, spausdinti, atgaminti, cituoti ar bet kaip kitaip naudoti pateiktą informaciją. "Swedbank", AB neturi daugiau kaip 5% nuosavybės dalies šalies tyrimo išvardintose įmonėse. Daugiau informacijos pateikiama interneto tinklalapyje: <http://www.swedbank.eu/disclosure/disclosure2011.pdf>