

Naujienos

Pentadienį JAV investuotojų nuotakas atspindintis **S&P 500** indeksas kilstelėjo 0.3 proc. iki 1271.5 punktu. Investuotojus pradžiugino gegužės mėn. Ateities tendencijų rodiklis, kuris augo sparčiau nei tikėtasi.

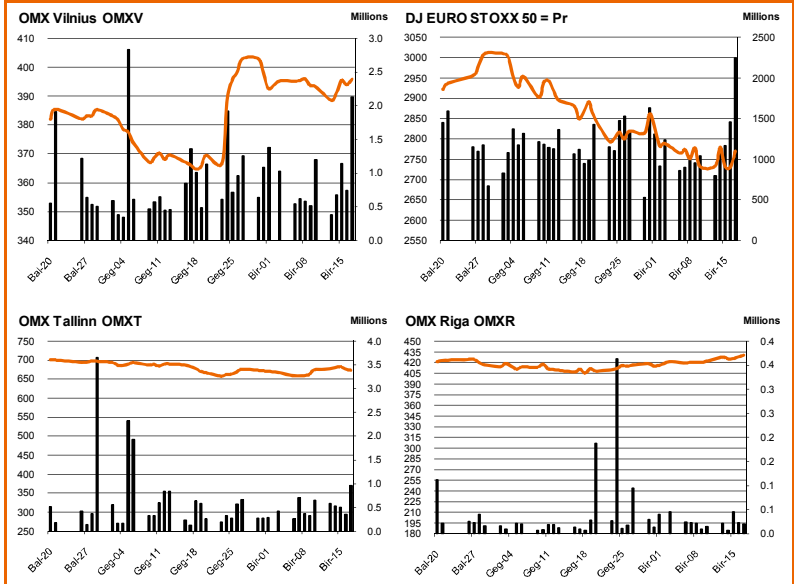
Šiandien Azijos investuotojų nuotakas atspindintis **MSCI Asia Pacific** indeksas 09.30 val. buvo pakitęs 0.5 proc. Rinkos smukdo žinia, kad Europos Sąjungai nepavyko susitarti dėl paskolos Graikijai.

Dow Jones Euro Stoxx 50 rugsėjo mėn. ateities sandoris rodo, kad prekyba Vakarų Europos biržose prasidės kritimu - 09:30 val. ateities sandoris fiksuoja 1.2 proc. neigiamą pokytį.

NASDAQ OMX Vilnius indeksas savaitę užbaigė nedideliu 0.48 proc. kilstelėjimu. Buvo sudaryti 499 sandoriai už 9.37 mln. eurų (32.35 mln. litų). Pagrindinę apyvartos dalį sudarė **Sanitas** sandoriai už 9.05 mln. eurų. Buvo sudaryta 15 tiesioginių sandorių už 8.32 mln. eurų. Akcijų vertė tądien pašoko 4.28 proc. iki 9.75 eurų.

NASDAQ OMX Riga indeksas penktadienį kilo 0.55 proc. į viršų. Buvo sudaryti 69 sandoriai už 29 tūkst. latų (143 tūkst. litų).

NASDAQ OMX Tallinn indeksas paskutinę savaitės dieną pakrito 0.46 proc. Buvo sudaryti 143 sandoriai už 889 tūkst. eurų (3.07 mln. litų). **Tallink Grupp** akcijų apyvarta siekė 567 tūkst. eurų. Sudaryti trys tiesioginiai sandoriai už 385 tūkst. eurų. Akcijų kaina pakrito 0.14 proc. iki 0.71 eurų.



Šaltinis: BLOOMBERG

Baltijos šalių indeksai

Pavadinimas	Pask. Sand. data	Indekso vertė	Uždarym o prieš d.	Dienos pokytis	Mėnesio pokytis	Nuo metų pradžios	Metinis pokytis
OMX VILNIUS OMXV	2011.06.17	395.85	393.94	0.48%	7.10%	-3.37%	25.27%
OMX TALLINN OMXT	2011.06.17	672.98	676.10	-0.46%	0.98%	-3.64%	22.76%
OMX RIGA OMXR	2011.06.17	430.66	428.31	0.55%	5.42%	9.43%	20.12%
OMX Baltic Benchmark TR	2011.06.17	526.50	525.97	0.10%	3.73%	-1.40%	23.66%
OMX Baltic 10	2011.06.17	166.47	166.76	-0.17%	0.84%	-8.84%	9.40%

Šaltinis: Nasdaq OMX ir BLOOMBERG

Šaltinis: BLOOMBERG

Vakar dieną paskelbti pasaulio ekonominiai duomenys

JAV birželio mėn. Mičigano universiteto vartotojų pasitikėjimo rodiklis sumažėjo nuo 74.3 iki 71.8 palyginus su praėjusiu mėnesiu.

JAV gegužės mėn. Ateities tendencijų rodiklis augo 0.8 proc. po 0.3 proc. smukimo palyginus su praėjusiu mėnesiu.

Šaltinis: BLOOMBERG

Planuojami pasaulio dienos ekonominiai duomenys

Šiandien svarbių pasaulio ekonominių duomenų nėra numatyta skelbti

Šaltinis: BLOOMBERG

Planuojami Baltijos biržų dienos įvykiai

Šiandien planuojamų įmonių naujienų skelbti nenumatyta

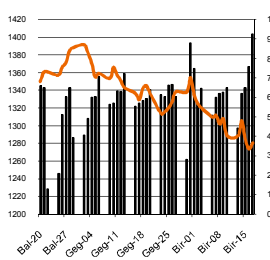
Šaltinis: Nasdaq OMX

NASDAQ OMX Vilnius prekybos rezultatai

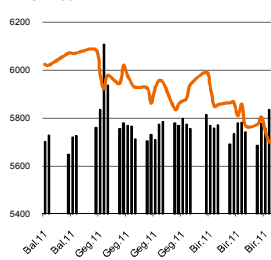
Pavadinimas	Pask. sand. data	Kaina	Vakar užd. kaina	Dienos pokytis	Mėnesio pokytis	Nuo metų pradžios	Metinis pokytis	Kiekis	Apyvarta
Įmonių Grupė Alita	2011.06.17	0.06	0.05	37.78%	0.00%	-33.33%	-40.54%	2,251	133.6
Anykščių vynos	2011.06.10	0.05	0.05	0.00%	32.50%	-35.37%	-36.90%	50	2.7
Apranga	2011.06.17	1.73	1.73	-0.29%	-0.58%	-16.71%	34.14%	4,252	7,311.7
Agrowill group	2011.06.17	0.28	0.29	-1.05%	-8.39%	7.58%	72.02%	108,078	30,252.3
City service	2011.06.17	2.83	2.84	-0.35%	-2.08%	1.07%	17.72%	7,424	21,001.2
Dvarčionių keramika	ot Applicable	#N/A	N/A					#N/A	#N/A
Grigiškės	2011.06.17	0.80	0.80	-0.25%	-3.86%	2.97%	115.25%	1,500	1,198.0
Gubernija	2011.06.09	0.18	0.18	0.00%	-0.56%	-10.50%	168.70%	35	6.3
Invalda	2011.06.17	2.18	2.15	1.82%	18.70%	9.80%	147.23%	12,512	27,010.6
Klaipėdos baldai	2011.06.17	1.05	1.04	0.96%	2.94%	-6.00%	25.01%	383,258	402,420.9
Klaipėdos nafta	2011.06.17	0.42	0.41	1.22%	6.14%	-22.28%	18.41%	7,794	3,234.5
Kauno energija	2011.06.13	0.50	0.50	0.00%	-16.56%	-16.83%	-31.09%	2,442	1,218.8
Lietuvos dujos	2011.06.17	0.69	0.68	2.22%	-1.00%	-5.48%	6.35%	1,965	1,339.7
Lietuvos elektrinė	2011.06.15	0.73	0.73	0.00%	-1.88%	-35.49%	-47.01%	800	583.2
Lietuvos energija	2011.06.17	0.56	0.55	1.64%	0.91%	-7.17%	-4.32%	3,263	1,767.7
LESTO AB	2011.06.17	0.78	0.79	-0.89%	4.70%			7,138	5,549.6
Lifosa	2011.06.17	18.00	18.90	-4.76%	17.65%	29.95%	30.28%	30	540.0
LITGRID	2011.06.17	0.49	0.47	4.51%	1.88%	-32.17%		1,229	592.2
Lietuvos jūrų laivinkystė	2011.06.17	0.05	0.05	-2.00%	-3.92%	-40.24%	-39.58%	280,000	13,740.0
Limarko laivinkystės kompanija	2011.06.14	0.13	0.13	0.00%	3.15%	-2.96%	-1.68%	3,798	497.5
Linas	2011.06.17	0.08	0.08	1.22%	-9.78%	-24.55%	19.40%	17,290	1,431.8
Linas Agro Group	2011.06.17	0.51	0.51	0.20%	-3.59%	-16.12%	-7.33%	10,503	5,346.3
Panevėžio statybos trestas	2011.06.17	1.78	1.77	0.85%	3.97%	-8.72%	45.28%	6,043	10,752.0
Pieno žvaigždės	2011.06.16	1.60	1.60	0.00%	4.58%	8.11%	45.37%	84	134.4
Rokiškio sūris	2011.06.17	1.48	1.50	-1.40%	-10.80%	-17.52%	50.08%	43,286	63,886.5
Šiaulių bankas	2011.06.17	0.32	0.32	0.95%	3.90%	-5.04%	8.32%	102,145	32,365.7
Sanitas	2011.06.17	9.75	9.35	4.28%	75.68%	77.40%	147.52%	929,000	9,045,299.0
Snaigė	2011.06.17	0.31	0.31	0.00%	-0.32%	15.67%	62.17%	400	124.0
Bankas Snoras	2011.06.17	0.32	0.32	-0.32%	-2.78%	-20.42%	27.07%	28,382	8,916.3
Bankas Snoras priv. akcijos	2011.06.17	2.03	2.00	1.50%	-2.40%	-21.59%	21.47%	500	1,013.0
Stumbras	2011.06.16	1.28	1.28	0.00%	0.87%	-6.77%	-10.47%	1,089	1,395.8
TEO LT	2011.06.17	0.64	0.65	-0.78%	5.79%	-10.74%	6.75%	71,385	45,804.3
Ūkio bankas	2011.06.17	0.30	0.30	0.67%	1.34%	-20.53%	2.22%	98,248	29,592.5
Ulenos trikotažas	2011.06.17	0.27	0.27	0.74%	-4.20%	-27.70%	-0.42%	1,500	412.0
Vilniaus baldai	2011.06.17	10.80	10.60	1.89%	13.68%	13.68%	109.60%	562	5,912.4
Vilniaus degtinė	ot Applicable	#N/A	N/A					#N/A	#N/A
Vilkyškių pieninė	2011.06.17	1.57	1.58	-0.76%	8.30%	-9.01%	67.28%	1,900	2,961.5
Žemaitijos pienas	2011.06.17	0.70	0.69	1.45%	9.03%	0.14%	57.96%	1,851	1,283.7

Šaltinis: BLOOMBERG

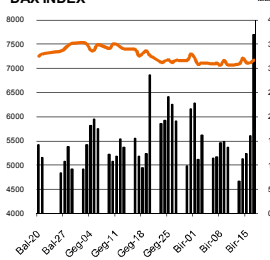
MSCI WORLD INDEX



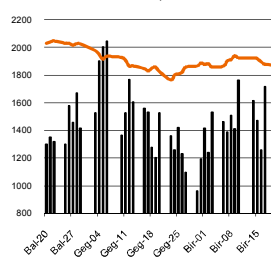
FTSE 100 INDEX



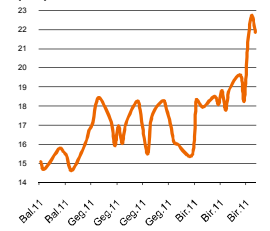
DAX INDEX



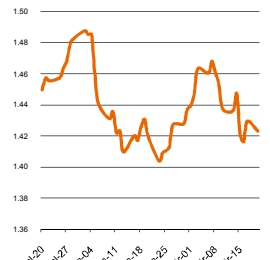
RUSSIAN RTS INDEX \$



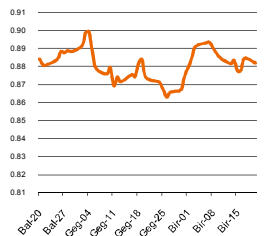
CBOE SPX VOLATILITY INDEX (VIX)



EUR/USD



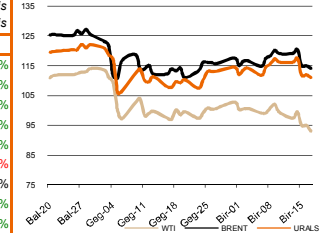
EUR/GBP



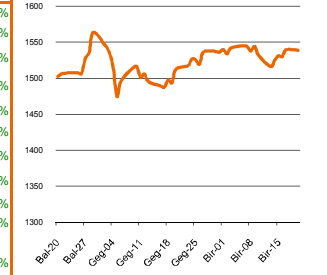
Pasaulio akcijų indeksai								
Indekso pavadinimas	Šalis	Pask. sand. data	Indekso vertė	Indekso vertė dieną prieš	Dienos pokytis	Mėnesio pokytis	Nuo metų pradžios pokytis	Metinis pokytis
EUROPA								
Euro Stoxx 50 Pr	ES	2011.06.18	2,770.12	2,730.62	1.45%	-2.94%	-0.81%	1.21%
FTSE 100 INDEX	Didžioji Britanija	2011.06.17	5,714.94	5,698.81	0.28%	-3.93%	-3.14%	8.84%
DAX INDEX	Vokietija	2011.06.17	7,164.05	7,110.20	0.76%	-1.41%	3.61%	15.23%
CAC 40 INDEX	Pancūzija	2011.06.17	3,823.74	3,792.31	0.83%	-4.19%	0.50%	3.70%
IBEX 35 INDEX	Ispanija	2011.06.17	10,135.20	9,918.50	2.18%	-0.89%	2.80%	1.64%
SWISS MARKET INDEX	Šveicarija	2011.06.17	6,145.16	6,157.67	-0.20%	-5.90%	-4.52%	-4.68%
MILAN MIB30 INDEX	Italija	39962.00	20,571.00	20,831.00	0.00%	0.00%	0.00%	0.00%
OBX STOCK INDEX	Norvegija	2011.06.20	375.88	375.88	0.00%	-5.89%	-6.12%	13.89%
OMX STOCKHOLM 30 INDEX	Švedija	2011.06.17	1,083.44	1,078.50	0.46%	-7.17%	-6.24%	2.74%
OMX HELSINKI 25 INDEX	Suomija	2011.06.17	2,345.19	2,313.10	1.39%	-9.04%	-10.78%	5.45%
OMX COPENHAGEN 20 INDEX	Danija	2011.06.17	423.19	422.57	0.15%	-8.45%	-7.51%	1.43%
BESIVYSTANTI EUROPA								
RUSSIAN RTS INDEX \$	Rusija	2011.06.20	1,869.21	1,878.55	-0.52%	2.38%	5.56%	32.59%
WSE WIG 20 INDEX	Lenkija	2011.06.17	2,880.13	2,863.81	0.57%	1.79%	4.95%	21.98%
PFTS Index	Ukraina	2011.06.20	913.76	913.76	0.00%	-7.85%	-6.29%	11.19%
BUDAPEST STOCK EXCH INDX	Vengrija	2011.06.17	22,701.93	22,674.66	0.12%	0.34%	6.45%	6.23%
PRAGUE STOCK EXCH INDEX	Čekija	2011.06.17	1,216.50	1,214.00	0.21%	-3.08%	-0.68%	4.43%
CROATIA ZAGREB CROBEX	Kroatija	2011.06.17	2,240.96	2,244.61	-0.16%	-0.11%	6.16%	15.08%
BELX15 INDEX	Serbija	2011.06.17	769.73	771.66	-0.25%	-2.24%	18.10%	23.75%
SOFIX INDEX	Bulgarija	2011.06.17	411.67	412.62	-0.23%	-5.74%	13.61%	10.24%
BUCHAREST BET INDEX	Rumunija	2011.06.17	5,560.65	5,534.50	0.47%	-1.14%	5.54%	8.12%
ISE NATIONAL 100 INDEX	Turkija	2011.06.20	61,716.68	61,716.68	0.00%	-2.50%	-6.50%	8.21%
Š. ir P. AMERIKA								
DOW JONES INDUS. AVG	JAV	2011.06.17	12,004.36	11,961.52	0.36%	-4.06%	3.69%	14.87%
NASDAQ COMPOSITE INDEX	JAV	2011.06.18	2,616.48	2,623.70	-0.28%	-6.66%	-1.37%	13.28%
S&P 500 INDEX	JAV	2011.06.17	1,271.50	1,267.64	0.30%	-4.63%	1.10%	13.78%
BRAZIL BOVESPA INDEX	Brazilija	2011.06.17	61,059.98	60,880.82	0.29%	-2.45%	-11.90%	-5.24%
MEXICO IPC INDEX	Meksika	2011.06.17	35,025.74	35,220.99	-0.55%	-0.77%	-9.14%	6.74%
AZIJIA								
NIKKEI 225	Japonija	2011.06.20	9,354.32	9,351.40	0.03%	-2.63%	-8.55%	-6.41%
HANG SENG INDEX	Honk Kongas	2011.06.20	21,575.12	21,695.26	-0.62%	-7.06%	-6.40%	6.28%
CSI 300 INDEX	Kinija	2011.06.20	2,863.07	2,892.16	-0.97%	-8.25%	-8.45%	6.23%
BSE SENSEX 30 INDEX	Indija	2011.06.20	17,658.85	17,870.53	-1.18%	-3.64%	-13.90%	0.50%
KOSPI INDEX	Pietų Korėja	2011.06.20	2,019.65	2,031.93	-0.60%	-4.35%	-1.53%	17.97%
FTSE Bursa Malaysia KLCI	Malajzija	2011.06.20	1,561.71	1,563.43	-0.11%	1.34%	2.82%	18.52%
HO CHI MINH STOCK INDEX	Vietnamas	2011.06.20	431.63	438.93	-1.66%	-0.29%	-10.94%	-15.66%
STOCK EXCH OF THAI INDEX	Tailandas	2011.06.20	1,018.98	1,018.96	0.00%	-5.03%	-1.33%	28.68%
S&P/ASX 200 INDEX	Australija	2011.06.20	4,451.70	4,484.90	-0.74%	-5.93%	-6.19%	-2.20%
NZX 50 INDEX	Naujoji Zelandija	2011.06.20	3,467.49	3,469.59	-0.06%	-3.07%	4.79%	13.78%

Šaltinis: BLOOMBERG

Naftos kaina (SPOT USD/Barelį)



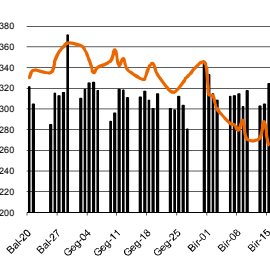
Aukso kaina (SPOT \$/OZ)



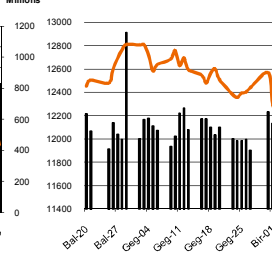
Sidabro kaina (SPOT \$/OZ)



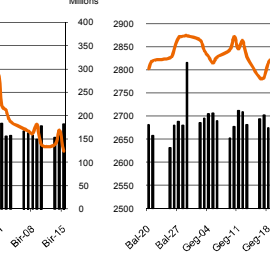
S&P 500 INDEX



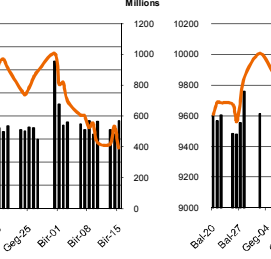
DOW JONES INDUS, AVG



NASDAQ COMPOSITE INDEX



NIKKEI 225 INDEX



Šaltinis: BLOOMBERG

Kontaktai

Justa Kaulinytė
Arunas Urbonas
Andrius Šuminas
Donatas Užkurelis

Maklerė
Makleris
Makleris
Analitikas

Justa.Kaulinyte@swedbank.lt
Arunas.Urbonas@swedbank.lt
Andrius.Suminas@swedbank.lt
Donatas.Uzkurelis@swedbank.lt

8 5 258 2505
8 5 258 2515
8 5 258 2295
8 5 258 2395

Swedbank analizės rasite Bloomberg terminale įrašę ABHA <GO> arba HBMR <GO>

Dėmesio: Ši apžvalga nėra pasiūlymas įsigyti ar perleisti apžvalgoje nurodytas finansines priemones ar finansines priemones nurodytose šalyse bei biržose. Visa pateikta informacija yra surinkta iš viešai prieinamų šaltinių (monių, vertybinių popierių biržų, naujienų agentūrų ir kitų). Mes neatsakome už informacijos tikrumą ir vertinimą, dėl to negarantuojame informacijos tikslumo, pilnumo ar aktualumo. Pateikta informacija yra parodomąjio pobūdžio ir yra neapsaugota nuo palyginamumo problemų, dėl jonių keičiamos apskaitos ir finansinės atskaitomybės paruošimo praktikos (t.y. pasikeitę apskaitos standartai, finansinių ataskaitų konsolidavimo praktikos pasikeitimas ir pan.). Dėl šios priežasties praejusių ir ankstesnių metų palyginamieji duomenys gali būti neprieinami.

© "Swedbank", 2011. Visos teisės saugomos. Be "Swedbank" grupės patirtimo draudžiamą kopijuoti, spausdinti, atgaminti, cituoti ar bet kaip kitaip naudoti pateiktą informaciją. "Swedbank", AB neturi daugiau kaip 5% nuosavybės dalies šalies tyrimo išvardintose įmonėse. Daugiau informacijos pateikiama interneto tinklalapyje: <http://www.swedbank.eu/disclosures/disclosure2011.pdf>