

Naujienos

Vakar JAV investuotojų nuotaiikas atspindintis **S&P 500** indeksas pakilo 1.34 proc. iki 1295.52 punktu. Investuotojus pradžiugino naujiena, kad Graikijos vyriausybė laimėjo balsavimą dėl pasitikėjimo.

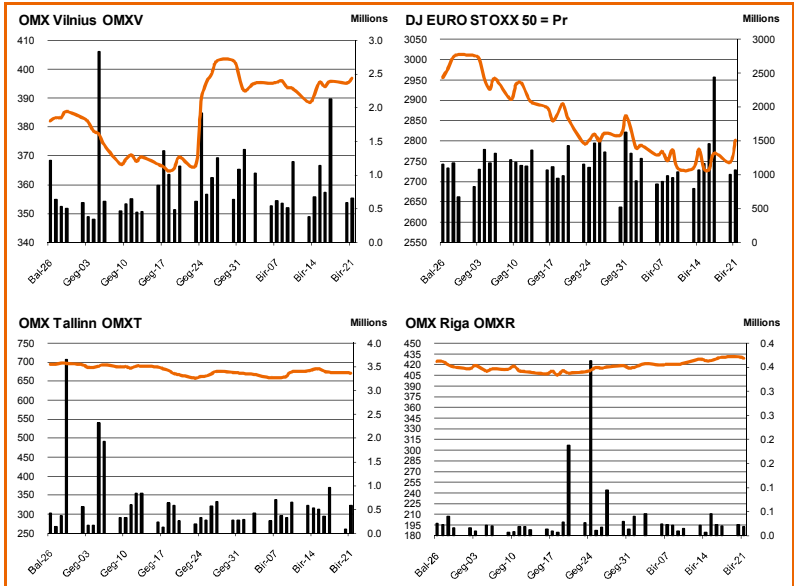
Šiandien Azijos investuotojų nuotaiikas atspindintis **MSCI Asia Pacific** indeksas 09.45 val. buvo pakilęs 0.8 proc. Azijos rinkos seka vakarykščių JAV biržų prekybos nuotaiikas.

Dow Jones Euro Stoxx 50 rugsėjo mėn. ateities sandoris rodo, kad prekyba Vakarų Europos biržose prasidės ramiai - 09:45 val. ateities sandoris fiksuoja nulinį pokytį.

NASDAQ OMX Vilnius indeksas antradienį kiltelėjo 0.42 proc. Buvo sudarytas 391 sandoris už 700 tūkst. eurų (2.42 mln. litų). **Sanitas** akcijų suprekiauta už 317 tūkst. eurų, iš kurių vienu sutartiniu sandoriu perleista akcijų už 78 tūkst. eurų. Kaina pašoko 1.14 proc. iki 9.76 eurų. Po prekybos buvo paskelbta, kad **Klaipėdos baldai** supirko 383 258 vnt. savų akcijų.

NASDAQ OMX Riga indeksas vakar pakrito 0.46 proc. į viršų. Buvo sudaryti 73 sandoriai už 58 tūkst. latų (287 tūkst. litų).

NASDAQ OMX Tallinn indeksas vakar leidosi 0.27 proc. žemyn. Buvo sudaryti 194 sandoriai už 891 tūkst. eurų (3.08 mln. litų). **Tallinna Kaubamaja** akcijų apyvarta siekė 442 tūkst. eurų. Dviem tiesioginiais sandoriais perleista akcijų už 425 tūkst. eurų. Šių akcijų vertė smuko 1.63 proc. iki 5.75 eurų.



Šaltinis: BLOOMBERG

Baltijos šalių indeksai

Pavadinimas	Pask. Sand. data	Indekso vertė	Uždarym o prieš d.	Dienos pokytis	Mėnesio pokytis	Nuo metų pradžios	Metinis pokytis
OMX VILNIUS OMXV	2011.06.21	396.88	395.22	0.42%	7.38%	-3.12%	26.82%
OMX TALLINN OMXT	2011.06.21	670.69	672.53	-0.27%	0.64%	-3.97%	23.25%
OMX RIGA OMXR	2011.06.21	429.33	431.32	-0.46%	5.09%	9.10%	18.56%
OMX Baltic Benchmark TR	2011.06.21	526.61	526.10	0.10%	4.33%	-1.38%	23.10%
OMX Baltic 10	2011.06.21	166.66	166.84	-0.11%	0.96%	-8.74%	10.30%

Šaltinis: Nasdaq OMX ir BLOOMBERG

Šaltinis: BLOOMBERG

Vakar dieną paskelbti pasaulio ekonominiai duomenys

Vokietijos birželio mėn. **ZEW** instituto verslo lūkesčių indeksas sumažėjo nuo 3.1 iki -9 reikšmės palyginus su praėjusiu mėnesiu.

JAV gegužės mėn. **Gyvenamųjų namų pardavimų apimtys** sumažėjo nuo 5.05 iki 4.81 mln. palyginus su praėjusiu mėnesiu.

Šaltinis: BLOOMBERG

Planuojami pasaulio dienos ekonominiai duomenys

12:00 val. **Euro zonos balandžio mėn. Pramonės produkcijos naujų užsakymų rodiklis.** Prognozuojama, kad rodiklis padidėjo nuo -1.8 iki 1 proc. palyginus su praėjusiu mėnesiu.

19:30 val. **JAV centrinio banko (FED) sprendimas dėl bazinės palūkanų normos.** Prognozuojama, kad palūkanų norma nepakis ir liks 0.25 proc.

Šaltinis: BLOOMBERG

Planuojami Baltijos biržų dienos įvykiai

Šiandien planuojamų įmonių naujienų skelbti nenumatyta

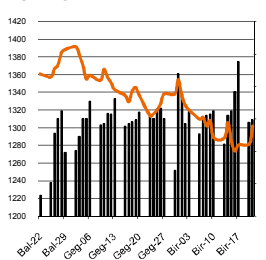
NASDAQ OMX Vilnius prekybos rezultatai

Pavadinimas	Pask. sand. data	Kaina	Vakar užd. kaina	Dienos pokytis	Mėnesio pokytis	Nuo metų pradžios	Metinis pokytis	Kiekis	Apyvarta
Įmonių Grupė Alita	2011.06.21	0.06	0.06	0.00%	1.61%	-32.26%	-39.58%	4,000	252.0
Anykščių vynos	2011.06.10	0.05	0.05	0.00%	32.50%	-35.37%	-36.90%	50	2.7
Apranga	2011.06.21	1.70	1.71	-0.53%	-2.07%	-17.96%	30.08%	3,686	6,258.3
Agrowill group	2011.06.21	0.28	0.28	1.08%	-9.68%	6.06%	72.64%	43,233	12,115.0
City service	2011.06.21	2.82	2.82	0.00%	-2.60%	0.54%	16.82%	11,432	32,162.7
Dvarčionių keramika	ot Applicable	#N/A	N/A	0.11				#N/A	#N/A
Grigiškės	2011.06.21	0.79	0.79	1.02%	-4.46%	2.32%	112.26%	1,520	1,223.9
Gubernija	2011.06.09	0.18	0.18	0.00%	-0.56%	-10.50%	168.72%	35	6.3
Invalida	2011.06.21	2.24	2.22	0.90%	21.74%	12.62%	154.42%	15,780	35,128.9
Klaipėdos baldai	2011.06.21	1.02	1.05	-2.48%	0.29%	-8.42%	22.22%	500	511.5
Klaipėdos nafta	2011.06.21	0.42	0.42	-1.19%	6.14%	-22.28%	19.41%	4,000	1,667.5
Kauno energija	2011.06.13	0.50	0.50	0.00%	-16.56%	-16.83%	-37.35%	2,442	1,218.8
Lietuvos dujos	2011.06.21	0.68	0.68	0.59%	-1.87%	-6.30%	5.91%	12,490	8,491.6
Lietuvos elektrinė	2011.06.21	0.74	0.68	8.09%	-1.08%	-34.96%	-41.12%	1,661	1,135.3
Lietuvos energija	2011.06.21	0.56	0.56	-0.18%	0.72%	-7.33%	-3.04%	1,250	695.0
LESTO AB	2011.06.21	0.77	0.78	-1.03%	3.62%			13,252	10,233.3
Lifosa	2011.06.21	18.50	18.00	2.78%	20.92%	33.55%	34.76%	100	1,850.0
LITGRID	2011.06.21	0.49	0.49	0.00%	1.88%	-32.17%		1,985	963.7
Lietuvos jūrų laivinkystė	2011.06.21	0.05	0.05	0.00%	-3.92%	-40.24%	-37.34%	5,000	245.0
Limarko laivinkystės kompanija	2011.06.21	0.13	0.13	1.53%	4.72%	-1.48%	2.05%	100	13.3
Linas	2011.06.20	0.08	0.08	0.00%	-16.30%	-30.00%	15.60%	4,450	343.9
Linas Agro Group	2011.06.21	0.52	0.51	1.97%	-2.08%	-14.80%	-6.36%	244,502	125,183.6
Panevėžio statybos trestas	2011.06.21	1.78	1.79	-0.56%	4.03%	-8.67%	47.47%	3,734	6,672.0
Pieno žvaigždės	2011.06.16	1.60	1.60	0.00%	4.58%	8.11%	45.00%	84	134.4
Rokiškio sūris	2011.06.21	1.45	1.50	-3.01%	-12.49%	-19.08%	45.12%	20,000	29,287.2
Šiaulių bankas	2011.06.21	0.32	0.32	-0.94%	2.92%	-5.93%	8.37%	24,770	7,808.7
Sanitas	2011.06.21	9.76	9.65	1.14%	75.86%	77.58%	148.71%	32,455	316,881.0
Snaigé	2011.06.21	0.31	0.31	0.00%	-0.32%	15.67%	64.67%	8,050	2,495.6
Bankas Snoras	2011.06.21	0.32	0.31	0.96%	-2.16%	-19.92%	30.39%	16,850	5,309.1
Bankas Snoras priv. akcijos	2011.06.17	2.03	2.03	0.00%	-2.40%	-21.59%	29.80%	500	1,013.0
Stumbras	2011.06.20	1.30	1.30	0.00%	2.36%	-5.39%	-10.05%	100	130.0
TEO LT	2011.06.21	0.66	0.65	1.70%	8.60%	-8.37%	10.12%	52,641	34,397.6
Ūkio bankas	2011.06.21	0.31	0.30	1.99%	3.02%	-19.21%	8.17%	114,622	34,748.6
Ulenos trikotažas	2011.06.17	0.27	0.27	0.00%	-4.20%	-27.70%	-0.41%	1,500	412.0
Vilniaus baldai	2011.06.21	11.00	11.00	0.00%	15.79%	15.79%	105.86%	871	9,574.7
Vilniaus degtinė	2011.06.20	0.27	0.27	0.00%	-24.72%	-38.41%	-25.14%	258	69.9
Vilkyškių pieninė	2011.06.21	1.56	1.56	0.06%	7.68%	-9.53%	65.31%	200	311.2
Žemaitijos pienas	2011.06.21	0.69	0.69	0.00%	7.48%	-1.29%	58.83%	20,000	13,850.0

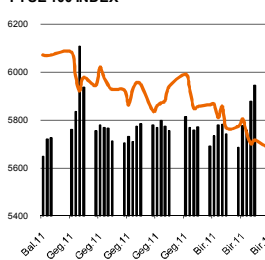
Šaltinis: BLOOMBERG

Šaltinis: Nasdaq OMX

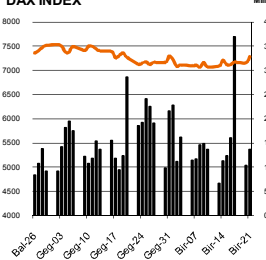
MSCI WORLD INDEX



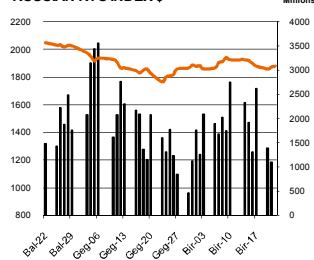
FTSE 100 INDEX



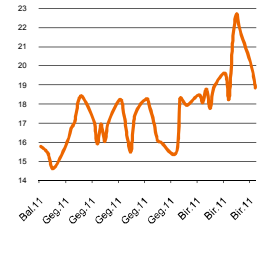
DAX INDEX



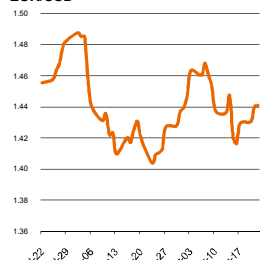
RUSSIAN RTS INDEX \$



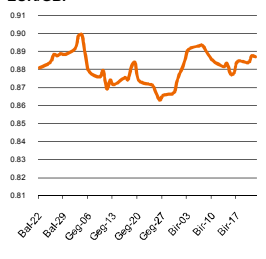
CBOE SPX VOLATILITY INDEX (VIX)



EUR/USD



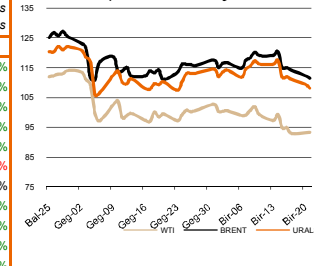
EUR/GBP



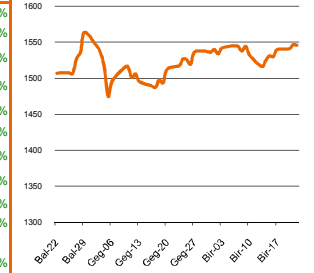
Pasaulio akcijų indeksai								
Indekso pavadinimas	Šalis	Pask. sand. data	Indekso vertė	Indekso vertė dieną prieš	Dienos pokytis	Mėnesio pokytis	Nuo metų pradžios	Metinis pokytis
EUROPA								
Euro Stoxx 50 Pr	ES	2011.06.22	2,801.99	2,748.01	1.96%	-1.82%	0.33%	2.04%
FTSE 100 INDEX	Didžioji Britanija	2011.06.21	5,775.31	5,693.39	1.44%	-2.91%	-2.11%	10.07%
DAX INDEX	Vokietija	2011.06.21	7,285.51	7,150.21	1.89%	0.26%	5.37%	16.21%
CAC 40 INDEX	Pancūzija	2011.06.21	3,877.07	3,799.66	2.04%	-2.85%	1.90%	4.64%
IBEX 35 INDEX	Ispanija	2011.06.21	10,231.90	10,038.10	1.93%	0.05%	3.78%	2.15%
SWISS MARKET INDEX	Šveicarija	2011.06.21	6,171.01	6,113.70	0.94%	-5.51%	-4.12%	-4.52%
MILAN MIB30 INDEX	Italija	39962.00	20,571.00	20,831.00	0.00%	0.00%	0.00%	0.00%
OBX STOCK INDEX	Norvegija	2011.06.22	383.74	383.74	0.00%	-3.93%	-4.16%	15.63%
OMX STOCKHOLM 30 INDEX	Švedija	2011.06.21	1,092.07	1,067.31	2.32%	-6.43%	-5.50%	3.09%
OMX HELSINKI 25 INDEX	Suomija	2011.06.21	2,320.68	2,279.23	1.82%	-9.99%	-11.71%	4.01%
OMX COPENHAGEN 20 INDEX	Danija	2011.06.21	423.20	416.60	1.58%	-8.45%	-7.51%	1.50%
BESIVYSTANTI EUROPA								
RUSSIAN RTS INDEX \$	Rusija	2011.06.22	1,876.97	1,872.45	0.38%	2.97%	6.17%	30.99%
WSE WIG 20 INDEX	Lenkija	2011.06.21	2,837.19	2,828.12	0.32%	0.27%	3.39%	19.24%
PFTS Index	Ukraina	2011.06.22	916.31	916.31	0.00%	-7.59%	-6.03%	8.20%
BUDAPEST STOCK EXCH INDX	Vengrija	2011.06.21	22,482.63	22,488.08	-0.02%	-0.63%	5.42%	3.21%
PRAGUE STOCK EXCH INDEX	Čekija	2011.06.21	1,230.00	1,211.50	1.53%	-2.01%	0.42%	4.91%
CROATIA ZAGREB CROBEX	Kroatija	2011.06.21	2,243.01	2,232.47	0.47%	-0.02%	6.26%	15.54%
BELEX15 INDEX	Serbija	2011.06.21	761.61	764.61	-0.39%	-3.27%	16.85%	22.38%
SOFIX INDEX	Bulgarija	2011.06.22	409.79	410.16	-0.09%	-6.17%	13.09%	10.05%
BUCHAREST BET INDEX	Rumunija	2011.06.21	5,573.67	5,546.88	0.48%	-0.90%	5.79%	7.70%
ISE NATIONAL 100 INDEX	Turkija	2011.06.22	61,962.53	62,033.24	0.10%	-1.90%	-5.93%	8.92%
Š. ir P. AMERIKA								
DOW JONES INDUS. AVG	JAV	2011.06.21	12,190.01	12,080.38	0.91%	-2.57%	5.29%	18.42%
NASDAQ COMPOSITE INDEX	JAV	2011.06.22	2,687.26	2,629.66	2.19%	-4.14%	1.30%	18.81%
S&P 500 INDEX	JAV	2011.06.21	1,295.52	1,278.36	1.34%	-2.83%	3.01%	18.28%
BRAZIL BOVESPA INDEX	Brazilija	2011.06.21	61,423.61	61,168.24	0.42%	-1.87%	-11.37%	-5.23%
MEXICO IPC INDEX	Meksika	2011.06.21	35,276.60	35,109.97	0.47%	-0.06%	-8.49%	8.64%
AZIJIA								
NIKKEI 225	Japonija	2011.06.22	9,629.43	9,459.66	1.79%	0.23%	-5.86%	-4.78%
HANG SENG INDEX	Honk Kongas	2011.06.22	21,976.13	21,850.59	0.58%	-5.26%	-4.59%	5.57%
CSI 300 INDEX	Kinija	2011.06.22	2,912.45	2,909.07	0.12%	-6.69%	-6.89%	4.63%
BSE SENSEX 30 INDEX	Indija	2011.06.22	17,574.32	17,560.30	0.05%	-4.13%	-14.34%	-1.02%
KOSPI INDEX	Pietų Korėja	2011.06.22	2,063.90	2,048.17	0.77%	-2.25%	0.63%	19.20%
FTSE Bursa Malaysia KLCI	Malajzija	2011.06.22	1,562.33	1,560.79	0.11%	1.40%	2.87%	18.07%
HO CHI MINH STOCK INDEX	Vietnamas	2011.06.22	439.63	442.74	-0.70%	1.56%	-9.29%	-14.24%
STOCK EXCH OF THAI INDEX	Tailandas	2011.06.22	1,028.03	1,027.72	0.03%	-4.19%	-0.46%	27.84%
S&P/ASX 200 INDEX	Australija	2011.06.22	4,532.60	4,508.20	0.54%	-4.22%	-4.48%	-0.56%
NZX 50 INDEX	Naujoji Zelandija	2011.06.22	3,457.46	3,459.56	-0.06%	-3.35%	4.49%	13.20%

Šaltinis: BLOOMBERG

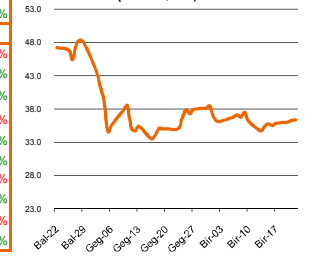
Naftos kaina (SPOT USD/Barelį)



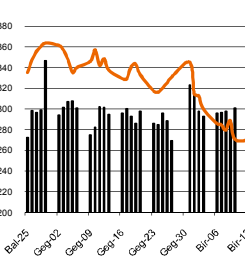
Aukso kaina (SPOT \$/OZ)



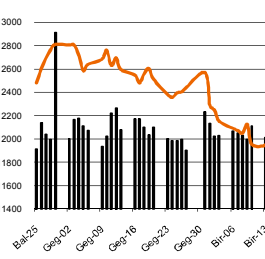
Sidabro kaina (SPOT \$/OZ)



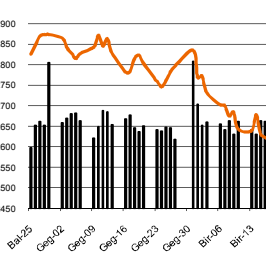
S&P 500 INDEX



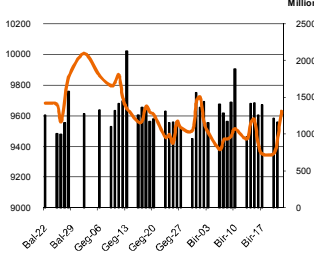
DOW JONES INDUS, AVG



NASDAQ COMPOSITE INDEX



NIKKEI 225 INDEX



Šaltinis: BLOOMBERG

Kontaktai

Justa Kaulinytė
Arunas Urbonas
Andrius Šuminas
Donatas Užkurelis

Maklerė
Makleris
Makleris
Analitikas

Justa.Kaulinyte@swedbank.lt
Arunas.Urbonas@swedbank.lt
Andrius.Suminas@swedbank.lt
Donatas.Uzkurelis@swedbank.lt

8 5 258 2505
8 5 258 2515
8 5 258 2295
8 5 258 2395

Swedbank analizes rasite Bloomberg terminale įrašę ABHA <GO> arba HBMR <GO>

Dėmesio: Ši apžvalga nėra pasiūlymas įsigyti ar perleisti apžvalgoje nurodytas finansines priemones ar finansines priemones nurodytose šalyse bei biržose. Visa pateikta informacija yra surinkta iš viešai prieinamų šaltinių (monių, vertybinių popierių biržų, naujienų agentūrų ir kitų). Mes neatsiimame informacijos tikrinimo ir vertinimo, dėl to negarantuojame informacijos tikslumo, pilnumo ar aktualumo. Pateikta informacija yra parodomąjio pobūdžio ir yra neapsaugota nuo palyginamumo problemų, dėl jmonių keičiamos apskaitos ir finansinės atskaitomybės paruošimo praktikos (t.y. pasikeitę apskaitos standartai, finansinių ataskaitų konsolidavimo praktikos pasikeitimas ir pan.). Dėl šios priežasties praejusių ir ankstesniųjų metų palyginamieji duomenys gali būti neprieinami.

© "Swedbank", 2011. Visos teisės saugomos. Be "Swedbank" grupės patirtimo draudžiama kopijuoti, spausdinti, atgaminti, cituoti ar bet kaip kitaip naudoti pateiktą informaciją. "Swedbank", AB neturi daugiau kaip 5% nuosavybės dalies šalies tyrimo išvardintose įmonėse. Daugiau informacijos pateikiama interneto tinklalapyje: <http://www.swedbank.eu/disclosures/disclosure2011.pdf>