

**Naujienos**

Vakar investuotojų nuotai kas atspindintis **S&P 500** indeksas pakrito 0.65 proc. iki 1287.14 punktų. Indeksas judėjo neigiama kryptimi po to, kai FED sumažino ekonomikos augimo prognozes ir patvirtino planus baigti 600 mlrd. dolerių obligacijų išpirkimo programą šį mėnesį kaip ir buvo numatyta anksčiau.

Šiandien Azijos investuotojų nuotai kas atspindintis **MSCI Asia Pacific** indeksas 9.30 val. buvo smukęs 0.8 proc. Investuotojų nuotai kas smukdė FED paskelbtos naujienos bei susirūpinimas, kad Kinija pakels palūkanų normą.

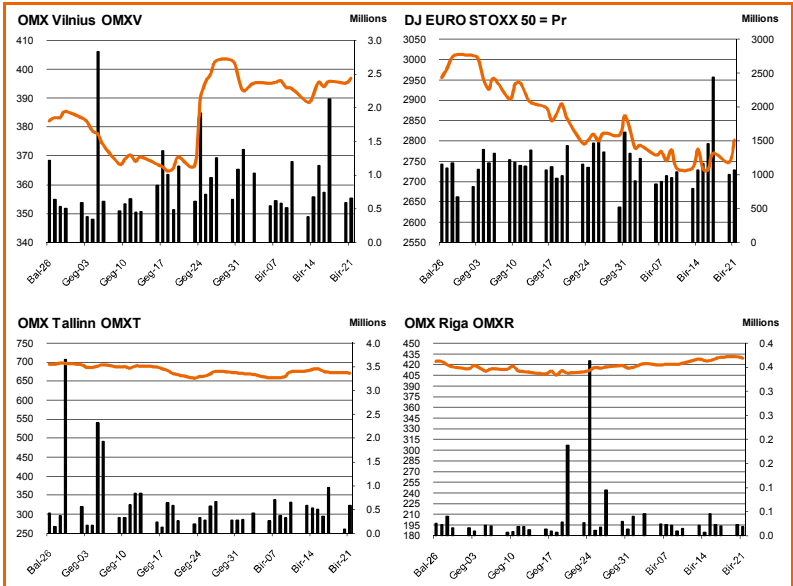
**Dow Jones Euro Stoxx 50** rugsėjo mėn. ateities sandoris rodo, kad prekyba Vakarų Europos biržose prasidės kritumu - 9.30 val. ateities sandoris fiksuoja 0.75 proc. neigiamą pokytį.

**NASDAQ OMX Vilnius** indeksas trečiadienį kilstelėjo 0.42 proc. Buvo sudaryti 394 sandoriai už 382 tūkst. eurų (1.32 mln. litų). Investuotojai vakar biržoje dalyvavo pasyviai.

**NASDAQ OMX Riga** indeksas vakar pašoko 2.75 proc. į viršų. Buvo sudaryti 78 sandoriai už 67 tūkst. latų (331 tūkst. litų).

**NASDAQ OMX Tallinn** indeksas vakar leidosi 0.11 proc. žemyn. Buvo sudaryti 155 sandoriai už 210 tūkst. eurų (724 tūkst. litų). Nei viena pozicija šioje biržoje neperkopė 100 tūkst. eurų ribos.

Šiandien nedirba **NASDAQ OMX Riga** ir **NASDAQ OMX Tallinn**, o rytoj nedirbs visos trys Baltijos šalių biržos.



Šaltinis: BLOOMBERG

**Baltijos šalių indeksai**

Pavadinimas	Pask. Sand. data	Indekso vertė	Uždarym o prieš d.	Dienos pokytis	Mėnesio pokytis	Nuo metų pradžios	Metinis pokytis
OMX VILNIUS OMXV	2011.06.22	398.55	396.88	0.42%	8.65%	-2.71%	27.21%
OMX TALLINN OMXT	2011.06.22	669.92	670.69	-0.12%	1.91%	-4.08%	23.11%
OMX RIGA OMXR	2011.06.22	441.15	429.33	2.75%	7.52%	12.10%	21.82%
OMX Baltic Benchmark TR	2011.06.22	527.85	526.61	0.24%	4.58%	-1.15%	25.48%
OMX Baltic 10	2011.06.22	167.08	166.66	0.25%	2.20%	-8.51%	10.57%

Šaltinis: Nasdaq OMX ir BLOOMBERG

Šaltinis: BLOOMBERG

**Vakar dieną paskelbti pasaulio ekonominiai duomenys**

**Euro zonos balandžio mėn. Pramonės produkcijos naujų užsakymų rodiklis augo 0.7 proc.** Buvo prognozuota kad rodiklis padidės nuo -1.8 iki 1 proc. palyginus su praėjusiu mėnesiu.

**JAV centrinio banko (FED) sprendimas dėl bazinės palūkanų normos nepasikeitė ir palūkanos liko 0.25 proc.**

Šaltinis: BLOOMBERG

**Planuojami pasaulio dienos ekonominiai duomenys**

**11:00 val. Euro zonos birželio mėn. Gamybos užsakymų rodiklis.** Prognozuojama, kad rodiklis sumažėjo nuo 54.6 iki 53.8 reikšmės palyginus su praėjusiu mėnesiu.

**15:30 val. JAV Savaitės bedarbystės paraiškų skaičius.** Prognozuojama, kad paraiškų padaugėjo nuo 414 tūkst. iki 415 tūkst., lyginant su praėjusia savaitė.

**17:00 val. JAV Naujų gyvenamųjų namų statybos apimtys gegužės mėn.** Prognozuojama, kad apimtys sumažėjo iki 310 tūkst., kai prieš tai mėn. augo 323 tūkst.

Šaltinis: BLOOMBERG

**Planuojami Baltijos biržų dienos įvykiai**

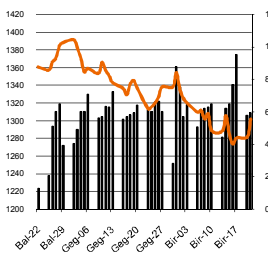
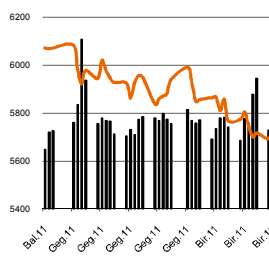
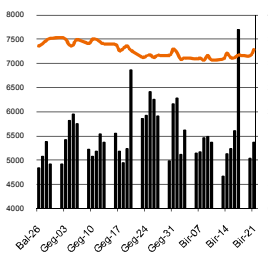
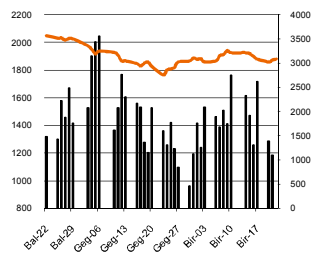
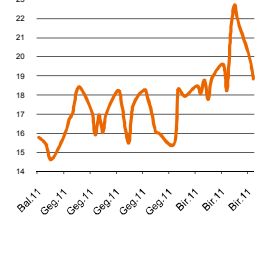
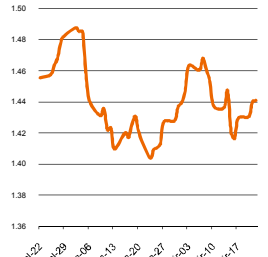
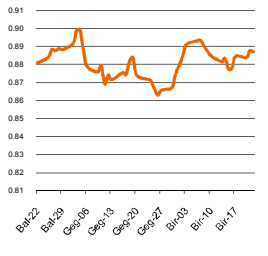
Šiandien planuojamų įmonių naujienų skelbti nenumatyta

**NASDAQ OMX Vilnius prekybos rezultatai**

Pavadinimas	Pask. sand. data	Kaina	Vakar užd. kaina	Dienos pokytis	Mėnesio pokytis	Nuo metų pradžios	Metinis pokytis	Kiekis	Apyvarta
Įmonių Grupė Alita	2011.06.21	0.06	0.06	0.00%	1.61%	-32.26%	-39.58%	4,000	252.0
Anykščių vynos	2011.06.10	0.05	0.05	0.00%	32.50%	-35.37%	-36.90%	50	2.7
Apranga	2011.06.22	1.72	1.70	1.24%	-1.09%	-16.95%	34.05%	1,907	3,264.7
Agrowill group	2011.06.22	0.28	0.28	1.43%	-7.49%	7.58%	75.09%	68,273	19,274.2
City service	2011.06.22	2.83	2.82	0.53%	-1.39%	1.07%	17.72%	14,145	39,944.1
Dvarčionių keramika	ot Applicable	#N/A	N/A	0.11	#N/A	N/A	#N/A	N/A	N/A
Grigiškės	2011.06.22	0.80	0.79	0.88%	-3.50%	3.23%	114.11%	500	400.0
Gubernija	2011.06.09	0.18	0.18	0.00%	-0.56%	-10.50%	168.69%	35	6.3
Invalida	2011.06.22	2.29	2.24	2.23%	26.52%	15.13%	160.07%	18,990	42,637.9
Klaipėdos baldai	2011.06.21	1.02	1.02	0.00%	0.29%	-8.42%	22.21%	500	511.5
Klaipėdos nafta	2011.06.22	0.42	0.42	0.96%	11.73%	-21.54%	20.55%	1,705	709.2
Kauno energija	2011.06.13	0.50	0.50	0.00%	-16.56%	-16.83%	-37.35%	2,442	1,218.8
Lietuvos dujos	2011.06.22	0.68	0.68	-0.58%	-2.86%	-6.85%	5.28%	2,060	1,394.3
Lietuvos elektrinė	2011.06.21	0.74	0.74	0.00%	-1.08%	-34.96%	-41.12%	1,661	1,135.3
Lietuvos energija	2011.06.22	0.55	0.56	-0.36%	7.16%	-7.67%	-2.91%	1,691	941.3
LESTO AB	2011.06.22	0.78	0.77	1.04%	5.83%			10,209	7,880.2
Lifosa	2011.06.22	18.89	18.50	2.11%	23.46%	36.37%	37.50%	17	321.1
LITGRID	2011.06.22	0.48	0.49	-1.64%	3.90%	-33.29%		121	58.4
Lietuvos jūrų laivininkystė	2011.06.22	0.05	0.05	0.00%	-3.92%	-40.24%	-37.34%	31,595	1,578.2
Limarko laivininkystės kompanija	2011.06.22	0.13	0.13	-1.50%	3.15%	-2.96%	0.51%	900	117.9
Linas	2011.06.20	0.08	0.08	0.00%	-18.09%	-30.00%	15.58%	4,450	343.9
Linas Agro Group	2011.06.22	0.51	0.52	-1.54%	-0.20%	-16.12%	-7.33%	5,300	2,727.0
Panevėžio statybos trestas	2011.06.22	1.80	1.78	1.07%	6.57%	-7.69%	46.91%	24,189	43,637.1
Pieno žvaigždės	2011.06.16	1.60	1.60	0.00%	4.58%	8.11%	43.48%	84	134.4
Rokiškio sūris	2011.06.22	1.45	1.45	0.00%	-12.65%	-19.08%	45.10%	22,050	32,251.6
Šiaulių bankas	2011.06.22	0.32	0.32	-0.32%	3.27%	-6.23%	6.96%	12,034	3,792.5
Sanitas	2011.06.22	9.60	9.76	-1.60%	73.05%	74.75%	145.61%	587	5,657.9
Snaigė	2011.06.22	0.32	0.31	1.94%	1.61%	17.91%	67.84%	12,300	3,864.6
Bankas Snoras	2011.06.22	0.32	0.32	0.63%	0.31%	-19.41%	32.50%	96,850	31,058.0
Bankas Snoras priv. akcijos	2011.06.17	2.03	2.03	0.00%	-2.40%	-21.59%	29.79%	500	1,013.0
Stumbras	2011.06.20	1.30	1.30	0.00%	2.36%	-5.39%	-10.06%	100	130.0
TEO LT	2011.06.22	0.66	0.66	1.07%	9.75%	-7.39%	11.28%	117,552	77,814.1
Ūkio bankas	2011.06.22	0.31	0.31	0.33%	4.05%	-18.95%	8.51%	38,240	11,717.3
Ulenos trikotažas	2011.06.17	0.27	0.27	0.00%	-4.20%	-27.70%	-0.42%	1,500	412.0
Vilniaus baldai	2011.06.22	11.30	11.00	2.73%	18.95%	18.95%	116.74%	824	9,252.3
Vilniaus degtinė	2011.06.20	0.27	0.27	0.00%	-24.72%	-38.41%	-25.15%	258	69.9
Vilkyškių pieninė	2011.06.22	1.57	1.56	0.90%	8.95%	-8.72%	67.81%	21,600	34,107.3
Žemaitijos pienas	2011.06.22	0.70	0.69	1.45%	9.03%	0.14%	64.40%	11,210	7,847.6

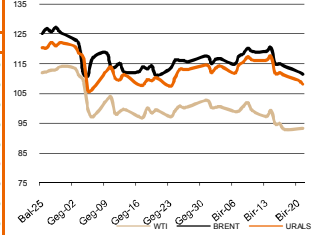
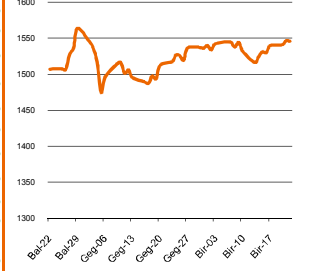
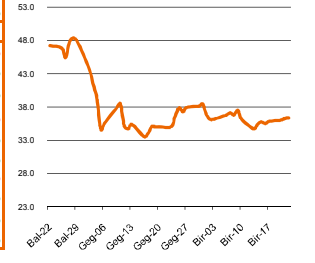
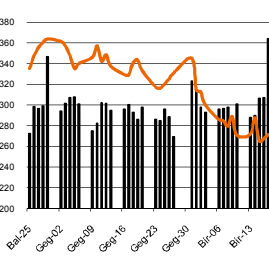
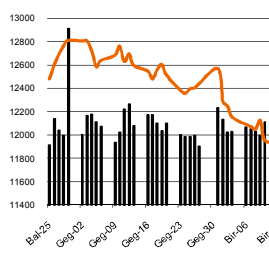
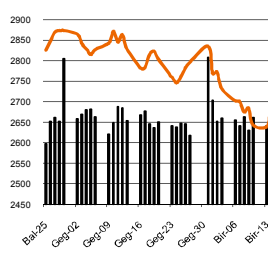
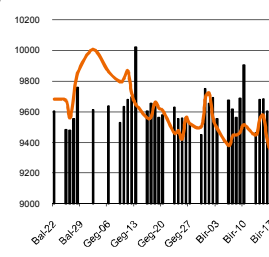
Šaltinis: BLOOMBERG

Šaltinis: Nasdaq OMX

**MSCI WORLD INDEX**

**FTSE 100 INDEX**

**DAX INDEX**

**RUSSIAN RTS INDEX \$**

**CBOE SPX VOLATILITY INDEX (VIX)**

**EUR/USD**

**EUR/GBP**


Pasaulio akcijų indeksai							
Indekso pavadinimas	Šalis	Pask. sand. data	Indekso vertė	Indekso vertė dieną prieš	Dienos pokytis	Mėnesio pokytis	Nuo metų pradžios pokytis
<b>EUROPA</b>							
Euro Stoxx 50 Pr	ES	2011.06.23	2,795.07	2,801.99	-0.25%	0.03%	0.08%
FTSE 100 INDEX	Didžioji Britanija	2011.06.22	5,772.99	5,775.31	-0.04%	-1.08%	-2.15%
DAX INDEX	Vokietija	2011.06.22	7,278.19	7,285.51	-0.10%	2.20%	5.26%
CAC 40 INDEX	Pancūzija	2011.06.22	3,871.37	3,877.07	-0.15%	-0.91%	1.75%
IBEX 35 INDEX	Ispanija	2011.06.22	10,226.20	10,231.90	-0.06%	1.42%	3.72%
SWISS MARKET INDEX	Šveicarija	2011.06.22	6,113.44	6,171.01	-0.93%	-5.04%	-5.01%
MILAN MIB30 INDEX	Italija	39962.00	20,571.00	20,831.00	0.00%	0.00%	0.00%
OBX STOCK INDEX	Norvegija	2011.06.23	379.89	379.89	0.00%	-3.19%	-5.12%
OMX STOCKHOLM 30 INDEX	Švedija	2011.06.22	1,073.15	1,092.07	-1.73%	-5.67%	-7.13%
OMX HELSINKI 25 INDEX	Suomija	2011.06.22	2,307.21	2,320.68	-0.58%	-8.70%	-12.22%
OMX COPENHAGEN 20 INDEX	Danija	2011.06.22	420.53	423.20	-0.63%	-7.50%	-8.10%
<b>BESIVYSTANTI EUROPA</b>							
RUSSIAN RTS INDEX \$	Rusija	2011.06.22	1,863.57	1,872.45	0.32%	6.42%	6.11%
WSE WIG 20 INDEX	Lenkija	2011.06.22	2,807.74	2,837.19	-1.04%	-0.32%	2.32%
PFTS Index	Ukraina	2011.06.22	919.29	916.31	0.33%	-4.86%	-5.72%
BUDAPEST STOCK EXCH IND	Vengrija	2011.06.22	22,539.17	22,482.63	0.25%	0.34%	5.68%
PRAGUE STOCK EXCH INDEX	Čekija	2011.06.22	1,225.10	1,230.00	-0.40%	-1.57%	0.02%
CROATIA ZAGREB CROBEX	Kroatija	2011.06.21	2,243.01	2,232.47	0.47%	-0.02%	6.26%
BELEX15 INDEX	Serbija	2011.06.22	761.04	761.61	-0.07%	-1.44%	16.76%
SOFIX INDEX	Bulgarija	2011.06.22	408.97	410.16	-0.33%	-6.40%	12.82%
BUCHAREST BET INDEX	Rumunija	2011.06.22	5,575.09	5,573.67	0.03%	0.73%	5.82%
ISE NATIONAL 100 INDEX	Turkija	2011.06.23	61,217.96	61,217.96	0.00%	-3.15%	-7.25%
<b>Š. ir P. AMERIKA</b>							
DOW JONES INDUS. AVG	JAV	2011.06.22	12,109.67	12,190.01	-0.66%	-2.19%	4.60%
NASDAQ COMPOSITE INDEX	JAV	2011.06.23	2,669.19	2,687.26	-0.67%	-3.25%	0.62%
S&P 500 INDEX	JAV	2011.06.22	1,287.14	1,295.52	-0.65%	-2.29%	2.35%
BRAZIL BOVESPA INDEX	Brazilija	2011.06.22	61,194.09	61,423.61	-0.37%	-1.85%	-11.70%
MEXICO IPC INDEX	Meksika	2011.06.22	35,399.44	35,276.60	0.35%	0.52%	-8.17%
<b>AZIJIA</b>							
NIKKEI 225	Japonija	2011.06.23	9,596.74	9,629.43	-0.34%	1.44%	-6.18%
HANG SENG INDEX	Honk Kongas	2011.06.23	21,703.88	21,859.97	-0.89%	-4.60%	-5.94%
CSI 300 INDEX	Kinija	2011.06.23	2,944.01	2,908.58	0.77%	-3.05%	-6.31%
BSE SENSEX 30 INDEX	Indija	2011.06.23	17,718.75	17,550.63	0.83%	-1.65%	-13.71%
KOSPI INDEX	Pietų Korėja	2011.06.23	2,055.86	2,063.90	-0.27%	0.13%	0.36%
FTSE Bursa Malaysia KLCI	Malajzija	2011.06.23	1,563.86	1,567.35	-0.22%	2.28%	2.96%
HO CHI MINH STOCK INDEX	Vietnamas	2011.06.23	434.75	439.63	-1.11%	4.05%	-10.30%
STOCK EXCH OF THAI INDEX	Tailandas	2011.06.23	1,018.19	1,023.86	-0.55%	-3.39%	-1.41%
S&P/ASX 200 INDEX	Australija	2011.06.23	4,500.50	4,532.60	-0.71%	-3.07%	-5.16%
NZX 50 INDEX	Naujoji Zelandija	2011.06.23	3,461.81	3,457.46	0.13%	-2.60%	4.62%

Šaltinis: BLOOMBERG

**Naftos kaina (SPOT USD/Barelį)**

**Aukso kaina (SPOT \$/OZ)**

**Sidabro kaina (SPOT \$/OZ)**

**S&P 500 INDEX**

**DOW JONES INDUS, AVG**

**NASDAQ COMPOSITE INDEX**

**NIKKEI 225 INDEX**


Šaltinis: BLOOMBERG

**Kontaktai**

 Justa Kaulinytė  
 Arūnas Urbonas  
 Andrius Šuminas  
 Donatas Užkurelis

 Maklerė  
 Makleris  
 Makleris  
 Analitikas

[Justa.Kaulinyte@swedbank.lt](mailto:Justa.Kaulinyte@swedbank.lt)  
[Arunas.Urbonas@swedbank.lt](mailto:Arunas.Urbonas@swedbank.lt)  
[Andrius.Suminas@swedbank.lt](mailto:Andrius.Suminas@swedbank.lt)  
[Donatas.Uzkurelis@swedbank.lt](mailto:Donatas.Uzkurelis@swedbank.lt)

 8 5 258 2505  
 8 5 258 2515  
 8 5 258 2295  
 8 5 258 2395

**Swedbank analizės rasite Bloomberg terminale įrašę ABHA <GO> arba HBMR <GO>**

Dėmesio: Ši apžvalga nėra pasiūlymas įsigyti ar perleisti apžvalgoje nurodytas finansines priemones ar finansines priemones nurodytose šalyse bei biržose. Visa pateikta informacija yra surinkta iš viešai prieinamų šaltinių (monių, vertybinių popierių biržų, naujienų agentūrų ir kitų). Mes neatsiimame informacijos tikrinimo ir vertinimo, dėl to negarantuojame informacijos tikslumo, pilnumo ar aktualumo. Pateikta informacija yra parodomąjio pobūdžio ir yra neapsaugota nuo palyginamumo problemų, dėl jmonių keičiamos apskaitos ir finansinės atskaitomybės paruošimo praktikos (t.y. pasikeitę apskaitos standartai, finansinių ataskaitų konsolidavimo praktikos pasikeitimas ir pan.). Dėl šios priežasties praejusių ir ankstesnių metų palyginamieji duomenys gali būti neprieinami.

© "Swedbank", 2011. Visos teisės saugomos. Be "Swedbank" grupės patirtimo draudžiama kopijuoti, spausdinti, atgaminti, cituoti ar bet kaip kitaip naudoti pateiktą informaciją. "Swedbank", AB neturi daugiau kaip 5% nuosavybės dalies šalies tyrimo išvardintose įmonėse. Daugiau informacijos pateikiama interneto tinklalapyje: <http://www.swedbank.eu/disclosure/disclosure2011.pdf>