

Naujienos

Antradienį investuotojų nuotakas atspindintis **S&P 500** indeksas neženkliai pakrito 0.17 proc. iki 1202.09 punktų.

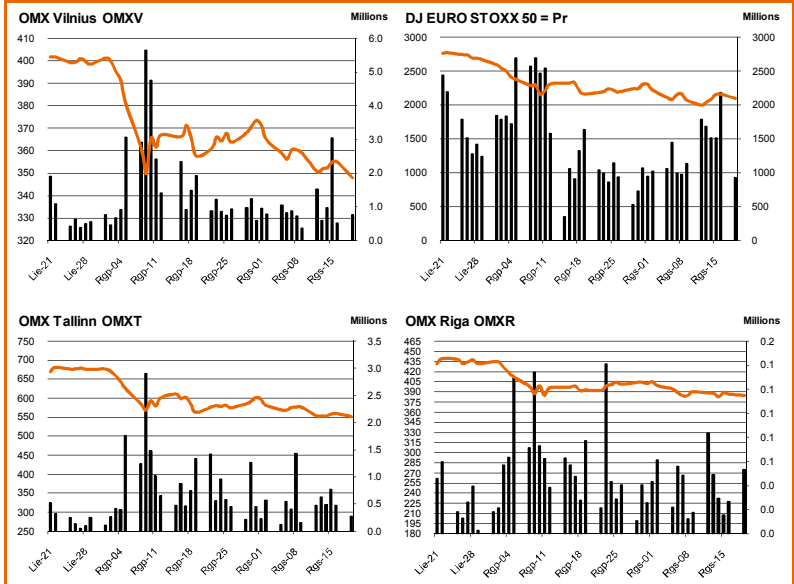
Azijos investuotojų nuotakas atspindintis **MSCI Asia Pacific** indeksas 9.30 val. ryte buvo pastiebęs 0.5 proc iki 118.43 punktų. Tam įtakos turėjo augimą rodanti ekonominių indikatorių grupė Kinijoje, kuri kėlė investuotojų optimizmą nepaisant Tarptautinio Valiutos Fondo sumažintų pasaulinio augimo prognozių.

Dow Jones Euro Stoxx 50 rugsėjo mėn. ateities sandoris rodo, kad prekyba Vakarų Europos biržose prasidės kritimu – 9.45 val. ateities sandoris fiksuoja 0.14 proc. neigiamą pokytį.

NASDAQ OMX Vilnius indeksas antradienio prekybą užbaigė 0.57 proc. smukimu. Buvo sudaryti 490 sandoriai už 480 tūkst. eurų (2.36 mln. litų). Iš aštuoniolikos oficialiųjų prekybos sąrašė kainą keitusių pozicijų kilo tik trys, o 50 tūkst. eurų apyvartos ribą peržengė **Rokiškio sūris** (↑0.28 proc.), **TEO LT** (↓0.17 proc.) ir **Sanitas** (↑7.44 proc.) pozicijos, kuriose suprekiauta atitinkamai už 223, 109 ir 62 tūkst. eurų. Vakar buvo paskutinė diena pateikti akcijas oficialiojam siūlymui supirkti **Rokiškio sūris** akcijas.

NASDAQ OMX Riga indeksas vakar leidosi 0.46 proc. Buvo sudaryti 104 sandoriai už 90 tūkst. latų (440 tūkst. litų).

NASDAQ OMX Tallinn indeksas antradienį krito 1.01 proc. į apačią. Buvo sudaryti 275 sandoriai už 333 tūkst. eurų (2.61 mln. litų). Beveik visa apyvarta padaryta **Tallink Grupp** (↓1.99 proc.) ir **Olympic Entertainment Group** (↓0.20 proc.) pozicijose, kuriuose suprekiauta atitinkamai už 339 ir 237 tūkst. eurų.



Šaltinis: BLOOMBERG

Baltijos šalių indeksai

| Pavadinimas | Pask. Sand. data | Indekso vertė | Uždarym o prieš d. | Dienos pokytis | Mėnesio pokytis | Nuo metų pradžios | Metinis pokytis |
|-------------------------|------------------|---------------|--------------------|----------------|-----------------|-------------------|-----------------|
| OMX VILNIUS OMXV | 2011.09.20 | 345.85 | 347.85 | -0.57% | -3.26% | -15.57% | -6.66% |
| OMX TALLINN OMXT | 2011.09.20 | 546.70 | 552.27 | -1.01% | -2.90% | -21.72% | -6.66% |
| OMX RIGA OMXR | 2011.09.20 | 383.36 | 385.12 | -0.46% | -2.45% | -2.59% | -2.82% |
| OMX Baltic Benchmark TR | 2011.09.20 | 452.66 | 456.95 | -0.94% | -2.47% | -15.23% | -4.42% |
| OMX Baltic 10 | 2011.09.20 | 137.63 | 138.57 | -0.67% | -3.13% | -24.63% | -9.83% |

Šaltinis: Nasdaq OMX ir BLOOMBERG

Šaltinis: BLOOMBERG

Vakar dieną paskelbti pasaulio ekonominiai duomenys

Vokietijos rugpjūčio mėn. Gamintojų kainų indeksas rodė nulinį augimą. Buvo prognozuota, jog kainos gamintojams pakils 0.1 proc., po 0.7 proc. augimo praėjusį mėnesį.

Vokietijos rugsėjo mėn. ZEW instituto verslo lūkesčių rodiklis prasilenkė su prognozėmis ir rodė neigiamus 45.0 punktus. Spėta, kad rodiklis pakris iki neigiamų 40.0 punktų, po neigiamos 37.6 punktų reikšmės, užfiksuotos rugpjūtį.

JAV rugpjūčio mėn. Išduoti stalybos leidimai, kaip ir prognozuota, pasiekė 590 tūkst. kartelę. Liepą leidimų išduota 597 tūkst.

Šaltinis: BLOOMBERG

Planuojami pasaulio dienos ekonominiai duomenys

21:15 val. JAV Fed sprendimas dėl palūkanų normos. Beveik neabejojama, jog palūkanų riba nebus pakelta nuo dabartinės 0.25 proc. ribos.

21:30 val. JAV Ne naujų būstų pardavimai. Prognozuojama, kad padavimų apimtys rugpjūtį padidėjo 1.8 proc., po 3.2 proc. pakritimo praėjusį mėnesį.

Šaltinis: BLOOMBERG

Planuojami Baltijos biržų dienos įvykiai

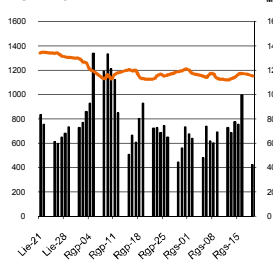
Šiandien planuojamų įmonių naujienų skelbti nenumatyta.

NASDAQ OMX Vilnius prekybos rezultatai

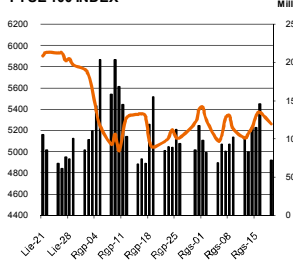
| Pavadinimas | Pask. sand. data | Kaina | Vakar užd. kaina | Dienos pokytis | Mėnesio pokytis | Nuo metų pradžios | Metinis pokytis | Kiekis | Apyvarta |
|----------------------------------|------------------|-------|------------------|----------------|-----------------|-------------------|-----------------|---------|-----------|
| Įmonių Grupė Alita | 2011.09.20 | 0.10 | 0.10 | 1.00% | 12.22% | 8.60% | -30.25% | 100 | 10.1 |
| Anykščių vynos | 2011.09.19 | 0.08 | 0.08 | 0.00% | 50.91% | 1.22% | -18.12% | 377 | 31.3 |
| Apranga | 2011.09.20 | 1.43 | 1.46 | -1.72% | 3.70% | -30.90% | 0.02% | 9,187 | 13,160.7 |
| Agrowill group | 2011.09.20 | 0.20 | 0.20 | -1.49% | -3.41% | -25.00% | -43.50% | 16,271 | 3,209.4 |
| City service | 2011.09.20 | 2.30 | 2.32 | -0.86% | 1.55% | -17.86% | -11.57% | 11,847 | 27,381.9 |
| Dvarčionių keramika | 2011.09.15 | 0.18 | 0.18 | 0.00% | 0.00% | 20.00% | -68.29% | 707 | 127.3 |
| Grigiškės | 2011.09.20 | 0.56 | 0.57 | -1.93% | -0.88% | -27.74% | -0.84% | 17,519 | 10,030.7 |
| Gubernija | 2011.09.16 | 0.18 | 0.18 | 0.00% | 41.54% | -8.00% | -20.59% | 44 | 8.1 |
| Invalda | 2011.09.20 | 2.06 | 2.09 | -1.49% | 2.80% | 3.37% | 64.33% | 16,360 | 33,815.7 |
| Klaipėdos baldai | 2011.09.19 | 0.74 | 0.74 | 0.00% | 0.41% | -33.93% | -26.14% | 100 | 73.8 |
| Klaipėdos nafta | 2011.09.20 | 0.43 | 0.43 | -0.47% | -9.57% | -20.41% | -18.02% | 19,070 | 8,126.4 |
| Kauno energija | 2011.09.20 | 0.45 | 0.57 | -20.35% | -20.35% | -25.00% | -32.45% | 166 | 74.7 |
| Lietuvos dujos | 2011.09.20 | 0.58 | 0.58 | -0.17% | -2.83% | -20.14% | -6.37% | 1,538 | 905.1 |
| LESTO AB | 2011.09.20 | 0.59 | 0.60 | -0.83% | -8.62% | | | 8,456 | 5,024.0 |
| Lifosa | 2011.09.14 | 16.75 | 16.75 | 0.00% | -6.69% | 20.92% | 22.45% | 369 | 6,127.2 |
| LITGRID | 2011.09.20 | 0.40 | 0.41 | -1.48% | -2.91% | -44.29% | | 836 | 334.4 |
| Lietuvos jūrų laivininkystė | 2011.09.20 | 0.05 | 0.05 | 0.00% | 2.27% | -45.12% | -51.45% | 165,208 | 7,334.1 |
| Limarko laivininkystės kompanija | 2011.09.15 | 0.11 | 0.11 | 0.00% | -1.74% | -16.30% | -24.97% | 1,000 | 113.0 |
| Linas | 2011.09.19 | 0.07 | 0.07 | 0.00% | 11.48% | -38.18% | -41.30% | 1,333 | 97.8 |
| Linus Agro Group | 2011.09.20 | 0.36 | 0.36 | 0.00% | -2.70% | -40.79% | -35.93% | 100,000 | 36,038.9 |
| Lietuvos energija | 2011.09.20 | 0.40 | 0.41 | -3.14% | | | | 8,332 | 3,354.0 |
| Panevėžio statybos trestas | 2011.09.20 | 1.22 | 1.23 | -0.73% | -13.39% | -37.28% | -23.22% | 35,273 | 43,463.5 |
| Pieno žvaigždės | 2011.09.20 | 1.65 | 1.63 | 1.42% | 4.30% | 11.35% | 19.04% | 200 | 329.6 |
| Rokiškio sūris | 2011.09.20 | 1.40 | 1.41 | -0.43% | 2.19% | -21.88% | 1.98% | 788,804 | 223,147.3 |
| Šiaulių bankas | 2011.09.20 | 0.27 | 0.28 | -2.16% | -6.21% | -19.29% | -9.70% | 68,854 | 19,026.3 |
| Sanitas | 2011.09.20 | 10.06 | 9.36 | 7.44% | 1.63% | 83.04% | 100.20% | 6,139 | 61,688.3 |
| Snaiigė | 2011.09.20 | 0.45 | 0.45 | 0.44% | 11.60% | 68.66% | 77.35% | 18,215 | 8,201.2 |
| Bankas Snoras | 2011.09.20 | 0.27 | 0.27 | -1.11% | -5.30% | -32.30% | -6.30% | 40,476 | 10,915.3 |
| Bankas Snoras priv. akcijos | 2011.09.19 | 1.90 | 1.90 | 0.00% | 8.57% | -26.81% | -6.28% | 150 | 285.0 |
| TEO LT | 2011.09.20 | 0.61 | 0.61 | -0.17% | -0.49% | -15.62% | -6.74% | 181,178 | 109,334.6 |
| Ūkio bankas | 2011.09.20 | 0.24 | 0.25 | -0.41% | -3.17% | -35.79% | -22.71% | 97,490 | 23,987.7 |
| Ulenos trikotažas | 2011.09.20 | 0.25 | 0.27 | -8.09% | -3.85% | -34.04% | -15.37% | 2,000 | 500.0 |
| Vilniaus baldai | 2011.09.20 | 10.00 | 10.20 | -1.96% | 1.01% | 5.26% | 50.12% | 792 | 7,922.6 |
| Vilniaus degtinė | 2011.09.15 | 0.31 | 0.31 | 0.00% | 10.71% | -29.55% | -33.10% | 828 | 249.1 |
| Vilkyškių pieninė | 2011.09.20 | 1.27 | 1.30 | -1.77% | -4.93% | -25.93% | 16.37% | 7,810 | 10,022.3 |
| Žemaitijos pienas | 2011.09.20 | 0.58 | 0.60 | -3.17% | -4.92% | -17.02% | 11.88% | 27,460 | 15,936.8 |

Šaltinis: BLOOMBERG

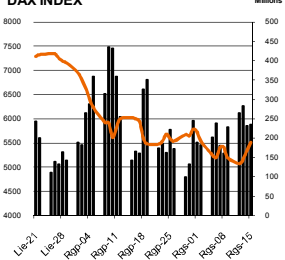
MSCI WORLD INDEX



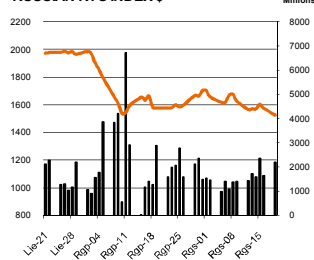
FTSE 100 INDEX



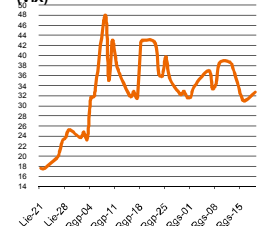
DAX INDEX



RUSSIAN RTS INDEX \$



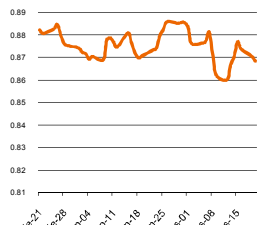
CBOE SPX VOLATILITY INDEX (VIX)



EUR/USD



EUR/GBP

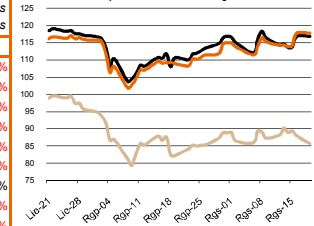


Pasaulio akcijų indeksai

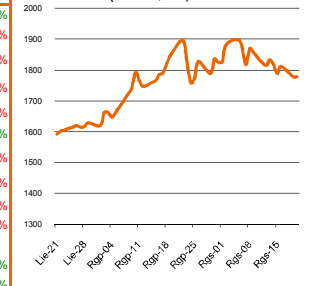
| Indekso pavadinimas | Šalis | Pask. sand. data | Indekso vertė | Indekso vertė dieną prieš | Dienos pokytis | Mėnesio pokytis | Nuo metų pradžios | Metinis pokytis |
|----------------------------|--------------------|------------------|---------------|---------------------------|----------------|-----------------|-------------------|-----------------|
| EUROPA | | | | | | | | |
| Euro Stoxx 50 Pr | ES | 2011.09.21 | 2,140.41 | 2,096.10 | 2.11% | -0.86% | -23.36% | -23.41% |
| FTSE 100 INDEX | Didžioji Britanija | 2011.09.20 | 5,363.71 | 5,259.56 | 1.98% | 6.41% | -9.09% | -3.81% |
| DAX INDEX | Vokietija | 2011.09.20 | 5,571.68 | 5,415.91 | 2.88% | 1.67% | -19.42% | -11.22% |
| CAC 40 INDEX | Pancūzija | 2011.09.20 | 2,984.05 | 2,940.00 | 1.50% | -1.09% | -21.57% | -21.15% |
| IBEX 35 INDEX | Ispanija | 2011.09.20 | 8,362.20 | 8,222.70 | 1.70% | 2.71% | -15.18% | -22.30% |
| SWISS MARKET INDEX | Šveicarija | 2011.09.20 | 5,471.40 | 5,360.56 | 2.07% | 7.41% | -14.99% | -14.78% |
| MILAN MIB30 INDEX | Italija | 39962.00 | 20,571.00 | 20,831.00 | 0.00% | 0.00% | 0.00% | 0.00% |
| OBX STOCK INDEX | Norvegija | 2011.09.21 | 340.46 | 340.46 | 0.00% | 5.14% | -14.97% | -2.78% |
| OMX STOCKHOLM 30 INDEX | Švedija | 2011.09.20 | 918.76 | 895.42 | 2.61% | 4.71% | -20.49% | -15.97% |
| OMX HELSINKI 25 INDEX | Suomija | 2011.09.20 | 1,921.99 | 1,885.21 | 1.95% | 3.32% | -26.88% | -19.81% |
| OMX COPENHAGEN 20 INDEX | Danija | 2011.09.20 | 348.42 | 340.98 | 2.18% | -0.15% | -23.86% | -16.56% |
| BESIVYSTANTI EUROPA | | | | | | | | |
| RUSSIAN RTS INDEX \$ | Rusija | 2011.09.21 | 1,537.59 | 1,535.62 | 0.03% | -2.49% | -13.23% | 3.91% |
| WSE WIG 20 INDEX | Lenkija | 2011.09.20 | 2,284.94 | 2,263.72 | 0.94% | 1.44% | -16.73% | -11.77% |
| PFTS Index | Ukraina | 2011.09.21 | 578.00 | 578.00 | 0.00% | -9.09% | -40.72% | -27.32% |
| BUDAPEST STOCK EXCH INDX | Vengrija | 2011.09.20 | 16,331.21 | 16,294.60 | 0.22% | -8.15% | -23.42% | -28.53% |
| PRAGUE STOCK EXCH INDEX | Čekija | 2011.09.20 | 907.20 | 907.40 | -0.02% | -8.22% | -25.93% | -20.25% |
| CROATIA ZAGREB CROBEX | Kroatija | 2011.09.20 | 1,916.20 | 1,929.38 | -0.68% | -3.17% | -9.22% | 0.45% |
| BELEX15 INDEX | Serbija | 2011.09.20 | 586.73 | 588.50 | -0.30% | -4.21% | -9.98% | -6.55% |
| SOFIX INDEX | Bulgarija | 2011.09.21 | 359.75 | 360.12 | -0.10% | -2.16% | -0.72% | -8.17% |
| BUCHAREST BET INDEX | Rumunija | 2011.09.20 | 4,430.78 | 4,406.73 | 0.55% | -1.27% | -15.90% | -15.50% |
| ISE NATIONAL 100 INDEX | Turkija | 2011.09.20 | 60,814.35 | 57,933.24 | 5.10% | 14.75% | -7.75% | -5.05% |
| Š. ir P. AMERIKA | | | | | | | | |
| DOW JONES INDUS. AVG | JAV | 2011.09.20 | 11,408.66 | 11,401.01 | 0.07% | 5.46% | -1.46% | 6.02% |
| NASDAQ COMPOSITE INDEX | JAV | 2011.09.21 | 2,590.24 | 2,612.83 | -0.86% | 10.61% | -2.36% | 10.25% |
| S&P 500 INDEX | JAV | 2011.09.20 | 1,202.09 | 1,204.09 | -0.17% | 6.99% | -4.42% | 5.47% |
| BRAZIL BOVESPA INDEX | Brazilija | 2011.09.20 | 56,378.63 | 57,102.78 | -1.27% | 7.50% | -18.65% | -16.75% |
| MEXICO IPC INDEX | Meksika | 2011.09.20 | 34,337.97 | 35,076.96 | -2.11% | 3.62% | -10.93% | 3.13% |
| AZIJA | | | | | | | | |
| NIKKEI 225 | Japonija | 2011.09.21 | 8,741.16 | 8,721.24 | 0.23% | 0.25% | -14.54% | -8.97% |
| HANG SENG INDEX | Honk Kongas | 2011.09.21 | 18,937.33 | 19,014.80 | -0.38% | -2.36% | -17.77% | -13.91% |
| CSI 300 INDEX | Kinija | 2011.09.21 | 2,771.45 | 2,689.85 | 2.99% | -1.33% | -11.45% | -3.05% |
| BSE SENSEX 30 INDEX | Indija | 2011.09.21 | 17,109.85 | 17,099.28 | 0.00% | 5.93% | -16.62% | -14.51% |
| KOSPI INDEX | Pietų Korėja | 2011.09.21 | 1,854.28 | 1,837.97 | 0.89% | 6.27% | -9.59% | 1.18% |
| FTSE Bursa Malaysia KLCI | Malajzija | 2011.09.21 | 1,421.68 | 1,410.64 | 0.74% | -4.24% | -6.44% | -3.72% |
| HO CHI MINH STOCK INDEX | Vietnamas | 2011.09.21 | 447.57 | 454.37 | -1.50% | 11.68% | -7.65% | -1.27% |
| STOCK EXCH OF THAI INDEX | Tailandas | 2011.09.21 | 1,030.76 | 1,026.28 | 0.44% | -3.60% | -0.19% | 9.98% |
| S&P/ASX 200 INDEX | Australija | 2011.09.21 | 4,071.80 | 4,040.20 | 0.78% | -0.73% | -14.19% | -11.82% |
| NZX 50 INDEX | Naujoji Zelandija | 2011.09.21 | 3,308.83 | 3,290.62 | 0.55% | 1.25% | -0.01% | 2.23% |

Šaltinis: BLOOMBERG

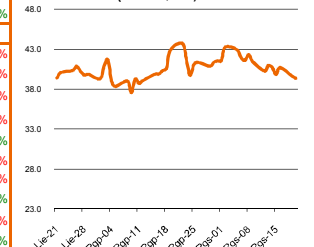
Naftos kaina (SPOT USD/Barelį)



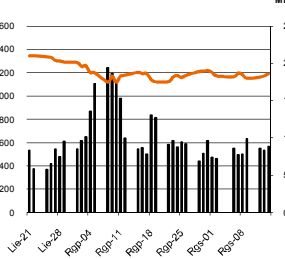
Aukso kaina (SPOT \$/OZ)



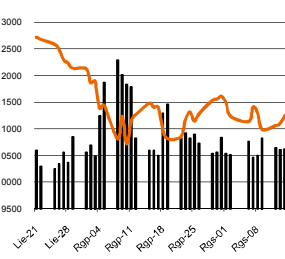
Sidabro kaina (SPOT \$/OZ)



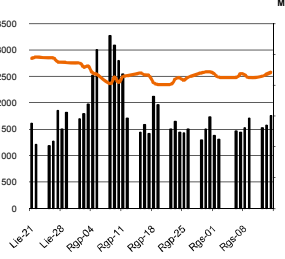
S&P 500 INDEX



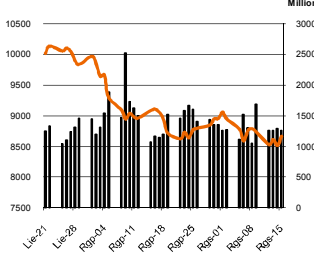
DOW JONES INDUS, AVG



NASDAQ COMPOSITE INDEX



NIKKEI 225 INDEX



Šaltinis: BLOOMBERG

Kontaktai

Justa Kaulinytė
Arunas Urbonas
Andrius Šuminas
Donatas Užkurelis

Maklerė
Makleris
Makleris
Analitikas

Justa.Kaulinyte@swedbank.lt
Arunas.Urbonas@swedbank.lt
Andrius.Suminas@swedbank.lt
Donatas.Uzkurelis@swedbank.lt

8 5 258 2505
8 5 258 2515
8 5 258 2295
8 5 258 2395

Swedbank analizes rasite Bloomberg terminale įrašę ABHA <GO> arba HBMR <GO>

Dėmesio: Ši apžvalga nėra pasiūlymas įsigyti ar perleisti apžvalgoje nurodytas finansines priemones ar finansines priemones nurodytose šalyse bei biržose. Visa pateikta informacija yra surinkta iš viešai prieinamų šaltinių (monių, vertybinių popierių biržų, naujienų agentūrų ir kitų). Mes neatsakome už informacijos tikslumą ir vertinimą, dėl to negarantuojame informacijos tikslumo, pilnumo ar aktualumo. Pateikta informacija yra parodomąjio pobūdžio ir yra neapsaugota nuo palyginamumo problemų, dėl įmonių keičiamos apskaitos ir finansinės atskaitomybės paruošimo praktikos (t.y. pasikeitę apskaitos standartai, finansinių ataskaitų konsolidavimo praktikos pasikeitimas ir pan.). Dėl šios priežasties praejusiu ir ankstesnių metų palyginamieji duomenys gali būti neprieinami.

© "Swedbank", 2011. Visos teisės saugomos. Be "Swedbank" grupės patirtimo draudžiamą kopijuoti, spausdinti, atgaminti, cituoti ar bet kaip kitaip naudoti pateiktą informaciją. "Swedbank", AB neturi daugiau kaip 5% nuosavybės dalies šiose tyrimo išvardintose įmonėse. Daugiau informacijos pateikiama interneto tinklalapyje: <http://www.swedbank.eu/disclosures/disclosure2011.pdf>