

**Naujienos**

Vakar JAV investuotojų nuotaikas atspindintis **S&P 500** indeksas kilo 0.98 proc. iki 1207.25 punktų. Indeksas fiksuoja šeštą kartą per septynias dienas teigiamą pokytį, tikintis, kad Euro zona išspręs skolų krizę.

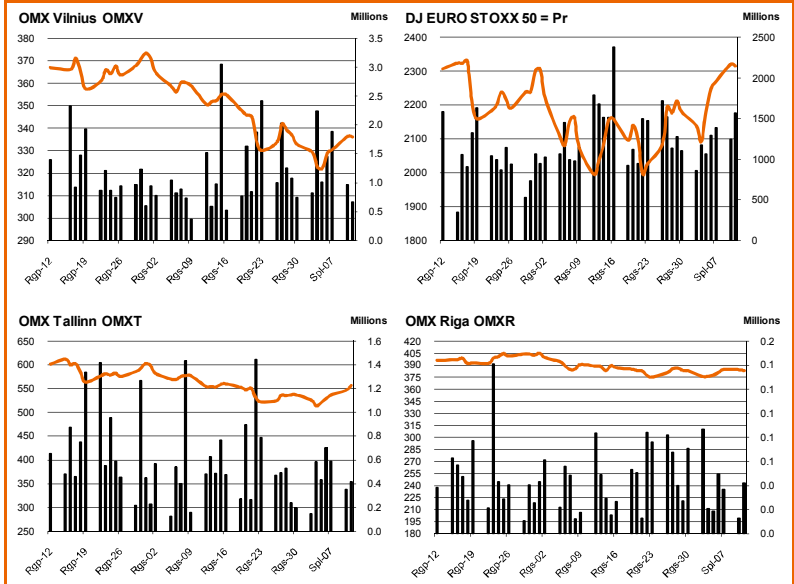
Azijos investuotojų nuotaikas atspindintis **MSCI Asia Pacific** indeksas 9.30 val. ryte buvo pakilęs 1.2 proc iki 117.66 punktų. Azijos rinkos seka vakarykščias JAV biržų prekybos nuotaikas.

**Dow Jones Euro Stoxx 50** gruodžio mėn. ateities sandoris rodo, kad prekyba Vakarų Europos biržose prasidės ramiai – 9.30 val. ateities sandoris fiksuoja 0.05 proc. neigiamą pokytį.

**NASDAQ OMX Vilnius** indeksas trečiadienį kilstelėjo 0.48 proc. Buvo sudaryti 468 sandoriai už 333 tūkst. eurų (1.15 mln. litų). Prekyba ir vakar vyko pasyviai.

**NASDAQ OMX Riga** indeksas vakar pakrito 0.43 proc. Buvo sudaryti 46 sandoriai už 26 tūkst. latų (127 tūkst. litų).

**NASDAQ OMX Tallinn** indeksas savaitės viduryje palypėjo 0.40 proc. Buvo sudaryti 337 sandoriai už 680 tūkst. eurų (1.78 mln. litų). Aktyviausiai prekiauta Tallinna Vesi, Merko Ehitus bei Tallink Grupp akcijomis, kuriu apyvartos atitinkamai siekė 191 tūkst. eurų, 169 tūkst. eurų ir 144 tūkst. eurų. Tallinna Vesi akcijų kaina vakar krito 5.71 proc. iki 6.7 eurų. Tallink Grupp akcijų vertė kilstelėjo 0.97 proc. iki 0.626 eurų.



Šaltinis: BLOOMBERG

**Baltijos šalių indeksai**

Pavadinimas	Pask. Sand. data	Indekso vertė	Uždarym o prieš d.	Dienos pokytis	Mėnesio pokytis	Nuo metų pradžios	Metinis pokytis
OMX VILNIUS OMXV	2011.10.12	337.77	336.16	0.48%	-4.01%	-17.55%	-10.75%
OMX TALLINN OMXT	2011.10.12	558.58	556.34	0.40%	0.81%	-20.02%	-11.72%
OMX RIGA OMXR	2011.10.12	381.56	383.20	-0.43%	-1.73%	-3.04%	-3.80%
OMX Baltic Benchmark TR	2011.10.12	457.12	455.22	0.42%	-0.09%	-14.40%	-7.86%
OMX Baltic 10	2011.10.12	140.07	139.23	0.60%	0.51%	-23.30%	-14.23%

Šaltinis: Nasdaq OMX ir BLOOMBERG

Šaltinis: BLOOMBERG

**Vakar dieną paskelbti pasaulio ekonominiai duomenys**

**Euro zonos rugpjūčio mėn. Pramonės produkcijos indeksas** augo nuo 1 iki 1.2 proc. palyginus su praėjusiu mėnesiu.

Šaltinis: BLOOMBERG

**Planuojami pasaulio dienos ekonominiai duomenys**

**15:30 val. JAV Savaitės bedarbystės paraiškų skaičius.** Prognozuojama, kad paraiškų skaičius padidėjo nuo 401 iki 405 tūkst. palyginus su praėjusią savaitę.

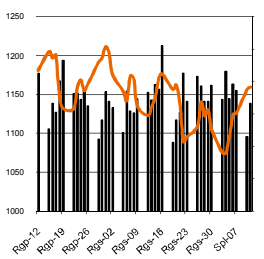
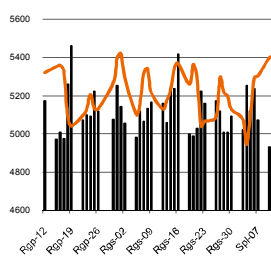
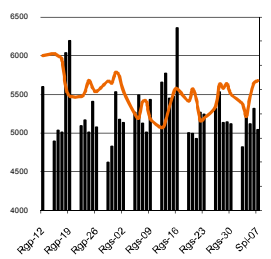
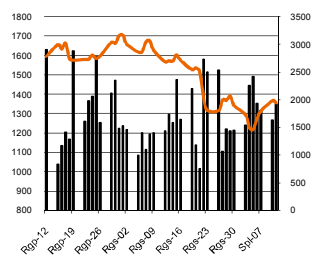
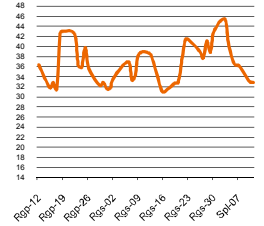
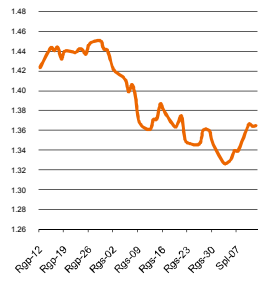
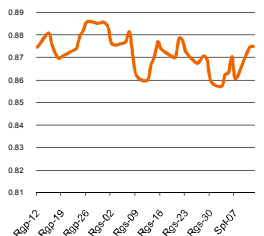
Šaltinis: BLOOMBERG

**Planuojami Baltijos biržų dienos įvykiai**

Šiandien planuojamų įmonių naujienų skelbti nenumatyta

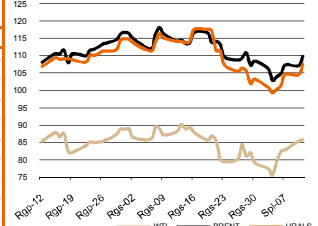
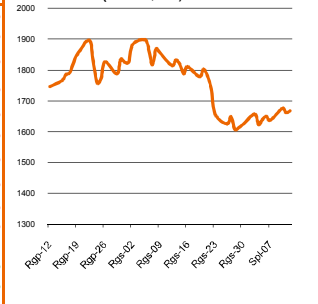
NASDAQ OMX Vilnius prekybos rezultatai										
Pavadinimas	Pask. sand. data	Kaina	Vakar. užd. kaina	Dienos pokytis	Mėnesio pokytis	Nuo metų pradžios	Metinis pokytis	Kiekis	Apyvarta	
Įmonių Grupė Alita	2011.10.11	0.20	0.20	0.00%	58.73%	115.05%	53.46%	656	127.8	
Anykščių vynas	2011.10.10	0.09	0.09	0.00%	-1.12%	7.32%	-7.92%	596	52.4	
Apranga	2011.10.12	1.45	1.45	0.00%	-0.07%	-29.99%	-12.32%	3,084	4,478.3	
Agrowill group	2011.10.12	0.17	0.17	0.00%	-13.71%	-35.61%	-51.49%	28,975	4,899.5	
City service	2011.10.12	2.17	2.19	-0.91%	-3.60%	-22.50%	-21.79%	4,096	8,871.2	
Dvarčionių keramika	2011.09.28	0.12	0.12	0.00%	-33.33%	-20.00%	-78.64%	449	53.9	
Grigiškės	2011.10.12	0.54	0.54	0.93%	1.89%	-30.32%	-16.76%	2,395	1,287.3	
Gubernija	2011.10.12	0.12	0.12	0.84%	-36.84%	-40.00%	-44.75%	500	60.0	
Invalda	2011.10.12	2.02	1.97	2.90%	-3.25%	1.66%	34.27%	31,306	62,206.4	
Klaipėdos baldai	2011.10.06	0.98	0.98	0.00%	23.58%	-12.26%	1.01%	2,486	2,434.3	
Klaipėdos nafta	2011.10.12	0.38	0.38	-0.79%	-17.79%	-29.03%	-30.02%	10,290	3,918.6	
Kauno energija	2011.10.11	0.50	0.50	0.00%	-11.50%	-16.67%	-30.94%	100	50.0	
Lietuvos dujos	2011.10.12	0.60	0.59	2.56%	0.84%	-17.81%	-8.33%	17,950	10,767.7	
LESTO AB	2011.10.12	0.56	0.57	-0.88%	-6.32%			4,767	2,648.3	
Lifosa	2011.10.12	15.00	15.89	-5.60%	-6.25%	8.29%	7.90%	246	3,694.0	
LITGRID	2011.10.11	0.40	0.40	0.00%	-1.74%	-44.99%		3,236	1,202.6	
Lietuvos jūrų laivinkystė	2011.10.12	0.04	0.04	-2.63%	-19.57%	-54.88%	-58.79%	1,135,463	41,918.3	
Limarko laivinkystės kompanija	2011.10.11	0.11	0.11	0.00%	2.80%	-18.52%	-22.49%	1,000	110.0	
Linas	2011.10.05	0.06	0.06	0.00%	-13.89%	-43.64%	-47.78%	4,700	291.4	
Linas Agro Group	2011.10.12	0.42	0.42	-1.19%	18.23%	-31.74%	-25.37%	22,081	9,229.2	
Lietuvos energija	2011.10.11	0.39	0.39	0.00%	-8.84%			4,105	1,571.3	
Panevėžio statybos trestas	2011.10.12	1.29	1.28	1.10%	3.61%	-33.85%	-17.51%	26,088	33,311.3	
Pieno žvaigždės	2011.10.12	1.62	1.64	-1.28%	0.19%	9.66%	12.08%	20	32.5	
Rokiškio sūris	2011.10.12	1.45	1.45	0.00%	4.47%	-19.08%	-4.63%	2,370	3,436.5	
Šiaulių bankas	2011.10.12	0.26	0.26	-0.77%	-7.86%	-23.44%	-19.01%	11,612	2,988.4	
Sanitas	2011.10.12	10.24	10.06	1.79%	3.40%	86.32%	94.17%	3,880	39,048.7	
Snaigė	2011.10.12	0.41	0.42	-3.11%	-10.20%	51.12%	31.93%	57,210	23,035.4	
Bankas Snoras	2011.10.12	0.24	0.24	1.67%	-10.62%	-38.36%	-24.72%	25,633	6,190.2	
Bankas Snoras priv. akcijos	2011.10.12	1.66	1.86	-10.75%	-4.32%	-35.88%	-20.39%	4	6.6	
TEO LT	2011.10.12	0.62	0.61	0.82%	1.15%	-14.23%	-7.67%	69,450	42,722.5	
Ūkio bankas	2011.10.12	0.21	0.21	0.95%	-14.11%	-43.95%	-34.91%	91,310	19,377.0	
Ulenos trikotažas	2011.10.12	0.25	0.22	16.28%	-8.09%	-34.04%	-35.10%	2,500	625.0	
Vilniaus baldai	2011.10.12	9.65	9.70	-0.52%	-6.31%	1.58%	39.13%	161	1,555.8	
Vilniaus degtinė	2011.10.03	0.31	0.31	0.00%	-4.62%	-29.55%	-30.94%	860	266.6	
Vilkyškių pieninė	2011.10.12	1.29	1.29	0.00%	-0.77%	-25.00%	8.64%	4,263	5,493.5	
Žemaitijos pienas	2011.10.12	0.63	0.64	-1.40%	12.21%	-9.30%	12.84%	2,420	1,541.9	

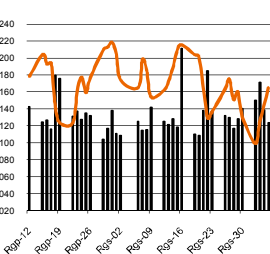
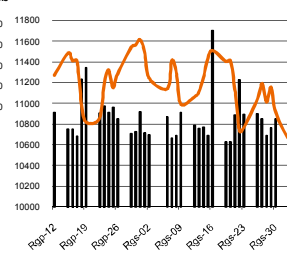
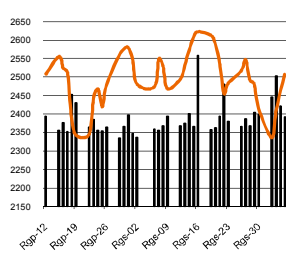
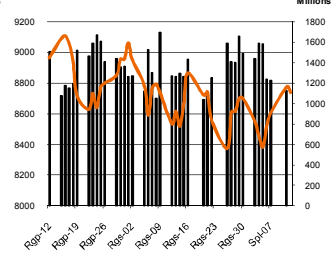
Šaltinis: BLOOMBERG

**MSCI WORLD INDEX**

**FTSE 100 INDEX**

**DAX INDEX**

**RUSSIAN RTS INDEX \$**

**CBOE SPX VOLATILITY INDEX (VIX)**

**EUR/USD**

**EUR/GBP**


Pasaulio akcijų indeksai							
Indekso pavadinimas	Šalis	Pask. sand. data	Indekso vertė	Indekso vertė dieną prieš	Dienos pokytis	Mėnesio pokytis	Nuo metų pradžios pokytis
<b>EUROPA</b>							
Euro Stoxx 50 Pr	ES	2011.10.13	2,372.15	2,315.97	2.43%	16.47%	-15.06%
FTSE 100 INDEX	Didžioji Britanija	2011.10.12	5,441.80	5,395.70	0.85%	5.17%	-7.77%
DAX INDEX	Vokietija	2011.10.12	5,994.47	5,865.01	2.21%	16.03%	-13.30%
CAC 40 INDEX	Pancūzija	2011.10.12	3,229.76	3,153.52	2.42%	11.57%	-15.11%
IBEX 35 INDEX	Ispanija	2011.10.12	9,026.50	8,845.50	2.05%	15.22%	-8.44%
SWISS MARKET INDEX	Šveicarija	2011.10.12	5,781.13	5,732.19	0.85%	7.87%	-10.18%
FTSE MIB INDEX	Italija	2011.10.12	16,505.98	16,036.14	2.93%	19.87%	-18.18%
OBX STOCK INDEX	Norvegija	2011.10.13	340.66	340.66	0.00%	5.15%	-14.92%
OMX STOCKHOLM 30 INDEX	Švedija	2011.10.12	957.74	946.78	1.16%	9.03%	-17.12%
OMX HELSINKI 25 INDEX	Suomija	2011.10.12	1,997.77	1,946.38	2.64%	8.69%	-24.00%
OMX COPENHAGEN 20 INDEX	Danija	2011.10.12	353.91	346.09	2.26%	4.87%	-22.66%
<b>BESIVYSTANTI EUROPA</b>							
RUSSIAN RTS INDEX \$	Rusija	2011.10.13	1,397.48	1,407.77	-0.45%	-10.85%	-20.84%
WSE WIG 20 INDEX	Lenkija	2011.10.12	2,316.65	2,261.87	2.42%	5.50%	-15.58%
PFTS Index	Ukraina	2011.10.12	518.65	515.29	0.65%	-9.72%	-46.81%
BUDAPEST STOCK EXCH IND	Vengrija	2011.10.12	17,311.68	17,012.74	1.76%	4.99%	-18.83%
PRAGUE STOCK EXCH INDEX	Čekija	2011.10.12	947.80	924.30	2.54%	0.13%	-22.62%
CROATIA ZAGREB CROBEX	Kroatija	2011.10.12	1,820.02	1,794.15	1.44%	-5.83%	-13.78%
BELX15 INDEX	Serbija	2011.10.12	544.62	540.24	0.81%	-7.58%	-16.44%
SOFIX INDEX	Bulgarija	2011.10.12	336.91	336.93	-0.04%	-7.23%	-7.05%
BUCHAREST BET INDEX	Rumunija	2011.10.12	4,494.43	4,484.46	0.22%	1.26%	-14.69%
ISE NATIONAL 100 INDEX	Turkija	2011.10.12	59,356.37	58,664.09	1.29%	4.89%	-9.98%
<b>Š. ir P. AMERIKA</b>							
DOW JONES INDUS. AVG	JAV	2011.10.12	11,518.85	11,416.30	0.90%	3.72%	-0.51%
NASDAQ COMPOSITE INDEX	JAV	2011.10.12	2,604.73	2,583.03	0.84%	2.87%	-1.81%
S&P 500 INDEX	JAV	2011.10.12	1,207.25	1,195.54	0.98%	2.93%	-4.01%
BRAZIL BOVESPA INDEX	Brazilija	2011.10.11	53,838.47	53,273.11	1.06%	-3.32%	-22.32%
MEXICO IPC INDEX	Meksika	2011.10.12	34,470.36	33,681.80	2.34%	1.54%	-10.58%
<b>AZIJA</b>							
NIKKEI 225	Japonija	2011.10.13	8,823.25	8,738.90	0.97%	2.40%	-13.74%
HANG SENG INDEX	Honk Kongas	2011.10.13	18,475.29	18,329.46	1.06%	-2.66%	-19.58%
CSI 300 INDEX	Kinija	2011.10.13	2,655.12	2,644.76	0.29%	-2.50%	-15.21%
BSE SENSEX 30 INDEX	Indija	2011.10.13	16,968.11	16,958.39	-0.10%	2.88%	-17.39%
KOSPI INDEX	Pietų Korėja	2011.10.13	1,823.10	1,809.50	0.75%	0.56%	-11.11%
FTSE Bursa Malaysia KLCI	Malajzija	2011.10.13	1,440.33	1,428.50	0.97%	-0.39%	-5.04%
HO CHI MINH STOCK INDEX	Vietnamas	2011.10.13	412.59	410.91	0.41%	-12.10%	-14.87%
STOCK EXCH OF THAI INDEX	Tailandas	2011.10.13	953.59	952.77	0.09%	-7.57%	-7.67%
S&P/ASX 200 INDEX	Australija	2011.10.13	4,244.50	4,204.30	0.96%	4.22%	-10.55%
NZX 50 INDEX	Naujoji Zelandija	2011.10.13	3,306.68	3,325.12	-0.55%	0.65%	-0.07%

Šaltinis: BLOOMBERG

**Naftos kaina (SPOT USD/Barelį)**

**Aukso kaina (SPOT \$/OZ)**

**Sidabro kaina (SPOT \$/OZ)**

**S&P 500 INDEX**

**DOW JONES INDUS, AVG**

**NASDAQ COMPOSITE INDEX**

**NIKKEI 225 INDEX**


Šaltinis: BLOOMBERG

**Kontaktai**

 Justa Kaulinytė  
 Arūnas Urbonas  
 Andrius Šuminas

 Maklerė  
 Makleris  
 Makleris

[Justa.Kaulinyte@swedbank.lt](mailto:Justa.Kaulinyte@swedbank.lt)  
[Arunas.Urbonas@swedbank.lt](mailto:Arunas.Urbonas@swedbank.lt)  
[Andrius.Suminas@swedbank.lt](mailto:Andrius.Suminas@swedbank.lt)

 8 5 258 2505  
 8 5 258 2515  
 8 5 258 2295

**Swedbank analizės rasite Bloomberg terminale įrašę ABHA <GO> arba HBMR <GO>**

Dėmesio: Ši apžvalga nėra pasiūlymas įsigyti ar perleisti apžvalgoje nurodytas finansines priemones ar finansines priemones nurodytose šalyse bei biržose. Visa pateikta informacija yra surinkta iš viešai prieinamų šaltinių (monių, vertybinių popierių biržų, naujienų agentūrų ir kitų). Mes neatsiimame informacijos tikrinimo ir vertinimo, dėl to negarantuojame informacijos tikslumo, pilnumo ar aktualumo. Pateikta informacija yra parodomoji pobūdžio ir yra neapsaugota nuo palyginamumo problemų, dėl įmonių keičiamos apskaitos ir finansinės atskaitomybės paruošimo praktikos (t.y. pasikeitę apskaitos standartai, finansinių ataskaitų konsolidavimo praktikos pasikeitimas ir pan.). Dėl šios priežasties praejusių ir ankstesniųjų metų palyginamieji duomenys gali būti neprieinami.

© "Swedbank", 2011. Visos teisės saugomos. Be "Swedbank" grupės patirtimo draudžiama kopijuoti, spausdinti, atgaminti, cituoti ar bet kaip kitaip naudoti pateiktą informaciją. "Swedbank", AB neturi daugiau kaip 5% nuosavybės dalies šiose tyrimo išvardintose įmonėse. Daugiau informacijos pateikiama interneto tinklalapyje: <http://www.swedbank.eu/disclosures/disclosure2011.pdf>