

Naujienos

Vakar JAV investuotojų nuotaikas atspindintis **S&P 500** indeksas augo 1.74 proc. iki 1224.58 punktų. Investuotojų nuotaikas kėlė optimizmas dėl įmonių III ketv. rezultatų bei Europos pareigūnų žingsnių paremti regiono bankus..

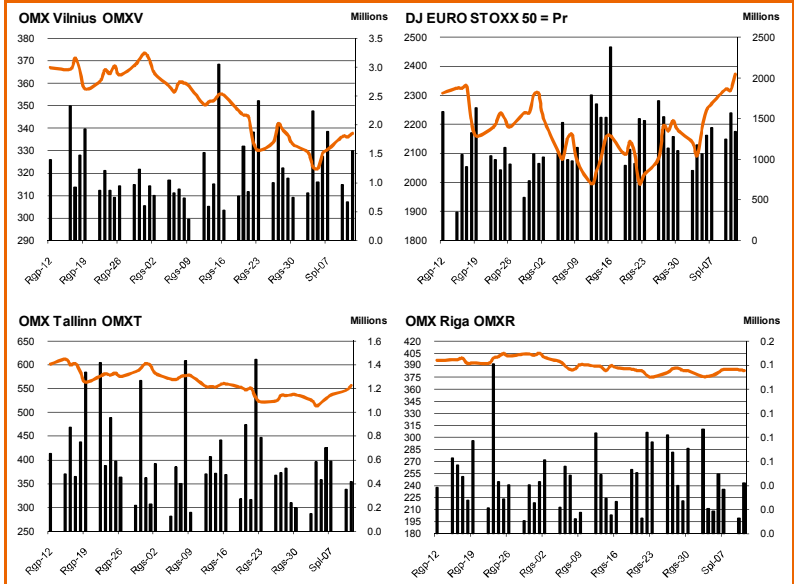
Azijos investuotojų nuotaikas atspindintis **MSCI Asia Pacific** indeksas 9.30 val. ryte buvo pakilęs 1.6 proc iki 118.68 punktų. Rinkos kilo po to, kai per G20 atstovų susitikimą Paryžiuje buvo nubrėžti gelbėjimo plano kontūrai spręsti Europos skolų krizę.

Dow Jones Euro Stoxx 50 gruodžio mėn. ateities sandoris rodo, kad prekyba Vakarų Europos biržose prasidės kilimu – 9.30 val. ateities sandoris fiksuoja 0.98 proc. teigiamą pokytį.

NASDAQ OMX Vilnius indeksas savaitę užbaigė 0.60 proc. kilstelėjimu. Buvo sudaryti 286 sandoriai už 929 tūkst. eurų (3.21 mln. litų). Didžiausiom apyvartom išsiskyrė **TEO LT** ir **Linus Agro Group** pozicijos. Atitinkamai suprekiauta už 535 tūkst. eurų ir 211 tūkst. eurų. TEO LT akcijų vertė pakrito 0.82 proc. iki 0.605 eurų, o **Linus Agro Group** liko nepakitusi.

NASDAQ OMX Riga indeksas penktadienį palypėjo 0.27 proc. Buvo sudaryti 93 sandoriai už 84 tūkst. latų (415 tūkst. litų).

NASDAQ OMX Tallinn indeksas paskutinę savaitės dieną pašoko 2.04 proc. Buvo sudaryti 306 sandoriai už 460 tūkst. eurų (1.59 mln. litų). Aktyviausiai prekiauta **OEG** akcijomis, kurių apyvarta siekė 225 tūkst. eurų. Akcijų vertė kopė 6.34 proc. iki 1.09 eurų.



Šaltinis: BLOOMBERG

Baltijos šalių indeksai

| Pavadinimas | Pask. Sand. data | Indekso vertė | Uždarym o prieš d. | Dienos pokytis | Mėnesio pokytis | Nuo metų pradžios | Metinis pokytis |
|-------------------------|------------------|---------------|--------------------|----------------|-----------------|-------------------|-----------------|
| OMX VILNIUS OMXV | 2011.10.14 | 338.50 | 336.49 | 0.60% | -4.61% | -17.37% | -10.42% |
| OMX TALLINN OMXT | 2011.10.14 | 567.31 | 555.98 | 2.04% | 1.33% | -18.77% | -11.25% |
| OMX RIGA OMXR | 2011.10.14 | 382.74 | 381.72 | 0.27% | -1.07% | -2.74% | -4.76% |
| OMX Baltic Benchmark TR | 2011.10.14 | 459.30 | 454.51 | 1.05% | 0.10% | -13.99% | -8.01% |
| OMX Baltic 10 | 2011.10.14 | 140.89 | 138.74 | 1.55% | 0.11% | -22.85% | -14.07% |

Šaltinis: Nasdaq OMX ir BLOOMBERG

Šaltinis: BLOOMBERG

Vakar dieną paskelbti pasaulio ekonominiai duomenys

JAV rugsėjo mėn. Mažmeninės prekybos apyvarta kilo 1.1 proc. Buvo prognozuojama, kad apyvarta padidės nuo 0 iki 0.7 proc. palyginus su praėjusiu mėnesiu.

JAV spalio mėn. Mičigano universiteto vartotojų pasitikėjimo rodiklis augo 57.5 punktų. Buvo prognozuojama, kad rodiklis padidės nuo 59.4 iki 60.2 reikšmės palyginus su praėjusiu mėnesiu.

JAV spalio mėn. Verslo atsargų vertė augo 0.5 proc. Buvo prognozuojama, kad verslo vertė nepakito palyginus su praėjusiu mėnesiu ir liko 0.4 proc.

Šaltinis: BLOOMBERG

Planuojami pasaulio dienos ekonominiai duomenys

15:30 val. Niujorko FED'o gamybos sektoriaus indeksas. Prognozuojama, kad indeksas spalio mėn. pakilo nuo -8.82 iki -4 punktų palyginus su praėjusiu mėnesiu.

16:15 val. JAV Pramonės produkcijos indeksas. Prognozuojama, kad indeksas nepakito palyginus su praėjusiu mėnesiu ir liko 0.2 proc.

Šaltinis: BLOOMBERG

Planuojami Baltijos biržų dienos įvykiai

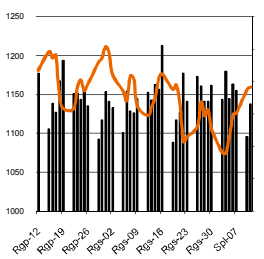
Šiandien planuojamų įmonių naujienų skelbti nenumatyta

NASDAQ OMX Vilnius prekybos rezultatai

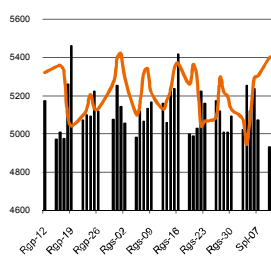
| Pavadinimas | Pask. sand. data | Kaina | Vakar užd. kaina | Dienos pokytis | Mėnesio pokytis | Nuo metų pradžios | Metinis pokytis | Kiekis | Apyvarta |
|----------------------------------|------------------|-------|------------------|----------------|-----------------|-------------------|-----------------|---------|-----------|
| Įmonių Grupė Alita | 2011.10.14 | 1.08 | 0.29 | ##### | 980.00% | 1061.29% | 645.75% | 222 | 89.8 |
| Anykščių vynas | 2011.10.14 | 0.09 | 0.09 | 1.16% | 3.57% | 6.10% | -14.18% | 875 | 76.1 |
| Apranga | 2011.10.14 | 1.46 | 1.45 | 0.34% | -4.09% | -29.74% | -11.71% | 4,800 | 6,980.0 |
| Agrowill group | 2011.10.14 | 0.17 | 0.17 | 1.80% | -16.28% | -35.61% | -50.68% | 10,945 | 1,838.4 |
| City service | 2011.10.14 | 2.15 | 2.15 | 0.00% | -6.93% | -23.21% | -20.78% | 1,630 | 3,514.5 |
| Dvarčionių keramika | 2011.09.28 | 0.12 | 0.12 | 0.00% | -33.33% | -20.00% | -78.53% | 449 | 53.9 |
| Grigiškės | 2011.10.14 | 0.53 | 0.53 | 0.95% | -7.02% | -31.61% | -19.39% | 850 | 453.6 |
| Gubernija | 2011.10.12 | 0.12 | 0.12 | 0.00% | -34.78% | -40.00% | -50.68% | 500 | 60.0 |
| Invalda | 2011.10.14 | 1.98 | 1.97 | 0.76% | -5.67% | -0.45% | 31.72% | 11,455 | 23,005.2 |
| Klaipėdos baldai | 2011.10.13 | 0.99 | 0.99 | 0.00% | 24.21% | -11.82% | -1.43% | 9,900 | 886.5 |
| Klaipėdos nafta | 2011.10.14 | 0.40 | 0.40 | -0.74% | -9.09% | -25.09% | -24.94% | 51,056 | 20,519.8 |
| Kauno energija | 2011.10.11 | 0.50 | 0.50 | 0.00% | -11.50% | -16.67% | -26.54% | 100 | 50.0 |
| Lietuvos dujos | 2011.10.14 | 0.61 | 0.60 | 0.50% | 1.00% | -17.12% | -7.58% | 3,180 | 1,947.6 |
| LESTO AB | 2011.10.14 | 0.58 | 0.56 | 3.05% | -5.12% | | | 7,784 | 4,385.0 |
| Lifosa | 2011.10.13 | 15.00 | 15.00 | 0.00% | -10.45% | 8.29% | 7.89% | 10 | 150.0 |
| LITGRID | 2011.10.14 | 0.38 | 0.37 | 4.11% | -9.52% | -47.08% | | 4,514 | 1,715.3 |
| Lietuvos jūrų laivininkystė | 2011.10.14 | 0.04 | 0.04 | 0.00% | -21.74% | -56.10% | -58.57% | 227,529 | 8,408.1 |
| Limarko laivininkystės kompanija | 2011.10.14 | 0.11 | 0.11 | 0.00% | -2.65% | -18.52% | -20.88% | 4,600 | 506.0 |
| Linus | 2011.10.13 | 0.06 | 0.06 | 0.00% | -16.00% | -42.73% | -45.62% | 3,114 | 196.2 |
| Linus Agro Group | 2011.10.14 | 0.42 | 0.42 | 0.00% | 13.70% | -31.74% | -24.98% | 514,650 | 211,292.0 |
| Lietuvos energija | 2011.10.14 | 0.40 | 0.40 | 0.76% | -7.66% | | | 2,445 | 965.6 |
| Panevėžio statybos trestas | 2011.10.14 | 1.28 | 1.28 | -0.16% | 0.24% | -34.46% | -18.29% | 16,876 | 21,697.9 |
| Pieno žvaigždės | 2011.10.12 | 1.62 | 1.62 | 0.00% | 0.19% | 9.66% | 12.07% | 20 | 32.5 |
| Rokiškio sūris | 2011.10.14 | 1.45 | 1.45 | 0.00% | 3.57% | -19.08% | -7.29% | 410 | 594.5 |
| Šiaulių bankas | 2011.10.14 | 0.26 | 0.26 | 1.54% | -8.97% | -21.66% | -16.38% | 15,633 | 4,082.1 |
| Sanitas | 2011.10.14 | 10.06 | 10.06 | 0.00% | 0.00% | 83.04% | 90.84% | 4,378 | 44,042.7 |
| Snaigė | 2011.10.14 | 0.41 | 0.41 | 1.47% | -9.03% | 54.10% | 34.52% | 4,110 | 1,675.1 |
| Bankas Snoras | 2011.10.14 | 0.24 | 0.24 | 2.10% | -12.90% | -38.61% | -24.49% | 4,165 | 982.8 |
| Bankas Snoras priv. akcijos | 2011.10.14 | 1.66 | 1.66 | 0.00% | -14.87% | -35.88% | -20.40% | 523 | 868.2 |
| TEO LT | 2011.10.14 | 0.61 | 0.61 | -0.82% | -0.82% | -15.62% | -9.97% | 877,810 | 535,225.6 |
| Ūkio bankas | 2011.10.14 | 0.21 | 0.21 | -0.48% | -16.73% | -45.00% | -35.57% | 69,663 | 14,690.0 |
| Ulenos trikotažas | 2011.10.14 | 0.23 | 0.25 | -8.80% | -16.18% | -39.84% | -42.54% | 2,425 | 552.9 |
| Vilniaus baldai | 2011.10.14 | 10.40 | 9.98 | 4.20% | 0.11% | 9.46% | 43.61% | 874 | 8,514.1 |
| Vilniaus degtinė | 2011.10.03 | 0.31 | 0.31 | 0.00% | 0.00% | -29.55% | -30.95% | 860 | 266.6 |
| Vilkyškių pieninė | 2011.10.14 | 1.28 | 1.28 | 0.39% | -3.03% | -25.58% | 8.05% | 6,990 | 8,854.3 |
| Žemaitijos pienas | 2011.10.14 | 0.62 | 0.62 | 0.00% | 1.81% | -11.30% | 11.49% | 3,050 | 1,890.9 |

Šaltinis: BLOOMBERG

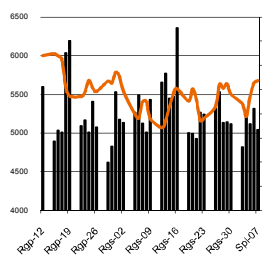
MSCI WORLD INDEX



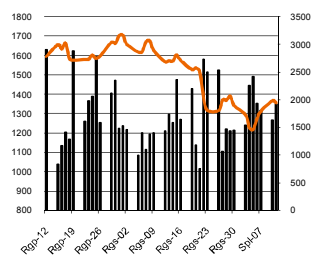
FTSE 100 INDEX



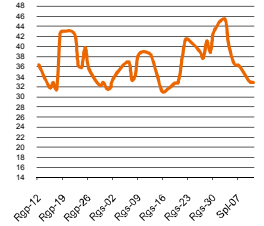
DAX INDEX



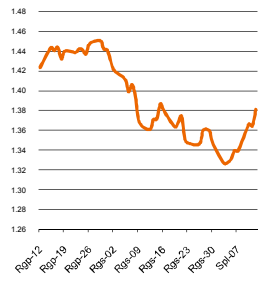
RUSSIAN RTS INDEX \$



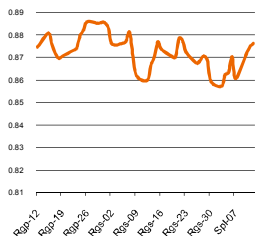
CBOE SPX VOLATILITY INDEX (VIX)



EUR/USD



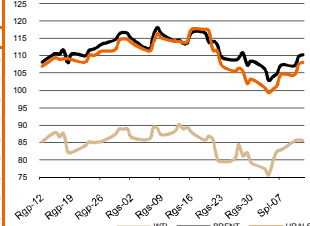
EUR/GBP



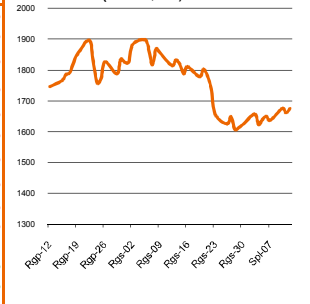
| Pasaulio akcijų indeksai | | | | | | | | |
|----------------------------|--------------------|------------------|---------------|---------------------------|----------------|-----------------|---------------------------|-----------------|
| Indekso pavadinimas | Šalis | Pask. sand. data | Indekso vertė | Indekso vertė dieną prieš | Dienos pokytis | Mėnesio pokytis | Nuo metų pradžios pokytis | Metinis pokytis |
| EUROPA | | | | | | | | |
| Euro Stoxx 50 Pr | ES | 2011.10.15 | 2,355.48 | 2,332.52 | 0.98% | 9.09% | -15.66% | -17.11% |
| FTSE 100 INDEX | Didžioji Britanija | 2011.10.14 | 5,466.36 | 5,403.38 | 1.17% | 1.82% | -7.35% | -4.16% |
| DAX INDEX | Vokietija | 2011.10.14 | 5,967.20 | 5,914.84 | 0.89% | 7.06% | -13.70% | -8.09% |
| CAC 40 INDEX | Pancūzija | 2011.10.14 | 3,217.89 | 3,186.94 | 0.97% | 6.16% | -15.43% | -15.92% |
| IBEX 35 INDEX | Ispanija | 2011.10.14 | 8,975.50 | 8,943.50 | 0.36% | 7.00% | -8.96% | -17.42% |
| SWISS MARKET INDEX | Šveicarija | 2011.10.14 | 5,761.12 | 5,713.17 | 0.84% | 5.65% | -10.49% | -10.58% |
| FTSE MIB INDEX | Italija | 2011.10.14 | 16,289.65 | 15,894.39 | 2.49% | 11.98% | -19.25% | -22.66% |
| OBX STOCK INDEX | Norvegija | 2011.10.17 | 345.07 | 345.07 | 0.00% | 1.29% | -13.82% | -4.93% |
| OMX STOCKHOLM 30 INDEX | Švedija | 2011.10.14 | 956.39 | 936.22 | 2.15% | 3.15% | -17.24% | -12.62% |
| OMX HELSINKI 25 INDEX | Suomija | 2011.10.14 | 2,006.69 | 1,981.38 | 1.28% | 3.17% | -23.66% | -18.09% |
| OMX COPENHAGEN 20 INDEX | Danija | 2011.10.14 | 349.29 | 349.74 | -0.13% | 0.49% | -23.67% | -16.93% |
| BESIVYSTANTI EUROPA | | | | | | | | |
| RUSSIAN RTS INDEX \$ | Rusija | 2011.10.16 | 1,457.42 | 1,449.28 | 0.51% | -7.51% | -17.71% | -7.91% |
| WSE WIG 20 INDEX | Lenkija | 2011.10.14 | 2,300.65 | 2,272.42 | 1.24% | 0.09% | -16.16% | -13.32% |
| PFTS Index | Ukraina | 2011.10.14 | 517.44 | 513.47 | 0.77% | -11.22% | -46.93% | -30.52% |
| BUDAPEST STOCK EXCH INDX | Vengrija | 2011.10.14 | 17,448.83 | 17,247.09 | 1.17% | 3.99% | -18.18% | -25.48% |
| PRAGUE STOCK EXCH INDEX | Čekija | 2011.10.14 | 935.90 | 941.90 | -0.64% | -1.54% | -23.59% | -18.05% |
| CROATIA ZAGREB CROBEX | Kroatija | 2011.10.14 | 1,823.50 | 1,820.72 | 0.15% | -8.18% | -13.62% | -4.31% |
| BELEX15 INDEX | Serbija | 2011.10.14 | 549.50 | 553.59 | -0.74% | -8.43% | -15.69% | -9.62% |
| SOFIX INDEX | Bulgarija | 2011.10.14 | 338.25 | 336.68 | 0.34% | -6.93% | -6.77% | -7.47% |
| BUCHAREST BET INDEX | Rumunija | 2011.10.14 | 4,476.52 | 4,442.50 | 0.77% | 0.03% | -15.03% | -15.43% |
| ISE NATIONAL 100 INDEX | Turkija | 2011.10.14 | 59,300.29 | 58,543.37 | 1.29% | 2.42% | -10.16% | -15.41% |
| Š. ir P. AMERIKA | | | | | | | | |
| DOW JONES INDUS. AVG | JAV | 2011.10.15 | 11,644.49 | 11,478.13 | 1.45% | 1.18% | 0.58% | 5.26% |
| NASDAQ COMPOSITE INDEX | JAV | 2011.10.15 | 2,667.85 | 2,620.24 | 1.82% | 1.74% | 0.56% | 8.06% |
| S&P 500 INDEX | JAV | 2011.10.14 | 1,224.58 | 1,203.66 | 1.74% | 0.70% | -2.63% | 4.11% |
| BRAZIL BOVESPA INDEX | Brazilija | 2011.10.14 | 55,030.45 | 54,601.07 | 0.79% | -3.81% | -20.60% | -23.39% |
| MEXICO IPC INDEX | Meksika | 2011.10.14 | 34,848.42 | 34,584.75 | 0.76% | -0.95% | -9.60% | 0.31% |
| AZIJIA | | | | | | | | |
| NIKKEI 225 | Japonija | 2011.10.17 | 8,879.60 | 8,747.96 | 1.68% | 0.35% | -13.04% | -6.37% |
| HANG SENG INDEX | Honk Kongas | 2011.10.17 | 18,733.00 | 18,501.79 | 1.14% | -3.82% | -18.76% | -21.23% |
| CSI 300 INDEX | Kinija | 2011.10.17 | 2,664.32 | 2,653.78 | 0.09% | -2.85% | -15.09% | -20.18% |
| BSE SENSEX 30 INDEX | Indija | 2011.10.17 | 16,949.83 | 17,082.69 | -0.51% | 0.36% | -17.14% | -15.55% |
| KOSPI INDEX | Pietų Korėja | 2011.10.17 | 1,865.18 | 1,835.40 | 1.38% | 1.12% | -9.28% | -2.19% |
| FTSE Bursa Malaysia KLCI | Malajzija | 2011.10.17 | 1,456.83 | 1,442.43 | 1.00% | 1.81% | -4.09% | -2.22% |
| HO CHI MINH STOCK INDEX | Vietnamas | 2011.10.17 | 410.84 | 414.49 | -0.88% | -10.12% | -15.23% | -10.37% |
| STOCK EXCH OF THAI INDEX | Tailandas | 2011.10.17 | 965.57 | 955.81 | 1.02% | -6.56% | -6.51% | -3.17% |
| S&P/ASX 200 INDEX | Australija | 2011.10.17 | 4,275.40 | 4,205.60 | 1.66% | 3.04% | -9.90% | -8.82% |
| NZX 50 INDEX | Naujoji Zelandija | 2011.10.17 | 3,316.96 | 3,302.47 | 0.44% | 0.74% | 0.24% | 1.88% |

Šaltinis: BLOOMBERG

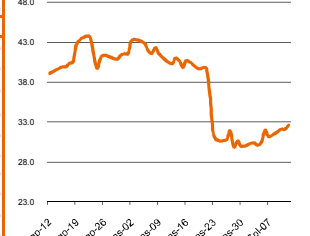
Naftos kaina (SPOT USD/Barelį)



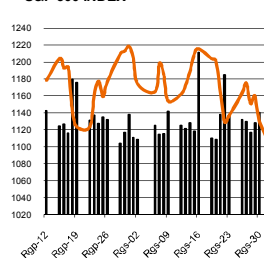
Aukso kaina (SPOT \$/OZ)



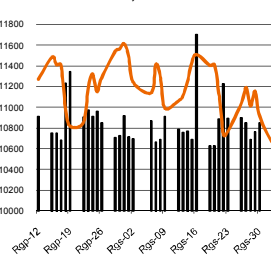
Sidabro kaina (SPOT \$/OZ)



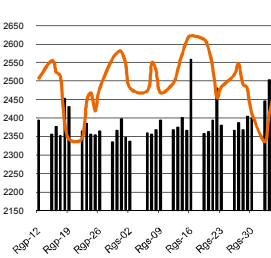
S&P 500 INDEX



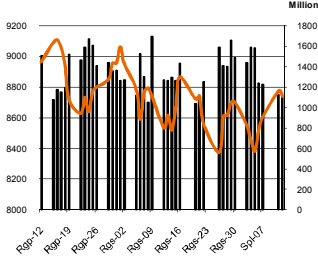
DOW JONES INDUS, AVG



NASDAQ COMPOSITE INDEX



NIKKEI 225 INDEX



Šaltinis: BLOOMBERG

Kontaktai

| | | | |
|-----------------|----------|--|--------------|
| Justa Kaulinytė | Maklerė | Justa.Kaulinyte@swedbank.lt | 8 5 258 2505 |
| Arunas Urbonas | Makleris | Arunas.Urbonas@swedbank.lt | 8 5 258 2515 |
| Andrius Šuminas | Makleris | Andrius.Suminas@swedbank.lt | 8 5 258 2295 |

Swedbank analizes rasite Bloomberg terminale įrašę ABHA <GO> arba HBMR <GO>

Dėmesio: Ši apžvalga nėra pasiūlymas įsigyti ar perleisti apžvalgoje nurodytas finansines priemones ar finansines priemones nurodytose šalyse bei biržose. Visa pateikta informacija yra surinkta iš viešai prieinamų šaltinių (monių, vertybinių popierių biržų, naujienų agentūrų ir kitų). Mes neatsakome už informacijos tikslumą ir vertinimą, dėl to negarantuojame informacijos tikslumo, pilnumo ar aktualumo. Pateikta informacija yra parodomąjio pobūdžio ir yra neapsaugota nuo palyginamumo problemų, dėl įmonių keičiamos apskaitos ir finansinės atskaitomybės paruošimo praktikos (t.y. pasikeitę apskaitos standartai, finansinių ataskaitų konsolidavimo praktikos pasikeitimas ir pan.). Dėl šios priežasties praeitųjų ir ankstesniųjų metų palyginamieji duomenys gali būti neprieinami.

© "Swedbank", 2011. Visos teisės saugomos. Be "Swedbank" grupės patirtimo draudžiama kopijuoti, spausdinti, atgaminti, cituoti ar bet kaip kitaip naudoti pateiktą informaciją. "Swedbank", AB neturi daugiau kaip 5% nuosavybės dalies šiame tyrime išvardintose įmonėse. Daugiau informacijos pateikiama interneto tinklalapyje: <http://www.swedbank.eu/disclosures/disclosure2011.pdf>