

Naujienos

Vakar JAV investuotojų nuotaikas atspindintis **S&P 500** indeksas krito 1.26 proc. iki 1209.88 punktų. Investuotojus nuyvlė Apple įmonės III ketvirčio rezultatai bei grįžtanti baimė dėl Euro zonos problemų.

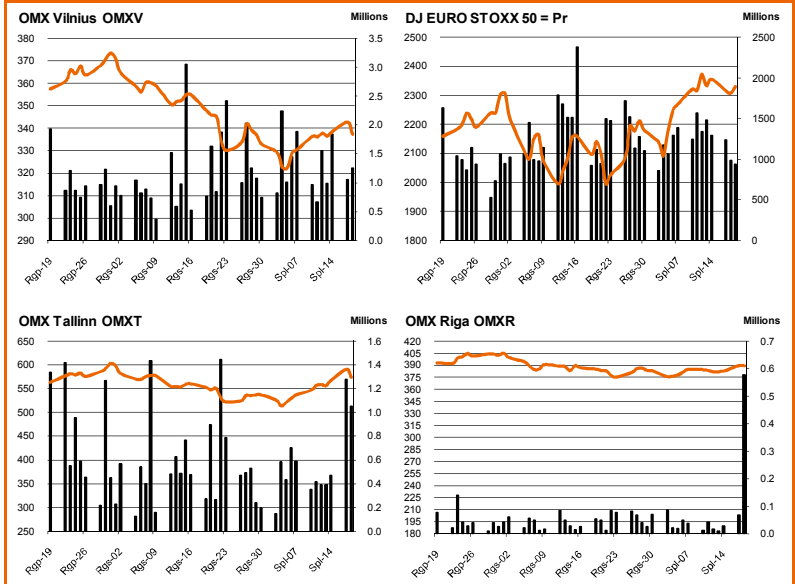
Azijos investuotojų nuotaikas atspindintis **MSCI Asia Pacific** indeksas 9.45 val. ryte buvo nukritęs 1.8 proc. iki 115.29 reikšmės. Azijos investuotojai seka JAV biržų nuotaikas.

Dow Jones Euro Stoxx 50 gruodžio mėn. ateities sandoris rodo, kad prekyba Vakarų Europos biržose prasidės kritimu – 9.45 val. ateities sandoris fiksuoja 1.2 proc. neigiamą pokytį.

NASDAQ OMX Vilnius indeksas trečiadienį pakilo 1.42 proc. Buvo sudaryti 324 sandoriai už 246 tūkst. eurų (848 tūkst. litų). Investuotojai vakar buvo gana pasyviūs.

NASDAQ OMX Riga indeksas vakar pakrito 0.74 proc. Buvo sudaryti 125 sandoriai už 58 tūkst. latų (286 tūkst. litų).

NASDAQ OMX Tallinn indeksas vakar augo 1.39 proc. Buvo sudaryti 332 sandoriai už 1.6 mln. eurų (5.51 mln. litų). Express Grupp akcijų apyvarta buvo 988 tūkst. eurų, kuri beveik visa pasiekta vienu sutartiniu sandoriu. Akcijų vertė krito 1.74 proc. iki 1.13 eurų.



Šaltinis: BLOOMBERG

Baltijos šalių indeksai

| Pavadinimas | Pask. Sand. data | Indekso vertė | Uždarym o prieš d. | Dienos pokytis | Mėnesio pokytis | Nuo metų pradžios | Metinis pokytis |
|-------------------------|------------------|---------------|--------------------|----------------|-----------------|-------------------|-----------------|
| OMX VILNIUS OMXV | 2011.10.20 | 340.29 | 342.13 | -0.54% | -1.61% | -16.93% | -9.46% |
| OMX TALLINN OMXT | 2011.10.20 | 574.63 | 581.77 | -1.23% | 5.11% | -17.72% | -10.67% |
| OMX RIGA OMXR | 2011.10.20 | 386.07 | 386.34 | -0.07% | 0.71% | -1.90% | -3.93% |
| OMX Baltic Benchmark TR | 2011.10.19 | 468.08 | 461.22 | 1.49% | 2.44% | -12.34% | -7.06% |
| OMX Baltic 10 | 2011.10.20 | 142.54 | 144.01 | -1.02% | 3.57% | -21.95% | -12.56% |

Šaltinis: Nasdaq OMX ir BLOOMBERG

Šaltinis: BLOOMBERG

Vakar dieną paskelbti pasaulio ekonominiai duomenys

JAV rugsėjo mėn. Vartotojų kainų indeksas sumažėjo nuo 0.4 iki 0.3 proc. palyginus su praėjusiu mėnesiu.

JAV rugsėjo mėn. Pradėtų statyti naujų būstų apimtys padidėjo nuo 571 iki 658 tūkst. palyginus su praėjusiu mėnesiu.

JAV rugsėjo mėn. Išduoti statybos leidimai sumažėjo nuo 620 iki 594 tūkst. palyginus su praėjusiu mėnesiu.

Šaltinis: BLOOMBERG

Planuojami pasaulio dienos ekonominiai duomenys

15:30 val. JAV Savaitės bedarbystės paraiškų skaičius. Prognozuojama, kad paraiškų skaičius sumažėjo nuo 404 iki 400 tūkst. palyginus su praėjusią savaitę.

15:30 val. JAV rugsėjo mėn. Ateities tendencijų rodiklis. Prognozuojama, kad rodiklis sumažėjo nuo 0.3 iki 0.2 proc. palyginus su praėjusiu mėnesiu.

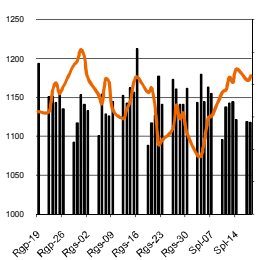
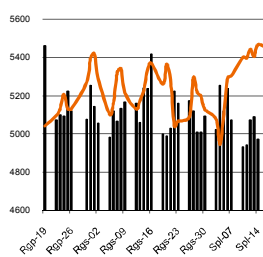
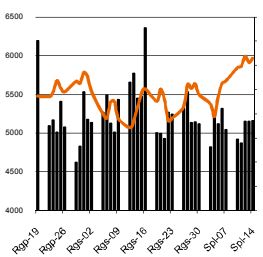
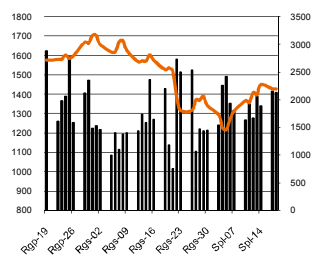
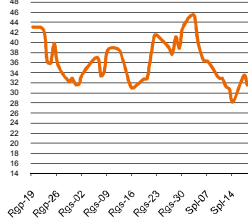
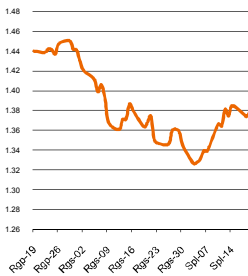
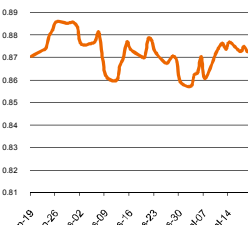
17:00 val. JAV spalio mėn. Filadelfijos FED gamintojų rodiklis. Prognozuojama, kad rodiklis padidėjo nuo -17.5 iki -9.6 reikšmės palyginus su praėjusiu mėnesiu.

17:00 val. JAV rugsėjo mėn. Gyvenamųjų namų pardavimų apimtys. Prognozuojama, kad apimtys sumažėjo nuo 5.03 iki 4.91 mln. palyginus su praėjusiu mėnesiu.

Šaltinis: BLOOMBERG

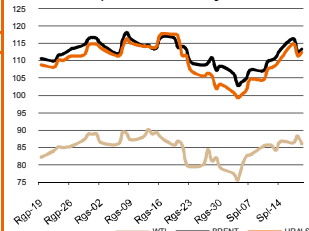
Planuojami Baltijos biržų dienos įvykiai

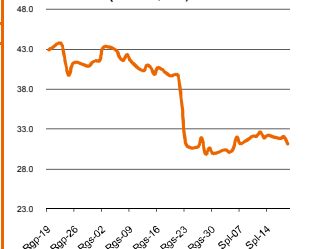
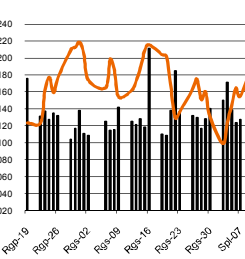
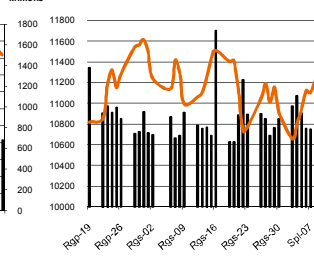
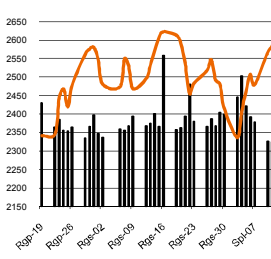
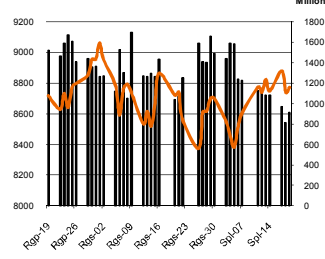
Šiandien planuojamų įmonių naujienų skelbti nenumatyta

MSCI WORLD INDEX

FTSE 100 INDEX

DAX INDEX

RUSSIAN RTS INDEX \$

CBOE SPX VOLATILITY INDEX (VIX)

EUR/USD

EUR/GBP


| Pasaulio akcijų indeksai | | | | | | | | |
|----------------------------|--------------------|------------------|---------------|---------------------------|----------------|-----------------|---------------------------|-----------------|
| Indekso pavadinimas | Šalis | Pask. sand. data | Indekso vertė | Indekso vertė dieną prieš | Dienos pokytis | Mėnesio pokytis | Nuo metų pradžios pokytis | Metinis pokytis |
| EUROPA | | | | | | | | |
| Euro Stoxx 50 Pr | ES | 2011.10.20 | 2,295.16 | 2,330.08 | -1.47% | 7.26% | -17.80% | -19.49% |
| FTSE 100 INDEX | Didžioji Britanija | 2011.10.19 | 5,450.49 | 5,410.35 | 0.74% | 1.62% | -7.62% | -4.86% |
| DAX INDEX | Vokietija | 2011.10.20 | 5,817.93 | 5,913.53 | -1.54% | 4.50% | -15.79% | -10.76% |
| CAC 40 INDEX | Pancūzija | 2011.10.20 | 3,107.36 | 3,157.34 | -1.55% | 4.17% | -18.30% | -18.80% |
| IBEX 35 INDEX | Ispanija | 2011.10.19 | 8,849.50 | 8,811.30 | 0.43% | 5.83% | -10.24% | -18.79% |
| SWISS MARKET INDEX | Šveicarija | 2011.10.19 | 5,699.98 | 5,682.51 | 0.31% | 4.18% | -11.44% | -12.00% |
| FTSE MIB INDEX | Italija | 2011.10.20 | 16,051.81 | 16,293.19 | -1.43% | 11.87% | -20.39% | -25.04% |
| OBX STOCK INDEX | Norvegija | 2011.10.20 | 339.85 | 343.11 | -0.96% | -0.19% | -15.13% | -6.21% |
| OMX STOCKHOLM 30 INDEX | Švedija | 2011.10.20 | 933.53 | 942.22 | -0.85% | 1.68% | -19.16% | -14.99% |
| OMX HELSINKI 25 INDEX | Suomija | 2011.10.20 | 1,917.04 | 1,938.87 | -1.06% | -0.19% | -27.01% | -21.75% |
| OMX COPENHAGEN 20 INDEX | Danija | 2011.10.20 | 342.49 | 342.98 | -0.18% | -1.73% | -25.18% | -18.85% |
| BESIVYSTANTI EUROPA | | | | | | | | |
| RUSSIAN RTS INDEX \$ | Rusija | 2011.10.20 | 1,407.83 | 1,438.63 | -2.14% | -8.32% | -20.47% | -9.57% |
| WSE WIG 20 INDEX | Lenkija | 2011.10.19 | 2,295.22 | 2,288.43 | 0.30% | 0.45% | -16.36% | -12.26% |
| PFTS Index | Ukraina | 2011.10.20 | 502.44 | 502.44 | 0.00% | -13.07% | -48.47% | -30.13% |
| BUDAPEST STOCK EXCH IND | Vengrija | 2011.10.20 | 17,262.06 | 17,461.50 | -1.14% | 5.70% | -19.06% | -26.94% |
| PRAGUE STOCK EXCH INDEX | Čekija | 2011.10.19 | 926.50 | 925.10 | 0.15% | 2.13% | -24.36% | -18.13% |
| CROATIA ZAGREB CROBEX | Kroatija | 2011.10.19 | 1,802.67 | 1,803.86 | -0.07% | -5.92% | -14.60% | -4.00% |
| BELEX15 INDEX | Serbija | 2011.10.19 | 558.15 | 552.27 | 1.06% | -4.87% | -14.37% | -8.86% |
| SOFIX INDEX | Bulgarija | 2011.10.20 | 342.80 | 344.27 | -0.43% | -4.81% | -5.40% | -3.29% |
| BUCHAREST BET INDEX | Rumunija | 2011.10.20 | 4,468.02 | 4,526.67 | -1.30% | 0.84% | -15.20% | -14.96% |
| ISE NATIONAL 100 INDEX | Turkija | 2011.10.20 | 57,111.65 | 57,798.73 | -1.15% | -6.17% | -13.44% | -17.63% |
| Š. ir P. AMERIKA | | | | | | | | |
| DOW JONES INDUS. AVG | JAV | 2011.10.19 | 11,504.62 | 11,577.05 | -0.63% | 0.84% | -0.63% | 3.57% |
| NASDAQ COMPOSITE INDEX | JAV | 2011.10.20 | 2,604.04 | 2,657.43 | -2.01% | 0.53% | -1.84% | 5.97% |
| S&P 500 INDEX | JAV | 2011.10.19 | 1,209.88 | 1,225.38 | -1.26% | 0.65% | -3.80% | 2.69% |
| BRAZIL BOVESPA INDEX | Brazilija | 2011.10.19 | 54,966.13 | 55,031.93 | -0.12% | -2.51% | -20.69% | -21.93% |
| MEXICO IPC INDEX | Meksika | 2011.10.19 | 34,523.27 | 35,011.71 | -1.40% | 0.54% | -10.45% | -1.02% |
| AZIJIA | | | | | | | | |
| NIKKEI 225 | Japonija | 2011.10.20 | 8,682.15 | 8,772.54 | -1.03% | -0.45% | -15.12% | -7.46% |
| HANG SENG INDEX | Honk Kongas | 2011.10.20 | 17,881.18 | 18,309.22 | -2.34% | -5.96% | -22.37% | -24.09% |
| CSI 300 INDEX | Kinija | 2011.10.20 | 2,519.31 | 2,583.08 | -2.47% | -6.34% | -19.47% | -25.84% |
| BSE SENSEX 30 INDEX | Indija | 2011.10.20 | 16,761.95 | 17,085.34 | -1.89% | -1.97% | -18.27% | -15.65% |
| KOSPI INDEX | Pietų Korėja | 2011.10.20 | 1,805.09 | 1,855.92 | -2.74% | -1.79% | -11.99% | -3.49% |
| FTSE Bursa Malaysia KLCI | Malajzija | 2011.10.20 | 1,431.32 | 1,450.25 | -1.31% | 1.46% | -5.77% | -3.73% |
| HO CHI MINH STOCK INDEX | Vietnamas | 2011.10.20 | 403.73 | 401.15 | 0.64% | -11.15% | -16.70% | -8.69% |
| STOCK EXCH OF THAI INDEX | Tailandas | 2011.10.20 | 909.22 | 938.19 | -3.09% | -11.41% | -11.96% | -7.98% |
| S&P/ASX 200 INDEX | Australija | 2011.10.20 | 4,144.90 | 4,213.70 | -1.63% | 2.59% | -12.65% | -10.38% |
| NZX 50 INDEX | Naujoji Zelandija | 2011.10.20 | 3,289.77 | 3,300.03 | -0.31% | -0.03% | -0.58% | 1.44% |

Šaltinis: BLOOMBERG

Naftos kaina (SPOT USD/Barelį)

Aukso kaina (SPOT \$/OZ)

Sidabro kaina (SPOT \$/OZ)

S&P 500 INDEX

DOW JONES INDUS. AVG

NASDAQ COMPOSITE INDEX

NIKKEI 225 INDEX


Šaltinis: BLOOMBERG

Kontaktai

 Justa Kaulinytė
 Arūnas Urbonas
 Andrius Šuminas

 Maklerė
 Makleris
 Makleris

Justa.Kaulinyte@swedbank.lt
Arunas.Urbonas@swedbank.lt
Andrius.Suminas@swedbank.lt

 8 5 258 2505
 8 5 258 2515
 8 5 258 2295

Swedbank analizės rasite Bloomberg terminale įrašę ABHA <GO> arba HBMR <GO>

Dėmesio: Ši apžvalga nėra pasiūlymas įsigyti ar perleisti apžvalgoje nurodytas finansines priemones ar finansines priemones nurodytose šalyse bei biržose. Visa pateikta informacija yra surinkta iš viešai prieinamų šaltinių (monių, vertybinių popierių biržų, naujienų agentūrų ir kitų). Mes neatsiimame informacijos tikrinimo ir vertinimo, dėl to negarantuojame informacijos tikslumo, pilnumo ar aktualumo. Pateikta informacija yra parodomąjio pobūdžio ir yra neapsaugota nuo palyginamumo problemų, dėl įmonių keičiamos apskaitos ir finansinės atskaitomybės paruošimo praktikos (t.y. pasikeitę apskaitos standartai, finansinių ataskaitų konsolidavimo praktikos pasikeitimas ir pan.). Dėl šios priežasties praeities ir ankstesnių metų palyginamieji duomenys gali būti neprieinami.

© "Swedbank", 2011. Visos teisės saugomos. Be "Swedbank" grupės patirtimo draudžiamą kopijuoti, spausdinti, atgaminti, cituoti ar bet kaip kitaip naudoti pateiktą informaciją. "Swedbank", AB neturi daugiau kaip 5% nuosavybės dalies šalies tyrimo išvardintose įmonėse. Daugiau informacijos pateikiama interneto tinklalapyje: <http://www.swedbank.eu/disclosures/disclosure2011.pdf>