

**Naujienos**

Vakar JAV investuotojų nuotaikas atspindintis **S&P 500** indeksas kilo 0.32 proc. iki 1215.39 punktų. Sesijos metu indeksas fiksavo teigiamą pokytį, tačiau prekybos pabaigoje fiksavo teigiamą pokytį. Investuotojai tikisi, kad savaitgalį G 20 susitikime bus priimti sprendimai, kad spręsti Euro zonos problemas.

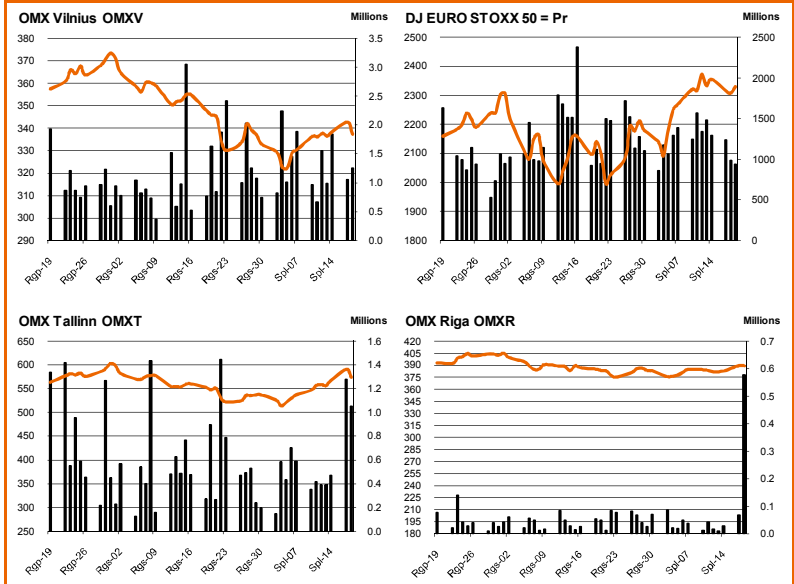
Azijos investuotojų nuotaikas atspindintis **MSCI Asia Pacific** indeksas 9.30 val. ryte buvo pakilęs 0.3 proc. iki 115.51 reikšmės.

**Dow Jones Euro Stoxx 50** gruodžio mėn. ateities sandoris rodo, kad prekyba Vakarų Europos biržose prasidės kilimu – 9.30 val. ateities sandoris fiksuoja 0.6 proc. teigiamą pokytį.

**NASDAQ OMX Vilnius** indeksas trečiadienį pakrito 0.24 proc. Buvo sudaryti 204 sandoriai už 221 tūkst. eurų (762 tūkst. litų). Investuotojai ir vakar buvo gana pasyvūs.

**NASDAQ OMX Riga** indeksas vakar kilstelėjo 0.73 proc. Buvo sudaryti 65 sandoriai už 27 tūkst. latų (132 tūkst. litų).

**NASDAQ OMX Tallinn** indeksas vakar krito 0.73 proc. Buvo sudaryti 276 sandoriai už 429 tūkst. eurų (1.48 mln. litų). Silvano Fashion Group akcijų apyvarta buvo 209 tūkst. eurų. Akcijų vertė kopė 1.23 proc. iki 3.3 eurų.



Šaltinis: BLOOMBERG

**Baltijos šalių indeksai**

Pavadinimas	Pask. Sand. data	Indekso vertė	Uždarym o prieš d.	Dienos pokytis	Mėnesio pokytis	Nuo metų pradžios	Metinis pokytis
OMX VILNIUS OMXV	2011.10.20	341.31	342.13	-0.24%	-1.10%	-16.68%	-10.09%
OMX TALLINN OMXT	2011.10.20	577.54	581.77	-0.73%	4.93%	-17.30%	-11.02%
OMX RIGA OMXR	2011.10.20	386.75	386.34	0.11%	0.99%	-1.72%	-2.37%
OMX Baltic Benchmark TR	2011.10.20	466.23	468.08	-0.39%	3.00%	-12.69%	-7.61%
OMX Baltic 10	2011.10.20	143.51	144.01	-0.35%	3.93%	-21.42%	-13.07%

Šaltinis: Nasdaq OMX ir BLOOMBERG

Šaltinis: BLOOMBERG

**Vakar dieną paskelbti pasaulio ekonominiai duomenys**

**JAV Savaitės bedarbių paraiškų skaičius** sumažėjo nuo 404 iki 403 tūkst. palyginus su praėjusią savaitę.

**JAV rugsėjo mėn. Ateities tendencijų rodiklis** sumažėjo nuo 0.3 iki 0.2 proc. palyginus su praėjusiu mėnesiu.

**JAV spalio mėn. Filadelfijos FED gamintojų rodiklis** padidėjo nuo -17.5 iki 8.7 reikšmės palyginus su praėjusiu mėnesiu.

**JAV rugsėjo mėn. Gyvenamųjų namų pardavimų apimtys** sumažėjo nuo 5.03 iki 4.91 mln. palyginus su praėjusiu mėnesiu.

Šaltinis: BLOOMBERG

**Planuojami pasaulio dienos ekonominiai duomenys**

**11:00 val. Vokietijos spalio mėn. IFO pasitikėjimo verslu rodiklis.** Prognozuojama, kad rodiklis sumažėjo nuo 107.5 iki 106.2 reikšmės palyginus su praėjusiu mėnesiu.

Šaltinis: BLOOMBERG

**Planuojami Baltijos biržų dienos įvykiai**

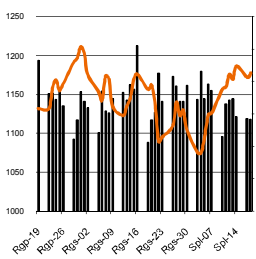
Šiandien planuojamų įmonių naujienų skelbti nenumatyta

**NASDAQ OMX Vilnius prekybos rezultatai**

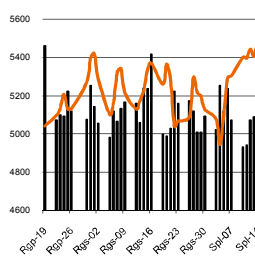
Pavadinimas	Pask. sand. data	Kaina	Vakar užd. kaina	Dienos pokytis	Mėnesio pokytis	Nuo metų pradžios	Metinis pokytis	Kiekis	Apyvarta
Įmonių Grupė Alita	2011.10.20	0.90	0.80	12.50%	791.09%	867.74%	521.46%	127	114.3
Anykščių vynos	2011.10.20	0.08	0.08	2.56%	-3.61%	-2.44%	-21.08%	2,000	160.0
Apranga	2011.10.19	1.47	1.47	0.00%	1.10%	-28.92%	-10.68%	7,765	11,456.9
Agrowill group	2011.10.20	0.17	0.17	1.17%	-13.50%	-34.47%	-53.34%	30,626	5,205.4
City service	2011.10.20	2.18	2.23	-2.38%	-4.35%	-22.29%	-21.33%	1,356	2,982.2
Dvarčionių keramika	2011.09.28	0.12	0.12	0.00%	8.11%	-20.00%	-78.53%	449	53.9
Grigiškės	2011.10.20	0.54	0.53	2.26%	-2.34%	-30.06%	-22.67%	4,110	2,211.5
Gubernija	2011.10.12	0.12	0.12	0.00%	-34.78%	-40.00%	-50.68%	500	60.0
Invalda	2011.10.20	1.98	1.98	0.00%	-4.58%	-0.45%	27.07%	5,458	10,747.8
Klaipėdos baldai	2011.10.13	0.99	0.99	0.00%	33.47%	-11.82%	-3.66%	900	886.5
Klaipėdos nafta	2011.10.20	0.41	0.41	-0.98%	-4.71%	-24.16%	-23.17%	8,335	3,345.6
Kauno energija	2011.10.11	0.50	0.50	0.00%	11.11%	-16.67%	-26.54%	100	50.0
Lietuvos dujos	2011.10.20	0.61	0.61	-0.82%	3.95%	-17.12%	-7.57%	3,860	2,331.7
LESTO AB	2011.10.20	0.59	0.58	0.69%	-0.85%			5,183	3,005.7
Lifosa	2011.10.19	15.00	15.00	0.00%	-10.17%	8.29%	9.03%	26	390.0
LITGRID	2011.10.20	0.38	0.38	-0.53%	-5.06%	-47.77%		396	148.5
Lietuvos jūrų laivinkystė	2011.10.20	0.04	0.04	0.00%	-15.91%	-54.88%	-57.42%	4,330	160.2
Limarko laivinkystės kompanija	2011.10.20	0.11	0.11	0.00%	-2.65%	-18.52%	-20.88%	6,000	660.0
Linas	2011.10.18	0.06	0.06	0.00%	-8.82%	-43.84%	-43.67%	3,400	211.6
Linas Agro Group	2011.10.20	0.42	0.42	0.00%	16.67%	-30.92%	-24.08%	6,008	2,523.4
Lietuvos energija	2011.10.18	0.38	0.38	0.00%	-1.30%			3,780	1,437.8
Panevėžio statybos trestas	2011.10.20	1.28	1.28	0.00%	6.40%	-34.36%	-15.66%	4,173	5,302.0
Pieno žvaigždės	2011.10.20	1.63	1.62	0.43%	-1.21%	10.14%	12.55%	1,000	1,630.0
Rokiškio sūris	2011.10.19	1.43	1.43	0.00%	-0.28%	-20.42%	-8.32%	1,115	1,595.0
Šiaulių bankas	2011.10.20	0.28	0.27	0.73%	0.00%	-18.40%	-11.27%	16,390	4,480.9
Sanitas	2011.10.20	10.06	10.06	0.00%	0.00%	83.04%	85.24%	8,503	85,540.2
Snaigė	2011.10.20	0.43	0.43	0.93%	-4.19%	61.94%	42.71%	2,600	1,121.6
Bankas Snoras	2011.10.20	0.24	0.25	-2.04%	-9.77%	-39.37%	-24.86%	30,640	7,348.1
Bankas Snoras priv. akcijos	2011.10.14	1.66	1.66	0.00%	-12.63%	-35.88%	-20.40%	523	868.2
TEO LT	2011.10.20	0.61	0.61	0.49%	1.32%	-14.50%	-9.17%	63,000	38,563.7
Ūkio bankas	2011.10.20	0.21	0.22	-1.86%	-12.45%	-44.47%	-33.77%	50,508	10,700.0
Ulenos trikotažas	2011.10.19	0.22	0.22	0.00%	-12.00%	-41.95%	-44.96%	25	5.5
Vilniaus baldai	2011.10.20	9.79	10.40	-5.90%	-2.15%	3.00%	10.80%	145	1,418.8
Vilniaus degtinė	2011.10.20	0.26	0.31	-16.77%	-16.77%	-41.36%	-42.53%	2,906	752.8
Vilkyškių pieninė	2011.10.20	1.26	1.28	-1.56%	0.72%	-26.74%	7.95%	5,302	6,691.5
Žemaitijos pienas	2011.10.20	0.65	0.62	4.84%	11.68%	-7.01%	17.50%	36,589	23,596.7

Šaltinis: BLOOMBERG

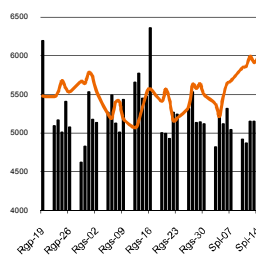
**MSCI WORLD INDEX**



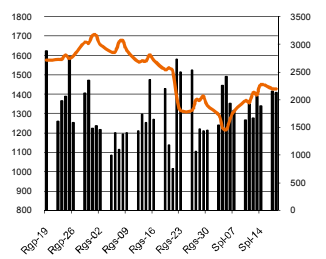
**FTSE 100 INDEX**



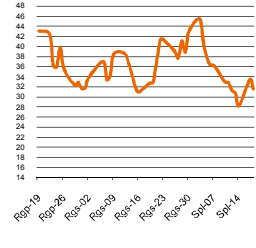
**DAX INDEX**



**RUSSIAN RTS INDEX \$**



**CBOE SPX VOLATILITY INDEX (VIX)**



**EUR/USD**



**EUR/GBP**

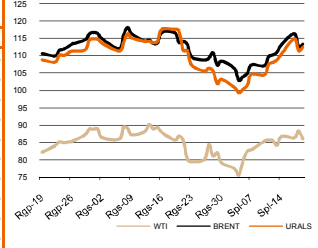


**Pasaulio akcijų indeksai**

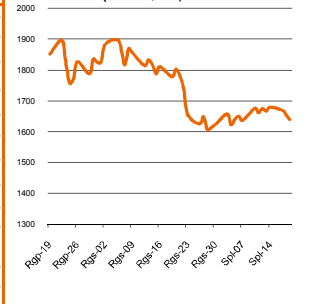
Indekso pavadinimas	Šalis	Pask. sand. data	Indekso vertė	Indekso vertė dieną prieš	Dienos pokytis	Mėnesio pokytis	Nuo metų pradžios	Metinis pokytis
<b>EUROPA</b>								
Euro Stoxx 50 Pr	ES	2011.10.21	2,271.77	2,330.08	-2.50%	8.26%	-18.66%	-21.18%
FTSE 100 INDEX	Didžioji Britanija	2011.10.20	5,384.68	5,450.49	-1.21%	1.82%	-8.73%	-6.48%
DAX INDEX	Vokietija	2011.10.20	5,766.48	5,913.53	-2.49%	6.12%	-16.60%	-12.77%
CAC 40 INDEX	Pancūzija	2011.10.20	3,084.07	3,157.34	-2.32%	5.05%	-18.94%	-20.48%
IBEX 35 INDEX	Ispanija	2011.10.20	8,608.20	8,849.50	-2.73%	4.85%	-12.69%	-20.97%
SWISS MARKET INDEX	Šveicarija	2011.10.20	5,657.66	5,699.98	-0.74%	3.33%	-12.09%	-13.12%
FTSE MIB INDEX	Italija	2011.10.20	15,677.86	16,293.19	-3.78%	11.03%	-22.28%	-27.47%
OBX STOCK INDEX	Norvegija	2011.10.21	340.82	340.82	0.00%	1.16%	-14.88%	-6.98%
OMX STOCKHOLM 30 INDEX	Švedija	2011.10.20	934.05	942.22	-0.87%	3.05%	-19.17%	-16.35%
OMX HELSINKI 25 INDEX	Suomija	2011.10.20	1,915.78	1,938.87	-1.19%	0.98%	-27.11%	-23.83%
OMX COPENHAGEN 20 INDEX	Danija	2011.10.20	342.43	342.98	-0.16%	-2.02%	-25.16%	-19.80%
<b>BESIVYSTANTI EUROPA</b>								
RUSSIAN RTS INDEX \$	Rusija	2011.10.20	1,432.35	1,423.03	-0.33%	-6.60%	-19.88%	-11.62%
WSE WIG 20 INDEX	Lenkija	2011.10.20	2,222.09	2,295.22	-3.19%	-2.92%	-19.03%	-16.27%
PFTS Index	Ukraina	2011.10.20	507.62	502.44	1.03%	-12.99%	-47.94%	-31.23%
BUDAPEST STOCK EXCH IND	Vengrija	2011.10.20	17,105.39	17,461.50	-2.04%	6.14%	-19.79%	-27.72%
PRAGUE STOCK EXCH INDEX	Čekija	2011.10.20	915.90	926.50	-1.14%	-1.41%	-25.22%	-19.66%
CROATIA ZAGREB CROBEX	Kroatija	2011.10.20	1,788.82	1,802.67	-0.77%	-7.21%	-15.26%	-4.82%
BELEX15 INDEX	Serbija	2011.10.20	552.32	558.15	-1.04%	-5.07%	-15.26%	-10.56%
SOFIX INDEX	Bulgarija	2011.10.20	344.10	344.27	-0.68%	-3.49%	-5.63%	-1.28%
BUCHAREST BET INDEX	Rumunija	2011.10.20	4,487.13	4,526.67	-0.87%	0.59%	-14.83%	-14.65%
ISE NATIONAL 100 INDEX	Turkija	2011.10.20	55,904.51	57,798.73	-3.28%	-8.09%	-15.30%	-20.65%
<b>Š. ir P. AMERIKA</b>								
DOW JONES INDUS. AVG	JAV	2011.10.20	11,541.78	11,504.62	0.32%	3.75%	-0.31%	3.55%
NASDAQ COMPOSITE INDEX	JAV	2011.10.21	2,598.62	2,604.04	-0.21%	2.38%	-2.04%	5.65%
S&P 500 INDEX	JAV	2011.10.20	1,215.39	1,209.88	0.46%	4.17%	-3.36%	2.98%
BRAZIL BOVESPA INDEX	Brazilija	2011.10.20	54,009.98	54,966.13	-1.74%	-3.52%	-22.07%	-22.46%
MEXICO IPC INDEX	Meksika	2011.10.20	34,395.50	34,523.27	-0.37%	1.11%	-10.78%	-1.83%
<b>AZIJA</b>								
NIKKEI 225	Japonija	2011.10.21	8,678.89	8,682.15	0.00%	-0.67%	-15.12%	-7.40%
HANG SENG INDEX	Honk Kongas	2011.10.21	18,012.08	17,983.10	0.43%	-4.06%	-21.60%	-23.63%
CSI 300 INDEX	Kinija	2011.10.21	2,516.45	2,520.53	0.18%	-8.87%	-19.28%	-25.17%
BSE SENSEX 30 INDEX	Indija	2011.10.21	16,983.06	16,936.89	0.37%	-0.38%	-17.11%	-16.09%
KOSPI INDEX	Pietų Korėja	2011.10.21	1,838.38	1,805.09	2.12%	-0.59%	-10.13%	-1.67%
FTSE Bursa Malaysia KLCI	Malajzija	2011.10.21	1,440.10	1,441.18	-0.07%	1.48%	-5.19%	-3.42%
HO CHI MINH STOCK INDEX	Vietnamas	2011.10.21	411.03	403.73	1.81%	-8.16%	-15.19%	-7.64%
STOCK EXCH OF THAI INDEX	Tailandas	2011.10.21	910.08	909.10	0.11%	-11.61%	-11.88%	-7.96%
S&P/ASX 200 INDEX	Australija	2011.10.21	4,141.90	4,144.90	-0.07%	1.72%	-12.71%	-10.40%
NZX 50 INDEX	Naujoji Zelandija	2011.10.21	3,281.16	3,289.77	-0.26%	-0.84%	-0.84%	0.50%

Šaltinis: BLOOMBERG

**Naftos kaina (SPOT USD/Barelį)**



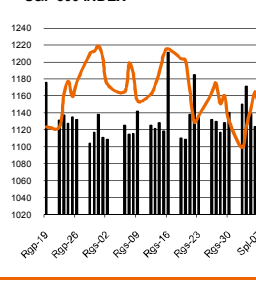
**Aukso kaina (SPOT \$/OZ)**



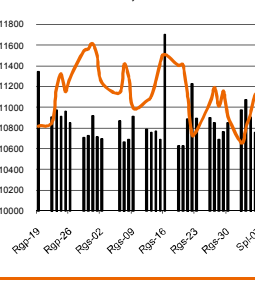
**Sidabro kaina (SPOT \$/OZ)**



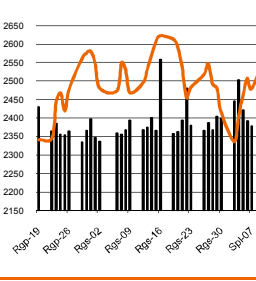
**S&P 500 INDEX**



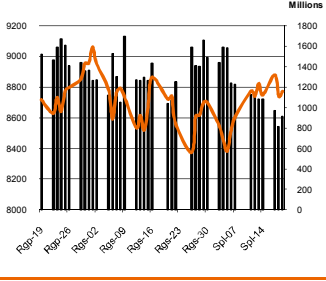
**DOW JONES INDUS, AVG**



**NASDAQ COMPOSITE INDEX**



**NIKKEI 225 INDEX**



Šaltinis: BLOOMBERG

**Kontaktai**

Justa Kaulinytė	Maklerė	<a href="mailto:Justa.Kaulinyte@swedbank.lt">Justa.Kaulinyte@swedbank.lt</a>	8 5 258 2505
Arunas Urbonas	Makleris	<a href="mailto:Arunas.Urbonas@swedbank.lt">Arunas.Urbonas@swedbank.lt</a>	8 5 258 2515
Andrius Šuminas	Makleris	<a href="mailto:Andrius.Suminas@swedbank.lt">Andrius.Suminas@swedbank.lt</a>	8 5 258 2295

**Swedbank analizės rasite Bloomberg terminale įrašę ABHA <GO> arba HBMR <GO>**

Dėmesio: Ši apžvalga nėra pasiūlymas įsigyti ar perleisti apžvalgoje nurodytas finansines priemones ar finansines priemones nurodytose šalyse bei biržose. Visa pateikta informacija yra surinkta iš viešai prieinamų šaltinių (monių, vertybinių popierių biržų, naujienų agentūrų ir kitų). Mes neatsiimame informacijos tikrinimo ir vertinimo, dėl to negarantuojame informacijos tikslumo, pilnumo ar aktualumo. Pateikta informacija yra parodomąjio pobūdžio ir yra neapsaugota nuo palyginamumo problemų, dėl įmonių keičiamos apskaitos ir finansinės atskaitomybės paruošimo praktikos (t.y. pasikeitę apskaitos standartai, finansinių ataskaitų konsolidavimo praktikos pasikeitimas ir pan.). Dėl šios priežasties praeitųjų ir ankstesniųjų metų palyginamieji duomenys gali būti neprieinami.

© "Swedbank", 2011. Visos teisės saugomos. Be "Swedbank" grupės patirtimo draudžiamą kopijuoti, spausdinti, atgaminti, cituoti ar bet kaip kitaip naudoti pateiktą informaciją. "Swedbank", AB neturi daugiau kaip 5% nuosavybės dalies šalies tyrimo išvardintose įmonėse. Daugiau informacijos pateikiama interneto tinklalapyje: <http://www.swedbank.eu/disclosures/disclosure2011.pdf>