

Naujienos

Pentadienį JAV investuotojų nuotaikas atspindintis **S&P 500** indeksas kilo 1.88 proc. iki 1238.25 punktu. Investuotojus džiugina geri įmonių III ketvirčio rezultatai.

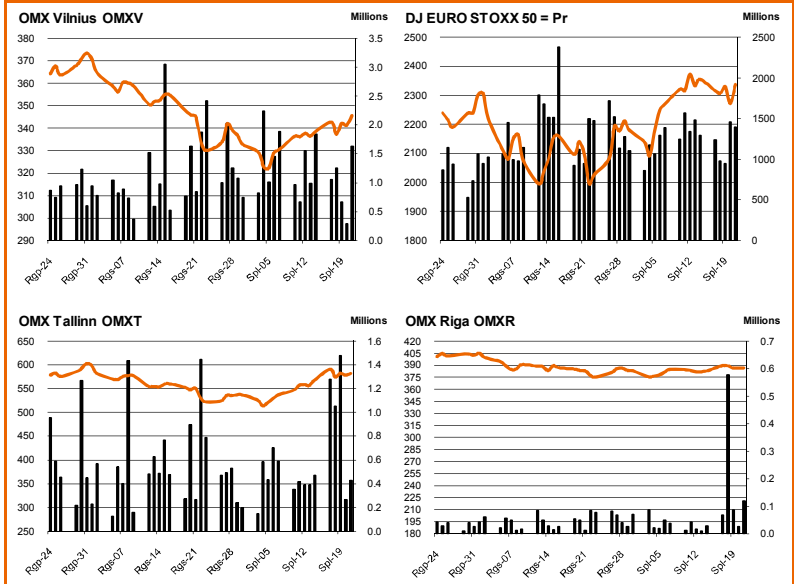
Azijos investuotojų nuotaikas atspindintis **MSCI Asia Pacific** indeksas 9.45 val. ryte buvo pakilęs 2.5 proc. iki 118.86 reikšmės. Investuotojus pradžiugino paskelbtas Kinijos spalio mėn. gamybos užsakymų rodiklis, kuris augo nuo 49.9 iki 51.1 reikšmės palyginus su praėjusiu mėnesiu. Tikimasi, kad gamybos augimas Kinijoje signalizuoja ekonomikos atsigavimą.

Dow Jones Euro Stoxx 50 gruodžio mėn. ateities sandoris rodo, kad prekyba Vakarų Europos biržose prasidės kilimu – 9.45 val. ateities sandoris fiksuoja 1.0 proc. teigiamą pokytį.

NASDAQ OMX Vilnius indeksas paskutinę savaitės dieną kopė 1.25 proc. Buvo sudaryti 345 sandoriai už 476 tūkst. eurų (1.64 mln. litų). TEO LT akcijų suprekiauta už 120 tūkst. eurų. Kaina pakrito 0.49 proc. iki 0.61 eurų. City Service akcijų perleista už 115 tūkst. eurų. Akcijų vertė pašoko 1.29 proc. iki 2.204 eurų.

NASDAQ OMX Riga indeksas pentadienį liko nepakitęs. Buvo sudaryti 66 sandoriai už 415 tūkst. latų (2.04 mln. litų). Grindeks akcijų suprekiauta už 383 tūkst. latų, iš kurių vienu sutartiniu sandoriu perleista akcijų už 381 tūkst. latų. Kaina kopė 6.15 proc. iki 5.095 latų.

NASDAQ OMX Tallinn indeksas pentadienį kilstelėjo 0.70 proc. Buvo sudaryti 233 sandoriai už 574 tūkst. eurų (1.98 mln. litų). Silvano Fashion Group akcijų apyvarta buvo 269 tūkst. eurų. Akcijų vertė kilstelėjo 0.15 proc. iki 3.305 eurų.



Šaltinis: BLOOMBERG

Baltijos šalių indeksai

Pavadinimas	Pask. Sand. data	Indekso vertė	Uždarym o prieš d.	Dienos pokytis	Mėnesio pokytis	Nuo metų pradžios	Metinis pokytis
OMX VILNIUS OMXV	2011.10.21	345.58	341.31	1.25%	4.71%	-15.64%	-9.39%
OMX TALLINN OMXT	2011.10.21	581.61	577.54	0.70%	11.46%	-16.72%	-10.56%
OMX RIGA OMXR	2011.10.21	386.76	386.75	0.00%	3.23%	-1.72%	-2.55%
OMX Baltic Benchmark TR	2011.10.21	470.19	466.23	0.85%	3.44%	-11.95%	-6.99%
OMX Baltic 10	2011.10.21	144.54	143.51	0.72%	10.05%	-20.85%	-12.54%

Šaltinis: Nasdaq OMX ir BLOOMBERG

Šaltinis: BLOOMBERG

Vakar dieną paskelbti pasaulio ekonominiai duomenys

Vokietijos spalio mėn. IFO pasitikėjimo verslu rodiklis sumažėjo nuo 107.5 iki 106.4 reikšmės palyginus su praėjusiu mėnesiu.

Šaltinis: BLOOMBERG

Planuojami pasaulio dienos ekonominiai duomenys

11:00 val. Euro zonos spalio mėn. Gamybos užsakymų rodiklis. Prognozuojama, kad rodiklis sumažėjo nuo 48.5 iki 48 reikšmės palyginus su praėjusiu mėnesiu.

12:00 val. Euro zonos rugpjūčio mėn. Pramonės produkcijos naujų užsakymų rodiklis. Prognozuojama, kad rodiklis padidėjo nuo -2.1 iki 0 proc. palyginus su praėjusiu mėnesiu.

Šaltinis: BLOOMBERG

Planuojami Baltijos biržų dienos įvykiai

Šiandien planuojamų įmonių naujienų skelbti nenumatyta

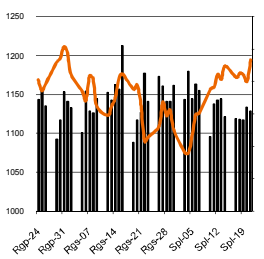
Šaltinis: Nasdaq OMX

NASDAQ OMX Vilnius prekybos rezultatai

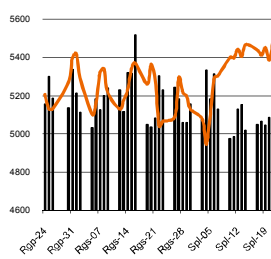
Pavadinimas	Pask. sand. data	Kaina	Vakar užd. kaina	Dienos pokytis	Mėnesio pokytis	Nuo metų pradžios	Metinis pokytis	Kiekis	Apyvarta
Įmonių Grupė Alita	2011.10.21	0.89	0.90	-1.11%	856.99%	856.99%	514.57%	490	436.1
Anykščių vynas	2011.10.21	0.09	0.08	6.25%	2.41%	3.66%	-16.15%	200	17.0
Apranga	2011.10.21	1.49	1.47	1.22%	6.50%	-28.05%	-8.95%	16,339	24,193.1
Agrowill group	2011.10.21	0.18	0.17	2.31%	-0.56%	-32.95%	-52.26%	23,956	4,145.8
City service	2011.10.21	2.20	2.18	1.29%	1.57%	-21.29%	-19.81%	52,079	114,531.8
Dvarčionių keramika	2011.09.28	0.12	0.12	0.00%	8.11%	-20.00%	-74.11%	449	53.9
Grigiškės	2011.10.20	0.54	0.54	0.00%	8.40%	-30.06%	-25.74%	4,110	2,211.5
Gubernija	2011.10.12	0.12	0.12	0.00%	-34.78%	-40.00%	-45.48%	500	60.0
Invalda	2011.10.21	2.00	1.98	0.96%	4.44%	0.50%	24.36%	13,299	26,466.0
Klaipėdos baldai	2011.10.13	0.99	0.99	0.00%	33.47%	-11.82%	-3.39%	900	886.5
Klaipėdos nafta	2011.10.21	0.41	0.41	0.74%	-0.49%	-23.60%	-22.17%	11,062	4,513.3
Kauno energija	2011.10.11	0.50	0.50	0.00%	11.11%	-16.67%	-26.54%	100	50.0
Lietuvos dujos	2011.10.21	0.61	0.61	0.83%	8.54%	-16.44%	-7.22%	3,631	2,214.9
LESTO AB	2011.10.21	0.60	0.59	2.74%	6.37%			16,340	9,711.8
Lifosa	2011.10.19	15.00	15.00	0.00%	-1.97%	8.29%	9.03%	26	390.0
LITGRID	2011.10.21	0.38	0.38	0.53%	-1.05%	-47.49%		2,000	754.0
Lietuvos jūrų laivinkystė	2011.10.21	0.04	0.04	5.41%	-7.14%	-52.44%	-55.12%	1,088,925	41,076.5
Limarko laivinkystės kompanija	2011.10.21	0.12	0.11	9.09%	6.19%	-11.11%	-13.68%	20,000	2,385.5
Linas	2011.10.21	0.07	0.06	4.84%	-4.41%	-40.91%	-40.94%	78	5.1
Linas Agro Group	2011.10.21	0.42	0.42	0.00%	18.98%	-30.92%	-23.68%	17,500	7,350.0
Lietuvos energija	2011.10.21	0.38	0.38	0.53%	2.14%			3,100	1,183.7
Panevėžio statybos trestas	2011.10.21	1.30	1.28	1.33%	14.27%	-33.49%	-16.30%	2,777	3,580.0
Pieno žvaigždės	2011.10.21	1.65	1.63	1.23%	1.23%	11.49%	17.70%	3,133	5,169.3
Rokiškio sūris	2011.10.21	1.46	1.43	2.31%	5.95%	-18.58%	-4.05%	18,485	26,806.7
Šiaulių bankas	2011.10.21	0.28	0.28	0.36%	4.94%	-18.10%	-10.94%	19,275	5,316.9
Sanitas	2011.10.21	10.06	10.06	0.00%	0.00%	83.04%	74.54%	1,941	19,531.7
Snaigė	2011.10.21	0.44	0.43	0.23%	-0.46%	62.31%	43.04%	4,365	1,886.7
Bankas Snoras	2011.10.21	0.24	0.24	1.67%	2.09%	-38.36%	-23.61%	57,336	13,833.7
Bankas Snoras priv. akcijos	2011.10.21	1.75	1.66	5.42%	-7.89%	-32.41%	-19.33%	300	523.5
TEO LT	2011.10.21	0.61	0.61	-0.49%	1.67%	-14.92%	-9.61%	194,744	118,676.5
Ūkio bankas	2011.10.21	0.22	0.21	1.90%	0.47%	-43.42%	-32.52%	27,800	5,944.9
Ulenos trikotažas	2011.10.19	0.22	0.22	0.00%	-12.00%	-41.95%	-43.73%	25	5.5
Vilniaus baldai	2011.10.21	10.20	9.79	4.23%	4.07%	7.36%	16.02%	349	3,503.6
Vilniaus degtinė	2011.10.21	0.31	0.26	18.22%	-1.61%	-30.68%	-32.06%	300	91.5
Vilkyškių pieninė	2011.10.21	1.30	1.26	3.17%	11.02%	-24.42%	11.10%	6,501	8,238.5
Žemaitijos pienas	2011.10.21	0.69	0.65	5.38%	18.10%	-2.00%	23.18%	35,381	23,841.8

Šaltinis: BLOOMBERG

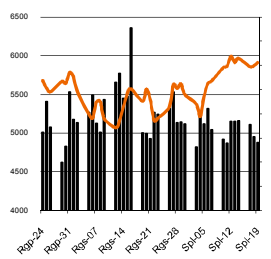
MSCI WORLD INDEX



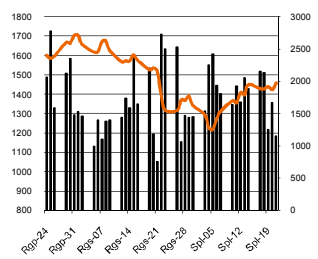
FTSE 100 INDEX



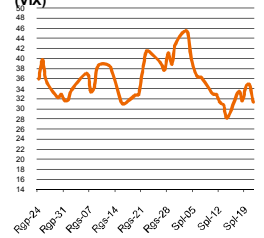
DAX INDEX



RUSSIAN RTS INDEX \$



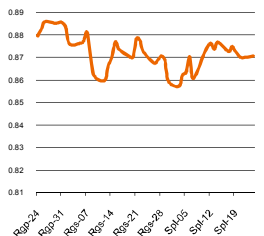
CBOE SPX VOLATILITY INDEX (VIX)



EUR/USD



EUR/GBP

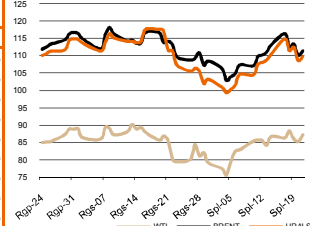


Pasaulio akcijų indeksai

Indekso pavadinimas	Šalis	Pask. sand. data	Indekso vertė	Indekso vertė dieną prieš	Dienos pokytis	Mėnesio pokytis	Nuo metų pradžios	Metinis pokytis
EUROPA								
Euro Stoxx 50 Pr	ES	2011.10.22	2,337.51	2,271.77	2.89%	15.37%	-16.30%	-18.66%
FTSE 100 INDEX	Didžioji Britanija	2011.10.21	5,488.65	5,384.68	1.93%	8.33%	-6.97%	-4.40%
DAX INDEX	Vokietija	2011.10.21	5,970.96	5,766.48	3.55%	14.90%	-13.64%	-9.61%
CAC 40 INDEX	Pancūzija	2011.10.21	3,171.34	3,084.07	2.83%	12.85%	-16.65%	-18.02%
IBEX 35 INDEX	Ispanija	2011.10.21	8,853.00	8,608.20	2.84%	10.71%	-10.20%	-18.96%
SWISS MARKET INDEX	Šveicarija	2011.10.21	5,753.52	5,657.66	1.69%	8.58%	-10.60%	-11.17%
FTSE MIB INDEX	Italija	2011.10.21	16,116.48	15,677.86	2.80%	17.94%	-20.11%	-25.17%
OBX STOCK INDEX	Norvegija	2011.10.24	352.23	352.23	0.00%	11.18%	-12.03%	-3.39%
OMX STOCKHOLM 30 INDEX	Švedija	2011.10.21	965.20	934.05	3.33%	11.93%	-16.47%	-13.04%
OMX HELSINKI 25 INDEX	Suomija	2011.10.21	1,963.47	1,915.78	2.49%	10.83%	-25.30%	-21.57%
OMX COPENHAGEN 20 INDEX	Danija	2011.10.21	349.47	342.43	2.05%	3.17%	-23.63%	-17.72%
BESIVYSTANTI EUROPA								
RUSSIAN RTS INDEX \$	Rusija	2011.10.24	1,484.96	1,456.73	1.92%	12.83%	-16.13%	-7.71%
WSE WIG 20 INDEX	Lenkija	2011.10.21	2,305.42	2,222.09	3.75%	9.72%	-15.99%	-12.73%
PFTS Index	Ukraina	2011.10.24	512.26	512.26	0.00%	-8.10%	-47.46%	-30.52%
BUDAPEST STOCK EXCH INDX	Vengrija	2011.10.21	17,423.33	17,105.39	1.86%	16.62%	-18.30%	-25.00%
PRAGUE STOCK EXCH INDEX	Čekija	2011.10.21	931.30	915.90	1.68%	7.78%	-23.96%	-18.17%
CROATIA ZAGREB CROBEX	Kroatija	2011.10.21	1,802.66	1,788.82	0.77%	-2.40%	-14.60%	-3.75%
BELEX15 INDEX	Serbija	2011.10.21	548.48	552.32	-0.70%	-3.92%	-15.85%	-11.83%
SOFIX INDEX	Bulgarija	2011.10.24	344.99	343.52	0.20%	-2.86%	-5.01%	0.05%
BUCHAREST BET INDEX	Rumunija	2011.10.21	4,549.45	4,487.13	1.39%	7.89%	-13.65%	-13.29%
ISE NATIONAL 100 INDEX	Turkija	2011.10.21	56,734.52	55,904.51	1.59%	0.83%	-13.96%	-20.02%
Š. ir P. AMERIKA								
DOW JONES INDUS. AVG	JAV	2011.10.21	11,808.79	11,541.78	2.31%	9.63%	2.00%	6.07%
NASDAQ COMPOSITE INDEX	JAV	2011.10.22	2,637.46	2,598.62	1.49%	6.21%	-0.58%	6.38%
S&P 500 INDEX	JAV	2011.10.21	1,238.25	1,215.39	1.88%	8.96%	-1.54%	4.66%
BRAZIL BOVESPA INDEX	Brazilija	2011.10.21	55,255.23	54,009.98	2.31%	3.80%	-20.27%	-20.65%
MEXICO IPC INDEX	Meksika	2011.10.21	35,020.74	34,395.50	1.82%	7.46%	-9.16%	-0.29%
AZIJĄ								
NIKKEI 225	Japonija	2011.10.24	8,843.98	8,678.89	1.90%	3.31%	-13.54%	-6.18%
HANG SENG INDEX	Honk Kongas	2011.10.24	18,752.98	18,025.72	4.15%	6.25%	-18.50%	-20.17%
CSI 300 INDEX	Kinija	2011.10.24	2,574.25	2,507.88	2.71%	-3.51%	-17.66%	-23.76%
BSE SENSEX 30 INDEX	Indija	2011.10.24	17,063.80	16,785.64	1.78%	5.71%	-16.70%	-15.28%
KOSPI INDEX	Pietų Korėja	2011.10.24	1,898.32	1,838.38	3.26%	11.83%	-7.44%	0.05%
FTSE Bursa Malaysia KLCI	Malajzija	2011.10.24	1,458.31	1,438.83	1.32%	6.73%	-4.02%	-2.20%
HO CHI MINH STOCK INDEX	Vietnamas	2011.10.24	414.46	411.03	0.83%	-5.87%	-14.48%	-6.91%
STOCK EXCH OF THAI INDEX	Tailandas	2011.10.21	916.34	909.10	0.80%	-4.36%	-11.27%	-7.65%
S&P/ASX 200 INDEX	Australija	2011.10.24	4,255.00	4,141.90	2.73%	9.01%	-10.33%	-8.46%
NZX 50 INDEX	Naujoji Zelandija	2011.10.21	3,281.16	3,289.77	-0.26%	-0.05%	-0.84%	-0.26%

Šaltinis: BLOOMBERG

Naftos kaina (SPOT USD/Barelį)



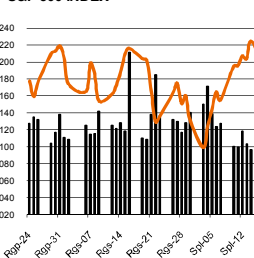
Aukso kaina (SPOT \$/OZ)



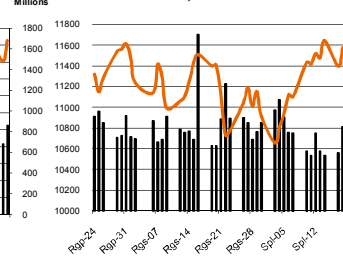
Sidabro kaina (SPOT \$/OZ)



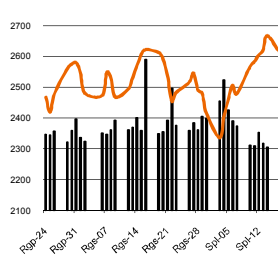
S&P 500 INDEX



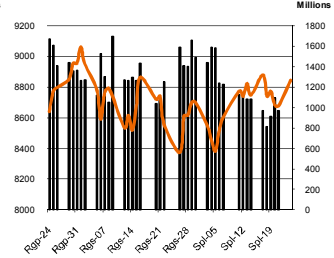
DOW JONES INDUS, AVG



NASDAQ COMPOSITE INDEX



NIKKEI 225 INDEX



Šaltinis: BLOOMBERG

Kontaktai

Justa Kaulinytė	Maklerė	Justa.Kaulinyte@swedbank.lt	8 5 258 2505
Arunas Urbonas	Makleris	Arunas.Urbonas@swedbank.lt	8 5 258 2515
Andrius Šuminas	Makleris	Andrius.Suminas@swedbank.lt	8 5 258 2295

Swedbank analizės rasite Bloomberg terminale įrašę ABHA <GO> arba HBMR <GO>

Dėmesio: Ši apžvalga nėra pasiūlymas įsigyti ar perleisti apžvalgoje nurodytas finansines priemones ar finansines priemones nurodytose šalyse bei biržose. Visa pateikta informacija yra surinkta iš viešai prieinamų šaltinių (monių, vertybinių popierių biržų, naujienų agentūrų ir kitų). Mes nesilikome informacijos tikrinimo ir vertinimo, dėl to negarantuojame informacijos tikslumo, pilnumo ar aktualumo. Pateikta informacija yra parodomąjio pobūdžio ir yra neapsaugota nuo palyginamumo problemų, dėl įmonių keičiamas apskaitos ir finansinės atskaitomybės paruošimo praktikos (t.y. pasikeitę apskaitos standartai, finansinių ataskaitų konsolidavimo praktikos pasikeitimas ir pan.). Dėl šios priežasties praeitųjų ir ankstesniųjų metų palyginamieji duomenys gali būti neprieinami.

© "Swedbank", 2011. Visos teisės saugomos. Be "Swedbank" grupės patirtimo draudžiama kopijuoti, spausdinti, atgaminti, cituoti ar bet kaip kitaip naudoti pateiktą informaciją. "Swedbank", AB neturi daugiau kaip 5% nuosavybės dalies šalies tyrimo išvardintose įmonėse. Daugiau informacijos pateikiama interneto tinklalapyje: <http://www.swedbank.eu/disclosures/disclosure2011.pdf>