

Naujienos

Vakar JAV investuotojų nuotaiikas atspindintis **S&P 500** indeksas kilo 1.29 proc. iki 1254.19 punkto. Investuotojus pradžiugino didžiausia buldozerių gamintoja **Caterpillar** savo III ketvirčio rezultatais, kurie viršijo analitikų lūkesčius.

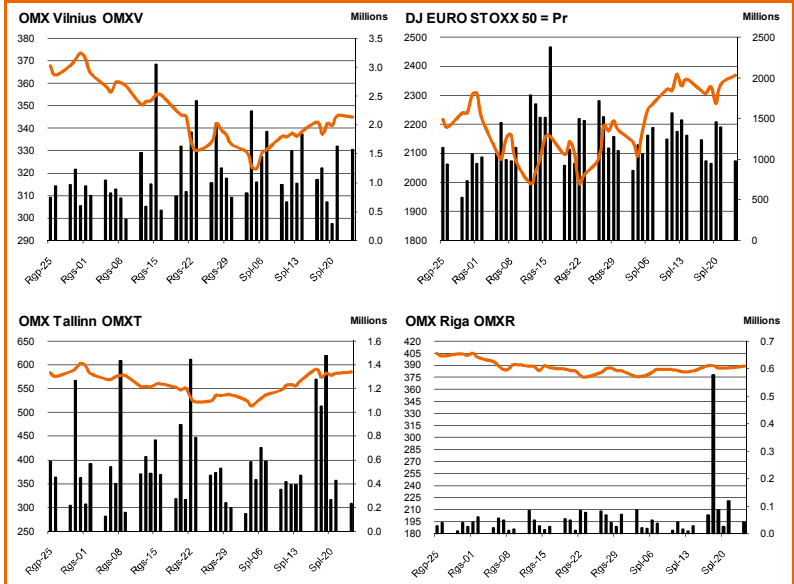
Azijos investuotojų nuotaiikas atspindintis **MSCI Asia Pacific** indeksas 9.45 val. ryte buvo nukritęs 0.2 proc. iki 119.22 reikšmės. Investuotojai nerimauja ir laukia Euro zonos valstybių vadovų trečiadienio susitikimo, kur tikimasi bus priimtas galutinis sprendimas dėl Euro zonos skolų krizės.

Dow Jones Euro Stoxx 50 gruodžio mėn. ateities sandoris rodo, kad prekyba Vakarų Europos biržose prasidės kritimu – 9.45 val. ateities sandoris fiksuoja 0.5 proc. neigiamą pokytį.

NASDAQ OMX Vilnius indeksas savaitę pradėjo 0.17 proc. pakritimu. Buvo sudaryti 547 sandoriai už 557 tūkst. eurų (1.92 mln. litų). Sanitas akcijų apyvarta siekė 144 tūkst. eurų. Kaina pašoko 9.84 proc. iki 11.05 eurų.

NASDAQ OMX Riga indeksas vakar kilstelėjo 0.43 proc. Buvo sudaryta 111 sandorių už 34 tūkst. latų (165 mln. litų).

NASDAQ OMX Tallinn indeksas pirmadienį palypėjo 0.54 proc. Buvo sudaryta 270 sandorių už 294 tūkst. eurų (1.02 mln. litų). OEG akcijų apyvarta buvo 146 tūkst. eurų. Akcijų vertė kopė 3.36 proc. iki 1.17 eurų.



Šaltinis: BLOOMBERG

Baltijos šalių indeksai

Pavadinimas	Pask. Sand. data	Indekso vertė	Uždarym o prieš d.	Dienos pokytis	Mėnesio pokytis	Nuo metų pradžios	Metinis pokytis
OMX VILNIUS OMXV	2011.10.24	345.00	345.58	-0.17%	4.53%	-15.78%	-9.52%
OMX TALLINN OMXT	2011.10.24	584.74	581.61	0.54%	12.06%	-16.27%	-10.30%
OMX RIGA OMXR	2011.10.24	388.43	386.76	0.43%	3.67%	-1.30%	-3.20%
OMX Baltic Benchmark TR	2011.10.24	471.25	470.20	0.22%	8.34%	-11.75%	-7.31%
OMX Baltic 10	2011.10.24	145.32	144.54	0.55%	10.65%	-20.42%	-12.25%

Šaltinis: Nasdaq OMX ir BLOOMBERG

Šaltinis: BLOOMBERG

Vakar dieną paskelbti pasaulio ekonominiai duomenys

Euro zonos spalio mėn. Gamybos užsakymų rodiklis sumažėjo nuo 48.5 iki 47.3 reikšmės palyginus su praėjusiu mėnesiu.

Euro zonos rugpjūčio mėn. Pramonės produkcijos naujų užsakymų rodiklis padidėjo nuo -2.1 iki 1.9 proc. palyginus su praėjusiu mėnesiu.

Šaltinis: BLOOMBERG

Planuojami pasaulio dienos ekonominiai duomenys

17:00 val. JAV spalio mėn. Vartotojų pasitikėjimo rodiklis. Prognozuojama, kad rodiklis padidėjo nuo 45.4 iki 46 reikšmės palyginus su praėjusiu mėnesiu.

17:00 val. JAV spalio mėn. Ričmondo FED gamintojų rodiklis. Prognozuojama, kad rodiklis padidėjo nuo -6 iki 0 reikšmės palyginus su praėjusiu mėnesiu.

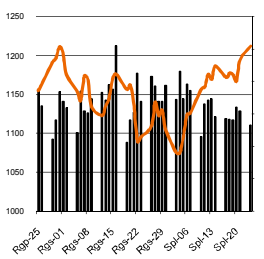
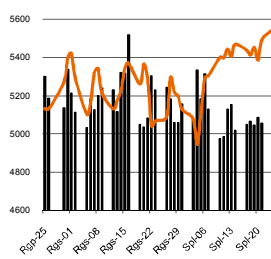
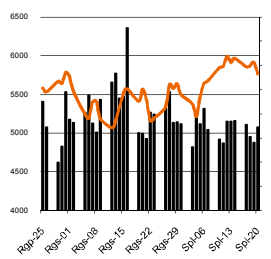
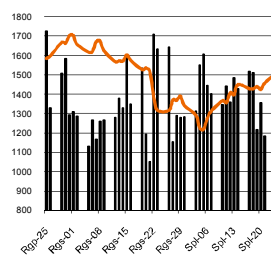
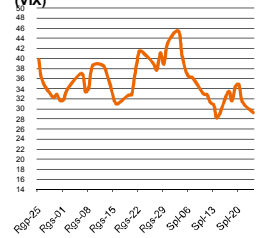
Šaltinis: BLOOMBERG

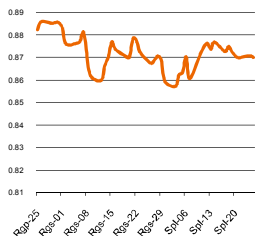
Planuojami Baltijos biržų dienos įvykiai

Šiandien planuojamų įmonių naujienų skelbti nenumatyta

NASDAQ OMX Vilnius prekybos rezultatai										
Pavadinimas	Pask. sand. data	Vakar. užd. kaina	Vakar. užd. kaina	Dienos pokytis	Mėnesio pokytis	Nuo metų pradžios	Metinis pokytis	Kiekis	Apyvarta	
Įmonių Grupė Alita	2011.10.21	0.89	0.89	0.00%	856.99%	856.99%	479.82%	490	436.1	
Anykščių vynas	2011.10.24	0.09	0.09	4.71%	7.23%	8.54%	-12.20%	5,837	514.2	
Apranga	2011.10.24	1.50	1.49	0.67%	7.22%	-27.57%	-8.01%	14,689	22,090.2	
Agrowill group	2011.10.24	0.18	0.18	3.39%	2.81%	-30.68%	-47.34%	98,749	17,823.1	
City service	2011.10.24	2.19	2.20	-0.64%	0.92%	-21.79%	-19.38%	7,369	16,457.6	
Dvarčionių keramika	2011.09.28	0.12	0.12	0.00%	8.11%	-20.00%	-74.10%	449	53.9	
Grigiškės	2011.10.24	0.56	0.54	2.95%	11.60%	-28.00%	-28.38%	1,727	962.6	
Gubernija	2011.10.12	0.12	0.12	0.00%	-34.78%	-40.00%	-50.08%	500	60.0	
Invalda	2011.10.24	2.00	2.00	0.00%	4.44%	0.50%	22.60%	23,978	48,115.3	
Klaipėdos baldai	2011.10.13	0.99	0.99	0.00%	33.47%	-11.82%	-3.38%	900	886.5	
Klaipėdos nafta	2011.10.24	0.40	0.41	-1.72%	-2.20%	-24.91%	-23.92%	23,321	9,423.9	
Kauno energija	2011.10.11	0.50	0.50	0.00%	11.11%	-16.67%	-26.54%	100	50.0	
Lietuvos dujos	2011.10.24	0.61	0.61	-0.82%	7.65%	-17.12%	-7.16%	6,571	4,039.1	
LESTO AB	2011.10.24	0.60	0.60	0.00%	6.37%			141,162	83,562.2	
Lifosa	2011.10.19	15.00	15.00	0.00%	-1.97%	8.29%	7.90%	26	390.0	
LITGRID	2011.10.21	0.38	0.38	0.00%	-1.05%	-47.49%		2,000	754.0	
Lietuvos jūrų laivinkystė	2011.10.24	0.04	0.04	0.00%	-7.14%	-52.44%	-55.11%	814,879	32,103.2	
Limarko laivinkystės kompanija	2011.10.24	0.12	0.12	0.00%	6.19%	-11.11%	-13.68%	650	78.0	
Linas	2011.10.24	0.07	0.07	10.77%	5.88%	-34.55%	-36.26%	3,322	241.2	
Linas Agro Group	2011.10.24	0.42	0.42	0.00%	18.98%	-30.92%	-24.07%	15,821	6,644.8	
Lietuvos energija	2011.10.24	0.39	0.38	0.79%	2.94%			1,317	507.0	
Panevėžio statybos trestas	2011.10.24	1.29	1.30	-0.31%	13.92%	-33.69%	-17.17%	12,532	16,355.4	
Pieno žvaigždės	2011.10.24	1.65	1.65	0.00%	1.23%	11.49%	16.99%	37	61.0	
Rokiškio sūris	2011.10.24	1.46	1.46	0.07%	6.03%	-18.53%	-3.80%	1,547	2,258.6	
Šiaulių bankas	2011.10.24	0.28	0.28	0.72%	5.70%	-17.51%	-11.94%	30,200	8,391.4	
Sanitas	2011.10.24	11.05	10.06	9.84%	9.84%	101.06%	95.66%	14,294	143,800.6	
Snaiigė	2011.10.24	0.44	0.44	1.84%	1.37%	65.30%	47.08%	15,800	6,966.6	
Bankas Snoras	2011.10.24	0.24	0.24	-0.41%	1.67%	-38.61%	-24.48%	127,493	31,231.6	
Bankas Snoras priv. akcijos	2011.10.24	1.75	1.75	0.00%	-7.89%	-32.41%	-20.49%	546	955.5	
TEO LT	2011.10.24	0.61	0.61	-0.33%	1.33%	-15.20%	-10.29%	37,799	22,984.0	
Ūkio bankas	2011.10.24	0.22	0.22	1.40%	1.87%	-42.63%	-31.57%	151,953	33,271.1	
Ulenos trikotažas	2011.10.19	0.22	0.22	0.00%	-12.00%	-41.95%	-44.55%	25	5.5	
Vilniaus baldai	2011.10.24	10.30	10.20	0.98%	5.09%	8.41%	15.46%	190	1,956.8	
Vilniaus degtinė	2011.10.21	0.31	0.31	0.00%	-1.61%	-30.68%	-31.62%	300	91.5	
Vilkyškių pieninė	2011.10.24	1.29	1.30	-0.85%	10.08%	-25.06%	6.99%	27,918	36,312.7	
Žemaitijos pienas	2011.10.24	0.70	0.69	1.46%	19.83%	-0.57%	24.99%	14,460	10,022.8	

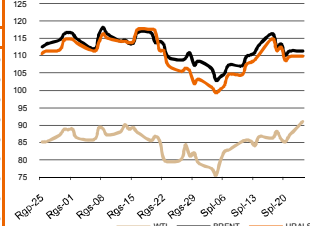
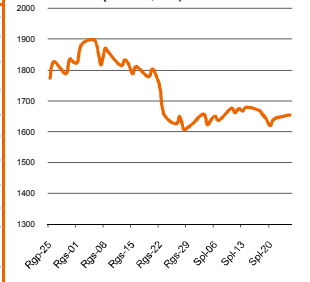
Šaltinis: BLOOMBERG

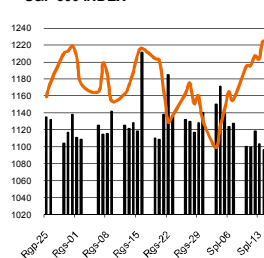
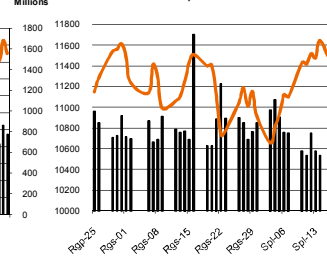
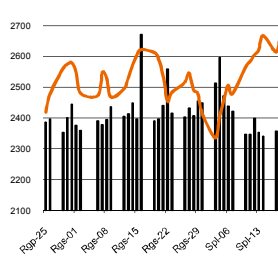
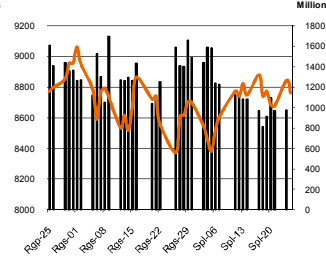
MSCI WORLD INDEX

FTSE 100 INDEX

DAX INDEX

RUSSIAN RTS INDEX \$

CBOE SPX VOLATILITY INDEX (VIX)

EUR/USD

EUR/GBP

Pasaulio akcijų indeksai

Indekso pavadinimas	Šalis	Pask. sand. data	Indekso vertė	Indekso vertė dieną prieš	Dienos pokytis	Mėnesio pokytis	Nuo metų pradžios	Metinis pokytis
EUROPA								
Euro Stoxx 50 Pr	ES	2011.10.25	2,369.07	2,337.51	1.35%	16.93%	-15.17%	-17.50%
FTSE 100 INDEX	Didžioji Britanija	2011.10.24	5,548.06	5,488.65	1.08%	9.50%	-5.96%	-3.55%
DAX INDEX	Vokietija	2011.10.24	6,055.27	5,970.96	1.41%	16.52%	-12.42%	-8.80%
CAC 40 INDEX	Pancūzija	2011.10.24	3,220.46	3,171.34	1.55%	14.60%	-15.36%	-16.78%
IBEX 35 INDEX	Ispanija	2011.10.24	8,957.10	8,853.00	1.18%	12.01%	-9.15%	-17.60%
SWISS MARKET INDEX	Šveicarija	2011.10.24	5,788.63	5,753.52	0.61%	9.24%	-10.06%	-11.13%
FTSE MIB INDEX	Italija	2011.10.24	16,232.26	16,116.48	0.72%	18.79%	-19.54%	-24.27%
OBX STOCK INDEX	Norvegija	2011.10.25	359.56	359.56	0.00%	13.49%	-10.20%	-2.43%
OMX STOCKHOLM 30 INDEX	Švedija	2011.10.24	978.08	965.20	1.33%	13.42%	-15.36%	-11.92%
OMX HELSINKI 25 INDEX	Suomija	2011.10.24	2,027.72	1,963.47	3.27%	14.46%	-22.86%	-19.94%
OMX COPENHAGEN 20 INDEX	Danija	2011.10.24	354.35	349.47	1.40%	4.61%	-22.56%	-17.18%
BESIVYSTANTI EUROPA								
RUSSIAN RTS INDEX \$	Rusija	2011.10.25	1,516.72	1,508.82	0.66%	15.41%	-14.21%	-6.28%
WSE WIG 20 INDEX	Lenkija	2011.10.24	2,370.68	2,305.42	2.83%	12.82%	-13.61%	-10.26%
PFTS Index	Ukraina	2011.10.25	523.53	523.53	0.00%	-6.08%	-46.31%	-29.73%
BUDAPEST STOCK EXCH INDX	Vengrija	2011.10.24	17,766.22	17,423.33	1.97%	18.91%	-16.70%	-24.13%
PRAGUE STOCK EXCH INDEX	Čekija	2011.10.24	940.30	931.30	0.97%	8.82%	-23.23%	-18.81%
CROATIA ZAGREB CROBEX	Kroatija	2011.10.24	1,800.98	1,802.66	-0.09%	-2.49%	-14.68%	-3.85%
BELEX15 INDEX	Serbija	2011.10.24	551.01	548.48	0.46%	-3.47%	-15.46%	-14.26%
SOFIX INDEX	Bulgarija	2011.10.25	346.49	344.37	0.62%	-2.21%	-4.38%	1.10%
BUCHAREST BET INDEX	Rumunija	2011.10.24	4,552.25	4,549.45	0.06%	7.96%	-13.60%	-13.25%
ISE NATIONAL 100 INDEX	Turkija	2011.10.25	56,387.05	56,259.37	-0.08%	-0.19%	-14.83%	-20.74%
Š. ir P. AMERIKA								
DOW JONES INDUS. AVG	JAV	2011.10.24	11,913.62	11,808.79	0.89%	10.60%	2.90%	6.71%
NASDAQ COMPOSITE INDEX	JAV	2011.10.25	2,699.44	2,637.46	2.35%	8.71%	1.76%	8.37%
S&P 500 INDEX	JAV	2011.10.24	1,254.19	1,238.25	1.29%	10.36%	-0.27%	5.78%
BRAZIL BOVESPA INDEX	Brazilija	2011.10.24	56,891.97	55,255.23	2.96%	6.88%	-17.91%	-18.24%
MEXICO IPC INDEX	Meksika	2011.10.24	35,265.56	35,020.74	0.70%	8.21%	-8.52%	0.01%
AZIJĄ								
NIKKEI 225	Japonija	2011.10.25	8,762.31	8,843.98	-0.92%	2.36%	-14.34%	-6.80%
HANG SENG INDEX	Honk Kongas	2011.10.25	18,861.01	18,771.82	0.53%	6.80%	-18.08%	-20.13%
CSI 300 INDEX	Kinija	2011.10.25	2,627.39	2,576.67	2.22%	-1.34%	-15.81%	-24.34%
BSE SENSEX 30 INDEX	Indija	2011.10.25	16,948.41	16,939.28	-0.11%	4.70%	-17.50%	-16.66%
KOSPI INDEX	Pietų Korėja	2011.10.25	1,888.65	1,898.32	-0.51%	11.26%	-7.92%	-1.41%
FTSE Bursa Malaysia KLCI	Malajzija	2011.10.25	1,449.15	1,450.02	-0.06%	6.09%	-4.60%	-2.84%
HO CHI MINH STOCK INDEX	Vietnamas	2011.10.25	409.38	414.46	-1.23%	-7.02%	-15.53%	-8.74%
STOCK EXCH OF THAI INDEX	Tailandas	2011.10.25	935.71	916.34	2.11%	-2.34%	-9.40%	-5.70%
S&P/ASX 200 INDEX	Australija	2011.10.25	4,227.90	4,255.00	-0.64%	8.32%	-10.90%	-10.24%
NZX 50 INDEX	Naujoji Zelandija	2011.10.25	3,296.36	3,281.16	0.46%	0.42%	-0.38%	0.20%

Šaltinis: BLOOMBERG

Naftos kaina (SPOT USD/Barelį)

Aukso kaina (SPOT \$/OZ)

Sidabro kaina (SPOT \$/OZ)

S&P 500 INDEX

DOW JONES INDUS, AVG

NASDAQ COMPOSITE INDEX

NIKKEI 225 INDEX


Šaltinis: BLOOMBERG

Kontaktai

 Justa Kaulinytė
 Arūnas Urbonas
 Andrius Šuminas

 Maklerė
 Makleris
 Makleris

Justa.Kaulinyte@swedbank.lt
Arunas.Urbonas@swedbank.lt
Andrius.Suminas@swedbank.lt

 8 5 258 2505
 8 5 258 2515
 8 5 258 2295

Swedbank analizės rasite Bloomberg terminale įrašę ABHA <GO> arba HBMR <GO>

Dėmesio: Ši apžvalga nėra pasiūlymas įsigyti ar perleisti apžvalgoje nurodytas finansines priemones ar finansines priemones nurodytose šalyse bei biržose. Visa pateikta informacija yra surinkta iš viešai prieinamų šaltinių (monijų, vertybinių popierių biržų, naujienų agentūrų ir kitų). Mes neatsiimame informacijos tikrinimo ir vertinimo, dėl to negarantuojame informacijos tikslumo, pilnumo ar aktualumo. Pateikta informacija yra parodomąjio pobūdžio ir yra neapsaugota nuo palyginamumo problemų, dėl įmonių keičiamas apskaitos ir finansinės atskaitomybės paruošimo praktikos (t.y. pasikeitę apskaitos standartai, finansinių ataskaitų konsolidavimo praktikos pasikeitimas ir pan.). Dėl šios priežasties praeities ir ankstesnių metų palyginamieji duomenys gali būti neprieinami.

© "Swedbank", 2011. Visos teisės saugomos. Be "Swedbank" grupės patirtimo draudžiama kopijuoti, spausdinti, atgaminti, cituoti ar bet kaip kitaip naudoti pateiktą informaciją. "Swedbank", AB neturi daugiau kaip 5% nuosavybės dalies šalies tyrimo išvardintose įmonėse. Daugiau informacijos pateikiama interneto tinklalapyje: <http://www.swedbank.eu/disclosures/disclosure2011.pdf>