

**Naujienos**

Vakar JAV investuotojų nuotaikas atspindintis **S&P 500** indeksas krito 2.00 proc. iki 1229.05 punktų. Investuotojus nuyylė prastesni nei tikėtasi paskelbti spalio mėn. JAV vartotojų pasitikėjimo ir Ričmondo FED gamintojų rodikliai.

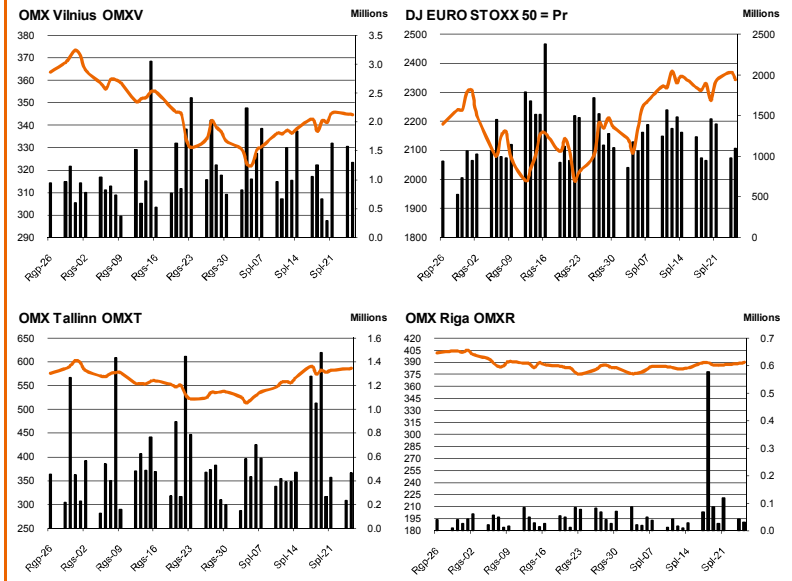
Azijos investuotojų nuotaikas atspindintis **MSCI Asia Pacific** indeksas 9.45 val. ryte buvo nukritęs 0.2 proc. iki 119.08 reikšmės. Prekybos pradžioje indeksas buvo smukęs 1.1 proc., tačiau pasklindus kalboms, kad Kinijos vyriausybė imsis monetarinės politikos skatinti ekonomiką, indekso pokytis sumažėjo iki -0.2 proc.

**Dow Jones Euro Stoxx 50** gruodžio mėn. ateities sandoris rodo, kad prekyba Vakarų Europos biržose prasidės ramiai – 9.45 val. ateities sandoris fiksuoja 0.2 proc. neigiamą pokytį.

Antradienį **NASDAQ OMX Vilnius** indeksas prekybą pabaigė 0.07 proc. pakritimu. Buvo sudaryti 345 sandoriai už beveik 451 tūkst. eurų (1.56 mln. litų). Sanitas akcijų apyvarta siekė 133.7 tūkst. eurų. Kaina sumažėjo 8.96 proc. iki 10.06 eurų.

**NASDAQ OMX Riga** indeksas vakar kilstelėjo 0.37 proc. Buvo sudaryta 74 sandoriai už 28.6 tūkst. eurų (98.7 tūkst. litų).

**NASDAQ OMX Tallinn** indeksas pirmadienį palypėjo 0.18 proc. Buvo sudaryti 199 sandoriai už 774.1 tūkst. eurų (2.67 mln. litų). OEG akcijų apyvarta siekė 280.6 tūkst. eurų. Akcijų vertė padidėjo 0.85 proc. iki 1.18 eurų. Silvano Fashion Group akcijų kaina kilstelėjo 0.61 proc. iki 3.30 eurų, suprekiauta už 304 tūkst. eurų.



Šaltinis: BLOOMBERG

**Baltijos šalių indeksai**

Pavadinimas	Pask. Sand. data	Indekso vertė	Uždarym o prieš d.	Dienos pokytis	Mėnesio pokytis	Nuo metų pradžios	Metinis pokytis
OMX VILNIUS OMXV	2011.10.25	344.76	345.00	-0.07%	3.27%	-15.84%	-9.82%
OMX TALLINN OMXT	2011.10.25	585.79	584.74	0.18%	11.82%	-16.12%	-8.93%
OMX RIGA OMXR	2011.10.25	389.88	388.43	0.37%	2.37%	-0.93%	-1.20%
OMX Baltic Benchmark TR	2011.10.25	471.54	471.25	0.06%	8.41%	-11.69%	-7.58%
OMX Baltic 10	2011.10.25	145.28	145.32	-0.03%	10.06%	-20.45%	-11.27%

Šaltinis: Nasdaq OMX ir BLOOMBERG

Šaltinis: BLOOMBERG

**Vakar dieną paskelbti pasaulio ekonominiai duomenys**

**JAV spalio mėn. Vartotojų pasitikėjimo rodiklis** sumažėjo nuo 45.4 iki 39.8 reikšmės palyginus su praėjusiu mėnesiu.

**JAV spalio mėn. Ričmondo FED gamintojų rodiklis** nepakito palyginus su praėjusiu mėnesiu ir liko -6 reikšmės.

Šaltinis: BLOOMBERG

**Planuojami pasaulio dienos ekonominiai duomenys**

**15:30 val. JAV rugsėjo mėn. Ilgalaikio vartojimo prekių užsakymo rodiklis.** Prognozuojama, kad rodiklis sumažėjo nuo -0.1 iki -1 proc. palyginus su praėjusiu mėnesiu.

**17:00 val. JAV rugsėjo mėn. Naujų gyvenamųjų namų statybos apimtys.** Prognozuojama, kad apimtys padidėjo nuo 295 iki 300 tūkst. palyginus su praėjusiu mėnesiu.

Šaltinis: BLOOMBERG

**Planuojami Baltijos biržų dienos įvykiai**

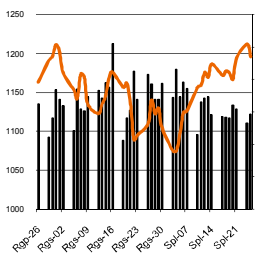
Šiandien planuojamų įmonių naujienų skelbti nenumatyta

**NASDAQ OMX Vilnius prekybos rezultatai**

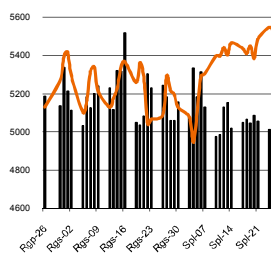
Pavadinimas	Pask. sand. data	Kaina	Vakar. užd. kaina	Dienos pokytis	Mėnesio pokytis	Nuo metų pradžios	Metinis pokytis	Kiekis	Apyvarta
Įmonių Grupė Alita	2011.10.21	0.89	0.89	0.00%	856.99%	856.99%	479.82%	490	436.1
Anykščių vynas	2011.10.24	0.09	0.09	0.00%	7.23%	8.54%	-12.20%	5,837	514.2
Apranga	2011.10.25	1.49	1.50	-0.87%	2.76%	-28.20%	-8.31%	1,135	1,689.6
Agrowill group	2011.10.25	0.18	0.18	-2.19%	-2.72%	-32.20%	-48.92%	68,316	12,371.2
City service	2011.10.25	2.22	2.19	1.14%	-1.03%	-20.89%	-17.50%	4,057	9,082.0
Dvarčionių keramika	2011.09.28	0.12	0.12	0.00%	8.11%	-20.00%	-74.10%	449	53.9
Grigiškės	2011.10.24	0.56	0.56	0.00%	7.93%	-28.00%	-27.29%	1,727	962.6
Gubernija	2011.10.12	0.12	0.12	0.00%	-34.78%	-40.00%	-50.67%	500	60.0
Invalda	2011.10.25	1.98	2.00	-0.95%	-1.83%	-0.45%	16.27%	33,307	66,530.9
Klaipėdos baldai	2011.10.13	0.99	0.99	0.00%	33.47%	-11.82%	-1.13%	900	886.5
Klaipėdos nafta	2011.10.25	0.41	0.40	1.50%	-0.73%	-23.78%	-24.04%	880	358.3
Kauno energija	2011.10.11	0.50	0.50	0.00%	11.11%	-16.67%	-25.90%	100	50.0
Lietuvos dujos	2011.10.25	0.61	0.61	0.83%	6.09%	-16.44%	-7.62%	102,671	61,635.4
LESTO AB	2011.10.25	0.60	0.60	0.33%	8.65%			5,228	3,147.1
Lifosa	2011.10.19	15.00	15.00	0.00%	-3.23%	8.29%	7.90%	26	390.0
LITGRID	2011.10.25	0.38	0.38	1.06%	0.00%	-46.94%		4,795	1,826.9
Lietuvos jūrų laivinkystė	2011.10.25	0.04	0.04	-2.56%	-9.52%	-53.66%	-56.26%	733,472	28,084.7
Limarko laivinkystės kompanija	2011.10.24	0.12	0.12	0.00%	6.19%	-11.11%	-15.44%	650	78.0
Linas	2011.10.25	0.07	0.07	-9.72%	-4.41%	-40.91%	-42.45%	8,499	628.5
Linas Agro Group	2011.10.25	0.41	0.42	-3.57%	12.50%	-33.39%	-26.40%	145,382	59,178.4
Lietuvos energija	2011.10.25	0.38	0.39	-1.04%	0.26%			1,860	712.3
Panevėžio statybos trestas	2011.10.25	1.28	1.29	-0.70%	9.37%	-34.15%	-16.66%	4,630	6,045.7
Pieno žvaigždės	2011.10.24	1.65	1.65	0.00%	1.85%	11.49%	13.94%	37	61.0
Rokiškio sūris	2011.10.25	1.46	1.46	0.00%	6.03%	-18.53%	-4.88%	5,350	7,814.0
Šiaulių bankas	2011.10.25	0.28	0.28	-1.08%	2.23%	-18.40%	-13.68%	13,230	3,652.6
Sanitas	2011.10.25	10.06	11.05	-8.96%	0.00%	83.04%	76.77%	13,295	133,747.7
Snaižė	2011.10.25	0.44	0.44	0.00%	2.31%	65.30%	49.96%	200	87.8
Bankas Snoras	2011.10.25	0.24	0.24	-1.23%	-1.23%	-39.37%	-24.29%	72,538	17,552.0
Bankas Snoras priv. akcijos	2011.10.25	1.77	1.75	1.14%	-1.67%	-31.63%	-19.58%	1,000	1,770.0
TEO LT	2011.10.25	0.61	0.61	0.33%	1.16%	-14.92%	-9.21%	6,608	4,030.4
Ūkio bankas	2011.10.25	0.22	0.22	-0.46%	-0.46%	-42.89%	-31.88%	76,682	16,788.8
Ulenos trikotažas	2011.10.19	0.22	0.22	0.00%	-12.00%	-41.95%	-44.55%	25	5.5
Vilniaus baldai	2011.10.25	10.30	10.30	0.00%	9.56%	8.41%	16.63%	190	1,956.8
Vilniaus degtinė	2011.10.25	0.31	0.31	1.64%	0.00%	-29.55%	-30.49%	2,750	852.5
Vilkyškių pieninė	2011.10.25	1.30	1.29	0.47%	4.44%	-24.71%	7.23%	4,709	6,118.0
Žemaitijos pienas	2011.10.25	0.70	0.70	0.72%	18.64%	0.14%	25.89%	7,485	5,237.2

Šaltinis: BLOOMBERG

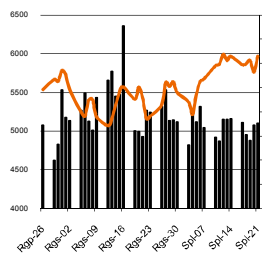
**MSCI WORLD INDEX**



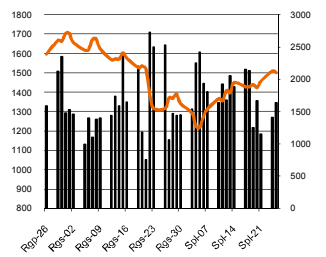
**FTSE 100 INDEX**



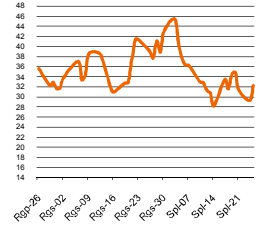
**DAX INDEX**



**RUSSIAN RTS INDEX \$**



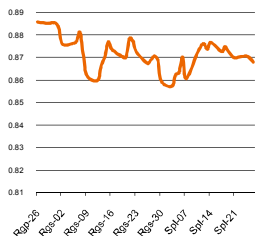
**CBOE SPX VOLATILITY INDEX (VIX)**



**EUR/USD**



**EUR/GBP**

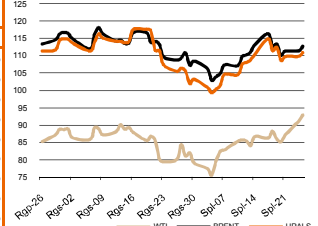


**Pasaulio akcijų indeksai**

Indekso pavadinimas	Šalis	Pask. sand. data	Indekso vertė	Indekso vertė dieną prieš	Dienos pokytis	Mėnesio pokytis	Nuo metų pradžios	Metinis pokytis
<b>EUROPA</b>								
Euro Stoxx 50 Pr	ES	2011.10.26	2,343.96	2,369.07	-1.06%	12.51%	-16.07%	-17.94%
FTSE 100 INDEX	Didžioji Britanija	2011.10.25	5,525.54	5,548.06	-0.41%	8.57%	-6.35%	-3.18%
DAX INDEX	Vokietija	2011.10.25	6,046.75	6,055.27	-0.14%	13.12%	-12.55%	-8.57%
CAC 40 INDEX	Pancūzija	2011.10.25	3,174.29	3,220.46	-1.43%	11.01%	-16.57%	-17.61%
IBEX 35 INDEX	Ispanija	2011.10.25	8,879.60	8,957.10	-0.87%	8.27%	-9.93%	-17.76%
SWISS MARKET INDEX	Šveicarija	2011.10.25	5,708.79	5,788.63	-1.38%	5.70%	-11.30%	-11.86%
FTSE MIB INDEX	Italija	2011.10.25	16,060.49	16,232.26	-1.06%	13.75%	-20.39%	-24.82%
OBX STOCK INDEX	Norvegija	2011.10.26	355.91	355.91	0.00%	12.87%	-11.11%	-3.95%
OMX STOCKHOLM 30 INDEX	Švedija	2011.10.25	975.67	978.08	-0.25%	11.76%	-15.57%	-11.82%
OMX HELSINKI 25 INDEX	Suomija	2011.10.25	2,018.69	2,027.72	-0.45%	12.58%	-23.20%	-19.48%
OMX COPENHAGEN 20 INDEX	Danija	2011.10.25	355.80	354.35	0.41%	4.15%	-22.24%	-15.47%
<b>BESIVYSTANTI EUROPA</b>								
RUSSIAN RTS INDEX \$	Rusija	2011.10.26	1,506.94	1,500.05	0.00%	14.06%	-15.26%	-6.81%
WSE WIG 20 INDEX	Lenkija	2011.10.25	2,349.71	2,370.68	-0.88%	11.09%	-14.37%	-10.64%
PFTS Index	Ukraina	2011.10.26	530.56	530.56	0.00%	-3.71%	-45.59%	-28.39%
BUDAPEST STOCK EXCH INDX	Vengrija	2011.10.25	17,838.28	17,766.22	0.41%	19.48%	-16.36%	-23.31%
PRAGUE STOCK EXCH INDEX	Čekija	2011.10.25	945.00	940.30	0.50%	4.80%	-22.84%	-18.15%
CROATIA ZAGREB CROBEX	Kroatija	2011.10.25	1,809.23	1,800.98	0.46%	-2.23%	-14.29%	-4.46%
BELEX15 INDEX	Serbija	2011.10.25	545.61	551.01	-0.98%	-4.22%	-16.29%	-15.93%
SOFIX INDEX	Bulgarija	2011.10.25	341.88	344.37	-0.07%	-1.13%	-5.03%	-0.32%
BUCHAREST BET INDEX	Rumunija	2011.10.25	4,519.26	4,552.25	-0.72%	7.42%	-14.22%	-13.40%
ISE NATIONAL 100 INDEX	Turkija	2011.10.25	56,368.71	56,259.37	0.03%	-0.92%	-14.74%	-20.45%
<b>Š. ir P. AMERIKA</b>								
DOW JONES INDUS. AVG	JAV	2011.10.25	11,706.62	11,913.62	-1.74%	6.00%	1.12%	4.81%
NASDAQ COMPOSITE INDEX	JAV	2011.10.26	2,638.42	2,699.44	-2.26%	4.84%	-0.54%	5.65%
S&P 500 INDEX	JAV	2011.10.25	1,229.05	1,254.19	-2.00%	5.68%	-2.27%	3.66%
BRAZIL BOVESPA INDEX	Brazilija	2011.10.25	56,285.99	56,891.97	-1.07%	4.72%	-18.78%	-20.43%
MEXICO IPC INDEX	Meksika	2011.10.25	35,290.15	35,265.56	0.07%	5.70%	-8.46%	-0.24%
<b>AZIJLA</b>								
NIKKEI 225	Japonija	2011.10.26	8,748.47	8,762.31	-0.16%	4.47%	-14.47%	-6.71%
HANG SENG INDEX	Honk Kongas	2011.10.26	18,944.73	18,968.20	-0.13%	8.82%	-17.76%	-19.74%
CSI 300 INDEX	Kinija	2011.10.26	2,662.46	2,625.43	1.71%	2.28%	-14.64%	-22.96%
BSE SENSEX 30 INDEX	Indija	2011.10.25	17,254.86	16,939.28	1.86%	7.50%	-15.87%	-14.67%
KOSPI INDEX	Pietų Korėja	2011.10.26	1,894.31	1,888.65	0.30%	14.62%	-7.64%	-1.31%
FTSE Bursa Malaysia KLCI	Malajzija	2011.10.25	1,457.80	1,450.02	0.54%	9.46%	-4.02%	-2.61%
HO CHI MINH STOCK INDEX	Vietnamas	2011.10.26	412.10	409.38	0.66%	-5.14%	-14.97%	-9.45%
STOCK EXCH OF THAI INDEX	Tailandas	2011.10.26	941.43	942.55	-0.12%	4.13%	-8.84%	-5.48%
S&P/ASX 200 INDEX	Australija	2011.10.26	4,242.50	4,227.90	0.35%	9.80%	-10.59%	-9.50%
NZX 50 INDEX	Naujoji Zelandija	2011.10.26	3,296.98	3,296.36	0.02%	1.28%	-0.36%	0.35%

Šaltinis: BLOOMBERG

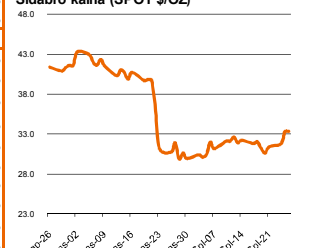
**Naftos kaina (SPOT USD/Barelį)**



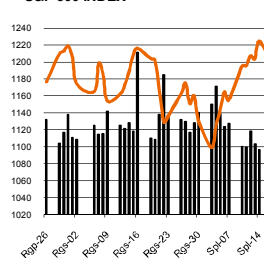
**Aukso kaina (SPOT \$/OZ)**



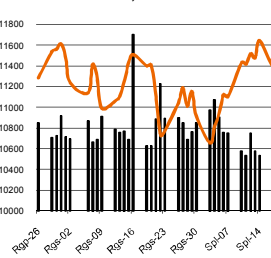
**Sidabro kaina (SPOT \$/OZ)**



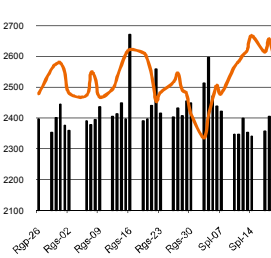
**S&P 500 INDEX**



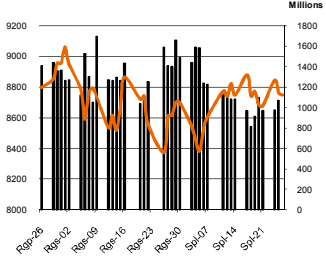
**DOW JONES INDUS, AVG**



**NASDAQ COMPOSITE INDEX**



**NIKKEI 225 INDEX**



Šaltinis: BLOOMBERG

**Kontaktai**

Agnė Anzelienė	Maklerė	<a href="mailto:Agne.Anzeliene@swedbank.lt">Agne.Anzeliene@swedbank.lt</a>	8 5 258 2306
Arunas Urbonas	Makleris	<a href="mailto:Arunas.Urbonas@swedbank.lt">Arunas.Urbonas@swedbank.lt</a>	8 5 258 2515
Andrius Šuminas	Makleris	<a href="mailto:Andrius.Suminas@swedbank.lt">Andrius.Suminas@swedbank.lt</a>	8 5 258 2295
Deimantė Teresienė	Anaitikė	<a href="mailto:Deimante.Teresiene@swedbank.lt">Deimante.Teresiene@swedbank.lt</a>	8 5 258 2395

**Swedbank analizės rasite Bloomberg terminale įrašę ABHA <GO> arba HBMR <GO>**

Dėmesio: Ši apžvalga nėra pasiūlymas įsigyti ar perleisti apžvalgoje nurodytas finansines priemones ar finansines priemones nurodytose šalyse bei biržose. Visa pateikta informacija yra surinkta iš viešai prieinamų šaltinių (monių, vertybinių popierių biržų, naujienų agentūrų ir kitų). Mes nešališkai informacijos tikrinimo ir vertinimo, dėl to negarantuojame informacijos tikslumo, pilnumo ar aktualumo. Pateikta informacija yra parodomoji pobūdžio ir yra neapsaugota nuo palyginamumo problemų, dėl įmonių keičiamos apskaitos ir finansinės atskaitomybės paruošimo praktikos (t.y. pasikeitę apskaitos standartai, finansinių ataskaitų konsolidavimo praktikos pasikeitimas ir pan.). Dėl šios priežasties praeitųjų ir ankstesniųjų metų palyginamieji duomenys gali būti neprieinami.

© "Swedbank", 2011. Visos teisės saugomos. Be "Swedbank" grupės patirtimo draudžiama kopijuoti, spausdinti, atgaminti, cituoti ar bet kaip kitaip naudoti pateiktą informaciją. "Swedbank", AB neturi daugiau kaip 5% nuosavybės dalies šalies tyrimo išvardintose įmonėse. Daugiau informacijos pateikiama interneto tinklalapyje: <http://www.swedbank.eu/disclosures/disclosure2011.pdf>