

Naujienos

Vakar JAV investuotojų nuotaikas atspindintis **S&P 500** indeksas pašoko 3.43 proc. iki 1284.59 punktų.

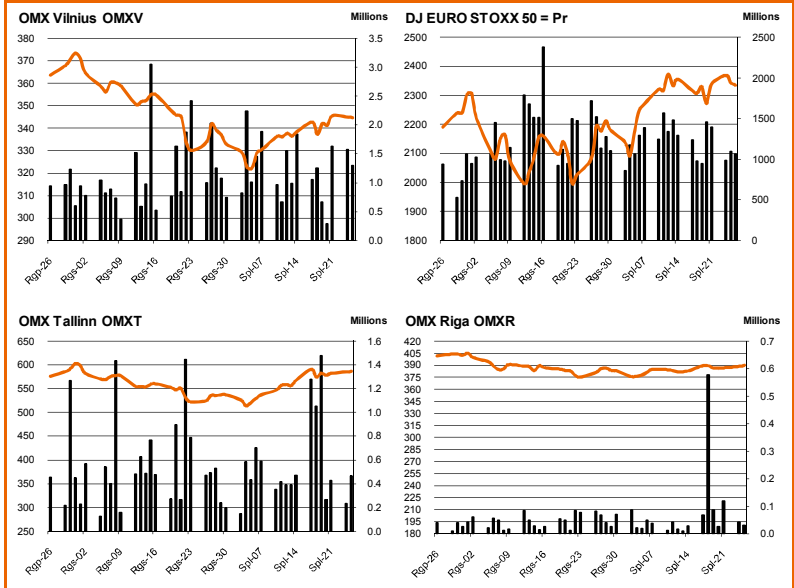
Azijos investuotojų nuotaikas atspindintis **MSCI Asia Pacific** indeksas 9.30 val. ryte buvo pakilęs 1.3 proc. iki 124.54 reikšmės. Indeksas kopė į viršų po to, kai buvo rasti atsakymai, kaip spręsti Europos skolų krizę bei pasitvirtinusios prognozės dėl JAV BVP augimo.

Dow Jones Euro Stoxx 50 gruodžio mėn. ateities sandoris rodo, kad prekyba Vakarų Europos biržose prasidėjo kilimu – 9.30 val. ateities sandoris fiksuoja 1.05 proc. teigiamą pokytį.

Ketvirtadienį **NASDAQ OMX Vilnius** indeksas pakilo 2.68 proc. iki 355.23 p. Buvo sudaryti 947 sandoriai už 660.7 tūkst. eurų (2.28 mln. litų). TEO LT AB akcijų apyvarta sudarė 76.3 tūkst. eurų. Akcijų kursas siekė 0.613 eurų. Ūkio banko akcijomis suprekiauta už 79.5 tūkst. eurų. Kaina padidėjo 7.80 proc. iki 0.235 eurų.

NASDAQ OMX Riga indeksas vakar padidėjo 1.60 proc. Buvo sudaryti 129 sandoriai už 78.7 tūkst. litų (387 tūkst. litų). SAF Tehnika akcijos pabrango 9.63 proc. iki 2.05 lito, suprekiauta už beveik 40 tūkst. litų.

NASDAQ OMX Tallinn indeksas pakilo 3.77 proc. Buvo sudaryti 647 sandoriai už 1.42 mln. eurų (964.7 tūkst. litų). Didžiausia apyvarta išsiskyrė Tallink Grupp akcijos. Jų kaina padidėjo 2.48 proc. iki 0.66 eurų, suprekiauta už 636 tūkst. eurų. Limarko laivininkystės kompanija šiandien skelbia 2011 m. devynių mėnesių rezultatus.



Šaltinis: BLOOMBERG

Baltijos šalių indeksai

| Pavadinimas | Pask. Sand. data | Indekso vertė | Uždarym o prieš d. | Dienos pokytis | Mėnesio pokytis | Nuo metų pradžios | Metinis pokytis |
|-------------------------|------------------|---------------|--------------------|----------------|-----------------|-------------------|-----------------|
| OMX VILNIUS OMXV | 2011.10.27 | 355.23 | 345.97 | 2.68% | 4.76% | -13.29% | -7.42% |
| OMX TALLINN OMXT | 2011.10.27 | 602.62 | 580.70 | 3.77% | 12.68% | -13.71% | -6.36% |
| OMX RIGA OMXR | 2011.10.27 | 391.80 | 385.61 | 1.60% | 1.42% | -0.44% | 0.82% |
| OMX Baltic Benchmark TR | 2011.10.27 | 483.81 | 470.25 | 2.88% | 8.10% | -9.40% | -3.38% |
| OMX Baltic 10 | 2011.10.27 | 149.28 | 144.41 | 3.37% | 11.34% | -18.26% | -9.11% |

Šaltinis: Nasdaq OMX ir BLOOMBERG

Šaltinis: BLOOMBERG

Vakar dieną paskelbti pasaulio ekonominiai duomenys

JAV III ketvirčio BVP augo 2.5 proc. (ketvirčio BVP perskaičiuotas metams). Buvo prognozuota, kad BVP augs nuo 1.3 iki 2.5 proc. palyginus su praėjusiu ketvirčiu.

JAV III ketvirčio Asmeninio vartojimo išlaidų indeksas augo 2. proc. Buvo prognozuota, kad indeksas augs nuo 0.7 iki 1.9 proc. palyginus su praėjusiu ketvirčiu.

JAV Savaitės bedarbystės paraiškų skaičius augo iki 402 tūkst. Buvo prognozuota, kad paraiškų skaičius sumažės nuo 403 iki 401 tūkst. palyginus su praėjusią savaitę.

JAV rugsėjo mėn. Sutartų, bet dar neįregistruotų būstų pardavimų apimtys smuko iki -4.6 proc. Buvo prognozuota, kad apimtys padidės nuo -1.2 iki 0.3 proc. palyginus su praėjusiu mėnesiu.

Šaltinis: BLOOMBERG

Planuojami pasaulio dienos ekonominiai duomenys

15:30 val. JAV Asmeninių pajamų apimtys. Prognozuojama, kad asmeninės pajamos augo nuo -0.1 iki 0.3 proc. palyginus su praėjusiu mėnesiu.

15:30 val. JAV Asmeninio vartojimo išlaidų apimtys. Prognozuojama, asmeninės išlaidos augo nuo 0.2 iki 0.6 proc. palyginus su praėjusiu mėnesiu.

16:55 val. Mičigano universiteto vartotojų pasitikėjimo rodiklis. Prognozuojama, kad vartotojų pasitikėjimo rodiklis augo iki 58 punktų, palyginus su 57.5 punktų augimu prieš tai buvusią reikšmę.

Šaltinis: BLOOMBERG

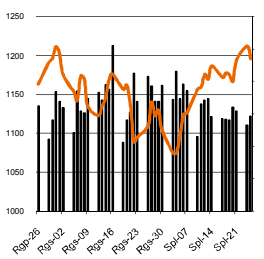
Planuojami Baltijos biržų dienos įvykiai

2011 m. spalio 28 d. (penktadienis) – **Limarko laivininkystės kompanija (LLK1L)** – 2011 m. 9 mėnesių rezultatas

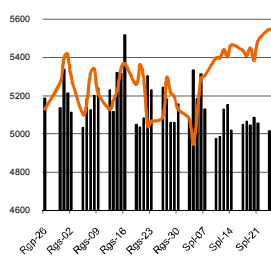
| NASDAQ OMX Vilnius prekybos rezultatai | | | | | | | | | | |
|--|------------------|-------|------------------|----------------|-----------------|-------------------|-----------------|---------|----------|--|
| Pavadinimas | Pask. sand. data | Kaina | Vakar užd. kaina | Dienos pokytis | Mėnesio pokytis | Nuo metų pradžios | Metinis pokytis | Kiekis | Apyvarta | |
| Imonių Grupė Alita | 2011.10.21 | 0.89 | 0.89 | 0.00% | 856.99% | 856.99% | 469.16% | 490 | 436.1 | |
| Anykščių vynos | 2011.10.27 | 0.10 | 0.09 | 16.47% | 19.28% | 20.73% | 0.55% | 10,000 | 973.1 | |
| Apranga | 2011.10.27 | 1.57 | 1.50 | 4.74% | 7.76% | -24.19% | -3.36% | 21,870 | 33,983.2 | |
| Agrowill group | 2011.10.27 | 0.19 | 0.18 | 6.11% | 6.11% | -27.65% | -47.23% | 73,633 | 13,924.7 | |
| City service | 2011.10.27 | 2.30 | 2.21 | 4.12% | 2.22% | -17.86% | -15.68% | 11,042 | 25,370.3 | |
| Dvarčionių keramika | 2011.10.27 | 0.12 | 0.12 | 0.00% | 0.00% | -20.00% | -74.10% | 934 | 112.9 | |
| Grigiškės | 2011.10.27 | 0.56 | 0.55 | 2.94% | 6.86% | -27.61% | -26.06% | 4,717 | 2,633.7 | |
| Gubernija | 2011.10.12 | 0.12 | 0.12 | 0.00% | 0.84% | -40.00% | -49.46% | 500 | 60.0 | |
| Invalda | 2011.10.27 | 2.10 | 1.99 | 5.33% | 4.23% | 5.33% | 18.60% | 30,515 | 63,217.3 | |
| Klaipėdos baldai | 2011.10.27 | 0.99 | 0.99 | 0.51% | 34.15% | -11.37% | -1.19% | 2,939 | 2,909.6 | |
| Klaipėdos nafta | 2011.10.27 | 0.41 | 0.41 | 0.98% | -0.96% | -23.03% | -23.69% | 75,133 | 30,925.7 | |
| Kauno energija | 2011.10.11 | 0.50 | 0.50 | 0.00% | 11.11% | -16.67% | -28.65% | 100 | 50.0 | |
| Lietuvos dujos | 2011.10.27 | 0.62 | 0.61 | 1.32% | 5.49% | -15.75% | -6.85% | 33,611 | 20,593.1 | |
| LESTO AB | 2011.10.27 | 0.62 | 0.61 | 2.48% | 5.08% | | | 22,824 | 14,039.3 | |
| Lifosa | 2011.10.27 | 14.51 | 15.00 | -3.27% | -8.74% | 4.75% | 4.39% | 228 | 3,394.8 | |
| LITGRID | 2011.10.27 | 0.39 | 0.38 | 2.35% | -3.45% | -45.40% | | 1,217 | 478.1 | |
| Lietuvos jūrų laivininkystė | 2011.10.27 | 0.04 | 0.04 | 2.63% | -2.50% | -52.44% | -55.11% | 298,149 | 11,662.3 | |
| Limarko laivininkystės kompanija | 2011.10.24 | 0.12 | 0.12 | 0.00% | 6.19% | -11.11% | -15.43% | 650 | 78.0 | |
| Linas | 2011.10.27 | 0.07 | 0.07 | -1.39% | 2.90% | -35.45% | -35.48% | 7,222 | 506.1 | |
| Linas Agro Group | 2011.10.26 | 0.46 | 0.46 | 0.00% | 22.97% | -25.16% | -16.86% | 72,035 | 30,716.1 | |
| Lietuvos energija | 2011.10.27 | 0.39 | 0.37 | 5.41% | 2.36% | | | 3,223 | 1,263.8 | |
| Panevėžio statybos trestas | 2011.10.27 | 1.38 | 1.30 | 6.87% | 14.85% | -29.03% | -10.67% | 35,428 | 48,145.9 | |
| Pieno žvaigždės | 2011.10.27 | 1.66 | 1.65 | 0.61% | 0.67% | 12.16% | 14.65% | 15,250 | 25,015.0 | |
| Rokiškio sūris | 2011.10.27 | 1.48 | 1.47 | 0.68% | 5.57% | -17.52% | -3.15% | 7,807 | 11,446.7 | |
| Šiaulių bankas | 2011.10.27 | 0.29 | 0.28 | 6.18% | 6.18% | -13.35% | -9.97% | 187,699 | 53,571.7 | |
| Sanitas | 2011.10.27 | 10.06 | 10.06 | 0.00% | 0.00% | 83.04% | 72.84% | 1,807 | 18,178.4 | |
| Snaigé | 2011.10.27 | 0.43 | 0.43 | 0.00% | 0.00% | 60.45% | 44.17% | 9,165 | 3,941.9 | |
| Bankas Snoras | 2011.10.27 | 0.26 | 0.24 | 7.53% | 5.76% | -35.08% | -18.92% | 156,873 | 39,801.8 | |
| Bankas Snoras priv. akcijos | 2011.10.27 | 1.86 | 1.79 | 3.91% | 0.54% | -28.16% | -19.71% | 4,000 | 7,440.0 | |
| TEO LT | 2011.10.27 | 0.61 | 0.61 | 0.33% | 0.82% | -14.50% | -8.75% | 124,162 | 76,280.6 | |
| Ūkio bankas | 2011.10.27 | 0.24 | 0.22 | 7.80% | 7.80% | -38.16% | -27.54% | 341,174 | 79,496.1 | |
| Ulenos trikotažas | 2011.10.27 | 0.26 | 0.21 | 27.67% | 5.20% | -30.61% | -30.67% | 5,306 | 1,358.8 | |
| Vilniaus baldai | 2011.10.27 | 10.40 | 9.85 | 5.57% | 10.63% | 9.46% | 16.25% | 1,199 | 12,308.5 | |
| Vilniaus degtinė | 2011.10.27 | 0.31 | 0.31 | -0.32% | -0.32% | -29.77% | -30.71% | 3,000 | 929.8 | |
| Vilkyškių pieninė | 2011.10.27 | 1.31 | 1.30 | 0.77% | 4.80% | -23.84% | 9.01% | 39,990 | 52,322.7 | |
| Žemaitijos pienas | 2011.10.27 | 0.72 | 0.71 | 2.13% | 20.40% | 3.00% | 30.18% | 6,302 | 4,486.4 | |

Šaltinis: BLOOMBERG

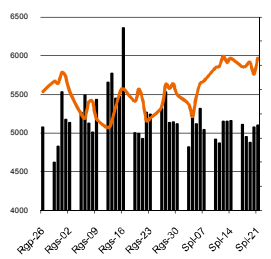
MSCI WORLD INDEX



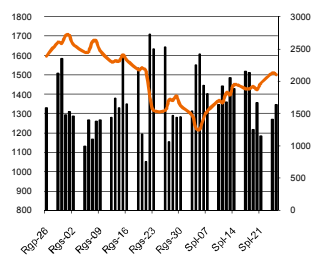
FTSE 100 INDEX



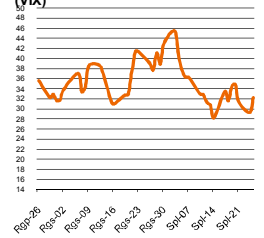
DAX INDEX



RUSSIAN RTS INDEX \$



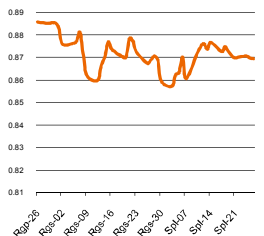
CBOE SPX VOLATILITY INDEX (VIX)



EUR/USD



EUR/GBP

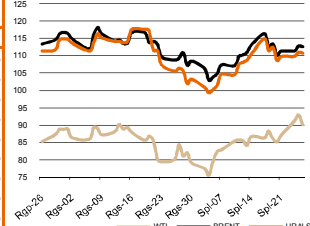


Pasaulio akcijų indeksai

| Indekso pavadinimas | Šalis | Pask. sand. data | Indekso vertė | Indekso vertė dieną prieš | Dienos pokytis | Mėnesio pokytis | Nuo metų pradžios | Metinis pokytis |
|----------------------------|--------------------|------------------|---------------|---------------------------|----------------|-----------------|-------------------|-----------------|
| EUROPA | | | | | | | | |
| Euro Stoxx 50 Pr | ES | 2011.10.28 | 2,476.92 | 2,335.06 | 6.08% | 13.80% | -11.31% | -12.95% |
| FTSE 100 INDEX | Didžioji Britanija | 2011.10.27 | 5,713.82 | 5,553.24 | 2.89% | 9.51% | -3.15% | 0.63% |
| DAX INDEX | Vokietija | 2011.10.27 | 6,337.84 | 6,016.07 | 5.35% | 13.61% | -8.34% | -3.90% |
| CAC 40 INDEX | Pancūzija | 2011.10.27 | 3,368.62 | 3,169.62 | 6.28% | 12.45% | -11.46% | -12.16% |
| IBEX 35 INDEX | Ispanija | 2011.10.27 | 9,270.50 | 8,832.50 | 4.96% | 9.32% | -5.97% | -13.79% |
| SWISS MARKET INDEX | Šveicarija | 2011.10.27 | 5,823.00 | 5,700.50 | 2.15% | 4.89% | -9.53% | -10.20% |
| FTSE MIB INDEX | Italija | 2011.10.27 | 16,954.68 | 16,071.92 | 5.49% | 15.02% | -15.95% | -21.18% |
| OBX STOCK INDEX | Norvegija | 2011.10.28 | 368.38 | 368.38 | 0.00% | 14.13% | -8.00% | -0.25% |
| OMX STOCKHOLM 30 INDEX | Švedija | 2011.10.27 | 1,029.34 | 983.08 | 4.71% | 13.82% | -10.92% | -5.71% |
| OMX HELSINKI 25 INDEX | Suomija | 2011.10.27 | 2,143.84 | 2,027.82 | 5.72% | 14.86% | -18.44% | -13.30% |
| OMX COPENHAGEN 20 INDEX | Danija | 2011.10.27 | 372.32 | 358.78 | 3.77% | 6.19% | -18.63% | -12.54% |
| BESIVYSTANTI EUROPA | | | | | | | | |
| RUSSIAN RTS INDEX \$ | Rusija | 2011.10.27 | 1,607.28 | 1,592.93 | 1.59% | 18.35% | -8.59% | 2.20% |
| WSE WIG 20 INDEX | Lenkija | 2011.10.27 | 2,414.62 | 2,340.27 | 3.18% | 10.68% | -12.01% | -8.50% |
| PFTS Index | Ukraina | 2011.10.27 | 556.82 | 530.66 | 4.93% | -0.30% | -42.90% | -24.44% |
| BUDAPEST STOCK EXCH INDX | Vengrija | 2011.10.27 | 18,027.95 | 17,364.63 | 3.82% | 15.47% | -15.47% | -21.97% |
| PRAGUE STOCK EXCH INDEX | Čekija | 2011.10.27 | 967.60 | 952.60 | 1.57% | 3.55% | -21.00% | -16.87% |
| CROATIA ZAGREB CROBEX | Kroatija | 2011.10.27 | 1,848.49 | 1,838.85 | 0.52% | -1.24% | -12.43% | -2.36% |
| BELEX15 INDEX | Serbija | 2011.10.27 | 552.12 | 549.50 | 0.48% | -1.35% | -15.29% | -13.05% |
| SOFIX INDEX | Bulgarija | 2011.10.27 | 344.11 | 342.59 | 0.32% | -2.08% | -5.15% | -4.37% |
| BUCHAREST BET INDEX | Rumunija | 2011.10.27 | 4,705.31 | 4,517.12 | 4.17% | 9.36% | -10.69% | -11.22% |
| ISE NATIONAL 100 INDEX | Turkija | 2011.10.27 | 56,616.81 | 55,469.92 | 2.07% | -4.02% | -14.22% | -17.66% |
| Š. ir P. AMERIKA | | | | | | | | |
| DOW JONES INDUS. AVG | JAV | 2011.10.27 | 12,208.55 | 11,869.04 | 2.86% | 10.88% | 5.45% | 9.85% |
| NASDAQ COMPOSITE INDEX | JAV | 2011.10.28 | 2,738.63 | 2,650.67 | 3.32% | 9.92% | 3.23% | 9.22% |
| S&P 500 INDEX | JAV | 2011.10.27 | 1,284.59 | 1,242.00 | 3.43% | 11.60% | 2.14% | 8.52% |
| BRAZIL BOVESPA INDEX | Brazilija | 2011.10.27 | 59,270.13 | 57,143.79 | 3.72% | 11.26% | -14.48% | -15.71% |
| MEXICO IPC INDEX | Meksika | 2011.10.27 | 36,727.21 | 35,818.58 | 2.54% | 9.84% | -4.73% | 3.82% |
| AZIJA | | | | | | | | |
| NIKKEI 225 | Japonija | 2011.10.28 | 9,050.47 | 8,926.54 | 1.24% | 4.90% | -11.65% | -3.51% |
| HANG SENG INDEX | Honk Kongas | 2011.10.28 | 20,062.36 | 19,688.70 | 1.63% | 11.10% | -13.13% | -13.79% |
| CSI 300 INDEX | Kinija | 2011.10.28 | 2,701.17 | 2,657.48 | 1.36% | 3.18% | -13.89% | -20.72% |
| BSE SENSEX 30 INDEX | Indija | 2011.10.28 | 17,753.01 | 17,288.83 | 2.82% | 7.58% | -13.33% | -11.14% |
| KOSPI INDEX | Pietų Korėja | 2011.10.28 | 1,929.48 | 1,922.04 | 0.39% | 11.98% | -5.92% | 1.13% |
| FTSE Bursa Malaysia KLCI | Malajzija | 2011.10.28 | 1,482.40 | 1,470.93 | 0.78% | 8.08% | -2.40% | -1.14% |
| HO CHI MINH STOCK INDEX | Vietnamas | 2011.10.28 | 422.07 | 414.75 | 1.76% | -2.74% | -12.91% | -6.22% |
| STOCK EXCH OF THAI INDEX | Tailandas | 2011.10.28 | 980.53 | 960.17 | 2.12% | 5.25% | -5.06% | -0.68% |
| S&P/ASX 200 INDEX | Australija | 2011.10.28 | 4,353.30 | 4,348.20 | 0.12% | 7.77% | -8.26% | -7.08% |
| NZX 50 INDEX | Naujoji Zelandija | 2011.10.28 | 3,325.60 | 3,303.47 | 0.67% | 0.81% | 0.50% | 1.08% |

Šaltinis: BLOOMBERG

Naftos kaina (SPOT USD/Barelį)



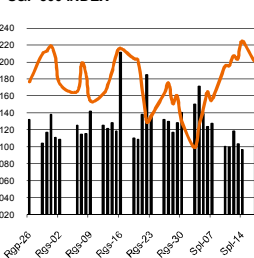
Aukso kaina (SPOT \$/OZ)



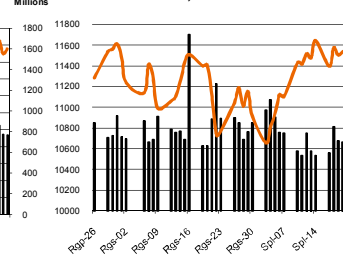
Sidabro kaina (SPOT \$/OZ)



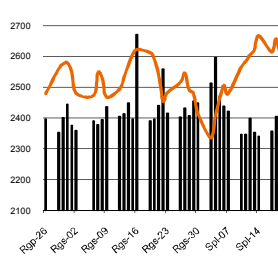
S&P 500 INDEX



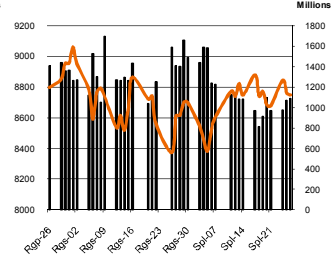
DOW JONES INDUS, AVG



NASDAQ COMPOSITE INDEX



NIKKEI 225 INDEX



Šaltinis: BLOOMBERG

Kontaktai

| | | | |
|--------------------|----------|--|--------------|
| Agnė Anzelienė | Maklerė | Agne.Anzeliene@swedbank.lt | 8 5 258 2306 |
| Arunas Urbonas | Makleris | Arunas.Urbonas@swedbank.lt | 8 5 258 2515 |
| Andrius Šuminas | Makleris | Andrius.Suminas@swedbank.lt | 8 5 258 2295 |
| Deimantė Teresienė | Anaitikė | Deimante.Teresiene@swedbank.lt | 8 5 258 2395 |

Swedbank analizės rasite Bloomberg terminale įrašę ABHA <GO> arba HBMR <GO>

Dėmesio: Ši apžvalga nėra pasiūlymas įsigyti ar perleisti apžvalgoje nurodytas finansines priemones ar finansines priemones nurodytose šalyse bei biržose. Visa pateikta informacija yra surinkta iš viešai prieinamų šaltinių (monių, vertybinių popierių biržų, naujienų agentūrų ir kitų). Mes neatsiimame informacijos tikrinimo ir vertinimo, dėl to negarantuojame informacijos tikslumo, pilnumo ar aktualumo. Pateikta informacija yra parodomoji pobūdžio ir yra neapsaugota nuo palyginamumo problemų, dėl jmonių keičiamos apskaitos ir finansinės atskaitomybės paruošimo praktikos (t.y. pasikeitę apskaitos standartai, finansinių ataskaitų konsolidavimo praktikos pasikeitimas ir pan.). Dėl šios priežasties praejusiu ir ankstesnių metų palyginamieji duomenys gali būti neprieinami.

© "Swedbank", 2011. Visos teisės saugomos. Be "Swedbank" grupės patirtimo draudžiama kopijuoti, spausdinti, atgaminti, cituoti ar bet kaip kitaip naudoti pateiktą informaciją. "Swedbank", AB neturi daugiau kaip 5% nuosavybės dalies šalies tyrimo išvardintose įmonėse. Daugiau informacijos pateikiama interneto tinklalapyje: <http://www.swedbank.eu/disclosures/disclosure2011.pdf>