

Naujienos

Vakar JAV investuotojų nuotaikas atspindintis **S&P 500** indeksas kopė 1.61 proc. iki 1237.90 punktu. Investuotojus teigiamai nuteikė FED pareiškimai, kad ekonomikos augimas stiprėja ir, jei reikės, yra pasiruošę imtis veiksmų užtikrinti atsigavimą.

Azijos investuotojų nuotaikas atspindintis **MSCI Asia Pacific** indeksas 9.30 val. ryte buvo pakitęs 1.2 proc. Tokios nuotaikos buvo iššauktos, kai Europos lyderiai sustabdė paramos suteikimą, po to kai Graikija paskelbė organizuosianti referendumą.

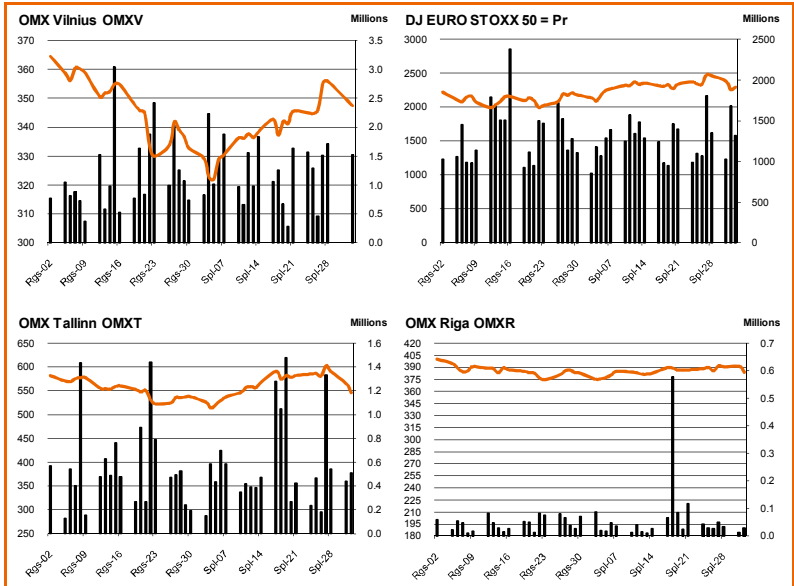
Dow Jones Euro Stoxx 50 gruodžio mėn. ateities sandoris rodo, kad prekyba Vakarų Europos biržose prasidėjo smukimu – 9.30 val. ateities sandoris fiksuoja 2.76 proc. neigiamą pokytį.

NASDAQ OMX Vilnius indeksas smuktelėjo 2.38 proc. iki 347.47 p. Buvo sudaryti 775 sandoriai už 717 tūkst. eurų (2.5 mln. litų). Aktyviausiai prekiauta **TEO LT** akcijomis, kurių kaina sumažėjo 0.49 proc. iki 0.611 eurų, o apyvarta siekė 147.5 tūkst. eurų. **Ūkio bankas** akcijų apyvarta sudarė 99.9 tūkst. eurų. Akcijų kursas smuktelėjo iki 0.234 eurų.

NASDAQ OMX Riga indeksas antradienį užsidarė ties 382.47 p. (-0.35 proc.) Buvo sudaryti 147 sandoriai už 107 tūkst. latų (527 tūkst. litų). **Riga Shipyard** akcijos pabrango 4.62 proc. iki 0.68 lato, suprekiauta už 42.2 tūkst. latų. **Olainfarm** akcijų kursas atšoko 7.35 proc. iki 2.600 lato, apyvarta sudarė 29.9 tūkst. latų.

NASDAQ OMX Tallinn indeksas vakar pakilo 3.69 proc. Buvo sudaryti 324 sandoriai už 417 tūkst. eurų (1.44 mln. litų). Aktyviausiai prekiauta **Tallink Grupp** akcijomis. Nemažo susidomėjimo sulaukė **OEG** akcijos. Jų kaina pakilo 5.92 proc. iki 1.145 eurų, suprekiauta už 83.4 tūkst. eurų.

Šaltinis: Nasdaq OMX ir BLOOMBERG



Šaltinis: BLOOMBERG

Baltijos šalių indeksai

Pavadinimas	Pask. Sand. data	Indekso vertė	Uždarym o prieš d.	Dienos pokytis	Mėnesio pokytis	Nuo metų pradžios	Metinis pokytis
OMX VILNIUS OMXV	2011.11.02	347.47	355.95	-2.38%	5.52%	-15.18%	-11.24%
OMX TALLINN OMXT	2011.11.02	565.19	545.10	3.69%	7.50%	-19.07%	-14.01%
OMX RIGA OMXR	2011.11.02	382.47	383.80	-0.35%	1.89%	-2.81%	-1.95%
OMX Baltic Benchmark TR	2011.11.02	463.77	460.60	0.69%	4.34%	-13.15%	-8.70%
OMX Baltic 10	2011.11.02	142.19	139.90	1.64%	7.66%	-22.14%	-15.84%

Šaltinis: BLOOMBERG

Vakar dieną paskelbti pasaulio ekonominiai duomenys

Euro zonos Gamybos užsakymų rodiklis pakrito iki **47.1 punktu**. Buvo prognozuota kad rodiklis išliks toks pat kaip ir praėjusį mėn., t.y. 47.3 punktu.

JAV ADP skaičiuojamas užimtų gyventojų, išskyrus žemės ūkio ir valstybės sektorius, skaičius augo iki **110 tūkst.** Buvo prognozuota, kad užimtų gyventojų skaičius augs iki 100 tūkst., po 91 tūkst. praėjusį mėn.

Šaltinis: BLOOMBERG

Planuojami pasaulio dienos ekonominiai duomenys

14:30 val. JAV Savaitės bedarbystės paraiškų skaičius. Prognozuojama, kad bedarbių sumažės iki 400 tūkst spalio mėn., lyginant su praėjusiu mėn. kai bedarbių buvo 402 tūkst.

16:00 val. JAV Fabrikų užsakymų apimtys. Prognozuojama, kad užsakymų mažėjo -0.2 proc., kaip ir praėjusį mėn.

Šaltinis: BLOOMBERG

Planuojami Baltijos biržų dienos įvykiai

2011 lapkričio 3 d. (ketvirtadienis) - **Litgrid AB (LGD1L)** - Neeilinis visuotinis akcininkų susirinkimas
 2011 lapkričio 3 d. (ketvirtadienis) - **Olympic Entertainment Group (OEG1T)** – finansinių ataskaitų rinkinys
 2011 lapkričio 3 d. (ketvirtadienis) - **Baltika (BLT1T)** – finansinių ataskaitų rinkinys

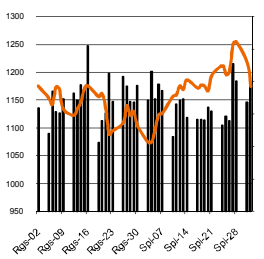
Šaltinis: Nasdaq OMX

NASDAQ OMX Vilnius prekybos rezultatai

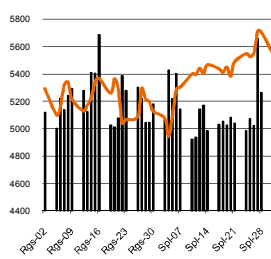
Pavadinimas	Pask. sand. data	Kaina	Vakar užd. kaina	Dienos pokytis	Mėnesio pokytis	Nuo metų pradžios	Metinis pokytis	Kiekis	Apyvarta
Imonių Grupė Alita	2011.10.21	0.89	0.89	0.00%	856.99%	856.99%	372.83%	490	436.1
Anykščių vynas	2011.11.02	0.10	0.10	0.97%	25.30%	26.83%	2.61%	3,000	312.0
Apranga	2011.11.02	1.50	1.57	-4.39%	5.70%	-27.52%	-13.61%	19,942	29,930.3
Agrowill group	2011.11.02	0.18	0.19	-2.67%	7.06%	-31.06%	-48.90%	146,210	25,957.0
City service	2011.11.02	2.19	2.28	-3.82%	1.67%	-21.75%	-21.60%	8,098	17,708.0
Dvarčionių keramika	2011.10.27	0.12	0.12	0.00%	0.00%	-20.00%	-74.10%	934	112.9
Grigiškės	2011.11.02	0.55	0.56	-1.79%	4.77%	-29.16%	-33.48%	3,895	2,110.3
Gubernija	2011.10.28	0.19	0.19	0.00%	55.46%	-7.50%	-18.10%	1,511	279.5
Invalida	2011.11.02	2.02	2.09	-3.11%	5.42%	1.76%	4.95%	26,499	53,005.4
Klaipėdos baldai	2011.10.27	0.99	0.99	0.00%	34.15%	-11.37%	-0.04%	2,939	2,909.6
Klaipėdos nafta	2011.11.02	0.40	0.41	-2.66%	0.50%	-24.72%	-27.70%	18,780	7,621.8
Kauno energija	2011.10.28	0.43	0.43	0.00%	-4.44%	-28.33%	-35.44%	100	43.0
Lietuvos dujos	2011.11.02	0.60	0.61	-1.64%	7.14%	-17.81%	-9.92%	28,833	17,237.0
LESTO AB	2011.11.02	0.60	0.63	-4.31%	9.49%			52,460	31,866.2
Lifosa	2011.10.28	14.51	14.51	0.00%	-5.16%	4.75%	4.39%	63	914.2
LITGRID	2011.10.27	0.39	0.39	0.00%	6.52%	-45.40%		1,217	478.1
Lietuvos jūrų laivinkystė	2011.11.02	0.04	0.04	-2.63%	-5.13%	-54.88%	-57.41%	214,546	7,940.9
Limarko laivinkystės kompanija	2011.11.02	0.12	0.12	3.33%	16.98%	-8.15%	-14.36%	11,646	1,288.1
Linas	2011.10.27	0.07	0.07	0.00%	2.90%	-35.45%	-37.13%	7,222	506.1
Linas Agro Group	2011.11.02	0.43	0.44	-2.27%	18.46%	-29.28%	-21.85%	20,025	8,502.9
Lietuvos energija	2011.11.02	0.41	0.41	-0.49%	6.84%			3,037	1,216.2
Panevėžio statybos trestas	2011.11.02	1.34	1.38	-2.97%	17.13%	-31.28%	-24.02%	43,316	56,706.9
Pieno žvaigždės	2011.11.02	1.63	1.68	-3.15%	-0.43%	9.93%	11.26%	4,910	8,038.8
Rokiškio sūris	2011.11.02	1.44	1.46	-1.71%	2.87%	-19.92%	-7.03%	784	1,123.6
Šiaulių bankas	2011.11.02	0.28	0.29	-3.44%	8.08%	-16.62%	-14.13%	58,210	16,196.9
Sanitas	2011.11.02	10.06	10.06	0.00%	0.00%	83.04%	78.06%	10,653	107,169.2
Snaiģė	2011.11.02	0.43	0.43	0.00%	3.83%	61.94%	46.93%	7,702	3,232.4
Bankas Snoras	2011.11.02	0.25	0.26	-3.47%	5.04%	-36.84%	-26.64%	143,657	35,581.6
Bankas Snoras priv. akcijos	2011.10.27	1.86	1.86	0.00%	12.73%	-28.16%	-24.43%	4,000	7,440.0
TEO LT	2011.11.02	0.61	0.61	-0.49%	0.00%	-14.78%	-10.60%	241,809	147,516.2
Ūkio bankas	2011.11.02	0.23	0.24	-2.50%	12.50%	-38.42%	-29.12%	433,143	99,935.1
Ulenos trikotažas	2011.11.02	0.24	0.26	-8.75%	9.09%	-36.68%	-39.51%	2,500	600.0
Vilniaus baldai	2011.11.02	10.40	10.40	-0.01%	10.63%	9.46%	18.32%	582	6,052.2
Vilniaus degtinė	2011.10.27	0.31	0.31	0.00%	-0.32%	-29.77%	-30.71%	3,000	929.8
Vilkyškių pieninė	2011.11.02	1.29	1.32	-1.97%	7.30%	-24.77%	2.25%	4,065	5,277.6
Žemaitijos pienas	2011.11.02	0.73	0.73	0.69%	23.73%	4.43%	30.61%	33,947	24,543.3

Šaltinis: BLOOMBERG

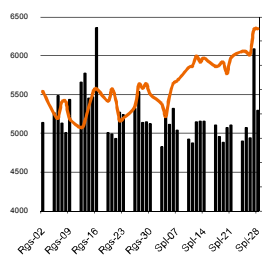
MSCI WORLD INDEX



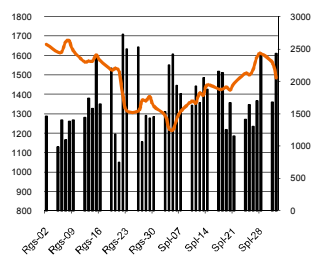
FTSE 100 INDEX



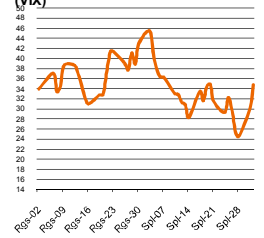
DAX INDEX



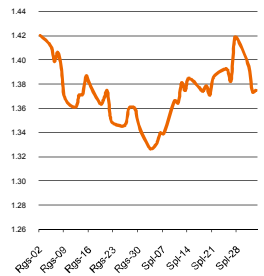
RUSSIAN RTS INDEX \$



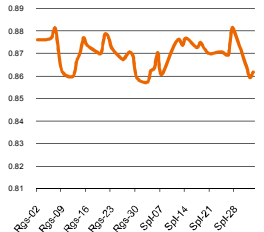
CBOE SPX VOLATILITY INDEX (VIX)



EUR/USD



EUR/GBP

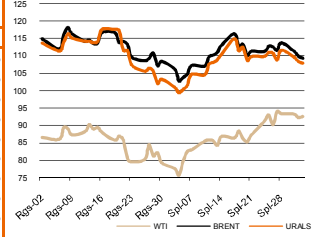


Pasaulio akcijų indeksai

Indekso pavadinimas	Šalis	Pask. sand. data	Indekso vertė	Indekso vertė dieną prieš	Dienos pokytis	Mėnesio pokytis	Nuo metų pradžios	Metinis pokytis
EUROPA								
Euro Stoxx 50 Pr	ES	2011.11.03	2,291.89	2,259.73	1.42%	7.19%	-17.94%	-19.03%
FTSE 100 INDEX	Didžioji Britanija	2011.11.02	5,484.10	5,421.57	1.15%	8.05%	-7.05%	-4.61%
DAX INDEX	Vokietija	2011.11.02	5,965.63	5,834.51	2.25%	10.95%	-13.72%	-9.85%
CAC 40 INDEX	Pancūzija	2011.11.02	3,110.59	3,068.33	1.38%	6.28%	-18.25%	-19.06%
IBEX 35 INDEX	Ispanija	2011.11.02	8,574.50	8,579.60	-0.06%	2.64%	-13.03%	-18.88%
SWISS MARKET INDEX	Šveicarija	2011.11.02	5,611.05	5,588.57	0.40%	2.10%	-12.82%	-13.85%
FTSE MIB INDEX	Italija	2011.11.02	15,273.31	14,928.24	2.31%	4.31%	-24.29%	-27.89%
OBX STOCK INDEX	Norvegija	2011.11.03	348.50	348.50	0.00%	12.26%	-12.96%	-5.86%
OMX STOCKHOLM 30 INDEX	Švedija	2011.11.02	964.90	945.86	2.01%	6.89%	-16.50%	-11.43%
OMX HELSINKI 25 INDEX	Suomija	2011.11.02	1,982.32	1,949.49	1.68%	7.50%	-24.58%	-19.09%
OMX COPENHAGEN 20 INDEX	Danija	2011.11.02	353.18	353.64	-0.13%	0.96%	-22.81%	-17.48%
BESIVYSTANTI EUROPA								
RUSSIAN RTS INDEX \$	Rusija	2011.11.03	1,469.47	1,526.19	-2.50%	15.21%	-15.94%	-7.14%
WSE WIG 20 INDEX	Lenkija	2011.11.02	2,355.68	2,371.57	-0.67%	9.74%	-14.16%	-11.72%
PFTS Index	Ukraina	2011.11.02	535.40	535.89	-0.09%	-4.06%	-45.09%	-29.79%
BUDAPEST STOCK EXCH INDX	Vengrija	2011.11.02	16,865.49	17,600.07	-4.17%	8.74%	-20.92%	-26.91%
PRAGUE STOCK EXCH INDEX	Čekija	2011.11.02	905.40	897.30	0.90%	-1.33%	-26.08%	-22.50%
CROATIA ZAGREB CROBEX	Kroatija	2011.11.02	1,819.05	1,842.63	-1.28%	0.13%	-13.83%	-2.96%
BELEX15 INDEX	Serbija	2011.11.02	539.05	540.75	-0.31%	0.05%	-17.30%	-15.13%
SOFIX INDEX	Bulgarija	2011.11.02	336.91	340.23	-0.98%	-0.85%	-7.02%	-2.05%
BUCHAREST BET INDEX	Rumunija	2011.11.02	4,468.89	4,488.10	-0.43%	5.39%	-15.18%	-14.48%
ISE NATIONAL 100 INDEX	Turkija	2011.11.02	55,721.42	54,851.52	1.59%	-6.29%	-15.58%	-18.78%
Š. ir P. AMERIKA								
DOW JONES INDUS. AVG	JAV	2011.11.02	11,836.04	11,657.96	1.53%	11.08%	2.23%	5.54%
NASDAQ COMPOSITE INDEX	JAV	2011.11.02	2,639.98	2,606.96	1.27%	13.02%	-0.49%	3.93%
S&P 500 INDEX	JAV	2011.11.02	1,237.90	1,218.28	1.61%	12.62%	-1.57%	3.33%
BRAZIL BOVESPA INDEX	Brazilija	2011.11.01	57,322.75	58,338.39	-1.74%	9.55%	-17.29%	-19.90%
MEXICO IPC INDEX	Meksika	2011.11.01	35,742.57	36,159.99	-1.15%	6.68%	-7.28%	0.06%
AZIJIA								
NIKKEI 225	Japonija	2011.11.02	8,640.42	8,835.52	-2.21%	1.11%	-15.53%	-5.67%
HANG SENG INDEX	Honk Kongas	2011.11.03	19,198.58	19,733.71	-2.01%	14.95%	-16.06%	-19.91%
CSI 300 INDEX	Kinija	2011.11.03	2,744.30	2,742.39	0.56%	6.83%	-11.85%	-19.37%
BSE SENSEX 30 INDEX	Indija	2011.11.03	17,314.37	17,464.85	-0.71%	7.36%	-15.45%	-15.27%
KOSPI INDEX	Pietų Korėja	2011.11.03	1,869.96	1,898.01	-1.48%	5.67%	-8.83%	-3.41%
FTSE Bursa Malaysia KLCI	Malajzija	2011.11.03	1,452.94	1,470.95	-0.65%	6.86%	-3.79%	-3.07%
HO CHI MINH STOCK INDEX	Vietnamas	2011.11.03	408.44	407.79	0.16%	-3.24%	-15.73%	-8.04%
STOCK EXCH OF THAI INDEX	Tailandas	2011.11.03	952.07	965.80	-1.42%	9.52%	-7.81%	-6.13%
S&P/ASX 200 INDEX	Australija	2011.11.03	4,171.80	4,184.60	-0.31%	7.05%	-12.08%	-11.66%
NZX 50 INDEX	Naujoji Zelandija	2011.11.03	3,311.51	3,308.89	0.08%	-0.13%	0.07%	-0.65%

Šaltinis: BLOOMBERG

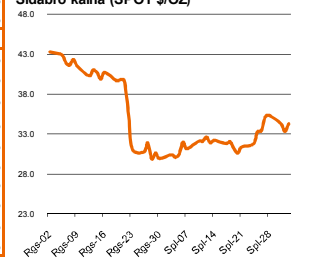
Naftos kaina (SPOT USD/Barelį)



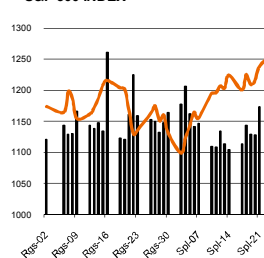
Aukso kaina (SPOT \$/OZ)



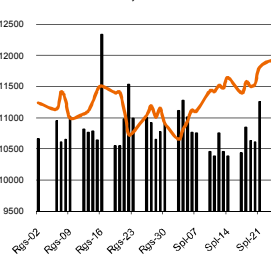
Sidabro kaina (SPOT \$/OZ)



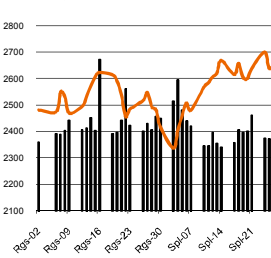
S&P 500 INDEX



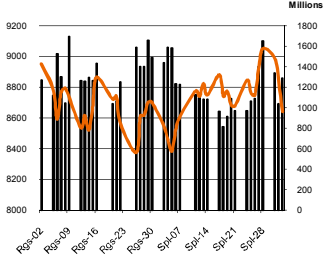
DOW JONES INDUS, AVG



NASDAQ COMPOSITE INDEX



NIKKEI 225 INDEX



Šaltinis: BLOOMBERG

Kontaktai

Agnė Anzelienė	Maklerė	Agne.Anzeliene@swedbank.lt	8 5 258 2306
Arunas Urbonas	Makleris	Arunas.Urbonas@swedbank.lt	8 5 258 2515
Andrius Šuminas	Makleris	Andrius.Suminas@swedbank.lt	8 5 258 2295
Deimantė Teresienė	Anaitikė	Deimante.Teresiene@swedbank.lt	8 5 258 2395

Swedbank analizes rasite Bloomberg terminale įrašę ABHA <GO> arba HBMR <GO>

Dėmesio: Ši apžvalga nėra pasiūlymas įsigyti ar perleisti apžvalgoje nurodytas finansines priemones ar finansines priemones nurodytose šalyse bei biržose. Visa pateikta informacija yra surinkta iš viešai prieinamų šaltinių (monių, vertybinių popierių biržų, naujienų agentūrų ir kitų). Mes neatsiimame informacijos tikrinimo ir vertinimo, dėl to negarantuojame informacijos tikslumo, pilnumo ar aktualumo. Pateikta informacija yra parodomoji pobūdžio ir yra neapsaugota nuo palyginamumo problemų, dėl įmonių keičiamos apskaitos ir finansinės atskaitomybės paruošimo praktikos (t.y. pasikeitę apskaitos standartai, finansinių ataskaitų konsolidavimo praktikos pasikeitimas ir pan.). Dėl šios priežasties praeitųjų ir ankstesniųjų metų palyginamieji duomenys gali būti neprieinami.

© "Swedbank", 2011. Visos teisės saugomos. Be "Swedbank" grupės patirtimo draudžiamą kopijuoti, spausdinti, atgaminti, cituoti ar bet kaip kitaip naudoti pateiktą informaciją. "Swedbank", AB neturi daugiau kaip 5% nuosavybės dalies šalies tyrimo išvardintose įmonėse. Daugiau informacijos pateikiama interneto tinklalapyje: <http://www.swedbank.eu/disclosures/disclosure2011.pdf>