

Naujienos

Antradienį JAV investuotojų nuotakas atspindintis **S&P 500** indeksas pakilo 1.17 proc. iki 1275.92 punktu. Investuotojus teigiamai nuteikė Italijos Ministro Pirmininko Silvio Berlusconi pasisakymai, kad jis atsisakys, kai bus patvirtintos Italijos skolos suvaldymo priemonės ir išrinktas naujas lyderis.

Azijos investuotojų nuotakas atspindintis **MSCI Asia Pacific** indeksas 9.30 val. ryte buvo pakilęs 1.2 proc. iki 120.58 p. Investuotojus taip pat teigiamai paveikė Silvio Berlusconi pasisakymai ir Kinijos infliacijos rodiklis, kuris sumažėjo iki 5.5 proc. praėjusį mėnesį.

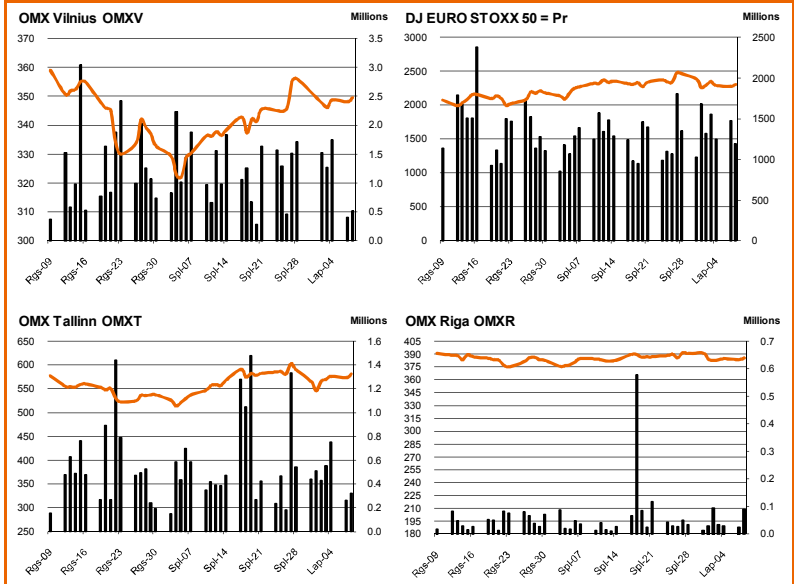
Dow Jones Euro Stoxx 50 gruodžio mėn. ateities sandoris rodo, kad prekyba Vakarų Europos biržose prasidėjo kilimu – 9.30 val. ateities sandoris fiksuoja 1.21 proc. teigiamą pokytį.

NASDAQ OMX Vilnius indeksas įkandinė Europos akcijų rinkų kilo 0.49 proc. Buvo sudaryti 297 sandoriai už 213 tūkst. eurų (736 tūkst. litų). Aktyviausiai prekiauta **Invalda** akcijomis, jų kaina pakilo 5.26 proc. iki 2.080 eurų, apyvarta siekė 80.8 tūkst. eurų. **Linas Agro Group** akcijų kursas sumažėjo 3.33 proc. 0.435 eurų, o apyvarta sudarė 26 tūkst. eurų.

NASDAQ OMX Riga indeksas pakilo 0.47 proc. Buvo sudaryti 72 sandoriai už 182 tūkst. latų (893 tūkst. litų). **SAF Tehnika** akcijų kaina pakilo 2.02 proc. iki 2.020 latų, suprekiauta už 152 tūkst. latų. **Grindeks** akcijų kursas nukrito 3.89 proc. iki 4.700 latų, apyvarta sudarė 22.6 tūkst. eurų.

NASDAQ OMX Tallinn indeksas vakar padidėjo 1.16 proc. Buvo sudaryti 183 sandoriai už 273 tūkst. eurų (0.94 mln. litų). Aktyviausiai prekiauta **Tallink Group** akcijomis, jos pabrango 0.82 proc. iki 0.614 eurų, suprekiauta už 155 tūkst. eurų.

Šaltinis: Nasdaq OMX ir BLOOMBERG



Šaltinis: BLOOMBERG

Baltijos šalių indeksai

Pavadinimas	Pask. Sand. data	Indekso vertė	Uždarym o prieš d.	Dienos pokytis	Mėnesio pokytis	Nuo metų pradžios	Metinis pokytis
OMX VILNIUS OMXV	2011.11.08	349.42	348.05	0.39%	5.73%	-14.70%	-12.60%
OMX TALLINN OMXT	2011.11.08	580.78	572.57	1.43%	8.27%	-16.84%	-14.92%
OMX RIGA OMXR	2011.11.08	385.35	383.55	0.47%	0.15%	-2.08%	-1.90%
OMX Baltic Benchmark TR	2011.11.08	472.19	467.73	0.95%	6.51%	-11.57%	-9.21%
OMX Baltic 10	2011.11.08	146.48	144.84	1.14%	8.65%	-19.79%	-17.79%

Šaltinis: BLOOMBERG

Vakar dieną paskelbti pasaulio ekonominiai duomenys

Vakar planuotų svarbių ekonominių duomenų nebuvo skelbta.

Šaltinis: BLOOMBERG

Planuojami pasaulio dienos ekonominiai duomenys

17:00 val. JAV rugsėjo mėn. Didmeninių prekybos atsargų rodiklis. Prognozuojama, kad augimas sieks 0.5 proc. po praėjusio mėn. 0.4 proc.

Šaltinis: BLOOMBERG

Planuojami Baltijos biržų dienos įvykiai

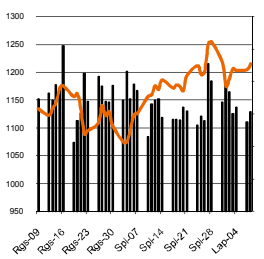
2011 lapkričio 09 d. (trečiadienis) – **SAF Tehnika (SAF1R)** 3 mėnesių finansinė ataskaita.

NASDAQ OMX Vilnius prekybos rezultatai

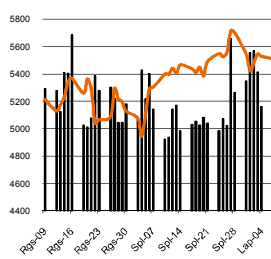
Pavadinimas	Pask. sand. data	Kaina	Vakar užd. kaina	Dienos pokytis	Mėnesio pokytis	Nuo metų pradžios	Metinis pokytis	Kiekis	Apyvarta
Imonių Grupė Alita	2011.11.08	0.75	0.89	-15.73%	706.45%	706.45%	280.85%	20	15.0
Anykščių vynas	2011.11.04	0.09	0.09	0.00%	7.50%	4.88%	-17.51%	5,000	430.0
Apranga	2011.11.08	1.55	1.56	-0.96%	8.88%	-25.40%	-16.12%	6,250	9,650.1
Agrowill group	2011.11.08	0.19	0.18	5.03%	10.59%	-28.79%	-47.22%	33,357	6,156.7
City service	2011.11.08	2.25	2.21	1.58%	5.15%	-19.82%	-25.10%	2,400	5,336.8
Dvarčionių keramika	2011.10.27	0.12	0.12	0.00%	0.00%	-20.00%	-74.10%	934	112.9
Grigiškės	2011.11.08	0.56	0.54	3.15%	7.12%	-28.13%	-29.03%	600	334.2
Gubernija	2011.11.04	0.16	0.16	0.00%	34.45%	-20.00%	-27.30%	325	52.0
Invalda	2011.11.08	2.06	1.98	4.40%	5.63%	3.72%	3.39%	41,180	83,543.2
Klaipėdos baldai	2011.11.08	1.00	1.00	0.00%	2.04%	-10.47%	-2.46%	33,805	250.0
Klaipėdos nafta	2011.11.08	0.40	0.41	-0.99%	8.09%	-24.91%	-28.99%	2,280	915.9
Kauno energija	2011.10.28	0.43	0.43	0.00%	-14.85%	-28.33%	-35.44%	100	43.0
Lietuvos dujos	2011.11.08	0.61	0.61	0.00%	7.21%	-16.44%	-11.50%	1,400	854.0
LESTO AB	2011.11.08	0.59	0.59	0.34%	7.05%			14,257	8,427.5
Lifosa	2011.11.08	15.16	15.20	-0.26%	-4.59%	9.44%	8.16%	44	667.0
LITGRID	2011.11.07	0.42	0.42	0.00%	5.00%	-41.50%		19,375	7,761.3
Lietuvos jūrų laivinkystė	2011.11.08	0.04	0.04	0.00%	0.00%	-53.66%	-56.26%	62,500	2,361.3
Limarko laivinkystės kompanija	2011.11.02	0.12	0.12	0.00%	19.23%	-8.15%	-12.62%	11,646	1,288.1
Linas	2011.11.04	0.08	0.08	0.00%	22.58%	-30.91%	-40.36%	1,000	75.0
Linas Agro Group	2011.11.08	0.44	0.45	-3.33%	8.75%	-28.45%	-20.94%	135,000	58,745.0
Lietuvos energija	2011.11.08	0.40	0.38	5.26%	5.26%			7,080	2,832.7
Panevėžio statybos trestas	2011.11.08	1.30	1.29	0.70%	8.24%	-33.33%	-29.08%	10,160	13,162.5
Pieno žvaigždės	2011.11.08	1.63	1.65	-1.21%	0.56%	10.14%	13.25%	602	987.1
Rokiškio sūris	2011.11.04	1.43	1.43	0.00%	0.85%	-20.26%	-7.77%	2,000	2,859.3
Šiaulių bankas	2011.11.08	0.30	0.29	1.72%	13.46%	-12.46%	-12.94%	970	286.8
Sanitas	2011.11.08	10.06	10.06	0.00%	0.00%	83.04%	78.60%	440	4,426.4
Snaigė	2011.11.07	0.42	0.42	0.00%	-0.48%	55.97%	42.91%	2,000	836.0
Bankas Snoras	2011.11.08	0.25	0.25	1.61%	5.44%	-36.34%	-31.78%	42,929	10,720.1
Bankas Snoras priv. akcijos	2011.11.04	1.85	1.85	0.00%	-0.54%	-28.54%	-29.02%	38	70.3
TEO LT	2011.11.08	0.61	0.61	-0.16%	-0.16%	-15.06%	-11.64%	15,571	9,486.4
Ūkio bankas	2011.11.08	0.24	0.24	0.83%	16.35%	-36.32%	-30.94%	99,139	24,112.1
Ulenos trikotažas	2011.11.07	0.22	0.22	0.00%	-6.38%	-41.95%	-43.31%	1,580	359.6
Vilniaus baldai	2011.11.04	10.66	10.66	0.00%	13.40%	12.21%	19.16%	453	4,793.9
Vilniaus degtinė	2011.10.27	0.31	0.31	0.00%	-0.32%	-29.77%	-28.87%	3,000	929.8
Vilkyškių pieninė	2011.11.08	1.33	1.31	1.84%	11.21%	-22.73%	-3.39%	3,288	4,361.0
Žemaitijos pienas	2011.11.08	0.75	0.73	2.60%	20.81%	7.15%	25.55%	14,034	10,377.3

Šaltinis: BLOOMBERG

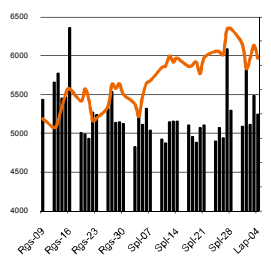
MSCI WORLD INDEX



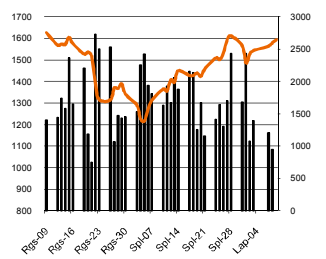
FTSE 100 INDEX



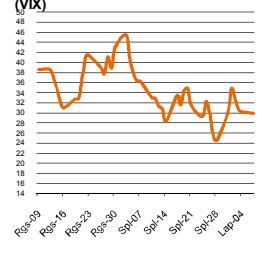
DAX INDEX



RUSSIAN RTS INDEX \$



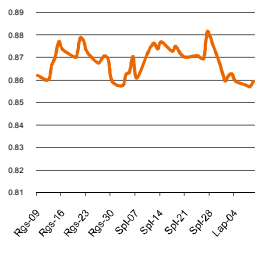
CBOE SPX VOLATILITY INDEX (VIX)



EUR/USD



EUR/GBP

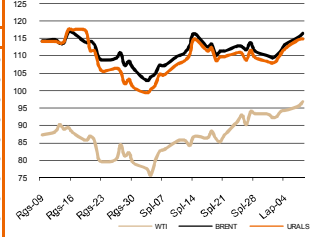


Pasaulio akcijų indeksai

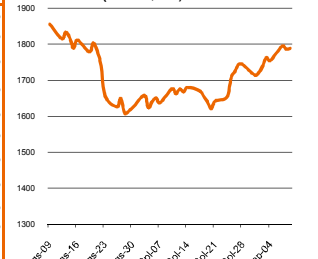
Indekso pavadinimas	Šalis	Pask. sand. data	Indekso vertė	Indekso vertė dieną prieš	Dienos pokytis	Mėnesio pokytis	Nuo metų pradžios	Metinis pokytis
EUROPA								
Euro Stoxx 50 Pr	ES	2011.11.09	2,303.20	2,275.92	1.20%	1.50%	-17.53%	-20.32%
FTSE 100 INDEX	Didžioji Britanija	2011.11.08	5,567.34	5,510.82	1.03%	4.98%	-5.64%	-5.24%
DAX INDEX	Vokietija	2011.11.08	5,961.44	5,928.68	0.55%	5.03%	-13.78%	-12.17%
CAC 40 INDEX	Pancūzija	2011.11.08	3,143.30	3,103.60	1.28%	1.54%	-17.39%	-20.34%
IBEX 35 INDEX	Ispanija	2011.11.08	8,518.50	8,476.40	0.50%	-3.18%	-13.60%	-18.17%
SWISS MARKET INDEX	Šveicarija	2011.11.08	5,682.65	5,645.96	0.65%	0.54%	-11.71%	-13.66%
FTSE MIB INDEX	Italija	2011.11.08	15,664.06	15,548.94	0.74%	0.87%	-22.35%	-27.41%
OBX STOCK INDEX	Norvegija	2011.11.09	360.85	360.85	0.00%	12.48%	-9.88%	-5.19%
OMX STOCKHOLM 30 INDEX	Švedija	2011.11.08	970.45	968.39	0.21%	5.68%	-16.02%	-12.84%
OMX HELSINKI 25 INDEX	Suomija	2011.11.08	2,010.40	2,004.20	0.31%	6.55%	-23.51%	-20.59%
OMX COPENHAGEN 20 INDEX	Danija	2011.11.08	370.26	364.81	1.49%	7.78%	-19.08%	-14.56%
BESIVYSTANTI EUROPA								
RUSSIAN RTS INDEX \$	Rusija	2011.11.09	1,587.99	1,579.82	0.80%	21.38%	-10.05%	-4.04%
WSE WIG 20 INDEX	Lenkija	2011.11.08	2,397.27	2,381.66	0.66%	9.45%	-12.64%	-13.43%
PFTS Index	Ukraina	2011.11.08	566.82	556.86	1.79%	10.00%	-41.87%	-28.46%
BUDAPEST STOCK EXCH IND	Vengrija	2011.11.08	16,672.53	16,489.31	1.11%	2.35%	-21.82%	-28.52%
PRAGUE STOCK EXCH INDEX	Čekija	2011.11.08	909.10	901.60	0.83%	-4.32%	-25.78%	-22.43%
CROATIA ZAGREB CROBEX	Kroatija	2011.11.08	1,842.39	1,829.80	0.69%	1.11%	-12.72%	-1.17%
BELEX15 INDEX	Serbija	2011.11.08	539.54	536.37	0.59%	0.78%	-17.22%	-14.63%
SOFIX INDEX	Bulgarija	2011.11.08	338.04	338.06	-0.01%	0.58%	-6.71%	-2.69%
BUCHAREST BET INDEX	Rumunija	2011.11.08	4,557.03	4,553.11	0.09%	0.12%	-13.51%	-12.73%
ISE NATIONAL 100 INDEX	Turkija	2011.11.04	56,180.24	56,522.77	-0.61%	-2.02%	-14.88%	-20.63%
Š. ir P. AMERIKA								
DOW JONES INDUS. AVG	JAV	2011.11.08	12,170.18	12,068.39	0.84%	9.61%	5.12%	7.26%
NASDAQ COMPOSITE INDEX	JAV	2011.11.09	2,727.49	2,695.25	1.20%	10.01%	2.81%	6.42%
S&P 500 INDEX	JAV	2011.11.08	1,275.92	1,261.12	1.17%	10.43%	1.45%	5.15%
BRAZIL BOVESPA INDEX	Brazilija	2011.11.08	59,026.13	59,198.77	-0.29%	15.19%	-14.83%	-17.65%
MEXICO IPC INDEX	Meksika	2011.11.08	37,351.81	37,024.61	0.88%	13.17%	-3.11%	3.19%
AZIJLA								
NIKKEI 225	Japonija	2011.11.09	8,755.44	8,655.51	1.15%	1.74%	-14.41%	-9.69%
HANG SENG INDEX	Honk Kongas	2011.11.09	20,014.24	19,678.47	1.89%	13.24%	-12.96%	-18.86%
CSI 300 INDEX	Kinija	2011.11.09	2,751.65	2,727.71	0.45%	6.15%	-12.41%	-22.24%
BSE SENSEX 30 INDEX	Indija	2011.11.09	17,549.45	17,569.53	-0.02%	8.21%	-14.35%	-16.08%
KOSPI INDEX	Pietų Korėja	2011.11.09	1,907.53	1,903.14	0.23%	8.40%	-7.00%	-2.05%
FTSE Bursa Malaysia KLCI	Malajzija	2011.11.09	1,487.88	1,480.46	0.48%	6.26%	-2.06%	-2.55%
HO CHI MINH STOCK INDEX	Vietnamas	2011.11.09	405.19	408.60	-0.83%	-3.06%	-16.40%	-9.84%
STOCK EXCH OF THAI INDEX	Tailandas	2011.11.09	979.75	983.44	-0.38%	7.76%	-5.13%	-6.47%
S&P/ASX 200 INDEX	Australija	2011.11.09	4,346.10	4,293.80	1.22%	4.40%	-8.41%	-8.32%
NZX 50 INDEX	Naujoji Zelandija	2011.11.09	3,353.56	3,351.24	0.07%	-0.89%	1.35%	0.96%

Šaltinis: BLOOMBERG

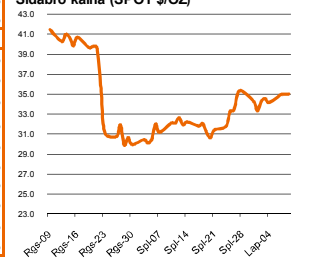
Naftos kaina (SPOT USD/Barelį)



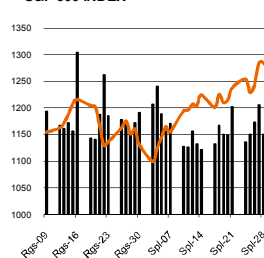
Aukso kaina (SPOT \$/OZ)



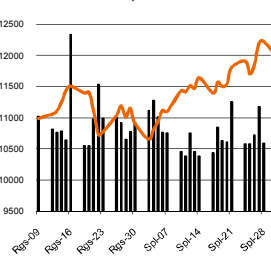
Sidabro kaina (SPOT \$/OZ)



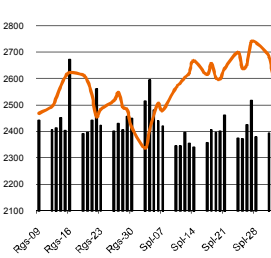
S&P 500 INDEX



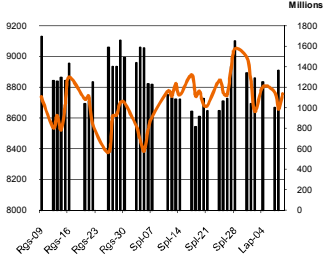
DOW JONES INDUS, AVG



NASDAQ COMPOSITE INDEX



NIKKEI 225 INDEX



Šaltinis: BLOOMBERG

Kontaktai

Agnė Anzelienė Maklerė
 Arūnas Urbonas Makleris
 Andrius Šuminas Makleris
 Deimantė Teresienė Analitikė

Agne.Anzeliene@swedbank.lt
Arunas.Urbonas@swedbank.lt
Andrius.Suminas@swedbank.lt
Deimante.Teresiene@swedbank.lt

8 5 258 2306
 8 5 258 2515
 8 5 258 2295
 8 5 258 2395

Swedbank analizės rasite Bloomberg terminale įrašę ABHA <GO> arba HBMR <GO>

Dėmesio: Ši apžvalga nėra pasiūlymas įsigyti ar perleisti apžvalgoje nurodytas finansines priemones ar finansines priemones nurodytose šalyse bei biržose. Visa pateikta informacija yra surinkta iš viešai prieinamų šaltinių (monių, vertybinių popierių biržų, naujienų agentūrų ir kitų). Mes nesiekime informacijos tikrinimo ir vertinimo, dėl to negarantuojame informacijos tikslumo, pilnumo ar aktualumo. Pateikta informacija yra parodomąjo pobūdžio ir yra neapsaugota nuo palyginamumo problemų, dėl įmonių keičiamos apskaitos ir finansinės atskaitomybės paruošimo praktikos (t.y. pasikeitę apskaitos standartai, finansinių ataskaitų konsolidavimo praktikos pasikeitimas ir pan.). Dėl šios priežasties praejusių ir ankstesniųjų metų palyginamieji duomenys gali būti neprieinami.

© "Swedbank", 2011. Visos teisės saugomos. Be "Swedbank" grupės patirtimo draudžiamą kopijuoti, spausdinti, atgaminti, cituoti ar bet kaip kitaip naudoti pateiktą informaciją. "Swedbank", AB neturi daugiau kaip 5% nuosavybės dalies šalies tyrimo išvardintose įmonėse. Daugiau informacijos pateikiama interneto tinklalapyje: <http://www.swedbank.eu/disclosures/disclosure2011.pdf>