

**Naujienos**

Ipsėjus savaitei JAV investuotojų nuotakas atspindintis **S&P 500** indeksas smuko 3.67 proc. iki 1229.10 punktu. Investuotojai baiminasi, kad kylantys Italijos obligacijų pajamingumai rodo, kad Europos skolos krizė tik gilėja.

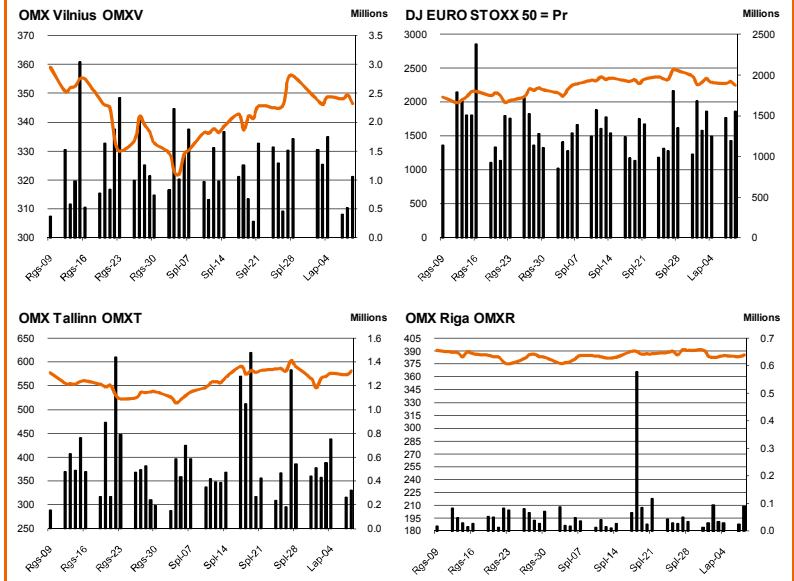
Azijos investuotojų nuotakas atspindintis **MSCI Asia Pacific** indeksas taip pat reagavo į gilėjančią Europos skolos krizę - 9.30 val. ryte buvo smukęs 3 proc. iki 116.33 p. Tai didžiausias indekso smukimas per paskutinius pusantro mėnesio.

**Dow Jones Euro Stoxx 50** gruodžio mėn. ateities sandoris rodo, kad prekyba Vakarų Europos biržose prasidėjo kritimu - 9.30 val. ateities sandoris fiksuoja 2.4 proc. neigiamą pokytį.

**NASDAQ OMX Vilnius** indeksas smuko 0.95 proc. Buvo sudaryti 515 sandoriai už 575 tūkst. eurų (1.99 mln. litų). Aktyviai prekiauta **TEO LT** akcijomis, jų kaina pakilo 0.33 proc. iki 0.611 eurų, apyvarta siekė 147 tūkst. eurų. **Panevėžio statybos trestas** akcijų kursas sumažėjo 3.46 proc. 1.255 eurų, o apyvarta sudarė beveik 102 tūkst. eurų.

**NASDAQ OMX Riga** indeksas susitraukė 0.41 proc. Buvo sudaryti 108 sandoriai už 64.7 tūkst. latų (318 tūkst. litų). **SAF Tehnika** akcijų kaina pakilo 4.90 proc. iki 2.119 lato, suprekiauta už 43.6 tūkst. latų.

**NASDAQ OMX Tallinn** indeksas vakar sumažėjo 0.35 proc. Buvo sudaryti 394 sandoriai už 830 tūkst. eurų (2.87 mln. litų). Aktyviausiai prekiauta **Silvino Fashion Group** akcijomis, jos pabrango 0.09 proc. iki 3.38 eurų, suprekiauta už 541 tūkst. eurų.



Šaltinis: BLOOMBERG

**Baltijos šalių indeksai**

Pavadinimas	Pask. Sand. data	Indekso vertė	Uždarym o prieš d.	Dienos pokytis	Mėnesio pokytis	Nuo metų pradžios	Metinis pokytis
OMX VILNIUS OMXV	2011.11.09	346.43	349.42	-0.86%	2.98%	-15.43%	-12.82%
OMX TALLINN OMXT	2011.11.09	577.21	580.78	-0.62%	5.66%	-17.35%	-15.84%
OMX RIGA OMXR	2011.11.09	383.76	385.35	-0.41%	-0.13%	-2.48%	-3.78%
OMX Baltic Benchmark TR	2011.11.09	468.88	472.19	-0.75%	5.72%	-12.23%	-10.55%
OMX Baltic 10	2011.11.09	145.55	146.48	-0.64%	5.91%	-20.30%	-18.50%

Šaltinis: Nasdaq OMX ir BLOOMBERG

Šaltinis: BLOOMBERG

**Vakar dieną paskelbti pasaulio ekonominiai duomenys**

**JAV rugsėjo mėn. Didmeninių prekybos atsargų rodiklis siekė -0.1 proc.** Buvo prognozuota, kad augimas sieks 0.5 proc.

Šaltinis: BLOOMBERG

**Planuojami pasaulio dienos ekonominiai duomenys**

**9:00 val. Vokietijos spalio mėn. Vartotojų kainų indeksas.** Prognozuojama, kad rodiklis sieks 0.0 proc. po praėjusio mėn. 0.0 proc.  
**15:30 val. JAV Savaitės bedarbių paraiškų skaičius.** Prognozuojama, kad skaičius sieks 400 tūkst. po praėjusio mėn. 397 tūkst.

Šaltinis: BLOOMBERG

**Planuojami Baltijos biržų dienos įvykiai**

2011 lapkričio 10 d. (ketvirtadienis) – **AB „Vilkyškių pieninė“ (VLP1L)** - Konsoliduoti pardavimai už praėjusį mėnesį.  
 2011 lapkričio 10 d. (ketvirtadienis) – **Nordecon AS (NCN1T)** - Konsoliduoti pardavimai už praėjusį mėnesį.  
 2011 lapkričio 10 d. (ketvirtadienis) - **SAF Technika (SAF1R)** – Neeilinis visuotinis akcininkų susirinkimas.

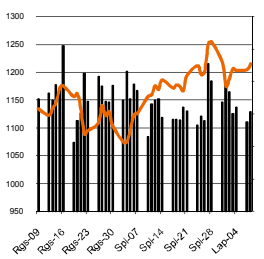
Šaltinis: Nasdaq OMX

**NASDAQ OMX Vilnius prekybos rezultatai**

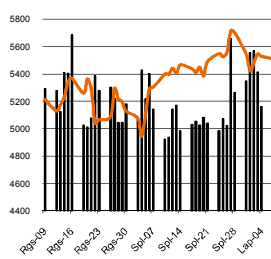
Pavadinimas	Pask. sand. data	Kaina	Vakar užd. kaina	Dienos pokytis	Mėnesio pokytis	Nuo metų pradžios	Metinis pokytis	Kiekis	Apyvarta
Imonių Grupė Alita	2011.11.09	0.20	0.75	-73.33%	52.67%	115.05%	1.55%	2	0.4
Anykščių vlynas	2011.11.04	0.09	0.09	0.00%	-2.27%	4.88%	-17.52%	5,000	430.0
Apranga	2011.11.09	1.52	1.55	-1.81%	6.38%	-26.75%	-16.20%	17,475	27,024.7
Agrowill group	2011.11.09	0.18	0.19	-4.26%	4.05%	-31.82%	-51.07%	75,000	13,809.5
City service	2011.11.09	2.22	2.25	-1.11%	1.88%	-20.71%	-26.09%	8,954	19,884.6
Dvarčionių keramika	2011.10.27	0.12	0.12	0.00%	0.00%	-20.00%	-74.11%	934	112.9
Grigiškės	2011.11.09	0.54	0.56	-3.77%	2.10%	-30.84%	-31.46%	1,100	589.6
Gubernija	2011.11.04	0.16	0.16	0.00%	34.45%	-20.00%	-30.07%	325	52.0
Invalida	2011.11.09	2.03	2.06	-1.84%	1.25%	1.81%	4.51%	20,803	42,604.0
Klaipėdos baldai	2011.11.08	1.00	1.00	0.00%	2.04%	-10.47%	-2.47%	33,805	250.0
Klaipėdos nafta	2011.11.09	0.40	0.40	-1.00%	3.66%	-25.66%	-28.24%	15,492	6,137.2
Kauno energija	2011.10.28	0.43	0.43	0.00%	-14.85%	-28.33%	-33.42%	100	43.0
Lietuvos dujos	2011.11.09	0.60	0.61	-1.64%	2.56%	-17.81%	-12.22%	32,748	19,596.6
LESTO AB	2011.11.09	0.60	0.59	1.35%	5.26%			20,311	12,127.1
Lifosa	2011.11.08	15.16	15.16	0.00%	-4.59%	9.44%	9.73%	44	667.0
LITGRID	2011.11.09	0.42	0.42	0.00%	16.67%	-41.50%		5,000	2,100.0
Lietuvos jūrų laivinkystė	2011.11.09	0.04	0.04	-2.63%	-2.63%	-54.88%	-57.42%	4,800	181.5
Limarko laivinkystės kompanija	2011.11.02	0.12	0.12	0.00%	13.78%	-8.15%	-12.63%	11,646	1,288.1
Linas	2011.11.04	0.08	0.08	0.00%	22.58%	-30.91%	-38.98%	1,000	75.0
Linas Agro Group	2011.11.09	0.43	0.44	-2.30%	-0.93%	-30.10%	-22.36%	71,435	30,938.7
Lietuvos energija	2011.11.09	0.39	0.40	-2.25%	2.89%			4,714	1,855.2
Panevėžio statybos trestas	2011.11.09	1.26	1.30	-3.46%	-0.16%	-35.64%	-29.31%	79,308	101,614.4
Pieno žvaigždės	2011.11.09	1.64	1.63	0.43%	1.05%	10.61%	13.49%	160	261.9
Rokiškio sūris	2011.11.09	1.43	1.43	0.00%	-1.45%	-20.26%	-6.20%	1,180	1,689.7
Šiaulių bankas	2011.11.09	0.29	0.30	-2.03%	9.47%	-14.24%	-13.98%	56,700	16,728.4
Sanitas	2011.11.09	10.06	10.06	0.00%	0.00%	83.04%	78.21%	1,215	12,222.9
Snaiigė	2011.11.09	0.41	0.42	-2.87%	-3.33%	51.49%	38.79%	17,000	6,901.0
Bankas Snoras	2011.11.09	0.24	0.25	-3.17%	0.83%	-38.36%	-32.65%	88,011	21,784.7
Bankas Snoras priv. akcijos	2011.11.04	1.85	1.85	0.00%	-0.54%	-28.54%	-28.63%	38	70.3
TEO LT	2011.11.09	0.61	0.61	0.33%	0.16%	-14.78%	-11.36%	241,087	147,081.5
Ūkio bankas	2011.11.09	0.24	0.24	-2.89%	11.37%	-38.16%	-32.39%	290,769	69,224.4
Ulenos trikotažas	2011.11.07	0.22	0.22	0.00%	-6.38%	-41.95%	-42.89%	1,580	359.6
Vilniaus baldai	2011.11.09	10.50	10.66	-1.50%	12.24%	10.53%	15.60%	200	2,100.0
Vilniaus degtinė	2011.11.09	0.30	0.31	-2.91%	-3.23%	-31.82%	-30.95%	400	120.0
Vilkyškių pieninė	2011.11.09	1.30	1.33	-2.18%	1.17%	-24.42%	-7.46%	7,445	9,733.7
Žemaitijos pienas	2011.11.09	0.75	0.75	0.13%	20.97%	7.30%	28.19%	12,140	9,095.6

Šaltinis: BLOOMBERG

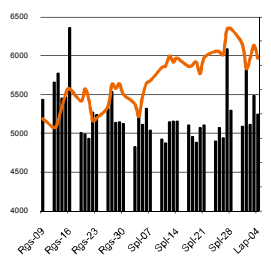
**MSCI WORLD INDEX**



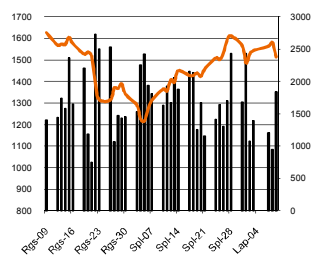
**FTSE 100 INDEX**



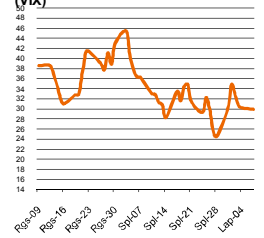
**DAX INDEX**



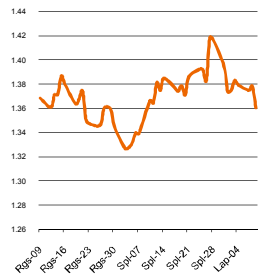
**RUSSIAN RTS INDEX \$**



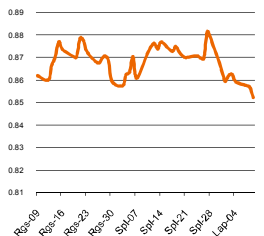
**CBOE SPX VOLATILITY INDEX (VIX)**



**EUR/USD**



**EUR/GBP**

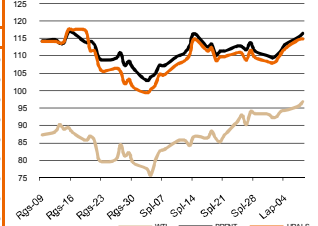


**Pasaulio akcijų indeksai**

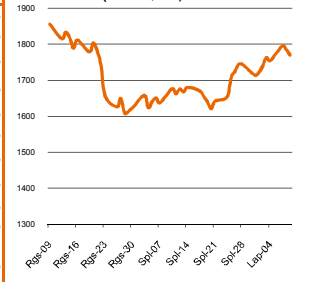
Indekso pavadinimas	Šalis	Pask. sand. data	Indekso vertė	Indekso vertė dieną prieš	Dienos pokytis	Mėnesio pokytis	Nuo metų pradžios	Metinis pokytis
<b>EUROPA</b>								
Euro Stoxx 50 Pr	ES	2011.11.10	2,249.39	2,303.20	-2.34%	-3.08%	-19.46%	-20.96%
FTSE 100 INDEX	Didžioji Britanija	2011.11.09	5,460.38	5,567.34	-1.92%	1.14%	-7.45%	-6.13%
DAX INDEX	Vokietija	2011.11.09	5,829.54	5,961.44	-2.21%	-0.30%	-15.69%	-13.25%
CAC 40 INDEX	Pancūzija	2011.11.09	3,075.16	3,143.30	-2.17%	-2.73%	-19.18%	-20.92%
IBEX 35 INDEX	Ispanija	2011.11.09	8,340.60	8,518.50	-2.09%	-6.21%	-15.40%	-18.51%
SWISS MARKET INDEX	Šveicarija	2011.11.09	5,607.85	5,682.65	-1.32%	-1.94%	-12.87%	-14.25%
FTSE MIB INDEX	Italija	2011.11.09	15,071.77	15,664.06	-3.78%	-6.38%	-25.29%	-28.43%
OBX STOCK INDEX	Norvegija	2011.11.10	354.71	354.71	0.00%	5.73%	-11.41%	-6.10%
OMX STOCKHOLM 30 INDEX	Švedija	2011.11.09	946.72	970.45	-2.45%	-0.17%	-18.07%	-14.43%
OMX HELSINKI 25 INDEX	Suomija	2011.11.09	1,960.50	2,010.40	-2.48%	0.86%	-25.41%	-22.13%
OMX COPENHAGEN 20 INDEX	Danija	2011.11.09	369.24	370.26	-0.28%	5.61%	-19.30%	-14.70%
<b>BESIVYSTANTI EUROPA</b>								
RUSSIAN RTS INDEX \$	Rusija	2011.11.10	1,479.60	1,512.85	-1.61%	8.98%	-15.92%	-9.08%
WSE WIG 20 INDEX	Lenkija	2011.11.09	2,315.67	2,397.27	-3.40%	2.21%	-15.61%	-15.07%
PFTS Index	Ukraina	2011.11.09	556.28	566.82	-1.86%	7.46%	-42.95%	-30.35%
BUDAPEST STOCK EXCH IND	Vengrija	2011.11.09	16,195.62	16,672.53	-2.86%	-3.69%	-24.06%	-27.13%
PRAGUE STOCK EXCH INDEX	Čekija	2011.11.09	904.20	909.10	-0.54%	-3.08%	-26.18%	-21.88%
CROATIA ZAGREB CROBEX	Kroatija	2011.11.09	1,825.78	1,842.39	-0.90%	1.06%	-13.51%	-0.99%
BELEX15 INDEX	Serbija	2011.11.09	538.44	539.54	-0.20%	0.11%	-17.39%	-15.64%
SOFIX INDEX	Bulgarija	2011.11.09	336.40	338.04	-0.49%	-0.21%	-7.16%	-3.53%
BUCHAREST BET INDEX	Rumunija	2011.11.09	4,535.43	4,557.03	-0.47%	1.45%	-13.92%	-12.07%
ISE NATIONAL 100 INDEX	Turkija	2011.11.04	56,180.24	56,522.77	-0.61%	-2.02%	-14.88%	-20.63%
<b>Š. ir P. AMERIKA</b>								
DOW JONES INDUS. AVG	JAV	2011.11.09	11,780.94	12,170.18	-3.20%	3.04%	1.76%	3.73%
NASDAQ COMPOSITE INDEX	JAV	2011.11.10	2,621.10	2,727.49	-3.88%	2.17%	-1.18%	1.66%
S&P 500 INDEX	JAV	2011.11.09	1,229.10	1,275.92	-3.67%	2.86%	-2.27%	0.85%
BRAZIL BOVESPA INDEX	Brazilija	2011.11.09	57,549.74	59,026.13	-2.50%	8.03%	-16.96%	-19.67%
MEXICO IPC INDEX	Meksika	2011.11.09	36,553.85	37,351.83	-2.14%	8.96%	-5.18%	0.37%
<b>AZIJLA</b>								
NIKKEI 225	Japonija	2011.11.10	8,500.80	8,755.44	-2.91%	-1.22%	-16.89%	-13.53%
HANG SENG INDEX	Honk Kongas	2011.11.10	18,970.14	20,014.43	-4.84%	7.54%	-17.32%	-22.26%
CSI 300 INDEX	Kinija	2011.11.10	2,699.59	2,751.65	-1.90%	5.57%	-13.71%	-22.85%
BSE SENSEX 30 INDEX	Indija	2011.11.09	17,362.10	17,569.53	-1.18%	4.86%	-15.34%	-16.83%
KOSPI INDEX	Pietų Korėja	2011.11.10	1,813.25	1,907.53	-4.10%	3.56%	-10.80%	-7.04%
FTSE Bursa Malaysia KLCI	Malajzija	2011.11.10	1,469.94	1,489.64	-1.11%	5.44%	-3.02%	-3.60%
HO CHI MINH STOCK INDEX	Vietnamas	2011.11.10	401.03	405.19	-1.03%	-4.44%	-17.26%	-11.13%
STOCK EXCH OF THAI INDEX	Tailandas	2011.11.10	962.63	967.84	-0.54%	4.27%	-6.79%	-7.64%
S&P/ASX 200 INDEX	Australija	2011.11.10	4,244.10	4,346.10	-2.35%	1.03%	-10.56%	-9.70%
NZX 50 INDEX	Naujoji Zelandija	2011.11.10	3,318.87	3,353.56	-1.03%	-1.60%	0.30%	-0.44%

Šaltinis: BLOOMBERG

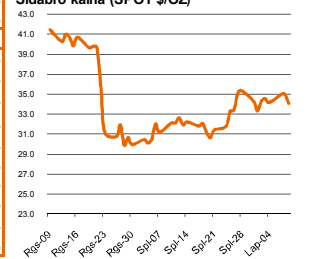
**Naftos kaina (SPOT USD/Barelį)**



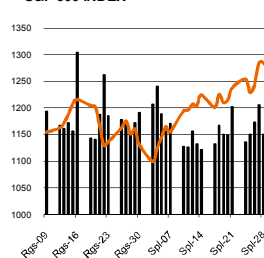
**Aukso kaina (SPOT \$/OZ)**



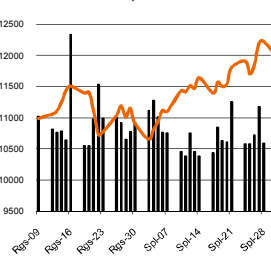
**Sidabro kaina (SPOT \$/OZ)**



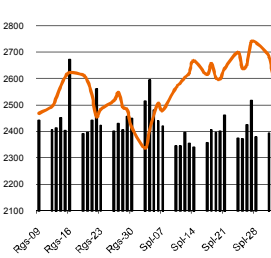
**S&P 500 INDEX**



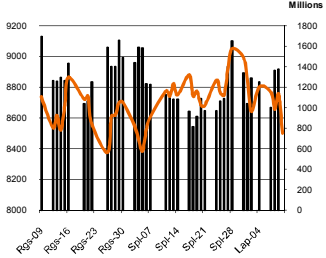
**DOW JONES INDUS, AVG**



**NASDAQ COMPOSITE INDEX**



**NIKKEI 225 INDEX**



Šaltinis: BLOOMBERG

**Kontaktai**

Agnė Anzelienė	Maklerė	<a href="mailto:Agne.Anzeliene@swedbank.lt">Agne.Anzeliene@swedbank.lt</a>	8 5 258 2306
Arunas Urbonas	Makleris	<a href="mailto:Arunas.Urbonas@swedbank.lt">Arunas.Urbonas@swedbank.lt</a>	8 5 258 2515
Andrius Šuminas	Makleris	<a href="mailto:Andrius.Suminas@swedbank.lt">Andrius.Suminas@swedbank.lt</a>	8 5 258 2295
Deimantė Teresienė	Analitikė	<a href="mailto:Deimante.Teresiene@swedbank.lt">Deimante.Teresiene@swedbank.lt</a>	8 5 258 2395

**Swedbank analizės rasite Bloomberg terminale įrašę ABHA <GO> arba HBMR <GO>**

Dėmesio: Ši apžvalga nėra pasiūlymas įsigyti ar perleisti apžvalgoje nurodytas finansines priemones ar finansines priemones nurodytose šalyse bei biržose. Visa pateikta informacija yra surinkta iš viešai prieinamų šaltinių (monijų, vertybinių popierių biržų, naujienų agentūrų ir kitų). Mes nešikome informacijos tikrinimo ir vertinimo, dėl to negarantuojame informacijos tikslumo, pilnumo ar aktualumo. Pateikta informacija yra parodomąjio pobūdžio ir yra neapsaugota nuo palyginamumo problemų, dėl jmonių keičiamos apskaitos ir finansinės atskaitomybės paruošimo praktikos (t.y. pasikeitę apskaitos standartai, finansinių ataskaitų konsolidavimo praktikos pasikeitimas ir pan.). Dėl šios priežasties praejusiu ir ankstesnių metų palyginamieji duomenys gali būti neprieinami.

© "Swedbank", 2011. Visos teisės saugomos. Be "Swedbank" grupės patirtimo draudžiama kopijuoti, spausdinti, atgaminti, cituoti ar bet kaip kitaip naudoti pateiktą informaciją. "Swedbank", AB neturi daugiau kaip 5% nuosavybės dalies šalies tyrimo išvardintose įmonėse. Daugiau informacijos pateikiama interneto tinklalapyje: <http://www.swedbank.eu/disclosure/disclosure2011.pdf>