

Naujienos

Vakar JAV investuotojų nuotaikas atspindintis **S&P 500** indeksas krito 0.96 proc. iki 1251.78 punktu. Rinkos smuko po tai, kai Italijos obligacijų pajamingumas pradėjo vėl kilti, tuo pačiu investuotojai baiminasi, kad Europos Sąjunga nesusitvarkys su skolų krize regione.

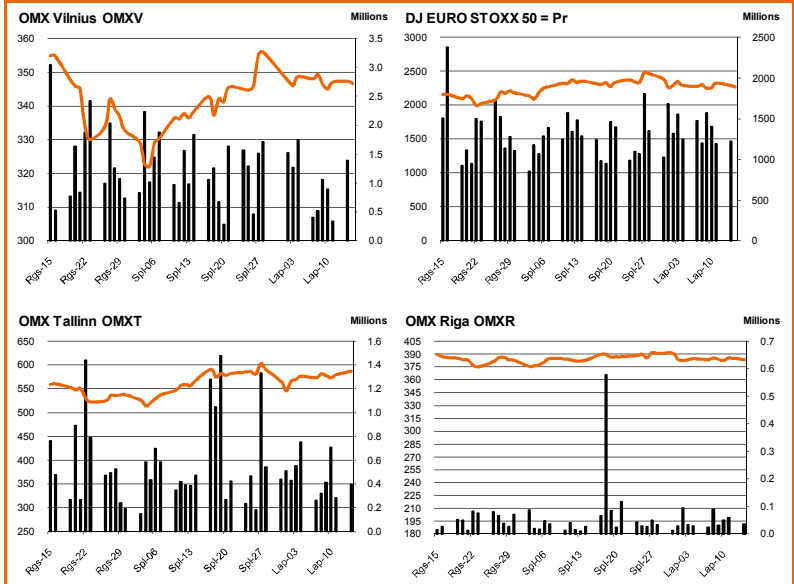
Azijos investuotojų nuotaikas atspindintis **MSCI Asia Pacific** indeksas 9.45 val. ryte buvo nukritęs 0.9proc. iki 117.64 punktu. Investuotojai seka vakarykščias JAV biržų prekybos nuotaikas.

Dow Jones Euro Stoxx 50 gruodžio mėn. ateities sandoris rodo, kad prekyba Vakarų Europos biržose prasidėjo kritimu – 9.45 val. ateities sandoris fiksuoja 0.5 proc. neigiamą pokytį.

Vakar **NASDAQ OMX Vilnius** indeksas pakilo 0.09 proc. Buvo sudaryti 457 sandoriai už 548 tūkst. eurų (1.9 mln. litų). Didžiausia apyvarta išsiskyrė **Snaigės** akcijos. Jų kaina pakilo 27.94 proc. iki 0.522 eurų, o apyvarta siekė 244 tūkst. eurų. Akcijos pabrango po to, kai Maskvos bendrovė **Polair**, kuri netiesiogiai veikia per Lietuvos įmonę **Vaidana**, perka 59.86 proc. vienintelės Baltijos šalyse šaldytuvų gamybos bendrovės **Snaigė** akcijų paketą. Pirkėjas pardavėjams už akcijas iš viso sumokės 12.8 mln. eurų (apie 44.2 mln. litų), arba 0.5397 euro už vieną akciją.

NASDAQ OMX Riga indeksas sumažėjo 0.43 proc. Buvo sudaryti 92 sandoriai už 91 tūkst. latų (445 tūkst. litų). **SAF Tehnika** akcijų kaina pakilo 0.69 proc. iki 2.055 lato, suprekiauta už 37 tūkst. latų.

NASDAQ OMX Tallinn indeksas vakar pakilo 1.27 proc. Buvo sudaryti 284 sandoriai už 582 tūkst. eurų (2.0 mln. litų). Didžiausia apyvarta išsiskyrė **Silvano Fashion** ir **Tallink Group** akcijos, jų kainos pakilo atitinkamai 0.76 proc. iki 3.45 eurų ir 1.12 proc. iki 0.63 euro, o apyvartos siekė 161 tūkst. eurų ir 225 tūkst. eurų.



Šaltinis: BLOOMBERG

Baltijos šalių indeksai

Pavadinimas	Pask. Sand. data	Indekso vertė	Uždarym o prieš d.	Dienos pokytis	Mėnesio pokytis	Nuo metų pradžios	Metinis pokytis
OMX VILNIUS OMXV	2011.11.15	346.66	347.39	-0.21%	2.41%	-15.38%	-13.08%
OMX TALLINN OMXT	2011.11.15	584.36	586.57	-0.38%	3.01%	-16.33%	-14.11%
OMX RIGA OMXR	2011.11.15	379.80	383.62	-1.00%	-0.77%	-3.49%	-1.49%
OMX Baltic Benchmark TR	2011.11.15	473.09	473.66	-0.12%	3.00%	-11.40%	-9.44%
OMX Baltic 10	2011.11.15	146.87	147.56	-0.47%	4.25%	-19.58%	-16.94%

Šaltinis: Nasdaq OMX ir BLOOMBERG

Šaltinis: BLOOMBERG

Vakar dieną paskelbti pasaulio ekonominiai duomenys

Euro zonos rugsėjo mėn. pramonės produkcijos rodiklis sumažėjo nuo 1.4 iki -2 proc. palyginus su praėjusiu mėnesiu.

Planuojami pasaulio dienos ekonominiai duomenys

12:00 val. Euro zonos III ketvirčio BVP (ketvirčio BVP perskaiciuotas metams). Prognozuojama, kad BVP nepakito palyginus su praėjusiu ketvirčiu ir liko 0.2 proc.

12:00 val. lapkričio mėn. ZEW instituto verslo lūkesčių indeksas. Prognozuojama, kad indeksas sumažėjo nuo -48.3 iki -52.5 reikšmės palyginus su praėjusiu mėnesiu.

15:30 val. JAV spalio mėn. Mažmeninės prekybos apyvarta. Prognozuojama, kad apyvarta sumažėjo nuo 1.1 iki 0.3 proc. palyginus su praėjusiu mėnesiu.

15:30 val. JAV lapkričio mėn. Niujorko FED'o gamybos sektoriaus indeksas. Prognozuojama, kad indeksas augo nuo -8.48 iki -2 reikšmės palyginus su praėjusiu mėnesiu.

17:00 val. JAV rugsėjo mėn. Verslo atsargų vertė. Prognozuojama, kad verslo vertė sumažėjo nuo 0.5 iki 0.1 proc. palyginus su praėjusiu mėnesiu.

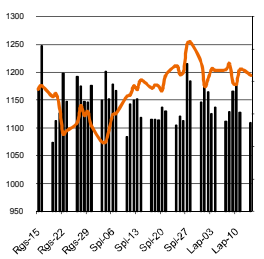
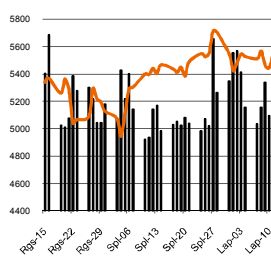
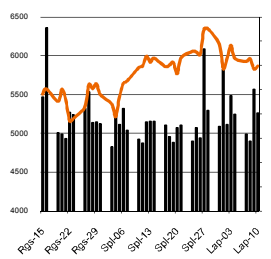
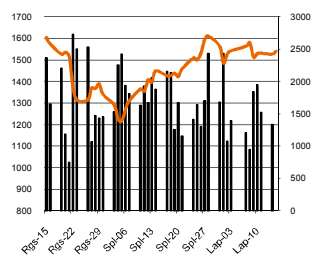
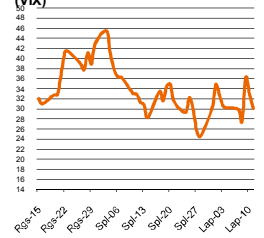
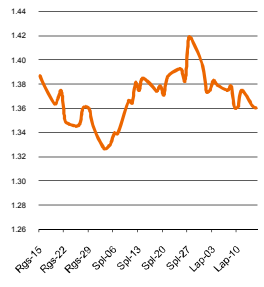
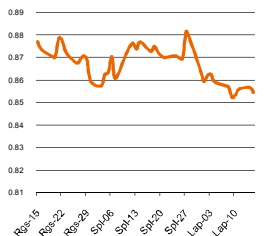
Šaltinis: BLOOMBERG

Planuojami Baltijos biržų dienos įvykiai

2011-11-15 **Aprangos (APG1L)** Devynių mėnesių tarpinė informacija

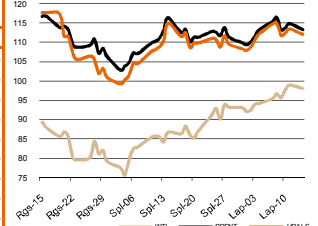
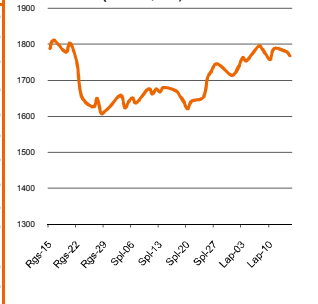
NASDAQ OMX Vilnius prekybos rezultatai										
Pavadinimas	Pask. sand. data	Kaina	Vakar užd. kaina	Dienos pokytis	Mėnesio pokytis	Nuo metų pradžios	Metinis pokytis	Kiekis	Apyvarta	
Įmonių Grupė Alita	2011.11.09	0.20	0.20	0.00%	-81.48%	115.05%	0.07%	2	0.4	
Anykščių vynas	2011.11.04	0.09	0.09	0.00%	-1.15%	4.88%	-17.52%	5,000	430.0	
Apranga	2011.11.14	1.55	1.55	0.00%	6.53%	-25.16%	-16.51%	16,017	24,860.5	
Agrowill group	2011.11.14	0.18	0.18	0.00%	7.65%	-30.68%	-49.86%	28,700	5,278.7	
City service	2011.11.15	2.25	2.22	1.22%	4.51%	-19.75%	-26.33%	200	449.4	
Dvarčionių keramika	2011.10.27	0.12	0.12	0.00%	0.00%	-20.00%	-74.11%	934	112.9	
Grigiškes	2011.11.14	0.55	0.55	0.00%	3.77%	-29.03%	-29.15%	16,079	8,759.3	
Gubernija	2011.11.14	0.18	0.18	0.00%	53.33%	-8.00%	-19.59%	268	49.3	
Invalida	2011.11.14	2.02	2.02	0.00%	2.02%	1.56%	-3.14%	16,702	34,348.8	
Klaipėdos baldai	2011.11.11	1.05	1.05	0.00%	6.60%	-6.00%	-4.10%	250	262.5	
Klaipėdos nafta	2011.11.14	0.40	0.40	0.00%	0.00%	-25.09%	-27.70%	40,867	16,355.0	
Kauno energija	2011.11.14	0.43	0.43	0.00%	-14.40%	-28.67%	-33.74%	977	418.3	
Lietuvos dujos	2011.11.14	0.60	0.60	0.00%	-1.65%	-18.49%	-11.45%	3,774	2,255.6	
LESTO AB	2011.11.15	0.59	0.59	-0.17%	2.78%			1,157	683.8	
Lifosa	2011.11.14	15.30	15.30	0.00%	2.00%	10.45%	10.05%	14	216.3	
LITGRID	2011.11.14	0.40	0.40	0.00%	5.79%	-44.01%		700	281.4	
Lietuvos jūrų laivinkystė	2011.11.14	0.04	0.04	0.00%	5.56%	-53.66%	-56.27%	502,983	18,860.8	
Limarko laivinkystės kompanija	2011.11.14	0.11	0.11	0.00%	-3.64%	-21.48%	-25.31%	22,890	2,438.6	
Linas	2011.11.04	0.08	0.08	0.00%	20.63%	-30.91%	-37.53%	1,000	75.0	
Linas Agro Group	2011.11.14	0.43	0.43	0.00%	3.61%	-29.28%	-22.27%	8,075	3,479.8	
Lietuvos energija	2011.11.14	0.40	0.40	0.00%	0.50%			5,997	2,405.6	
Panevėžio statybos trestas	2011.11.15	1.27	1.27	-0.16%	-0.78%	-34.97%	-29.62%	890	1,128.5	
Pieno žvaigždės	2011.11.14	1.70	1.70	0.00%	4.74%	14.86%	16.92%	700	1,190.0	
Rokiškio sūris	2011.11.14	1.46	1.46	0.00%	0.69%	-18.53%	-3.06%	1,002	1,462.9	
Šiaulių bankas	2011.11.15	0.29	0.29	-0.34%	9.85%	-13.95%	-13.69%	2,000	580.0	
Sanitas	2011.11.15	10.06	10.06	0.00%	0.00%	83.04%	76.85%	525	5,281.5	
Snaigė	2011.11.15	0.52	0.52	0.00%	26.39%	94.78%	78.44%	19,995	10,437.4	
Bankas Snoras	2011.11.15	0.24	0.24	0.00%	0.41%	-38.36%	-33.10%	26,544	6,463.5	
Bankas Snoras priv. akcijos	2011.11.04	1.85	1.85	0.00%	11.45%	-28.54%	-23.96%	38	70.3	
TEO LT	2011.11.14	0.61	0.61	0.00%	0.83%	-14.92%	-11.14%	128,714	78,487.3	
Ūkio bankas	2011.11.15	0.24	0.24	0.00%	12.92%	-37.89%	-30.95%	23,912	5,557.9	
Ulenos trikotažas	2011.11.07	0.22	0.22	0.00%	-3.51%	-41.95%	-42.89%	1,580	359.6	
Vilniaus baldai	2011.11.14	10.50	10.50	0.00%	0.97%	10.53%	6.62%	474	4,935.6	
Vilniaus degtinė	2011.11.11	0.30	0.30	0.00%	-3.23%	-31.82%	-34.45%	60	18.0	
Vilkyškių pieninė	2011.11.14	1.31	1.31	0.00%	2.34%	-23.84%	-8.81%	600	783.0	
Žemaitijos pienas	2011.11.11	0.75	0.75	0.00%	20.16%	6.58%	26.71%	9,919	7,363.1	

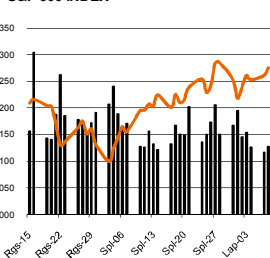
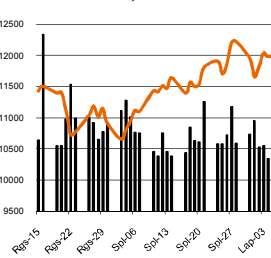
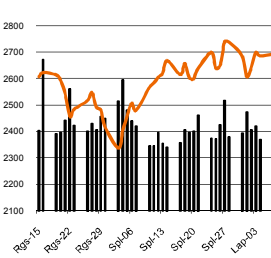
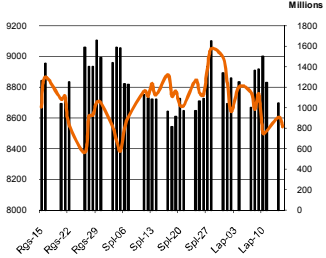
Šaltinis: BLOOMBERG

MSCI WORLD INDEX

FTSE 100 INDEX

DAX INDEX

RUSSIAN RTS INDEX \$

CBOE SPX VOLATILITY INDEX (VIX)

EUR/USD

EUR/GBP

Pasaulio akcijų indeksai

Indekso pavadinimas	Šalis	Pask. sand. data	Indekso vertė	Indekso vertė dieną prieš	Dienos pokytis	Mėnesio pokytis	Nuo metų pradžios pokytis	Metinis pokytis
EUROPA								
Euro Stoxx 50 Pr	ES	2011.11.15	2,269.61	2,288.32	-0.80%	-3.63%	-18.72%	-20.31%
FTSE 100 INDEX	Didžioji Britanija	2011.11.15	5,511.94	5,519.04	-0.14%	0.82%	-6.59%	-5.31%
DAX INDEX	Vokietija	2011.11.15	5,952.56	5,985.02	-0.56%	-0.27%	-13.93%	-12.35%
CAC 40 INDEX	Pancūzija	2011.11.15	3,083.08	3,108.95	-0.82%	-4.17%	-18.95%	-20.20%
IBEX 35 INDEX	Ispanija	2011.11.15	8,328.40	8,372.20	-0.55%	-7.23%	-15.55%	-19.55%
SWISS MARKET INDEX	Šveicarija	2011.11.15	5,657.17	5,661.71	-0.06%	-1.79%	-12.09%	-13.77%
FTSE MIB INDEX	Italija	2011.11.15	15,295.48	15,464.45	-1.08%	-6.09%	-24.17%	-27.13%
OBX STOCK INDEX	Norvegija	2011.11.15	358.94	359.59	-0.16%	0.04%	-10.34%	-5.48%
OMX STOCKHOLM 30 INDEX	Švedija	2011.11.15	961.37	962.91	-0.14%	0.54%	-16.79%	-12.90%
OMX HELSINKI 25 INDEX	Suomija	2011.11.15	1,980.82	1,989.80	-0.43%	-1.27%	-24.63%	-21.06%
OMX COPENHAGEN 20 INDEX	Danija	2011.11.15	374.98	375.54	-0.14%	7.36%	-18.05%	-13.57%
BESIVYSTANTI EUROPA								
RUSSIAN RTS INDEX \$	Rusija	2011.11.15	1,541.73	1,527.16	0.89%	6.32%	-12.96%	-4.26%
WSE WIG 20 INDEX	Lenkija	2011.11.15	2,320.81	2,314.35	0.28%	0.88%	-15.43%	-14.65%
PFTS Index	Ukraina	2011.11.15	598.91	598.91	0.00%	15.75%	-38.58%	-25.47%
BUDAPEST STOCK EXCH INDX	Vengrija	2011.11.15	16,545.41	16,452.80	0.56%	-5.18%	-22.42%	-26.01%
PRAGUE STOCK EXCH INDEX	Čekija	2011.11.14	907.30	910.00	-0.30%	-3.06%	-25.92%	-20.90%
CROATIA ZAGREB CROBEX	Kroatija	2011.11.14	1,845.40	1,844.55	0.05%	1.20%	-12.58%	0.09%
BELEX15 INDEX	Serbija	2011.11.14	537.61	543.06	-1.00%	-2.16%	-17.52%	-15.55%
SOFIX INDEX	Bulgarija	2011.11.15	333.95	332.70	0.38%	-1.15%	-7.84%	-2.98%
BUCHAREST BET INDEX	Rumunija	2011.11.15	4,540.35	4,528.74	0.45%	1.62%	-13.66%	-11.41%
ISE NATIONAL 100 INDEX	Turkija	2011.11.15	55,968.53	55,875.72	0.18%	-5.61%	-15.19%	-20.03%
Š. ir P. AMERIKA								
DOW JONES INDUS. AVG	JAV	2011.11.14	12,078.98	12,153.68	-0.61%	3.73%	4.33%	7.83%
NASDAQ COMPOSITE INDEX	JAV	2011.11.15	2,657.22	2,678.75	-0.80%	-0.40%	0.16%	5.70%
S&P 500 INDEX	JAV	2011.11.14	1,251.78	1,263.85	-0.96%	2.22%	-0.47%	4.51%
BRAZIL BOVESPA INDEX	Brazilija	2011.11.14	58,258.23	58,546.97	-0.49%	5.87%	-15.94%	-17.21%
MEXICO IPC INDEX	Meksika	2011.11.14	37,069.90	37,555.61	-1.29%	6.37%	-3.84%	2.81%
AZIJĄ								
NIKKEI 225	Japonija	2011.11.15	8,541.93	8,603.70	-0.72%	-2.36%	-16.49%	-13.08%
HANG SENG INDEX	Honk Kongas	2011.11.15	19,348.44	19,508.18	-0.82%	4.58%	-16.01%	-19.47%
CSI 300 INDEX	Kinija	2011.11.15	2,744.68	2,750.20	-0.20%	3.43%	-12.26%	-17.20%
BSE SENSEX 30 INDEX	Indija	2011.11.15	17,101.05	17,118.74	-0.10%	0.11%	-16.62%	-15.80%
KOSPI INDEX	Pietų Korėja	2011.11.15	1,886.12	1,902.81	-0.88%	2.76%	-8.04%	-1.45%
FTSE Bursa Malaysia KLCI	Malajzija	2011.11.15	1,475.74	1,478.87	-0.21%	2.31%	-2.84%	-1.72%
HO CHI MINH STOCK INDEX	Vietnamas	2011.11.15	387.87	391.74	-0.99%	-6.42%	-19.97%	-10.53%
STOCK EXCH OF THAI INDEX	Tailandas	2011.11.15	990.08	984.28	0.61%	3.61%	-4.11%	-3.78%
S&P/ASX 200 INDEX	Australija	2011.11.15	4,285.60	4,304.60	-0.44%	1.90%	-9.69%	-8.58%
NZX 50 INDEX	Naujoji Zelandija	2011.11.15	3,317.33	3,309.86	0.23%	0.45%	0.25%	-0.33%

Šaltinis: BLOOMBERG

Naftos kaina (SPOT USD/Barelį)

Aukso kaina (SPOT \$/OZ)

Sidabro kaina (SPOT \$/OZ)

S&P 500 INDEX

DOW JONES INDUS, AVG

NASDAQ COMPOSITE INDEX

NIKKEI 225 INDEX


Šaltinis: BLOOMBERG

Kontaktai

Agnė Anzelienė	Maklerė	Agne.Anzeliene@swedbank.lt	8 5 258 2306
Arunas Urbonas	Makleris	Arunas.Urbonas@swedbank.lt	8 5 258 2515
Andrius Šuminas	Makleris	Andrius.Suminas@swedbank.lt	8 5 258 2295
Deimantė Teresienė	Analitikė	Deimante.Teresiene@swedbank.lt	8 5 258 2395

Swedbank analizes rasite Bloomberg terminale įrašę ABHA <GO> arba HBMR <GO>

Dėmesio: Ši apžvalga nėra pasiūlymas įsigyti ar perleisti apžvalgoje nurodytas finansines priemones ar finansines priemones nurodytose šalyse bei biržose. Visa pateikta informacija yra surinkta iš viešai prieinamų šaltinių (monių, vertybinių popierių biržų, naujienų agentūrių ir kitų). Mes neatsiimame informacijos tikrinimo ir vertinimo, dėl to negarantuojame informacijos tikslumo, pilnumo ar aktualumo. Pateikta informacija yra parodomoji pobūdžio ir yra neapsaugota nuo palyginamumo problemų, dėl įmonių keičiamas apskaitos ir finansinės atskaitomybės paruošimo praktikos (t.y. pasikeitę apskaitos standartai, finansinių ataskaitų konsolidavimo praktikos pasikeitimas ir pan.). Dėl šios priežasties praejusiu ir ankstesnių metų palyginamieji duomenys gali būti neprieinami.

© "Swedbank", 2011. Visos teisės saugomos. Be "Swedbank" grupės patirtimo draudžiama kopijuoti, spausdinti, atgaminti, cituoti ar bet kaip kitaip naudoti pateiktą informaciją. "Swedbank", AB neturi daugiau kaip 5% nuosavybės dalies šiose tyrimo išvardintose įmonėse. Daugiau informacijos pateikiama interneto tinklalapyje: <http://www.swedbank.eu/disclosures/disclosure2011.pdf>