

Naujienos

Trečiadienį JAV investuotojų nuotaikas atspindintis **S&P 500** indeksas sumenko 2.21 proc. iki 116.79 punktų. Rinkas smukdė paskelbti blogesni nei tikėtasi JAV duomenis ir Vokietijai neišplatinus tiek kiek planavo 10 metų obligacijų emisijos, sustiprėjo investuotojų nerimas, kad Europos skolos krizė tik gilėja.

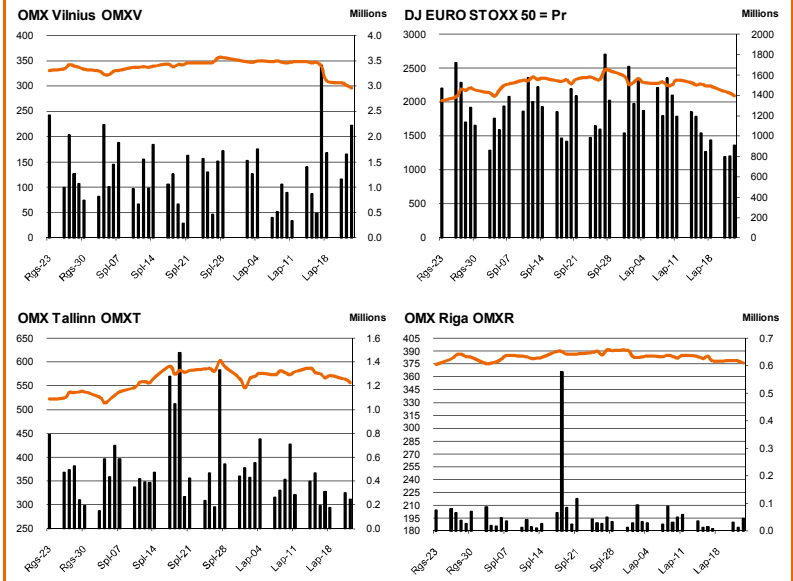
Azijos investuotojų nuotaikas atspindintis **MSCI Asia Pacific** indeksas 9.45 val. ryte buvo nukritęs 0.1 proc. iki 110.21 punktų. Azijos rinkų investuotojai artkartoja JAV investuotojų nuotaikas.

Dow Jones Euro Stoxx 50 gruodžio mėn. ateities sandoris rodo, kad prekyba Vakarų Europos biržose prasidėjo kilimu – 9.45 val. ateities sandoris fiksuoja 0.67 proc. teigiamą pokytį.

Įpusėjus savaitei **NASDAQ OMX Vilnius** indeksas sumažėjo 1.65 proc. Buvo sudaryti 989 sandoriai už beveik 0.68 mln. eurų (2.34 mln. litų). Aktyvi prekyba vyko **Ūkio bankas** akcijomis, jų kaina sumažėjo 5.97 proc. iki 0.189 euro, o apyvarta siekė 193 tūkst. eurų. **Šiaulių bankas** akcijų kaina sumažėjo 3.20 proc. Iki 0.242 euro, o apyvarta sudarė 58 tūkst. eurų.

NASDAQ OMX Riga indeksas vakar smuktelėjo 0.59 proc. Buvo sudaryti 78 sandoriai už 63 tūkst. litų (311 tūkst. litų). Beveik pusė šios apyvartos atiteko **SAF Tehnika** akcijoms, kurių sumažėjusia kaina 1.970 lato suprekiauta už beveik 28 tūkst. litų.

NASDAQ OMX Tallinn indeksas nukrito 0.75 proc. Buvo sudaryti 378 sandoriai už 869 tūkst. eurų (3.0 mln. litų). Didžiausia apyvarta išsiskyrė **Olympic Entertainment Group** ir **Tallink Group** akcijoms, jų kainos atitinkamai nukrito 2.85 proc. iki 1.092 eurų ir 1.17 proc. iki 0.593 euro, o apyvartos siekė 190 tūkst. eurų ir 199 tūkst. eurų.



Šaltinis: BLOOMBERG

Baltijos šalių indeksai

Pavadinimas	Pask. Sand. data	Indekso vertė	Uždarym o prieš d.	Dienos pokytis	Mėnesio pokytis	Nuo metų pradžios	Metinis pokytis
OMX VILNIUS OMXV	2011.11.23	293.92	301.09	-1.65%	-14.17%	-27.71%	-25.73%
OMX TALLINN OMXT	2011.11.23	549.74	555.88	-0.75%	-5.65%	-21.00%	-17.00%
OMX RIGA OMXR	2011.11.23	378.39	378.61	-0.59%	-3.10%	-4.36%	-4.36%
OMX Baltic Benchmark TR	2011.11.23	440.29	446.23	-1.33%	-6.36%	-17.55%	-14.69%
OMX Baltic 10	2011.11.23	133.56	135.75	-1.22%	-7.73%	-26.57%	-23.55%

Šaltinis: Nasdaq OMX ir BLOOMBERG

Šaltinis: BLOOMBERG

Vakar dieną paskelbti pasaulio ekonominiai duomenys

Euro zonos Gamybos užsakymų rodiklis siekė 46.4. Buvo prognozuota, kad rodiklis sieks 46.5 po praėjusio mėnesio 47.1.

Euro zonos Paslaugų sektoriaus užsakymų rodiklis siekė 47.8. Buvo prognozuota, kad rodiklis sieks 46.0 po praėjusio mėnesio 46.4. **Rugsėjo mėn. Pramonės produkcijos naujų užsakymų smukimas siekė 6.4 proc.** Buvo prognozuota, kad rodiklis smuks -2.7 proc. po praėjusio mėnesio 1.9 proc. augimo.

JAV spalio mėn. Ilegaliųjų vartojimo prekių užsakymo rodiklis siekė -0.7 proc. Buvo prognozuota, kad rodiklis sieks -1.2 proc. po praėjusio mėnesio 0.8 proc. kritimo.

JAV Asmeninio vartojimo išlaidų apimtys augo 0.1 proc. Buvo prognozuota, kad rodiklis sieks 0.3 proc. po praėjusio mėnesio 0.6 proc. augimo.

JAV Savaitės bedarbių paraiškų skaičius siekė 393 tūkst. Buvo prognozuota, kad skaičius sieks 390 tūkst. po praėjusio savaitės - 388 tūkst.

Mičigano universiteto vartotojų pasitikėjimo rodiklis siekė 64.1. Buvo prognozuota, kad rodiklis sieks 64.5 po praėjusio mėnesio 64.2.

Šaltinis: BLOOMBERG

Planuojami pasaulio dienos ekonominiai duomenys

11:00 val. Vokietijos lapkričio mėn. IFO pasitikėjimo verslu rodiklis. Prognozuojama, kad rodiklis sieks 105.2 po praėjusio mėnesio 106.4.

Šaltinis: BLOOMBERG

Planuojami Baltijos biržų dienos įvykiai

Šiandien planuojamų įmonių naujienų skelbti nenumatyta.

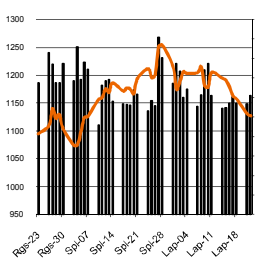
Šaltinis: Nasdaq OMX

NASDAQ OMX Vilnius prekybos rezultatai

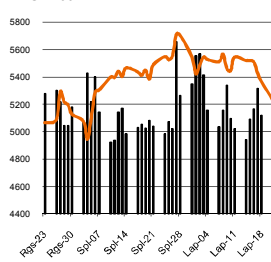
Pavadinimas	Pask. sand. data	Kaina	Vakar užd. kaina	Dienos pokytis	Mėnesio pokytis	Nuo metų pradžios	Metinis pokytis	Kiekis	Apyvarta
Įmonių Grupė Alita	2011.11.23	0.25	0.20	24.00%	-72.13%	166.67%	24.00%	22	5.5
Anykščių vynas	2011.11.04	0.09	0.09	0.00%	-3.37%	4.88%	-15.69%	5,000	430.0
Apranga	2011.11.23	1.40	1.45	-3.45%	-6.67%	-32.40%	-32.04%	24,202	34,067.9
Agrowill group	2011.11.23	0.16	0.17	-5.78%	-10.93%	-38.26%	-53.43%	71,309	11,503.1
City service	2011.11.23	1.96	2.06	-4.85%	-10.50%	-30.00%	-32.83%	18,310	36,365.9
Dvarčionių keramika	2011.10.27	0.12	0.12	0.00%	0.00%	-20.00%	-65.71%	934	112.9
Grigiškės	2011.11.23	0.50	0.52	-3.88%	-11.11%	-36.00%	-34.48%	9,558	4,762.3
Gubernija	2011.11.17	0.12	0.12	0.00%	0.83%	-39.50%	-47.84%	455	55.1
Invalda	2011.11.23	1.83	1.91	-4.19%	-8.50%	-8.04%	-18.17%	29,921	55,094.3
Klaipėdos baldai	2011.11.11	1.05	1.05	0.00%	6.60%	-6.00%	-2.05%	250	262.5
Klaipėdos nafta	2011.11.03	0.39	0.39	-1.53%	-3.74%	-27.72%	-29.56%	21,947	8,474.9
Kauno energija	2011.11.14	0.43	0.43	0.00%	-14.40%	-28.67%	-45.13%	977	418.3
Lietuvos dujos	2011.11.23	0.57	0.58	-1.04%	-5.79%	-21.92%	-15.05%	5,750	3,289.3
LESTO AB	2011.11.23	0.55	0.55	-0.18%	-8.49%			28,972	15,820.5
Lifosa	2011.11.23	15.00	15.00	0.00%	0.00%	8.29%	5.71%	20	300.0
LITGRID	2011.11.23	0.40	0.40	0.00%	6.90%	-43.87%		950	382.9
Lietuvos jūrų laivinkystė	2011.11.23	0.03	0.04	-2.86%	-12.82%	-58.54%	-59.52%	342,930	11,708.2
Limarko laivinkystės kompanija	2011.11.21	0.09	0.09	0.00%	-24.17%	-32.59%	-35.00%	40	3.6
Linas	2011.11.23	0.08	0.08	6.67%	11.11%	-27.27%	-31.03%	94,614	7,077.6
Linas Agro Group	2011.11.23	0.41	0.41	-0.97%	-2.62%	-32.73%	-25.91%	132,504	53,942.5
Lietuvos energija	2011.11.23	0.37	0.36	2.21%	-3.90%			114	42.2
Panevėžio statybos trestas	2011.11.23	1.10	1.18	-6.38%	-14.93%	-43.59%	-42.41%	48,079	53,749.4
Pieno žvaigždės	2011.11.23	1.66	1.66	0.00%	0.61%	12.16%	20.20%	781	1,296.5
Rokiškio sūris	2011.11.23	1.35	1.38	-1.82%	-7.53%	-24.67%	-12.90%	632	855.2
Šiaulių bankas	2011.11.23	0.24	0.25	-3.20%	-12.95%	-28.19%	-25.31%	239,767	57,678.1
Sanitas	2011.11.23	10.50	10.06	4.37%	-4.98%	91.05%	84.21%	2,275	22,886.9
Snaigé	2011.11.23	0.51	0.51	-0.78%	14.45%	89.18%	83.70%	33,250	16,930.6
Bankas Snoras	2011.11.16	0.23	0.23	0.00%	-4.94%	-41.64%	-37.21%	95,655	22,453.7
Bankas Snoras priv. akcijos	2011.11.15	1.66	1.66	0.00%	-5.14%	-35.88%	-27.83%	1,400	2,329.5
TEO LT	2011.11.23	0.60	0.61	-0.83%	-1.32%	-16.32%	-12.02%	84,334	50,734.2
Ūkio bankas	2011.11.23	0.19	0.20	-5.97%	-13.30%	-50.26%	-44.08%	1,014,680	192,663.4
Ulenos trikotažas	2011.11.23	0.20	0.21	-4.29%	-8.64%	-46.97%	-55.92%	1,000	201.0
Vilniaus baldai	2011.11.23	10.45	10.50	-0.48%	1.47%	10.00%	3.47%	1,753	18,256.2
Vilniaus degtinė	2011.11.11	0.30	0.30	0.00%	-1.64%	-31.82%	-25.93%	60	18.0
Vilkyškių pieninė	2011.11.23	1.23	1.24	-0.81%	-4.58%	-28.49%	-12.21%	8,230	10,146.1
Žemaitijos pienas	2011.11.23	0.70	0.73	-3.17%	1.15%	0.57%	20.58%	11,384	8,113.0

Šaltinis: BLOOMBERG

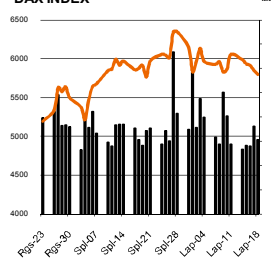
MSCI WORLD INDEX



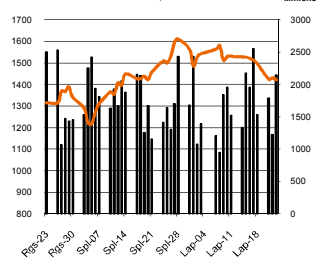
FTSE 100 INDEX



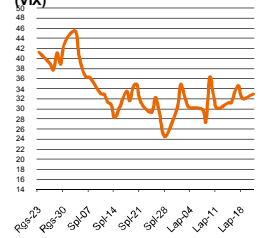
DAX INDEX



RUSSIAN RTS INDEX \$



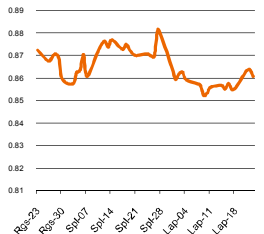
CBOE SPX VOLATILITY INDEX (VIX)



EUR/USD



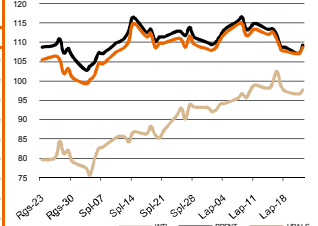
EUR/GBP



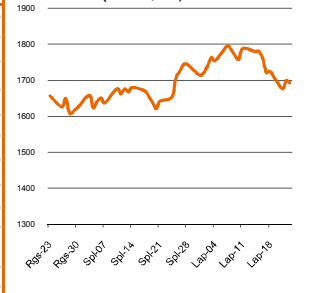
Pasaulio akcijų indeksai								
Indekso pavadinimas	Šalis	Pask. sand. data	Indekso vertė	Indekso vertė dieną prieš	Dienos pokytis	Mėnesio pokytis	Nuo metų pradžios	Metinis pokytis
EUROPA								
Euro Stoxx 50 Pr	ES	2011.11.24	2,124.50	2,136.81	-1.87%	-11.49%	-24.92%	-23.97%
FTSE 100 INDEX	Didžioji Britanija	2011.11.23	5,139.78	5,206.82	-1.29%	-7.36%	-12.88%	-9.14%
DAX INDEX	Vokietija	2011.11.23	5,526.87	5,537.39	-1.44%	-9.87%	-21.06%	-20.02%
CAC 40 INDEX	Pancūzija	2011.11.23	2,861.12	2,870.68	-1.68%	-12.36%	-25.82%	-24.69%
IBEX 35 INDEX	Ispanija	2011.11.23	7,739.30	7,904.90	-2.09%	-13.60%	-21.50%	-20.56%
SWISS MARKET INDEX	Šveicarija	2011.11.23	5,386.14	5,447.66	-1.13%	-6.95%	-16.31%	-16.49%
FTSE MIB INDEX	Italija	2011.11.23	14,064.13	14,286.06	-2.59%	-14.27%	-31.02%	-30.22%
OBX STOCK INDEX	Norvegija	2011.11.24	328.11	324.82	0.00%	-9.66%	-18.88%	-11.95%
OMX STOCKHOLM 30 INDEX	Švedija	2011.11.23	896.27	905.76	-1.87%	-9.13%	-23.08%	-19.20%
OMX HELSINKI 25 INDEX	Suomija	2011.11.23	1,793.93	1,811.20	-1.54%	-12.05%	-32.15%	-27.83%
OMX COPENHAGEN 20 INDEX	Danija	2011.11.23	364.35	365.32	-0.51%	2.57%	-20.57%	-15.77%
BESIVYSTANTI EUROPA								
RUSSIAN RTS INDEX \$	Rusija	2011.11.24	1,424.26	1,422.00	0.32%	-5.46%	-19.42%	-10.87%
WSE WIG 20 INDEX	Lenkija	2011.11.23	2,146.14	2,183.83	-1.73%	-9.47%	-21.79%	-19.39%
PFTS Index	Ukraina	2011.11.24	572.73	572.73	0.00%	9.40%	-41.26%	-29.61%
BUDAPEST STOCK EXCH IND	Vengrija	2011.11.23	16,982.27	16,921.53	0.34%	-4.43%	-20.39%	-22.80%
PRAGUE STOCK EXCH INDEX	Čekija	2011.11.23	845.20	846.30	-0.13%	-10.11%	-30.99%	-24.90%
CROATIA ZAGREB CROBEX	Kroatija	2011.11.23	1,765.21	1,782.88	-0.99%	-1.99%	-16.38%	-2.47%
BELX15 INDEX	Serbija	2011.11.23	516.26	518.50	-0.43%	-6.31%	-20.79%	-19.76%
SOFIX INDEX	Bulgarija	2011.11.24	322.78	319.88	-0.01%	-7.12%	-11.73%	-10.24%
BUCHAREST BET INDEX	Rumunija	2011.11.23	4,279.29	4,347.23	-1.65%	-6.08%	-18.85%	-16.06%
ISE NATIONAL 100 INDEX	Turkija	2011.11.23	51,099.79	51,986.38	-1.72%	-9.19%	-22.59%	-24.01%
Š. ir P. AMERIKA								
DOW JONES INDUS. AVG	JAV	2011.11.23	11,257.55	11,493.72	-2.05%	-5.51%	-2.76%	0.63%
NASDAQ COMPOSITE INDEX	JAV	2011.11.24	2,460.08	2,521.28	-2.43%	-8.87%	-7.27%	-3.27%
S&P 500 INDEX	JAV	2011.11.23	1,161.79	1,188.04	-2.21%	-7.37%	-7.62%	-3.05%
BRAZIL BOVESPA INDEX	Brazilija	2011.11.23	54,972.08	55,878.44	-1.62%	-3.37%	-20.68%	-21.05%
MEXICO IPC INDEX	Meksika	2011.11.23	35,375.61	35,969.81	-1.65%	0.31%	-8.24%	-4.59%
AZIJA								
NIKKEI 225	Japonija	2011.11.24	8,165.18	8,314.74	-1.80%	-5.92%	-20.18%	-19.28%
HANG SENG INDEX	Honk Kongas	2011.11.24	17,938.70	17,864.43	0.35%	-4.50%	-22.18%	-22.14%
CSI 300 INDEX	Kinija	2011.11.24	2,588.92	2,584.01	0.19%	0.48%	-17.24%	-18.51%
BSE SENSEX 30 INDEX	Indija	2011.11.24	15,657.34	15,699.97	-0.28%	-7.58%	-23.67%	-19.55%
KOSPI INDEX	Pietų Korėja	2011.11.24	1,795.06	1,783.10	0.67%	-5.44%	-12.48%	-6.80%
FTSE Bursa Malaysia KLCI	Malajzija	2011.11.24	1,439.03	1,433.17	0.38%	-0.79%	-5.29%	-3.35%
HO CHI MINH STOCK INDEX	Vietnamas	2011.11.24	381.78	388.57	-1.75%	-7.88%	-21.23%	-12.13%
STOCK EXCH OF THAI INDEX	Tailandas	2011.11.24	979.79	976.87	-0.05%	6.55%	-5.46%	-2.94%
S&P/ASX 200 INDEX	Australija	2011.11.24	4,044.20	4,051.00	-0.17%	-4.95%	-14.77%	-11.79%
NZX 50 INDEX	Naujoji Zelandija	2011.11.24	3,241.10	3,268.67	-0.84%	-1.22%	-2.05%	-0.86%

Šaltinis: BLOOMBERG

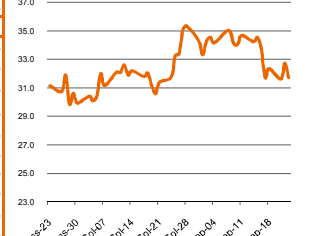
Naftos kaina (SPOT USD/Barelį)



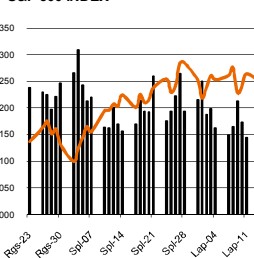
Aukso kaina (SPOT \$/OZ)



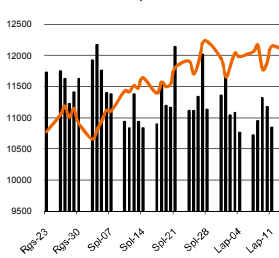
Sidabro kaina (SPOT \$/OZ)



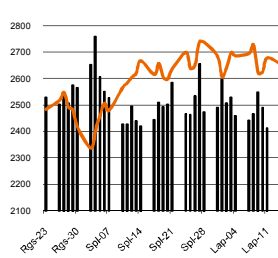
S&P 500 INDEX



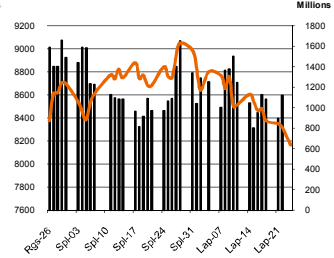
DOW JONES INDUS, AVG



NASDAQ COMPOSITE INDEX



NIKKEI 225 INDEX



Šaltinis: BLOOMBERG

Kontaktai

Agnė Anzelienė	Maklerė	Agne.Anzeliene@swedbank.lt	8 5 258 2306
Arunas Urbonas	Makleris	Arunas.Urbonas@swedbank.lt	8 5 258 2515
Andrius Šuminas	Makleris	Andrius.Suminas@swedbank.lt	8 5 258 2295
Deimantė Teresienė	Analitikė	Deimante.Teresiene@swedbank.lt	8 5 258 2395

Swedbank analizės rasite Bloomberg terminale įrašę ABHA <GO> arba HBMR <GO>

Dėmesio: Ši apžvalga nėra pasiūlymas įsigyti ar perleisti apžvalgoje nurodytas finansines priemones ar finansines priemones nurodytose šalyse bei biržose. Visa pateikta informacija yra surinkta iš viešai prieinamų šaltinių (monių, vertybinių popierių biržų, naujienų agentūrų ir kitų). Mes nešališkai informacijos tikrinimo ir vertinimo, dėl to negarantuojame informacijos tikslumo, pilnumo ar aktualumo. Pateikta informacija yra parodomoji pobūdžio ir yra neapsaugota nuo palyginamumo problemų, dėl įmonių keičiamos apskaitos ir finansinės atskaitomybės paruošimo praktikos (t.y. pasikeitę apskaitos standartai, finansinių ataskaitų konsolidavimo praktikos pasikeitimas ir pan.). Dėl šios priežasties praejusiu ir ankstesnių metų palyginamieji duomenys gali būti neprieinami.

© "Swedbank", 2011. Visos teisės saugomos. Be "Swedbank" grupės patirtimo draudžiama kopijuoti, spausdinti, atgaminti, cituoti ar bet kaip kitaip naudoti pateiktą informaciją. "Swedbank", AB neturi daugiau kaip 5% nuosavybės dalies šalies tyrimo išvardintose įmonėse. Daugiau informacijos pateikiama interneto tinklalapyje: <http://www.swedbank.eu/disclosures/disclosure2011.pdf>