

Naujienos

Ketvirtadienį JAV investuotojų nuotakas atspindintis **S&P 500** indeksas neišlaikė augimo ir smuktelėjo 0.19 proc. iki 1244.58 p. Nepaisant gero ISM pramonės gamybos užsakymų rodiklio, investuotojai dar nemato aiškios rinkų krypties laukdami žinių iš Europos – kaip jai seksis priimti ryžtingesnius sprendimus dėl skolų suvaldymo. Prancūzijos prezidentas pranešė, kad pirmadienį kartu su Vokietijos kanclere pateiks pasiūlymus pakeisiančius Europos Sąjungos sutartį.

Azijos investuotojų nuotakas atspindintis **MSCI Asia Pacific** indeksas 9.45 val. ryte buvo pakilęs 0.4 proc. iki 117.55 punktų. Azijos investuotojai atkartoja Europos ir JAV investuotojų nuotakas.

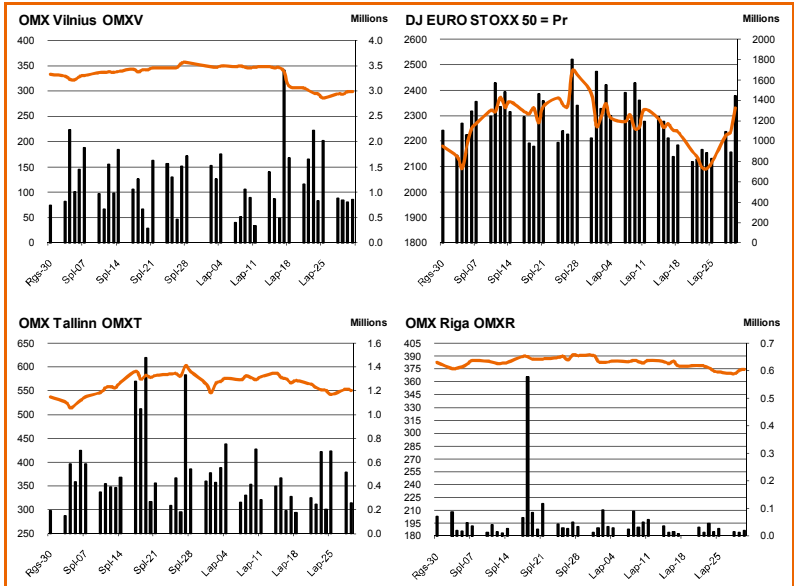
Dow Jones Euro Stoxx 50 gruodžio mėn. ateities sandoris rodo, kad prekyba Vakarų Europos biržose prasidėjo kilimu – 9.45 val. ateities sandoris fiksuoja 0.73 proc. teigiamą pokytį.

Ketvirtadienį **NASDAQ OMX Vilnius** indeksas nežymiai smuktelėjo 0.02 proc. Buvo sudaryti 440 sandoriai už beveik 0.427 mln. eurų (1.47 mln. litų). Prekybos lyderio pozicijas dalinasi **Ūkio bankas** ir **Invalda** akcijos. Ūkio banko akcijų dar atpigusia iki 0.188 euro kaina suprekiauta už 65.6 tūkst. eurų, o Invalda akcijų kainavusių 1.907 euro apyvarta sudarė 59 tūkst. eurų. Vakar **Invalda** pranešė, kad pasirašė sutartį dėl 29,5 proc. metalo apdirbimo bendrovės „Umega“ akcijų paketo pardavimo. **Apranga** informavo, kad grupės lapkričio mėn. apyvarta buvo 15.2 proc. didesnė nei pėnai lapkričio mėn.

NASDAQ OMX Riga indeksas vakar pakilo 0.19 proc. Buvo sudaryta 62 sandoriai už 21.8 tūkst. latų (107 tūkst. litų). Didžiausia 14 tūkst. latų apyvarta atiteko **Olainfarm** akcijoms, jų kaina smuktelėjo 1.92 proc. iki 2.500 lato. Bendrovė paskelbė, kad per 3 ketv. Uždirbusi rekordinį 1.8 mln. latų pelną, o per 9 mėnesius grynasis pelnas siekia 5 mln. latų.

NASDAQ OMX Tallinn indeksas sumažėjo 0.25 proc. Buvo sudaryti 268 sandoriai už 0.614 mln. eurų (2.12 mln. litų). Didžiausia apyvarta išsiskyrė **Silvano Fashion Group** ir **Tallinna Vesi** akcijoms, jų kainos atitinkamai nukrito 3.49 proc. iki 3.04 eurų ir pakilo 0.80 proc. iki 0.6400

Šaltinis: Nasdaq OMX ir BLOOMBERG



Šaltinis: BLOOMBERG

Baltijos šalių indeksai

| Pavadinimas | Pask. Sand. data | Indekso vertė | Uždarym o prieš d. | Dienos pokytis | Mėnesio pokytis | Nuo metų pradžios | Metinis pokytis |
|-------------------------|------------------|---------------|--------------------|----------------|-----------------|-------------------|-----------------|
| OMX VILNIUS OMXV | 2011.12.01 | 299.31 | 299.38 | -0.02% | -13.86% | -26.94% | -28.47% |
| OMX TALLINN OMXT | 2011.12.01 | 561.09 | 562.09 | -0.25% | -0.80% | -19.72% | -18.73% |
| OMX RIGA OMXR | 2011.12.01 | 375.49 | 374.78 | 0.19% | -1.83% | -4.59% | -5.28% |
| OMX Baltic Benchmark TR | 2011.12.01 | 445.18 | 445.03 | 0.03% | -3.35% | -16.63% | -15.49% |
| OMX Baltic 10 | 2011.12.01 | 135.66 | 136.32 | -0.52% | -4.63% | -25.74% | -25.98% |

Šaltinis: BLOOMBERG

Vakar dieną paskelbti pasaulio ekonominiai duomenys

Vokietijos lapkričio mėn. Gamybos užsakymų rodiklis kaip ir buvo prognozuota išliko nepakitęs **47.9**.

Euro zonos lapkričio mėn. Gamybos užsakymų rodiklis kaip ir buvo prognozuota išliko nepakitęs **46.4**.

JAV Savaitės bedarbių paraiškų skaičius siekė 402 tūkst. Buvo prognozuota, kad rodiklis sieks 390 tūkst., po praėjusio savaitės 393 tūkst.

JAV lapkričio mėn. ISM gamybos užsakymų rodiklis siekė 52.7. Buvo prognozuota, kad rodiklis sieks 51.8, po praėjusio mėn. 50.8.

Šaltinis: BLOOMBERG

Planuojami pasaulio dienos ekonominiai duomenys

12:00 val. Euro zonos spalio mėn. Gamintojų kainų indeksas. Prognozuojama, kad rodiklis sieks 0.2 proc. po praėjusio mėnesio 0.3 proc.

15:30 val. JAV lapkričio mėn. Dirbančiųjų pokytis be žemės ūkio sektoriaus. Prognozuojama, kad rodiklis sieks 125 tūkst. po praėjusio mėn. 80 tūkst..

15:30 val. JAV lapkričio mėn. Nedarbo lygis. Prognozuojama, kad rodiklis išliks nepakitęs ir sieks 9 proc.

Šaltinis: BLOOMBERG

Planuojami Baltijos biržų dienos įvykiai

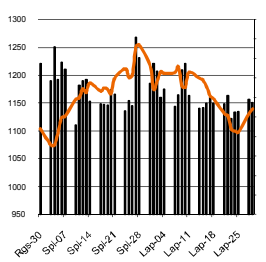
Šiandien planuojamų įmonių naujienų skelbti nenumatyta.

NASDAQ OMX Vilnius prekybos rezultatai

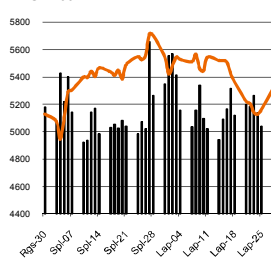
| Pavadinimas | Pask. sand. data | Kaina | Vakar užd. kaina | Dienos pokytis | Mėnesio pokytis | Nuo metų pradžios | Metinis pokytis | Kiekis | Apyvarta |
|--------------------------------|------------------|-------|------------------|----------------|-----------------|-------------------|-----------------|---------|----------|
| Įmonių Grupė Alita | 2011.12.01 | 0.65 | 0.61 | 5.89% | -27.30% | 595.70% | 225.13% | 10 | 6.5 |
| Anykščių vynos | 2011.12.01 | 0.09 | 0.09 | -5.43% | -16.35% | 6.10% | -12.12% | 500 | 43.5 |
| Apranga | 2011.12.01 | 1.48 | 1.47 | 0.68% | -1.73% | -28.78% | -34.36% | 19,885 | 29,230.8 |
| Agrowill group | 2011.12.01 | 0.15 | 0.15 | -0.66% | -17.58% | -43.18% | -51.92% | 22,781 | 3,395.8 |
| City service | 2011.12.01 | 1.95 | 1.98 | -1.52% | -11.00% | -30.36% | -38.49% | 7,917 | 15,569.3 |
| Dvarčionių keramika | 2011.10.27 | 0.12 | 0.12 | 0.00% | 0.00% | -20.00% | -65.71% | 934 | 112.9 |
| Grigiškės | 2011.12.01 | 0.50 | 0.49 | 0.81% | -9.29% | -35.74% | -35.91% | 7,310 | 3,609.1 |
| Gubernija | 2011.11.29 | 0.12 | 0.12 | 0.00% | -36.22% | -41.00% | -57.86% | 1,870 | 222.4 |
| Invalda | 2011.12.01 | 1.91 | 1.90 | 0.37% | -5.78% | -4.12% | -21.17% | 31,213 | 59,392.4 |
| Klaipėdos baldai | 2011.11.30 | 0.97 | 0.97 | 0.00% | -2.22% | -13.34% | -6.02% | 340 | 329.1 |
| Klaipėdos nafta | 2011.12.01 | 0.39 | 0.39 | 0.00% | -2.99% | -26.97% | -29.60% | 15,745 | 6,140.5 |
| Kauno energija | 2011.11.14 | 0.43 | 0.43 | 0.00% | -0.47% | -28.67% | -34.15% | 977 | 418.3 |
| Lietuvos dujos | 2011.12.01 | 0.59 | 0.59 | 1.03% | -1.50% | -19.04% | -17.69% | 8,636 | 5,121.4 |
| LESTO AB | 2011.12.01 | 0.56 | 0.57 | -1.58% | -6.50% | | | 4,869 | 2,747.3 |
| Lifosa | 2011.12.01 | 14.60 | 15.00 | -2.67% | 0.63% | 5.41% | 5.25% | 58 | 846.9 |
| LITGRID | 2011.12.01 | 0.37 | 0.40 | -7.50% | -5.61% | -48.47% | | 870 | 321.9 |
| Lietuvos jūrų laivinkystė | 2011.12.01 | 0.04 | 0.04 | 2.86% | -2.70% | -56.10% | -57.65% | 85,500 | 3,010.8 |
| Limarko laivinkystės kompanija | 2011.11.25 | 0.09 | 0.09 | 0.00% | -26.61% | -32.59% | -34.06% | 27,111 | 2,508.3 |
| Linas | 2011.11.25 | 0.08 | 0.08 | 0.00% | 11.27% | -28.18% | -34.17% | 12,500 | 987.5 |
| Linas Agro Group | 2011.12.01 | 0.41 | 0.41 | 0.00% | -5.81% | -33.39% | -33.28% | 26,599 | 10,843.6 |
| Lietuvos energija | 2011.11.30 | 0.36 | 0.36 | 0.00% | -11.33% | | | 571 | 208.7 |
| Panevėžio statybos trestas | 2011.12.01 | 1.16 | 1.17 | -0.85% | -13.43% | -40.51% | -38.49% | 24,409 | 28,559.1 |
| Pieno žvaigždės | 2011.12.01 | 1.65 | 1.63 | 1.04% | 1.41% | 11.49% | 13.87% | 30,761 | 50,192.7 |
| Rokiškio sūris | 2011.12.01 | 1.22 | 1.21 | 0.99% | -14.84% | -31.81% | -23.63% | 1,767 | 2,170.9 |
| Šiaulių bankas | 2011.12.01 | 0.26 | 0.26 | -0.76% | -7.47% | -22.85% | -22.16% | 25,950 | 6,793.4 |
| Sanitas | 2011.12.01 | 10.50 | 10.06 | 4.37% | 4.37% | 91.05% | 89.50% | 2,676 | 26,921.0 |
| Snaigė | 2011.12.01 | 0.52 | 0.52 | 0.00% | 19.82% | 94.03% | 83.10% | 141,760 | 73,649.0 |
| Bankas Snoras | 2011.11.16 | 0.23 | 0.23 | 0.00% | -7.60% | -41.64% | -46.23% | 95,655 | 22,453.7 |
| Bankas Snoras priv. akcijos | 2011.11.15 | 1.66 | 1.66 | 0.00% | -10.75% | -35.88% | -34.21% | 1,400 | 2,329.5 |
| TEO LT | 2011.12.01 | 0.60 | 0.60 | 0.17% | -1.80% | -16.32% | -14.04% | 45,732 | 27,510.5 |
| Ūkio bankas | 2011.12.01 | 0.19 | 0.19 | -0.53% | -19.66% | -50.53% | -45.82% | 345,495 | 65,597.6 |
| Ulenos trikotažas | 2011.12.01 | 0.20 | 0.20 | 0.50% | -16.67% | -47.23% | -52.38% | 10,880 | 2,176.0 |
| Vilniaus baldai | 2011.12.01 | 10.35 | 10.01 | 3.38% | -0.47% | 8.95% | 3.55% | 150 | 1,561.5 |
| Vilniaus degtinė | 2011.11.11 | 0.30 | 0.30 | 0.00% | -2.91% | -31.82% | -35.48% | 60 | 18.0 |
| Vilkyškių pieninė | 2011.12.01 | 1.19 | 1.20 | -0.83% | -8.04% | -30.81% | -24.92% | 900 | 1,071.0 |
| Žemaitijos pienas | 2011.12.01 | 0.66 | 0.66 | 0.00% | -9.59% | -5.58% | 1.07% | 792 | 522.7 |

Šaltinis: BLOOMBERG

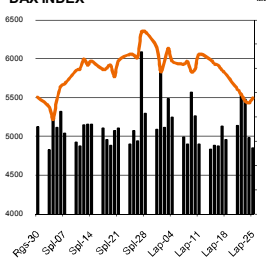
MSCI WORLD INDEX



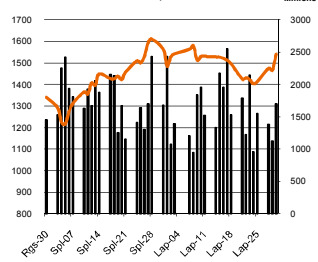
FTSE 100 INDEX



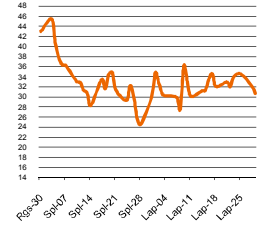
DAX INDEX



RUSSIAN RTS INDEX \$



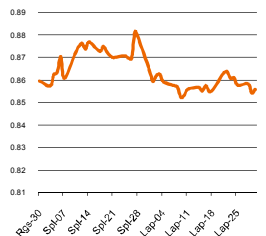
CBOE SPX VOLATILITY INDEX (VIX)



EUR/USD

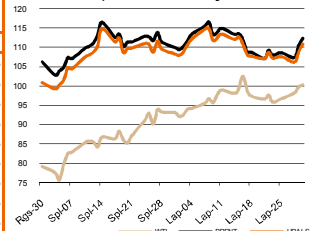


EUR/GBP

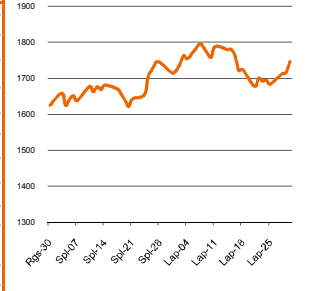


| Pasaulio akcijų indeksai | | | | | | | |
|----------------------------|--------------------|------------------|---------------|---------------------------|----------------|-----------------|---------------------------|
| Indekso pavadinimas | Šalis | Pask. sand. data | Indekso vertė | Indekso vertė dieną prieš | Dienos pokytis | Mėnesio pokytis | Nuo metų pradžios pokytis |
| EUROPA | | | | | | | |
| Euro Stoxx 50 Pr | ES | 2011.12.02 | 2,348.21 | 2,330.43 | -0.71% | 0.96% | -17.15% |
| FTSE 100 INDEX | Didžioji Britanija | 2011.12.01 | 5,489.34 | 5,505.42 | -0.29% | 0.10% | -6.96% |
| DAX INDEX | Vokietija | 2011.12.01 | 6,130.82 | 6,088.84 | -0.87% | 1.18% | -12.70% |
| CAC 40 INDEX | Pancūzija | 2011.12.01 | 3,178.11 | 3,154.62 | -0.78% | 0.62% | -16.47% |
| IBEX 35 INDEX | Ispanija | 2011.12.01 | 8,421.00 | 8,449.50 | -0.34% | -1.79% | -14.59% |
| SWISS MARKET INDEX | Šveicarija | 2011.12.01 | 5,681.57 | 5,652.31 | 0.52% | 1.26% | -11.72% |
| FTSE MIB INDEX | Italija | 2011.12.01 | 15,445.93 | 15,268.66 | -0.16% | -0.19% | -24.43% |
| OBX STOCK INDEX | Norvegija | 2011.12.02 | 355.27 | 352.04 | 0.00% | 1.02% | -12.08% |
| OMX STOCKHOLM 30 INDEX | Švedija | 2011.12.01 | 977.76 | 979.36 | -1.23% | 0.25% | -16.29% |
| OMX HELSINKI 25 INDEX | Suomija | 2011.12.01 | 1,993.76 | 1,997.73 | -1.33% | -0.56% | -25.01% |
| OMX COPENHAGEN 20 INDEX | Danija | 2011.12.01 | 381.39 | 385.19 | -1.84% | 7.06% | -17.37% |
| BESIVYSTANTI EUROPA | | | | | | | |
| RUSSIAN RTS INDEX \$ | Rusija | 2011.12.02 | 1,552.62 | 1,546.70 | -0.48% | 0.85% | -13.05% |
| WSE WIG 20 INDEX | Lenkija | 2011.12.01 | 2,265.03 | 2,288.07 | -1.01% | -3.85% | -17.46% |
| PFTS Index | Ukraina | 2011.12.01 | 605.68 | 600.18 | 0.92% | 13.13% | -37.88% |
| BUDAPEST STOCK EXCH IND | Vengrija | 2011.12.01 | 17,324.67 | 17,634.68 | -2.76% | 1.68% | -19.59% |
| PRAGUE STOCK EXCH INDEX | Čekija | 2011.12.01 | 873.70 | 878.90 | -0.59% | -3.50% | -28.67% |
| CROATIA ZAGREB CROBEX | Kroatija | 2011.12.01 | 1,758.63 | 1,739.20 | 1.12% | -3.32% | -16.69% |
| BELX15 INDEX | Serbija | 2011.12.01 | 492.65 | 491.55 | 0.22% | -8.61% | -24.41% |
| SOFIX INDEX | Bulgarija | 2011.12.01 | 310.63 | 308.85 | 0.71% | -7.68% | -14.16% |
| BUCHAREST BET INDEX | Rumunija | 2011.11.30 | 4,273.97 | 4,191.86 | 1.28% | -5.41% | -19.42% |
| ISE NATIONAL 100 INDEX | Turkija | 2011.12.01 | 54,268.65 | 54,517.76 | -1.30% | -3.44% | -18.48% |
| Š. ir P. AMERIKA | | | | | | | |
| DOW JONES INDUS. AVG | JAV | 2011.12.01 | 12,020.03 | 12,045.68 | -0.21% | 1.55% | 3.82% |
| NASDAQ COMPOSITE INDEX | JAV | 2011.12.02 | 2,626.20 | 2,620.34 | 0.22% | -0.52% | -1.01% |
| S&P 500 INDEX | JAV | 2011.12.01 | 1,244.58 | 1,246.96 | -0.19% | 0.54% | -1.04% |
| BRAZIL BOVESPA INDEX | Brazilija | 2011.12.01 | 58,143.42 | 56,874.98 | 2.23% | 1.43% | -16.10% |
| MEXICO IPC INDEX | Meksika | 2011.12.01 | 36,567.63 | 36,829.15 | -0.71% | 2.31% | -5.14% |
| AZIJIA | | | | | | | |
| NIKKEI 225 | Japonija | 2011.12.02 | 8,643.75 | 8,597.38 | 0.54% | 0.04% | -15.50% |
| HANG SENG INDEX | Honk Kongas | 2011.12.02 | 19,099.05 | 19,002.26 | -0.22% | -3.92% | -17.69% |
| CSI 300 INDEX | Kinija | 2011.12.02 | 2,557.31 | 2,583.61 | -1.00% | -6.73% | -18.24% |
| BSE SENSEX 30 INDEX | Indija | 2011.12.02 | 16,740.10 | 16,483.45 | 0.32% | -5.32% | -19.37% |
| KOSPI INDEX | Pietų Korėja | 2011.12.02 | 1,916.04 | 1,916.18 | -0.01% | 0.95% | -6.58% |
| FTSE Bursa Malaysia KLCI | Malajzija | 2011.12.02 | 1,486.30 | 1,485.26 | -0.04% | 0.93% | -2.26% |
| HO CHI MINH STOCK INDEX | Vietnamas | 2011.12.02 | 383.88 | 380.10 | 0.99% | -5.86% | -20.79% |
| STOCK EXCH OF THAI INDEX | Tailandas | 2011.12.02 | 1,023.92 | 1,019.15 | 0.36% | 5.90% | -0.97% |
| S&P/ASX 200 INDEX | Australija | 2011.12.02 | 4,288.00 | 4,228.60 | 1.40% | 2.47% | -9.64% |
| NZX 50 INDEX | Naujoji Zelandija | 2011.12.02 | 3,282.39 | 3,277.31 | 0.15% | -0.80% | -0.81% |

Naftos kaina (SPOT USD/Barelį)



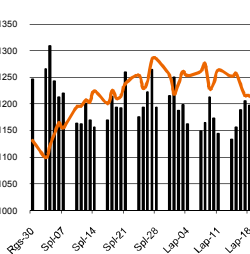
Aukso kaina (SPOT \$/OZ)



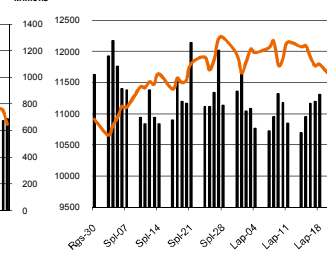
Sidabro kaina (SPOT \$/OZ)



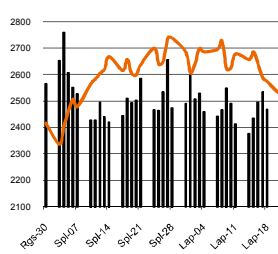
S&P 500 INDEX



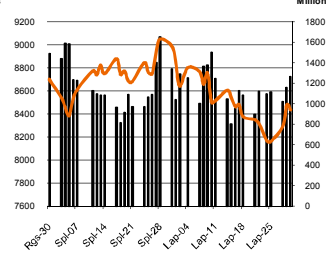
DOW JONES INDUS, AVG



NASDAQ COMPOSITE INDEX



NIKKEI 225 INDEX



Šaltinis: BLOOMBERG

Kontaktai

Agnė Anzelienė
Arunas Urbonas
Andrius Šuminas
Deimantė Teresienė

Maklerė
Makleris
Makleris
Analitikė

Agne.Anzeliene@swedbank.lt
Arunas.Urbonas@swedbank.lt
Andrius.Suminas@swedbank.lt
Deimante.Teresiene@swedbank.lt

8 5 258 2306
8 5 258 2515
8 5 258 2295
8 5 258 2395

Swedbank analizės rasite Bloomberg terminale įrašę ABHA <GO> arba HBMR <GO>

Dėmesio: Ši apžvalga nėra pasiūlymas įsigyti ar perleisti apžvalgoje nurodytas finansines priemones ar finansines priemones nurodytose šalyse bei biržose. Visa pateikta informacija yra surinkta iš viešai prieinamų šaltinių (monių, vertybinių popierių biržų, naujienų agentūrų ir kitų). Mes neatsiimame informacijos tikrinimo ir vertinimo, dėl to negarantuojame informacijos tikslumo, pilnumo ar aktualumo. Pateikta informacija yra parodomąjio pobūdžio ir yra neapsaugota nuo palyginamumo problemų, dėl jmonių keičiamos apskaitos ir finansinės atskaitomybės paruošimo praktikos (t.y. pasikeitę apskaitos standartai, finansinių ataskaitų konsolidavimo praktikos pasikeitimas ir pan.). Dėl šios priežasties praejusių ir ankstesniųjų metų palyginamieji duomenys gali būti neprieinami.

© "Swedbank", 2011. Visos teisės saugomos. Be "Swedbank" grupės patirtimo draudžiama kopijuoti, spausdinti, atgaminti, cituoti ar bet kaip kitaip naudoti pateiktą informaciją. "Swedbank", AB neturi daugiau kaip 5% nuosavybės dalies šalies tyrimo išvardintose įmonėse. Daugiau informacijos pateikiama interneto tinklalapyje: <http://www.swedbank.eu/disclosures/disclosure2011.pdf>