

Naujienos

Pirmadienį JAV investuotojų nuotaikas atspindintis **S&P 500** indeksas pakilo 1.03 proc. iki 1257.08 p. Investuotojus vis dar teigiamai veikė žinios apie Europos priemonės skolos krizei suvaldyti. Vokietijos kanclerė ir Prancūzijos prezidentas paskelbė, kad ketinama taip pakeisti ES sutartį, kad už didesni nei 3 proc. BVP dydžio biudžeto deficitą būtų taikomos sankcijos.

Azijos investuotojų nuotaikas atspindintis **MSCI Asia Pacific** indeksas 9.45 val. ryte buvo nukritęs 0.9 proc. iki 117.17 punktų. Azijos investuotojus neigiamai veikia reitingų agentūros "Standard&Poor's" pranešimas, kad ketinama peržiūrėti ir sumažinti 15 euro zonos šalių reitingus, tarp jų tiek ir Vokietijos, tiek Prancūzijos.

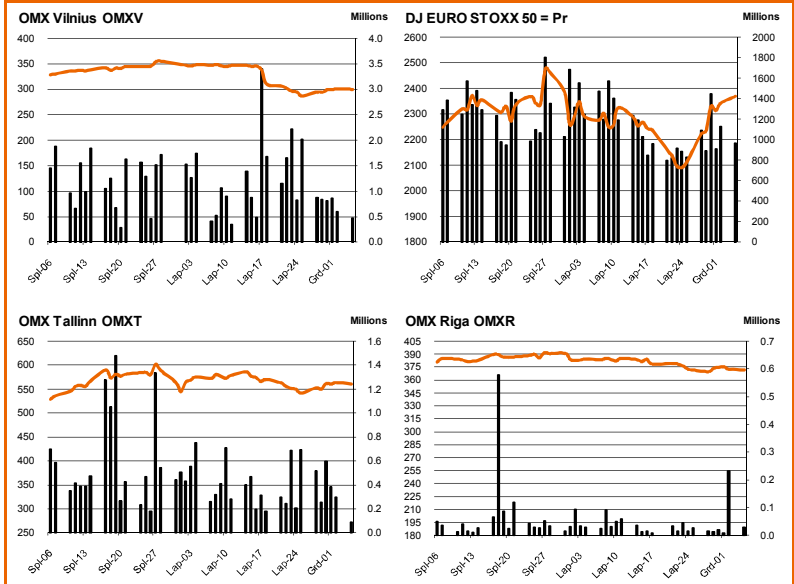
Dow Jones Euro Stoxx 50 gruodžio mėn. ateities sandoris rodo, kad prekyba Vakarų Europos biržose prasidėjo kritimu – 9.45 val. ateities sandoris fiksuoja 1.14 proc. neigiamą pokytį.

Pirmadienį **NASDAQ OMX Vilnius** indeksas nukrito 0.47 proc. Buvo sudaryti 275 sandoriai už beveik 0.242 mln. eurų (0.84 mln. litų). Prekybos lyderio pozicijas perėmė **TEO LT** akcijos, jų nepakitusia 0.605 euro kaina suprekiauta už 83.5 tūkst. eurų. Aktyvi prekyba vyko ir **City Service** akcijomis. Jų kaina nukrito 2.60 proc. Iki 1.909 euro, o apyvarta siekė 39.3 tūkst. eurų.

NASDAQ OMX Riga indeksas pirmadienį smuktelėjo 0.14 proc. Buvo sudarytas 91 sandoris už 51 tūkst. latų (176 tūkst. litų). Didžiausia 14.7 tūkst. latų apyvarta atiteko **Olainfarm** akcijoms, jų kaina pakilo 1.03 proc. iki 2.462 lato. Aktyvesnė prekyba vyko ir **Riga Shipyard** akcijomis. Jų apyvarta siekė 10 tūkst. latų, kaina smuktelėjo 1.19 proc. iki 0.711 euro.

NASDAQ OMX Tallinn indeksas padidėjo 0.64 proc. Buvo sudaryti 111 sandorių už 0.127 mln. eurų (0.437 mln. litų). Didžiausia apyvarta išsiskyrė **Silvano Fashion Group** ir **Tallinn Vesi** akcijos, jų kainos atitinkamai nukrito 1.56 proc. iki 3.15 eurų ir pakilo 0.77 proc. iki 6.400 euro, o apyvartos siekė 32.6 tūkst. eurų ir 15 tūkst. eurų.

Šaltinis: Nasdaq OMX ir BLOOMBERG



Šaltinis: BLOOMBERG

Baltijos šalių indeksai

Pavadinimas	Pask. Sand. data	Indekso vertė	Uždarym o prieš d.	Dienos pokytis	Mėnesio pokytis	Nuo metų pradžios	Metinis pokytis
OMX VILNIUS OMXV	2011.12.05	299.88	301.30	-0.47%	-14.01%	-26.80%	-27.72%
OMX TALLINN OMXT	2011.12.05	561.10	564.27	-0.56%	-2.59%	-19.66%	-17.48%
OMX RIGA OMXR	2011.12.05	371.97	372.49	-0.14%	-3.27%	-5.48%	-5.27%
OMX Baltic Benchmark TR	2011.12.05	444.46	447.29	-0.63%	-5.37%	-16.77%	-16.60%
OMX Baltic 10	2011.12.05	136.72	137.30	-0.42%	-5.84%	-25.14%	-24.37%

Šaltinis: BLOOMBERG

Vakar dieną paskelbti pasaulio ekonominiai duomenys

Euro zonos lapkričio mėn. Paslaugų sektoriaus užsakymo rodiklis siekė 47.5. Buvo prognozuota, kad rodiklis išliks nepakitęs ir sieks 47.8.

Euro zonos spalio mėn. Mažmeninių pardavimų rodiklis rodė 0.4 proc. augimą. Buvo prognozuota, kad rodiklio reikšmė bus 0.1 proc. augimas po praėjusio mėn. 0.7 proc. smukimo.

JAV lapkričio mėn. ISM paslaugų sektoriaus užsakymų rodiklis siekė 52.0. Buvo prognozuota, kad rodiklis sieks 53.9 po praėjusio mėn. 52.9.

JAV spalio mėn. Fabrikų užsakymų apimtys smuko 0.4 proc. Buvo prognozuota, kad rodiklio reikšmė bus 0.3 proc. smukimas po praėjusio mėn. 0.3 proc. augimo.

Šaltinis: BLOOMBERG

Planuojami pasaulio dienos ekonominiai duomenys

12:00 val. Euro zonos 3Q BVP (metinis skaičiavimas). Prognozuojama, kad rodiklis išliks nepakitęs ir sieks 1.4 proc.

13:00 val. Vokietijos spalio mėn. Fabrikų užsakymų apimtys. Prognozuojama, kad apimtys augs 0.1 proc. po praėjusio mėn. 4.3 proc. smukimo.

Šaltinis: BLOOMBERG

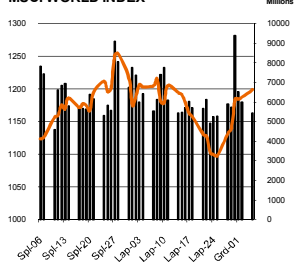
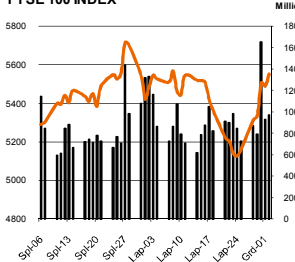
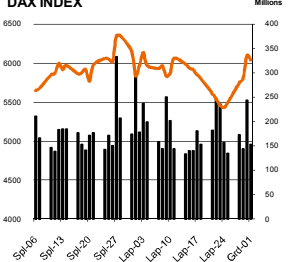
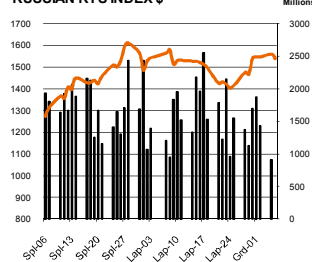
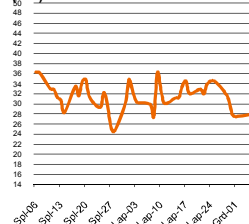
Planuojami Baltijos biržų dienos įvykiai

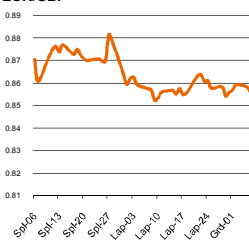
Šiandien planuojamų įmonių naujienų skelbti nenumatyta.

NASDAQ OMX Vilnius prekybos rezultatai

Pavadinimas	Pask. sand. data	Kaina	Vakar užd. kaina	Dienos pokytis	Mėnesio pokytis	Nuo metų pradžios	Metinis pokytis	Kiekis	Apyvarta
Imonių Grupė Alita	2011.12.05	0.65	0.65	0.00%	-27.30%	595.70%	225.13%	1,901	1,207.0
Anykščių vynos	2011.12.01	0.09	0.09	0.00%	1.16%	6.10%	-12.12%	500	43.5
Apranga	2011.12.05	1.46	1.48	-1.35%	-7.01%	-29.50%	-35.11%	3,923	5,730.6
Agrowill group	2011.12.05	0.15	0.15	0.00%	-15.00%	-42.05%	-50.65%	51,863	7,812.2
City service	2011.12.05	1.91	1.96	-2.60%	-13.81%	-31.82%	-38.24%	20,442	39,256.0
Dvarčionių keramika	2011.10.27	0.12	0.12	0.00%	0.00%	-20.00%	-65.71%	934	112.9
Grigiškės	2011.12.05	0.49	0.49	0.21%	-9.83%	-37.29%	-36.96%	1,550	757.5
Gubernija	2011.12.02	0.12	0.12	0.00%	-26.25%	-41.00%	-57.86%	415	49.0
Invalda	2011.12.05	1.94	1.94	0.21%	-2.46%	-2.26%	-15.66%	5,137	9,896.3
Klaipėdos baldai	2011.12.05	0.97	0.97	0.10%	-1.62%	-13.25%	-5.92%	100	96.9
Klaipėdos nafta	2011.12.05	0.39	0.39	0.00%	-3.70%	-26.97%	-29.35%	18,190	7,112.3
Kauno energija	2011.11.14	0.43	0.43	0.00%	-0.47%	-28.67%	-34.15%	977	418.3
Lietuvos dujos	2011.12.02	0.59	0.59	0.00%	-1.82%	-18.63%	-17.50%	4,093	2,427.8
LESTO AB	2011.12.05	0.56	0.57	-1.75%	-5.08%			5,422	2,985.0
Lifosa	2011.12.01	14.60	14.60	0.00%	0.63%	5.41%	4.37%	58	846.9
LITGRID	2011.12.05	0.38	0.38	0.00%	-7.32%	-47.08%		174	66.1
Lietuvos jūrų laivinkystė	2011.12.05	0.04	0.04	-2.70%	-5.26%	-56.10%	-57.65%	13,776	491.3
Limarko laivinkystės kompanija	2011.12.05	0.11	0.09	20.88%	-11.29%	-18.52%	-19.12%	600	66.0
Linas	2011.12.05	0.08	0.08	-1.27%	2.63%	-29.09%	-33.33%	5,000	390.0
Linas Agro Group	2011.12.05	0.40	0.40	0.00%	-7.34%	-33.55%	-31.53%	10,064	4,060.7
Lietuvos energija	2011.12.05	0.38	0.38	-0.26%	-3.07%			266	94.6
Panevėžio statybos trestas	2011.12.05	1.19	1.18	0.76%	-10.60%	-39.03%	-35.80%	12,645	14,929.0
Pieno žvaigždės	2011.12.05	1.60	1.60	0.00%	-3.32%	8.11%	10.96%	3,027	4,844.2
Rokiškio sūris	2011.12.05	1.23	1.24	-0.73%	-13.93%	-31.36%	-26.17%	1,000	1,230.0
Šiaulių bankas	2011.12.05	0.26	0.26	-0.76%	-10.65%	-22.85%	-19.25%	23,517	6,134.4
Sanitas	2011.12.05	10.06	10.06	0.00%	0.00%	83.04%	83.24%	50	503.0
Snaiigė	2011.12.05	0.52	0.52	-1.34%	25.61%	92.16%	85.92%	39,500	20,490.0
Bankas Snoras	2011.11.16	0.23	0.23	0.00%	-7.60%	-41.64%	-45.39%	95,655	22,453.7
Bankas Snoras priv. akcijos	2011.11.15	1.66	1.66	0.00%	-10.27%	-35.88%	-34.21%	1,400	2,329.5
TEO LT	2011.12.05	0.61	0.61	0.00%	-0.82%	-15.62%	-12.82%	138,038	83,518.6
Ūkio bankas	2011.12.05	0.19	0.19	-0.52%	-20.75%	-49.74%	-43.99%	115,034	21,919.5
Ulenos trikotažas	2011.12.01	0.20	0.20	0.00%	-16.32%	-47.23%	-52.27%	10,880	2,176.0
Vilniaus baldai	2011.12.05	10.15	10.44	-2.78%	-4.78%	6.84%	4.64%	137	1,395.9
Vilniaus degtinė	2011.12.02	0.30	0.30	0.00%	-4.53%	-32.95%	-34.44%	2,001	422.3
Vilkyškių pieninė	2011.12.05	1.20	1.20	-0.25%	-9.32%	-30.41%	-26.52%	5,184	6,224.1
Žemaitijos pienas	2011.12.05	0.65	0.65	0.00%	-10.96%	-7.01%	-0.76%	1,000	650.0

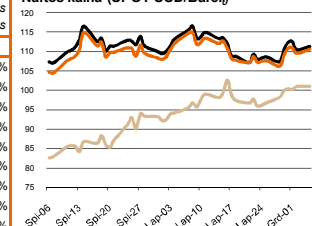
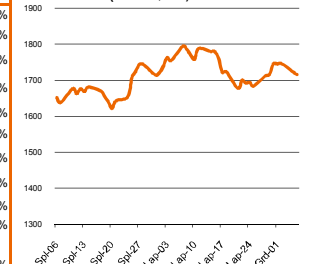
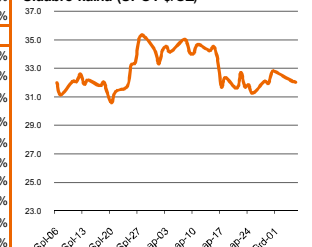
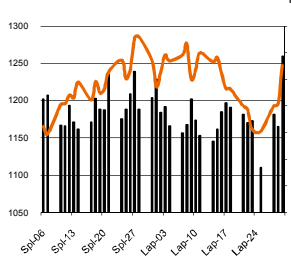
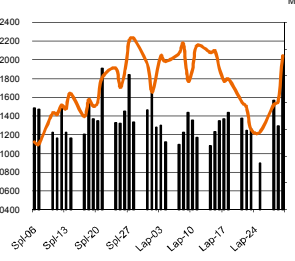
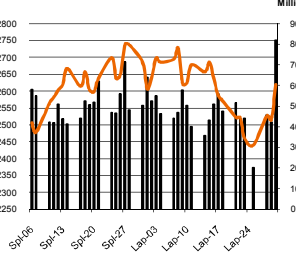
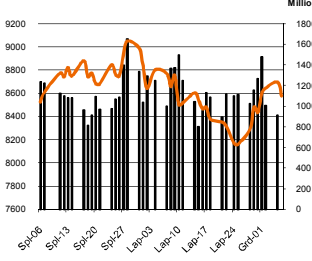
Šaltinis: BLOOMBERG

MSCI WORLD INDEX

FTSE 100 INDEX

DAX INDEX

RUSSIAN RTS INDEX \$

CBOE SPX VOLATILITY INDEX (VIX)

EUR/USD

EUR/GBP


Pasaulio akcijų indeksai								
Indekso pavadinimas	Šalis	Pask. sand. data	Indekso vertė	Indekso vertė dieną prieš	Dienos pokytis	Mėnesio pokytis	Nuo metų pradžios	Metinis pokytis
EUROPA								
Euro Stoxx 50 Pr	ES	2011.12.06	2,369.39	2,342.50	1.15%	3.40%	-15.16%	-14.46%
FTSE 100 INDEX	Didžioji Britanija	2011.12.05	5,567.96	5,552.29	0.28%	0.74%	-5.63%	-3.51%
DAX INDEX	Vokietija	2011.12.05	6,106.09	6,080.68	0.42%	2.35%	-11.69%	-12.20%
CAC 40 INDEX	Pancūzija	2011.12.05	3,201.28	3,164.95	1.15%	2.49%	-15.86%	-14.62%
IBEX 35 INDEX	Ispanija	2011.12.05	8,705.80	8,558.60	1.72%	1.27%	-11.70%	-11.97%
SWISS MARKET INDEX	Šveicarija	2011.12.05	5,739.86	5,718.85	0.37%	1.41%	-10.82%	-10.49%
FTSE MIB INDEX	Italija	2011.12.05	15,926.47	15,476.09	2.91%	3.78%	-21.05%	-20.09%
OBX STOCK INDEX	Norvegija	2011.12.06	354.74	354.74	0.00%	-0.22%	-11.40%	-7.98%
OMX STOCKHOLM 30 INDEX	Švedija	2011.12.05	988.71	974.48	1.46%	0.16%	-14.44%	-13.61%
OMX HELSINKI 25 INDEX	Suomija	2011.12.05	2,007.01	1,974.35	1.65%	0.56%	-23.64%	-21.18%
OMX COPENHAGEN 20 INDEX	Danija	2011.12.05	384.73	382.84	0.50%	6.13%	-15.92%	-12.42%
BESIVYSTANTI EUROPA								
RUSSIAN RTS INDEX \$	Rusija	2011.12.06	1,533.33	1,559.28	-1.35%	-0.27%	-13.10%	-10.12%
WSE WIG 20 INDEX	Lenkija	2011.12.05	2,292.13	2,257.90	1.52%	-2.99%	-16.47%	-16.57%
PFTS Index	Ukraina	2011.12.05	615.94	612.47	0.57%	11.57%	-36.83%	-29.21%
BUDAPEST STOCK EXCH INDX	Vengrija	2011.12.05	17,745.74	17,447.64	1.71%	5.74%	-16.79%	-16.96%
PRAGUE STOCK EXCH INDEX	Čekija	2011.12.05	901.10	888.20	1.45%	-1.81%	-26.43%	-23.31%
CROATIA ZAGREB CROBEX	Kroatija	2011.12.05	1,809.23	1,799.53	0.54%	-1.73%	-14.29%	-0.44%
BELEX15 INDEX	Serbija	2011.12.05	498.89	493.91	1.01%	-7.84%	-23.46%	-24.69%
SOFIX INDEX	Bulgarija	2011.12.05	306.67	310.85	-1.34%	-9.76%	-15.36%	-13.46%
BUCHAREST BET INDEX	Rumunija	2011.12.05	4,405.80	4,346.64	1.36%	-2.33%	-16.38%	-13.60%
ISE NATIONAL 100 INDEX	Turkija	2011.12.05	55,195.81	54,769.25	0.78%	-1.75%	-16.38%	-18.48%
Š. ir P. AMERIKA								
DOW JONES INDUS. AVG	JAV	2011.12.05	12,097.83	12,019.42	0.65%	0.96%	4.49%	6.47%
NASDAQ COMPOSITE INDEX	JAV	2011.12.06	2,655.76	2,626.93	1.10%	-1.13%	0.11%	2.34%
S&P 500 INDEX	JAV	2011.12.05	1,257.08	1,244.28	1.03%	0.31%	-0.04%	2.78%
BRAZIL BOVESPA INDEX	Brazilija	2011.12.05	58,910.48	57,885.85	1.77%	0.41%	-15.00%	-15.30%
MEXICO IPC INDEX	Meksika	2011.12.05	37,103.17	36,756.06	0.94%	1.13%	-3.76%	-1.68%
AZIJLA								
NIKKEI 225	Japonija	2011.12.06	8,575.16	8,695.98	-1.39%	-2.57%	-16.17%	-15.66%
HANG SENG INDEX	Honk Kongas	2011.12.06	18,879.19	19,179.69	-1.30%	-4.59%	-17.82%	-18.53%
CSI 300 INDEX	Kinija	2011.12.06	2,516.34	2,521.39	-0.30%	-9.05%	-19.64%	-20.59%
BSE SENSEX 30 INDEX	Indija	2011.12.05	16,805.33	16,846.83	-0.25%	-4.31%	-18.06%	-15.89%
KOSPI INDEX	Pietų Korėja	2011.12.06	1,902.82	1,922.90	-1.04%	-1.33%	-7.22%	-2.60%
FTSE Bursa Malaysia KLCI	Malajzija	2011.12.06	1,478.90	1,489.95	-0.68%	0.15%	-2.58%	-1.46%
HO CHI MINH STOCK INDEX	Vietnamas	2011.12.06	390.20	391.19	-0.25%	-4.96%	-19.49%	-16.19%
STOCK EXCH OF THAI INDEX	Tailandas	2011.12.06	1,025.74	1,029.37	-0.35%	7.15%	-0.68%	-0.80%
S&P/ASX 200 INDEX	Australija	2011.12.06	4,262.00	4,321.30	-1.37%	-0.45%	-10.18%	-9.10%
NZX 50 INDEX	Naujoji Zelandija	2011.12.06	3,291.49	3,301.22	-0.29%	-1.21%	-0.53%	-0.05%

Šaltinis: BLOOMBERG

Naftos kaina (SPOT USD/Barelį)

Aukso kaina (SPOT \$/OZ)

Sidabro kaina (SPOT \$/OZ)

S&P 500 INDEX

DOW JONES INDUS, AVG

NASDAQ COMPOSITE INDEX

NIKKEI 225 INDEX


Šaltinis: BLOOMBERG

Kontaktai

 Agnė Anzelienė
 Arūnas Urbonas
 Andrius Šuminas
 Deimantė Teresienė

 Maklerė
 Makleris
 Makleris
 Analitikė

Agne.Anzeliene@swedbank.lt
Arunas.Urbonas@swedbank.lt
Andrius.Suminas@swedbank.lt
Deimante.Teresiene@swedbank.lt

 8 5 258 2306
 8 5 258 2515
 8 5 258 2295
 8 5 258 2395

Swedbank analizės rasite Bloomberg terminale įrašę ABHA <GO> arba HBMR <GO>

Dėmesio: Ši apžvalga nėra pasiūlymas įsigyti ar perleisti apžvalgoje nurodytas finansines priemones ar finansines priemones nurodytose šalyse bei biržose. Visa pateikta informacija yra surinkta iš viešai prieinamų šaltinių (monių, vertybinių popierių biržų, naujienų agentūrių ir kitų). Mes nesitikime informacijos tikrinimo ir vertinimo, dėl to negarantuojame informacijos tikslumo, pilnumo ar aktualumo. Pateikta informacija yra parodomąjio pobūdžio ir yra neapsaugota nuo palyginamumo problemų, dėl įmonių keičiamos apskaitos ir finansinės atskaitomybės paruošimo praktikos (t.y. pasikeitę apskaitos standartai, finansinių ataskaitų konsolidavimo praktikos pasikeitimas ir pan.). Dėl šios priežasties praejusiu ir ankstesnių metų palyginamieji duomenys gali būti neprieinami.

© "Swedbank", 2011. Visos teisės saugomos. Be "Swedbank" grupės patirtimo draudžiama kopijuoti, spausdinti, atgaminti, cituoti ar bet kaip kitaip naudoti pateiktą informaciją. "Swedbank", AB neturi daugiau kaip 5% nuosavybės dalies šalies tyrimo išvardintose įmonėse. Daugiau informacijos pateikiama interneto tinklalapyje: <http://www.swedbank.eu/disclosures/disclosure2011.pdf>