

**Naujienos**

Vakar JAV investuotojų nuotaišas atspindintis **S&P 500** indeksas pagaliau kilo 0.32 proc. iki 1215.75 punktų. Rinkos kilo po geresnių nei tikėtasi paskelbtų JAV ekonominių duomenų t.y. savaitės bedarbystės paraiškos, Niujorko FED'o gamybos sektoriaus indeksas, Filadelfijos FED gamintojų indeksas.

Azijos investuotojų nuotaiškas atspindintis **MSCI Asia Pacific** indeksas 09.45 val. ryte buvo pakilęs 1.0 proc. iki 112.59 punktų. Regiono investuotojai seka teigiamas vakarykštes JAV biržų prekybos nuotaiškas.

**Dow Jones Euro Stoxx 50 gruodžio mėn.** ateities sandoris rodo, kad prekyba Vakarų Europos biržose prasidės kilimu – 09.45 val. ateities sandoris fiksuoja 0.3 proc. teigiamą pokytį.

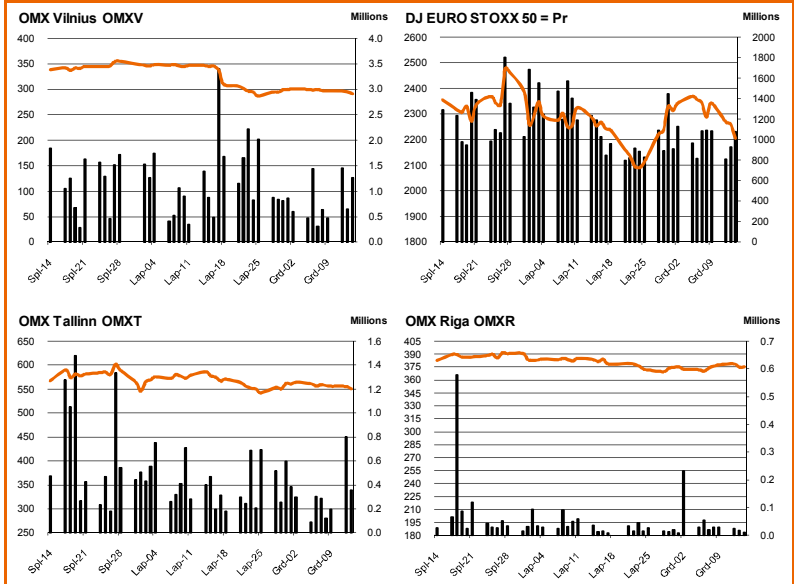
Ketvirtadienį **NASDAQ OMX Vilnius** nukrito 0.55 proc. Buvo sudaryta 625 sandorių už beveik 1.29 mln. eurų (4.46 mln. litų). Didžiausia 645 tūkst. eurų apyvarta atiteko **Rokiškio sūris** akcijoms. Šiomis akcijomis buvo sudarytas tiesioginis sandoris – 500 tūkst. akcijų perleista po 1.24 euro.

**TEO LT** akcijų kaina šiek tiek nukrito 0.17 proc. iki 0.597 euro, o apyvarta siekė 264 tūkst. eurų.

**NASDAQ OMX Riga** indeksas vakar nežymiai nukrito 0.12 proc. Buvo sudaryta 107 sandorių už 30.3 tūkst. latų (149 tūkst. litų). Vakar jau pasibaigus prekybai **Olainfarm** paskelbė apie 71 proc. išaugusius, lyginant su praėjusiais metais, lapkričio mėn. pardavimus. Daugiausiai pardavimai išaugo Bulgarijoje – net 24 kartus, Gruzijoje – 17 kartų. Pagrindinės Olainfarm produkcijos realizavimo rinkos yra Rusija, Ukraina, Belarusija, Kazachstanas, Latvija. Lapkričio mėnesį buvo padaryti pakankamai ženklūs pardavimai ir į JAV.

**NASDAQ OMX Tallinn** indeksas smuko 0.66 proc. Buvo sudaryti 202 sandoriai už 233 tūkst. eurų (0.81 mln. litų). Didžiausia apyvarta išsiskyrė **Nordecon** akcijos. Jų kaina nukrito 3.09 proc. iki 0.940 euro, o apyvarta siekė 52 tūkst. eurų.

Šaltinis: Nasdaq OMX ir BLOOMBERG



Šaltinis: BLOOMBERG

**Baltijos šalių indeksai**

Pavadinimas	Pask. Sand. data	Indekso vertė	Uždarym o prieš d.	Dienos pokytis	Mėnesio pokytis	Nuo metų pradžios	Metinis pokytis
OMX VILNIUS OMXV	2011.12.15	289.63	291.23	-0.55%	-16.28%	-29.30%	-29.20%
OMX TALLINN OMXT	2011.12.15	540.85	544.44	-0.66%	-5.93%	-22.56%	-20.16%
OMX RIGA OMXR	2011.12.15	374.88	375.32	-0.12%	-2.40%	-4.74%	-0.15%
OMX Baltic Benchmark TR	2011.12.15	429.19	431.36	-0.50%	-8.55%	-19.63%	-17.06%
OMX Baltic 10	2011.12.15	131.48	132.25	-0.58%	-9.40%	-28.00%	-26.35%

Šaltinis: BLOOMBERG

**Vakar dieną paskelbti pasaulio ekonominiai duomenys**

**Euro zonos gruodžio mėn. Gamybos užsakymų rodiklis** padidėjo nuo 46.4 iki 46.9 reikšmės palyginus su praėjusiu mėnesiu.

**JAV gruodžio mėn. Niujorko FED'o gamybos sektoriaus indeksas** padidėjo nuo 0.61 iki 9.53 reikšmės palyginus su praėjusiu mėnesiu.

**JAV Savaitės bedarbystės paraiškų skaičius** sumažėjo nuo 381 iki 366 tūkst. palyginus su praėjusiu mėnesiu.

**JAV lapkričio mėn. Pramonės produkcijos indeksas** sumažėjo nuo 0.7 iki -0.2 proc. palyginus su praėjusiu mėnesiu.

**17:00 val. JAV gruodžio mėn. Filadelfijos FED gamintojų rodiklis** padidėjo nuo 3.6 iki 10.3 reikšmės palyginus su praėjusiu mėnesiu.

Šaltinis: BLOOMBERG

**Planuojami pasaulio dienos ekonominiai duomenys**

**15:30 val. JAV lapkričio mėn. Vartotojų kainų indeksas.** Prognozuojama, kad indeksas padidėjo nuo -0.1 iki 0.1 proc. palyginus su praėjusiu mėnesiu.

Šaltinis: BLOOMBERG

**Planuojami Baltijos biržų dienos įvykiai**

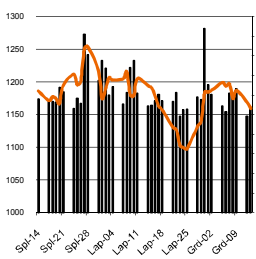
Šiandien planuojamų įmonių naujienų skelbti nenumatyta.

**NASDAQ OMX Vilnius prekybos rezultatai**

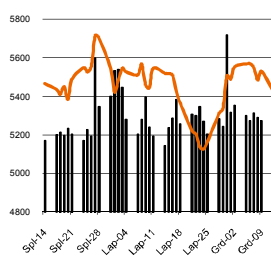
Pavadinimas	Pask. sand. data	Vakar. užd. kaina	Vakar. užd. kaina	Dienos pokytis	Mėnesio pokytis	Nuo metų pradžios	Metinis pokytis	Kiekis	Apyvarta
Imonių Grupė Alita	2011.12.13	0.64	0.64	0.00%	220.00%	588.17%	503.77%	42	26.9
Anykščių vynas	2011.12.15	0.08	0.08	1.22%	-3.49%	1.22%	-12.63%	350	29.0
Apranga	2011.12.15	1.43	1.41	1.35%	-7.68%	-30.95%	-29.21%	8,648	12,222.8
Agrowill group	2011.12.15	0.13	0.13	-0.75%	-26.11%	-49.62%	-50.00%	63,458	8,395.4
City service	2011.12.15	1.80	1.81	-0.33%	-18.40%	-35.71%	-37.41%	8,938	16,052.4
Dvarčionių keramika	2011.12.12	0.12	0.12	0.00%	0.00%	-20.00%	-65.71%	35	4.2
Grigiškės	2011.12.15	0.46	0.47	-1.71%	-15.78%	-40.77%	-36.16%	11,350	5,233.6
Gubernija	2011.12.13	0.12	0.12	0.00%	-34.78%	-40.00%	-52.00%	689	82.7
Invalda	2011.12.15	1.82	1.82	-0.11%	-9.00%	-8.50%	-11.86%	15,442	28,104.6
Klaipėdos baldai	2011.12.09	0.97	0.97	0.00%	-7.62%	-13.16%	-5.83%	1,166	1,131.0
Klaipėdos nafta	2011.12.15	0.38	0.39	-1.55%	-4.50%	-28.46%	-29.00%	9,431	3,596.1
Kauno energija	2011.12.15	0.32	0.43	-25.23%	-25.23%	-46.67%	-50.77%	450	144.0
Lietuvos dujos	2011.12.15	0.58	0.59	-0.68%	-2.84%	-20.27%	-19.61%	14,200	8,264.4
LESTO AB	2011.12.15	0.54	0.55	-1.83%	-10.83%			18,142	9,775.4
Lifosa	2011.12.12	15.00	15.00	0.00%	-1.96%	8.29%	8.70%	313	4,693.7
LITGRID	2011.12.15	0.38	0.39	-2.56%	-8.43%	-47.08%		4,330	1,646.5
Lietuvos jūrų laivinkystė	2011.12.15	0.04	0.03	5.88%	-5.26%	-56.10%	-55.56%	88,333	2,944.2
Limarko laivinkystės kompanija	2011.12.15	0.08	0.08	0.00%	-25.45%	-39.26%	-38.35%	3,000	247.3
Linas	2011.12.15	0.07	0.07	10.77%	-5.26%	-34.55%	-36.84%	19,856	1,429.6
Linas Agro Group	2011.12.15	0.40	0.41	-1.23%	-9.09%	-34.21%	-28.19%	41,000	16,400.0
Lietuvos energija	2011.12.15	0.36	0.37	-2.16%	-6.92%			259	96.8
Panevėžio statybos trestas	2011.12.15	1.15	1.16	-1.12%	-11.24%	-41.28%	-38.11%	19,684	22,043.0
Pieno žvaigždės	2011.12.15	1.57	1.60	-1.50%	-7.59%	6.15%	8.34%	538	847.8
Rokiškio sūris	2011.12.15	1.24	1.20	3.33%	-15.07%	-30.80%	-31.87%	520,279	644,770.8
Šiaulių bankas	2011.12.15	0.23	0.23	0.87%	-17.44%	-31.16%	-27.27%	262,355	60,117.3
Sanitas	2011.12.15	10.06	10.06	0.00%	0.00%	83.04%	79.64%	2,766	27,826.0
Snaiigė	2011.12.15	0.52	0.51	1.96%	-0.38%	94.03%	94.03%	64,950	33,786.7
Bankas Snoras	2011.11.16	0.23	0.23	0.00%	0.00%	-41.64%	-48.87%	95,655	22,453.7
Bankas Snoras priv. akcijos	2011.11.15	1.66	1.66	0.00%	0.00%	-35.88%	-33.60%	1,400	2,329.5
TEO LT	2011.12.15	0.60	0.60	-0.17%	-2.13%	-16.74%	-14.59%	441,871	263,926.2
Ūkio bankas	2011.12.15	0.16	0.16	0.61%	-29.00%	-56.84%	-51.91%	738,291	117,271.9
Ulenos trikotažas	2011.12.15	0.16	0.16	0.00%	-27.27%	-57.78%	-57.67%	1,000	160.0
Vilniaus baldai	2011.12.15	10.30	10.35	-0.48%	-1.90%	8.42%	6.19%	70	721.0
Vilniaus degtinė	2011.12.14	0.25	0.25	0.00%	-16.67%	-43.18%	-44.32%	3,000	750.0
Vilkyškių pieninė	2011.12.15	1.19	1.19	0.00%	-7.47%	-30.81%	-26.41%	4,752	5,650.0
Žemaitijos pienas	2011.12.14	0.65	0.65	0.00%	-12.24%	-7.73%	-9.79%	2,830	1,831.1

Šaltinis: BLOOMBERG

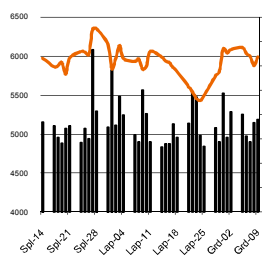
MSCI WORLD INDEX



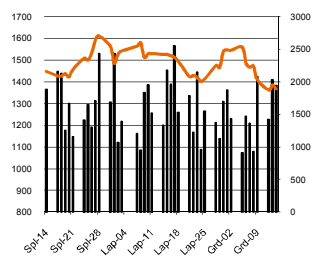
FTSE 100 INDEX



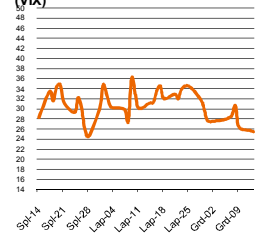
DAX INDEX



RUSSIAN RTS INDEX \$



CBOE SPX VOLATILITY INDEX (VIX)



EUR/USD



EUR/GBP

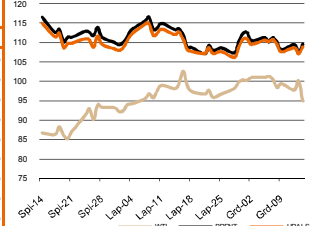


Pasaulio akcijų indeksai

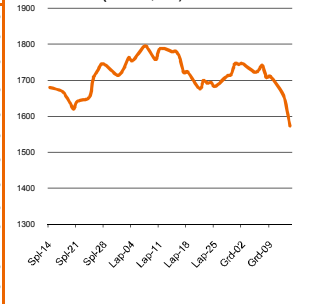
Indekso pavadinimas	Šalis	Pask. sand. data	Indekso vertė	Indekso vertė dieną prieš	Dienos pokytis	Mėnesio pokytis	Nuo metų pradžios	Metinis pokytis
<b>EUROPA</b>								
Euro Stoxx 50 Pr	ES	2011.12.16	2,224.89	2,205.91	0.86%	-1.90%	-20.34%	-21.82%
FTSE 100 INDEX	Didžioji Britanija	2011.12.15	5,400.85	5,366.80	0.63%	-1.96%	-8.46%	-8.17%
DAX INDEX	Vokietija	2011.12.15	5,730.62	5,675.14	0.98%	-3.09%	-17.12%	-18.42%
CAC 40 INDEX	Pancūzija	2011.12.15	2,998.73	2,976.17	0.76%	-2.16%	-21.19%	-22.88%
IBEX 35 INDEX	Ispanija	2011.12.15	8,250.40	8,182.00	0.84%	-0.65%	-16.32%	-17.58%
SWISS MARKET INDEX	Šveicarija	2011.12.15	5,784.14	5,719.09	1.14%	1.73%	-10.13%	-11.91%
FTSE MIB INDEX	Italija	2011.12.15	14,627.69	14,430.02	1.37%	-5.13%	-27.49%	-28.18%
OBX STOCK INDEX	Norvegija	2011.12.16	338.60	338.60	0.00%	-6.04%	-15.43%	-11.90%
OMX STOCKHOLM 30 INDEX	Švedija	2011.12.15	946.68	939.30	0.79%	-1.51%	-18.08%	-17.96%
OMX HELSINKI 25 INDEX	Suomija	2011.12.15	1,830.59	1,816.59	0.77%	-6.77%	-30.36%	-28.98%
OMX COPENHAGEN 20 INDEX	Danija	2011.12.15	374.08	371.36	0.73%	-0.73%	-18.25%	-16.93%
<b>BESIVYSTANTI EUROPA</b>								
RUSSIAN RTS INDEX \$	Rusija	2011.12.16	1,401.59	1,395.28	0.59%	-7.71%	-20.72%	-19.54%
WSE WIG 20 INDEX	Lenkija	2011.12.15	2,161.32	2,173.94	-0.58%	-7.30%	-21.24%	-21.56%
PFTS Index	Ukraina	2011.12.16	576.83	576.83	0.00%	-4.15%	-40.84%	-37.38%
BUDAPEST STOCK EXCH INDX	Vengrija	2011.12.15	17,024.43	16,774.82	1.49%	1.76%	-20.17%	-19.76%
PRAGUE STOCK EXCH INDEX	Čekija	2011.12.15	857.10	853.80	0.39%	-3.31%	-30.02%	-28.57%
CROATIA ZAGREB CROBEX	Kroatija	2011.12.15	1,736.27	1,740.04	-0.22%	-4.69%	-17.75%	-14.83%
BELEX15 INDEX	Serbija	2011.12.15	488.72	485.87	0.59%	-8.28%	-25.02%	-26.64%
SOFIX INDEX	Bulgarija	2011.12.16	302.92	302.64	0.03%	-9.00%	-16.45%	-15.94%
BUCHAREST BET INDEX	Rumunija	2011.12.15	4,324.14	4,276.48	1.11%	-4.14%	-17.93%	-15.85%
ISE NATIONAL 100 INDEX	Turkija	2011.12.15	52,250.03	51,338.97	1.07%	-7.23%	-21.39%	-19.47%
<b>Š. ir P. AMERIKA</b>								
DOW JONES INDUS. AVG	JAV	2011.12.15	11,868.81	11,823.48	0.38%	-0.31%	2.52%	3.21%
NASDAQ COMPOSITE INDEX	JAV	2011.12.16	2,541.01	2,539.31	0.07%	-3.74%	-4.22%	-3.65%
S&P 500 INDEX	JAV	2011.12.15	1,215.75	1,211.82	0.32%	-1.71%	-3.33%	-2.18%
BRAZIL BOVESPA INDEX	Brazilija	2011.12.15	56,331.15	56,646.87	-0.56%	-3.81%	-18.72%	-16.31%
MEXICO IPC INDEX	Meksika	2011.12.15	36,006.90	36,012.67	-0.02%	-1.91%	-6.60%	-4.83%
<b>AZIJLA</b>								
NIKKEI 225	Japonija	2011.12.16	8,401.72	8,377.37	0.29%	-0.73%	-17.86%	-18.52%
HANG SENG INDEX	Honk Kongas	2011.12.16	18,368.52	18,026.84	1.69%	-3.32%	-20.42%	-19.14%
CSI 300 INDEX	Kinija	2011.12.16	2,390.13	2,340.79	2.11%	-10.49%	-23.60%	-26.02%
BSE SENSEX 30 INDEX	Indija	2011.12.16	15,998.86	15,836.47	1.13%	-4.53%	-21.91%	-19.38%
KOSPI INDEX	Pietų Korėja	2011.12.16	1,839.96	1,819.11	1.15%	-0.87%	-10.29%	-8.43%
FTSE Bursa Malaysia KLCI	Malajzija	2011.12.16	1,469.55	1,464.11	0.42%	-0.44%	-3.20%	-1.82%
HO CHI MINH STOCK INDEX	Vietnamas	2011.12.16	366.03	364.48	0.43%	-6.36%	-24.48%	-23.78%
STOCK EXCH OF THAI INDEX	Tailandas	2011.12.16	1,034.76	1,024.16	0.85%	3.58%	0.01%	0.32%
S&P/ASX 200 INDEX	Australija	2011.12.16	4,159.20	4,139.80	0.47%	-2.08%	-12.35%	-13.06%
NZX 50 INDEX	Naujoji Zelandija	2011.12.16	3,245.34	3,263.19	-0.55%	-1.10%	-1.92%	-1.47%

Šaltinis: BLOOMBERG

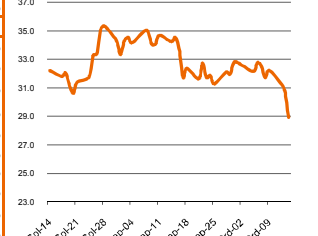
Naftos kaina (SPOT USD/Barelį)



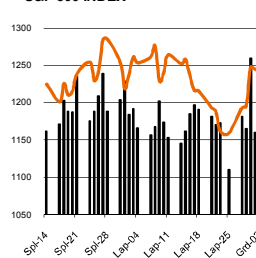
Aukso kaina (SPOT \$/OZ)



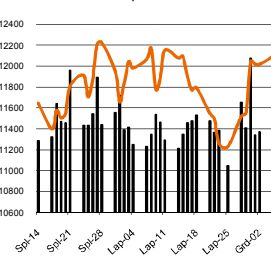
Sidabro kaina (SPOT \$/OZ)



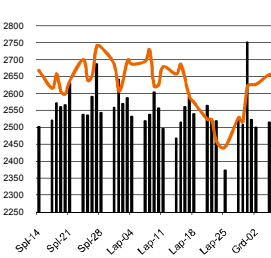
S&P 500 INDEX



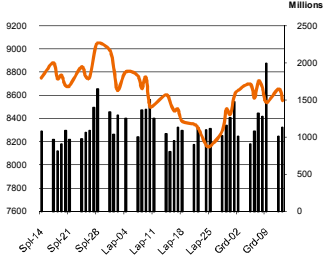
DOW JONES INDUS, AVG



NASDAQ COMPOSITE INDEX



NIKKEI 225 INDEX



Šaltinis: BLOOMBERG

**Kontaktai**

Agnė Anzelienė	Maklerė	<a href="mailto:Agne.Anzeliene@swedbank.lt">Agne.Anzeliene@swedbank.lt</a>	8 5 258 2306
Arūnas Urbonas	Makleris	<a href="mailto:Arunas.Urbonas@swedbank.lt">Arunas.Urbonas@swedbank.lt</a>	8 5 258 2515
Andrius Šuminas	Makleris	<a href="mailto:Andrius.Suminas@swedbank.lt">Andrius.Suminas@swedbank.lt</a>	8 5 258 2295
Deimantė Teresienė	Analitikė	<a href="mailto:Deimante.Teresiene@swedbank.lt">Deimante.Teresiene@swedbank.lt</a>	8 5 258 2395

**Swedbank analizės rasite Bloomberg terminale įrašę ABHA <GO> arba HBMR <GO>**

Dėmesio: Ši apžvalga nėra pasiūlymas įsigyti ar perleisti apžvalgoje nurodytas finansines priemones ar finansines priemones nurodytose šalyse bei biržose. Visa pateikta informacija yra surinkta iš viešai prieinamų šaltinių (monių, vertybinių popierių biržų, naujienų agentūrių ir kitų). Mes neatsakome už informacijos tikslumą, pilnumą ar aktualumą. Pateikta informacija yra parodomoji pobūdžio ir yra neapsaugota nuo palyginamumo problemų, dėl jmonių keičiamos apskaitos ir finansinės atskaitomybės paruošimo praktikos (t.y. pasikeitę apskaitos standartai, finansinių ataskaitų konsolidavimo praktikos pasikeitimas ir pan.). Dėl šios priežasties praejusių ir ankstesniųjų metų palyginamieji duomenys gali būti neprieinami.

© "Swedbank", 2011. Visos teisės saugomos. Be "Swedbank" grupės patirtimo draudžiama kopijuoti, spausdinti, atgaminti, cituoti ar bet kaip kitaip naudoti pateiktą informaciją. "Swedbank", AB neturi daugiau kaip 5% nuosavybės dalies šiose tyrimo išvardintose įmonėse. Daugiau informacijos pateikiama interneto tinklalapyje: <http://www.swedbank.eu/disclosures/disclosure2011.pdf>