

Naujienos

Penktadienį JAV investuotojų nuotaiikas atspindintis **S&P 500** indeksas kilo 0.32 proc. iki 1219.66 punktu.

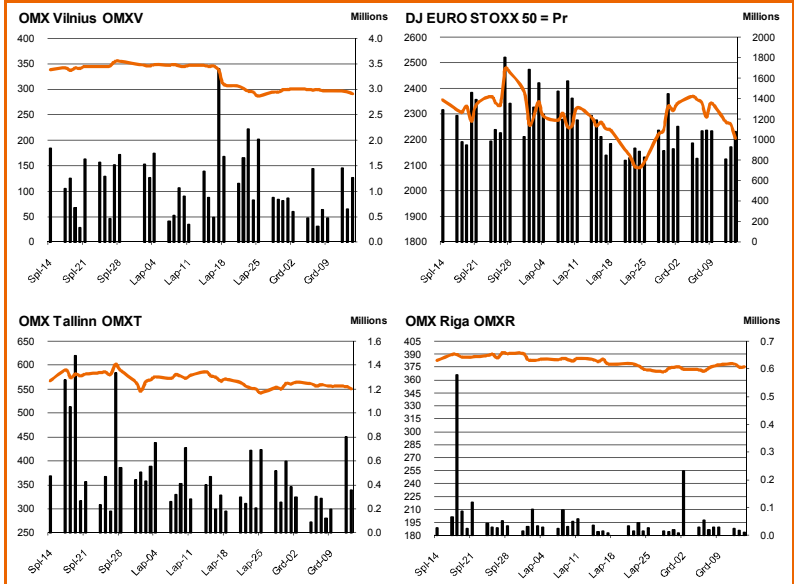
Azijos investuotojų nuotaiikas atspindintis **MSCI Asia Pacific** indeksas 10.00 val. ryte buvo nukritęs 1.8 proc. Rinkos krenta dėl Europos skolų krizės bei mirus Šiaurės Korėjos vadovui Kim Jong Ilui.

Dow Jones Euro Stoxx 50 gruodžio mėn. ateities sandoris rodo, kad prekyba Vakarų Europos biržose prasidės kritimu – 10.00 val. ateities sandoris fiksuoja 0.3 proc. neigiamą pokytį.

Paskutinę prekybos savaitės dieną **NASDAQ OMX Vilnius** pakilo 0.54 proc. Buvo sudaryti 331 sandoris už beveik 293 tūkst. eurų (1.0 mln. litų). Didžiausia 88 tūkst. eurų apyvarta atiteko **Snaigė** akcijoms. **Šiaulių bankas** akcijomis buvo sudaryti 46 sandoriai, kainai pakilus iki 0.247 euro, suprekiauta už 47 tūkst. eurų. **TEO LT** akcijų kaina pakilo 0.50 proc. iki 0.600 euro, o apyvarta siekė 44 tūkst. eurų.

NASDAQ OMX Riga indeksas penktadienį kilstelėjo 0.25 proc. Buvo sudaryti 94 sandoriai už 41 tūkst. latų (203 tūkst. litų). Didžiausia apyvarta atiteko **Olainfarm** ir **SAF Tehnika** akcijoms. **Olainfarm** akcijų kursas pakilo nežymiai 0.13 proc. iki 2.401 latų, o apyvarta siekė 14 tūkst. latų. **SAF Tehnika** akcijos atpigė 1.83 proc. iki 1.665 lato, o apyvarta sudarė 13 tūkst. latų.

NASDAQ OMX Tallinn indeksas smuko 0.54 proc. Buvo sudaryti 166 sandoriai už 155 tūkst. eurų (0.53 mln. litų). Didžiausia apyvarta išsiskyrė **Tallinn Department Store** akcijos. Jų kaina nukrito 1.73 proc. iki 4.815 euro, o apyvarta siekė 53 tūkst. eurų.



Šaltinis: BLOOMBERG

Baltijos šalių indeksai

Pavadinimas	Pask. Sand. data	Indekso vertė	Uždarym o prieš d.	Dienos pokytis	Mėnesio pokytis	Nuo metų pradžios	Metinis pokytis
OMX VILNIUS OMXV	2011.12.19	291.39	291.20	-0.04%	-6.02%	-28.94%	-29.03%
OMX TALLINN OMXT	2011.12.19	536.77	537.93	-0.18%	-5.96%	-23.12%	-21.09%
OMX RIGA OMXR	2011.12.19	372.38	375.82	-0.98%	-1.71%	-5.43%	-0.94%
OMX Baltic Benchmark TR	2011.12.16	428.87	429.19	0.17%	-8.10%	-19.49%	-17.06%
OMX Baltic 10	2011.12.19	130.49	130.82	-0.19%	-6.17%	-28.50%	-27.27%

Šaltinis: Nasdaq OMX ir BLOOMBERG

Šaltinis: BLOOMBERG

Vakar dieną paskelbti pasaulio ekonominiai duomenys

JAV lapkričio mėn. Vartotojų kainų indeksas padidėjo nuo -0.1 iki 0 proc. palyginus su praėjusiu mėnesiu.

Šaltinis: BLOOMBERG

Planuojami pasaulio dienos ekonominiai duomenys

Šiandien svarbių pasaulio dienos ekonominių duomenų nėra numatyta skelbti

Šaltinis: BLOOMBERG

Planuojami Baltijos biržų dienos įvykiai

2011-12-19- **AB „Grigiškės“ (GRG1L)** – neeilinis visuotinis akcininkų susirinkimas

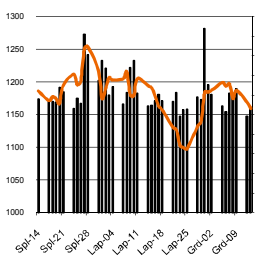
Šaltinis: Nasdaq OMX

NASDAQ OMX Vilnius prekybos rezultatai

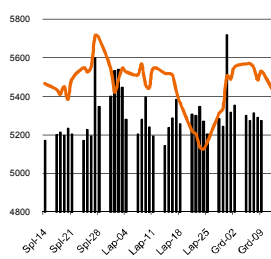
Pavadinimas	Pask. sand. data	Kaina	Vakar. užd. kaina	Dienos pokytis	Mėnesio pokytis	Nuo metų pradžios	Metinis pokytis	Kiekis	Apyvarta
Imonių Grupė Alita	2011.12.16	0.30	0.30	0.00%	50.00%	222.58%	200.00%	9	2.7
Anykščių vynas	2011.12.15	0.08	0.08	0.00%	-3.49%	1.22%	-11.70%	350	29.0
Apranga	2011.12.16	1.43	1.43	0.00%	-5.92%	-30.95%	-30.14%	8,477	12,084.1
Agrowill group	2011.12.16	0.13	0.13	0.00%	-23.56%	-49.62%	-49.04%	1,000	131.0
City service	2011.12.16	1.76	1.81	0.00%	-16.36%	-35.36%	-38.44%	94	165.4
Dvarčionių keramika	2011.12.12	0.12	0.12	0.00%	0.00%	-20.00%	17.65%	35	4.2
Grigiškės	2011.12.16	0.46	0.46	0.00%	-13.04%	-40.65%	-36.29%	3,950	1,817.0
Gubernija	2011.12.13	0.12	0.12	0.00%	-0.83%	-40.00%	-50.00%	689	82.7
Invalda	2011.12.16	1.81	1.81	0.00%	-8.22%	-9.00%	-13.11%	4,523	8,230.7
Klaipėdos baldai	2011.12.09	0.97	0.97	0.00%	-7.62%	-13.16%	-5.83%	1,166	1,131.0
Klaipėdos nafta	2011.12.16	0.39	0.39	0.00%	-2.50%	-26.97%	-27.78%	4,593	1,791.3
Kauno energija	2011.12.15	0.32	0.32	0.00%	-25.23%	-46.67%	-41.92%	450	144.0
Lietuvos dujos	2011.12.16	0.59	0.59	0.00%	-0.67%	-19.18%	-18.73%	10,537	6,195.5
LESTO AB	2011.12.16	0.54	0.54	0.00%	-8.06%			7,219	3,876.0
Lifosa	2011.12.12	15.00	15.00	0.00%	2.70%	8.29%	8.70%	313	4,693.7
LITGRID	2011.12.16	0.37	0.37	0.00%	-8.71%	-48.89%		20	7.3
Lietuvos jūrų laivininkystė	2011.12.16	0.04	0.03	0.00%	-8.11%	-58.54%	-57.50%	450	15.8
Limarko laivininkystės kompanija	2011.12.16	0.08	0.08	0.00%	-31.67%	-39.26%	-38.35%	380	31.2
Linas	2011.12.15	0.07	0.07	0.00%	-4.00%	-34.55%	-35.14%	19,856	1,429.6
Linas Agro Group	2011.12.16	0.40	0.40	0.00%	-4.76%	-34.21%	-28.19%	593	238.1
Lietuvos energija	2011.12.16	0.37	0.37	0.00%	2.53%			408	148.8
Panevėžio statybos trestas	2011.12.16	1.15	1.15	0.00%	-6.57%	-40.97%	-36.51%	330	380.2
Pieno žvaigždės	2011.12.15	1.57	1.57	0.00%	-7.59%	6.15%	9.40%	538	847.8
Rokiškio sūris	2011.12.16	1.21	1.21	0.00%	-12.64%	-32.48%	-32.78%	2,100	2,543.9
Šiaulių bankas	2011.12.16	0.25	0.25	0.00%	-7.49%	-26.71%	-22.33%	10,000	2,450.0
Sanitas	2011.12.16	10.06	10.06	0.00%	0.00%	83.04%	78.72%	1,654	16,639.2
Snaigė	2011.12.16	0.53	0.53	0.00%	0.96%	95.90%	96.63%	154,785	81,044.9
Bankas Snoras	2011.11.16	0.23	0.23	0.00%	0.00%	-41.64%	-49.15%	95,655	22,453.7
Bankas Snoras priv. akcijos	2011.11.15	1.66	1.66	0.00%	0.00%	-35.88%	-34.39%	1,400	2,329.5
TEO LT	2011.12.16	0.60	0.60	0.00%	-0.99%	-16.32%	-14.65%	6,440	3,870.4
Ūkio bankas	2011.12.16	0.16	0.16	0.00%	-22.49%	-57.37%	-53.31%	2,000	320.0
Ulenos trikotažas	2011.12.15	0.16	0.16	0.00%	-27.27%	-57.78%	-57.67%	1,000	160.0
Vilniaus baldai	2011.12.16	10.00	10.00	0.00%	-5.66%	5.26%	5.28%	700	7,031.0
Vilniaus degtinė	2011.12.14	0.25	0.25	0.00%	-16.67%	-43.18%	-42.53%	3,000	750.0
Vilkyškių pieninė	2011.12.16	1.19	1.19	0.00%	-3.66%	-31.05%	-27.24%	500	593.0
Žemaitijos pienas	2011.12.16	0.65	0.65	0.00%	-8.58%	-7.01%	-7.14%	1,644	1,053.6

Šaltinis: BLOOMBERG

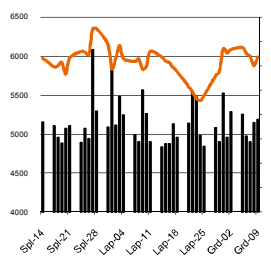
MSCI WORLD INDEX



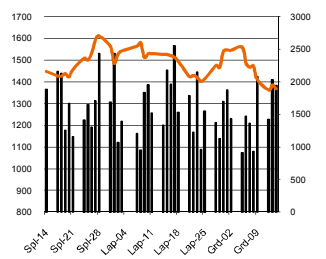
FTSE 100 INDEX



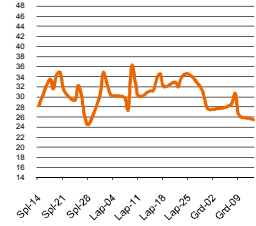
DAX INDEX



RUSSIAN RTS INDEX \$



CBOE SPX VOLATILITY INDEX (VIX)



EUR/USD



EUR/GBP

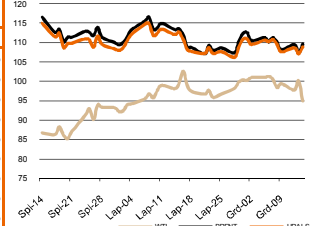


Pasaulio akcijų indeksai

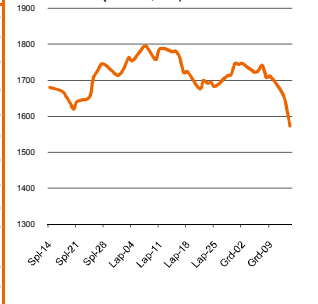
Indekso pavadinimas	Šalis	Pask. sand. data	Indekso vertė	Indekso vertė dieną prieš	Dienos pokytis	Mėnesio pokytis	Nuo metų pradžios	Metinis pokytis
EUROPA								
Euro Stoxx 50 Pr	ES	2011.12.19	2,190.43	2,202.72	-0.48%	-1.99%	-21.51%	-22.32%
FTSE 100 INDEX	Didžioji Britanija	2011.12.16	5,350.33	5,400.85	-0.25%	0.45%	-8.69%	-8.25%
DAX INDEX	Vokietija	2011.12.19	5,681.47	5,701.78	-0.44%	-2.13%	-17.89%	-18.70%
CAC 40 INDEX	Pancūzija	2011.12.19	2,949.89	2,972.30	-0.67%	-1.49%	-22.40%	-23.66%
IBEX 35 INDEX	Ispanija	2011.12.16	8,151.40	8,250.40	-0.57%	-1.28%	-16.79%	-17.12%
SWISS MARKET INDEX	Šveicarija	2011.12.16	5,699.39	5,784.14	-0.88%	2.12%	-10.92%	-12.31%
FTSE MIB INDEX	Italija	2011.12.19	14,514.84	14,572.22	-0.04%	-4.37%	-27.79%	-27.42%
OBX STOCK INDEX	Norvegija	2011.12.19	338.08	340.63	-0.61%	-3.38%	-15.45%	-12.90%
OMX STOCKHOLM 30 INDEX	Švedija	2011.12.19	933.46	937.69	-0.39%	-0.77%	-19.17%	-19.00%
OMX HELSINKI 25 INDEX	Suomija	2011.12.19	1,811.39	1,822.96	-0.27%	-4.24%	-30.83%	-29.25%
OMX COPENHAGEN 20 INDEX	Danija	2011.12.19	373.05	372.73	-0.06%	-0.36%	-18.59%	-18.28%
BESIVYSTANTI EUROPA								
RUSSIAN RTS INDEX \$	Rusija	2011.12.19	1,358.21	1,373.73	-1.09%	-9.17%	-23.25%	-22.09%
WSE WIG 20 INDEX	Lenkija	2011.12.16	2,114.75	2,161.32	-2.10%	-5.53%	-22.89%	-23.32%
PFTS Index	Ukraina	2011.12.19	570.66	570.66	0.00%	-5.81%	-41.48%	-38.44%
BUDAPEST STOCK EXCH INDX	Vengrija	2011.12.19	17,388.96	17,061.48	1.74%	1.93%	-18.61%	-18.19%
PRAGUE STOCK EXCH INDEX	Čekija	2011.12.16	856.70	857.10	-0.05%	-1.61%	-30.05%	-27.87%
CROATIA ZAGREB CROBEX	Kroatija	2011.12.16	1,754.23	1,736.27	1.03%	-3.14%	-16.90%	-14.19%
BELEX15 INDEX	Serbija	2011.12.16	487.82	488.72	-0.18%	-8.19%	-25.16%	-27.53%
SOFIX INDEX	Bulgarija	2011.12.19	301.42	301.42	0.11%	-6.52%	-16.72%	-16.32%
BUCHAREST BET INDEX	Rumunija	2011.12.19	4,265.14	4,272.67	-0.25%	-3.66%	-19.10%	-17.24%
ISE NATIONAL 100 INDEX	Turkija	2011.12.19	51,450.76	51,665.78	-0.27%	-5.41%	-21.94%	-18.89%
Š. ir P. AMERIKA								
DOW JONES INDUS. AVG	JAV	2011.12.16	11,866.39	11,868.81	-0.02%	0.60%	2.50%	3.26%
NASDAQ COMPOSITE INDEX	JAV	2011.12.17	2,555.33	2,541.01	0.56%	-0.67%	-3.68%	-3.32%
S&P 500 INDEX	JAV	2011.12.16	1,219.66	1,215.75	0.32%	0.33%	-3.02%	-1.95%
BRAZIL BOVESPA INDEX	Brazilija	2011.12.16	56,096.93	56,331.15	-0.42%	-1.12%	-19.06%	-17.48%
MEXICO IPC INDEX	Meksika	2011.12.16	36,054.63	36,006.90	0.13%	-0.63%	-6.47%	-5.11%
AZIJLA								
NIKKEI 225	Japonija	2011.12.19	8,296.12	8,401.72	-1.26%	-0.94%	-18.90%	-19.49%
HANG SENG INDEX	Honk Kongas	2011.12.19	18,070.21	18,285.39	-1.29%	-2.39%	-21.65%	-20.54%
CSI 300 INDEX	Kinija	2011.12.19	2,384.41	2,390.13	-0.24%	-8.52%	-23.78%	-26.08%
BSE SENSEX 30 INDEX	Indija	2011.12.19	15,248.92	15,491.35	-1.25%	-6.56%	-25.41%	-22.99%
KOSPI INDEX	Pietų Korėja	2011.12.19	1,776.93	1,839.96	-3.43%	-3.38%	-13.36%	-12.31%
FTSE Bursa Malaysia KLCI	Malajzija	2011.12.19	1,469.98	1,466.22	0.25%	1.06%	-3.23%	-2.00%
HO CHI MINH STOCK INDEX	Vietnamas	2011.12.19	367.40	366.03	0.37%	-3.22%	-24.19%	-24.29%
STOCK EXCH OF THAI INDEX	Tailandas	2011.12.19	1,037.98	1,034.06	0.30%	5.39%	0.43%	1.44%
S&P/ASX 200 INDEX	Australija	2011.12.19	4,060.40	4,159.20	-2.38%	-2.79%	-14.43%	-14.75%
NZX 50 INDEX	Naujoji Zelandija	2011.12.19	3,223.03	3,245.34	-0.69%	-0.86%	-2.60%	-2.55%

Šaltinis: BLOOMBERG

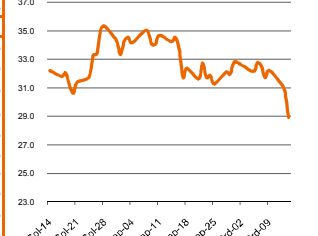
Naftos kaina (SPOT USD/Barelį)



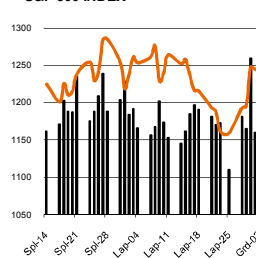
Aukso kaina (SPOT \$/OZ)



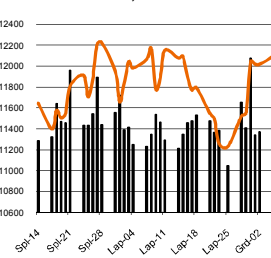
Sidabro kaina (SPOT \$/OZ)



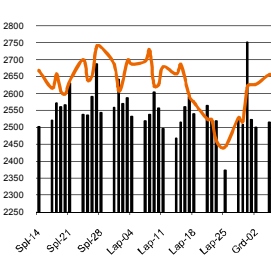
S&P 500 INDEX



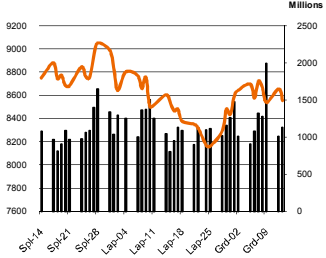
DOW JONES INDUS, AVG



NASDAQ COMPOSITE INDEX



NIKKEI 225 INDEX



Šaltinis: BLOOMBERG

Kontaktai

Agnė Anzelienė	Maklerė	Agne.Anzeliene@swedbank.lt	8 5 258 2306
Arunas Urbonas	Makleris	Arunas.Urbonas@swedbank.lt	8 5 258 2515
Andrius Šuminas	Makleris	Andrius.Suminas@swedbank.lt	8 5 258 2295
Deimantė Teresienė	Analitikė	Deimante.Teresiene@swedbank.lt	8 5 258 2395

Swedbank analizės rasite Bloomberg terminale įrašę ABHA <GO> arba HBMR <GO>

Dėmesio: Ši apžvalga nėra pasiūlymas įsigyti ar perleisti apžvalgoje nurodytas finansines priemones ar finansines priemones nurodytose šalyse bei biržose. Visa pateikta informacija yra surinkta iš viešai prieinamų šaltinių (monių, vertybinių popierių biržų, naujienų agentūrų ir kitų). Mes neatsakome už informacijos tikslumą, išsamumą, pilnumą ar aktualumą. Pateikta informacija yra parodomąjio pobūdžio ir yra neapsaugota nuo palyginamumo problemų, dėl jmonių keičiamos apskaitos ir finansinės atskaitomybės paruošimo praktikos (t.y. pasikeitę apskaitos standartai, finansinių ataskaitų konsolidavimo praktikos pasikeitimas ir pan.). Dėl šios priežasties praeitųjų ir ankstesniųjų metų palyginamieji duomenys gali būti neprieinami.

© "Swedbank", 2011. Visos teisės saugomos. Be "Swedbank" grupės patirtimo draudžiamą kopijuoti, spausdinti, atgaminti, cituoti ar bet kaip kitaip naudoti pateiktą informaciją. "Swedbank", AB neturi daugiau kaip 5% nuosavybės dalies šalies tyrimo išvardintose įmonėse. Daugiau informacijos pateikiama interneto tinklalapyje: <http://www.swedbank.eu/disclosures/disclosure2011.pdf>