

Naujienos

Vakar JAV investuotojų nuotaikas atspindintis **S&P 500** indeksas pakilo net 2.98 proc. iki 1241.30 punktų. Investuotojus teigiamai paveikė paskelbti naujų namų statybos duomenys, mėnesinis augimas siekė net 9.3 proc. kai buvo prognozuota, kad augimas sieks 1.1 proc.

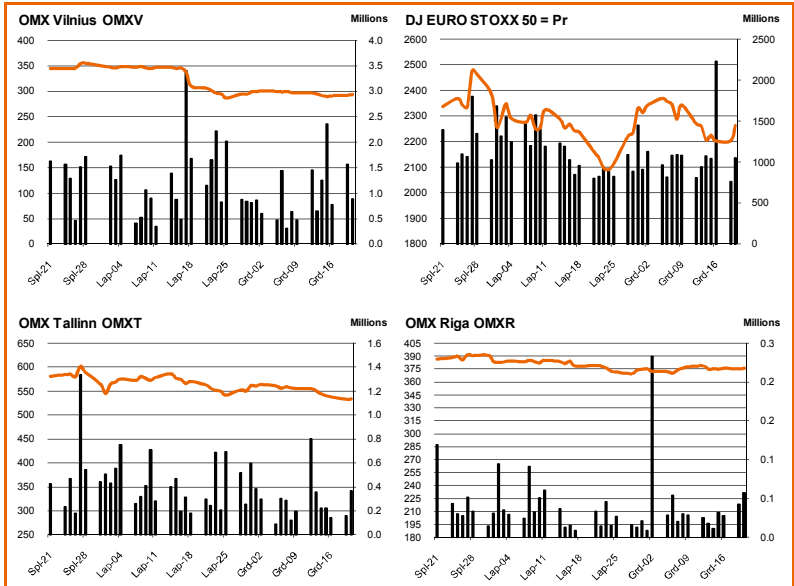
Azijos investuotojų nuotaikas atspindintis **MSCI Asia Pacific** indeksas 10.00 val. ryte buvo pakilęs 2 proc. iki 113.16 punktų. Azijos investuotojus džiugino paskelbti JAV naujų namų statybos duomenys, Vokietijos pasitikėjimo indeksas ir Kinijos pažadai remti eksportuotojus ir smulkias bendroves.

Dow Jones Euro Stoxx 50 2012 kovo mėn. ateities sandoris rodo, kad prekyba Vakarų Europos biržose prasidės ramiai – 10.00 val. ateities sandoris fiksuoja 1.07 proc. teigiamą pokytį.

Antradienį **NASDAQ OMX Vilnius** pakilo 0.48 proc. Buvo sudaryti 398 sandoriai už beveik 913 tūkst. eurų (3.15 mln. litų). Iš šios apyvartos 620 tūkst. eurų atiteko tiesioginiam sandoriui Sanitas akcijomis, kurio metu 59 tūkst. akcijų buvo perleista po 10.06 euro. Didžiausiomis apyvartomis išsiskyrė **Ūkio bankas** ir **Invalda** akcijos. Akcijų apyvartos atitinkamai sudarė 97 tūkst. eurų ir 51 tūkst. eurų.

NASDAQ OMX Riga indeksas pakilo 0.08 proc. Buvo sudaryti 94 sandoriai už 129 tūkst. latų (632 tūkst. litų). Didžiausia apyvarta atiteko **Latvijas Gaze** ir **Liepājas Metalurģs** akcijoms. Jų apyvartos siekė 63 tūkst. ir 38 tūkst. latų.

NASDAQ OMX Tallinn indeksas padidėjo 0.16 proc. Buvo sudaryti 151 sandoris už 299 tūkst. eurų (1.04 mln. litų). Didžiausia apyvarta išsiskyrė **Tallink Grupp** akcijos. Jų kaina nukrito 0.34 proc. iki 0.580 euro, o apyvarta siekė 172 tūkst. eurų.



Šaltinis: BLOOMBERG

Baltijos šalių indeksai

Pavadinimas	Pask. Sand. data	Indekso vertė	Uždarymo prieš d.	Dienos pokytis	Mėnesio pokytis	Nuo metų pradžios	Metinis pokytis
OMX VILNIUS OMXV	2011.12.20	293.57	292.17	0.48%	-4.13%	-28.34%	-28.55%
OMX TALLINN OMXT	2011.12.20	534.00	533.16	0.16%	-5.19%	-23.54%	-22.84%
OMX RIGA OMXR	2011.12.20	375.83	375.53	0.08%	-0.89%	-4.50%	-0.34%
OMX Baltic Benchmark TR	2011.12.20	430.10	427.96	0.50%	-5.88%	-19.46%	-17.83%
OMX Baltic 10	2011.12.20	130.28	129.56	0.56%	-5.48%	-28.66%	-28.33%

Šaltinis: Nasdaq OMX ir BLOOMBERG

Šaltinis: BLOOMBERG

Vakar dieną paskelbti pasaulio ekonominiai duomenys

Vokietijos gruodžio mėn. IFO pasitikėjimo verslu rodiklis siekė 107.2 p. Buvo prognozuota, kad rodiklis sumažės nuo 106.6 iki 106 reikšmės.

JAV lapkričio mėn. Pradėtų statyti naujų būstų apimtys siekė 681 tūkst. Buvo prognozuota, kad apimtys padidės nuo 628 iki 635 tūkst. palyginus su praėjusiu mėnesiu.

JAV lapkričio mėn. Išduotų statybos leidimų skaičius siekė 681 tūkst. Buvo prognozuota, kad leidimų sumažės nuo 653 iki 635 tūkst. palyginus su praėjusiu mėnesiu.

Šaltinis: BLOOMBERG

Planuojami pasaulio dienos ekonominiai duomenys

17:00 val. Euro zonos vartotojų pasitikėjimo indeksas. Prognozuojama, kad rodiklis sieks -21 po praėjusio mėnesio -20.4.

17:00 val. JAV lapkričio mėn. Gyvenamųjų namų pardavimų apimtys. Prognozuojama, kad apimtys padidės nuo 4.97 mln. iki 5.05 mln. palyginus su praėjusiu mėnesiu.

Šaltinis: BLOOMBERG

Planuojami Baltijos biržų dienos įvykiai

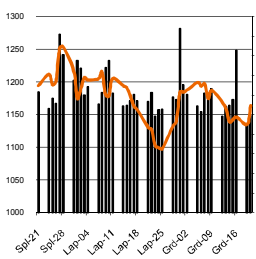
Šiandien planuojamų įmonių naujienų skelbti nenumatyta.

NASDAQ OMX Vilnius prekybos rezultatai

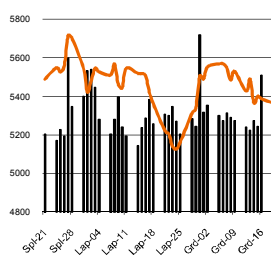
Pavadinimas	Pask. sand. data	Kaina	Vakar užd. kaina	Dienos pokytis	Mėnesio pokytis	Nuo metų pradžios	Metinis pokytis	Kiekis	Apyvarta
Įmonių Grupė Alita	2011.12.20	0.30	0.30	0.67%	51.00%	224.73%	228.26%	244	73.5
Anykščių vynos	2011.12.15	0.08	0.08	0.00%	-3.49%	1.22%	10.67%	350	29.0
Apranga	2011.12.20	1.42	1.43	-0.70%	-4.44%	-31.43%	-30.93%	7,418	10,654.7
Agrowill group	2011.12.20	0.13	0.13	0.76%	-23.56%	-49.62%	-50.37%	29,870	3,952.8
City service	2011.12.20	1.85	1.84	0.60%	-12.00%	-34.00%	-37.86%	11,849	21,862.7
Dvarčionių keramika	2011.12.12	0.12	0.12	0.00%	0.00%	-20.00%	17.65%	35	4.2
Grigiškės	2011.12.20	0.46	0.46	0.00%	-11.54%	-40.65%	-37.84%	5,850	2,693.0
Gubernija	2011.12.13	0.12	0.12	0.00%	-0.83%	-40.00%	-29.41%	689	82.7
Invalda	2011.12.20	1.85	1.84	0.38%	-3.60%	-7.19%	-10.82%	27,577	50,862.6
Klaipėdos baldai	2011.12.09	0.97	0.97	0.00%	-7.62%	-13.16%	-10.19%	1,166	1,131.0
Klaipėdos nafta	2011.12.20	0.39	0.39	0.00%	-2.26%	-26.97%	-27.91%	2,900	1,127.4
Kauno energija	2011.12.15	0.32	0.32	0.00%	-25.23%	-46.67%	-41.92%	450	144.0
Lietuvos dujos	2011.12.20	0.59	0.58	2.08%	-0.17%	-19.32%	-19.32%	5,467	3,217.9
LESTO AB	2011.12.20	0.55	0.55	0.00%	-3.85%			2,235	1,248.8
Lifosa	2011.12.12	15.00	15.00	0.00%	2.70%	8.29%	8.30%	313	4,693.7
LITGRID	2011.12.20	0.39	0.39	1.30%	-2.99%	-45.68%		3,901	1,516.9
Lietuvos jūrų laivinkystė	2011.12.20	0.03	0.03	0.00%	-5.56%	-58.54%	-58.02%	11,452	389.4
Limarko laivinkystės kompanija	2011.12.16	0.08	0.08	0.00%	-9.89%	-39.26%	-39.26%	380	31.2
Linas	2011.12.20	0.07	0.07	-8.33%	-12.00%	-40.00%	-40.54%	1,294	85.4
Linas Agro Group	2011.12.20	0.40	0.41	-1.96%	-3.61%	-34.21%	-28.70%	1,900	760.0
Lietuvos energija	2011.12.20	0.38	0.37	3.84%	6.46%			630	238.8
Panevėžio statybos trestas	2011.12.20	1.16	1.15	1.14%	-3.90%	-40.62%	-37.41%	6,544	7,466.0
Pieno žvaigždės	2011.12.20	1.65	1.57	5.03%	-2.94%	11.49%	13.79%	8,294	13,479.8
Rokiškio sūris	2011.12.20	1.24	1.21	2.48%	-10.47%	-30.80%	-31.11%	2,600	3,222.0
Šiaulių bankas	2011.12.20	0.24	0.24	0.00%	-7.69%	-28.78%	-25.00%	44,156	10,503.3
Sanitas	2011.12.20	10.06	10.06	0.00%	-6.85%	83.04%	83.58%	61,728	620,983.7
Snaigė	2011.12.20	0.53	0.53	0.19%	2.33%	96.27%	98.49%	41,753	21,974.0
Bankas Snoras	2011.11.16	0.23	0.23	0.00%	0.00%	-41.64%	-49.33%	95,655	22,453.7
Bankas Snoras priv. akcijos	2011.11.15	1.66	1.66	0.00%	0.00%	-35.88%	-33.60%	1,400	2,329.5
TEO LT	2011.12.20	0.60	0.60	-0.17%	-0.66%	-16.18%	-14.02%	53,053	31,877.7
Ūkio bankas	2011.12.20	0.16	0.16	-1.90%	-25.12%	-59.21%	-56.70%	625,277	96,497.3
Ulenos trikotažas	2011.12.19	0.23	0.23	0.00%	2.27%	-40.63%	-40.16%	444	99.9
Vilniaus baldai	2011.12.20	10.30	10.00	2.99%	-1.91%	8.41%	8.41%	370	3,807.6
Vilniaus degtinė	2011.12.14	0.25	0.25	0.00%	-16.67%	-43.18%	-42.53%	3,000	750.0
Vilkyškių pieninė	2011.12.20	1.20	1.20	0.17%	-3.47%	-30.41%	-27.89%	2,850	3,410.3
Žemaitijos pienas	2011.12.20	0.66	0.65	1.54%	-10.81%	-5.58%	-5.71%	2,000	1,310.0

Šaltinis: BLOOMBERG

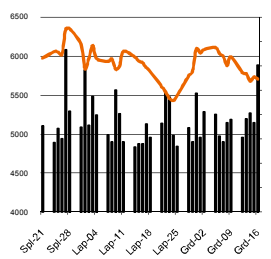
MSCI WORLD INDEX



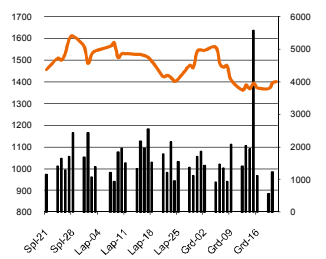
FTSE 100 INDEX



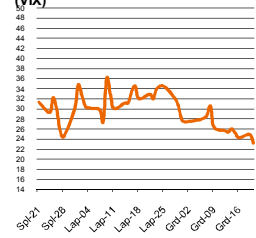
DAX INDEX



RUSSIAN RTS INDEX \$



CBOE SPX VOLATILITY INDEX (VIX)



EUR/USD



EUR/GBP

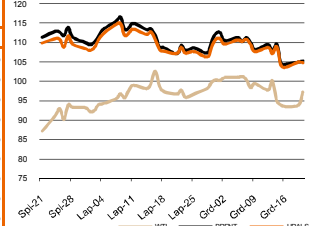


Pasaulio akcijų indeksai

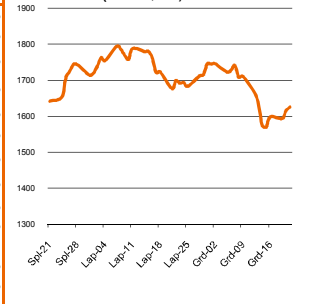
Indekso pavadinimas	Šalis	Pask. sand. data	Indekso vertė	Indekso vertė dieną prieš	Dienos pokytis	Mėnesio pokytis	Nuo metų pradžios	Metinis pokytis
EUROPA								
Euro Stoxx 50 Pr	ES	2011.12.21	2,262.39	2,202.95	2.70%	4.73%	-18.99%	-21.36%
FTSE 100 INDEX	Didžioji Britanija	2011.12.20	5,419.60	5,364.99	1.02%	3.77%	-8.14%	-8.94%
DAX INDEX	Vokietija	2011.12.20	5,847.03	5,670.71	3.11%	4.30%	-15.43%	-17.39%
CAC 40 INDEX	Pancūzija	2011.12.20	3,055.39	2,974.20	2.73%	5.54%	-19.70%	-22.21%
IBEX 35 INDEX	Ispanija	2011.12.20	8,454.40	8,253.00	2.44%	5.40%	-14.25%	-17.14%
SWISS MARKET INDEX	Šveicarija	2011.12.20	5,804.31	5,767.98	0.63%	5.97%	-9.82%	-11.49%
FTSE MIB INDEX	Italija	2011.12.20	14,965.18	14,548.20	2.87%	3.14%	-25.82%	-27.83%
OBX STOCK INDEX	Norvegija	2011.12.21	348.40	348.40	0.00%	2.69%	-12.99%	-12.56%
OMX STOCKHOLM 30 INDEX	Švedija	2011.12.20	959.67	934.27	2.72%	5.76%	-16.95%	-17.70%
OMX HELSINKI 25 INDEX	Suomija	2011.12.20	1,884.55	1,810.20	4.11%	3.44%	-28.30%	-28.57%
OMX COPENHAGEN 20 INDEX	Danija	2011.12.20	380.02	374.78	1.40%	3.39%	-16.95%	-16.58%
BESIVYSTANTI EUROPA								
RUSSIAN RTS INDEX \$	Rusija	2011.12.21	1,411.47	1,395.79	0.48%	-1.58%	-20.77%	-20.12%
WSE WIG 20 INDEX	Lenkija	2011.12.20	2,136.95	2,106.24	1.46%	-2.07%	-22.13%	-22.91%
PFTS Index	Ukraina	2011.12.20	564.93	565.04	-0.02%	-2.47%	-42.06%	-38.44%
BUDAPEST STOCK EXCH INDX	Vengrija	2011.12.20	17,650.43	17,519.07	0.75%	5.13%	-17.24%	-16.54%
PRAGUE STOCK EXCH INDEX	Čekija	2011.12.20	867.90	852.80	1.77%	1.46%	-29.14%	-28.51%
CROATIA ZAGREB CROBEX	Kroatija	2011.12.20	1,732.41	1,740.23	-0.45%	-3.16%	-17.93%	-14.92%
BELEX15 INDEX	Serbija	2011.12.20	487.43	491.36	-0.80%	-7.21%	-25.22%	-26.97%
SOFIX INDEX	Bulgarija	2011.12.20	301.88	301.89	0.00%	-6.30%	-16.69%	-16.84%
BUCHAREST BET INDEX	Rumunija	2011.12.20	4,256.07	4,283.13	-0.63%	-2.76%	-19.22%	-17.07%
ISE NATIONAL 100 INDEX	Turkija	2011.12.20	52,126.94	50,742.08	2.73%	-1.19%	-21.03%	-19.58%
Š. ir P. AMERIKA								
DOW JONES INDUS. AVG	JAV	2011.12.20	12,103.58	11,766.26	2.87%	4.82%	4.54%	4.95%
NASDAQ COMPOSITE INDEX	JAV	2011.12.21	2,603.73	2,523.14	3.19%	3.19%	-1.85%	-2.39%
S&P 500 INDEX	JAV	2011.12.20	1,241.30	1,205.35	2.98%	4.05%	-1.30%	-1.06%
BRAZIL BOVESPA INDEX	Brazilija	2011.12.20	56,864.85	55,298.33	2.83%	1.03%	-17.95%	-16.64%
MEXICO IPC INDEX	Meksika	2011.12.20	36,239.39	35,587.78	1.83%	-0.12%	-6.00%	-5.21%
AZIJA								
NIKKEI 225	Japonija	2011.12.21	8,459.98	8,336.48	1.48%	1.34%	-17.29%	-18.42%
HANG SENG INDEX	Honk Kongas	2011.12.21	18,345.05	18,080.20	1.23%	0.42%	-20.55%	-20.40%
CSI 300 INDEX	Kinija	2011.12.21	2,339.11	2,377.07	-1.29%	-10.09%	-25.00%	-27.80%
BSE SENSEX 30 INDEX	Indija	2011.12.21	15,412.03	15,175.08	1.46%	-3.45%	-24.93%	-23.25%
KOSPI INDEX	Pietų Korėja	2011.12.21	1,848.41	1,793.06	3.09%	1.56%	-9.88%	-9.26%
FTSE Bursa Malaysia KLCI	Malajzija	2011.12.21	1,478.12	1,465.17	0.98%	3.17%	-2.59%	-1.70%
HO CHI MINH STOCK INDEX	Vietnamas	2011.12.21	367.72	365.67	0.56%	-3.01%	-24.13%	-23.67%
STOCK EXCH OF THAI INDEX	Tailandas	2011.12.21	1,047.22	1,033.29	1.35%	8.51%	1.40%	3.36%
S&P/ASX 200 INDEX	Australija	2011.12.21	4,139.50	4,053.10	2.13%	-0.56%	-12.76%	-13.25%
NZX 50 INDEX	Naujoji Zelandija	2011.12.21	3,223.08	3,202.02	0.66%	-1.03%	-2.60%	-2.89%

Šaltinis: BLOOMBERG

Naftos kaina (SPOT USD/Barelį)



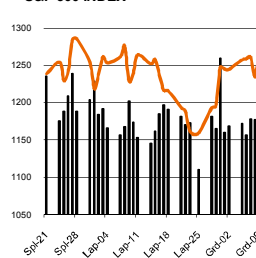
Aukso kaina (SPOT \$/OZ)



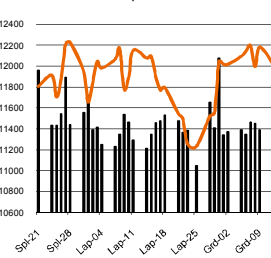
Sidabro kaina (SPOT \$/OZ)



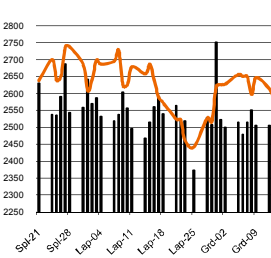
S&P 500 INDEX



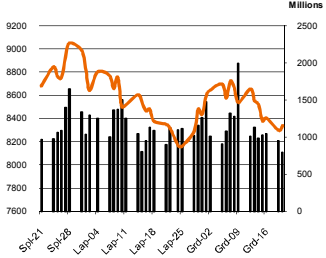
DOW JONES INDUS, AVG



NASDAQ COMPOSITE INDEX



NIKKEI 225 INDEX



Šaltinis: BLOOMBERG

Kontaktai

Agnė Anzelienė	Maklerė	Agne.Anzeliene@swedbank.lt	8 5 258 2306
Arunas Urbonas	Makleris	Arunas.Urbonas@swedbank.lt	8 5 258 2515
Andrius Šuminas	Makleris	Andrius.Suminas@swedbank.lt	8 5 258 2295
Deimantė Teresienė	Anaitikė	Deimante.Teresiene@swedbank.lt	8 5 258 2395

Swedbank analizės rasite Bloomberg terminale įrašę ABHA <GO> arba HBMR <GO>

Dėmesio: Ši apžvalga nėra pasiūlymas įsigyti ar perleisti apžvalgoje nurodytas finansines priemones ar finansines priemones nurodytose šalyse bei biržose. Visa pateikta informacija yra surinkta iš viešai prieinamų šaltinių (monių, vertybinių popierių biržų, naujienų agentūrų ir kitų). Mes neatsiimame informacijos tikrinimo ir vertinimo, dėl to negarantuojame informacijos tikslumo, pilnumo ar aktualumo. Pateikta informacija yra parodomoji pobūdžio ir yra neapsaugota nuo palyginamumo problemų, dėl įmonių keičiamos apskaitos ir finansinės atskaitomybės paruošimo praktikos (t.y. pasikeitę apskaitos standartai, finansinių ataskaitų konsolidavimo praktikos pasikeitimas ir pan.). Dėl šios priežasties praejusiu ir ankstesnių metų palyginamieji duomenys gali būti neprieinami.

© "Swedbank", 2011. Visos teisės saugomos. Be "Swedbank" grupės patirtimo draudžiamą kopijuoti, spausdinti, atgaminti, cituoti ar bet kaip kitaip naudoti pateiktą informaciją. "Swedbank", AB neturi daugiau kaip 5% nuosavybės dalies šalies tyrimo išvardintose įmonėse. Daugiau informacijos pateikiama interneto tinklalapyje: <http://www.swedbank.eu/disclosures/disclosure/2011.pdf>