

Naujienos

Vakar JAV investuotojų nuotaiikas atspindintis **S&P 500** indeksas pakilo 0.03 proc. iki 1243.72 punktu.

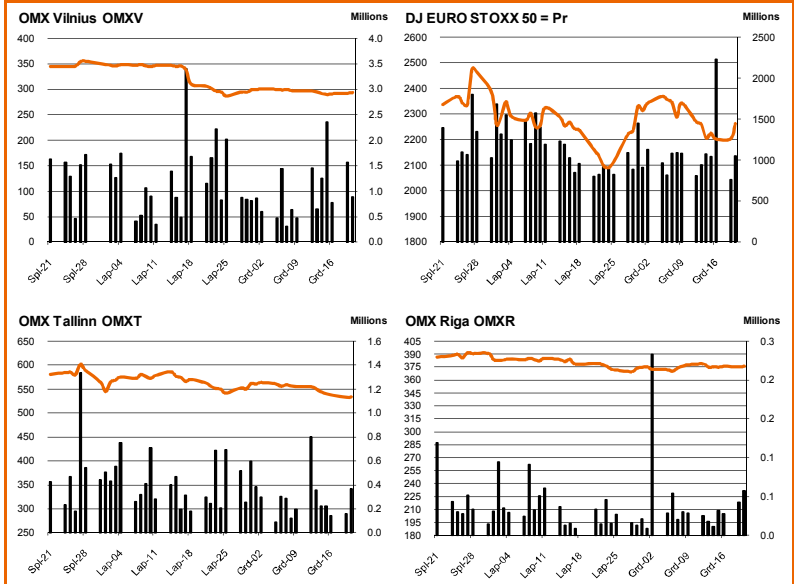
Azijos investuotojų nuotaiikas atspindintis **MSCI Asia Pacific** indeksas 09.30 val. buvo nukritęs 0.5 proc. iki 112.68 punktu. Azijos investuotojus išgašdino, tai, kad vakar 523 bankai iš Europos Centrinio banko trim metams pasiskolino net 489 mlrd. eurų, kai buvo tikimasi tik 293 mlrd. eurų. Tai gali signalizuoti, kad Europos bankų situacija yra daug prastesnė nei manyta.

Dow Jones Euro Stoxx 50 2012 kovo mėn. ateities sandoris rodo, kad prekyba Vakarų Europos biržose prasidės kilimu – 09.30 val. ateities sandoris fiksuoja 0.6 proc. teigiamą pokytį.

Įpusėjus savaitei **NASDAQ OMX Vilnius** pakilo 0.91 proc. Buvo sudaryti 484 sandoriai už beveik 487 tūkst. eurų (1.7 mln. litų) iš jų 132 tūkst. eurų atiteko prekybai Sanitas akcijoms. **Ūkio bankas** akcijos vakar taip pat labai domino investuotojus. Akcijų kaina atšoko 4.52 proc. iki 0.162 euro, o apyvarta siekė 126 tūkst. eurų. **Invalda** akcijų kaina pakilo 0.70 proc. iki 1.859 euro, apyvarta sudarė 55 tūkst. eurų.

NASDAQ OMX Riga indeksas nukrito 2.37 proc. Buvo sudaryti 112 sandorių už 76 tūkst. latų (372 tūkst. litų), iš jų 34 tūkst. latų atiteko tiesioginiams sandoriams **Tosmare Kugubuvetava** akcijomis. Šiek tiek didesnėmis apyvartomis išsiskyrė **Ventspils Nafta**, **Olainfarm** akcijos. Jos siekė atitinkamai 12 tūkst. ir 9 tūkst. latų.

NASDAQ OMX Tallinn indeksas padidėjo 0.37 proc. Buvo sudaryti 328 sandoriai už 563 tūkst. eurų (1.94 mln. litų). Didžiausia apyvarta išsiskyrė **Olympic Entertainment Group** ir **Tallink Grupp** akcijos. Jų apyvartos siekė atitinkamai 225 tūkst. ir 198 tūkst. eurų.



Šaltinis: BLOOMBERG

Baltijos šalių indeksai

Pavadinimas	Pask. Sand. data	Indekso vertė	Uždarym o prieš d.	Dienos pokytis	Mėnesio pokytis	Nuo metų pradžios	Metinis pokytis
OMX VILNIUS OMXV	2011.12.21	296.23	293.57	0.91%	-1.61%	-27.69%	-27.74%
OMX TALLINN OMXT	2011.12.21	535.98	534.00	0.37%	-3.58%	-23.25%	-23.06%
OMX RIGA OMXR	2011.12.21	366.92	375.83	-2.37%	-3.09%	-6.76%	-3.06%
OMX Baltic Benchmark TR	2011.12.21	430.87	430.10	0.18%	-4.74%	-19.31%	-18.17%
OMX Baltic 10	2011.12.21	131.06	130.28	0.60%	-3.46%	-28.24%	-28.28%

Šaltinis: Nasdaq OMX ir BLOOMBERG

Šaltinis: BLOOMBERG

Vakar dieną paskelbti pasaulio ekonominiai duomenys

JAV lapkričio mėn. Gyvenamųjų namų pardavimų apimtys sumažėjo nuo 4.97 mln. iki 4.42 mln. palyginus su praėjusiu mėnesiu.

Šaltinis: BLOOMBERG

Planuojami pasaulio dienos ekonominiai duomenys

15:30 val. JAV Savaitės bedarbystės paraiškų skaičius. Prognozuojama, kad paraiškų skaičius padidėjo nuo 366 iki 380 tūkst. palyginus su praėjusiu mėnesiu.

16:55 val. JAV gruodžio mėn. Mičigano universiteto vartotojų pasitikėjimo rodiklis. Prognozuojama, kad rodiklis padidėjo nuo 67.7 iki 68 reikšmės palyginus su praėjusiu mėnesiu.

17:00 val. JAV gruodžio mėn. Ateities tendencijų rodiklis. Prognozuojama, kad rodiklis sumažėjo nuo 0.9 iki 0.3 proc. palyginus su praėjusiu mėnesiu.

Šaltinis: BLOOMBERG

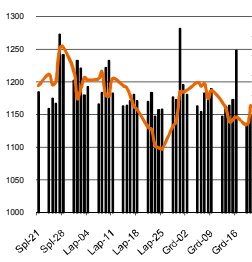
Planuojami Baltijos biržų dienos įvykiai

Šiandien planuojamų įmonių naujienų skelbti nenumatyta.

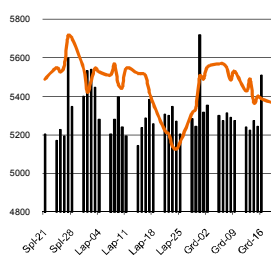
NASDAQ OMX Vilnius prekybos rezultatai									
Pavadinimas	Pask. sand. data	Kaina	Vakar. užd. kaina	Dienos pokytis	Mėnesio pokytis	Nuo metų pradžios	Metinis pokytis	Kiekis	Apyvarta
Įmonių Grupė Alita	2011.12.20	0.30	0.30	0.00%	51.00%	224.73%	235.56%	244	73.5
Anykščių vynu	2011.12.21	0.08	0.08	-1.20%	-4.65%	0.00%	12.33%	700	57.4
Apranga	2011.12.21	1.43	1.42	0.70%	-1.38%	-30.95%	-30.38%	8,410	12,092.2
Agrowill group	2011.12.21	0.13	0.13	0.00%	-23.12%	-49.62%	-50.37%	80,930	10,976.3
City service	2011.12.21	1.87	1.85	1.35%	-9.08%	-33.11%	-36.16%	10,868	20,348.8
Dvarčionių keramika	2011.12.12	0.12	0.12	0.00%	0.00%	-20.00%	-20.00%	35	4.2
Grigiškės	2011.12.21	0.46	0.46	0.87%	-10.08%	-40.13%	-41.19%	5,985	2,770.6
Gubernija	2011.12.13	0.12	0.12	0.00%	-0.83%	-40.00%	-29.41%	689	82.7
Invalda	2011.12.21	1.86	1.85	0.70%	-2.62%	-6.54%	-11.05%	29,563	54,910.5
Klaipėdos baldai	2011.12.09	0.97	0.97	0.00%	-7.62%	-13.16%	-14.16%	1,166	1,131.0
Klaipėdos nafta	2011.12.21	0.39	0.39	1.03%	0.51%	-26.22%	-27.31%	5,000	1,970.0
Kauno energija	2011.12.15	0.32	0.32	0.00%	-25.23%	-46.67%	-41.92%	450	144.0
Lietuvos dujos	2011.12.21	0.59	0.59	0.34%	2.60%	-19.04%	-18.71%	4,157	2,486.6
LESTO AB	2011.12.21	0.55	0.55	0.36%	0.18%			17,376	9,584.9
Lifosa	2011.12.12	15.00	15.00	0.00%	0.00%	8.29%	8.29%	313	4,693.7
LITGRID	2011.12.21	0.40	0.39	2.31%	-0.99%	-44.43%	-43.00%	950	379.0
Lietuvos jūrų laivinkystė	2011.12.21	0.03	0.03	0.00%	-2.86%	-58.54%	-56.96%	42,531	1,462.9
Limarko laivinkystės kompanija	2011.12.21	0.10	0.08	20.73%	8.79%	-26.67%	-26.12%	3,000	297.0
Linas	2011.12.21	0.07	0.07	7.58%	-5.33%	-35.45%	-35.45%	13,279	942.8
Linas Agro Group	2011.12.21	0.41	0.40	2.25%	-0.97%	-32.73%	-26.96%	6,773	2,752.0
Lietuvos energija	2011.12.21	0.38	0.38	0.26%	4.97%			232	88.2
Panevėžio statybos trestas	2011.12.21	1.15	1.16	-0.52%	-1.96%	-40.92%	-37.70%	7,895	9,207.3
Pieno žvaigždės	2011.12.21	1.64	1.65	-0.61%	-1.20%	10.81%	13.10%	18,534	30,337.8
Rokiškio sūris	2011.12.21	1.25	1.24	0.97%	-8.95%	-30.13%	-30.44%	577	735.9
Šiaulių bankas	2011.12.21	0.24	0.24	0.00%	-4.00%	-28.78%	-27.27%	28,175	6,817.9
Sanitas	2011.12.21	10.06	10.06	0.00%	0.00%	83.04%	85.95%	13,124	132,027.4
Snaiigė	2011.12.21	0.53	0.53	-0.19%	2.74%	95.90%	98.11%	13,619	7,150.1
Bankas Snoras	2011.11.16	0.23	0.23	0.00%	0.00%	-41.64%	-47.04%	95,655	22,453.7
Bankas Snoras priv. akcijos	2011.11.15	1.66	1.66	0.00%	0.00%	-35.88%	-36.03%	1,400	2,329.5
TEO LT	2011.12.21	0.60	0.60	0.33%	-0.33%	-15.90%	-13.61%	62,993	37,928.7
Ūkio bankas	2011.12.21	0.16	0.16	4.52%	-19.40%	-57.37%	-56.45%	788,850	125,698.0
Ulenos trikotažas	2011.12.19	0.23	0.23	0.00%	7.14%	-40.63%	-40.63%	444	99.9
Vilniaus baldai	2011.12.21	10.00	10.30	-2.90%	-4.76%	5.26%	2.88%	882	8,877.0
Vilniaus degtinė	2011.12.14	0.25	0.25	0.00%	-16.67%	-43.18%	-42.53%	3,000	750.0
Vilkyškių pieninė	2011.12.21	1.21	1.20	0.67%	-2.82%	-29.94%	-27.84%	5,119	6,162.4
Žemaitijos pienas	2011.12.21	0.69	0.66	3.94%	-5.51%	-1.86%	-2.00%	1,115	751.3

Šaltinis: BLOOMBERG

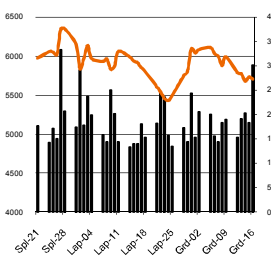
MSCI WORLD INDEX



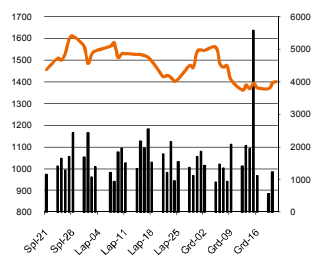
FTSE 100 INDEX



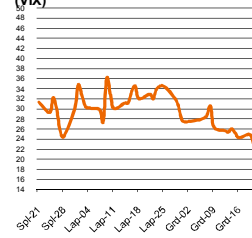
DAX INDEX



RUSSIAN RTS INDEX \$



CBOE SPX VOLATILITY INDEX (VIX)



EUR/USD



EUR/GBP

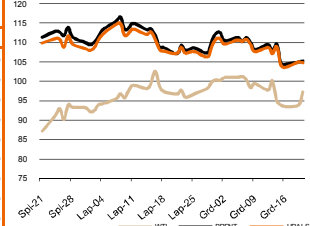


Pasaulio akcijų indeksai

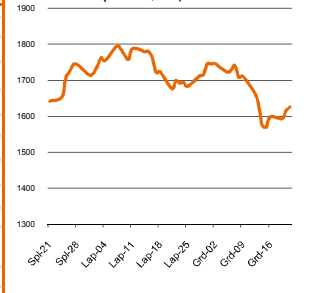
Indekso pavadinimas	Šalis	Pask. sand. data	Indekso vertė	Indekso vertė dieną prieš	Dienos pokytis	Mėnesio pokytis	Nuo metų pradžios	Metinis pokytis
EUROPA								
Euro Stoxx 50 Pr	ES	2011.12.22	2,244.35	2,262.39	-0.80%	5.03%	-19.64%	-21.79%
FTSE 100 INDEX	Didžioji Britanija	2011.12.21	5,389.74	5,419.60	-0.55%	3.51%	-8.65%	-9.92%
DAX INDEX	Vokietija	2011.12.21	5,791.53	5,847.03	-0.95%	4.59%	-16.24%	-18.06%
CAC 40 INDEX	Pancūzija	2011.12.21	3,030.47	3,055.39	-0.82%	5.57%	-20.35%	-22.69%
IBEX 35 INDEX	Ispanija	2011.12.21	8,378.40	8,454.40	-0.90%	5.99%	-15.02%	-17.73%
SWISS MARKET INDEX	Šveicarija	2011.12.21	5,804.77	5,804.31	0.01%	6.56%	-9.81%	-11.43%
FTSE MIB INDEX	Italija	2011.12.21	14,819.86	14,965.18	-0.97%	3.74%	-26.54%	-28.52%
OBX STOCK INDEX	Norvegija	2011.12.22	345.97	345.97	0.00%	3.20%	-13.59%	-13.57%
OMX STOCKHOLM 30 INDEX	Švedija	2011.12.21	959.60	959.67	-0.01%	5.94%	-16.96%	-17.51%
OMX HELSINKI 25 INDEX	Suomija	2011.12.21	1,871.74	1,884.55	-0.68%	3.34%	-28.79%	-29.31%
OMX COPENHAGEN 20 INDEX	Danija	2011.12.21	380.01	380.02	0.00%	4.02%	-16.95%	-16.28%
BESIVYSTANTI EUROPA								
RUSSIAN RTS INDEX \$	Rusija	2011.12.22	1,393.34	1,382.50	0.63%	-2.79%	-21.42%	-21.14%
WSE WIG 20 INDEX	Lenkija	2011.12.21	2,156.43	2,136.95	0.91%	-1.25%	-21.42%	-22.14%
PFTS Index	Ukraina	2011.12.21	560.93	564.93	-0.71%	-2.57%	-42.47%	-38.97%
BUDAPEST STOCK EXCH IND	Vengrija	2011.12.21	17,603.35	17,650.43	-0.27%	4.03%	-17.46%	-18.23%
PRAGUE STOCK EXCH INDEX	Čekija	2011.12.21	879.80	867.90	1.37%	3.96%	-28.17%	-28.10%
CROATIA ZAGREB CROBEX	Kroatija	2011.12.21	1,735.75	1,732.41	0.19%	-2.64%	-17.77%	-15.12%
BELEX15 INDEX	Serbija	2011.12.21	491.32	487.43	0.80%	-5.24%	-24.62%	-26.13%
SOFIX INDEX	Bulgarija	2011.12.21	305.64	301.88	1.60%	-4.80%	-15.35%	-17.04%
BUCHAREST BET INDEX	Rumunija	2011.12.21	4,302.80	4,256.07	1.10%	-1.02%	-18.33%	-16.30%
ISE NATIONAL 100 INDEX	Turkija	2011.12.21	51,747.43	52,126.94	-0.73%	-0.46%	-21.60%	-20.92%
Š. ir P. AMERIKA								
DOW JONES INDUS. AVG	JAV	2011.12.21	12,107.74	12,103.58	0.03%	5.34%	4.58%	4.74%
NASDAQ COMPOSITE INDEX	JAV	2011.12.22	2,577.97	2,603.73	-0.99%	2.25%	-2.82%	-3.50%
S&P 500 INDEX	JAV	2011.12.21	1,243.72	1,241.30	0.19%	4.69%	-1.11%	-1.20%
BRAZIL BOVESPA INDEX	Brazilija	2011.12.21	56,653.37	56,864.85	-0.37%	1.39%	-18.25%	-17.26%
MEXICO IPC INDEX	Meksika	2011.12.21	36,628.06	36,239.39	1.07%	1.83%	-4.99%	-4.05%
AZIJA								
NIKKEI 225	Japonija	2011.12.22	8,395.16	8,459.98	-0.77%	0.97%	-17.93%	-18.86%
HANG SENG INDEX	Honk Kongas	2011.12.22	18,372.69	18,416.45	-0.42%	0.48%	-20.39%	-20.42%
CSI 300 INDEX	Kinija	2011.12.22	2,341.33	2,339.11	0.04%	-10.32%	-25.19%	-27.22%
BSE SENSEX 30 INDEX	Indija	2011.12.22	15,533.84	15,685.21	-1.11%	-3.45%	-24.37%	-22.51%
KOSPI INDEX	Pietų Korėja	2011.12.22	1,847.49	1,848.41	-0.05%	1.16%	-9.92%	-9.35%
FTSE Bursa Malaysia KLCI	Malajzija	2011.12.22	1,486.56	1,484.98	0.08%	3.35%	-2.16%	-1.91%
HO CHI MINH STOCK INDEX	Vietnamas	2011.12.22	360.37	367.72	-2.00%	-5.60%	-25.64%	-25.16%
STOCK EXCH OF THAI INDEX	Tailandas	2011.12.22	1,037.53	1,043.75	-0.60%	6.16%	0.46%	1.80%
S&P/ASX 200 INDEX	Australija	2011.12.22	4,090.80	4,139.50	-1.18%	-1.02%	-13.79%	-14.39%
NZX 50 INDEX	Naujoji Zelandija	2011.12.22	3,207.24	3,223.08	-0.49%	-1.38%	-3.08%	-3.47%

Šaltinis: BLOOMBERG

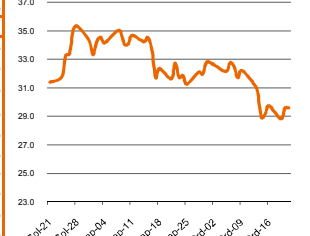
Naftos kaina (SPOT USD/Barelį)



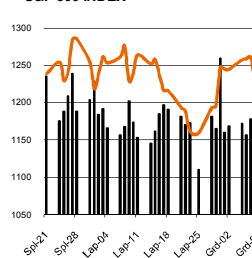
Aukso kaina (SPOT \$/OZ)



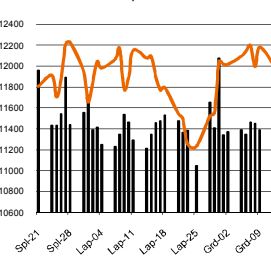
Sidabro kaina (SPOT \$/OZ)



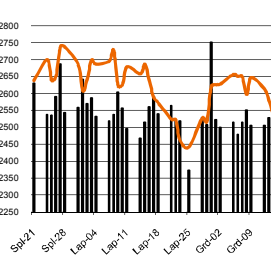
S&P 500 INDEX



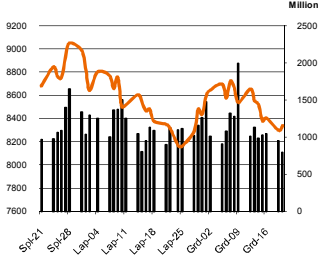
DOW JONES INDUS, AVG



NASDAQ COMPOSITE INDEX



NIKKEI 225 INDEX



Šaltinis: BLOOMBERG

Kontaktai

Agnė Anzelienė	Maklerė	Agne.Anzeliene@swedbank.lt	8 5 258 2306
Arunas Urbonas	Makleris	Arunas.Urbonas@swedbank.lt	8 5 258 2515
Andrius Šuminas	Makleris	Andrius.Suminas@swedbank.lt	8 5 258 2295
Deimantė Teresienė	Analitikė	Deimante.Teresiene@swedbank.lt	8 5 258 2395

Swedbank analizės rasite Bloomberg terminale įrašę ABHA <GO> arba HBMR <GO>

Dėmesio: Ši apžvalga nėra pasiūlymas įsigyti ar perleisti apžvalgoje nurodytas finansines priemones ar finansines priemones nurodytose šalyse bei biržose. Visa pateikta informacija yra surinkta iš viešai prieinamų šaltinių (monių, vertybinių popierių biržų, naujienų agentūrų ir kitų). Mes neatsiimame informacijos tikrinimo ir vertinimo, dėl to negarantuojame informacijos tikslumo, pilnumo ar aktualumo. Pateikta informacija yra parodomąjio pobūdžio ir yra neapsaugota nuo palyginamumo problemų, dėl jmonių keičiamos apskaitos ir finansinės atskaitomybės paruošimo praktikos (t.y. pasikeitę apskaitos standartai, finansinių ataskaitų konsolidavimo praktikos pasikeitimas ir pan.). Dėl šios priežasties praejusių ir ankstesniųjų metų palyginamieji duomenys gali būti neprieinami.

© "Swedbank", 2011. Visos teisės saugomos. Be "Swedbank" grupės patirtimo draudžiama kopijuoti, spausdinti, atgaminti, cituoti ar bet kaip kitaip naudoti pateiktą informaciją. "Swedbank", AB neturi daugiau kaip 5% nuosavybės dalies šalies tyrimo išvardintose įmonėse. Daugiau informacijos pateikiama interneto tinklalapyje: <http://www.swedbank.eu/disclosures/disclosure2011.pdf>