

Naujienos

Vakar JAV investuotojų nuotakas atspindintis S&P 500 indeksas pakilo 0.83 proc. iki 1254.00 punktu. Investuotojus nudžiugino paskelbtas mažesnis nei tikėtasi JAV savaitės bedarystės paraiškų skaičius bei geresnis nei tikėtasi Mičigano universiteto vartotojų pasitikėjimo rodiklis.

Azijos investuotojų nuotakas atspindintis **MSCI Asia Pacific išskyrus Japoniją** indeksas 09.30 val. buvo pakilęs 1.3 proc. iki 397.48 punktu. Šiandienio indeksai teigiamai reguoja į vakar paskelbtus JAV ekonominius duomenis.

Dow Jones Euro Stoxx 50 2012 kovo mėn. ateities sandoris rodo, kad prekyba Vakarų Europos biržose prasidės kilimu – 09.30 val. ateities sandoris fiksuoja 1.1 proc. teigiamą pokytį.

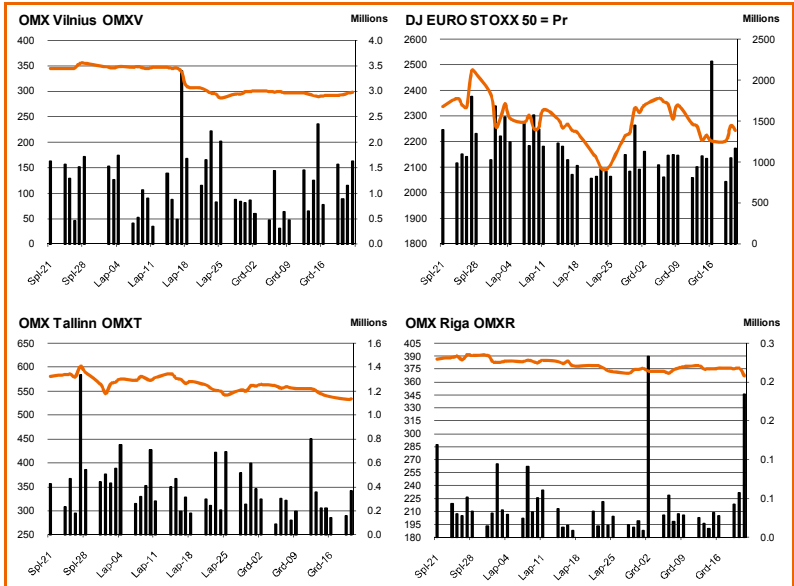
Ketvirtadienį **NASDAQ OMX Vilnius** pakilo 0.47 proc. Buvo sudaryti 506 sandoriai už beveik 473 tūkst. eurų (1.6 mln. litų). Aktyvi prekyba vyko **Ūkio bankas** akcijomis. Nemaža apyvarta išsiskyrė **Snaigė** vertybiniai popieriai. **Ūkio bankas** akcijų kaina atšoko 10.49 proc. iki 0.179 euro, o apyvarta siekė 181 tūkst. eurų. Vakar Lietuvos bankas pranešė leidžiantis užregistruoti **Ūkio bankui** įstatinio kapitalo didinimą. Banko įstatinis kapitalas didinamas 50 mln. Lt (17 proc.) iki 345.8 mln. Lt.

Snaigė akcijų nepakitusia 0.525 euro kaina perleista už 166 tūkst. eurų. Primitina, kad 2011 gruodžio 21 d. įvyko antrasis Snaigė akcijų perleidimas. Likusias 15.43 proc. akcijų perleista už vieną akciją mokant 0.53970482 euro.

NASDAQ OMX Riga indeksas padidėjo 0.43 proc. Buvo sudaryti 69 sandoriai už 169 tūkst. latų (829 tūkst. litų), iš jų 118 tūkst. latų atiteko sutartiniams sandoriams **Latvijas Gaze**, o 46 tūkst. latų **Liepajas Metalurgs** akcijoms.

NASDAQ OMX Tallinn indeksas smuktelėjo 0.47 proc. Buvo sudaryti 195 sandoriai už 697 tūkst. eurų (2.4 mln. litų). Didžiausia apyvarta išsiskyrė **Tallink Grupp** ir **Ekspress Grupp** akcijos. Jų apyvartos siekė atitinkamai 434 tūkst. ir 110 tūkst. eurų. Virš 600 tūkst. Tallink Grupp

Šaltinis: Nasdaq OMX ir BLOOMBERG



Šaltinis: BLOOMBERG

Baltijos šalių indeksai

Pavadinimas	Pask. Sand. data	Indekso vertė	Uždarym o prieš d.	Dienos pokytis	Mėnesio pokytis	Nuo metų pradžios	Metinis pokytis
OMX VILNIUS OMXV	2011.12.22	297.62	296.23	0.47%	0.51%	-27.35%	-27.37%
OMX TALLINN OMXT	2011.12.22	534.88	535.98	-0.20%	-3.05%	-23.41%	-23.15%
OMX RIGA OMXR	2011.12.22	368.49	366.92	0.43%	-2.10%	-6.36%	-3.15%
OMX Baltic Benchmark TR	2011.12.22	431.57	430.87	0.16%	-3.28%	-19.18%	-18.34%
OMX Baltic 10	2011.12.22	131.48	131.06	0.32%	-1.95%	-28.00%	-28.01%

Šaltinis: BLOOMBERG

Vakar dieną paskelbti pasaulio ekonominiai duomenys

JAV Savaitės bedarystės paraiškų skaičius sumažėjo nuo 366 iki 364 tūkst. palyginus su praėjusia savaitė.

JAV gruodžio mėn. Mičigano universiteto vartotojų pasitikėjimo rodiklis padidėjo nuo 67.7 iki 69.9 reikšmės palyginus su praėjusiu mėnesiu.

JAV gruodžio mėn. Ateities tendencijų rodiklis sumažėjo nuo 0.9 iki 0.5 proc. palyginus su praėjusiu mėnesiu.

Šaltinis: BLOOMBERG

Planuojami pasaulio dienos ekonominiai duomenys

15:30 val. JAV lapkričio mėn. Ilgalaikio vartojimo prekių užsakymo rodiklis. Prognozuojama, kad rodiklis padidėjo nuo -0.7 iki 2.2 proc. palyginus su praėjusiu mėnesiu.

15:30 val. JAV lapkričio mėn. Asmeninių pajamų apimtys. Prognozuojama, kad apimtys sumažėjo nuo 0.4 iki 0.2 proc. palyginus su praėjusiu mėnesiu.

15:30 val. JAV lapkričio mėn. Asmeninio vartojimo išlaidų apimtys. Prognozuojama, kad apimtys padidėjo nuo 0.1 iki 0.3 proc. palyginus su praėjusiu mėnesiu.

17:00 val. JAV lapkričio mėn. Naujų gyvenamųjų namų statybos apimtys. Prognozuojama, kad apimtys padidėjo nuo 307 iki 315 tūkst. palyginus su praėjusiu mėnesiu.

Šaltinis: BLOOMBERG

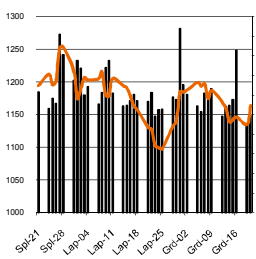
Planuojami Baltijos biržų dienos įvykiai

Šiandien planuojamų įmonių naujienų skelbti nenumatyta.

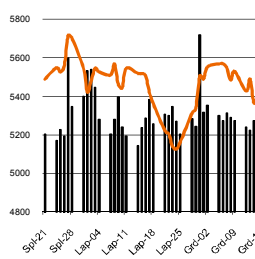
NASDAQ OMX Vilnius prekybos rezultatai										
Pavadinimas	Pask. sand. data	Vakar užd. kaina	Vakar užd. kaina	Dienos pokytis	Mėnesio pokytis	Nuo metų pradžios	Metinis pokytis	Kiekis	Apyvarta	
Imonių Grupė Alita	2011.12.20	0.30	0.30	0.00%	21.77%	224.73%	217.89%	244	73.5	
Anykščių vynos	2011.12.22	0.08	0.08	-2.44%	-6.98%	-2.44%	0.00%	280	22.4	
Apranga	2011.12.21	1.43	1.43	0.00%	2.14%	-30.95%	-30.24%	8,410	12,092.2	
Agrowill group	2011.12.22	0.14	0.13	1.50%	-17.18%	-48.86%	-48.28%	77,092	10,461.5	
City service	2011.12.22	1.85	1.87	-1.39%	-5.77%	-34.04%	-37.05%	4,545	8,469.9	
Dvarčionių keramika	2011.12.12	0.12	0.12	0.00%	0.00%	-20.00%	-20.00%	35	4.2	
Grigiškės	2011.12.22	0.46	0.46	-0.22%	-6.65%	-40.26%	-41.76%	8,685	4,007.3	
Gubernija	2011.12.13	0.12	0.12	0.00%	-0.83%	-40.00%	-29.41%	689	82.7	
Invalda	2011.12.22	1.86	1.86	-0.05%	1.59%	-6.59%	-10.67%	10,519	19,412.1	
Klaipėdos baldai	2011.12.22	0.97	0.97	0.00%	-7.62%	-13.16%	-19.10%	2,200	2,134.0	
Klaipėdos nafta	2011.12.22	0.39	0.39	-1.02%	1.04%	-26.97%	-27.78%	13,179	5,130.6	
Kauno energija	2011.12.15	0.32	0.32	0.00%	-25.23%	-46.67%	-41.92%	450	144.0	
Lietuvos dujos	2011.12.22	0.60	0.59	1.52%	5.26%	-17.81%	-17.36%	8,060	4,863.8	
LESTO AB	2011.12.22	0.56	0.55	1.45%	1.82%			24,191	13,568.4	
Lifosa	2011.12.12	15.00	15.00	0.00%	0.00%	8.29%	8.29%	313	4,693.7	
LITGRID	2011.12.22	0.39	0.40	-2.01%	-2.98%	-45.54%	-42.33%	1,801	711.0	
Lietuvos jūrų laivinkystė	2011.12.22	0.03	0.03	0.00%	0.00%	-58.54%	-58.02%	17,398	591.5	
Limarko laivinkystės kompanija	2011.12.21	0.10	0.10	0.00%	8.79%	-26.67%	-25.56%	3,000	297.0	
Linas	2011.12.22	0.08	0.07	5.63%	-6.25%	-31.82%	-33.04%	4,500	332.7	
Linas Agro Group	2011.12.21	0.41	0.41	0.00%	0.00%	-32.73%	-26.96%	6,773	2,752.0	
Lietuvos energija	2011.12.22	0.38	0.38	-1.32%	1.35%			6,530	2,484.9	
Panevėžio statybos trestas	2011.12.22	1.17	1.15	1.56%	6.36%	-40.00%	-36.72%	3,722	4,305.8	
Pieno žvaigždės	2011.12.22	1.66	1.64	1.22%	0.00%	12.16%	14.48%	1,680	2,783.2	
Rokiškio sūris	2011.12.22	1.25	1.25	-0.16%	-7.41%	-30.25%	-31.13%	375	468.8	
Šiaulių bankas	2011.12.22	0.24	0.24	-0.42%	-1.24%	-29.08%	-26.46%	65,121	15,638.1	
Sanitas	2011.12.22	10.06	10.06	0.00%	-4.19%	83.04%	82.91%	1,141	11,478.5	
Snaigė	2011.12.22	0.53	0.53	0.00%	3.55%	95.90%	97.37%	316,507	166,193.1	
Bankas Snoras	2011.11.16	0.23	0.23	0.00%	0.00%	-41.64%	-46.74%	95,655	22,453.7	
Bankas Snoras priv. akcijos	2011.11.15	1.66	1.66	0.00%	0.00%	-35.88%	-34.90%	1,400	2,329.5	
TEO LT	2011.12.22	0.60	0.60	0.00%	0.50%	-15.90%	-13.61%	15,095	9,094.7	
Ūkio bankas	2011.12.22	0.18	0.16	10.49%	-5.29%	-52.89%	-51.62%	1,043,193	180,720.0	
Ulenos trikotažas	2011.12.19	0.23	0.23	0.00%	11.94%	-40.63%	-40.63%	444	99.9	
Vilniaus baldai	2011.12.21	10.00	10.00	0.00%	-4.31%	5.26%	2.88%	882	8,877.0	
Vilniaus degtinė	2011.12.14	0.25	0.25	0.00%	-16.67%	-43.18%	-42.53%	3,000	750.0	
Vilkyškių pieninė	2011.12.22	1.21	1.21	0.41%	-1.63%	-29.65%	-27.72%	4,061	4,896.4	
Žemaitijos pienas	2011.12.22	0.69	0.69	-0.15%	-2.56%	-2.00%	-2.14%	7,581	5,193.0	

Šaltinis: BLOOMBERG

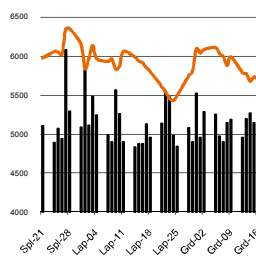
MSCI WORLD INDEX



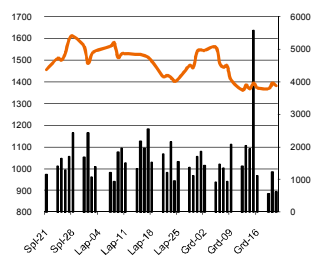
FTSE 100 INDEX



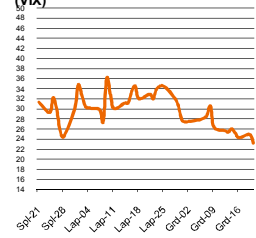
DAX INDEX



RUSSIAN RTS INDEX \$



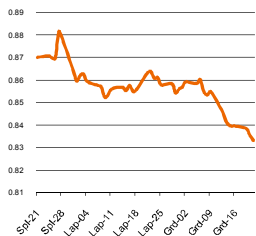
CBOE SPX VOLATILITY INDEX (VIX)



EUR/USD



EUR/GBP

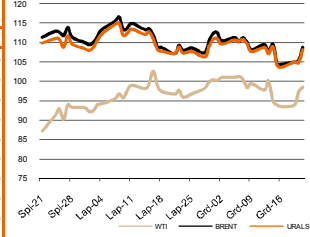


Pasaulio akcijų indeksai

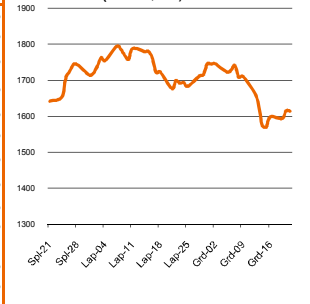
Indekso pavadinimas	Šalis	Pask. sand. data	Indekso vertė	Indekso vertė dieną prieš	Dienos pokytis	Mėnesio pokytis	Nuo metų pradžios	Metinis pokytis
EUROPA								
Euro Stoxx 50 Pr	ES	2011.12.23	2,273.02	2,244.35	1.28%	8.40%	-18.61%	-20.65%
FTSE 100 INDEX	Didžioji Britanija	2011.12.22	5,456.97	5,389.74	1.25%	6.17%	-7.51%	-8.99%
DAX INDEX	Vokietija	2011.12.22	5,852.18	5,791.53	1.05%	7.23%	-15.36%	-17.08%
CAC 40 INDEX	Pancūzija	2011.12.22	3,071.80	3,030.47	1.36%	8.84%	-19.26%	-21.46%
IBEX 35 INDEX	Ispanija	2011.12.22	8,462.90	8,378.40	1.01%	9.35%	-14.16%	-16.27%
SWISS MARKET INDEX	Šveicarija	2011.12.22	5,837.06	5,804.77	0.56%	8.37%	-9.31%	-11.55%
FTSE MIB INDEX	Italija	2011.12.22	15,027.44	14,819.86	1.40%	7.99%	-25.51%	-27.66%
OBX STOCK INDEX	Norvegija	2011.12.23	351.98	351.98	0.00%	8.36%	-12.09%	-12.09%
OMX STOCKHOLM 30 INDEX	Švedija	2011.12.22	970.91	959.60	1.18%	9.24%	-15.98%	-16.34%
OMX HELSINKI 25 INDEX	Suomija	2011.12.22	1,901.68	1,871.74	1.60%	6.64%	-27.65%	-28.15%
OMX COPENHAGEN 20 INDEX	Danija	2011.12.22	377.62	380.01	-0.63%	3.90%	-17.47%	-17.78%
BESIVYSTANTI EUROPA								
RUSSIAN RTS INDEX \$	Rusija	2011.12.23	1,400.41	1,396.03	0.42%	-1.41%	-20.81%	-20.59%
WSE WIG 20 INDEX	Lenkija	2011.12.22	2,148.41	2,156.43	-0.37%	0.11%	-21.71%	-22.40%
PFTS Index	Ukraina	2011.12.22	559.78	560.93	-0.20%	-2.26%	-42.59%	-40.37%
BUDAPEST STOCK EXCH IND	Vengrija	2011.12.22	17,462.51	17,603.35	-0.80%	2.85%	-18.12%	-18.58%
PRAGUE STOCK EXCH INDEX	Čekija	2011.12.22	891.60	879.80	1.34%	5.49%	-27.20%	-27.12%
CROATIA ZAGREB CROBEX	Kroatija	2011.12.22	1,733.54	1,735.75	-0.13%	-1.79%	-17.88%	-16.11%
BELEX15 INDEX	Serbija	2011.12.22	492.89	491.32	0.32%	-4.53%	-24.38%	-25.95%
SOFIX INDEX	Bulgarija	2011.12.22	314.75	306.72	2.62%	-1.60%	-13.14%	-15.14%
BUCHAREST BET INDEX	Rumunija	2011.12.22	4,307.82	4,302.80	0.12%	0.75%	-18.24%	-16.95%
ISE NATIONAL 100 INDEX	Turkija	2011.12.22	51,591.56	51,747.43	-0.30%	0.98%	-21.84%	-22.09%
Š. ir P. AMERIKA								
DOW JONES INDUS. AVG	JAV	2011.12.22	12,169.65	12,107.74	0.51%	8.10%	5.11%	5.15%
NASDAQ COMPOSITE INDEX	JAV	2011.12.23	2,599.45	2,577.97	0.83%	5.67%	-2.01%	-2.48%
S&P 500 INDEX	JAV	2011.12.22	1,254.00	1,243.72	0.83%	7.94%	-0.29%	-0.22%
BRAZIL BOVESPA INDEX	Brazilija	2011.12.22	57,347.87	56,653.37	1.23%	4.32%	-17.25%	-16.26%
MEXICO IPC INDEX	Meksika	2011.12.22	37,066.77	36,628.06	1.20%	4.78%	-3.85%	-2.79%
AZIJA								
NIKKEI 225	Japonija	2011.12.22	8,395.16	8,459.98	-0.77%	0.97%	-17.93%	-18.86%
HANG SENG INDEX	Honk Kongas	2011.12.23	18,585.80	18,378.23	1.17%	4.08%	-19.28%	-18.81%
CSI 300 INDEX	Kinija	2011.12.23	2,359.16	2,341.34	0.71%	-8.75%	-24.63%	-26.05%
BSE SENSEX 30 INDEX	Indija	2011.12.23	15,850.30	15,813.36	0.37%	1.10%	-22.61%	-20.57%
KOSPI INDEX	Pietų Korėja	2011.12.23	1,867.22	1,847.49	1.07%	4.72%	-8.96%	-8.36%
FTSE Bursa Malaysia KLCI	Malajzija	2011.12.23	1,493.32	1,491.46	0.17%	4.24%	-1.64%	-1.35%
HO CHI MINH STOCK INDEX	Vietnamas	2011.12.23	356.21	360.37	-1.15%	-8.33%	-26.50%	-25.07%
STOCK EXCH OF THAI INDEX	Tailandas	2011.12.23	1,043.09	1,042.52	0.05%	6.78%	1.00%	2.14%
S&P/ASX 200 INDEX	Australija	2011.12.23	4,140.40	4,090.80	1.21%	2.21%	-12.75%	-13.72%
NZX 50 INDEX	Naujoji Zelandija	2011.12.23	3,215.50	3,207.24	0.26%	-1.63%	-2.83%	-3.55%

Šaltinis: BLOOMBERG

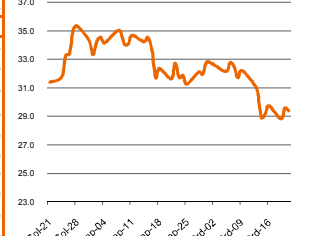
Naftos kaina (SPOT USD/Barelį)



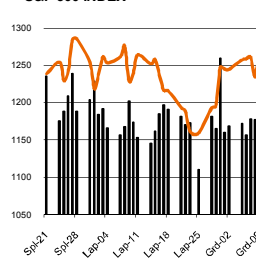
Aukso kaina (SPOT \$/OZ)



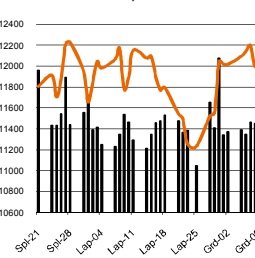
Sidabro kaina (SPOT \$/OZ)



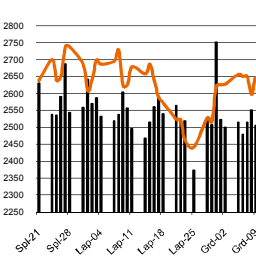
S&P 500 INDEX



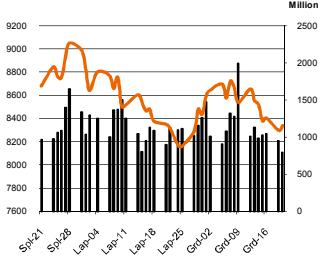
DOW JONES INDUS, AVG



NASDAQ COMPOSITE INDEX



NIKKEI 225 INDEX



Šaltinis: BLOOMBERG

Kontaktai

Agnė Anzelienė	Maklerė	Agne.Anzeliene@swedbank.lt	8 5 258 2306
Arunas Urbonas	Makleris	Arunas.Urbonas@swedbank.lt	8 5 258 2515
Andrius Šuminas	Makleris	Andrius.Suminas@swedbank.lt	8 5 258 2295
Deimantė Teresienė	Analitikė	Deimante.Teresiene@swedbank.lt	8 5 258 2395

Swedbank analizės rasite Bloomberg terminale įrašę ABHA <GO> arba HBMR <GO>

Dėmesio: Ši apžvalga nėra pasiūlymas įsigyti ar perleisti apžvalgoje nurodytas finansines priemones ar finansines priemones nurodytose šalyse bei biržose. Visa pateikta informacija yra surinkta iš viešai prieinamų šaltinių (monių, vertybinių popierių biržų, naujienų agentūrų ir kitų). Mes neatsižvelgime į informacijos tikslumą, pilnumą ar aktualumą. Pateikta informacija yra parodomoji pobūdžio ir yra neapsaugota nuo palyginamumo problemų, dėl įmonių keičiamas apskaitos ir finansinės atskaitomybės paruošimo praktikos (t.y. pasikeitę apskaitos standartai, finansinių ataskaitų konsolidavimo praktikos pasikeitimas ir pan.). Dėl šios priežasties praeitųjų ir ankstesniųjų metų palyginamieji duomenys gali būti neprieinami.

© "Swedbank", 2011. Visos teisės saugomos. Be "Swedbank" grupės patirtimo draudžiama kopijuoti, spausdinti, atgaminti, cituoti ar bet kaip kitaip naudoti pateiktą informaciją. "Swedbank", AB neturi daugiau kaip 5% nuosavybės dalies šalies tyrimo išvardintose įmonėse. Daugiau informacijos pateikiama interneto tinklalapyje: <http://www.swedbank.eu/disclosures/disclosure2011.pdf>