

Naujienos

JAV investuotojų nuotaiikas atspindintis **S&P 500 indeksas** vasario 22 dienos sesiją užbaigė 0.33 proc. neigiamu pokyčiu nukrisdamas iki 1357.66 punkto. Lūkesčių neatitikę JAV gyvenamųjų namų pardavimo apimtys bei ekonominiai duomenys iš Europos ir Kinijos neleido indeksui išsilaikyti beveik keturių metų aukštumose. Labiausiai kilo energetikos sektorius – 0.2 proc. Tuo tarpu finansų sektorius fiksavo neigiamą 1.27 proc. kritimą.

Azijos investuotojų nuotaiikas atspindintis **MSCI Asia Pacific indeksas** 09.45 val. buvo nukritęs 0.1 proc. iki 127.63 punkto. Pesimizmo į Azijos biržas įliejo prastesni ekonominiai duomenys iš Europos ir JAV bei spekuliacijos, kad Kinijos ministras pirmininkas Wen Jiabao nustatys žemesnį ekonomikos augimo tikslą nei tikisi rinkos.

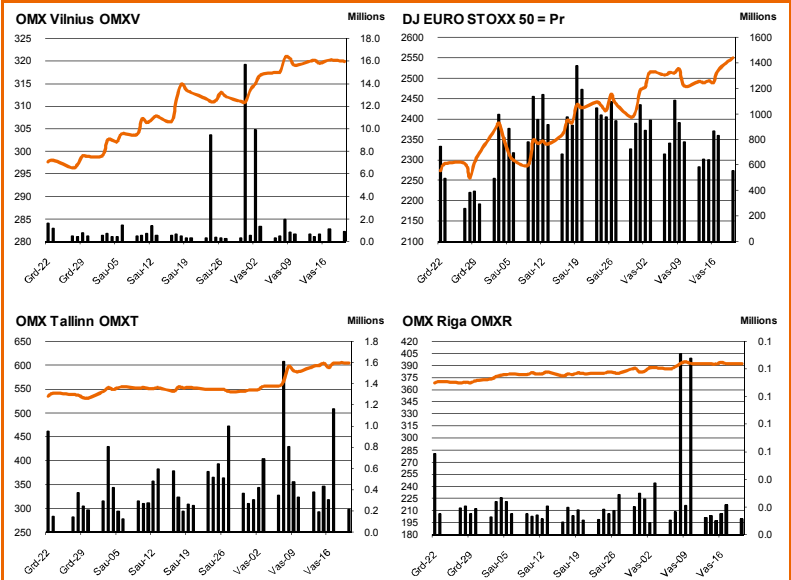
Dow Jones Euro Stoxx 50 2012 kovo mėn. ateities sandoris rodo, kad prekyba Vakarų Europos biržose atsidarys kritimu – 09.45 val. ateities sandoris fiksuoja 0.20 proc. neigiamą pokytį.

Antradienį **NASDAQ OMX Vilnius indeksas** nukrito 0.44 proc. Buvo sudarytas 265 sandoris už 180.056 tūkst. eurų (621.697 tūkst. litų). Didžiausia apyvarta išsiskyrė **TEO LT** kacijoms, jų apyvarta siekė 50.129 tūkst. eurų, akcijų kaina išliko nepakitusi ir siekė 0.650 eurą. Taip pat aktyviai prekiauta **Ūkio banko** akcijomis, jų apyvarta siekė 40.645 tūkst. eurų, o akcijų kaina nukrito 2.51 proc. iki 0.196 euro.

NASDAQ OMX Riga indeksas nukrito 1.08 proc. Buvo sudaryta 81 sandorių už 384.591 tūkst. latų (238.97 tūkst. litų). Aktyviausiai prekiauta **Grindeks** akcijomis, jų apyvarta siekė 9.726 tūkst. latų, o akcijos kaina atpigėjo 1.71 proc. iki 5.11 lato.

NASDAQ OMX Tallinn indeksas nukrito 0.35 proc. Buvo sudaryta 129 sandorių už 48.265 tūkst. eurų (1.33 m. litų), iš jų 154.02 tūkst. eurų atiteko **Tallink Grupp** akcijoms, jų kaina nukrito 0.32 proc. iki 0.618 euro.

Šaltinis: Nasdaq OMX ir BLOOMBERG



Šaltinis: BLOOMBERG

Baltijos šalių indeksai

Pavadinimas	Pask. Sand. data	Indekso vertė	Uždarym o prieš d.	Dienos pokytis	Mėnesio pokytis	Nuo metų pradžios	Metinis pokytis
OMX VILNIUS OMXV	2012.02.23	318.70	319.01	-0.01%	2.35%	6.76%	-22.89%
OMX TALLINN OMXT	2012.02.23	596.85	599.45	-0.06%	9.02%	12.79%	-22.07%
OMX RIGA OMXR	2012.02.23	391.53	391.11	0.11%	2.99%	5.49%	-9.18%
OMX Baltic Benchmark TR	2012.02.22	471.88	473.71	-0.40%	5.28%	9.24%	-15.89%
OMX Baltic 10	2012.02.23	142.70	142.66	0.03%	6.94%	9.88%	-25.60%

Šaltinis: BLOOMBERG

Vakar dieną paskelbti pasaulio ekonominiai duomenys

Vokietijos gamybos užsakymų rodiklis. Nustatyta rodiklio reikšmė vasarį buvo mažesnė nei prognozuota ir siekė 50.1.

Vokietijos paslaugų sektoriaus užsakymo rodiklis. Prognozių neišpildė ir šio rodiklio nustatytoji reikšmė kuri siekė 52.6.

Euro zonos gamybos užsakymų rodiklis. Nustatytas rodiklis buvo mažesnis nei prognozuotas – 49.0.

Euro zonos paslaugų sektoriaus užsakymo rodiklis. Nustatyta, kad rodiklis vasarį siekė 49.4.

JAV gyvenamųjų namų pardavimų apimtys. Sausį fiksuotas 4.3 proc. mėnesinis prieaugis, tačiau absoliutus metinis prieaugis buvo mažesnis nei prognozuota ir siekė 4.57m.

Šaltinis: BLOOMBERG

Planuojami pasaulio dienos ekonominiai duomenys

11.00 val. Vokietijos IFO pasitikėjimo verslu rodiklis. Vasarį prognozuojama, kad rodiklio reikšmė sieks 108.8, sausį fiksuota 108.3.

15.30 val. JAV savaitės bedarbystės paraiškų skaičius. Trečią vasario savaitę laukiama 355 000 paraiškų.

Šaltinis: BLOOMBERG

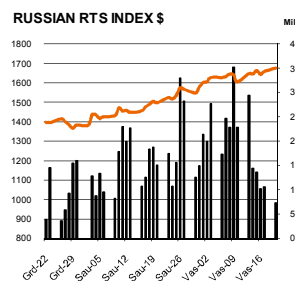
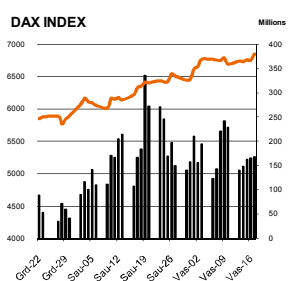
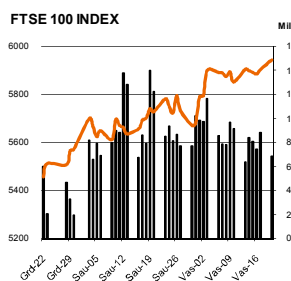
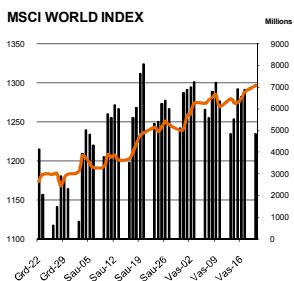
Planuojami Baltijos biržų dienos įvykiai

Šiandien planuojamų įmonių naujienų skelbti nenumatyta.

NASDAQ OMX Vilnius prekybos rezultatai

Pavadinimas	Pask. sand. data	Kaina	Vakar užd. kaina	Dienos pokytis	Mėnesio pokytis	Nuo metų pradžios	Metinis pokytis	Kiekis	Apyvarta
Įmonių Grupė Alita	2012.02.20	0.59	0.59	0.00%	-6.35%	95.36%	719.44%	61	36.0
Anykščių vynas	2012.02.21	0.06	0.06	0.00%	-40.86%	-31.25%	-28.57%	754	41.5
Apranga	2012.02.22	1.59	1.59	0.00%	7.30%	9.22%	-18.98%	4,893	7,748.3
Agrowill group	2012.02.22	0.17	0.17	0.00%	9.55%	20.28%	-45.57%	36,837	6,347.4
City service	2012.02.22	1.74	1.74	0.00%	-1.02%	-11.50%	-40.00%	9,140	15,981.3
Dvarčionių keramika	2012.01.07	0.12	0.11	0.00%	0.00%	0.00%	0.00%	0	0.0
Grigiškės	2012.02.22	0.60	0.60	0.00%	7.30%	30.52%	-27.35%	1,800	1,085.4
Gubernija	2012.02.14	0.12	0.12	0.00%	16.50%	20.00%	-51.61%	9,094	1,071.3
Invalda	2012.02.21	1.92	1.92	0.00%	-0.31%	-1.18%	-6.98%	7,125	13,679.1
Klaipėdos baldai	2012.02.09	1.10	1.10	0.00%	4.76%	4.76%	0.00%	100	110.0
Klaipėdos nafta	2012.02.22	0.40	0.40	0.00%	-1.00%	1.28%	-23.45%	1,000	395.0
Kauno energija	2012.02.22	0.42	0.42	0.00%	-12.50%	20.00%	-16.33%	600	252.2
Lietuvos dujos	2012.02.22	0.63	0.63	0.00%	-1.56%	5.01%	-15.57%	1,200	754.8
LESTO AB	2012.02.22	0.60	0.60	0.00%	3.08%	7.68%	-41.17%	2,796	1,681.8
LITGRID	2012.02.21	0.51	0.51	0.00%	13.74%	25.31%	-18.55%	3,043	1,536.0
Lietuvos jūrų laivinkystė	2012.02.21	0.04	0.04	0.00%	0.00%	2.78%	-31.48%	940	34.8
Limarko laivinkystės kompanija	2012.02.20	0.09	0.09	0.00%	3.41%	1.11%	-36.36%	2,000	180.0
Linas	2012.02.14	0.08	0.08	0.00%	0.00%	-5.06%	-25.74%	3,250	243.3
Linas Agro Group	2012.02.22	0.48	0.48	0.00%	7.19%	17.78%	-19.43%	42,234	20,197.2
Lietuvos energija	2012.02.22	0.44	0.44	0.00%	4.72%	19.03%	4.61%	1,000	444.0
Panevėžio statybos trestas	2012.02.22	1.25	1.25	0.00%	4.24%	14.95%	-38.73%	6,740	8,582.4
Pieno žvaigždės	2012.02.22	1.72	1.72	0.00%	1.18%	1.84%	15.82%	1,000	1,720.0
Rokiškio sūris	2012.02.22	1.39	1.39	0.00%	1.46%	7.09%	-19.65%	6,100	8,454.6
Šiaulių bankas	2012.02.22	0.28	0.28	0.00%	9.41%	13.88%	-17.94%	2,440	682.8
Sanitas	2012.01.05	9.60	9.60	0.00%	0.00%	3.23%	77.78%	0	0.0
Snaigė	2012.02.21	0.50	0.50	0.00%	-4.44%	-5.71%	64.45%	200	99.0
TEO LT	2012.02.22	0.65	0.65	0.00%	3.50%	8.33%	-8.06%	3,588	2,332.2
Ūkio bankas	2012.02.22	0.20	0.19	0.00%	4.30%	12.14%	-46.56%	2,900	565.5
Utenos trikotažas	2012.02.21	0.20	0.20	0.00%	6.56%	-13.33%	-43.48%	168	32.8
Vilniaus baldai	2012.02.21	12.00	12.00	0.00%	5.26%	16.50%	20.62%	25	300.0
Vilniaus degtinė	2012.02.22	0.19	0.19	0.00%	5.11%	-26.00%	-42.19%	27,400	5,097.8
Vilkyški pieninė	2012.02.22	1.49	1.49	0.00%	6.43%	24.17%	-10.02%	1,850	2,777.5

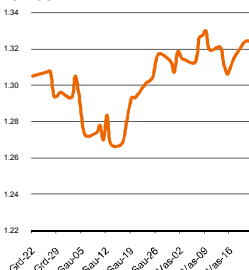
Šaltinis: BLOOMBERG



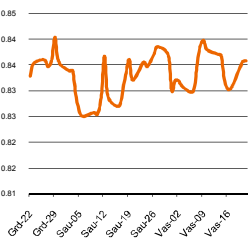
CBOE SPX VOLATILITY INDEX (VIX)



EUR/USD

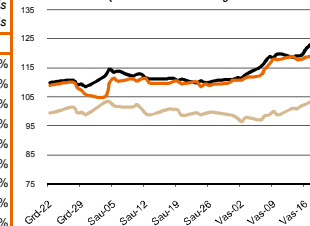


EUR/GBP

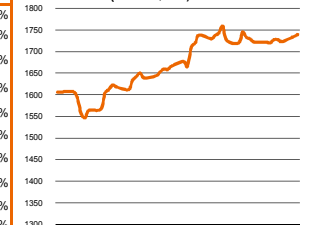


Pasaulio akcijų indeksai							
Indekso pavadinimas	Šalis	Pask. sand. data	Indekso vertė	Indekso vertė dieną prieš	Dienos pokytis	Mėnesio pokytis	Nuo metų pradžios pokytis
EUROPA							
Euro Stoxx 50 Pr	ES	2012.02.23	2,522.29	2,519.00	0.09%	3.27%	8.84% -14.67%
FTSE 100 INDEX	Didžioji Britanija	2012.02.22	5,912.31	5,928.20	-0.20%	2.32%	6.18% -0.12%
DAX INDEX	Vokietija	2012.02.23	6,855.39	6,843.87	0.14%	6.48%	16.20% -4.74%
CAC 40 INDEX	Pancūzija	2012.02.23	3,447.25	3,447.37	-0.04%	3.23%	9.06% -14.13%
IBEX 35 INDEX	Ispanija	2012.02.22	8,629.90	8,767.10	-1.26%	0.43%	1.06% -18.59%
SWISS MARKET INDEX	Šveicarija	2012.02.22	6,192.42	6,237.82	-0.73%	1.06%	4.32% -6.50%
FTSE MIB INDEX	Italija	2012.02.23	16,609.75	16,557.62	0.29%	4.39%	10.05% -24.27%
OBX STOCK INDEX	Norvegija	2012.02.23	393.40	393.21	-0.07%	7.01%	9.89% -1.01%
OMX STOCKHOLM 30 INDEX	Svedija	2012.02.23	1,096.49	1,096.06	-0.12%	5.02%	10.82% -0.31%
OMX HELSINKI 25 INDEX	Suomija	2012.02.23	2,260.24	2,263.02	-0.20%	5.05%	16.29% -11.86%
OMX COPENHAGEN 20 INDEX	Danija	2012.02.23	453.02	451.26	0.32%	11.45%	16.09% -2.28%
BESIVYSTANTI EUROPA							
RUSSIAN RTS INDEX \$	Rusija	2012.02.22	1,640.89	1,642.01	-0.07%	7.77%	18.74% -12.47%
WSE WIG 20 INDEX	Lenkija	2012.02.22	2,312.17	2,352.13	-1.01%	2.76%	8.57% -12.92%
PFTS Index	Ukraina	2012.02.23	561.27	561.27	0.00%	2.76%	5.02% -49.90%
BUDAPEST STOCK EXCH INDEX	Vengrija	2012.02.23	18,996.55	19,055.70	-0.38%	-0.19%	11.83% -15.08%
PRAGUE STOCK EXCH INDEX	Čekija	2012.02.22	1,014.10	1,016.00	-0.19%	5.97%	11.31% -18.33%
CROATIA ZAGREB CROBEX	Kroatija	2012.02.22	1,752.16	1,754.16	-0.11%	1.59%	0.69% -22.08%
BELEX15 INDEX	Serbija	2012.02.22	540.37	538.18	0.41%	13.68%	8.28% -29.76%
SOFIX INDEX	Bulgarija	2012.02.23	307.22	306.41	0.54%	-2.55%	-4.36% -29.15%
BUCHAREST BET INDEX	Rumunija	2012.02.23	5,180.49	5,174.90	0.21%	15.87%	19.57% -9.37%
ISE NATIONAL 100 INDEX	Turkija	2012.02.23	60,703.86	60,856.43	-0.30%	9.95%	18.35% -3.89%
Š. ir P. AMERIKA							
DOW JONES INDUS. AVG	JAV	2012.02.22	12,938.67	12,965.69	-0.21%	1.81%	5.90% 6.88%
NASDAQ COMPOSITE INDEX	JAV	2012.02.23	2,933.17	2,948.57	-0.52%	5.35%	12.59% 7.72%
S&P 500 INDEX	JAV	2012.02.22	1,357.66	1,362.21	-0.33%	3.17%	7.96% 3.84%
BRAZIL BOVESPA INDEX	Brazilija	2012.02.22	66,092.75	66,203.50	-0.17%	5.94%	16.45% -1.22%
MEXICO IPC INDEX	Meksika	2012.02.22	37,912.55	37,859.48	0.14%	1.93%	2.25% 3.97%
AZIJA							
NIKKEI 225	Japonija	2012.02.23	9,595.57	9,554.00	0.44%	9.46%	13.49% -9.30%
HANG SENG INDEX	Honk Kongas	2012.02.23	21,375.93	21,549.28	-0.82%	6.28%	15.94% -6.70%
CSI 300 INDEX	Kinija	2012.02.23	2,606.26	2,597.48	0.34%	4.08%	11.11% -17.91%
BSE SENSEX 30 INDEX	Indija	2012.02.23	18,121.23	18,145.25	-0.08%	8.23%	17.31% -0.26%
KOSPI INDEX	Pietų Korėja	2012.02.23	2,007.80	2,028.65	-1.03%	2.97%	9.97% 2.35%
FTSE Bursa Malaysia KLCI	Malaizija	2012.02.23	1,559.65	1,560.52	-0.09%	2.39%	1.85% 3.17%
HO CHI MINH STOCK INDEX	Vietnamas	2012.02.23	423.89	418.41	1.31%	13.64%	20.58% -9.94%
STOCK EXCH OF THAI INDEX	Tailandas	2012.02.23	1,133.96	1,137.82	-0.30%	6.76%	10.64% 14.48%
S&P/ASX 200 INDEX	Australija	2012.02.23	4,286.18	4,293.11	-0.16%	1.45%	5.66% -11.55%
NZX 50 INDEX	Naujoji Zelandija	2012.02.23	3,323.16	3,328.23	-0.15%	0.85%	1.48% -1.45%

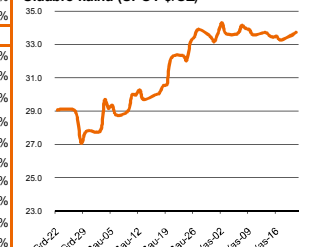
Naftos kaina (SPOT USD/Barelį)



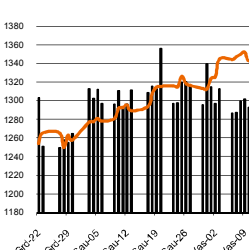
Aukso kaina (SPOT \$/OZ)



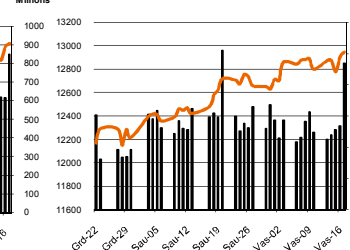
Sidabro kaina (SPOT \$/OZ)



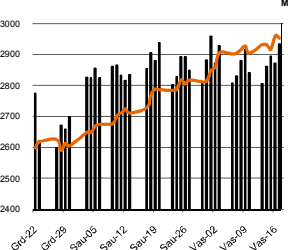
S&P 500 INDEX



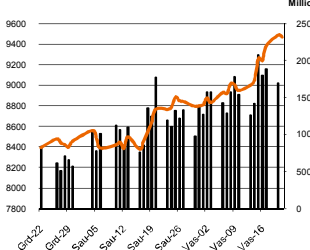
DOW JONES INDUS, AVG



NASDAQ COMPOSITE INDEX



NIKKEI 225 INDEX



Šaltinis: BLOOMBERG

Kontaktai

Agnė Anzelienė
Andrius Šuminas
Deimantė Teresienė

Maklerė
Makleris
Analitikė

Agnė.Anzelienė@swedbank.lt
Andrius.Suminas@swedbank.lt
Deimante.Teresiene@swedbank.lt

8 5 258 2306
8 5 258 2295
8 5 258 2395

Swedbank analizes rasite Bloomberg terminale įrašę ABHA <GO> arba HBMR <GO>

Dėmesio: Ši apžvalga nėra pasiūlymas įsigyti ar perleisti apžvalgoje nurodytas finansines priemones ar finansines priemones nurodytose šalyse bei biržose. Visa pateikta informacija yra surinkta iš viešai prieinamų šaltinių (monių, vertybinių popierių biržų, naujienų agentūrų ir kt.). Mes neatlikome informacijos tikrinimo ir vertinimo, dėl to negarantuojame informacijos tikslumo, pilnumo ar aktualumo. Pateikta informacija yra parodomąjo pobūdžio ir yra neapsaugota nuo palyginamumo problemų, dėl įmonių keičiamos apskaitos ir finansinės atskaitomybės paruošimo praktikos (t.y. pasikeitę apskaitos standartai, finansinių ataskaitų konsolidavimo praktikos pasikeitimas ir pan.). Dėl šios priežasties praėjusių ir ankstesniųjų metų palyginamieji duomenys gali būti neprieinami.

© "Swedbank", 2011, Visos teisės saugomos. Be "Swedbank" grupės pritarimo draudžiama kopijuoti, spausdinti, atgaminti, cituoti ar bet kaip kitaip naudoti pateiktą informaciją. "Swedbank", AB neturi daugiau kaip 5% nuosavybės dalies šiame tyrime išvardintose įmonėse. Daugiau informacijos pateikiama interneto tinklalapyje: <http://www.swedbank.eu/disclosures/disclosure2011.pdf>