

Naujienos

JAV rinką atspindintis **S&P 500** indeksas antradienį pakilo 0,5 proc. iki 1319,99 punktu. Po savaitės pradžioje įvykusio akcijų išsipardavimo, nuotaikos gerėja, nes JAV paskelbtas mažesnis nei tikėtasi būstų kainų sumažėjimas per metus. Kuriam laikui to užteko, kad Europą kamuojančios skolų problemos būtų primirštos. Visi 10 indeksų sudarančių sektorių kilo, iš jų labiausiai nepirmo būtinumo prekių ir energetikos. **News Corp.** akcijos brango 8,3 proc. kai buvo pranešta, kad įmonė mąsto apie pasidalinimą į dvi bendroves.

Geriausiai Azijos rinką atspindintis **MSCI Asia Pacific** indeksas 9:45 val. Lietuvos laiku buvo išaugęs 0,7 proc. Tikėtina, kad indeksas šiandien užsidarys su teigiamu prieaugiu taip nutraukdamas 4 dienas iš eilės trukusį kritimą. Investuotojus optimistiškai nuteikia geresnės naujienos iš JAV ir galimybė, kad Kinija imsis ekonomikos skatinimo.

Dow Jones Euro Stoxx 50 2012 rugsėjo mėn. ateities sandoris rodo, kad prekyba Vakarų Europos biržose atsidadys kilimu – 09:45 val. ateities sandoris fiksuoja 0,61 proc. teigiamą pokytį.

NASDAQ OMX Vilnius indeksas vakar mažėjo 0,06 proc. iki 338,73 punktu. Nors prekyba prasidėjo gana pesimistiškai į dienos pabaigą akcijos kilo, o rinkoje akcijų perleista už 460 tūkst. eurų. **TEO LT** akcijos kaina liko nepakitusi ir prekybą užbaigė ties 0,637 euro riba, jų apyvarta sudarė 399 tūkst. **Aprangos** kaina pakilo 0,57 proc., akcijų perleista už 13 tūkst. eurų. **City Service** atpigo 0,54 proc. iki 1,83 euro. Jų apyvarta sudarė 9 tūkst. eurų.

NASDAQ OMX Riga indeksas ūgtelėjo 0,03 proc. iki 370,31 punktu. Viso buvo sudaryta 29 sandoriai, apyvarta siekė vos 7 tūkst. latų. **SAF Tehnika** pabrango 5,00 proc. iki 1,26 latų, apyvarta buvo 250 latų. Aktyviau prekiauta **Latvijas Gaze** ir **Valmieras stikla skiedra** pozicijose, atitinkamai akcijų perleista už 900 ir 3100 latų, kainos kilo 0,49 ir 2,71 proc.

NASDAQ OMX Tallinn indeksas sumažėjo 0,34 proc. iki 613,80 punktu. Aktyviau prekyba vyko **Silvano Fashion Group**, **Olympic Entertainment Group** akcijoms. Kainos atitinkamai kilo 0,29 ir 1,61 proc. Akcijų perleista už 102 ir 86 tūkst. eurų. Bendrai rinkoje vertybinių popierių perleista už 355 tūkst. eurų. Antradienį pasirodė pranešimas, jog **Tallinna Vesi** toliau bylinėsis su konkurencijos taryba dėl neteisingai taikomų vandens tiekimo tarifų bei privatizacijos įvykdymo. Konkurencijos taryba apskundė teismo sprendimą, kad byla būtų nagrinėjama viešai. Akcijos kaina mažėjo 0,14 proc. iki 7,39 eurų.

Šaltinis: Nasdaq OMX ir BLOOMBERG

Vakar paskelbti pasaulio ekonominiai duomenys

JAV Vartotojų pasitikėjimo rodiklis. Rodiklio reikšmė buvo paskelbta 62, praėjusį mėnesį jis buvo 64,9.

Ričmondo FED gamintojų rodiklis. Laukiama rodiklio reikšmė birželį buvo 2, o paskelbta -3.

Šaltinis: BLOOMBERG

Planuojami pasaulio dienos ekonominiai duomenys

15:00 Vokietijos vartotojų kainų indeksas. Prognozuojama, kad birželį per metus indeksas augs 1,8 proc., o per mėnesį išliks nepakitęs.

15:30 Ilgalaikio vartojimo prekių užsakymo rodiklis. Gegužę per mėnesį prognozuojamas 0,5 proc. augimas.

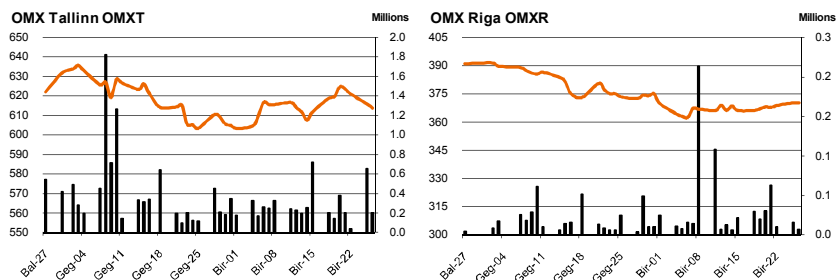
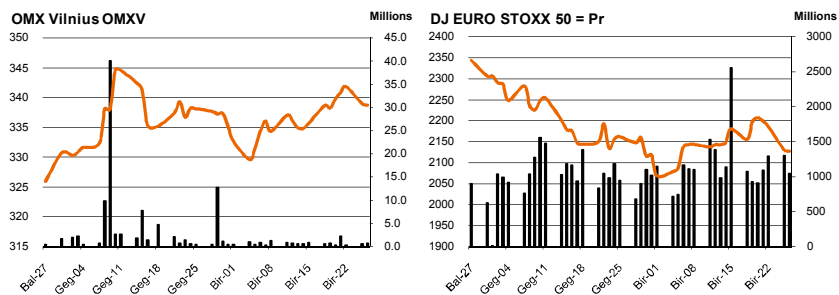
17:00 Sutartų, bet dar neįregistruotų būstų pardavimų apimtys. Gegužę per mėnesį laukiamas 1,5 proc. kilimas, o per metus 9,9 proc. kilimas.

Šaltinis: BLOOMBERG

Planuojami Baltijos biržų dienos įvykiai

Šiandien planuojamų įmonių naujienų skelbti nenumatyta.

Šaltinis: Nasdaq OMX



Šaltinis: BLOOMBERG

Baltijos šalių indeksai

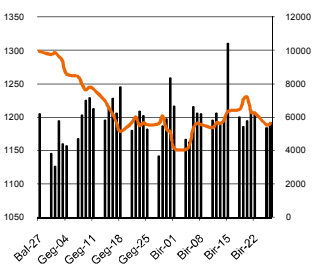
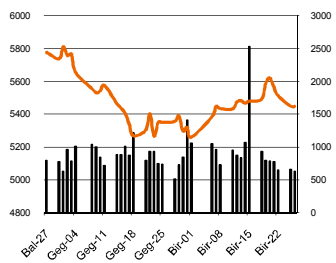
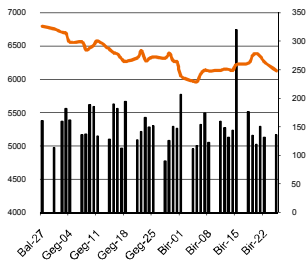
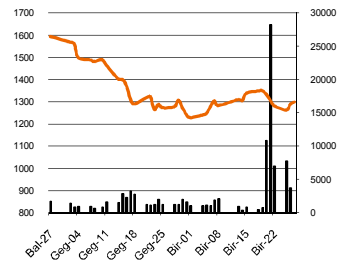
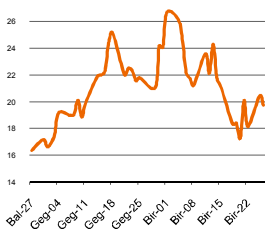
Pavadinimas	Pask. Sand. data	Indekso vertė	Uždarymo prieš d.	Dienos pokytis	Mėnesio pokytis	Nuo metų pradžios	Metinis pokytis
OMX VILNIUS OMXV	2012.06.26	338.73	338.94	-0.06%	0.18%	13.37%	-14.94%
OMX TALLINN OMXT	2012.06.26	613.80	615.90	-0.34%	1.71%	15.56%	-7.69%
OMX RIGA OMXR	2012.06.26	370.31	370.20	0.03%	-0.85%	-0.23%	-16.03%
OMX Baltic Benchmark TR	2012.06.26	487.12	488.14	-0.21%	0.75%	12.77%	-8.00%
OMX Baltic 10	2012.06.26	144.54	144.23	0.21%	0.01%	11.30%	-13.04%

Šaltinis: BLOOMBERG

NASDAQ OMX Vilnius prekybos rezultatai

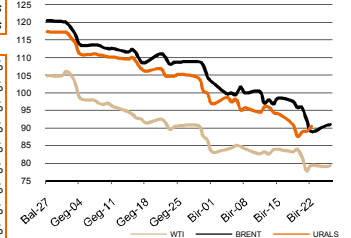
Pavadinimas	Pask. sand. data	Kaina	Vakar užd. kaina	Dienos pokytis	Mėnesio pokytis	Nuo metų pradžios	Metinis pokytis	Kiekis	Apyvarta
Imonių Grupė Alita	2012.06.20	0.06	0.06	0.00%	-82.86%	-80.13%	-4.76%	0	5.5
Anykščių vynas	2012.06.25	0.04	0.04	0.00%	-15.38%	-45.00%	-16.98%	980	43.1
Apranga	2012.06.26	1.76	1.75	0.57%	4.78%	21.05%	3.53%	7,504	13,133.2
Agrowill group	2012.06.26	0.15	0.15	0.68%	-2.00%	2.80%	-47.50%	6,950	1,017.3
City service	2012.06.26	1.83	1.84	-0.54%	3.92%	-6.92%	-35.31%	4,945	9,091.0
Dvarčionių keramika	2012.01.07	0.12	0.15	0.00%	0.00%	0.00%	0.00%	0	0.0
Grigiškės	2012.06.26	0.53	0.53	0.00%	-0.75%	14.29%	-31.69%	300	158.4
Gubernija	2012.06.21	0.09	0.09	0.00%	-22.73%	-15.00%	-52.51%	1,200	102.0
Invalda	2012.06.26	2.55	2.51	1.59%	-5.90%	31.24%	6.25%	2,928	7,342.8
Klaipėdos baldai	2012.06.25	1.15	1.15	0.00%	-8.73%	9.52%	15.00%	0	1,235.0
Klaipėdos nafta	2012.06.26	0.40	0.41	-0.49%	5.22%	3.33%	-0.98%	8,770	3,478.2
Kauno energija	2012.06.21	0.45	0.45	0.00%	-11.76%	28.57%	0.00%	1,250	562.5
Lietuvos dujos	2012.06.26	0.55	0.55	0.18%	0.36%	-8.01%	-17.14%	1,000	551.0
LESTO AB	2012.06.26	0.58	0.58	0.00%	0.88%	2.68%	-25.61%	7,808	4,489.6
LITGRID	2012.06.25	0.52	0.52	0.00%	28.33%	29.28%	10.85%	0	1,612.5
Lietuvos jūrų laivinkystė	2012.06.25	0.03	0.03	0.00%	0.00%	-16.67%	-38.78%	43,534	1,270.6
Limarko laivinkystės kompanija	2012.06.26	0.07	0.07	-2.86%	-20.00%	-24.44%	-48.09%	6,792	463.2
Linas	2012.06.26	0.07	0.07	-1.41%	-12.50%	-11.39%	-9.09%	600	42.0
Linas Agro Group	2012.06.26	0.51	0.52	-2.51%	-3.44%	24.69%	-0.98%	6,090	3,085.6
Lietuvos energija	2012.06.26	0.41	0.41	0.25%	4.90%	9.12%	4.61%	2,591	1,054.5
Panevėžio statybos trestas	2012.06.26	1.06	1.06	0.00%	-7.02%	-2.75%	-42.70%	6,254	6,669.5
Pieno žvaigždės	2012.06.26	1.75	1.75	0.00%	2.94%	3.61%	9.37%	504	882.0
Rokiškio sūris	2012.06.25	1.36	1.36	0.00%	0.74%	4.78%	-9.33%	600	816.0
Šiaulių bankas	2012.06.26	0.25	0.24	0.41%	-2.00%	0.00%	-22.22%	3,313	811.7
Sanitas	2012.01.05	9.60	9.60	0.00%	0.00%	3.23%	77.78%	0	0.0
Snaigė	2012.06.26	0.48	0.47	2.12%	-10.09%	-8.38%	55.16%	192	92.4
TEO LT	2012.06.26	0.64	0.64	0.00%	0.00%	6.17%	-4.64%	626,524	399,101.0
Ūkio bankas	2012.06.26	0.17	0.17	0.00%	-3.51%	-4.62%	-45.72%	6,700	1,093.1
Utenos trikotažas	2012.06.15	0.18	0.18	0.00%	-9.74%	-21.78%	-36.23%	1,400	246.4
Vilniaus baldai	2012.06.26	11.70	11.90	-1.68%	-4.49%	13.59%	2.63%	431	5,051.4
Vilniaus degtinė	2012.06.20	0.18	0.18	0.00%	20.69%	-30.00%	-35.42%	2,600	455.0
Vilkyškių pieninė	2012.06.26	1.26	1.26	0.00%	-2.17%	5.00%	-20.25%	404	509.0

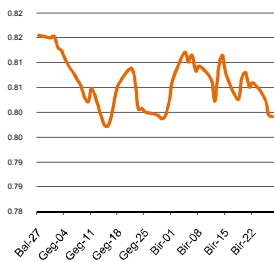
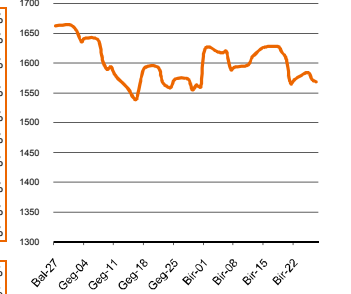
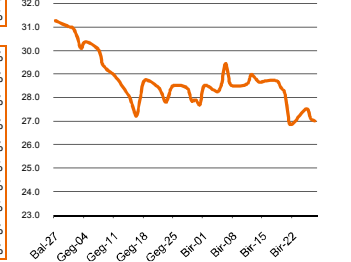
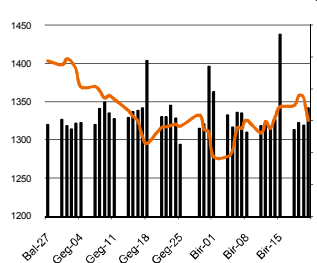
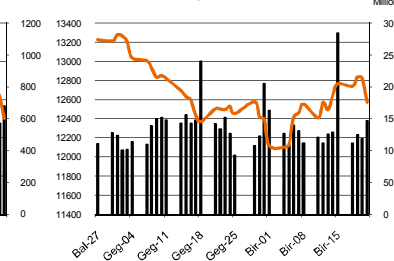
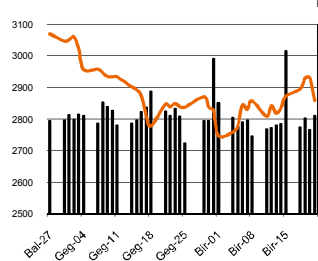
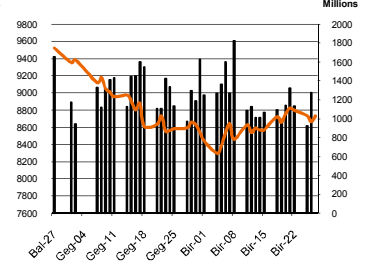
Šaltinis: BLOOMBERG

MSCI WORLD INDEX

FTSE 100 INDEX

DAX INDEX

RUSSIAN RTS INDEX \$

CBOE SPX VOLATILITY INDEX (VIX)

Pasaulio akcijų indeksai

Indekso pavadinimas	Šalis	Pask. sand. data	Indekso vertė	Indekso vertė diena prieš	Dienos pokytis	Mėnesio pokytis	Nuo metų pradžios	Metinis pokytis
Europa								
Euro Stoxx 50 Pr	ES	2012.06.27	2,127.95	2,130.71	-0.13%	-1.57%	-8.14%	-21.88%
FTSE 100 INDEX	Didžioji Britanija	2012.06.26	5,446.96	5,450.65	-0.07%	1.78%	-2.25%	-4.81%
DAX INDEX	Vokietija	2012.06.26	6,136.69	6,132.39	0.07%	-3.21%	4.04%	-13.66%
CAC 40 INDEX	Pancūzija	2012.06.26	3,012.71	3,021.64	-0.30%	-1.16%	-4.66%	-20.65%
IBEX 35 INDEX	Ispanija	2012.06.26	6,528.40	6,624.00	-1.44%	-0.22%	-23.79%	-33.87%
SWISS MARKET INDEX	Šveicarija	2012.06.26	5,957.72	5,944.48	0.22%	1.58%	0.36%	-0.55%
FTSE MIB INDEX	Italija	2012.06.26	12,968.18	13,113.78	-1.11%	-1.42%	-14.06%	-32.80%
OBX STOCK INDEX	Norvegija	2012.06.27	352.19	352.19	0.00%	-2.64%	-1.51%	-4.42%
OMX STOCKHOLM 30 INDEX	Švedija	2012.06.26	981.64	985.34	-0.38%	-0.34%	-0.63%	-8.16%
OMX HELSINKI 25 INDEX	Suomija	2012.06.26	1,786.61	1,798.93	-0.68%	-5.15%	-8.00%	-20.73%
OMX COPENHAGEN 20 INDEX	Danija	2012.06.26	428.68	432.08	-0.79%	-3.44%	9.93%	3.32%
Besivystanti Europa								
RUSSIAN RTS INDEX \$	Rusija	2012.06.27	1,298.03	1,288.67	0.72%	1.98%	-6.07%	-29.54%
WSE WIG 20 INDEX	Lenkija	2012.06.26	2,252.23	2,208.35	1.99%	10.56%	5.02%	-19.22%
PFTS Index	Ukraina	2012.06.27	360.80	360.80	0.00%	-12.48%	-32.49%	-59.58%
BUDAPEST STOCK EXCH INDEX	Vengrija	2012.06.26	16,901.31	16,806.16	0.57%	2.97%	-0.43%	-24.83%
PRAGUE STOCK EXCH INDEX	Čekija	2012.06.26	884.10	878.40	0.65%	1.67%	-2.96%	-25.80%
CROATIA ZAGREB CROBEX	Kroatija	2012.06.26	1,626.33	1,635.50	-0.56%	-4.15%	-6.54%	-26.94%
BELEX15 INDEX	Serbija	2012.06.26	435.83	435.02	0.19%	-3.27%	-12.67%	-42.48%
SOFIX INDEX	Bulgarija	2012.06.26	292.53	292.25	0.10%	-2.92%	-9.18%	-28.19%
BUCHAREST BET INDEX	Rumunija	2012.06.26	4,348.22	4,427.61	-1.79%	-6.95%	0.26%	-19.63%
ISE NATIONAL 100 INDEX	Turkija	2012.06.26	60,126.55	59,479.36	1.09%	9.70%	17.28%	-2.95%
S. ir P. Amerika								
DOW JONES INDUS. AVG	JAV	2012.06.26	12,534.67	12,502.66	0.26%	0.64%	2.60%	4.08%
NASDAQ COMPOSITE INDEX	JAV	2012.06.27	2,854.06	2,836.16	0.63%	0.58%	9.55%	6.17%
S&P 500 INDEX	JAV	2012.06.26	1,319.99	1,313.72	0.48%	0.16%	4.96%	3.12%
BRAZIL BOVESPA INDEX	Brazilija	2012.06.26	53,836.57	53,805.38	0.06%	-1.15%	-5.14%	-12.06%
MEXICO IPC INDEX	Meksika	2012.06.26	39,339.15	39,157.51	0.46%	4.94%	6.10%	10.50%
Azija								
NIKKEI 225	Japonija	2012.06.27	8,730.49	8,663.99	0.77%	1.75%	3.25%	-8.85%
HANG SENG INDEX	Honk Kongas	2012.06.27	19,183.09	18,981.84	1.07%	2.52%	4.07%	-12.96%
CSI 300 INDEX	Kinija	2012.06.27	2,455.59	2,454.92	0.03%	-4.57%	4.68%	-19.13%
BSE SENSEX 30 INDEX	Indija	2012.06.27	16,998.52	16,906.58	0.54%	4.81%	9.99%	-7.68%
KOSPI INDEX	Pietų Korėja	2012.06.27	1,817.65	1,817.81	-0.01%	-0.36%	-0.44%	-12.20%
FTSE Bursa Malaysia KLCI	Malajzija	2012.06.27	1,598.39	1,594.10	0.27%	3.05%	4.42%	2.30%
HO CHI MINH STOCK INDEX	Vietnamas	2012.06.27	418.40	419.19	-0.19%	-4.34%	19.02%	-3.65%
STOCK EXCH OF THAI INDEX	Tailandas	2012.06.27	1,163.65	1,151.09	1.09%	2.72%	13.49%	15.18%
S&P/ASX 200 INDEX	Australija	2012.06.27	4,043.20	4,013.30	0.74%	0.35%	-0.33%	-9.38%
NZX 50 INDEX	Naujoji Zelandija	2012.06.27	3,387.78	3,381.32	0.19%	-2.82%	3.45%	-1.46%

Šaltinis: BLOOMBERG

Naftos kaina (SPOT USD/Barelį)

EUR/USD

EUR/GBP

Aukso kaina (SPOT \$/OZ)

Sidabro kaina (SPOT \$/OZ)

S&P 500 INDEX

DOW JONES INDUS, AVG

NASDAQ COMPOSITE INDEX

NIKKEI 225 INDEX


Šaltinis: BLOOMBERG

Kontaktai

Agnė Anzelienė
Andrius Šuminas
Deimantė Teresienė

Maklerė
Makleris
Analitikė

Agne.Anzeliene@swedbank.lt
Andrius.Suminas@swedbank.lt
Deimante.Teresiene@swedbank.lt

8 5 258 2306
8 5 258 2295
8 5 258 2395

Dėmesio: Ši apžvalga nėra pasiūlymas [sigyti ar perleisti apžvalgoje nurodytas finansines priemones ar finansines priemones nurodytose šalyse bei biržose. Visa pateikta informacija yra surinkta iš viešai prieinamų šaltinių (monijų, vertybinių popierių biržų, naujų agentūrų ir kitų). Mes neatlikome informacijos tikrinimo ir vertinimo, dėl to negarantuojame informacijos tikslumo, pilnumo ar aktualumo. Pateikta informacija yra parodomąjio pobūdžio ir yra neapsaugota nuo palyginamumo problemų, dėl [monijų keičiamos apskaitos ir finansinės atskaitomybės paruošimo praktikos (t.y. pasikeičia apskaitos standartai, finansinių ataskaitų konsolidavimo praktikos pasikeitimas ir pan.). Dėl šios priežasties praėjusių ir ankstesniųjų metų palyginamieji duomenys gali būti neprieinami.