

Naujienos

Antradienis JAV biržose buvo gan paininga diena. Prekybos pradžioje rinką atspindintis **S&P 500** indeksas atsidarė sumažėjęs 0,6 proc., tačiau bėgant laikui jo vertė vis augo ir buvo pasiekusi tokį patį 0,6 proc. pokytį, tik šį kart teigiama linkme. Deja, tokia tendencija ilgai neišilaikė ir prekybai besibaigiant indekso vertė fiksavo 0,4 proc. nuosmukį. Permainingos nuotaikos buvo jaučiamos dėl dviprasmiško rinkos sentimentu. Kilti akcijų kainoms leido paskelbti įmonių, tokių kaip **Cisco Systems** bei **Home Depot** rezultatai, kurie gerokai viršijo analitikų lūkesčius, o rinkos „meškos“, tikinčios, kad kainos kris, pardavinėjo akcijas nerimaujant dėl priemonių kaip bus tvarkomos JAV biudžeto problemos susijusios su išlaidų mažinimu bei mokesčių padidinimu.

Po 4 dienų pertraukos, pagaliau galime stebėti atsigaunančias Azijos rinkas. 9:30 val. Lietuvos laiku rinką apibendrinantis **MSCI Asia Pacific** indeksas buvo pakilęs 0,3 proc. Prie pokyčių reikšmingai prisidėjo brangusios finansų sektoriaus įmonių akcijos, taip nusverdamos pigusias gamybos ir su žaliavų įmones. Kinijoje vykstantis valdandčiosios partijos susirinkimas jau eina į pabaigą. Panašu, kad rinkos siurpriuz nesulaukė ir į pokyčius reaguota nuosaikiai.

Dow Jones Euro Stoxx 50 2012 gruodžio mėn. ateities sandoris rodo, kad prekyba Vakarų Europos biržose atsidarys kritimu – 09:30 val. ateities sandoris fiksuoja 0,36 proc. neigiamą pokytį.

NASDAQ OMX Vilnius indekso reikšmė vakar nusmuko nežymius 0,05 proc., o apyvarta buvo gana vidutiniška ir siekė 207 tūkst. eurų. Dėmesys vis dar neišblėsta prekyboje **Invaldos** ir **Ūkio banko** akcijomis. Vakar pastarosios pigo atitinkamai 1,49 ir 0,83 proc. Panašu, kad didžiuliai svyravimai jau užsibaigė ir kainos nusistovėjo, tačiau investuotojai nelinkę elgtis per daug rizikingai dėl vyraujančio neskaidrumo. Apyvartos buvo 33 ir 46 tūkst. eurų.

Rygoje kaip ir įprasta prekyba vyko gana neaktyviai. **NASDAQ OMX Riga** indeksas žemyn nuvažiavo 0,24 proc. Didžioji dalis vertybinių popierių vaikščiojo **Olainfarm** pozicijoje. Farmacininkės akcija atpigino 0,99 proc. iki 3,01 latų. Be šios įmonės dar domėtasi **SAF Tehnika** akcijomis, tačiau apyvarta buvo tik 2 tūkst. latų, o kaina dėl menko likvidumo išaugo 3,05 proc.

Talino biržoje didžiausią apyvartą generavo **Tallink Grupp**. Keltų operatorės akcijos kaina augo 0,43 proc., o apyvarta siekė 53,5 tūkst. eurų. Nemaža dalis prekybos vyko ir **Olympic Entertainment Group** bei **Silvano Fashion Group** akcijomis. Pirmosios kaina nekito, o antrosios sumažėjo 0,94 proc. iki 3,15 euro. Bendrai rinką apibendrinantis **NASDAQ OMX Tallinn** indeksas pajudėjo 0,07 proc. žemyn, o rinkoje vertybinių popierių perleista už 238 tūkst. eurų, kas yra šiek tiek žemiau vidurkio.

Šaltinis: Nasdaq OMX ir BLOOMBERG

Vakar paskelbti pasaulio ekonominiai duomenys

ZEW instituto Vokietijos verslo lūkesčių indeksas. Rodiklis pasirodė -15,7, kas buvo gerokai silpniau nei analitikų prognozuota -10 reikšmė.

Šaltinis: BLOOMBERG

Planuojami pasaulio dienos ekonominiai duomenys

12:00 val. rugsėjo mėn. euro zonos pramonės produkcijos indeksas. Analitikai skaičiuoja, kad palyginus su rugpjūčiu rodiklis mažės 2 proc.

15:30 val. spalio mėn. JAV gamintojų kainų indeksas. Laukiama, kad rodiklis išaugo 0,2 proc. palyginus su praėjusiu mėn. Praėjusio mėn. fiksuotas pokytis buvo 1,1 proc.

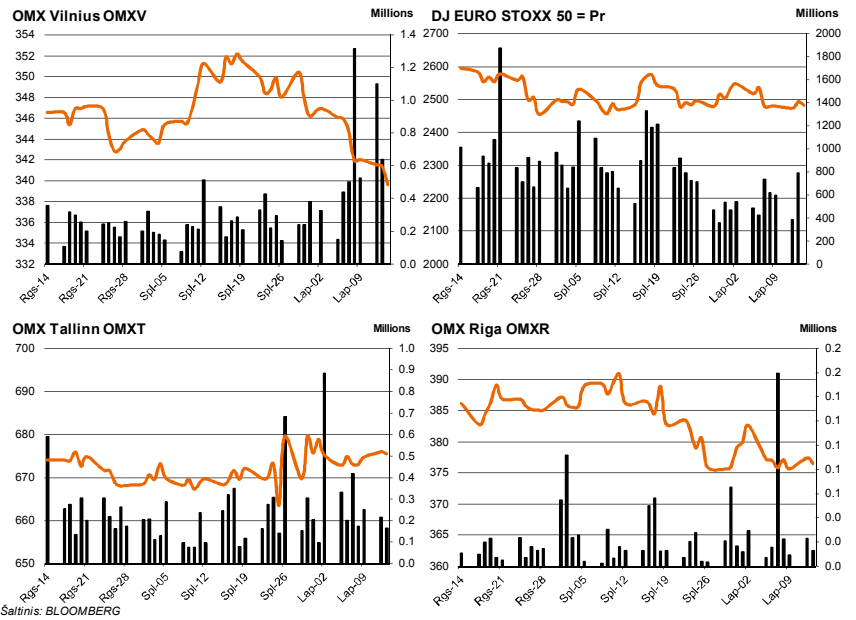
15:30 val. spalio mėn. JAV mažmeninės prekybos apyvarta. Rodiklio reikšmė palyginus su praėjusiu mėn. turėtų sumažėti 0,2 proc., o prieš mėnesį fiksuotas 1,1 proc. augimas.

Šaltinis: BLOOMBERG

Planuojami Baltijos biržų dienos įvykiai

Šiandien planuojamų įmonių naujienų skelbti nenumatyta.

Šaltinis: Nasdaq OMX



Baltijos šalių indeksai

Pavadinimas	Pask. Sand. data	Indekso vertė	Uždarymo prieš d.	Dienos pokytis	Mėnesio pokytis	Nuo metų pradžios	Metinis pokytis
OMX VILNIUS OMXV	2012.11.14	345.67	341.32	-0.51%	-3.33%	13.66%	-2.25%
OMX TALLINN OMXT	2012.11.14	668.23	675.50	0.10%	0.96%	27.30%	15.28%
OMX RIGA OMXR	2012.11.14	389.34	376.54	0.26%	-2.24%	1.72%	-1.59%
OMX Baltic Benchmark TR	2012.11.14	511.23	508.33	-0.07%	-0.97%	17.60%	7.24%
OMX Baltic 10	2012.11.14	150.22	149.30	0.02%	-0.97%	14.99%	1.20%

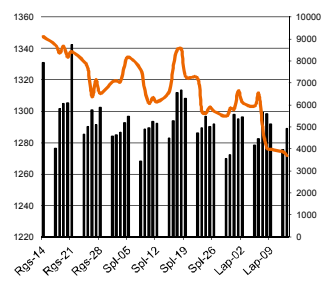
Šaltinis: BLOOMBERG

NASDAQ OMX Vilnius prekybos rezultatai

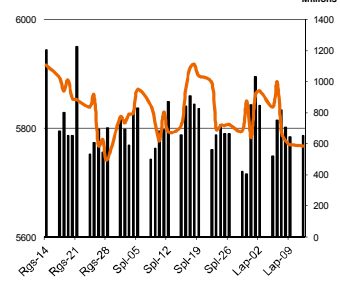
Pavadinimas	Pask. sand. data	Kaina	Vakar užd. kaina	Dienos pokytis	Mėnesio pokytis	Nuo metų pradžios	Metinis pokytis	Kiekis	Apyvarta
Įmonių Grupė Alita	2012.11.05	0.15	0.09	0.00%	-43.33%	-71.85%	-57.50%	101	15.2
Anykščių vynas	2012.11.13	0.13	0.07	0.00%	-45.74%	-12.50%	-18.60%	400	50.4
Apranga	2012.11.14	2.00	2.08	-1.44%	-0.49%	40.99%	32.26%	24,526	51,500.5
Agrowill group	2012.11.14	0.15	0.15	-2.01%	-7.59%	2.10%	-20.22%	50	7.8
City service	2012.11.14	1.76	1.70	1.18%	-4.44%	-12.51%	-22.52%	4,449	7,945.1
Dvarčionių keramika	2012.10.31	0.06	0.16	0.00%	0.00%	33.33%	33.33%	356	21.7
Grigiškės	2012.11.14	0.54	0.53	0.00%	-2.05%	13.64%	-4.55%	120	64.7
Gubernija	2012.11.13	0.08	0.07	0.00%	-13.92%	-32.00%	-63.04%	576	45.5
Invalda	2012.11.13	2.34	1.98	0.00%	-15.38%	1.90%	-1.98%	2,758	6,442.4
Klaipėdos baldai	2012.11.09	1.19	1.19	0.00%	-0.83%	13.33%	13.33%	600	714.0
Klaipėdos nafta	2012.11.14	0.38	0.36	-0.55%	-4.74%	-7.18%	-9.50%	5,061	1,927.2
Kauno energija	2012.08.13	0.50	0.57	0.00%	0.00%	0.00%	11.11%	0	0.0
Lietuvos dujos	2012.11.14	0.58	0.56	-1.07%	-4.13%	-7.01%	-6.39%	897	520.6
LESTO AB	2012.11.14	0.60	0.60	-1.67%	-7.52%	5.36%	-0.34%	8,293	4,923.1
LITGRID	2012.11.13	0.52	0.53	0.00%	0.00%	30.27%	30.60%	731	381.6
Lietuvos jūrų laivinkystė	2012.11.13	0.03	0.03	0.00%	0.00%	-19.44%	-23.68%	1,500	43.5
Limarko laivinkystės kompanija	2012.10.26	0.05	0.05	0.00%	-18.18%	-50.00%	-57.55%	1,000	54.0
Linas	2012.11.13	0.07	0.06	0.00%	-13.43%	-26.58%	-23.68%	5,150	354.2
Linas Agro Group	2012.11.14	0.57	0.55	-0.55%	-3.70%	35.06%	27.21%	1,211	688.0
Lietuvos energija	2012.11.13	0.41	0.40	0.00%	-2.44%	6.97%	-0.25%	1,550	617.6
Panevėžio statybos trestas	2012.11.14	1.03	0.91	1.65%	-11.90%	-15.14%	-27.17%	1,000	1,030.0
Pieno žvaigždės	2012.11.13	1.86	1.84	0.00%	0.00%	8.94%	8.24%	535	995.1
Rokiškio sūris	2012.11.14	1.38	1.33	0.75%	-3.60%	3.24%	-8.22%	0	1,441.0
Šiaulių bankas	2012.11.14	0.25	0.23	-0.86%	-4.55%	-5.71%	-20.62%	4,480	1,084.2
Sanitas	2012.01.05	9.66	9.64	0.00%	-0.21%	7.11%	-4.17%	10	96.6
Snaigė	2012.11.14	0.52	0.53	-6.18%	-2.72%	-4.57%	-4.02%	300	154.8
TEO LT	2012.11.14	0.66	0.69	0.00%	3.63%	14.17%	12.30%	12,867	8,433.7
Ūkio bankas	2012.11.14	0.16	0.12	-2.52%	-26.11%	-32.95%	-50.85%	4,926	771.4
Utenos trikotažas	2012.11.13	0.18	0.18	0.00%	-12.00%	-21.78%	-20.00%	2,000	356.3
Vilniaus baldai	2012.11.13	12.10	12.40	0.00%	0.81%	20.39%	18.10%	2,196	26,564.6
Vilniaus degtinė	2012.11.13	0.18	0.22	0.00%	18.92%	-12.00%	-26.67%	300	54.0
Vilkyškių pieninė	2012.11.13	1.19	1.23	0.00%	-1.60%	2.50%	-6.11%	1,000	1,190.0

Šaltinis: BLOOMBERG

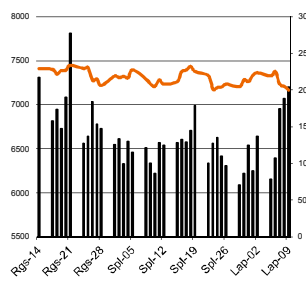
MSCI WORLD INDEX



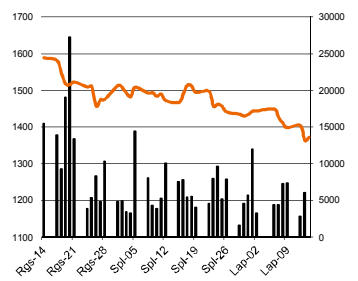
FTSE 100 INDEX



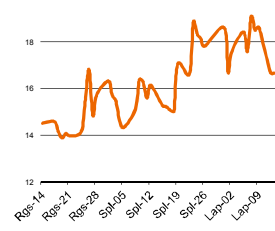
DAX INDEX



RUSSIAN RTS INDEX \$



CBOE SPX VOLATILITY INDEX (VIX)

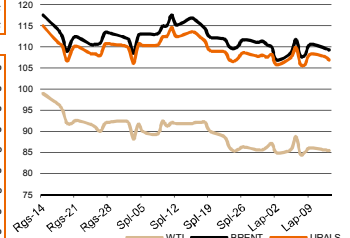


Pasaulio akcijų indeksai

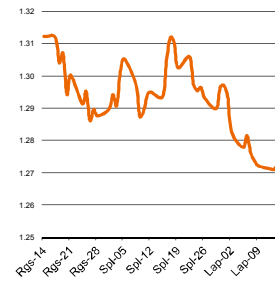
Indekso pavadinimas	Šalis	Pask. sand. data	Indekso vertė	Indekso vertė diena prieš	Dienos pokytis	Mėnesio pokytis	Nuo metų pradžios	Metinis pokytis
Europa								
Euro Stoxx 50 Pr	ES	2012.11.14	2,496.09	2,493.14	-0.44%	0.53%	7.15%	8.47%
FTSE 100 INDEX	Didžioji Britanija	2012.11.14	5,841.74	5,786.25	-0.37%	-0.49%	3.46%	4.45%
DAX INDEX	Vokietija	2012.11.14	7,291.21	7,169.12	-0.31%	-1.18%	21.17%	19.41%
CAC 40 INDEX	Pancūzija	2012.11.14	3,406.53	3,430.60	-0.46%	0.76%	8.07%	9.84%
IBEX 35 INDEX	Ispanija	2012.11.14	7,891.00	7,893.40	-0.01%	0.53%	-10.20%	-8.12%
SWISS MARKET INDEX	Šveicarija	2012.11.14	6,655.77	6,722.76	-0.17%	0.84%	13.06%	18.54%
FTSE MIB INDEX	Italija	2012.11.14	15,562.00	15,333.15	-0.39%	-1.54%	1.22%	-1.24%
OBX STOCK INDEX	Norvegija	2012.11.14	418.61	402.22	-0.10%	-3.84%	12.37%	11.74%
OMX STOCKHOLM 30 INDEX	Švedija	2012.11.14	1,079.91	1,052.98	-0.20%	-0.74%	6.38%	9.14%
OMX HELSINKI 25 INDEX	Suomija	2012.11.14	2,056.29	2,044.72	-0.18%	0.38%	5.10%	2.58%
OMX COPENHAGEN 20 INDEX	Danija	2012.11.14	504.23	485.54	-0.12%	-1.31%	24.37%	29.14%
Besivystanti Europa								
RUSSIAN RTS INDEX \$	Rusija	2012.11.14	1,500.67	1,363.63	0.58%	-6.85%	-0.75%	-10.19%
WSE WIG 20 INDEX	Lenkija	2012.11.14	2,400.99	2,354.30	-0.20%	-1.10%	9.57%	1.53%
PFTS Index	Ukraina	2012.11.14	351.23	312.60	0.00%	-7.41%	-41.51%	-47.80%
BUDAPEST STOCK EXCH INDX	Vengrija	2012.11.14	18,966.25	18,974.34	0.30%	-0.54%	12.11%	15.67%
PRAGUE STOCK EXCH INDEX	Čekija	2012.11.13	985.52	977.64	-1.17%	-2.00%	6.05%	6.49%
CROATIA ZAGREB CROBEX	Kroatija	2012.11.13	1,754.83	1,746.87	-0.08%	-0.15%	0.31%	-5.41%
BELEX15 INDEX	Serbija	2012.11.14	434.23	465.09	0.00%	6.10%	-6.80%	-13.49%
SOFIX INDEX	Bulgarija	2012.11.14	318.54	327.70	0.00%	1.09%	1.74%	-1.50%
BUCHAREST BET INDEX	Rumunija	2012.11.14	4,797.14	4,793.85	0.14%	-0.37%	10.69%	6.00%
ISE NATIONAL 100 INDEX	Turkija	2012.11.14	67,435.37	72,015.20	0.22%	3.69%	40.78%	29.16%
S. ir P. Amerika								
DOW JONES INDUS. AVG	JAV	2012.11.13	13,583.65	12,815.08	-0.46%	-4.30%	4.41%	5.61%
NASDAQ COMPOSITE INDEX	JAV	2012.11.14	3,112.35	2,904.26	-0.70%	-5.26%	10.70%	8.53%
S&P 500 INDEX	JAV	2012.11.13	1,455.88	1,380.03	-0.40%	-3.78%	9.30%	9.81%
BRAZIL BOVESPA INDEX	Brazilija	2012.11.13	59,317.15	57,064.31	0.74%	-2.83%	1.29%	-1.33%
MEXICO IPC INDEX	Meksika	2012.11.13	41,756.96	40,859.90	0.53%	-1.41%	10.79%	10.81%
Azija								
NIKKEI 225	Japonija	2012.11.14	8,772.14	8,661.05	0.04%	1.53%	2.48%	0.71%
HANG SENG INDEX	Honk Kongas	2012.11.14	21,056.66	21,188.65	1.20%	1.45%	16.32%	9.91%
CSI 300 INDEX	Kinija	2012.11.14	2,317.48	2,212.44	0.48%	-3.53%	-5.23%	-19.17%
BSE SENSEX 30 INDEX	Indija	2012.11.13	18,859.27	18,670.34	-0.28%	-0.30%	20.47%	8.29%
KOSPI INDEX	Pietų Korėja	2012.11.14	1,979.04	1,889.70	0.23%	-2.03%	3.74%	-0.46%
FTSE Bursa Malaysia KLCI	Malajzija	2012.11.14	1,661.17	1,637.59	-0.32%	-1.27%	6.64%	11.14%
HO CHI MINH STOCK INDEX	Vietnamas	2012.11.14	394.43	385.22	0.65%	-1.23%	10.29%	-1.03%
STOCK EXCH OF THAI INDEX	Tailandas	2012.11.14	1,308.83	1,289.07	-0.34%	-0.94%	25.30%	30.53%
S&P/ASX 200 INDEX	Australija	2012.11.14	4,505.35	4,379.80	0.20%	-2.19%	8.18%	1.95%
NZX 50 Gross Index	Naujoji Zelandija	2012.11.14	3,907.99	3,970.55	-0.38%	1.51%	20.79%	19.51%

Šaltinis: BLOOMBERG

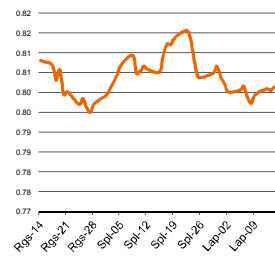
Naftos kaina (SPOT USD/Barelį)



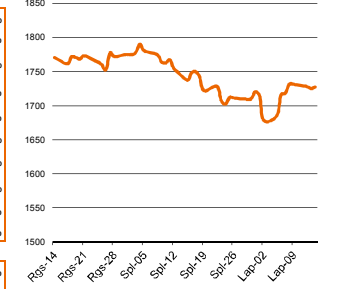
EUR/USD



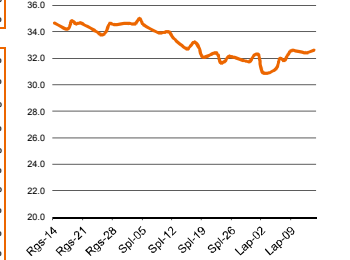
EUR/GBP



Aukso kaina (SPOT \$/OZ)

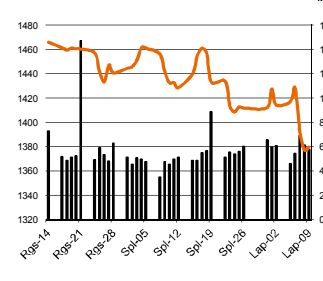


Sidabro kaina (SPOT \$/OZ)

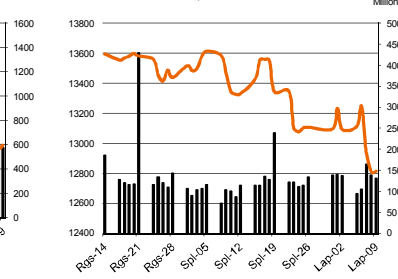


Šaltinis: BLOOMBERG

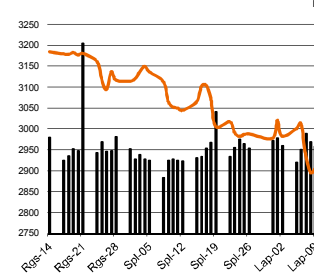
S&P 500 INDEX



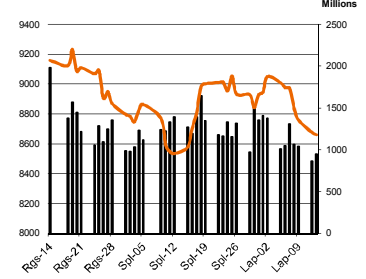
DOW JONES INDUS, AVG



NASDAQ COMPOSITE INDEX



NIKKEI 225 INDEX



Šaltinis: BLOOMBERG

Kontaktai

Agnė Anzelienė
Andrius Šuminas
Marius Ignotas
Marius Balsys

Maklerė
Makleris
Skyriaus vadovas
Maklerio asistentas

Agne.Anzeliene@swedbank.lt
Andrius.Suminas@swedbank.lt
Marius.Ignotas@swedbank.lt
Marius.Balsys2@swedbank.lt

8 5 258 2306
8 5 258 2295
8 5 258 2505
8 5 258 2515

Dėmesio: Ši apžvalga nėra pasiūlymas [sigyti] ar perleisti apžvalgoje nurodytas finansines priemones ar finansines priemones nurodytose šalyse bei biržose. Visa pateikta informacija yra surinkta iš viešai prieinamų šaltinių (monijų, vertybinių popierių biržų, naujienų agentūrų ir kitų). Mes neatlikome informacijos tikrinimo ir vertinimo, dėl to negarantuojame informacijos tikslumo, pilnumo ar aktualumo. Pateikta informacija yra parodomąjo pobūdžio ir yra neapsaugota nuo palyginamumo problemų, dėl [monijų keičiamos apskaitos ir finansinės atskaitomybės paruošimo praktikos (t.y. pasikeitę apskaitos standartai, finansinių ataskaitų konsolidavimo praktikos pasikeitimas ir pan.). Dėl šios priežasties praėjusių ir ankstesniųjų metų palyginamieji duomenys gali būti neprieinami.