

**Naujienos**

Prekyba JAV akcijų rinkose vakar vyko permainingai, didžiausių JAV bendrovių vertę atspindintis indeksas **S&P500** vakar užsidarė sumažėjęs 0.16 proc. Rinkos indikatorius - **Wal-Mart Stores** akcijos vakar pigo po paskelbto blogesnio nei analitikai prognozavo III kv. rezultato, bendrovės akcijų kursas krito 3.63 proc. Šiandien perrinktas JAV prezidentas B. Obama susitinka diskusijoms su Demokratų ir Respublikonų partijų lyderiais dėl tolesnių veiksnių siekiant suvaldyti JAV biudžeto deficitą.

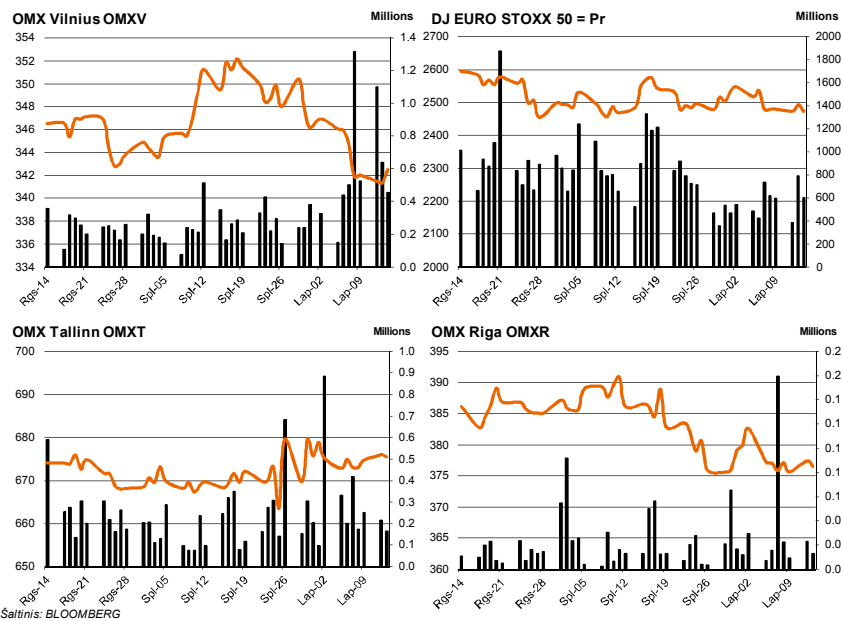
Širynt investuotojų Azijos regione nuotaikos pakankamai geros, ypač išsiskiria Japonijos akcijų indeksas **Nikkei 225**, kuris fiksuoja 2.20 proc. prieaugį, tam įtakos be abejonės turi Japonijoje būsimi pirmalaikiai parlamento rinkimai ir viltytis, kad pasikeitęs vyriausybė imsis papildomų ekonomikos skatinimo priemonių. **MSCI Asia Pacific** indeksas 9:45 Lietuvos laiku fiksavo 0,5 proc. padidėjimą.

Vilniaus biržoje ketvirtadienį akcijų kainos buvo linkusios kilti. **NASDAQ OMX Vilnius** indeksas padidėjo 0,68 proc., bendra akcijų apyvarta siekė 284 tūkst. EUR, net kelių akcijų apyvartos viršijo 20 tūkst. EUR. Vakarietė prieš prasidedant prekybai, **Ūkio bankas** paskelbė pranešimą, kuriuo bandė raminti rinkos dalyvius, kad „Žalgirio sporto arena“ akcijų perėmimo sandoris neturės įtakos nei banko ar banko grupės likvidumui nei kapitalo pakankamumui. Akcijos kaina vakar užsidarė ties 0.125 EUR (+0.81 proc.). Pakankamai aktyvi prekyba vyko ir **TEO LT** akcijomis, jų kaina vakar užsidarė pasiekusi 0.70 EUR (+2.19 proc.).

**NASDAQ OMX Riga** indeksas padidėjo 0,80 proc., akcijų apyvartos buvo labai nedidelės, vienintelė Valmieras stikla šį dieną akcijų apyvarta siekė 22.8 tūkst. LVL, tiesa, šią apyvartą sudarė tiesioginis sandoris, kurio metu buvo perleista 31971 vnt. akcijų po 0.71 LVL.

**NASDAQ OMX Tallinn** indekso vertė fiksavo 0,25 proc. prieaugį, apyvarta siekė 190 tūkst. EUR. Pakankamai aktyvios prekybos vyko 9 mėnesių rezultatus paskelbusios **Baltika** ir **Tallink Grupp** akcijomis. Jų kainos siekė atitinkamai 0.537 EUR (+2.29 proc.) ir 0.699 EUR (+0.72 proc.). Tiesa, **Baltika** rezultatus paskelbė dar prekybos sesijos metu, o **Tallink Grupp** jau pasibaigus prekybos sesijai. **Baltikos** pelnas III ketvirtį sudarė 0,201 mln. EUR (pernai atitinkamu laikotarpiu nuostoliai sudarė 1,172 mln. EUR), pajamos paauogo 6%, iki 14,344 mln. EUR. **Tallink Grupp** paskelbė, kad šiemet III kv., palyginti su tokiu pačiu laikotarpiu pernai, pelnas padidėjo 22% iki 49,6 mln. EUR, o pajamos padidėjo 3,8% iki 282,4 mln. EUR. Tikėtina, kad šie rezultatai investuotojai dar kils akcijų kainą.

Šaltinis: Nasdaq OMX ir BLOOMBERG



Pavadinimas	Pask. Sand. data	Indekso vertė	Uždarymo prieš d.	Dienos pokytis	Mėnesio pokytis	Nuo metų pradžios	Metinis pokytis
OMX VILNIUS OMXV	2012.11.15	345.67	342.51	0.68%	-1.99%	15.42%	-0.32%
OMX TALLINN OMXT	2012.11.15	668.23	678.33	0.25%	1.62%	28.03%	18.28%
OMX RIGA OMXR	2012.11.15	389.34	375.73	0.80%	-1.93%	2.04%	-1.40%
OMX Baltic Benchmark TR	2012.11.15	511.23	510.41	0.56%	0.25%	18.82%	9.37%
OMX Baltic 10	2012.11.15	150.22	150.25	0.56%	-0.35%	16.34%	4.11%

Šaltinis: BLOOMBERG

**Vakar paskelbti pasaulio ekonominiai duomenys**

**III kv. euro zonos BVP.** Paskelbta, kad taip kaip ir buvo prognozuota BVP susitraukė 0.6 proc.

**Spalio mėn. euro zonos vartotojų kainų indeksas.** Paskelbti duomenys atitiko analitikų prognozes - mėnesinė infliacija siekė 0,2 proc., metinė - 2,5 proc.

**Spalio mėn. JAV vartotojų kainų indeksas,** kaip ir buvo laukta padidėjo 0,1 proc., palyginus su 0,6 proc. praėito laikotarpio augimu.

**Lapkričio mėn. Niujorko FED'o gamybos sektoriaus indeksas.** Paskelbta rodiklio reikšmė siekė -5.22, kai ekonomistų apklausos rodė, kad rodiklio reikšmė bus -8.

**Savaitės bedarbystės paraiškų skaičius.** Paskelbta, kad per savaitę buvo užregistruota net 439 tūkst. bedarbystės paraiškų, kai buvo laukta, kad jų bus 375 tūkst.

**Filadelfijos FED gamintojų rodiklis.** Paskelbta rodiklio reikšmė siekė -10.7, kai ekonomistų apklausos rodė, kad rodiklio reikšmė turėtų būti 2.

Šaltinis: BLOOMBERG

**Planuojami pasaulio dienos ekonominiai duomenys**

**16:15 val. JAV spalio mėn. Pramonės produkcijos indeksas.** Prognozuojama, kad spalio mėn. indeksas padidės 0.2 proc. kai praėjusį mėnesį pokytis siekė 0.4 proc.

Šaltinis: BLOOMBERG

**Planuojami Baltijos biržų dienos įvykiai**

**Arco Vara (ARC1T) – 9 mėnesių tarpinė informacija**

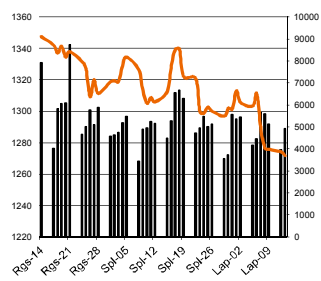
**NASDAQ OMX Vilnius prekybos rezultatai**

Pavadinimas	Pask. sand. data	Kaina	Vakar. užd. kaina	Dienos pokytis	Mėnesio pokytis	Nuo metų pradžios	Metinis pokytis	Kiekis	Apyvarta
Imonių Grupė Alita	2012.11.15	0.15	0.09	52.94%	-13.33%	-56.95%	-35.00%	101	15.2
Anykščių vynas	2012.11.13	0.13	0.07	0.00%	-45.74%	-12.50%	-18.60%	400	50.4
Apranga	2012.11.15	2.00	2.06	-0.49%	-1.91%	40.99%	32.34%	24,526	51,500.5
Agrowill group	2012.11.15	0.15	0.15	0.67%	-3.82%	5.59%	-16.11%	50	7.8
City service	2012.11.15	1.76	1.73	-1.73%	-5.03%	-13.53%	-22.94%	4,449	7,945.1
Dvarčionių keramika	2012.10.31	0.06	0.16	0.00%	0.00%	33.33%	33.33%	356	21.7
Grigiškės	2012.11.15	0.54	0.54	-0.93%	-0.38%	14.72%	-2.75%	120	64.7
Gubernija	2012.11.14	0.08	0.07	0.00%	-13.92%	-32.00%	-63.04%	576	45.5
Invalda	2012.11.15	2.34	2.00	0.50%	-13.36%	3.45%	0.50%	2,758	6,442.4
Klaipėdos baldai	2012.11.15	1.19	1.19	1.68%	3.42%	15.24%	15.24%	600	714.0
Klaipėdos nafta	2012.11.15	0.38	0.36	4.71%	0.00%	-3.08%	-5.50%	5,061	1,927.2
Kauno energija	2012.08.13	0.50	0.57	0.00%	0.00%	0.00%	11.11%	0	0.0
Lietuvos dujos	2012.11.15	0.58	0.57	-1.41%	-3.28%	-6.34%	-6.34%	897	520.6
LESTO AB	2012.11.15	0.60	0.60	0.50%	-3.97%	8.04%	0.83%	8,293	4,923.1
LITGRID	2012.11.13	0.52	0.53	0.00%	0.77%	30.27%	26.51%	731	381.6
Lietuvos jūrų laivinkystė	2012.11.13	0.03	0.03	0.00%	0.00%	-19.44%	-23.68%	1,500	43.5
Limarko laivinkystės kompanija	2012.10.26	0.05	0.05	0.00%	-18.18%	-50.00%	-59.09%	1,000	54.0
Linas	2012.11.14	0.07	0.06	0.00%	-14.71%	-26.58%	-23.68%	5,150	354.2
Linas Agro Group	2012.11.15	0.57	0.55	0.18%	-3.17%	35.80%	25.00%	1,211	688.0
Lietuvos energija	2012.11.13	0.41	0.40	0.00%	0.76%	6.97%	2.31%	1,550	617.6
Panevėžio statybos trestas	2012.11.14	1.03	0.94	0.00%	-9.23%	-13.39%	-26.82%	1,000	1,030.0
Pieno žvaigždės	2012.11.13	1.86	1.84	0.00%	0.00%	8.94%	8.24%	535	995.1
Rokiškio sūris	2012.11.15	1.38	1.36	-0.74%	-2.88%	4.01%	-7.53%	0	1,441.0
Šiaulių bankas	2012.11.15	0.25	0.24	-0.43%	-2.50%	-4.49%	-16.73%	4,480	1,084.2
Sanitas	2012.01.05	9.66	9.64	0.00%	-0.21%	7.11%	-4.17%	10	96.6
Snaigė	2012.11.14	0.52	0.53	0.00%	3.89%	1.71%	2.30%	300	154.8
TEO LT	2012.11.15	0.66	0.69	2.19%	3.55%	16.67%	14.75%	12,867	8,433.7
Ūkio bankas	2012.11.15	0.16	0.12	0.81%	-20.89%	-27.75%	-45.89%	4,926	771.4
Utenos trikotažas	2012.11.13	0.18	0.18	0.00%	-12.00%	-21.78%	-20.00%	2,000	356.3
Vilniaus baldai	2012.11.14	12.10	12.30	0.00%	2.50%	19.42%	17.14%	2,196	26,564.6
Vilniaus degtinė	2012.11.15	0.18	0.19	1.05%	6.67%	-23.20%	-36.00%	300	54.0
Vilkyškių pieninė	2012.11.15	1.19	1.22	0.82%	-0.81%	2.50%	-4.35%	1,000	1,190.0

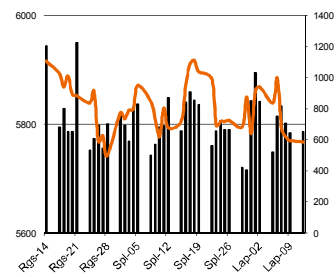
Šaltinis: BLOOMBERG

Šaltinis: Nasdaq OMX

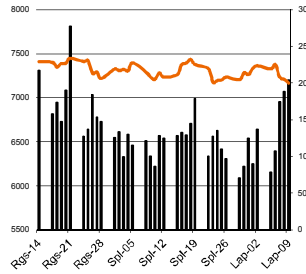
**MSCI WORLD INDEX**



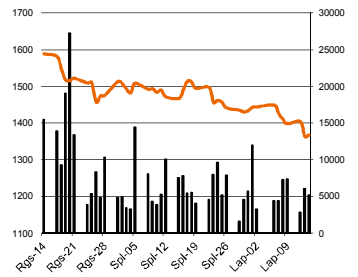
**FTSE 100 INDEX**



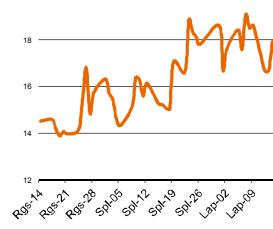
**DAX INDEX**



**RUSSIAN RTS INDEX \$**



**CBOE SPX VOLATILITY INDEX (VIX)**

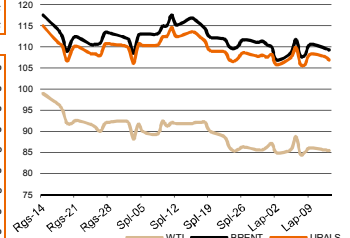


**Pasaulio akcijų indeksai**

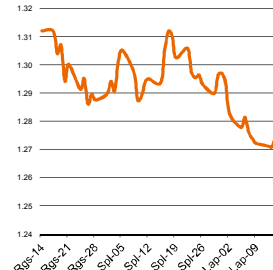
Indekso pavadinimas	Šalis	Pask. sand. data	Indekso vertė	Indekso vertė diena prieš	Dienos pokytis	Mėnesio pokytis	Nuo metų pradžios	Metinis pokytis
<b>Europa</b>								
Euro Stoxx 50 Pr	ES	2012.11.16	2,496.09	2,472.84	-0.45%	-3.38%	6.27%	8.55%
FTSE 100 INDEX	Didžioji Britanija	2012.11.15	5,841.74	5,722.01	-0.77%	-3.28%	1.89%	3.06%
DAX INDEX	Vokietija	2012.11.15	7,291.21	7,101.92	-0.82%	-4.51%	19.41%	19.11%
CAC 40 INDEX	Pancūzija	2012.11.15	3,406.53	3,400.02	-0.52%	-3.39%	7.04%	10.36%
IBEX 35 INDEX	Ispanija	2012.11.15	7,891.00	7,673.00	0.29%	-3.08%	-10.17%	-7.33%
SWISS MARKET INDEX	Šveicarija	2012.11.15	6,655.77	6,676.96	-1.53%	-2.94%	10.75%	15.63%
FTSE MIB INDEX	Italija	2012.11.15	15,562.00	15,252.93	-0.59%	-5.14%	0.48%	-1.66%
OBX STOCK INDEX	Norvegija	2012.11.15	418.61	403.31	-0.52%	-4.84%	12.19%	11.33%
OMX STOCKHOLM 30 INDEX	Švedija	2012.11.15	1,079.91	1,052.22	-1.32%	-3.22%	5.11%	8.03%
OMX HELSINKI 25 INDEX	Suomija	2012.11.15	2,056.29	2,040.21	-0.87%	-2.21%	4.14%	3.00%
OMX COPENHAGEN 20 INDEX	Danija	2012.11.15	504.23	484.61	-1.52%	-4.90%	22.38%	26.64%
<b>Besivystanti Europa</b>								
RUSSIAN RTS INDEX \$	Rusija	2012.11.16	1,500.67	1,381.58	-0.52%	-7.65%	-0.54%	-9.63%
WSE WIG 20 INDEX	Lenkija	2012.11.15	2,400.99	2,366.77	0.21%	-1.09%	10.60%	1.73%
PFTS Index	Ukraina	2012.11.15	351.23	314.19	-0.62%	-3.00%	-41.57%	-48.11%
BUDAPEST STOCK EXCH INDEX	Vengrija	2012.11.15	18,966.25	19,078.73	-1.79%	-3.46%	10.39%	12.00%
PRAGUE STOCK EXCH INDEX	Čekija	2012.11.15	985.52	974.30	-0.51%	-2.54%	6.39%	9.36%
CROATIA ZAGREB CROBEX	Kroatija	2012.11.15	1,754.83	1,737.72	-0.13%	-1.68%	-0.27%	-4.73%
BELEX15 INDEX	Serbija	2012.11.15	434.23	460.02	-1.43%	3.49%	-9.14%	-14.90%
SOFIX INDEX	Bulgarija	2012.11.15	318.54	328.01	0.46%	0.94%	2.30%	-0.95%
BUCHAREST BET INDEX	Rumunija	2012.11.15	4,797.14	4,791.77	-0.85%	-2.86%	9.55%	5.32%
ISE NATIONAL 100 INDEX	Turkija	2012.11.15	67,435.37	71,325.57	0.38%	1.87%	39.66%	28.02%
<b>S. ir P. Amerika</b>								
DOW JONES INDUS. AVG	JAV	2012.11.15	13,583.65	12,570.95	-0.23%	-7.45%	2.66%	5.35%
NASDAQ COMPOSITE INDEX	JAV	2012.11.16	3,112.35	2,846.81	-0.35%	-8.52%	8.90%	7.48%
S&P 500 INDEX	JAV	2012.11.15	1,455.88	1,355.49	-0.16%	-6.98%	7.61%	9.41%
BRAZIL BOVESPA INDEX	Brazilija	2012.11.14	59,317.15	57,486.07	-2.10%	-5.57%	-0.84%	-3.40%
MEXICO IPC INDEX	Meksika	2012.11.15	41,756.96	40,750.42	-0.43%	-4.57%	9.43%	10.53%
<b>Azija</b>								
NIKKEI 225	Japonija	2012.11.16	8,772.14	8,829.72	2.20%	3.71%	6.73%	6.63%
HANG SENG INDEX	Honk Kongas	2012.11.16	21,056.66	21,108.93	0.09%	-0.37%	14.61%	11.43%
CSI 300 INDEX	Kinija	2012.11.16	2,317.48	2,193.62	-1.31%	-5.80%	-7.71%	-18.92%
BSE SENSEX 30 INDEX	Indija	2012.11.16	18,859.27	18,471.37	0.18%	-0.40%	19.73%	10.30%
KOSPI INDEX	Pietų Korėja	2012.11.16	1,979.04	1,870.72	-0.53%	-4.16%	1.92%	0.26%
FTSE Bursa Malaysia KLCI	Malajzija	2012.11.16	1,661.17	1,631.68	-0.31%	-1.68%	6.26%	10.11%
HO CHI MINH STOCK INDEX	Vietnamas	2012.11.16	394.43	386.91	-0.26%	-3.34%	9.77%	-1.28%
STOCK EXCH OF THAI INDEX	Tailandas	2012.11.16	1,308.83	1,274.02	0.06%	-0.99%	24.33%	27.84%
S&P/ASX 200 INDEX	Australija	2012.11.15	4,505.35	4,349.25	-0.29%	-3.44%	6.91%	2.11%
NZX 50 Gross Index	Naujoji Zelandija	2012.11.16	3,907.99	3,951.50	-0.09%	0.18%	20.56%	20.31%

**Šaltinis: BLOOMBERG**

**Naftos kaina (SPOT USD/Barelį)**



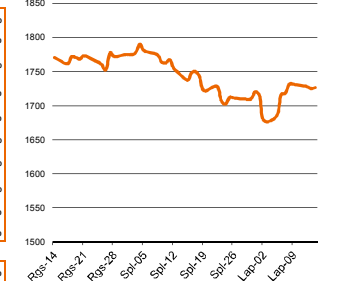
**EUR/USD**



**EUR/GBP**



**Aukso kaina (SPOT \$/OZ)**

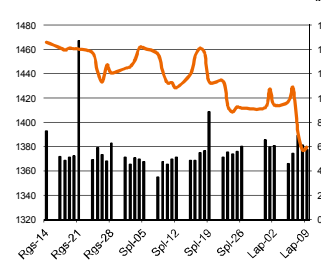


**Sidabro kaina (SPOT \$/OZ)**

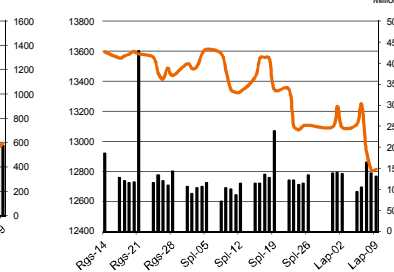


Šaltinis: BLOOMBERG

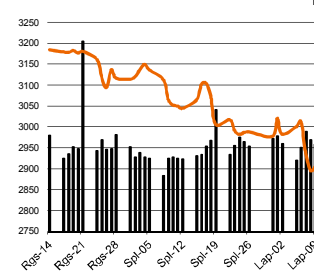
**S&P 500 INDEX**



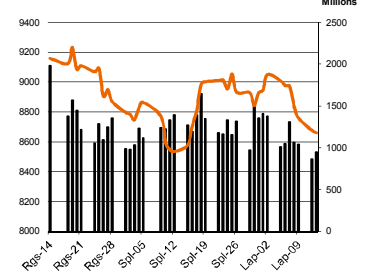
**DOW JONES INDUS, AVG**



**NASDAQ COMPOSITE INDEX**



**NIKKEI 225 INDEX**



Šaltinis: BLOOMBERG

**Kontaktai**

Agnė Anzelienė  
Andrius Šuminas  
Marius Ignotas  
Marius Balsys

Maklerė  
Makleris  
Skyriaus vadovas  
Maklerio asistentas

[Agne.Anzeliene@swedbank.lt](mailto:Agne.Anzeliene@swedbank.lt)  
[Andrius.Suminas@swedbank.lt](mailto:Andrius.Suminas@swedbank.lt)  
[Marius.Ignotas@swedbank.lt](mailto:Marius.Ignotas@swedbank.lt)  
[Marius.Balsys2@swedbank.lt](mailto:Marius.Balsys2@swedbank.lt)

8 5 258 2306  
8 5 258 2295  
8 5 258 2505  
8 5 258 2515

Dėmesio: Ši apžvalga nėra pasiūlymas [sigyti ar perleisti] apžvalgoje nurodytas finansines priemones ar finansines priemones nurodytose šalyse bei biržose. Visa pateikta informacija yra surinkta iš viešai prieinamų šaltinių (monijų, vertybinių popierių biržų, naujų agentūrų ir kitų). Mes neatlikome informacijos tikrinimo ir vertinimo, dėl to negarantuojame informacijos tikslumo, pilnumo ar aktualumo. Pateikta informacija yra parodomąjo pobūdžio ir yra neapsaugota nuo palyginamumo problemų, dėl [monijų keičiamos apskaitos ir finansinės atskaitomybės paruošimo praktikos (t.y. pasikeitę apskaitos standartai, finansinių ataskaitų konsolidavimo praktikos pasikeitimas ir pan.)]. Dėl šios priežasties praėjusių ir ankstesniųjų metų palyginamieji duomenys gali būti neprieinami.