

Naujienos

Prekyba JAV akcijų rinkose penktadienį vyko permainingai: didžiausiu JAV bendrovių vertę atspindintis indeksas **S&P500** pašoko 0,48 proc. Indekso kilimą lėmė paskutinios dvi prekybos valandos, kai pasirodė naujiena, kad per rinkto JAV prezidento B.Obamos ir Atstovų rūmų pimininko J.Boehnerio susitikimas buvo konstruktyvus, kadangi abi šalys sutinka, kad reikia rasti kompromisą, siekiant išvengti fiskalinio skardžio.

Rinkos Azijos regione demonstruoja kilimą antrą dieną iš eilės, atsirandant optimizmui, kad JAV politikams pavyks susitarti dėl plano sprendžiant fiskalines problemas iki metų galo. Regiono akcijų kainas atspindintis indeksas **MSCI Asia Pacific** fiksavo 0,8 proc. prieaugį 8:26 Lietuvos laiku, pasiekdamas 120,86 punktu ribą - aukščiausią tašką nuo spalio mėn. Prekybos sesijos metu Tokijuje kilimo išsiskyrė didžiausia pasaulio automobilių gamintoja **Toyota Motor Corp.** (+1,4 proc.) bei **Japan Tobacco Inc.** (+6,5 proc.).

Praejusią savaitę **NASDAQ OMX Vilnius** indeksas užbaigė fiksuodamas neigiamą 0,43 proc. pokytį, bendra akcijų apyvarta siekė 207 tūkst. EUR, iš jų 63 tūkst. EUR atiteko tiesioginiam sandoriui **LESTO** akcijomis, pastebėtina, kad tai jau trečiasis tiesioginis sandoris šios bendrovės akcijomis šią savaitę, kurio metu savininkų rankas pakeičia 100 tūkst. **LESTO** akcijų, o kaina siekia 0,61 EUR. Pakankamai aktyvi prekyba vyko **Apranga** akcijomis, jų kaina sumenko 1,95 proc. iki 2,01 EUR, o apyvarta siekė 49 tūkst. EUR. Šią savaitę investuotojų dėmesio turėtų sulaukti **Invalda** akcijos, kadangi rytoj vyksta neeilinis VAS, kuriame turėtų būti pritarata įmonės reorganizavimui ir suteikti įgaliojimai įmonės Valdybai paruošti būsimą skaidymo/atskyrimo sąlygas. Taip pat penktadienį **Invalda** skelbia III kv. ir 9 mėnesių veiklos rezultata, kas taip pat paskatins investuotojus aktyviau prekiauti šios įmonės akcijomis.

NASDAQ OMX Riga indeksas penktadienį užsidarė padidėjęs 0,70 proc., indekso teigiamą pokytį įtakoją **Olainfarm** akcijų brangimas 1,64 proc., prekyba akcijomis po paskelbtų gerų įmonės spalio mėn. pardavimų suaktyvėjo ir apyvarta siekė 57 tūkst. LVL. Šiandien prekyba Rygos vertybinių popierių biržoje nevyksta.

NASDAQ OMX Tallinn indekso vertė fiksavo 0,56 proc. neigiamą pokytį, o bendra akcijų apyvarta siekė 1,4 mln. EUR.

Kaip ir galima buvo tikėtis aktyvi prekyba vyko III kv. rezultatus paskelbusių bendrovių akcijomis, investuotojai nustumė blogesnius nei tikėtasi rezultatus paskelbusios **Silvano Fashion Group** įmonės akcijas, jų kaina krito 7,12 proc. iki 3,00 EUR, o apyvarta siekė 675 tūkst. EUR. **Silvano Fashion Group** pajamos per 9 šių metų mėnesius išaugo 13 proc., tačiau grynasis pelnas sumenko daugiau nei perpus iki 14,6 mln. EUR. Tuo tarpu gerus rezultatus paskelbusios **Tallink Grupp** akcijų kursą investuotojai pakėlė 0,72 proc. iki 0,704 EUR.

Šaltinis: Nasdaq OMX ir BLOOMBERG

Vakar paskelbti pasaulio ekonominiai duomenys

JAV spalio mėn. Pramonės produkcijos indeksas. Paskelbta indekso reikšmė siekė -0,4 proc. kai buvo prognozuota, kad spalio mėn. indeksas padidės 0,2 proc.

Šaltinis: BLOOMBERG

Planuojami pasaulio dienos ekonominiai duomenys

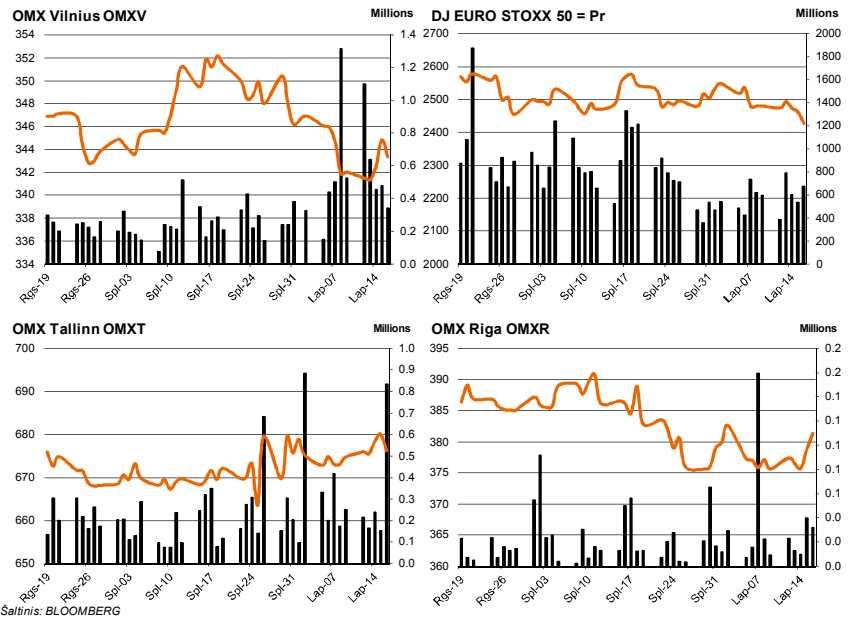
17:00 val. JAV spalio mėn. Gyvenamųjų namų pardavimų apimtys. Prognozuojama, kad spalio mėn. Gyvenamųjų namų pardavimų apimtys sieks 4,75 mln.

Šaltinis: BLOOMBERG

Planuojami Baltijos biržų dienos įvykiai

Šiandien planuojamų įmonių naujienų skelbti nenumatyta.

Šaltinis: Nasdaq OMX



Šaltinis: BLOOMBERG

Baltijos šalių indeksai

Pavadinimas	Pask. Sand. data	Indekso vertė	Uždarymo prieš d.	Dienos pokytis	Mėnesio pokytis	Nuo metų pradžios	Metinis pokytis
OMX VILNIUS OMXV	2012.11.16	345.67	344.84	-0.43%	-2.30%	14.92%	10.86%
OMX TALLINN OMXT	2012.11.16	668.23	680.05	-0.56%	0.61%	27.31%	18.44%
OMX RIGA OMXR	2012.11.16	389.34	378.73	0.70%	-0.39%	2.75%	0.72%
OMX Baltic Benchmark TR	2012.11.16	511.23	513.25	-0.61%	-0.74%	18.10%	9.04%
OMX Baltic 10	2012.11.16	150.22	151.09	-1.24%	-2.06%	14.90%	7.24%

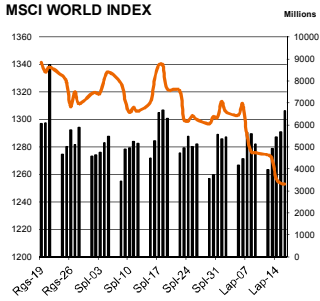
Šaltinis: BLOOMBERG

NASDAQ OMX Vilnius prekybos rezultatai

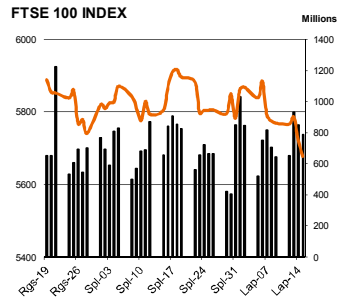
Pavadinimas	Pask. sand. data	Kaina	Vakar užd. kaina	Dienos pokytis	Mėnesio pokytis	Nuo metų pradžios	Metinis pokytis	Kiekis	Apyvarta
Įmonių Grupė Alita	2012.11.15	0.15	0.13	0.00%	-13.33%	-56.95%	-35.00%	101	15.2
Anykščių vynas	2012.11.13	0.13	0.07	0.00%	-44.44%	-12.50%	-18.60%	400	50.4
Apranga	2012.11.16	2.00	2.05	-1.95%	-4.74%	38.24%	32.24%	24,526	51,500.5
Agrowill group	2012.11.16	0.15	0.15	0.00%	-3.82%	5.59%	-13.22%	50	7.8
City service	2012.11.16	1.76	1.70	0.00%	-4.49%	-13.53%	-21.44%	4,449	7,945.1
Dvarčionių keramika	2012.10.31	0.06	0.16	0.00%	0.00%	33.33%	33.33%	356	21.7
Grigiškės	2012.11.16	0.54	0.53	-0.75%	-1.68%	13.85%	-0.57%	120	64.7
Gubernija	2012.11.14	0.08	0.07	0.00%	-32.00%	-32.00%	-43.80%	576	45.5
Invalda	2012.11.16	2.34	2.01	-0.50%	-13.04%	2.93%	1.42%	2,758	6,442.4
Klaipėdos baldai	2012.11.16	1.19	1.21	0.83%	4.27%	16.19%	16.19%	600	714.0
Klaipėdos nafta	2012.11.16	0.38	0.38	-0.53%	-0.27%	-3.59%	-6.00%	5,061	1,927.2
Kauno energija	2012.08.13	0.50	0.57	0.00%	0.00%	0.00%	11.11%	0	0.0
Lietuvos dujos	2012.11.16	0.58	0.56	-0.18%	-3.28%	-6.51%	-5.72%	897	520.6
LESTO AB	2012.11.16	0.60	0.61	-2.15%	-4.98%	5.71%	1.54%	8,293	4,923.1
LITGRID	2012.11.16	0.52	0.53	-1.90%	-0.58%	27.79%	28.11%	731	381.6
Lietuvos jūrų laivinkystė	2012.11.16	0.03	0.03	0.00%	0.00%	-19.44%	-21.62%	1,500	43.5
Limarko laivinkystės kompanija	2012.10.26	0.05	0.05	0.00%	-15.09%	-50.00%	-62.50%	1,000	54.0
Linas	2012.11.14	0.07	0.06	0.00%	-14.71%	-26.58%	-22.67%	5,150	354.2
Linas Agro Group	2012.11.16	0.57	0.55	0.91%	-0.54%	37.04%	32.14%	1,211	688.0
Lietuvos energija	2012.11.13	0.41	0.40	0.00%	0.25%	6.97%	12.08%	1,550	617.6
Panevėžio statybos trestas	2012.11.16	1.03	0.94	-1.59%	-11.52%	-14.77%	-24.59%	1,000	1,030.0
Pieno žvaigždės	2012.11.13	1.86	1.84	0.00%	2.22%	8.94%	8.24%	535	995.1
Rokiškio sūris	2012.11.16	1.38	1.35	0.74%	-2.16%	4.78%	-1.81%	0	1,441.0
Šiaulių bankas	2012.11.16	0.25	0.23	-0.85%	-4.53%	-5.31%	-13.11%	4,480	1,084.2
Sanitas	2012.01.05	9.66	9.64	0.00%	-0.21%	7.11%	-4.17%	10	96.6
Snaigė	2012.11.16	0.52	0.53	-2.62%	-1.52%	-0.95%	0.00%	300	154.8
TEO LT	2012.11.16	0.66	0.70	-0.14%	2.79%	16.50%	15.35%	12,867	8,433.7
Ūkio bankas	2012.11.16	0.16	0.13	-1.60%	-22.15%	-28.90%	-41.15%	4,926	771.4
Utenos trikotažas	2012.11.13	0.18	0.18	0.00%	-12.00%	-21.78%	-20.00%	2,000	356.3
Vilniaus baldai	2012.11.16	12.10	12.30	1.63%	1.63%	21.36%	17.92%	2,196	26,564.6
Vilniaus degtinė	2012.11.15	0.18	0.19	0.00%	6.67%	-23.20%	-36.00%	300	54.0
Vilkyškių pieninė	2012.11.16	1.19	1.23	-0.81%	-1.61%	1.67%	-0.89%	1,000	1,190.0

Šaltinis: BLOOMBERG

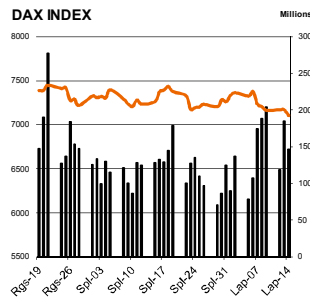
MSCI WORLD INDEX



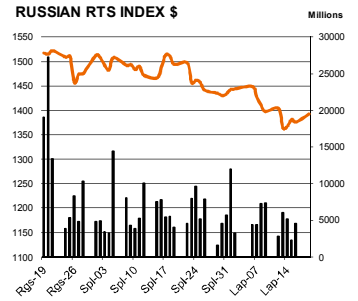
FTSE 100 INDEX



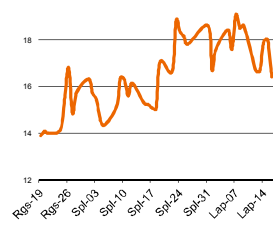
DAX INDEX



RUSSIAN RTS INDEX \$



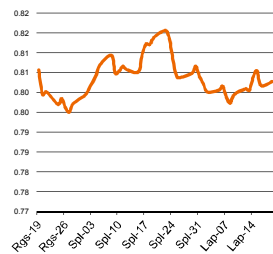
CBOE SPX VOLATILITY INDEX (VIX)



EUR/USD



EUR/GBP



Pasaulio akcijų indeksai

Indekso pavadinimas	Šalis	Pask. sand. data	Indekso vertė	Indekso vertė diena prieš	Dienos pokytis	Mėnesio pokytis	Nuo metų pradžios	Metinis pokytis
Europa								
Euro Stoxx 50 Pr	ES	2012.11.17	2,496.09	2,461.77	-1.40%	-4.52%	4.78%	8.52%
FTSE 100 INDEX	Didžioji Britanija	2012.11.16	5,841.74	5,677.75	-1.27%	-4.93%	0.60%	4.52%
DAX INDEX	Vokietija	2012.11.16	7,291.21	7,043.42	-1.32%	-5.83%	17.84%	19.83%
CAC 40 INDEX	Pančozija	2012.11.16	3,406.53	3,382.40	-1.21%	-4.65%	5.75%	11.50%
IBEX 35 INDEX	Ispanija	2012.11.16	7,891.00	7,695.50	-1.39%	-4.11%	-11.42%	-8.69%
SWISS MARKET INDEX	Šveicarija	2012.11.16	6,655.77	6,574.96	-1.00%	-3.66%	9.64%	15.92%
FTSE MIB INDEX	Italija	2012.11.16	15,562.00	15,162.82	-2.02%	-6.35%	-1.55%	-2.47%
OBX STOCK INDEX	Norvegija	2012.11.16	418.61	401.20	-0.29%	-4.15%	11.87%	14.17%
OMX STOCKHOLM 30 INDEX	Švedija	2012.11.16	1,079.91	1,038.33	-1.09%	-3.53%	3.97%	9.11%
OMX HELSINKI 25 INDEX	Suomija	2012.11.16	2,056.29	2,022.43	-1.12%	-3.16%	2.97%	5.34%
OMX COPENHAGEN 20 INDEX	Danija	2012.11.16	504.23	477.23	-0.32%	-5.74%	21.99%	27.24%

Besivystanti Europa

RUSSIAN RTS INDEX \$	Rusija	2012.11.19	1,500.67	1,376.10	1.16%	-6.85%	0.74%	-6.94%
WSE WIG 20 INDEX	Lenkija	2012.11.16	2,400.99	2,371.77	-0.17%	0.74%	10.41%	5.71%
PFTS Index	Ukraina	2012.11.19	351.23	312.81	0.00%	-1.25%	-41.47%	-48.37%
BUDAPEST STOCK EXCH INDEX	Vengrija	2012.11.16	18,966.25	18,738.14	-1.72%	-3.22%	8.50%	8.14%
PRAGUE STOCK EXCH INDEX	Čekija	2012.11.16	985.52	969.35	0.09%	-1.83%	6.49%	11.43%
CROATIA ZAGREB CROBEX	Kroatija	2012.11.16	1,754.83	1,735.54	0.18%	-2.18%	-0.08%	-3.99%
BELEX15 INDEX	Serbija	2012.11.19	434.23	453.86	0.00%	3.01%	-9.06%	-14.58%
SOFIX INDEX	Bulgarija	2012.11.16	318.54	329.51	0.18%	1.71%	2.48%	2.26%
BUCHAREST BET INDEX	Rumunija	2012.11.16	4,797.14	4,750.93	0.16%	-3.36%	9.73%	7.57%
ISE NATIONAL 100 INDEX	Turkija	2012.11.19	67,435.37	70,790.51	0.17%	0.20%	38.32%	30.18%

S. ir P. Amerika

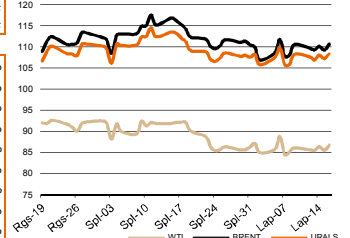
DOW JONES INDUS. AVG	JAV	2012.11.16	13,583.65	12,542.38	0.37%	-5.66%	3.03%	6.72%
NASDAQ COMPOSITE INDEX	JAV	2012.11.17	3,112.35	2,836.94	0.57%	-5.07%	9.52%	10.91%
S&P 500 INDEX	JAV	2012.11.16	1,455.88	1,353.33	0.48%	-5.12%	8.13%	11.86%
BRAZIL BOVESPA INDEX	Brazilija	2012.11.16	59,317.15	56,279.36	-1.56%	-5.97%	-2.38%	-2.34%
MEXICO IPC INDEX	Meksika	2012.11.16	41,756.96	40,573.66	0.63%	-3.67%	10.12%	12.53%

Azija

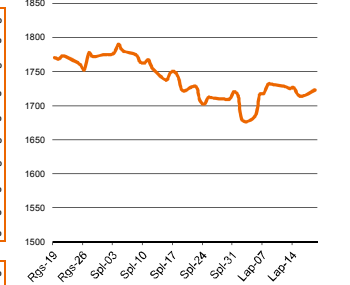
NIKKEI 225	Japonija	2012.11.19	8,772.14	9,024.16	1.43%	1.67%	8.25%	9.29%
HANG SENG INDEX	Honk Kongas	2012.11.19	21,056.66	21,159.01	0.58%	-1.26%	15.44%	15.09%
CSI 300 INDEX	Kinija	2012.11.19	2,317.48	2,177.24	-0.10%	-6.75%	-7.28%	-16.56%
BSE SENSEX 30 INDEX	Indija	2012.11.19	18,859.27	18,309.37	0.02%	-1.97%	18.50%	11.86%
KOSPI INDEX	Pietų Korėja	2012.11.19	1,979.04	1,860.83	0.93%	-3.38%	2.87%	2.12%
FTSE Bursa Malaysia KLCI	Malajija	2012.11.19	1,661.17	1,629.28	-0.32%	-2.54%	6.10%	11.67%
HO CHI MINH STOCK INDEX	Vietnamas	2012.11.19	394.43	385.71	-0.62%	-3.74%	9.04%	0.97%
STOCK EXCH OF THAI INDEX	Tailandas	2012.11.19	1,308.83	1,280.13	0.15%	-1.96%	25.04%	30.27%
S&P/ASX 200 INDEX	Australija	2012.11.19	4,505.35	4,336.85	0.57%	-4.59%	7.52%	4.42%
NZX 50 Gross Index	Naujoji Zelandija	2012.11.19	3,907.99	3,947.84	-0.13%	-1.14%	20.40%	21.28%

Šaltinis: BLOOMBERG

Naftos kaina (SPOT USD/Barelį)



Aukso kaina (SPOT \$/OZ)

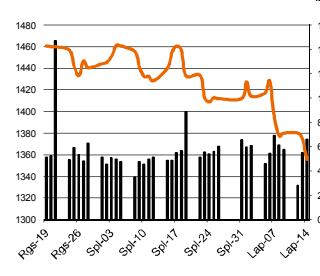


Sidabro kaina (SPOT \$/OZ)

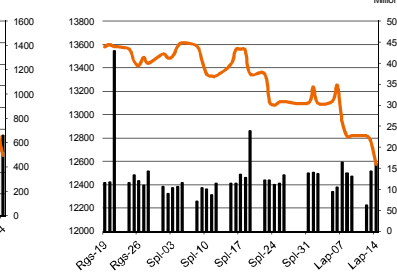


Šaltinis: BLOOMBERG

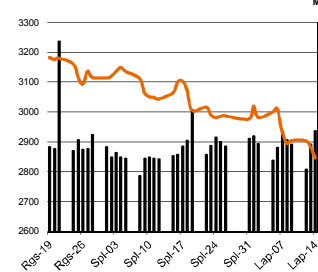
S&P 500 INDEX



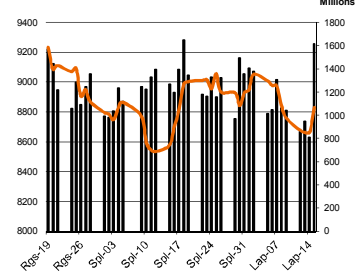
DOW JONES INDUS, AVG



NASDAQ COMPOSITE INDEX



NIKKEI 225 INDEX



Šaltinis: BLOOMBERG

Kontaktai

Agnė Anzelienė
Andrius Šuminas
Marius Ignotas
Marius Balsys

Maklerė
Makleris
Skyriaus vadovas
Maklerio asistentas

Agne.Anzeliene@swedbank.lt
Andrius.Suminas@swedbank.lt
Marius.Ignotas@swedbank.lt
Marius.Balsys2@swedbank.lt

8 5 258 2306
8 5 258 2295
8 5 258 2505
8 5 258 2515

Dėmesio: Ši apžvalga nėra pasiūlymas įsigyti ar perleisti apžvalgoje nurodytas finansines priemones ar finansines priemones nurodytose šalyse bei biržose. Visa pateikta informacija yra surinkta iš viešai prieinamų šaltinių (monijų, vertybinių popierių biržų, naujienų agentūrų ir kitų). Mes neatlikome informacijos tikrinimo ir vertinimo, dėl to negarantuojame informacijos tikslumo, pilnumo ar aktualumo. Pateikta informacija yra parodomąjo pobūdžio ir yra neapsaugota nuo palyginamumo problemų, dėl įmonių keičiamos apskaitos ir finansinės atskaitomybės paruošimo praktikos (t.y. pasikeitę apskaitos standartai, finansinių ataskaitų konsolidavimo praktikos pasikeitimas ir pan.). Dėl šios priežasties praėjusių ir ankstesniųjų metų palyginamieji duomenys gali būti neprieinami.