

Naujienos

Praejusios savaitės pabaiga JAV biržose užsibaigė su trenksmu. Rinką atspindintis **S&P 500** indeksas į viršų šoktelėjo 1,3 proc. vėl pakildamas virš 1400 punktų lygio, o per savaitę užfiksuotas augimas siekė net 3,6 proc., ką paskutinią kartą buvo galima stebėti birželio pradžioje, kuomet centrinių bankų atstovai drašiai pareiškė, kad imsis priemonių skatinti ekonomikos atsigavimą. Su didelėmis nuolaidomis prasidėjęs kalėdinių prekių apsipirkimo sezonas skatino žmones pirktis netikėtai, kurias vėliau galima dėti po eglute, bet ir akcijas, tikintis, kad įmonės pademonstruos solidžius pardavimų rezultatus. Nustebino ir augęs Vokietijos verslo pasitikėjimo rodiklis, nors analitikai ir laukė, kad smuksiant. Gerėjanti situacija diskusijose dėl JAV deficito bei šiandien galimai įvyksiantis susitarimas skiriant Graikijai naują pagalbos paketo dalį investuotojus ir toliau turėtų skatinti būti nusiteikusius teigiamai perkant rizikingesnius aktyvus.

Azijos biržos trauktis vis dar nesiruošia. 9:30 val. Lietuvos laiku rinkas atspindintis **MSCI Asia Pacific** indeksas buvo išaugęs 0,4 proc., pratęsdamas savo augimą iki ketvirtos dienos iš eilės, ko jau nebuvo matę nuo rudens pradžios. Stiprybės suteikia išaugęs JAV vartotojų išlaidavimas, o kaip žinoma didelė dalis produkcijos kaip tik ir gamina pigia darbo jėga pasižymintiose Azijos rinkose. Toliau kyla Japonijos akcijų biržos indeksas. Jenai nesiliaujant pigti, laukiama, kad įmonės daugiau eksportuos ir pasiekės geresnius veiklos rezultatus.

Dow Jones Euro Stoxx 50 2012 gruodžio mėn. ateities sandoris rodo, kad prekyba Vakarų Europos biržose atsidarys ramiai – 09:30 val. ateities sandoris fiksuoja 0,12 proc. neigiamą pokytį.

Pentkadienį **NASDAQ OMX Vilnius** indeksui pavvyko ir toliau augti, užfiksuojant 0,15 proc. vertės padidėjimą. Praėjusią savaitę visas dienas buvo stebimas indekso augimas, ypatingai paskatintas brangiųjų **TEO LT** akcijų. Toliau kilo Rokiškio sūrio akcijos, laukiant III ketv. veiklos rezultatų. Ši savaitė bus paskutinioji, kuomet įmonės turi oficialiai paskelbti savo ataskaitas. Atidžiai bus stebimi pienininkai bei mistikos šydu gaubiamos **Invalda** ir **City Service** įmonės.

Latvijoje taip pat vietinių įmonių akcijų indekso reikšmė augo. Dienos pokytis sudarė 0,36 proc., o apyvarta siekė 30 tūkst. latų. Vos ne 90 proc. perleistų vertybinių popierių buvo farmacininkės **Olainfarm**, kuri nesustojamai brangsta. Nuo lapkričio 8 d. šios akcijos kaina jau pabrango 9 proc.

Talino biržoje prekyba vyko gana aktyviai. Vertybinių popierių buvo perleista už 465 tūkst. eurų, o indekso reikšmė išaugo 0,25 proc. Biržoje išlieka tos pačios tendencijos. Galime matyti į viršų besistiebiančią **Tallink Grupp** akcijos kainą. Pentkadienį ji išaugo dar 1,59 proc. **Silvano Fashion Group** toliau neranda savo dugno. Apatinio trikotažo gamintoja bei pardavėja atpigė 4,51 proc. Tuo tarpu rytų Europos kazino operatorius **Olympic Entertainment Group** ir toliau išlieka ties 1,58 euro už akciją lygyje. Pentkadienį startavusi prekyba **Pro Kapital Group** akcijomis investuotojų susidomėjimo nesulaukė.

Šaltinis: Nasdaq OMX ir BLOOMBERG

Pentkadienį paskelbti pasaulio ekonominiai duomenys

Vokietijos III ketv BVP pokytis. Kaip ir prognozuota palyginus su praėjusiu ketv. BVP išaugo 0,2 proc., o palyginus su praėjusiu metų atitinkamu ketv. užfiksuotas 0,9 proc. augimas.

Lapkričio mėn. Vokietijos IFO pasitikėjimo verslu rodiklis. Nors tikėtasi, kad rodiklio reikšmė nuo 100 turėtų sumažėti iki 99,5, buvo fiksuotas 1,4 punktu augimas iki 101,4.

Šaltinis: BLOOMBERG

Planuojami pasaulio dienos ekonominiai duomenys

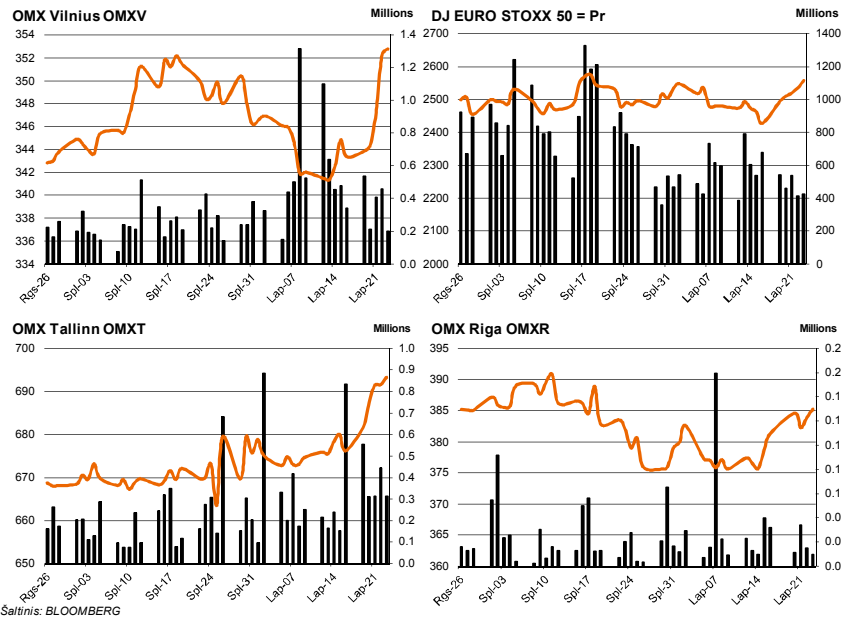
17:30 val. lapkričio mėn. Dallaso FED gamintojų rodiklis. Spalį šio rodiklio reikšmė buvo 1,8, o dabar analitikai laukia, kad ji išaugs iki 2.

Šaltinis: BLOOMBERG

Planuojami Baltijos biržų dienos įvykiai

Šiandien planuojamų įmonių naujienų skelbti nenumatyta.

Šaltinis: Nasdaq OMX



Baltijos šalių indeksai

Pavadinimas	Pask. Sand. data	Indekso vertė	Uždarymo prieš d.	Dienos pokytis	Mėnesio pokytis	Nuo metų pradžios	Metinis pokytis
OMX VILNIUS OMXV	2012.11.23	345.67	352.25	0.15%	1.37%	18.07%	22.98%
OMX TALLINN OMXT	2012.11.23	668.23	691.55	0.25%	2.02%	30.52%	27.92%
OMX RIGA OMXR	2012.11.23	389.34	383.88	0.36%	2.47%	3.80%	3.65%
OMX Baltic Benchmark TR	2012.11.23	511.23	521.68	0.34%	2.32%	21.19%	18.89%
OMX Baltic 10	2012.11.23	150.22	152.55	-0.26%	-0.39%	17.16%	15.60%

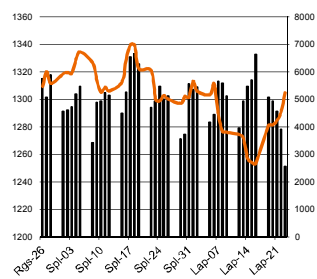
Šaltinis: BLOOMBERG

NASDAQ OMX Vilnius prekybos rezultatai

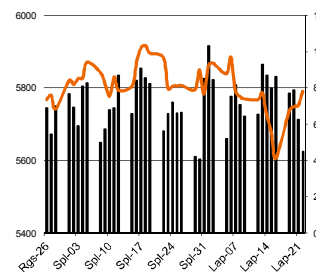
Pavadinimas	Pask. sand. data	Kaina	Vakar. užd. kaina	Dienos pokytis	Mėnesio pokytis	Nuo metų pradžios	Metinis pokytis	Kiekis	Apyvarta
Įmonių Grupė Alita	2012.11.15	0.15	0.13	0.00%	-13.33%	-56.95%	-67.50%	101	15.2
Anykščių vynas	2012.11.22	0.13	0.09	0.00%	-28.57%	12.50%	4.65%	400	50.4
Apranga	2012.11.23	2.00	2.08	0.00%	-0.48%	43.05%	52.38%	24,526	51,500.5
Agrowill group	2012.11.23	0.15	0.16	-1.28%	-1.28%	7.69%	6.94%	50	7.8
City service	2012.11.23	1.76	1.80	0.00%	2.27%	-8.44%	-2.17%	4,449	7,945.1
Dvarčionių keramika	2012.10.31	0.06	0.16	0.00%	162.30%	33.33%	33.33%	356	21.7
Grigiškės	2012.11.23	0.54	0.53	-0.57%	-1.87%	13.64%	16.67%	120	64.7
Gubernija	2012.11.22	0.08	0.07	0.00%	-15.00%	-32.00%	-43.80%	576	45.5
Invalda	2012.11.23	2.34	2.06	0.00%	-5.94%	6.02%	17.71%	2,758	6,442.4
Klaipėdos baldai	2012.11.16	1.19	1.22	0.00%	4.27%	16.19%	31.04%	600	714.0
Klaipėdos nafta	2012.11.22	0.38	0.37	0.00%	-0.53%	-4.10%	-2.35%	5,061	1,927.2
Kauno energija	2012.08.13	0.50	0.58	0.00%	0.00%	0.00%	11.11%	0	0.0
Lietuvos dujos	2012.11.23	0.58	0.57	0.00%	-1.39%	-5.01%	5.37%	897	520.6
LESTO AB	2012.11.23	0.60	0.62	0.00%	-0.96%	10.54%	16.35%	8,293	4,923.1
LITGRID	2012.11.22	0.52	0.52	0.00%	-1.89%	29.03%	36.84%	731	381.6
Lietuvos jūrų laivinkystė	2012.11.22	0.03	0.03	0.00%	-3.57%	-25.00%	-20.59%	1,500	43.5
Limarko laivinkystės kompanija	2012.11.21	0.05	0.09	0.00%	88.89%	-5.56%	-6.59%	1,000	54.0
Linas	2012.11.19	0.07	0.06	0.00%	-20.55%	-26.58%	-26.58%	5,150	354.2
Linas Agro Group	2012.11.23	0.57	0.57	0.00%	1.42%	40.74%	44.30%	1,211	688.0
Lietuvos energija	2012.11.23	0.41	0.40	-0.50%	-1.00%	6.17%	4.49%	1,550	617.6
Panevėžio statybos trestas	2012.11.23	1.03	0.93	-0.65%	-10.68%	-15.60%	-11.11%	1,000	1,030.0
Pieno žvaigždės	2012.11.23	1.86	1.81	1.66%	2.22%	8.94%	12.20%	535	995.1
Rokiškio sūris	2012.11.23	1.38	1.44	0.69%	4.32%	11.71%	22.88%	0	1,441.0
Šiaulių bankas	2012.11.23	0.25	0.23	1.73%	-2.08%	-4.08%	-5.24%	4,480	1,084.2
Sanitas	2012.01.05	9.66	9.64	0.00%	-0.21%	7.11%	-4.17%	10	96.6
Snaigė	2012.11.22	0.52	0.50	0.00%	-5.11%	-4.57%	-0.40%	300	154.8
TEO LT	2012.11.23	0.66	0.73	0.14%	8.00%	21.50%	23.35%	12,867	8,433.7
Ūkio bankas	2012.11.23	0.16	0.12	0.00%	-25.00%	-32.37%	-33.14%	4,926	771.4
Utenos trikotažas	2012.11.13	0.18	0.18	0.00%	-1.12%	-21.78%	-7.37%	2,000	356.3
Vilniaus baldai	2012.11.23	12.10	12.30	1.63%	1.63%	21.36%	19.73%	2,196	26,564.6
Vilniaus degtinė	2012.11.23	0.18	0.25	-2.83%	20.00%	-4.00%	-20.00%	300	54.0
Vilkyški pieninė	2012.11.23	1.19	1.22	0.00%	-0.81%	1.67%	2.09%	1,000	1,190.0

Šaltinis: BLOOMBERG

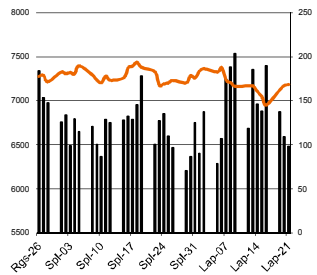
MSCI WORLD INDEX



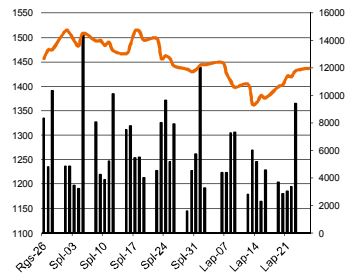
FTSE 100 INDEX



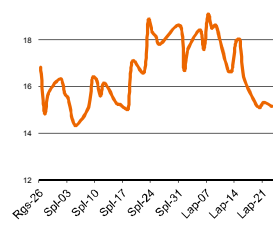
DAX INDEX



RUSSIAN RTS INDEX \$



CBOE SPX VOLATILITY INDEX (VIX)

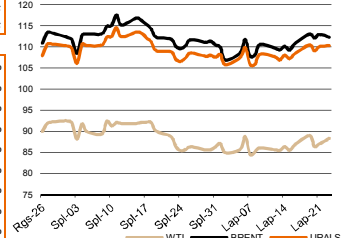


Pasaulio akcijų indeksai

Indekso pavadinimas	Šalis	Pask. sand. data	Indekso vertė	Indekso vertė diena prieš	Dienos pokytis	Mėnesio pokytis	Nuo metų pradžios	Metinis pokytis
Europa								
Euro Stoxx 50 Pr	ES	2012.11.24	2,496.09	2,535.09	0.87%	2.44%	10.38%	21.11%
FTSE 100 INDEX	Didžioji Britanija	2012.11.23	5,841.74	5,791.03	0.49%	0.21%	4.43%	12.67%
DAX INDEX	Vokietija	2012.11.23	7,291.21	7,244.99	0.89%	1.07%	23.92%	33.07%
CAC 40 INDEX	Pancūzija	2012.11.23	3,406.53	3,498.22	0.87%	2.73%	11.68%	23.52%
IBEX 35 INDEX	Ispanija	2012.11.23	7,891.00	7,875.60	0.43%	1.72%	-7.67%	1.88%
SWISS MARKET INDEX	Šveicarija	2012.11.23	6,655.77	6,679.11	0.54%	1.73%	13.12%	24.45%
FTSE MIB INDEX	Italija	2012.11.23	15,562.00	15,553.62	0.53%	0.33%	3.62%	12.19%
OBX STOCK INDEX	Norvegija	2012.11.23	418.61	413.78	-0.09%	0.82%	15.61%	25.92%
OMX STOCKHOLM 30 INDEX	Švedija	2012.11.23	1,079.91	1,060.98	1.02%	1.19%	8.49%	20.53%
OMX HELSINKI 25 INDEX	Suomija	2012.11.23	2,056.29	2,120.84	1.65%	6.59%	11.01%	19.68%
OMX COPENHAGEN 20 INDEX	Danija	2012.11.23	504.23	488.10	0.44%	-0.31%	25.73%	34.91%
Besivystanti Europa								
RUSSIAN RTS INDEX \$	Rusija	2012.11.26	1,500.67	1,432.24	0.35%	-0.28%	4.01%	1.71%
WSE WIG 20 INDEX	Lenkija	2012.11.23	2,400.99	2,374.31	1.01%	3.38%	11.84%	10.84%
PFTS Index	Ukraina	2012.11.26	351.23	316.41	0.00%	3.33%	-40.80%	-45.05%
BUDAPEST STOCK EXCH INDEX	Vengrija	2012.11.23	18,966.25	17,747.81	0.69%	-5.38%	5.27%	8.60%
PRAGUE STOCK EXCH INDEX	Čekija	2012.11.23	985.52	963.09	1.43%	1.32%	7.22%	15.88%
CROATIA ZAGREB CROBEX	Kroatija	2012.11.23	1,754.83	1,759.10	0.48%	-0.51%	1.57%	2.71%
BELEX15 INDEX	Serbija	2012.11.26	434.23	466.00	0.00%	3.81%	-6.62%	-7.76%
SOFIX INDEX	Bulgarija	2012.11.23	318.54	326.91	-0.30%	-0.53%	1.18%	4.09%
BUCHAREST BET INDEX	Rumunija	2012.11.23	4,797.14	4,770.54	0.11%	-2.36%	10.11%	12.59%
ISE NATIONAL 100 INDEX	Turkija	2012.11.23	67,435.37	69,926.07	1.54%	0.42%	38.50%	39.03%
S. ir P. Amerika								
DOW JONES INDUS. AVG	JAV	2012.11.23	13,583.65	12,836.89	1.35%	-0.74%	6.48%	15.83%
NASDAQ COMPOSITE INDEX	JAV	2012.11.23	3,112.35	2,926.55	1.38%	-0.71%	13.88%	21.52%
S&P 500 INDEX	JAV	2012.11.23	1,455.88	1,391.03	1.30%	-0.20%	12.05%	21.62%
BRAZIL BOVESPA INDEX	Brazilija	2012.11.23	59,317.15	56,436.97	2.01%	0.52%	1.44%	4.88%
MEXICO IPC INDEX	Meksika	2012.11.23	41,756.96	42,032.35	-0.27%	0.20%	13.06%	21.25%
Azija								
NIKKEI 225	Japonija	2012.11.26	8,772.14	9,366.80	0.24%	4.16%	11.04%	12.92%
HANG SENG INDEX	Honk Kongas	2012.11.26	21,056.66	21,913.98	-0.24%	1.47%	18.59%	23.59%
CSI 300 INDEX	Kinija	2012.11.26	2,317.48	2,192.68	-0.78%	-3.22%	-7.25%	-15.35%
BSE SENSEX 30 INDEX	Indija	2012.11.26	18,859.27	18,506.57	0.28%	-0.36%	20.07%	18.23%
KOSPI INDEX	Pietų Korėja	2012.11.26	1,979.04	1,911.33	-0.15%	0.90%	4.53%	7.44%
FTSE Bursa Malaysia KLCI	Malajzija	2012.11.26	1,661.17	1,614.32	-0.19%	-3.63%	5.26%	12.55%
HO CHI MINH STOCK INDEX	Vietnamas	2012.11.26	394.43	381.71	-1.00%	-3.52%	7.50%	-1.42%
STOCK EXCH OF THAI INDEX	Tailandas	2012.11.26	1,308.83	1,281.70	0.69%	0.68%	25.87%	33.44%
S&P/ASX 200 INDEX	Australija	2012.11.26	4,505.35	4,413.01	0.25%	-1.08%	9.06%	11.04%
NZX 50 Gross Index	Naujoji Zelandija	2012.11.26	3,907.99	4,008.34	0.09%	0.71%	22.52%	24.90%

Šaltinis: BLOOMBERG

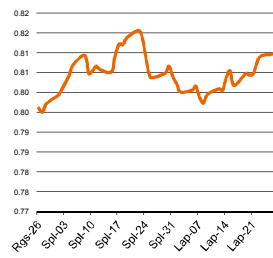
Naftos kaina (SPOT USD/Barelį)



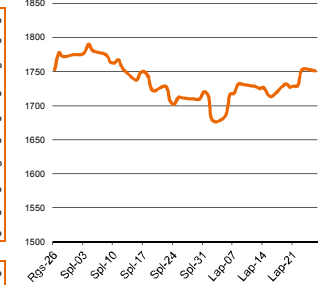
EUR/USD



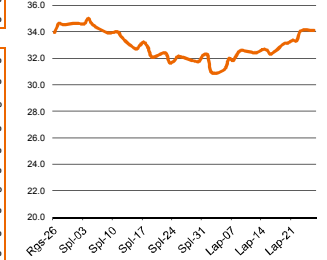
EUR/GBP



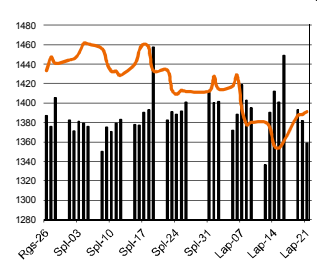
Aukso kaina (SPOT \$/OZ)



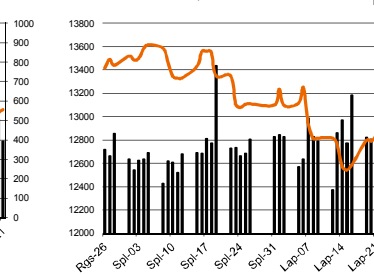
Sidabro kaina (SPOT \$/OZ)



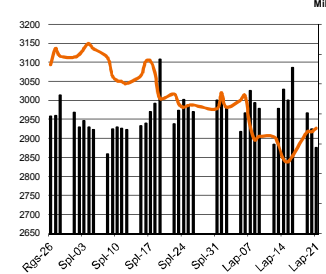
S&P 500 INDEX



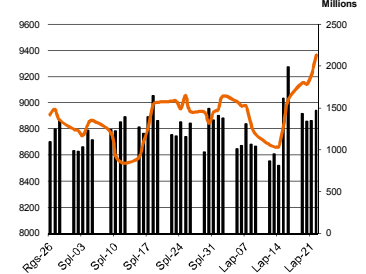
DOW JONES INDUS, AVG



NASDAQ COMPOSITE INDEX



NIKKEI 225 INDEX



Šaltinis: BLOOMBERG

Kontaktai

Agnė Anzelienė
Andrius Šuminas
Marius Ignotas
Marius Balsys

Maklerė
Makleris
Skyriaus vadovas
Maklerio asistentas

Agne.Anzelienė@swedbank.lt
Andrius.Suminas@swedbank.lt
Marius.Ignotas@swedbank.lt
Marius.Balsys2@swedbank.lt

8 5 258 2306
8 5 258 2295
8 5 258 2505
8 5 258 2515

Dėmesio: Ši apžvalga nėra pasiūlymas [sigyti ar perleisti] apžvalgoje nurodytas finansines priemones ar finansines priemones nurodytose šalyse bei biržose. Visa pateikta informacija yra surinkta iš viešai prieinamų šaltinių (monijų, vertybinių popierių biržų, naujienų agentūrų ir kitų). Mes neatlikome informacijos tikrinimo ir vertinimo, dėl to negarantuojame informacijos tikslumo, pilnumo ar aktualumo. Pateikta informacija yra parodomąjo pobūdžio ir yra neapsaugota nuo palyginamumo problemų, dėl [monijų keičiamos apskaitos ir finansinės atskaitomybės paruošimo praktikos (t.y. pasikeitę apskaitos standartai, finansinių ataskaitų konsolidavimo praktikos pasikeitimas ir pan.)]. Dėl šios priežasties praėjusių ir ankstesniųjų metų palyginamieji duomenys gali būti neprieinami.