

Naujienos

Vakar didžiausių Amerikos bendrovių akcijų pokyčius atspindintis indeksas **S&P 500** fikso 0.76 proc. neigiamą pokytį. Investuotojų nuotakas pablogino stringanti politikų sprendimų eiga dėl nuo kitų metų automatiškai įsigaliojančio "fiskalinio skardžio". Po pasirodžiusių pranešimų, kad JAV prezidentas B. Obama gali vetuoti respublikonų siūlomą mokesčių didinimo ir išlaidų mažinimo planą, nes jis labiausiai palies viduriniąją klasę, rinkos iš karto sureagavo neigiamai. Tuo pačiu neapibrėžtumą rinkose atspindintis VIX indeksas vakar pašoko net 11.50 proc. iki 17.36 p. Paskutinį kartą panašus vienos dienos pokytis užfiksuotas spalio 23 d.

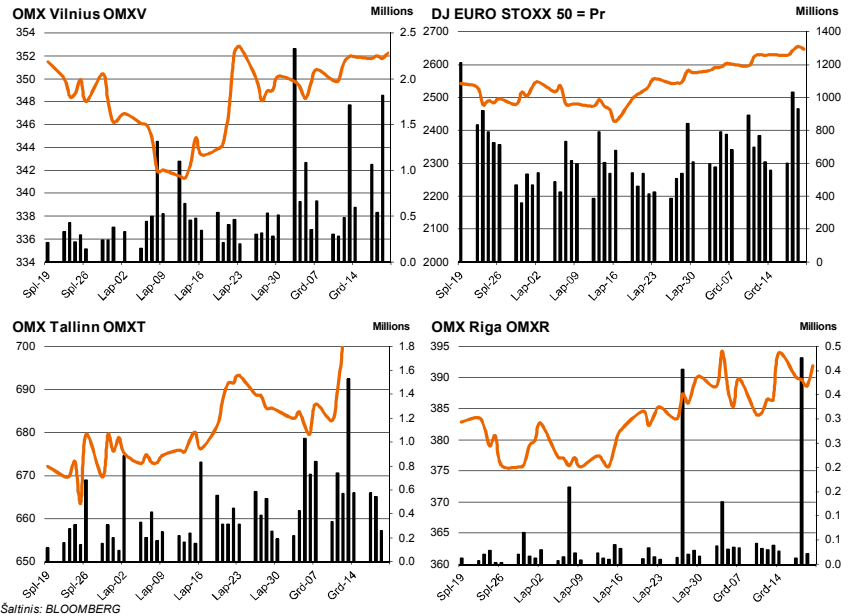
Azijos investuotojų nuotakas taip pat paveikė žinios iš už Atlanto dėl politikų derybų sprendžiant "fiskalinio skardžio" problemą. Ko pasėkoje regiono indeksas **MSCI Asia Pacific** 9:03 val. Lietuvos laiku buvo sumažėjęs 0.1 proc. iki 129,29 punktu, Samsung Electronics Co., gaunanti penktadiinį pajamų Amerikos rinkoje, atpigio 0.8 proc., o Canon Inc., kuri net 80 proc. pardavimų gauna užsienio rinkose, akcijų kaina sumažėjo 2.9 proc.

Trečiadienį **Nasdaq OMX Vilnius** indeksas sumažėjo nežymiai - 0.07 proc., o bendra apyvarta siekė 380 tūkst. EUR. Įpusėjus prekybos savaitei Pabaltijo investuotojai tampa mažiau aktyvūs rinkoje, dominuoja tiesioginiai sandoriai. Vakar Vilniaus VP biržoje buvo užregistruotas 1,45 mln. **Ūkio banko** akcijų sutartinis sandoris, jo metu UKB1L akcijos kaina siekė 0.112 EUR. **Linas Agro Group** akcijomis taip pat buvo užregistruotas tiesioginis sandoris, vienos akcijos kaina siekė 0.576 EUR. Vakar tapo žinoma, kas praėjusią savaitę nupirko 5.73 proc. **Panevėžio statybos tresto** įstatinio kapitalo sudarančių akcijų kiekį. Nauju PST akcininku tapo neseniai Tallink Grupp akcijas pardavęs Firebird Republics Fund Ltd. Šią žinią rinkos dalyviai turėtų įvertinti teigiamai. Didėjant investuotojų paklausai **TEO LT** akcijų kaina rinkoje ir toliau kyla, vakar akcijų kaina siekė 0.752 EUR. Rinkos flagmano akcijos nuo šių metų pradžios jau yra pabrangusios 25 proc.

NASDAQ OMX Riga indeksas vakar krito 0.25 proc. iki 388.66 p, o bendra akcijų apyvarta siekė 33 tūkst. LVL. Iš jų beveik 21 tūkst. LVL atiteko rinkos lyderiui **Olainfarm** akcijoms, jų kaina išliko nepasikeitusi 3.65 LVL.

NASDAQ OMX Tallinn indeksas vakar sumenko 0.31 proc. Bendra akcijų apyvarta siekė 504 tūkst. EUR. Didžiausia apyvarta atiteko **Silvano Fashion Group** akcijoms, jų kaina siekė 2.71 EUR. Kitų daugiausiai investuotojų dėmesio sulaukiančių akcijų kursai keitėsi nežymiai.

Šaltinis: Nasdaq OMX ir BLOOMBERG



Šaltinis: BLOOMBERG

Baltijos šalių indeksai

Pavadinimas	Pask. Sand. data	Indekso vertė	Uždarymo prieš d.	Dienos pokytis	Mėnesio pokytis	Nuo metų pradžios	Metinis pokytis
OMX VILNIUS OMXV	2012.12.20	345.67	351.76	0.13%	2.28%	17.88%	19.98%
OMX TALLINN OMXT	2012.12.20	668.23	720.84	-0.16%	4.69%	35.49%	34.77%
OMX RIGA OMXR	2012.12.20	389.34	388.66	0.82%	1.89%	5.58%	4.26%
OMX Baltic Benchmark TR	2012.12.20	511.23	539.00	-0.02%	4.59%	24.76%	25.30%
OMX Baltic 10	2012.12.20	150.22	156.55	-0.11%	3.89%	20.41%	20.03%

Šaltinis: BLOOMBERG

Vakar paskelbti pasaulio ekonominiai duomenys

Vokietijos gruodžio mėn. IFO pasitikėjimo verslu rodiklis augo nuo 101.4 iki 102 reikšmės palyginus su praėjusiu mėnesiu.

JAV lapkričio mėn. Pradėtų statyti naujų būstų apimtys sumažėjo nuo 888 iki 861 tūkst. palyginus su praėjusiu mėnesiu.

JAV lapkričio mėn. Išduoti statybos leidimai padidėjo nuo 868 iki 899 tūkst. palyginus su praėjusiu mėnesiu.

Šaltinis: BLOOMBERG

Planuojami pasaulio dienos ekonominiai duomenys

15:30 val. JAV III ketvirčio galutinis BVP įvertinimas. Prognozuojama, kad galutinis įvertinimas sieks 2.8 %.

15:30 val. JAV Savaitės bedarbių paraiškų skaičius. Prognozuojama, kad paraiškų skaičius padidės nuo 343 iki 360 tūkst. palyginus su praėjusia savaitę.

17:00 val. JAV gruodžio mėn. Filadelfijos FED gamintojų rodiklis. Prognozuojama, kad rodiklis smuko 3 punktais, kai praėjusį mėnesį smukimas buvo dar didesnis ir siekė 10.7 punktu.

17:00 val. JAV lapkričio mėn. Gyvenamųjų namų pardavimų apimtys. Prognozuojama, kad apimtys padidėjo nuo 4.79 iki 4.9 mln. Palyginus su praėjusiu mėnesiu.

17:00 val. JAV lapkričio mėn. Ateities tendencijų rodiklis. Prognozuojama, kad rodiklis sumažėjo 0.2 proc., kai praėjusį mėnesį augo 0.2 proc.

Šaltinis: BLOOMBERG

Planuojami Baltijos biržų dienos įvykiai

Premia Foods (PRF1T) – įstatinio kapitalo mažinimas – mokėjimo diena.

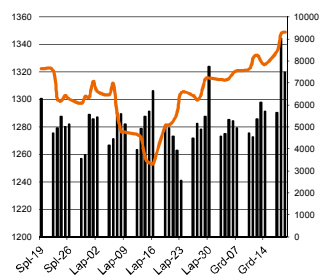
Šaltinis: Nasdaq OMX

NASDAQ OMX Vilnius prekybos rezultatai

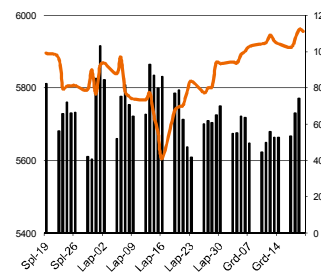
Pavadinimas	Pask. sand. data	Kaina	Vakar užd. kaina	Dienos pokytis	Mėnesio pokytis	Nuo metų pradžios	Metinis pokytis	Kiekis	Apyvarta
Imonių Grupė Alita	2012.12.07	0.09	0.09	0.00%	-34.62%	-71.85%	-71.85%	101	15.2
Anykščių vynas	2012.12.10	0.08	0.08	0.00%	14.29%	0.00%	-3.61%	0	24.4
Aprana	2012.12.20	2.13	2.12	0.47%	3.40%	46.49%	50.00%	0	1,075.0
Agrowill group	2012.12.19	0.14	0.14	0.00%	-5.96%	-0.70%	6.77%	0	6,223.7
City service	2012.12.20	1.88	1.89	-0.53%	9.94%	-4.37%	1.73%	4,449	7,945.1
Dvarčionių keramika	2012.11.27	0.12	0.12	0.00%	-25.00%	0.00%	0.00%	356	21.7
Grigiškės	2012.12.19	0.55	0.55	0.00%	5.14%	19.48%	20.00%	120	64.7
Gubernija	2012.12.11	0.08	0.08	0.00%	17.65%	-20.00%	-33.33%	576	45.5
Invalda	2012.12.19	1.95	1.95	0.00%	-2.99%	0.36%	5.63%	2,758	6,442.4
Klaipėdos baldai	2012.12.18	1.25	1.25	0.00%	2.46%	19.05%	28.87%	600	714.0
Klaipėdos nafta	2012.12.20	0.36	0.36	-0.55%	-2.95%	-7.18%	-7.18%	5,061	1,927.2
Kauno energija	2012.08.13	0.50	0.58	0.00%	0.00%	0.00%	11.11%	0	0.0
Lietuvos dujos	2012.12.19	0.55	0.55	0.00%	-2.12%	-7.68%	-6.11%	897	520.6
LESTO AB	2012.12.19	0.60	0.60	0.00%	0.17%	7.86%	9.82%	8,293	4,923.1
LITGRID	2012.12.19	0.51	0.51	0.00%	-0.39%	27.30%	31.54%	731	381.6
Lietuvos jūrų laivinkystė	2012.12.19	0.03	0.03	0.00%	-6.90%	-25.00%	-20.59%	1,500	43.5
Limarko laivinkystės kompanija	2012.12.11	0.08	0.08	0.00%	-15.15%	-6.67%	2.44%	1,000	54.0
Linas	2012.12.14	0.08	0.08	0.00%	34.48%	-1.27%	18.18%	5,150	354.2
Linas Agro Group	2012.12.19	0.58	0.58	0.00%	4.16%	42.22%	44.00%	1,211	688.0
Lietuvos energija	2012.12.20	0.38	0.38	1.06%	-2.56%	1.88%	0.26%	1,550	617.6
Panevėžio statybos trestas	2012.12.20	0.94	0.92	2.61%	3.74%	-13.39%	-18.48%	1,000	1,030.0
Pieno žvaigždės	2012.12.19	1.75	1.75	0.00%	-4.89%	3.61%	6.06%	535	995.1
Rokiškio sūris	2012.12.19	1.37	1.37	0.00%	-1.44%	5.55%	10.48%	0	1,441.0
Šiaulių bankas	2012.12.19	0.23	0.23	0.00%	-0.43%	-6.12%	-4.17%	4,480	1,084.2
Sanitas	not applicable	#N/A	N/A		9.64			10	96.6
Snaigė	2012.12.13	0.52	0.52	0.00%	2.56%	-0.95%	-1.14%	300	154.8
TEO LT	2012.12.20	0.75	0.75	0.00%	7.74%	25.33%	25.12%	12,867	8,433.7
Ūkio bankas	2012.12.20	0.11	0.11	-0.90%	-5.98%	-36.42%	-29.03%	4,926	771.4
Utenos trikotažas	2012.12.17	0.20	0.20	0.00%	13.07%	-11.56%	-11.56%	2,000	356.3
Vilniaus baldai	2012.12.18	14.00	14.00	0.00%	12.90%	35.92%	35.94%	2,196	26,564.6
Vilniaus degtinė	2012.12.19	0.23	0.23	0.00%	17.19%	-10.00%	-10.00%	300	54.0
Vilkyški pieninė	2012.12.19	1.22	1.22	0.00%	0.00%	1.67%	1.92%	1,000	1,190.0

Šaltinis: BLOOMBERG

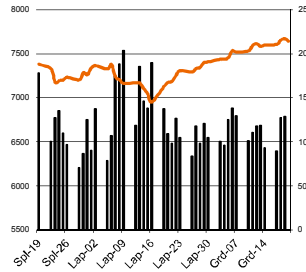
MSCI WORLD INDEX



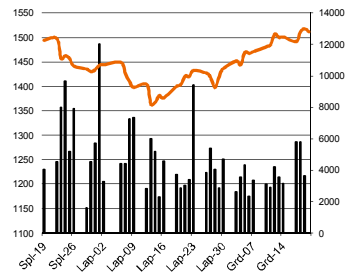
FTSE 100 INDEX



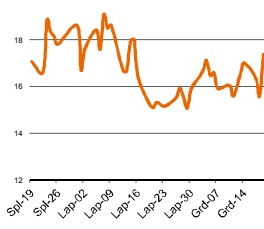
DAX INDEX



RUSSIAN RTS INDEX \$



CBOE SPX VOLATILITY INDEX (VIX)

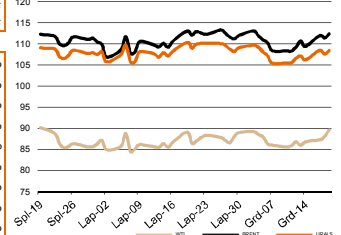


Pasaulio akcijų indeksai

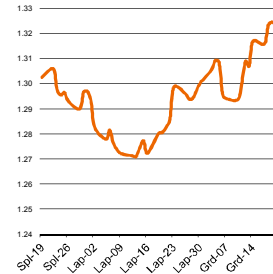
Indekso pavadinimas	Šalis	Pask. sand. data	Indekso vertė	Indekso vertė dieną prieš	Dienos pokytis	Mėnesio pokytis	Nuo metų pradžios	Metinis pokytis
Europa								
Euro Stoxx 50 Pr	ES	2012.12.20	2,496.09	2,654.69	-0.30%	5.46%	14.25%	16.98%
FTSE 100 INDEX	Didžioji Britanija	2012.12.20	5,841.74	5,961.59	-0.09%	3.62%	6.89%	9.90%
DAX INDEX	Vokietija	2012.12.20	7,291.21	7,668.50	-0.35%	6.53%	29.55%	30.69%
CAC 40 INDEX	Pancnozija	2012.12.20	3,406.53	3,664.59	-0.33%	5.50%	15.59%	19.54%
IBEX 35 INDEX	Ispanija	2012.12.20	7,891.00	8,264.20	-0.52%	5.68%	-4.03%	-2.76%
SWISS MARKET INDEX	Šveicarija	2012.12.20	6,655.77	6,946.07	-0.27%	4.66%	16.69%	19.35%
FTSE MIB INDEX	Italija	2012.12.20	15,562.00	16,332.50	-0.45%	6.47%	7.75%	8.64%
OBX STOCK INDEX	Norvegija	2012.12.20	418.61	416.35	-0.52%	1.00%	15.82%	18.88%
OMX STOCKHOLM 30 INDEX	Švedija	2012.12.20	1,079.91	1,108.94	-0.26%	4.95%	11.97%	15.25%
OMX HELSINKI 25 INDEX	Suomija	2012.12.20	2,056.29	2,251.58	-0.22%	8.35%	15.68%	19.21%
OMX COPENHAGEN 20 INDEX	Danija	2012.12.20	504.23	493.74	-0.14%	2.26%	26.44%	29.74%
Besivystanti Europa								
RUSSIAN RTS INDEX \$	Rusija	2012.12.20	1,500.67	1,517.39	-0.34%	7.74%	9.43%	8.34%
WSE WIG 20 INDEX	Lenkija	2012.12.20	2,400.99	2,602.51	-0.41%	7.77%	20.85%	21.28%
PFTS Index	Ukraina	2012.12.20	351.23	322.16	0.00%	1.52%	-39.72%	-42.97%
BUDAPEST STOCK EXCH INDEX	Vengrija	2012.12.20	18,966.25	17,807.41	-0.41%	-1.79%	4.48%	0.47%
PRAGUE STOCK EXCH INDEX	Čekija	2012.12.20	985.52	1,041.29	-0.79%	6.48%	13.39%	19.03%
CROATIA ZAGREB CROBEX	Kroatija	2012.12.19	1,754.83	1,693.74	1.45%	-1.97%	-1.26%	-0.82%
BELEX15 INDEX	Serbija	2012.12.20	434.23	502.45	0.00%	8.12%	0.68%	3.08%
SOFIX INDEX	Bulgarija	2012.12.20	318.54	327.37	0.00%	1.33%	1.63%	8.44%
BUCHAREST BET INDEX	Rumunija	2012.12.20	4,797.14	4,915.17	-0.74%	1.73%	12.50%	14.63%
ISE NATIONAL 100 INDEX	Turkija	2012.12.20	67,435.37	76,810.26	0.44%	9.22%	50.49%	48.01%
S. ir P. Amerika								
DOW JONES INDUS. AVG	JAV	2012.12.19	13,583.65	13,350.96	-0.74%	3.62%	8.47%	9.49%
NASDAQ COMPOSITE INDEX	JAV	2012.12.20	3,112.35	3,054.53	-0.33%	4.38%	16.86%	16.92%
S&P 500 INDEX	JAV	2012.12.19	1,455.88	1,446.79	-0.76%	3.46%	14.17%	15.67%
BRAZIL BOVESPA INDEX	Brazilija	2012.12.19	59,317.15	60,460.73	0.89%	8.06%	7.48%	7.27%
MEXICO IPC INDEX	Meksika	2012.12.19	41,756.96	43,825.97	-0.41%	5.98%	17.72%	20.44%
Azija								
NIKKEI 225	Japonija	2012.12.20	8,772.14	10,160.40	-1.19%	9.81%	18.73%	20.43%
HANG SENG INDEX	Honk Kongas	2012.12.20	21,056.66	22,623.37	0.16%	6.74%	22.92%	25.33%
CSI 300 INDEX	Kinija	2012.12.20	2,317.48	2,371.11	0.58%	10.16%	1.67%	0.33%
BSE SENSEX 30 INDEX	Indija	2012.12.20	18,859.27	19,476.00	-0.19%	6.05%	25.77%	28.09%
KOSPI INDEX	Pietų Korėja	2012.12.20	1,979.04	1,993.09	0.32%	6.46%	9.52%	12.53%
FTSE Bursa Malaysia KLCI	Malajzija	2012.12.20	1,661.17	1,665.64	0.19%	2.75%	9.02%	13.90%
HO CHI MINH STOCK INDEX	Vietnamas	2012.12.20	394.43	398.59	0.27%	3.79%	13.69%	9.30%
STOCK EXCH OF THAI INDEX	Tailandas	2012.12.20	1,308.83	1,378.40	0.01%	8.00%	34.45%	33.41%
S&P/ASX 200 INDEX	Australija	2012.12.20	4,505.35	4,617.78	0.35%	5.66%	14.24%	14.33%
NZX 50 Gross Index	Naujoji Zelandija	2012.12.20	3,907.99	4,023.00	1.30%	2.58%	24.45%	27.28%

Šaltinis: BLOOMBERG

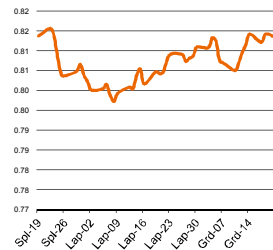
Naftos kaina (SPOT USD/Barelį)



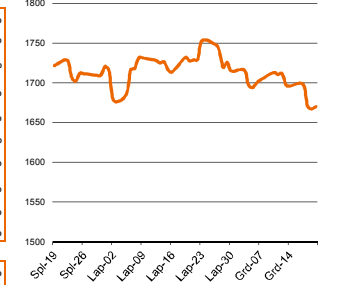
EUR/USD



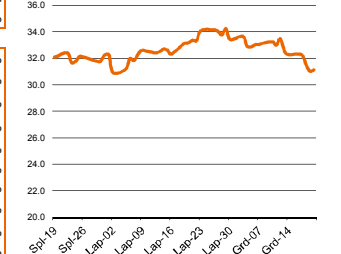
EUR/GBP



Aukso kaina (SPOT \$/OZ)

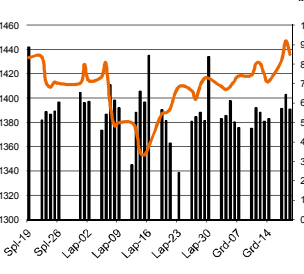


Sidabro kaina (SPOT \$/OZ)

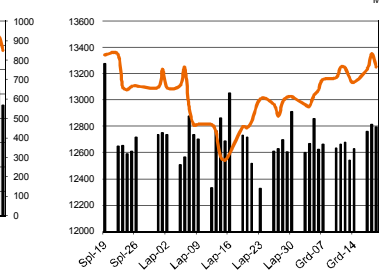


Šaltinis: BLOOMBERG

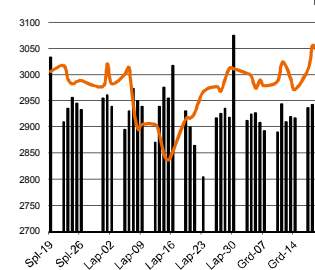
S&P 500 INDEX



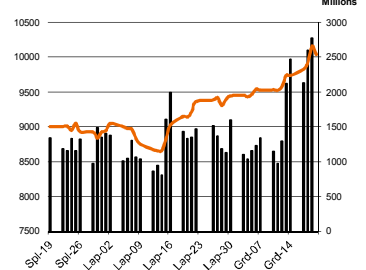
DOW JONES INDUS, AVG



NASDAQ COMPOSITE INDEX



NIKKEI 225 INDEX



Šaltinis: BLOOMBERG

Kontaktai

Agnė Anzelienė
Andrius Šuminas
Marius Ignotas
Marius Balsys

Maklerė
Makleris
Skyriaus vadovas
Maklerio asistentas

Agne.Anzeliene@swedbank.lt
Andrius.Suminas@swedbank.lt
Marius.Ignotas@swedbank.lt
Marius.Balsys2@swedbank.lt

8 5 258 2306
8 5 258 2295
8 5 258 2505
8 5 258 2515

Dėmesio: Ši apžvalga nėra pasiūlymas [sigyti ar perleisti] apžvalgoje nurodytas finansines priemones ar finansines priemones nurodytose šalyse bei biržose. Visa pateikta informacija yra surinkta iš viešai prieinamų šaltinių (monijų, vertybinių popierių biržų, naujienų agentūrų ir kitų). Mes neatlikome informacijos tikrinimo ir vertinimo, dėl to negarantuojame informacijos tikslumo, pilnumo ar aktualumo. Pateikta informacija yra parodomąjio pobūdžio ir yra neapsaugota nuo palyginamumo problemų, dėl [monijų keičiamos apskaitos ir finansinės atskaitomybės paruošimo praktikos (t.y. pasikeičia apskaitos standartai, finansinių ataskaitų konsolidavimo praktikos pasikeitimas ir pan.)]. Dėl šios priežasties praėjusių ir ankstesniųjų metų palyginamieji duomenys gali būti neprieinami.