

**Naujienos**

Nors prekyba JAV rinkoje prasidėjo neigiamu sentimentu dėl prastesnių nei laukta būstų pardavimų, tačiau negandos greitai išsklaidė ir paskatintos gerų įmonių rezultatų akcijos stiebėsi į viršų taip **S&P 500** indeksą pakeliant dar 0,44 proc. iki 1492,56 punktu. 9 iš 10 indeksą sudarančių sektorių augo nuo 0,2 iki 0,9 proc. ir tik vienintelis kasdienio vartojimo prekių sektorius nežymiai susitraukė. Po prekybos uždarymo savo ketvirčio rezultatus paskelbė **Google**. Pastarieji pralenkė analitikų lūkesčius, o akcijos kaina poprekybinės sesijos metu pabrango 4,8 proc. Būtent šios korporacijos rezultatai yra reikšmingas indikatorius kaip galėjo sėkėti kitoms IT srityje veikiančioms įmonėms. **IBM** paskelbė savo prognozes kiek pelno akcijai turėtų būti uždirtbta. Buvo viršyti rinkos lūkesčiai, tad ši akcija trečiadienį irgi turėtų atsidaryti su nemenku kainos šuoliu į viršų.

Azijoje po Japonijos centrinio banko naujienų rinkos dar neatsigavo. **MSCI Asia Pacific** indeksas 8:12 val. Lietuvos laiku fiksavo 0,6 proc. nuosmukį. Vakar paskelbtą, kad minėtosios šalies monetarinės politikos formuotojai vis dar mano, kad ekonomika yra santykinai silpna. Tačiau dėl delsimo imtis papildomų priemonių įrodant pasiryžimą įžiebtį infliacijos lūkesčius, jenos kursas per pastarąsias dvi dienas pabrango arti 2 proc., taip nustumdamas eksportuotojų akcijas, kurios akcijų indekse turi reikšmingą svorį.

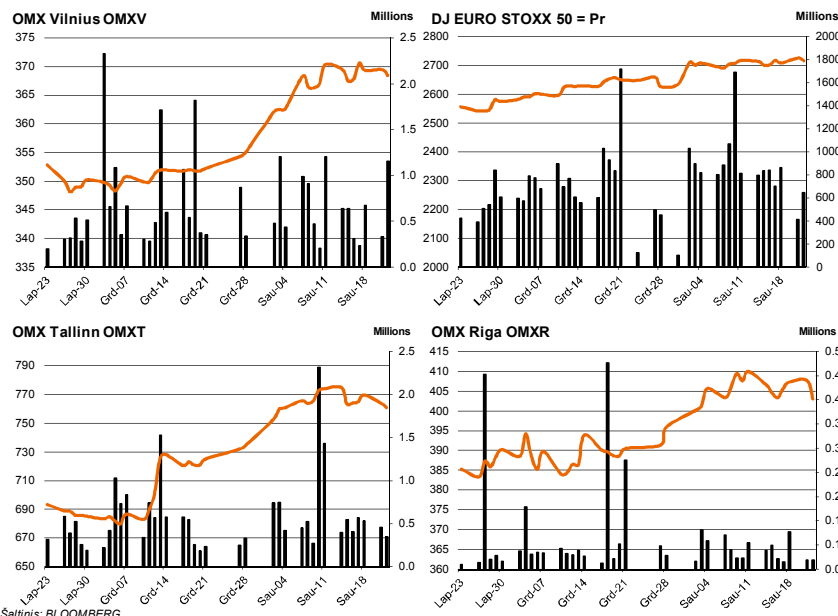
**Dow Jones Euro Stoxx 50** 2013 kovo mėn. ateities sandoris rodo, kad prekyba Vakarų Europos biržose atsidarys ramiai – 09:30 val. ateities sandoris fiksuoja 0,18 proc. teigiamą pokytį.

Nors metai prasidėjo gan sėkmingai, optimistinės nuotaikos Vilniaus biržoje yra prislėgusios. Vakar **NASDAQ OMX Vilnius** indekso vertė smuko 0,28 proc. Dėl vieno stabdaus tiesioginio sandorio **Šiaulių banko** (+0,43 proc.) akcijomis bei dar neišbėsusio ryškaus pardavėjų spaudimo **City Service** (-4,57 proc.) pozicijoje apyvartos buvo gana didelės ir bendrai siekė 555 tūkst. eurų. Į pasirodžiusias naujienas, kad per **Ūkio banką** galimai buvo išplautos milijoninės sumos investuotojai suregavo numušdami banko kainą 4,17 proc.

Stipriausia korekcija vakar fiksuota Rygoje. Čia **NASDAQ OMX Riga** indeksas sumažėjo 1,15 proc., o apyvarta siekė 39 tūkst. latų. Visas judesys vyko **Olainfarm** ir **Latvijas Gaze** pozicijose. Vaisių gamintojos vertė naujo rekordo pasiekti nesugebėjo ir dieną pabaigė nukritusios iki 3,83 lato, kas yra 1,29 proc. pokytis. **Latvijas Gaze** vertybiniai popieriai, kurių buvo perleista už 5 tūkst. latų smuko 0,81 proc.

Talainė korekcinė nuotaika dar neišsisklaidė. Indekso reikšmė koregavosi 0,4 proc. žemyn. Apyvarta buvo panaši kaip ir Vilniuje – 590 tūkst. eurų. Daugiausiai prekiauta **Olympic Entertainment Group** akcija, kurios vertė sumažėjo 2,25 proc. Dar aktyviau prekiautų **Silvano Fashion Group** ir **Tallink Grupp** kainos nekiti ir išsilaikė ties 2,77 ir 0,908 euro, o penktadienį rezultatus skelbsianti **Tallinna Vesi** brango 1,04 proc.

Šaltinis: Nasdaq OMX ir BLOOMBERG



Baltijos šalių indeksai

Pavadinimas	Pask. Sand. data	Indekso vertė	Uždarymo prieš d.	Dienos pokytis	Mėnesio pokytis	Nuo metų pradžios	Metinis pokytis
OMX VILNIUS OMXV	2013.01.22	345.67	369.51	-0.28%	4.61%	3.77%	18.24%
OMX TALLINN OMXT	2013.01.22	668.23	764.16	-0.40%	4.96%	3.66%	38.50%
OMX RIGA OMXR	2013.01.22	389.34	407.68	-1.15%	3.20%	1.79%	6.01%
OMX Baltic Benchmark TR	2013.01.22	511.23	571.26	-0.65%	4.89%	3.76%	26.63%
OMX Baltic 10	2013.01.22	150.22	166.46	-0.61%	5.38%	3.94%	23.98%

Šaltinis: BLOOMBERG

**Vakar paskelbti pasaulio ekonominiai duomenys**

**Sausio mėn. ZEW instituto Vokietijos verslo lūkesčių indeksas.** Nors tikėtasi, kad rodiklis nuo 6,9 išaugs iki 12, pastarasis šoktelėjo iki 31,5.

**Sausio mėn. Ričmondo FED gamintojų rodiklis.** Laukta, kad rodiklis turėtų būti ties 5, tačiau paskelbta, kad reikšmė yra -12.

**Gruodžio mėn. JAV gyvenamųjų namų pardavimų apimtys.** Apimtys palyginus su praėjusiu mėn. smuko 1 proc., o rinkoje buvo laukta 1,2 proc. augimo.

Šaltinis: BLOOMBERG

**Planuojami pasaulio dienos ekonominiai duomenys**

**17:00 val. sausio mėn. euro zonos vartotojų pasitikėjimo indeksas.** Rodiklis turėtų pasirodyti esant ties -26

Šaltinis: BLOOMBERG

**Planuojami Baltijos biržų dienos įvykiai**

Šiandien planuojamų įmonių naujienų skelbti nenumatyta.

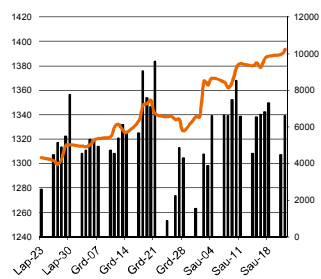
NASDAQ OMX Vilnius prekybos rezultatai

Pavadinimas	Pask. sand. data	Kaina	Vakar užd. kaina	Dienos pokytis	Mėnesio pokytis	Nuo metų pradžios	Metinis pokytis	Kiekis	Apyvarta
Įmonių Grupė Alita	2013.01.22	0.11	0.16	-31.25%	29.41%	29.41%	-82.54%	101	15.2
Anyksčių vynas	2013.01.03	0.06	0.06	0.00%	-25.00%	-25.00%	-35.48%	0	24.4
Apranga	2013.01.22	2.31	2.27	1.76%	8.96%	8.45%	56.08%	0	1,075.0
Agrowill group	2013.01.22	0.14	0.14	-2.78%	0.00%	0.72%	-10.83%	0	6,223.7
City service	2013.01.22	1.88	1.97	-4.57%	1.62%	1.08%	6.94%	4,449	7,945.1
Dvarčionių keramika	2013.01.15	0.13	0.13	0.00%	4.17%	4.17%	4.17%	356	21.7
Grigiškės	2013.01.22	0.58	0.58	-0.86%	5.31%	4.55%	2.31%	120	64.7
Gubernija	2013.01.09	0.08	0.08	0.00%	0.00%	0.00%	-22.33%	576	45.5
Invalda	2013.01.22	2.17	2.24	-3.13%	11.86%	10.15%	12.67%	2,758	6,442.4
Klaipėdos baldai	2013.01.21	1.39	1.39	0.00%	11.20%	11.20%	32.38%	600	714.0
Klaipėdos nafta	2013.01.22	0.37	0.37	0.00%	1.67%	-0.81%	-8.27%	5,061	1,927.2
Kauno energija	2012.11.21	0.58	0.58	0.00%	0.00%	0.00%	0.00%	0	0.0
Lietuvos dujas	2013.01.22	0.58	0.58	0.87%	4.50%	3.94%	-9.08%	897	520.6
LESTO AB	2013.01.22	0.61	0.61	-0.33%	1.16%	1.00%	4.10%	8,293	4,923.1
LITGRID	2013.01.22	0.55	0.55	0.73%	5.16%	5.16%	23.87%	731	381.6
Lietuvos jūrų laivinkystė	2013.01.21	0.03	0.03	0.00%	3.70%	7.69%	-24.32%	1,500	43.5
Limarko laivinkystės kompanija	2013.01.18	0.13	0.13	0.00%	48.81%	48.81%	42.05%	1,000	54.0
Linas	2013.01.21	0.08	0.08	0.00%	6.67%	6.67%	6.67%	5,150	354.2
Linas Agro Group	2013.01.22	0.62	0.62	0.00%	8.58%	8.77%	39.33%	1,211	688.0
Lietuvos energija	2013.01.21	0.40	0.40	0.00%	1.02%	3.67%	-6.84%	1,550	617.6
Panevėžio statybos trestas	2013.01.22	1.07	1.11	-3.60%	15.05%	15.18%	-10.98%	1,000	1,030.0
Pieno žvaigždės	2013.01.22	1.81	1.85	-2.16%	3.43%	1.69%	6.47%	535	995.1
Rokiškio sūris	2013.01.22	1.41	1.43	-1.40%	0.71%	0.71%	2.92%	0	1,441.0
Šiaulių bankas	2013.01.22	0.23	0.23	0.43%	-0.86%	0.00%	-9.41%	4,480	1,084.2
Sanitas	2013.01.16	9.41	9.41	0.00%	-2.39%	-2.39%	-1.98%	140	1,344.0
Snaigė	2013.01.21	0.51	0.51	0.00%	-2.88%	1.61%	-2.51%	300	154.8
TEO LT	2013.01.22	0.81	0.80	0.37%	6.62%	4.82%	28.18%	12,867	8,433.7
Ūkio bankas	2013.01.22	0.12	0.12	-4.17%	2.68%	3.60%	-38.17%	4,926	771.4
Utenos trikotažas	2012.12.17	0.20	0.20	0.00%	0.00%	0.00%	8.74%	2,000	356.3
Vilniaus baldai	2013.01.22	14.40	14.50	-0.69%	3.60%	1.41%	26.32%	2,196	26,564.6
Vilniaus degtinė	2013.01.16	0.23	0.23	0.00%	1.33%	1.33%	29.55%	300	54.0
Vilkyškių pieninė	2013.01.22	1.26	1.26	0.00%	3.28%	2.44%	-10.00%	1,000	1,190.0

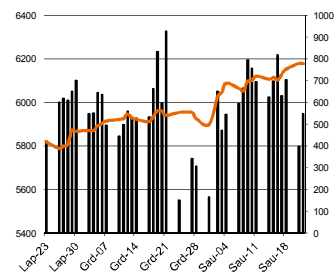
Šaltinis: BLOOMBERG

Šaltinis: Nasdaq OMX

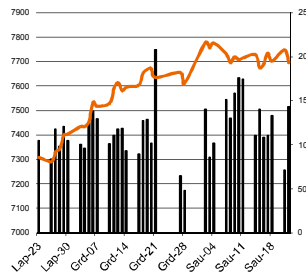
MSCI WORLD INDEX



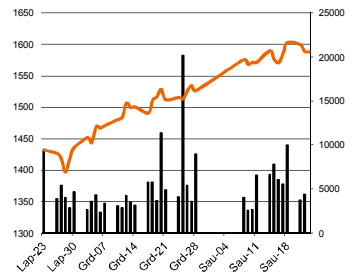
FTSE 100 INDEX



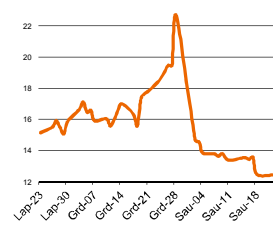
DAX INDEX



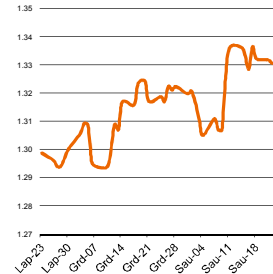
RUSSIAN RTS INDEX \$



CBOE SPX VOLATILITY INDEX (VIX)



EUR/USD



EUR/GBP

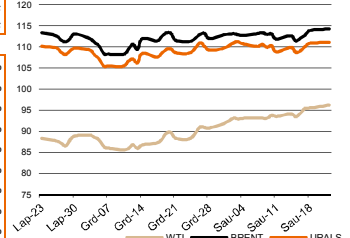


Pasaulio akcijų indeksai

Indekso pavadinimas	Šalis	Pask. sand. data	Indekso vertė	Indekso vertė diena prieš	Dienos pokytis	Mėnesio pokytis	Nuo metų pradžios	Metinis pokytis
<b>Europa</b>								
Euro Stoxx 50 Pr	ES	2013.01.23	2,496.09	2,726.63	-0.36%	2.47%	3.06%	11.27%
FTSE 100 INDEX	Didžioji Britanija	2013.01.22	5,841.74	6,180.98	-0.03%	4.03%	4.77%	6.86%
DAX INDEX	Vokietija	2013.01.22	7,291.21	7,748.86	-0.68%	0.79%	1.10%	19.57%
CAC 40 INDEX	Pancūzija	2013.01.22	3,406.53	3,763.03	-0.59%	2.17%	2.74%	12.06%
IBEX 35 INDEX	Ispanija	2013.01.22	7,891.00	8,665.90	-0.39%	4.11%	5.69%	0.15%
SWISS MARKET INDEX	Šveicarija	2013.01.22	6,655.77	7,336.05	-0.60%	5.84%	6.88%	19.00%
FTSE MIB INDEX	Italija	2013.01.22	15,562.00	17,631.99	0.48%	8.46%	8.86%	11.37%
OBX STOCK INDEX	Norvegija	2013.01.22	418.61	432.04	-0.64%	3.48%	4.62%	16.89%
OMX STOCKHOLM 30 INDEX	Švedija	2013.01.22	1,079.91	1,143.09	-0.34%	2.82%	3.12%	9.28%
OMX HELSINKI 25 INDEX	Suomija	2013.01.22	2,056.29	2,346.72	0.53%	5.49%	6.75%	9.74%
OMX COPENHAGEN 20 INDEX	Danija	2013.01.22	504.23	534.77	0.10%	7.71%	7.89%	31.79%
<b>Besivystanti Europa</b>								
RUSSIAN RTS INDEX \$	Rusija	2013.01.23	1,500.67	1,589.02	-0.02%	5.06%	4.04%	4.34%
WSE WIG 20 INDEX	Lenkija	2013.01.22	2,400.99	2,573.67	-0.27%	-0.64%	-0.63%	13.28%
PFTS Index	Ukraina	2013.01.23	351.23	319.99	0.00%	-1.76%	-2.65%	-41.41%
BUDAPEST STOCK EXCH INDEX	Vengrija	2013.01.22	18,966.25	19,664.12	-2.30%	7.04%	5.71%	1.01%
PRAGUE STOCK EXCH INDEX	Čekija	2013.01.22	985.52	1,029.67	-0.43%	-1.07%	-1.29%	7.13%
CROATIA ZAGREB CROBEX	Kroatija	2013.01.22	1,754.83	1,891.66	-0.26%	9.13%	8.41%	9.39%
BELEX15 INDEX	Serbija	2013.01.22	434.23	558.10	0.04%	8.12%	6.58%	17.46%
SOFIX INDEX	Bulgarija	2013.01.22	318.54	362.80	1.47%	11.02%	6.56%	16.46%
BUCHAREST BET INDEX	Rumunija	2013.01.22	4,797.14	5,629.03	-0.87%	11.26%	8.36%	24.68%
ISE NATIONAL 100 INDEX	Turkija	2013.01.22	67,435.37	85,281.53	0.43%	11.69%	9.51%	55.20%
<b>S. ir P. Amerika</b>								
DOW JONES INDUS. AVG	JAV	2013.01.22	13,583.65	13,649.70	0.46%	3.95%	4.64%	7.90%
NASDAQ COMPOSITE INDEX	JAV	2013.01.23	3,112.35	3,134.71	0.27%	4.04%	4.10%	12.89%
S&P 500 INDEX	JAV	2013.01.22	1,455.88	1,485.98	0.44%	4.36%	4.65%	13.42%
BRAZIL BOVESPA INDEX	Brazilija	2013.01.22	59,317.15	61,899.71	-0.34%	1.12%	1.21%	-1.11%
MEXICO IPC INDEX	Meksika	2013.01.22	41,756.96	45,223.85	0.21%	3.89%	3.69%	21.84%
<b>Azija</b>								
NIKKEI 225	Japonija	2013.01.23	8,772.14	10,709.93	-2.08%	5.50%	0.88%	19.63%
HANG SENG INDEX	Honk Kongas	2013.01.23	21,056.66	23,658.99	-0.14%	4.97%	4.27%	17.48%
CSI 300 INDEX	Kinija	2013.01.23	2,317.48	2,596.90	0.41%	9.93%	3.35%	4.13%
BSE SENSEX 30 INDEX	Indija	2013.01.23	18,859.27	19,981.57	0.22%	4.07%	3.08%	19.54%
KOSPI INDEX	Pietų Korėja	2013.01.23	1,979.04	1,996.52	-0.81%	0.00%	-0.83%	1.57%
FTSE Bursa Malaysia KLCI	Malajzija	2013.01.23	1,661.17	1,628.66	0.38%	-1.45%	-3.21%	7.36%
HO CHI MINH STOCK INDEX	Vietnamas	2013.01.23	394.43	442.85	0.12%	11.74%	7.16%	18.87%
STOCK EXCH OF THAI INDEX	Tailandas	2013.01.23	1,308.83	1,434.09	0.12%	4.55%	3.16%	35.14%
S&P/ASX 200 INDEX	Australija	2013.01.23	4,505.35	4,779.08	0.18%	3.55%	2.99%	13.32%
NZX 50 Gross Index	Naujoji Zelandija	2013.01.23	3,907.99	4,187.08	0.02%	3.28%	2.98%	27.09%

Šaltinis: BLOOMBERG

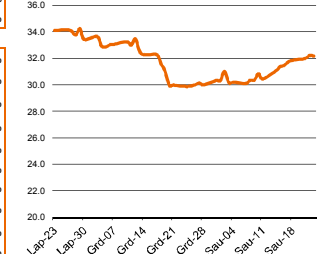
Naftos kaina (SPOT USD/Barelį)



Aukso kaina (SPOT \$/OZ)

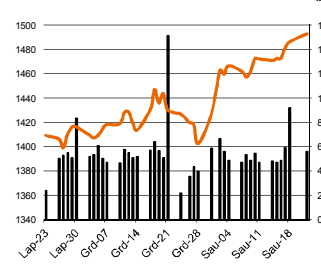


Sidabro kaina (SPOT \$/OZ)

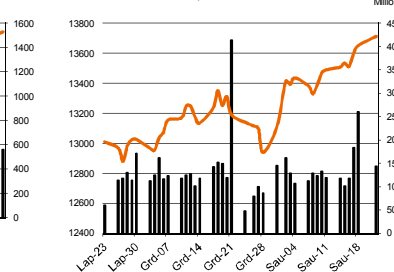


Šaltinis: BLOOMBERG

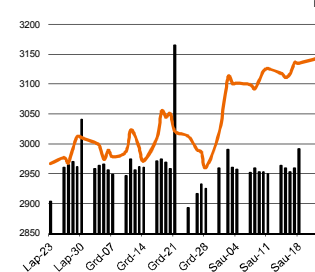
S&P 500 INDEX



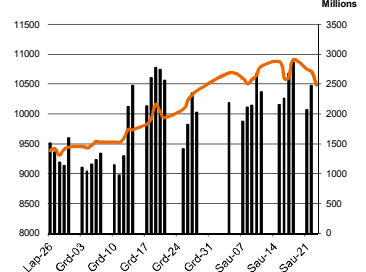
DOW JONES INDUS, AVG



NASDAQ COMPOSITE INDEX



NIKKEI 225 INDEX



Kontaktai

Agnė Anzelienė  
Andrius Šuminas  
Marius Ignotas  
Marius Balsys

Maklerė  
Makleris  
Skyriaus vadovas  
Maklerio asistentas

[Agne.Anzeliene@swedbank.lt](mailto:Agne.Anzeliene@swedbank.lt)  
[Andrius.Suminas@swedbank.lt](mailto:Andrius.Suminas@swedbank.lt)  
[Marius.Ignotas@swedbank.lt](mailto:Marius.Ignotas@swedbank.lt)  
[Marius.Balsys2@swedbank.lt](mailto:Marius.Balsys2@swedbank.lt)

8 5 258 2306  
8 5 258 2295  
8 5 258 2505  
8 5 258 2515

Dėmesio: Ši apžvalga nėra pasiūlymas [sigyti ar perleisti] apžvalgoje nurodytas finansines priemones ar finansines priemones nurodytose šalyse bei biržose. Visa pateikta informacija yra surinkta iš viešai prieinamų šaltinių (monijų, vertybinių popierių biržų, naujienų agentūrų ir kitų). Mes neatlikome informacijos tikrinimo ir vertinimo, dėl to negarantuojame informacijos tikslumo, pilnumo ar aktualumo. Pateikta informacija yra parodomąjio pobūdžio ir yra neapsaugota nuo palyginamumo problemų, dėl [monijų keičiamos apskaitos ir finansinės atskaitomybės paruošimo praktikos (t.y. pasikeičia apskaitos standartai, finansinių ataskaitų konsolidavimo praktikos pasikeitimas ir pan.)]. Dėl šios priežasties praėjusių ir ankstesniųjų metų palyginamieji duomenys gali būti neprieinami.