

Naujienos

S&P 500 indeksui pagaliau pavyko peržengti 1500 punktų ribą, tačiau išsilaikyti virš pastarojo lygio ilgai nepavyko ir jo vertė pasikoregavusi sugrįžo prie 1494,82 punktų ties kur dienos prekyba ir prasidėjo. Daugelio dėmesys buvo nukreiptas į **Apple**, kuri po rezultatų neatitikusių analitikų lūkesčių nuriedėjo žemyn 12,4 proc. Dar visai neseniai kainavusi virš 700, akcija dabar tėra verta 450 dolerių. Investuotojai nebėra tikri ar kompanijai pavyks augti ankščiau matytais tempais, todėl vyrauja neapibrėžtumas kiek, iš tikro, šie vertybiniai popieriai turėtų kainuoti. Rinką į viršų bandė kelti toliau mažėjimo tendenciją rodantys bedarbystės rodikliai, taip pat džiugino kiek geresnis nei laukta ateities tendencijų rodiklis. Ateinančiomis dienomis tolimesnę indeksų kryptį vis dar lems įmonių rezultatai, kurie kol kas maloniai stebina.

Japonijoje toliau fiksuota defliacija, o į tai, kaip įprasta, visi žiūrėjo teigiamai. Tai tik įrodymas, kad šalyje neaugant kainoms investuotojai tikisi, kad centrinis bankas imsis į rinką įlieti dar daugiau pinigų, kas turėtų toliau kelti nuo jos kurso priklausančių įmonių kainas. **MSCI Asia Pacific** indeksas 8:24 val. Lietuvos laiku buvo pakilęs 0,3 proc., tačiau jeigu iš indeso panaikintume Japoniją būtų buvęs fiksuotas 0,5 proc. kritimas dėl pigusių finansinio ir kasdienio vartojimo sektorių akcijų Honkonge.

Dow Jones Euro Stoxx 50 2013 kovo mėn. ateities sandoris rodo, kad prekyba Vakarų Europos biržose atsidarys ramiai – 09:30 val. ateities sandoris fiksuoja 0,07 proc. neigiamą pokytį.

Pirkėjai iš Vilniaus rinkos dar nesitraukia. Vakar **NASDAQ OMX Vilnius** indekso vertė padidėjo 0,87 proc. Didelės apyvartos buvo užfiksuotos pienininkų **Rokiškio sūrio** ir **Pieno žvaigždžių** akcijomis, tačiau sandorių nebuvo daug, o didesnius skaičius nulėmė įvykę tiesioginiai sandoriai. Pozicijų vertės atitinkamai koregavosi 2,13 ir 0,56 proc. į viršų. Po truputį artėjant visuotiniams akcininkų susirinkimams investuotojai noriai graibsto akcijas, kurios stabiliai moka dividendus. Neigiamam šleifui nesitraukiant nuo **Ūkio banko**, akcijos kaina toliau krenta. Šį kart fiksuotas 0,88 proc. vertės sumažėjimas. Po labai solidaus praeigio pastarosiomis dienomis, šįkart **Linas Agro Group** pigo 2,02 proc.

Aktyvumas Rygos biržoje išlieka gana žemas. Vertybinių popierių suprekiauta tik už nepilną 21 tūkst. latų, o indekso vertė mažėjo 0,82 proc. Bendrai rinkoje užfiksuoti 62 sandoriai iš kurių daugiausiai vyko **Latvijas Gaze** ir **Daugavpils Lokomotivju remonta rupnica**. Šių akcijų kainos koregavosi 0,81 ir 0,5 proc. žemyn.

Talino biržoje beveik visas dėmesys jautėsi **Olympic Entertainment Group** pozicijoje. Iš 250 sandorių net 152 fiksuoti būtent joje, o kazino operatoriaus vertė į viršų pakilo 2,87 proc. iki 1,79 euro. Didelę apyvartą taip pat turėjo **Silvano Fashion Group** akcijos. Jomis prekiauta taip aktyviai nebuvo, tačiau dėl įvykusio vieno didelio tiesioginio sandorio apyvarta netgi buvo didesnė nei **OEG** pozicijoje.

Šaltinis: Nasdaq OMX ir BLOOMBERG

Vakar paskelbti pasaulio ekonominiai duomenys

Išankstinis sausio mėn. euro zonos gamybos užsakymų rodiklis. Rodiklio reikšmė išaugo iki 47,5, o prognozuota, kad ji turėjo būti ties 46,6.

Išankstinis sausio mėn. euro zonos paslaugų sektoriaus užsakymo rodiklis. Rodiklio reikšmė išaugo iki 48,3, o prognozuota, kad ji turėjo būti ties 48.

JAV praėjusios savaitės bedarbystės paraiškų skaičius. Tikėtasi, kad paraiškų bus 355 tūkst., bet pranešta, kad jų buvo 330 tūkst.

Gruodžio mėn. JAV ateities tendencijų rodiklis. Rodiklis fiksuavo 0,5 proc. augimą, nors prognozuota, jog jis turėjo būti 0,4 proc.

Šaltinis: BLOOMBERG

Planuojami pasaulio dienos ekonominiai duomenys

17:00 val. gruodžio mėn. JAV naujų gyvenamųjų namų pardavimų apimtys. Gruodį tikimasi 2,1 proc. augimo, o lapkritį jis buvo 4,4 proc.

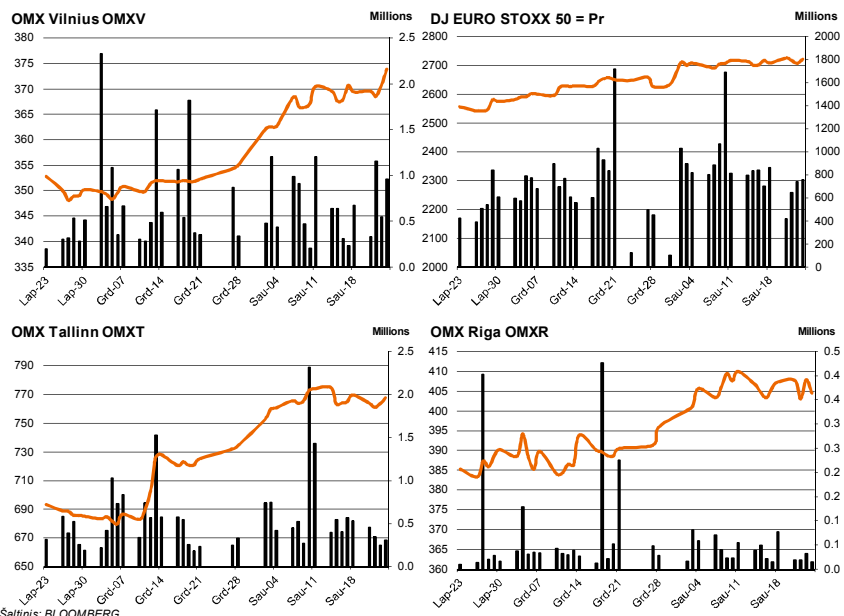
Šaltinis: BLOOMBERG

Planuojami Baltijos biržų dienos įvykiai

Tallinna Vesi (TVEAT) – 12 mėnesių tarpinė informacija

Klaipėdos nafta (KNF1L) – neilinis visuotinis akcininkų susirinkimas

Šaltinis: Nasdaq OMX



Baltijos šalių indeksai

Pavadinimas	Pask. Sand. data	Indekso vertė	Uždarymo prieš d.	Dienos pokytis	Mėnesio pokytis	Nuo metų pradžios	Metinis pokytis
OMX VILNIUS OMXV	2013.01.24	345.67	370.59	0.87%	6.13%	5.27%	20.08%
OMX TALLINN OMXT	2013.01.24	668.23	763.57	0.55%	5.89%	4.58%	39.50%
OMX RIGA OMXR	2013.01.24	389.34	407.85	-0.82%	3.58%	2.17%	5.82%
OMX Baltic Benchmark TR	2013.01.24	511.23	570.14	0.54%	5.94%	4.80%	28.44%
OMX Baltic 10	2013.01.24	150.22	166.12	0.73%	6.59%	5.13%	25.61%

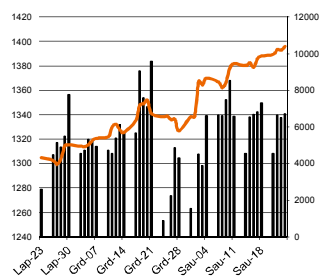
Šaltinis: BLOOMBERG

NASDAQ OMX Vilnius prekybos rezultatai

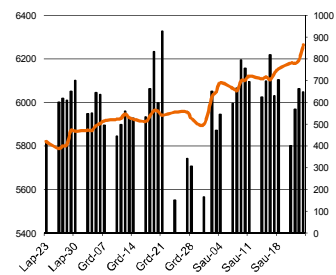
Pavadinimas	Pask. sand. data	Kaina	Vakar užd. kaina	Dienos pokytis	Mėnesio pokytis	Nuo metų pradžios	Metinis pokytis	Kiekis	Apyvarta
Įmonių Grupė Alita	2013.01.22	0.11	0.11	0.00%	29.41%	29.41%	-82.54%	101	15.2
Anykščių vynas	2013.01.03	0.06	0.06	0.00%	-25.00%	-25.00%	-35.48%	0	24.4
Apranga	2013.01.24	2.39	2.35	1.70%	12.74%	12.21%	62.03%	0	1,075.0
Agrowill group	2013.01.24	0.14	0.14	0.00%	1.43%	2.16%	-9.55%	0	6,223.7
City service	2013.01.24	1.96	1.91	2.62%	5.95%	5.38%	9.80%	4,449	7,945.1
Dvarčionių keramika	2013.01.15	0.13	0.13	0.00%	4.17%	4.17%	4.17%	356	21.7
Grigiškės	2013.01.24	0.58	0.57	1.75%	6.23%	5.45%	-1.69%	120	64.7
Gubernija	2013.01.24	0.08	0.08	0.00%	0.00%	0.00%	-27.27%	576	45.5
Invalida	2013.01.24	2.20	2.20	0.00%	13.40%	11.68%	15.79%	2,758	6,442.4
Klaipėdos baldai	2013.01.21	1.39	1.39	0.00%	11.20%	11.20%	32.38%	600	714.0
Klaipėdos nafta	2013.01.24	0.37	0.37	0.00%	1.39%	-1.08%	-7.83%	5,061	1,927.2
Kauno energija	2012.11.21	0.58	0.58	0.00%	0.00%	0.00%	0.00%	0	0.0
Lietuvos dujos	2013.01.24	0.59	0.58	1.20%	5.94%	5.37%	-7.97%	897	520.6
LESTO AB	2013.01.24	0.63	0.61	2.28%	4.32%	4.15%	8.09%	8,293	4,923.1
LITGRID	2013.01.22	0.55	0.55	0.00%	5.16%	5.16%	23.87%	731	381.6
Lietuvos jūrų laivinkystė	2013.01.24	0.03	0.03	-3.57%	0.00%	3.85%	-27.03%	1,500	43.5
Limarko laivinkystės kompanija	2013.01.24	0.20	0.13	59.20%	136.90%	136.90%	109.47%	1,000	54.0
Linas	2013.01.21	0.08	0.08	0.00%	6.67%	6.67%	9.59%	5,150	354.2
Linas Agro Group	2013.01.24	0.63	0.64	-2.02%	10.51%	10.70%	37.17%	1,211	688.0
Lietuvos energija	2013.01.24	0.39	0.40	-1.27%	-0.26%	2.36%	-8.02%	1,550	617.6
Panevėžio statybos trestas	2013.01.24	1.11	1.11	0.00%	19.35%	19.48%	-5.85%	1,000	1,030.0
Pieno žvaigždės	2013.01.24	1.81	1.80	0.56%	3.43%	1.69%	7.74%	535	995.1
Rokiškio sūris	2013.01.24	1.44	1.41	2.13%	2.86%	2.86%	4.35%	0	1,441.0
Šiaulių bankas	2013.01.24	0.23	0.23	0.43%	-0.86%	0.00%	-7.60%	4,480	1,084.2
Sanitas	2013.01.16	9.41	9.41	0.00%	-2.39%	-2.39%	-1.98%	140	1,344.0
Snaigė	2013.01.24	0.52	0.50	4.00%	0.00%	4.63%	0.58%	300	154.8
TEO LT	2013.01.24	0.81	0.81	0.50%	7.28%	5.47%	29.39%	12,867	8,433.7
Ūkio bankas	2013.01.24	0.11	0.11	-0.88%	0.00%	0.90%	-39.78%	4,926	771.4
Utenos trikotažas	2013.01.24	0.20	0.22	-9.09%	0.50%	0.50%	9.29%	2,000	356.3
Vilniaus baldai	2013.01.24	14.70	14.50	1.38%	5.76%	3.52%	26.72%	2,196	26,564.6
Vilniaus degtinė	2013.01.23	0.25	0.25	0.00%	10.67%	10.67%	41.48%	300	54.0
Vilkyški pieninė	2013.01.24	1.29	1.28	0.78%	5.74%	4.88%	-8.83%	1,000	1,190.0

Šaltinis: BLOOMBERG

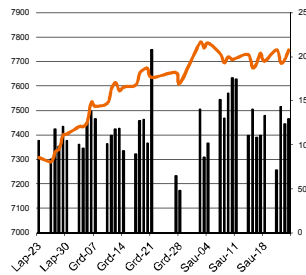
MSCI WORLD INDEX



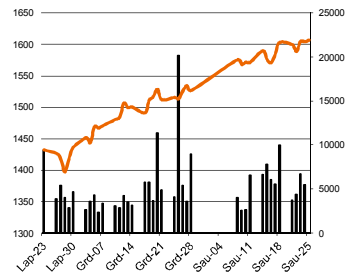
FTSE 100 INDEX



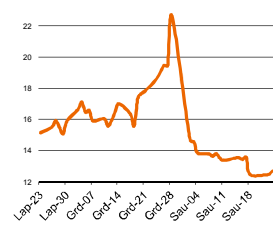
DAX INDEX



RUSSIAN RTS INDEX \$



CBOE SPX VOLATILITY INDEX (VIX)

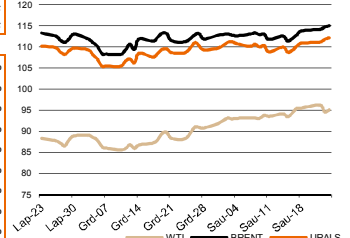


Pasaulio akcijų indeksai

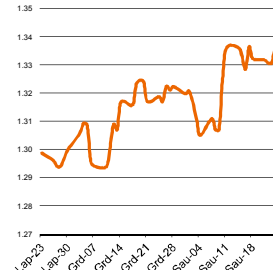
Indekso pavadinimas	Šalis	Pask. sand. data	Indekso vertė	Indekso vertė diena prieš	Dienos pokytis	Mėnesio pokytis	Nuo metų pradžios	Metinis pokytis
Europa								
Euro Stoxx 50 Pr	ES	2013.01.25	2,496.09	2,708.28	0.54%	2.81%	3.30%	12.47%
FTSE 100 INDEX	Didžioji Britanija	2013.01.24	5,841.74	6,197.64	1.09%	5.22%	6.22%	9.47%
DAX INDEX	Vokietija	2013.01.24	7,291.21	7,707.54	0.53%	1.47%	1.78%	20.65%
CAC 40 INDEX	Pančozija	2013.01.24	3,406.53	3,726.17	0.70%	2.73%	3.05%	13.27%
IBEX 35 INDEX	Ispanija	2013.01.24	7,891.00	8,613.30	0.61%	4.41%	6.10%	1.29%
SWISS MARKET INDEX	Šveicarija	2013.01.24	6,655.77	7,391.95	0.89%	8.25%	9.31%	22.79%
FTSE MIB INDEX	Italija	2013.01.24	15,562.00	17,579.00	1.01%	8.71%	9.11%	12.10%
OBX STOCK INDEX	Norvegija	2013.01.24	418.61	432.66	0.09%	4.40%	5.55%	18.89%
OMX STOCKHOLM 30 INDEX	Švedija	2013.01.24	1,079.91	1,140.82	0.54%	3.52%	3.82%	11.79%
OMX HELSINKI 25 INDEX	Suomija	2013.01.24	2,056.29	2,362.04	-1.07%	4.49%	5.74%	11.01%
OMX COPENHAGEN 20 INDEX	Danija	2013.01.24	504.23	537.92	-0.24%	7.98%	8.16%	32.67%
Besivystanti Europa								
RUSSIAN RTS INDEX \$	Rusija	2013.01.25	1,500.67	1,604.65	0.16%	6.18%	5.26%	4.76%
WSE WIG 20 INDEX	Lenkija	2013.01.24	2,400.99	2,558.39	0.40%	-0.56%	-0.56%	14.01%
PFTS Index	Ukraina	2013.01.25	351.23	318.34	0.00%	-0.62%	-3.15%	-41.66%
BUDAPEST STOCK EXCH INDEX	Vengrija	2013.01.24	18,966.25	19,168.52	0.08%	6.89%	5.57%	2.81%
PRAGUE STOCK EXCH INDEX	Čekija	2013.01.24	985.52	1,026.82	-0.48%	-1.40%	-1.62%	8.04%
CROATIA ZAGREB CROBEX	Kroatija	2013.01.24	1,754.83	1,896.87	0.31%	10.21%	9.33%	10.41%
BELEX15 INDEX	Serbija	2013.01.24	434.23	560.17	0.94%	10.94%	7.93%	19.73%
SOFIX INDEX	Bulgarija	2013.01.24	318.54	370.11	2.22%	14.09%	9.51%	19.77%
BUCHAREST BET INDEX	Rumunija	2013.01.24	4,797.14	5,604.38	-0.25%	11.47%	8.56%	23.08%
ISE NATIONAL 100 INDEX	Turkija	2013.01.24	67,435.37	86,340.97	0.11%	11.39%	10.52%	57.39%
S. ir P. Amerika								
DOW JONES INDUS. AVG	JAV	2013.01.24	13,583.65	13,779.33	0.33%	5.22%	5.50%	8.37%
NASDAQ COMPOSITE INDEX	JAV	2013.01.25	3,112.35	3,153.67	-0.74%	3.91%	3.67%	11.07%
S&P 500 INDEX	JAV	2013.01.24	1,455.88	1,494.81	0.00%	4.78%	4.81%	12.73%
BRAZIL BOVESPA INDEX	Brazilija	2013.01.24	59,317.15	61,966.26	-1.29%	0.27%	0.36%	-2.11%
MEXICO IPC INDEX	Meksika	2013.01.24	41,756.96	45,442.98	-0.03%	4.35%	3.94%	22.08%
Azija								
NIKKEI 225	Japonija	2013.01.25	8,772.14	10,620.87	2.88%	8.40%	5.11%	23.00%
HANG SENG INDEX	Honk Kongas	2013.01.25	21,056.66	23,598.90	-0.18%	4.50%	3.97%	17.14%
CSI 300 INDEX	Kinija	2013.01.25	2,317.48	2,582.76	-0.43%	5.04%	1.93%	2.70%
BSE SENSEX 30 INDEX	Indija	2013.01.25	18,859.27	19,923.78	0.49%	3.98%	3.06%	17.24%
KOSPI INDEX	Pietų Korėja	2013.01.25	1,979.04	1,964.48	-0.91%	-1.77%	-2.52%	-0.28%
FTSE Bursa Malaysia KLCI	Malajija	2013.01.25	1,661.17	1,635.25	0.04%	-2.00%	-3.14%	7.44%
HO CHI MINH STOCK INDEX	Vietnamas	2013.01.25	394.43	452.40	3.47%	16.63%	13.14%	25.49%
STOCK EXCH OF THAI INDEX	Tailandas	2013.01.25	1,308.83	1,449.09	0.37%	5.52%	4.49%	37.73%
S&P/ASX 200 INDEX	Australija	2013.01.25	4,505.35	4,810.22	0.52%	4.31%	4.01%	13.20%
NZX 50 Gross Index	Naujoji Zelandija	2013.01.25	3,907.99	4,189.91	0.24%	3.50%	3.28%	28.04%

Šaltinis: BLOOMBERG

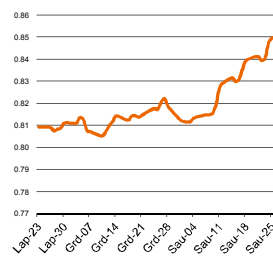
Naftos kaina (SPOT USD/Barelį)



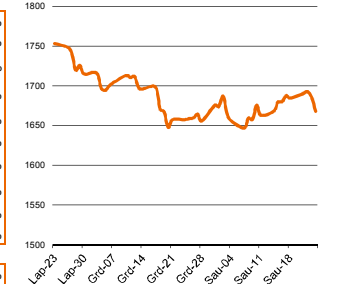
EUR/USD



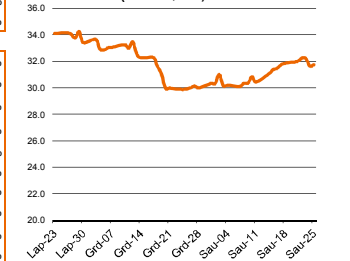
EUR/GBP



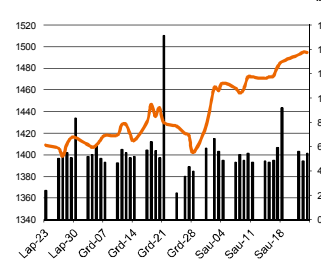
Aukso kaina (SPOT \$/OZ)



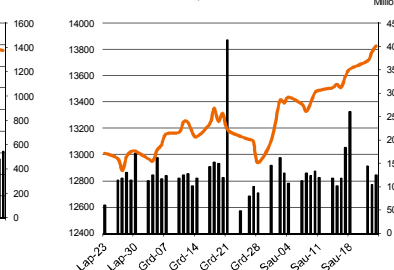
Sidabro kaina (SPOT \$/OZ)



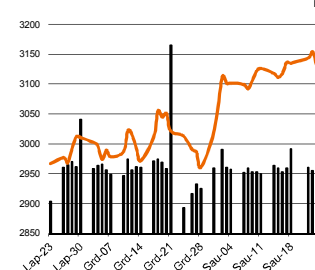
S&P 500 INDEX



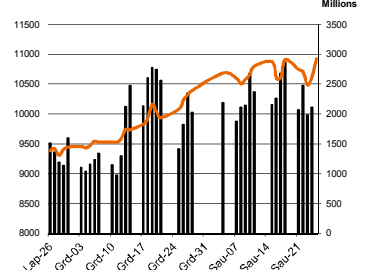
DOW JONES INDUS, AVG



NASDAQ COMPOSITE INDEX



NIKKEI 225 INDEX



Šaltinis: BLOOMBERG

Kontaktai

Agnė Anzelienė
Andrius Šuminas
Marius Ignotas
Marius Balsys

Maklerė
Makleris
Skyriaus vadovas
Maklerio asistentas

[Agnė Anzeliene@swedbank.lt](mailto:Agne.Anzeliene@swedbank.lt)
[Andrius Suminas@swedbank.lt](mailto:Andrius.Suminas@swedbank.lt)
[Marius Ignotas@swedbank.lt](mailto:Marius.Ignotas@swedbank.lt)
[Marius Balsys2@swedbank.lt](mailto:Marius.Balsys2@swedbank.lt)

8 5 258 2306
8 5 258 2295
8 5 258 2505
8 5 258 2515

Dėmesio: Ši apžvalga nėra pasiūlymas [sigyti] ar perleisti apžvalgoje nurodytas finansines priemones ar finansines priemones nurodytose šalyse bei biržose. Visa pateikta informacija yra surinkta iš viešai prieinamų šaltinių (monijų, vertybinių popierių biržų, naujienų agentūrų ir kitų). Mes neatlikome informacijos tikrinimo ir vertinimo, dėl to negarantuojame informacijos tikslumo, pilnumo ar aktualumo. Pateikta informacija yra parodomąjio pobūdžio ir yra neapsaugota nuo palyginamumo problemų, dėl [monijų keičiamos apskaitos ir finansinės atskaitomybės paruošimo praktikos (t.y. pasikeičia apskaitos standartai, finansinių ataskaitų konsolidavimo praktikos pasikeitimas ir pan.). Dėl šios priežasties praėjusių ir ankstesniųjų metų palyginamieji duomenys gali būti neprieinami.